

# INFORMACIÓN FAMILIAS DE 6º



PARA CONTINUAR LOS ESTUDIOS DE LA ESO HAY DOS OPCIONES:



QUIERO CONFIRMAR PLAZA PARA MI HIJO/A EN EL IES LA CANYADA (CENTRO DE ADSCRIPCIÓN)

## ¿CÓMO?

Se realizará de manera telemática a través de la Secretaría Digital. Previamente es necesario obtener la clave de acceso (será la misma que en la elección de lengua base).

Enlace: <http://itaca3.edu.gva.es/jwt#/home>

Pasos:



1. Entrar y crear clave de acceso si no la tenéis ya.
2. Entrar dentro del alumno y en la parte de arriba seleccionar "otros trámites"
3. Confirmar plaza: SÍ /NO

## FECHA

Desde el 9 de marzo hasta el 23 de marzo a las 14:00

## ¿QUÉ PASA SI NO CONFIRMO PLAZA?

Si no confirmáis plaza en el centro de adscripción, tendréis que participar en el procedimiento ordinario (explicado en la opción 2).

## YA HE CONFIRMADO PLAZA, ¿Y AHORA QUÉ?

Una vez confirmada la plaza, tendréis que hacer la matrícula presencial en el IES del 22 al 30 de junio. Pero, no os preocupéis, el IES os hará una reunión y os lo explicará.



QUIERO QUE MI HIJO/A VAYA A OTRO CENTRO (NO CENTRO DE ADSCRIPCIÓN)

## ¿CÓMO?

Si queréis matricularlo en otro centro, tendréis que participar en el proceso ordinario de matriculación.

En la web de Consellería destinada a la matriculación del alumnado.

Enlace:

<http://portal.edu.gva.es/adminova/es/inicio/adminova>

## FECHA

Desde el 21 de mayo al 1 de junio.



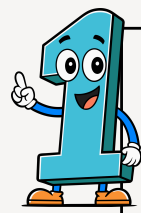
## IMPORTANTE:

- En el caso de que la persona interesada registre más de una confirmación de plaza, se considerará válida exclusivamente la última presentada.
- La confirmación de plaza escolar implica la imposibilidad de participar en el proceso de admisión (de escoger opción 2).
- El alumnado que confirme la plaza escolar en 1º de la ESO, dentro de este procedimiento, podrá elegir la lengua base en la que deseará cursar sus estudios en el centro de adscripción.

# INFORMACIÓ FAMÍLIES DE 6<sup>é</sup>



PER CONTINUAR ELS ESTUDIS DE L'ESO HI HA DUES OPCIONS:



VULL CONFIRMAR PLAÇA PEL MEU  
FILL/A EN L'IES LA CANYADA  
(CENTRE D'ADSCRIPCIÓ)

## COM?

Es realitzarà de manera telemàtica a través de la Secretària Digital. Previament és necessari obtindre la clau d' accés (serà la mateixa que en la votació de la llengua base).

Enllaç: <http://itaca3.edu.gva.es/jwt#/home>

Pasos:



Secretaria  
digital

1. Entrar i crear clau d' accés si no la teniu ja.
2. Entrar dins de l' alumne i en la part de dalt seleccionar "altres tràmits"
3. Confirmar plaça: SÍ / NO

## DATA

Des del 9 de març fins el  
23 de març a les 14:00

## QUÈ PASSA SI NO CONFIRME PLAÇA?

Si no confirmeu plaça en el centre d' adscripció, haureu de participar en el procediment ordinari (explicat en l' opció 2).

## JA HE CONFIRMAT PLAÇA, I ARA QUÈ?

Una vegada confirmada la plaça, haureu de fer la matrícula presencial al IES del 22 al 30 de juny. Però, no us preocupèu, l' IES vos farà una reunió i vos informarà.



VULL QUE EL MEU FILL/A  
VAJA A UN ALTRE CENTRE  
(NO CENTRE D' ADSCRIPCIÓ)



Si voleu fer la matrícula en altre centre, haureu de participar en el procés ordinari de matrícula.

## COM?

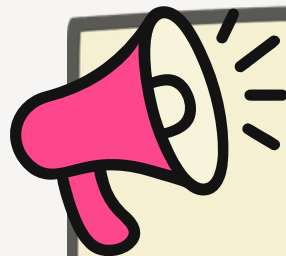
En la web de Conselleria destinada a la matrícula de l' alumnat.

Enllaç:

[http://portal.edu.gva.es/adminova/es/inicio/  
adminova](http://portal.edu.gva.es/adminova/es/inicio/adminova)

## DATA

Del 21 de maig al 1 de juny.



## IMPORTANT:

- En cas que la persona interessada registre més d' una confirmació de plaça , es considerarà vàlida exclusivament l' última presentada.
- La confirmació de plaça escolar implica la impossibilitat de participar en el procés de admisió (en l' opció 2).
- L' alumnat que confirme la plaça escolar en 1r de l' ESO, dins del mateix procediment, podrà triar la llengua base en la que desitja cursar els seus estudis en el centre d' adscripció.