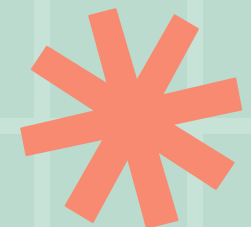
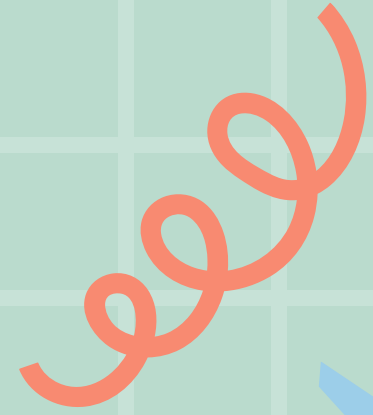
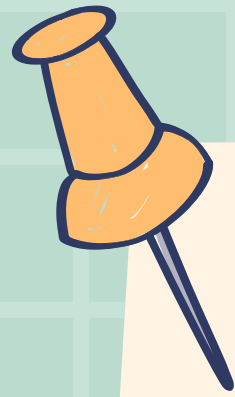


CEIP DOCTOR ALEMANY

**INFORMACIÓ  
INICI  
DE CURS**

CURS 2021-2022





Estimades famílies i benvolgut alumnat del centre:

Ja estem de tornada! Tot l'equip docent junt el nou equip directiu format per:

Directora: Angels Carbonell Villagrasa  
Cap d'estudis: Jose Gaspar Pellicer Garcia  
Secretaria: Marian Rentero

Vos convidem a començar esta nova aventura...sommiant junts!!!

Esperem que tots i totes hagueu gaudit de l'estiu.



# TUTORIES CURS 202-2021

## **INFANTIL**

INFANTIL 3 ANYS: GEMA PILAR NICOLA LII

INFANTIL 4 ANYS: SUSI VALDUEZA GARRIDO

INFANTIL 5 ANYS: ROSA ANA PALLAS MAGRANER

SUPORT:

## **PRIMÀRIA**

1R PRIMÀRIA: M<sup>o</sup> CARMEN DELGADO RODRÍGUEZ

2N PRIMÀRIA: NOELIA TRULL SANMARTIN

3R PRIMÀRIA: VERÓNICA ALCOVER AMAT

4T PRIMÀRIA: PILAR PEIRÓ VIDAGANY- ANDREU COMPANY GRAU

5É PRIMÀRIA: JOSE SÁNCHEZ CANO

6É PRIMÀRIA: MARIAN RENTERO MARTÍNEZ/M<sup>o</sup> JOSE ALMIÑANA LAHUERTA

## **ESPECIALISTES**

ANGLÉS: ANGELS CARBONELL VILLAGRASA- BÁRBARA BORJA GONZALEZ-BELEN HERNANDEZ BARRON

EDUCACIÓ FÍSICA: ROBERT CEBOLLA BALDOVÍ

PT: M<sup>o</sup> CARMEN PALOMARES PEDROS

AL: M<sup>o</sup> JOSE ALMIÑANA LAHUERTA-ANDREU COMPANY GRAU

MÚSICA: JOSÉ GASPAR PELLICER GARCÍA

RELIGIÓ:

ORIENTADORA: SIL VIA HERNANDIS OROVIG

AUXILIAR DE CONVERSA: JASON

CONSERGE: ALFREDO



En primer lloc, volem donar-vos la benvinguda al nou curs escolar 21/22 desitjant-vos el millor per a enguany, agrair una vegada més, la vostra col.laboració a l'hora de respectar les normes de prevenció de la salut que hem elaborat amb la finalitat de prioritzar la seguretat de tot l'alumnat. Haurem de tindre paciència, ser solidaris per a previndre contagis i que aquesta situació acabe el més prompte possible.



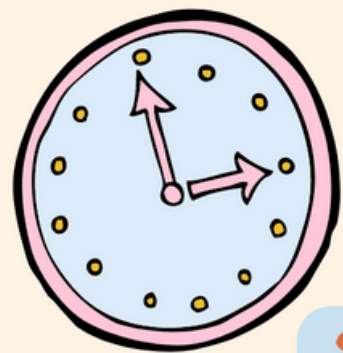
Així doncs, seguint les instruccions de la Conselleria d'Educació i pendants de les novetats que ens vagen transmetent, des de l'escola estem treballant per continuar garantint unes aules segures. Comencem amb la il·lusió de poder gaudir d'una nova normalitat a les aules, ja que totes les classes seran Grups de Convivència Estables, és a dir, els companys i companyes de cada classe podran juntar-se i socialitzar-se sense mantindre la distància de seguretat entre ells/es.



## ORGANITZACIÓ INICI DE CURS 21-22:

1. L'inici del curs escolar serà el proper dijous 9 de SETEMBRE i l'horari durant aquest mes serà de 9h a 13h. A OCTUBRE l'horari serà de 9:00 a 14:00.
2. L'ús de la mascareta és obligatori per a totes les persones majors de 6 anys que accedisquen al col·legi. 🧑‍🤝‍🧑 i recomanable per a l'alumnat d'Infantil. Per tant, continuarem amb les mesures d'higiene de mans, de ventilació d'aules i de senyalització d'itineraris.
3. La incorporació de l'alumnat de infantil 3 anys serà escalonada. El dia de la reunió vos comunicarem els grups segons el període d'adaptació.

4. Les entrades i eixides serán escalonades. Cada nivell tindrà assignada una porta d'entrada al centre i evitar aglomeracions. i un horari.

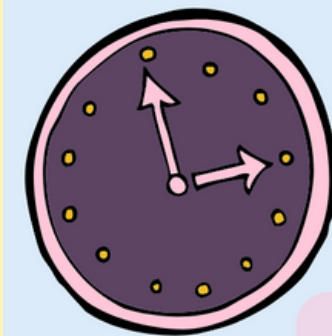


## HORARI D' ENTRADA

Recordem que hem de respectar els horaris per tall d'evitar aglomeracions i mantenir la distància de seguretat

- 9:00 H** 1er (Porta GRAN 1)  
2n (Porta MENUDA 2)  
3er (Porta de DALT 3)
- 9:05 H** 5è (Porta GRAN 1)  
6è (Porta MENUDA 2)  
4t (Porta de DALT 3)
- 9:10 H** Inf. 4 Anys (Porta GRAN 1)  
Inf. 5 Anys (Porta MENUDA 2)
- 9:15 H** Inf. 3 Anys (Porta GRAN 1)

CEIP DOCTOR ALEMANY



## HORARI D' EIXIDA

Recordem que hem de respectar els horaris per tall d'evitar aglomeracions i mantenir la distància de seguretat

- 12:50 H** Inf. 4 Anys (Porta GRAN 1)  
Inf. 5 Anys (Porta MENUDA 2)  
Inf. 3 Anys (Porta GRAN 1)
- 12:55 H** 1er (Porta GRAN 1)  
2n (Porta MENUDA 2)  
3er (Porta de DALT 3)
- 13:00 H** 5è (Porta GRAN 1)  
6è (Porta MENUDA 2)  
4t (Porta de DALT 3)

CEIP DOCTOR ALEMANY



5. La puntualitat en l'entrada al centre sempre és important però en aquest període de pandèmia encara més, si cal. Demanem que només vinga un acompanyant i que abandonen les immediacions al més prompte possible per evitar aglomeracions.

En cas de pluja, s'activarà el PROTOCOL DE PLUJA, I L'ALUMNAT D'INFANTIL podrà ser acompanyat fins l'entrada de l'edifici i recollit al mateix lloc segons l'horari marcat.

L'ALUMNAT DE PRIMÀRIA haurà de vindre en paraigües i no faran fileres, sinó que acudiran directament a l'aula, mentre que a l'eixida aniran amb paraigües fins la porta on els recolliran els familiars.

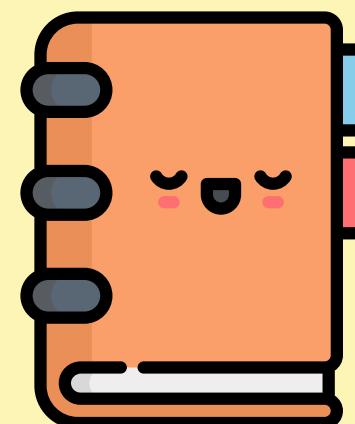






6. Les famílies tindran accés limitat a l'interior de l'edifici escolar. Només es podrà entrar amb cita prèvia a través del correu o via telefònica.

7. Les comunicacions entre el personal de la comunitat educativa es realitzarà preferiblement a través de mitjans telemàtics (Webex, Web família, agenda, via telefònica, )



8. EI MENJADOR ESCOLAR començarà també el 9 de setembre i l'horari del servei durant aquest mes serà de 13h a 14:45h, excepte per a l'alumnat de 3 anys d'Infantil que començarà el 15 DE SETEMBRE, ja que abans està el període d'adaptació.



9. PATI. Aquest curs tornarem a l'organització com es feia habitualment en cursos anteriors.

INFANTIL: Setembre 10:30-11:00 --- Octubre (1r P. 10:45-11:15 --2n P (13:00-13:15)

PRIMÀRIA: Setembre 11:00-11:30 --- Octubre 11:15-11:45

L'alumnat es distribuirà en espais delimitats per nivells . La distribució de cada zona serà de forma rotatòria setmanalment. No obstant, les decisions d'aquesta organització està en funció de l'evolució epidemiològica.



10. També volem informar-vos que els lots de llibres de l'alumnat de 3r a 6è, els donaran els/les tutors/es a l'alumnat quan aquest ja estiga assistint a classe amb normalitat. NO caldrà vindre abans a pels lots de llibres. Tanmateix, els/les tutors/es els donaran una fulla on haureu de signar com que heu rebut el lot i tornar de nou a l'escola. D'aquesta forma evitarem més desplaçaments al centre dels necessaris.

11. Recordar-vos l'importància de formar part de l'AMPA, ja que els seus membres a més de rebre l' agenda de forma GRATUITA, podran gaudir d'altres beneficis com son: Esmorzars, obsequis, participació al dia a dia del centre i descomptes a les excursions etc...



Ir dia de cole (dijous 9 de setembre):

Vos informem de quin material cal que porten els vostres fills i filles el primer dia.

En el cas d'INFANTIL

- Esmorzar en carmanyola
- Botella d'aigua.
- ROBA DE CANVI
- OPCIONALMENT: Bosseta de tela per a guardar la mascareta.

TOT haurà d'anar marcat amb el seu nom.



Vos informem de quin material cal que porten els vostres fills i filles el primer dia.

En el cas de IR I 2N DE PRIMÀRIA.

- DIJOUS: Portar els llibres de Castellà, Valencià, Anglès i ESTOIG
- DIVENDRES: SOCIALS, NATURALS, CAIXA
- DILLUNS: MATE I LA RESTA DE MATERIAL
- ESMORZAR I BOTELLA D'AIGUA (TOTS ELS DIES)
- KIT (Bosseta amb la mascareta de recanvi, botella de gel hidroalcohòlic, paquet de mocadors de paper)

TOT haurà d'anar marcat amb el seu nom.



Vos informem de quin material cal que porten els vostres fills i filles el primer dia.

En el cas de 3r i 4t DE PRIMÀRIA.

- CARPETA, ESTOIG I DOS LLIBRETES
- ESMORZAR I BOTELLA D'AIGUA (TOTS ELS DIES)
- KIT (Bosseta amb la mascareta de recanvi, botella de gel hidroalcohòlic, paquet de mocadors de paper)

A partir d'aquest dia, cada tutor/a vos indicarà com portarv la resta de material.

TOT haurà d'anar marcat amb el seu nom.



Vos informem de quin material cal que porten els vostres fills i filles el primer dia.

En el cas de 5é i 6é DE PRIMÀRIA.

- CARPETA, ESTOIG I DOS LLIBRETES
- ESMORZAR I BOTELLA D'AIGUA (TOTS ELS DIES)
- KIT (Bosseta amb la mascareta de recanvi, botella de gel hidroalcohòlic, paquet de mocadors de paper)

A partir d'aquest dia, cada tutor/a vos indicarà com portarv la resta de material.

TOT haurà d'anar marcat amb el seu nom.



Al llarg d'aquesta setmana vos anirem donant més informació mitjançant



[https://t.me/Ceip\\_Doctor\\_ALemany\\_Cullera](https://t.me/Ceip_Doctor_ALemany_Cullera)



<https://portal.edu.gva.es/doctoralementanycullera/>





Recordeu que, encara que ens agradaria tindre una normalitat completa, continuem en temps de covid, amb les mateixes restriccions d'accés al centre, interaccions amb distància, ús de mascaretes, mesura de la temperatura i control de símptomes compatibles amb la malaltia.

Us agraïm anticipadament la vostra col·laboració per tal que l'escola siga un lloc segur, com ja vam aconseguir el curs passat.

De segur que entre tots i totes tornarem a aconseguir-ho.

Comença el compte enrere...  
**BON INICI DE CURS 2021-2022**  
L' equip directiu



CEIP DOCTOR ALEMANY

# INFORMACIÓN INICIO DE CURSO



CURS 2021-2022



Queridas familias y estimado alumando:

Ya estamos de vuelta! Y todo el equipo docente junto con el nuevo equipo directivo formado por:

Directora: M.<sup>a</sup> Angeles Carbonell Villagrasa

Cap d'estudis: Jose Gaspar Pellicer Garcia

Secretaria: M.<sup>a</sup> Amparo Rentero Martínez

Os invitamos a Empezar una nueva aventura... soñando juntos!!!

Esperamos que todos y todas estéis bien y hayáis disfrutado del verano.



## **TUTORIES CURS 202-2021**

### **INFANTIL**

INFANTIL 3 ANYS: GEMA PILAR NICOLA LII

INFANTIL 4 ANYS: SUSI VALDUEZA GARRIDO

INFANTIL 5 ANYS: ROSA ANA PALLAS MAGRANER

SUPORT:

### **PRIMÀRIA**

1R PRIMÀRIA: M<sup>a</sup> CARMEN DELGADO RODRÍGUEZ

2N PRIMÀRIA: NOELIA TRULL SANMARTIN

3R PRIMÀRIA: VERÓNICA ALCOVER AMAT

4T PRIMÀRIA: PILAR PEIRÓ VIDAGANY- ANDREU COMPANY GRAU

5É PRIMÀRIA: JOSE SÁNCHEZ CANO

6É PRIMÀRIA: MARIAN RENTERO MARTÍNEZ/M<sup>a</sup> JOSE ALMIÑANA LAHUERTA

### **ESPECIALISTES**

ANGLÉS: ANGELS CARBONELL VILLAGRASA- BÁRBARA BORJA GONZALEZ-BELEN HERNANDEZ BARRON

EDUCACIÓ FÍSICA: ROBERT CEBOLLA BALDOVÍ

PT: M<sup>a</sup> CARMEN PALOMARES PEDROS

AL: M<sup>a</sup> JOSE ALMIÑANA LAHUERTA-ANDREU COMPANY GRAU

MÚSICA: JOSÉ GASPAR PELLICER GARCÍA

ORIENTADORA: SILVIA HERNANDIS OROVIG

AUXILIAR DE CONVERSA: JASON

CONSERGE: ALFREDO



En primer lugar, queremos daros la bienvenida al nuevo curso escolar 21-22 deseando lo mejor para este año y agradecer una vez más, vuestra colaboración en la hora de respetar las normas de prevención de la salud que hemos elaborado con el fin de priorizar la seguridad de todo el alumnado. Tendremos que tener paciencia, ser solidarios para prevenir contagios y que esta situación acabo el más pronto posible.



Así pues, siguiendo las instrucciones de la Consellería de Educación y pendientes de las novedades que nos vayan transmitiendo, desde el colegio estamos trabajando para continuar garantizando unas aulas seguras, siguiendo las instrucciones dadas por la Conselleria de Educación. Empezamos con ilusión de poder “disfrutar” de una nueva normalidad, a las aulas, ya que todas las clases serán Grupos de convivencia estable GCE, es decir, los alumnos y alumnas de cada clase podrán juntarse y socializarse sin necesidad de mantener la distancia de seguridad entre ellos/as.

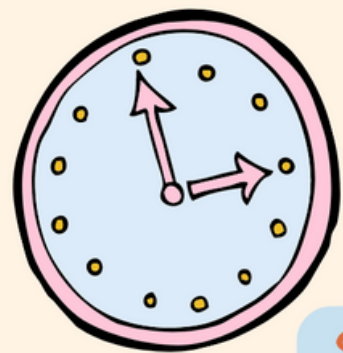
No obstante, continuaremos teniendo muy presente las medidas de prevención, higiene y desinfección establecidas el curso pasado.



## ORGANIZACIÓN INICIO DE CURSO 21-22:

1. El curso empezará el próximo jueves 9 de septiembre y el horario será de 9:00 a 13:00h. En OCTUBRE el horario será de 9:00 a 14:00
2. El uso de la mascarilla es obligatorio para todas las personas mayores de 6 años que accedan al colegio. 🧐 y recomendable en infantil. Por tanto, continuaremos con las medidas de higiene, de ventilación de las clases y espacios señalizados de itinerarios.
3. La incorporación del alumnado de INFANTIL 3 años será escalonada. El día de la reunión se os informará de los grupos según el período de adaptación para su incorporación al centro.

4. Las entradas y salidas serán escalonadas. Cada nivel tendrá asignada una puerta de entrada en el centro para todo el curso y evitar aglomeraciones.

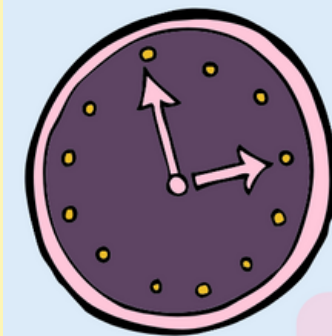


## HORARI D' ENTRADA

Recordem que hem de respectar els horaris per tall d'evitar aglomeracions i mantenir la distància de seguretat

- 9:00 H** 1er (Porta GRAN 1)  
2n (Porta MENUDA 2)  
3er (Porta de DALT 3)
- 9:05 H** 5è (Porta GRAN 1)  
6è (Porta MENUDA 2)  
4t (Porta de DALT 3)
- 9:10 H** Inf. 4 Anys (Porta GRAN 1)  
Inf. 5 Anys (Porta MENUDA 2)
- 9:15 H** Inf. 3 Anys (Porta GRAN 1)

CEIP DOCTOR ALEMANY



## HORARI D' EIXIDA

Recordem que hem de respectar els horaris per tall d'evitar aglomeracions i mantenir la distància de seguretat

- 12:50 H** Inf. 4 Anys (Porta GRAN 1)  
Inf. 5 Anys (Porta MENUDA 2)  
Inf. 3 Anys (Porta GRAN 1)
- 12:55 H** 1er (Porta GRAN 1)  
2n (Porta MENUDA 2)  
3er (Porta de DALT 3)
- 13:00 H** 5è (Porta GRAN 1)  
6è (Porta MENUDA 2)  
4t (Porta de DALT 3)

CEIP DOCTOR ALEMANY



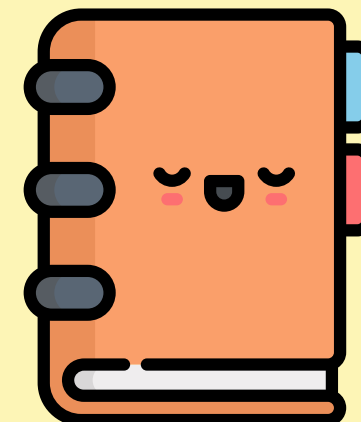
5. La puntualidad en la entrada al centro será muy importante pero en este periodo de pandemia aún más. Por eso, os pedimos que solo acuda un familiar y recomendamos que abandonen las inmediaciones lo más pronto posible para evitar aglomeraciones.

En caso de lluvia, se activará el PROTOCOLO DE LLUVIA, I EL ALUMNADO DE INFANTIL, podrá ser acompañado hasta la entrada del edificio i recogerlo en el mismo lugar según el horario marcado.

EL ALUMNADO DE PRIMARIA, llevará paraguas i no haran filas, sino que acudiran directamente al aula, mientras que a la salida iran con el paraguas hasta la puerta de salida donde los recogeran los familiares.

6. Las familias tendrán acceso limitado en el interior del edificio escolar. Solo se podrá entrar en el mismo, concertando una cita previa a través del correo electrónico o vía telefónica.

7. Las comunicaciones entre el personal de la comunidad educativa se realizará preferiblemente a través de medios telemáticos (Webex, Web familia, agenda, vía telefónica..).



8. EL COMEDOR empezará también el jueves 9 de septiembre y el horario será desde las 13:00 h hasta las 14:45h, excepto para el alumnado de INFANTIL 3 AÑOS, que empezará el 15 de septiembre, ya que antes está el período de adaptación.



9. PATIO: Este curso volveremos a la organización como en cursos anteriores.  
INFANTIL: Setembre 10:30-11:00 --- Octubre (1r P. 10:45-11:15 --2n P (13:00-13:15)  
PRIMÀRIA: Setembre 11:00-11:30 --- Octubre 11:15-11:45

El alumnado será distribuido en espacios delimitados por nivel. La distribución de cada zona será de forma rotatoria semanalmente. no obstante, las decisiones de esta organización estará en función de la evolución epidemiológica.



10. También queremos informaros que el lote de libros del alumnado de 3<sup>o</sup> a 6<sup>o</sup> de Primaria., los darán los/las tutores/as al alumnado cuando este ya esté asistiendo al centro con normalidad. No será necesario acudir al centro a recoger los lotes de libros. Asimismo, los/las tutores/as les darán una hoja donde deberéis firmar como que habéis recibido el lote de libros y que deberéis devolver al centro al finalizar el curso. De este modo, evitaremos más desplazamientos al centro de los necesarios.

11. Recordaros la importancia de formar parte del AMPA, ya que sus miembros además de recibir la agenda de forma GRATUITA, podrán disfrutar de otros beneficios como son: Almuerzos, obsequios, participación en el día a día del centro y descuentos en las excursiones.



PRIMER día de cole (jueves 9 de septiembre):

Os informamos del material que han de traer vuestros hijos y hijas el primer día.

En el caso de INFANTIL

- Almuerzo
- Botella de agua.
- ROPA DE CAMBIO
- OPCIONALMENTE: Bolsita de tela para guardar la mascarilla.

TODO deberá estar marcado con el nombre.



Os informamos del material que tienen que traer vuestros hijos/as el primer día.

En el cas de IR I 2N DE PRIMÀRIA.

- JUEVES: Traer los libros de Castellano, Valenciano, Inglés y estuche
- VIERNES: SOCIALES, NATURALES, CAJA
- LUNES: MATE Y EL RESTO DE MATERIAL
- ALMUERZO Y BOTELLA DE AGUA (TODOS LOS DIAS)
- KIT (Bolsa con la mascarilla de recambio, botella de gel hidroalcohòlico, paquete de pañuelos de papel)

TODO DEBERÁ ESTAR MARCADO CON SU NOMBRE



Os informamos del material que tienen que traer vuestros hijos/as el primer día.

En el cas de 3R I 4T DE PRIMÀRIA.

-CARPETA, ESTUCHE Y DOS LIBRETAS

- ALMUERZO Y BOTELLA DE AGUA (TODOS LOS DIAS)

-KIT (Bolsa con la mascarilla de recambio, botella de gel hidroalcohòlico, paquete de pañuelos de papel)

A partir de este día, cada tutor/a os indicará como traer el resto de material.

TODOS DEBERÁN ESTAR MARCADOS CON SU NOMBRE



Os informamos del material que tienen que traer vuestros hijos/as el primer día.

En el cas de 5é y 6é DE PRIMÀRIA.

-CARPETA, ESTUCHE Y DOS LIBRETAS

- ALMUERZO Y BOTELLA DE AGUA (TODOS LOS DIAS)

-KIT (Bolsa con la mascarilla de recambio, botella de gel hidroalcohòlico, paquete de pañuelos de papel)

A partir de este día, cada tutor/a os indicará como traer el resto de material.

**TODOS DEBERÁN ESTAR MARCADOS CON SU NOMBRE**





A lo largo de la semana os iremos dando más información a través de:



[https://t.me/Ceip\\_Doctor\\_ALemany\\_Cullera](https://t.me/Ceip_Doctor_ALemany_Cullera)



<https://portal.edu.gva.es/doctoralemanycullera/>



Recordad que, aunque nos gustaría tener una normalidad completa, continuamos en tiempo de covid, con las mismas restricciones de acceso al centro, interacciones con distancia, uso de mascarillas, toma de la temperatura y control de síntomas compatibles con la enfermedad. Os agradecemos de antemano vuestra colaboración para que el colegio sea un lugar seguro, como ya conseguimos el curso pasado. Seguro que entre todos y todas volveremos a conseguirlo.

Empieza la cuenta atrás....

Feliz inicio de curso 2021-2022

El equipo directivo