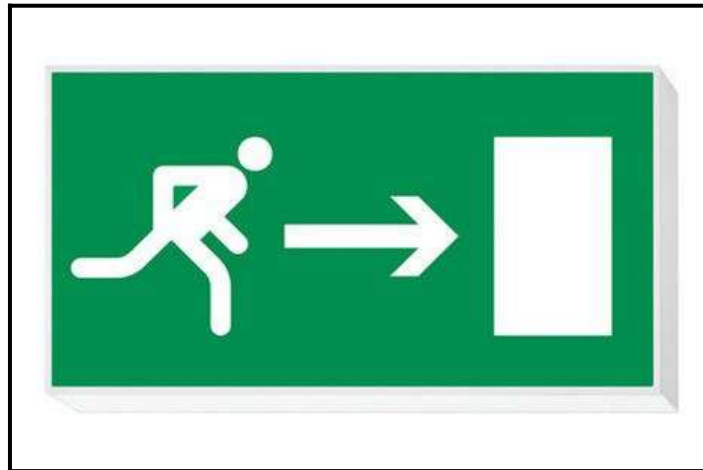


MESURES D'EMERGÈNCIA DEL CENTRE DOCENT



CEIP DOCTORA ANNA LLUCH **Alfara del Patriarca** **(València)**

ADREÇA: C/ La Nòria, 19

LOCALITAT: Alfara del Patriarca

DATA REALITZACIÓ: Octubre de 2014

DATA ACTUALITZACIÓ: 26 setembre 2023

DATA REVISIONS:					
6/11/2015	18/11/2016	17/10/2017	3/10/2018	25/09/2019	18/09/2020
30/09/2021	29/09/2022	26/09/2023			

ÍNDEX

1. IDENTIFICACIÓ DEL CENTRE.
2. IDENTIFICACIÓ DE LES FIGURES QUE ACTUARAN EN UNA EMERGÈNCIA.
3. ACTUACIÓ EN CAS D'EMERGÈNCIA.
 - 3.1. ACTUACIÓ EN CAS D'INCENDI.
 - 3.1.1. DETECCIÓ D'UN INCENDI.
 - 3.1.2. INTERVENCIÓ EN CAS D'INCENDI.
 - 3.1.2.1. INTERVENCIÓ EN CAS DE CONAT D'INCENDI.
 - 3.1.2.2. INTERVENCIÓ EN CAS D'INCENDI DECLARAT.
 - 3.2. ACTUACIÓ EN CAS DE FUGA DE GAS.
 - 3.3. ACTUACIÓ EN CAS D'AVÍS DE BOMBA.
 - 3.4. EVACUACIÓ DEL CENTRE.
 - 3.5. CONFINAMENT EN EL CENTRE.
 - 3.6. ACTUACIÓ EN PRIMERS AUXILIS.
4. IMPLANTACIÓ DE LES MESURES D'EMERGÈNCIA.
5. MANTENIMENT DE LES MESURES D'EMERGÈNCIA.
 - 5.1. SIMULACRES.
 - 5.2. REVISIÓ I MANTENIMENT D'INSTAL·LACIONS DE PROTECCIÓ CONTRA INCENDIS.
 - 5.3. REVISIÓ I ACTUALITZACIÓ DE LES MESURES D'EMERGÈNCIA.
 - 5.4. MODIFICACIÓ EIXIDA D'EMERGÈNCIA B

ANNEX I: INSTRUCCIONS OPERATIVES

I.OP.1: RESPONSABLES EN UNA EMERGÈNCIA. CONSIGNES D'ACTUACIÓ.

I.OP.1.1: COORDINADOR/A GENERAL.

I.OP.1.2: COORDINADOR/A DE PLANTA.

I.OP.1.3: RESPONSABLE DE DONAR L'ALARMA.

I.OP.1.4: RESPONSABLE DE DESCONNECTAR LES INSTAL·LACIONS.

I.OP.1.5: RESPONSABLE DE PERSONES DISCAPACITADES.

I.OP.1.6: RESPONSABLE DE PRIMERS AUXILIS.

I.OP.1.7: PROFESSORS.

I.OP.1.8: ALUMNES.

I.OP.2: PROCEDIMENT GENERAL D'EVACUACIÓ.

I.OP.3: INSTRUCCIONS BÀSIQUES EN 1a INTERVENCIÓ.

I.OP.4: INSTRUCCIONS GENERALS PER A L'ALUMNAT.

I.OP. 5: INSTRUCCIONS GENERALS PER AL PERSONAL.

ANNEX II: FITXES OPERATIVES

FITXA 1: TELÈFONS D'EMERGÈNCIA.

FITXA 2: MODEL D'AVÍS PER A AJUDES EXTERNES.

FITXA 3: PLANIFICACIÓ DE NECESSITATS FORMATIVES.

FITXA 4: INFORME VALORACIÓ DE SIMULACRE.

FITXA 5: CARACTERÍSTIQUES DE L'ESTABLIMENT.

FITXA 6: SENYAL D'ALARMA.

ANNEX III: PLÀNOLS DEL CENTRE

PLÀNOL D'UBICACIÓ DEL CENTRE

PLÀNOLS PER PLANTA.

1. IDENTIFICACIÓ DEL CENTRE

Nom del centre	CEIP Doctora Anna Lluch
-----------------------	-------------------------

Nivells educatius	Infantil i Primària	Règim	Públic	Codi col·legi	46001047
--------------------------	---------------------	--------------	--------	----------------------	----------

Adreça	C/ La Noria, 19				
Població	Alfara del Patriarca				
Telèfon	96 120 55 65	Correu electrònic	46001047@edu.gva.es		

Nombre total ALUMNES	239	Nombre total EMPLEATS	36	Nombre total EDIFICIS	4
-----------------------------	------------	------------------------------	-----------	------------------------------	----------

Les característiques més importants de l'establiment, incloent-hi les dels edificis que el componen i les de les seues plantes, així com la identificació de les instal·lacions de servicis més crítiques i de les àrees o locals de major risc del centre, s'inclouen en la fitxa 5 "Característiques de l'establiment". Així mateix, la ubicació de cada un d'aquests elements es grafia en l'annex III "Plànols del centre" adjunts.

La informació anterior es té en compte per a determinar les estratègies d'actuació davant de cada situació d'emergència concreta que es presente, sobre la base del que preveu aquest pla. En tot cas, la dita informació se subministrarà als servicis d'ajuda externs, quan aquests actuen.

2. IDENTIFICACIÓ DE LES FIGURES QUE ACTUARAN EN UNA EMERGÈNCIA.

Les figures establides per aquest centre per a actuar en cas d'emergència són les que s'indiquen a continuació. Les seues actuacions s'expliquen en l'annex de fitxes operatives on figuren, de manera nominal, les persones que assumiran aquestes funcions, els seus suplents i les seues consignes d'actuació de manera detallada.

- Coordinador/a general (CG).
- Coordinador/a de planta (CP).
- Responsable de donar l'alarma.
- Responsable de desconnectar les instal·lacions.
- Responsable de persones discapacitades.
- Responsable de primers auxilis.
- Professors/es.
- Alumnat.

3. ACTUACIÓ EN CAS D'EMERGÈNCIA.

A continuació es recullen els distints tipus de situacions d'emergència previstes per a aquest centre, així com les actuacions que s'han establert davant d'aquestes situacions. Aquestes actuacions s'expliquen en cada un dels subapartats pertinents i es desenrotllen de manera específica en les instruccions operatives incloses en l'annex I.

Les actuacions previstes per a cada una de les situacions d'emergència considerades, són:

ACTUACIÓ	EVACUACIÓ	INTERVENCIÓ	CONFINAMENT
SITUACIÓ EMERGÈNCIA	Incendi declarat Avís de bomba Fuga de gas Explosió	Primers auxilis Conat incendi	Emergència exterior: Inundació Accident químic Incendi forestal Etc.

En general, cal evacuar el centre, bàsicament, quan l'emergència provinga d'un risc a l'interior del centre. De la mateixa manera, cal confinar-se en l'interior del centre quan l'emergència es dega a un risc exterior al centre.

3.1. ACTUACIÓ EN CAS D'INCENDI.

3.1.1. DETECCIÓ D'UN INCENDI.

En general, la detecció d'un incendi pot ser feta, bé de manera automàtica, bé per personal del centre o bé per alumnes del centre.

Si un alumne/a detecta un incendi ha de mantindre la calma, comunicar-ho al professor o professora o al personal del centre més pròxim i tornar a la seua aula al més ràpidament possible.

Si el foc és detectat per personal del centre, aquest avaluarà la seua magnitud i actuarà conforme es descriu en l'apartat 3.1.2.

Si la detecció és automàtica, la persona responsable de donar l'alarma avisarà el personal encarregat de la intervenció més pròxim al lloc on s'haja originat l'alarma. Immediatament després, avisarà el coordinador o coordinadora general informant-lo del fet. Una vegada fet això, es quedarà en el seu lloc, alerta i localitzable, a l'espera que li confirmen si es tractava d'una falsa alarma, si l'emergència ha sigut resolta o si ha de fer el senyal d'evacuació.

3.1.2. INTERVENCIÓ EN CAS D'INCENDI.

3.1.2.1. INTERVENCIÓ EN CAS DE CONAT D'INCENDI.

Detectat un conat d'incendi, el personal del centre capacitat per a la intervenció, que haja acudit al lloc origen de l'incendi, intentarà sufocar-lo utilitzant els mitjans d'extinció més pròxims seguint els consells i instruccions de la **instrucció operativa I.OP.3 "Instruccions bàsiques en 1a intervenció"**.

En la mesura que siga possible, aquest personal mai acudirà sol i en cap cas posarà en perill la seua integritat física.

Si aconseguixen sufocar el conat, comunicaran el que passa al coordinador/a general i verificaran que el foc està totalment extingit.

Si no aconseguixen sufocar el conat, actuaran considerant el supòsit d'incendi declarat, conforme s'explica en l'apartat 3.1.2.2.

3.1.2.2. INTERVENCIÓ EN CAS D'INCENDI DECLARAT.

En el cas que es declare un incendi pròpiament dit al centre:

- El personal encarregat de la intervenció que l'haja detectat avisarà immediatament, des d'una posició segura, el coordinador/a general, que declararà l'incendi i organitzarà l'evacuació general del centre. L'evacuació es durà a terme segons s'explica en l'apartat 3.4 i seguint les instruccions operatives corresponents que s'adjunten (**I.OP.2 "Procediment general d'evacuació"**).
- Fet això, el personal encarregat de la intervenció, que es trobe en el lloc de l'incendi, intentarà evitar la propagació del foc.

3.2. ACTUACIÓ EN CAS DE FUGA DE GAS.

Qualsevol persona del centre que detecte una fuga de gas, posarà el fet en coneixement del coordinador/a general, que avisarà així mateix de manera immediata el responsable de desconnectar les instal·lacions perquè procedisca a la desconnexió de les instal·lacions de gas i elèctrica.

Si és un alumne o alumna qui detecta la fuga, ho comunicarà immediatament al personal del centre més pròxim (professor o no), que actuarà segons s'indica en el paràgraf anterior.

Una vegada avisat el coordinador/a general, el personal del centre que ha detectat la fuga procedirà a ventilar la dependència on s'ha produït i es procedirà a l'evacuació preventiva del centre, que es durà a terme segons s'explica en un apartat posterior i seguint la instrucció operativa **I.OP.2 "Procediment general d'evacuació"** que s'adjunta en l'annex I, fins que es done per finalitzada l'emergència.

L'emergència finalitza quan l'empresa subministradora o mantenidora repara satisfactòriament la causa que va provocar la fuga i ho anuncia el coordinador/a general.

3.3. ACTUACIÓ EN CAS D'AVÍS DE BOMBA.

En cas de rebre una telefonada d'amenaça de bomba, la persona que la reba intentarà prendre totes les dades que se li comuniquen, sobretot la seua ubicació i hora prevista d'explosió. Així mateix intentarà fixar-se en la veu, sexe, accent, forma d'expressió i qualsevol altra característica d'aquesta i de l'estat d'ànim de l'interlocutor.

Conclusa la conversació telefònica, donarà avís immediat al coordinador/a general i al 112 i Policia Nacional o Guàrdia Civil segons el cas, informant-los de totes les dades preses.

El coordinador/a general donarà l'orde d'evacuació del centre, que es durà a terme segons s'explica en un apartat posterior i seguint la instrucció operativa I.OP.2 "**Procediment general d'evacuació**" que s'adjunta en l'annex I, fins que es done per finalitzada l'emergència.

L'emergència finalitza quan així ho indique la Policia Nacional o Guàrdia Civil i ho anuncie el coordinador/a general.

3.4. EVACUACIÓ DEL CENTRE.

El centre serà evacuat, bàsicament quan hi haja un risc intern. Alguns exemples són:

- Incendi declarat.
- Explosió.
- Fuga de gas.
- Amenaça de bomba.

En aquesta operació seran traslladades totes les persones que ocupen les distintes dependències del centre als punts de REUNIÓ exteriors que es troben grafiats en el **plànol d'ubicació que s'adjunta en l'annex III** i a que a continuació es detallen:

- Edificis de primària, barracó i menjador: **la pista esportiva del pati de primària.**
- Edifici d'Infantil: **en el poliesportiu Municipal** o pàrquing del poliesportiu (espai confrontant a l'escola, accessible des de la mateixa vorera de l'escola)

En la **instrucció operativa I.OP.2** s'explica amb detall com ha de dur-se a terme l'evacuació de manera segura.

2.1.3.5. CONFINAMENT EN EL CENTRE.

El confinament es durà a terme quan així ho comuniquen al centre les autoritats competents, amb motiu d'una emergència externa.

El coordinador/a general donarà l'orde de traslladar o mantindre (segons siga el cas) els alumnes i el personal del centre, en aquelles zones que s'hagen determinat com a espais segurs dins de les instal·lacions on romandran a l'espera, permanentment comunicats amb l'exterior.

El trasllat es realitzarà ordenadament, supervisat pels coordinadors de planta i amb l'ajuda dels professors. Una vegada en els llocs segurs, es realitzarà un recompte de tot el personal, procedint a la identificació i localització d'aquelles persones que falten.

Així mateix, el coordinador/a general donarà les ordes oportunes perquè personal del centre aïlle l'edifici, seguint les instruccions que proporcionen les autoritats competents, segons el tipus d'emergència.

3.6. ACTUACIÓ EN PRIMERS AUXILIS

Quan qualsevol persona present en el centre patisca un dany per a la seua salut, la persona que ho detecte (o inclús el mateix afectat si està en disposició de fer-ho) ho comunicarà immediatament al personal responsable de primers auxilis més pròxim, que es desplaçarà, si és el cas, al lloc on s'haja produït l'emergència.

En el cas que el personal responsable de primers auxilis es desplace al lloc de l'accident, abans d'actuar verificarà que l'escenari accidental és segur. En cas contrari, ho comunicarà urgentment al coordinador/a general, que donarà les ordes oportunes perquè es neutralitzen els riscos.

Una vegada alertat, el personal responsable de primers auxilis proporcionarà els primers auxilis a l'accidentat i avaluarà la seua situació. Com a resultat d'aquesta avaluació, el personal decidirà:

- Si és prou amb els primers auxilis prestats, i en aquest cas es donarà per finalitzada l'emergència.
- Si no és prou i es requereix la intervenció de personal extern.

En aquest cas el personal responsable de primers auxilis haurà de decidir, al seu torn:

- Si ha de realitzar-se un trasllat de l'accidentat a un centre d'assistència, amb mitjans propis. En aquest cas es determinarà el mitjà, la forma i la urgència del trasllat junt amb el coordinador/a general, que donarà les ordes oportunes perquè es faça efectiu. Com a norma general, almenys un dels responsables en primers auxilis que hagen atès l'accidentat l'acompanyarà per a explicar als servicis d'assistència externs la situació.
- Si ha de sol·licitar-se ajuda externa (ambulància).

Mesures d'emergència

En aquest cas s'avisarà els servicis d'emergències cridant al telèfon 112 i proporcionant-los la informació que figura en la **fitxa 2 del annex II**. El coordinador/a general organitzarà la recepció de les ajudes externes.

Almenys un dels responsables de primers auxilis romandrà al costat de l'accidentat, fins que arribe l'ajuda externa, informant-los de la seua situació.

En tot cas, una vegada el personal responsable de primers auxilis prenga qualsevol de les decisions comentades en els paràgrafs anteriors, informarà tan ràpidament com siga possible el coordinador/a general de la situació, perquè en tinga coneixement i puga actuar en conseqüència.

4. IMPLANTACIÓ DE LES MESURES D'EMERGÈNCIA.

Per a fer efectives les mesures d'emergència previstes, el centre adopta les accions següents:

- Informar sobre les mesures d'emergència. L'objectiu a aconseguir és:
 - Que tant el personal del centre, com els alumnes, així com possibles persones alienes al centre, coneguen les mesures que s'han adoptat per a combatre les possibles situacions d'emergència que poden donar-se.
 - Que eixes mateixes persones sàpiguen què han de fer en les situacions d'emergència.
 - Fomentar la cultura de l'autoprotecció en el personal del centre i, sobretot, en els alumnes. El contingut informatiu que en diferents reunions es transmetrà a l'inici del curs, tant al personal del centre com als alumnes en explicacions de classe, contindrà, com a mínim:
 - Objectiu de les mesures d'emergència del centre.
 - Tipus d'emergència previstos.
 - Actuacions previstes per a les distintes emergències.
 - Responsabilitats i consignes d'actuació, tant per al personal com per als alumnes.
 - Realització de simulacres.
- Entrega de les consignes d'actuació que figuren en les instruccions operatives I.OP.1 a les persones amb responsabilitat en casos d'emergència. També es donarà a conèixer, tant al personal del centre com als alumnes, les instruccions generals d'actuació que figuren en les instruccions operatives I.OP.4 i I.OP.5.
- Tot el personal amb funcions en emergències han de tindre la capacitat i formació adequada per a poder assumir aquestes funcions. L'annex II al present document arreplega la fitxa 3 de planificació de necessitats formatives. La formació corresponent pot aconseguir-se a través del CEFIRE <<http://cefire.edu.gva.es>> o qualsevol altra entitat formativa.

Mesures d'emergència

- Quan es realitzen en el centre activitats a les quals acudisca personal extern (reunions amb familiars, actes lúdics, etc.), al principi de les activitats un representant del centre transmetrà als assistents les instruccions bàsiques d'actuació en cas d'emergència.
- Així mateix, en el cas que empreses externes realitzen treballs en l'interior de les instal·lacions, el centre els transmetrà les instruccions bàsiques d'actuació en cas d'emergència.

5. MANTENIMENT DE LES MESURES D'EMERGÈNCIA

5.1. SIMULACRES.

L'objectiu d'un simulacre és provar la idoneïtat i suficiència dels mitjans humans i materials, així com detectar errors o omissions en les actuacions dissenyades per als casos d'emergència. Els simulacres es duran a terme conforme al capítol IV ("Realització de simulacres i revisió d'instal·lacions") de l'Orde 27/2012, de 18 de juny, de la Conselleria d'Educació, Formació i Ocupació, sobre plans d'autoprotecció o mesures d'emergència dels centres educatius no universitaris de la Comunitat Valenciana.

Es durà a terme un simulacre d'emergència anual dins del primer trimestre del curs escolar. La participació en els simulacres és obligatòria per a tot el personal que estiga present en el centre en el moment de la realització.

En la setmana prèvia a la realització del simulacre d'emergència, la direcció del centre informarà la comunitat educativa sobre aquest, a fi d'evitar alarmes innecessàries, sense indicar el dia ni l'hora prevista del simulacre.

Realitzat el simulacre s'elaborarà un informe de conclusions a través del formulari en línia que disposa la Conselleria en la seua pàgina web i que es reproduïx en l'annex II en la fitxa 4, dins dels 10 dies següents a la realització.

5.2. REVISIÓ I MANTENIMENT D'INSTAL·LACIONS DE PROTECCIÓ CONTRA INCENDIS.

Segons arreplega al capítol IV ("Realització de simulacres i revisió d'instal·lacions") de l'Orde 27/2012, de 18 de juny, de la Conselleria d'Educació, Formació i Ocupació, sobre plans d'autoprotecció o mesures d'emergència dels centres educatius no universitaris de la Comunitat Valenciana, el centre formalitzarà un contracte de manteniment i revisió de totes les instal·lacions de protecció contra incendi d'acord amb la normativa vigent en matèria d'instal·lacions de protecció contra incendis.

5.3. REVISIÓ I ACTUALITZACIÓ DE LES MESURES D'EMERGÈNCIA.

Les mesures d'emergència previstes en aquest document es revisaran, almenys, cada tres anys, actualitzant-ho en cas que siga procedent. No obstant això, les mesures d'emergència s'actualitzaran cada vegada que hi haja alguna reforma o modificació en les condicions de l'edifici (o edificis), incloent-hi el seu ús i les seues instal·lacions, i dels mitjans de protecció disponibles, que puga afectar les seues previsions.

És responsabilitat del director/a del centre la coordinació de l'elaboració, implantació, manteniment, revisió i, si és el cas, actualització de les mesures d'emergència en els termes anteriors.

5.4. MODIFICACIONS EIXIDES D'EMERGÈNCIA

Durant el Curs 2017/2018, i tal com ens va recomanar l'INVASSAT, a l'edifici de Primària, al juliol i agost del 2017 es van fer les obres pertinents per part de l'Ajuntament per poder **utilitzar l'eixida d'emergència B de manera segura**, doncs les barreres arquitectòniques que hi havien s'han solucionat i ara front a una emergència ja podem evacuar amb seguretat.

Per aquest motiu, **des de Setembre de 2017, ja estem utilitzant l'eixida B (la porta dreta de l'edifici)**, ja que les instal·lacions són perfectament segures i adequades. A tal efecte, hem comunicat a la Direcció Territorial que el problema ja està solucionat i que habitem de nou l'eixida d'emergència B.

Des del curs 2019-2020 tenim instal·lada un **aula prefabricada** per a Infantil, situada al pati de primària, a més d'habilitar el **menjador de l'escoleta municipal** com a menjador per a un aula del nostre alumnat d'infantil, per falta d'espai. Aquests dos nous espais comptem amb totes les mesures de seguretat, eixida d'emergència i els plànols d'evacuació corresponents.

Per altra banda, seguirem amb el nou itinerari i punt de reunió de l'alumnat que estiga a l'edifici d'infantil. Aquest seguirà sent el poliesportiu municipal i el pàrquing del poliesportiu, tal i com consta al punt 3.4.

ANNEX I: INSTRUCCIONS OPERATIVES

 GENERALITAT VALENCIANA CONSELLERIA D'EDUCACIÓ, CULTURA I ESPORT	INSTRUCCIÓ OPERATIVA NÚM.
MESURES D'EMERGÈNCIA: <u>RESPONSABLES EN UNA EMERGÈNCIA. CONSIGNES D'ACTUACIÓ</u>	1

Coordinador/a general

INSTRUCCIÓ OPERATIVA 1.1: NOMENAMENT I CONSIGNES D'ACTUACIÓ COORDINADOR/A GENERAL.

Nom/Càrrec	Bàrbara Tomás Taroncher / Directora
Localització (despatx, telèfon)	Despatx de direcció, Aula prefabricada
Substitut/a	Elena Ortiz López / Secretària
Localització (despatx, telèfon)	Pati de primària / Pati d'infantil / Despatx de direcció

Funcions generals:

- Rebrà el primer avís davant de qualsevol emergència
- Valorarà les circumstàncies i gravetat de l'emergència i decidirà les mesures que s'hagen de prendre en cada situació, d'acord amb el que preveu aquest pla.
- Declararà l'incendi
- Declararà el fi de l'emergència
- Gestionarà la comunicació amb els pares i famílies de les persones afectades, per a mantindre'ls informats.
- Rebrà i mantindrà la comunicació amb les ajudes externes i estarà pendent de les instruccions que les autoritats li aniran proporcionant. Serà l'interlocutor amb aquestes ajudes externes.
- Rebrà la informació de tots els responsables en cas d'emergència.

En cas d'evacuació:

- Decidirà l'evacuació, organitzant-la en qualsevol dels supòsits que l'originen.
- Disposarà d'una llista actualitzada dels alumnes per classe.
- Serà informat pels coordinadors de planta de les incidències. Així mateix aquests l'informaran una vegada que s'haja organitzat la gent en el "punt de reunió".

En cas de confinament:

- En general, les mateixes instruccions que en cas d'evacuació.
- Informarà els coordinadors de planta de les circumstàncies que obliguen al confinament.
- S'informarà permanentment sobre l'evolució del risc que obliga al confinament, a través dels servicis d'emergència o les autoritats de Protecció Civil.

En cas de simulacre:

- Dissenyarà el simulacre anual, en col·laboració amb la direcció del centre i la resta d'agents implicats.
- Omplirà i enviarà l'informe *on-line*.

Data: 26-09-2023
Firmat Sra.: Bàrbara Tomás Taroncher DIRECTORA DEL CENTRE

Data: 26-09-2023
Firmat Sra.: Bàrbara Tomás Taroncher TITULAR

Data: 26-09-2023
Firmat Sra: Elena Ortiz López SUPLENT

Coordinador/a de planta

INSTRUCCIÓ OPERATIVA 1.2: NOMENAMENT I CONSIGNES D'ACTUACIÓ COORDINADOR/A DE PLANTA.

NOMBRE TOTAL DE COORDINADORS DE PLANTA DESIGNATS: 5

Nom/Càrrec	Maria Peña Taroncher / Suport de 4 i 5 anys
Localització (despatx, telèfon)	Aules d'infantil / pati
Planta/es assignada/es	Edifici d'Infantil
Substitut/a	Myriam Marí Sanmillán / Tutora 5 anys
Localització (despatx, telèfon)	Aules d'infantil / Despatx / pati

Funcions:

- En general, estarà en tot moment a les ordres del coordinador/a general.

En cas d'evacuació:

- Vigilar que l'evacuació es realitza de manera ordenada per les vies d'evacuació establides.
- Vigilarà que no s'haja quedat ningú als lavabos, aules o qualsevol altre lloc. Serà l'últim a abandonar la planta.
- Transmetrà les instruccions oportunes als professors i resta de personal.

En cas de confinament:

- Ha de comprovar que els alumnes estan confinats en l'aula o en els espais protegits del centre i que no en quede cap fora.
- Vigilarà que les portes i les finestres de la planta estan tancades.

Data: 26-09-2023
Firmat Sra.: Bárbara Tomás Taroncher
DIRECTORA DEL CENTRE

Data: 26-09-2023
Firmat Sra.: Maria Peña Taroncher
TITULAR

Data: 26-09-2023
Firmat Sra.: Myriam Marí Sanmillán
SUPLENT

Coordinador/a de planta

INSTRUCCIÓ OPERATIVA 1.2: NOMENAMENT I CONSIGNES D'ACTUACIÓ COORDINADOR/A DE PLANTA.

NOMBRE TOTAL DE COORDINADORS DE PLANTA DESIGNATS: 5

Nom/Càrrec	Sonia Asensi Marí / Tutora 3 anys
Localització (despatx, telèfon)	Aula prefabricada / pati
Planta/es assignada/es	Aula prefabricada pati de Primària
Substitut/a	Bárbara Tomás Taroncher / Suport Infantil
Localització (despatx, telèfon)	Aules d'infantil / pati

Funcions:

- En general, estarà en tot moment a les ordres del coordinador/a general.

En cas d'evacuació:

- Vigilar que l'evacuació es realitza de manera ordenada per les vies d'evacuació establides.
- Vigilarà que no s'haja quedat ningú als lavabos, aules o qualsevol altre lloc. Serà l'últim a abandonar la planta.
- Transmetrà les instruccions oportunes als professors i resta de personal.

En cas de confinament:

- Ha de comprovar que els alumnes estan confinats en l'aula o en els espais protegits del centre i que no en quede cap fora.
- Vigilarà que les portes i les finestres de la planta estan tancades.

Data: 26-09-2023
Firmat Sra.: Bárbara Tomás Taroncher
DIRECTORA DEL CENTRE

Data: 26-09-2023
Firmat Sra.: Sonia Asensi Marí
TITULAR

Data: 26-09-2023
Firmat Sra.: Bárbara Tomás Taroncher
SUPLENT

Coordinador/a de planta

INSTRUCCIÓ OPERATIVA 1.2: NOMENAMENT I CONSIGNES D'ACTUACIÓ COORDINADOR/A DE PLANTA.

NOMBRE TOTAL DE COORDINADORS DE PLANTA DESIGNATS: 5

Nom/Càrrec	Amparo Pérez Roig / Orientadora
Localització (despatx, telèfon)	Aula d'equip d'orientació
Planta/es assignada/es	Planta Baixa
Substitut/a	Aser Fraile Muñoz / Mestre de PT
Localització (despatx, telèfon)	Aules d'infantil i primària / Aula equip orientació

Funcions:

- En general, estarà en tot moment a les ordres del coordinador/a general.

En cas d'evacuació:

- Vigilar que l'evacuació es realitza de manera ordenada per les vies d'evacuació establides.
- Vigilarà que no s'haja quedat ningú als lavabos, aules o qualsevol altre lloc. Serà l'últim a abandonar la planta.
- Transmetrà les instruccions oportunes als professors i resta de personal.
- Avisarà al mestre/a que es trobe al barracó; eixint, si es poguera, per l'eixida d'emergència lateral. Si no fora així, enviaria a la seua suplent per l'altra porta a avisar al mestre/a del barracó.

En cas de confinament:

- Ha de comprovar que els alumnes estan confinats en l'aula o en els espais protegits del centre i que no en quede cap fora.
- Vigilarà que les portes i les finestres de la planta estan tancades.
- Avisarà al mestre/a que es trobe al barracó; eixint, si es poguera, per l'eixida d'emergència lateral. Si no fora així, enviaria a la seua suplent per l'altra porta a avisar al mestre/a del barracó.

Data: 26-09-2023
Firmat Sra.: Bàrbara Tomás Taroncher
DIRECTORA DEL CENTRE

Data: 26-09-2023
Firmat Sra.: Amparo Pérez Roig
TITULAR

Data: 26-09-2023
Firmat Sr.: Aser Fraile Muñoz
SUPLENT

Coordinador/a de planta

INSTRUCCIÓ OPERATIVA 1.2: NOMENAMENT I CONSIGNES D'ACTUACIÓ COORDINADOR/A DE PLANTA.

NOMBRE TOTAL DE COORDINADORS DE PLANTA DESIGNATS: 5

Nom/Càrrec	Pilar Sánchez Zorio / Tutora de 3 ^o A de Primària
Localització (despatx, telèfon)	Tutoria 3 ^o A Primària (escala esquerra)
Planta/es assignada/es	Primera Planta
Substitut/a	Rosa Fenollosa Marí / Tutora de 3 ^o B de Primària
Localització (despatx, telèfon)	Tutoria 3 ^o B Primària (escala dreta)

Funcions:

- En general, estarà en tot moment a les ordres del coordinador/a general.

En cas d'evacuació:

- Vigilar que l'evacuació es realitza de manera ordenada per les vies d'evacuació establides.
- Vigilarà que no s'haja quedat ningú als lavabos, aules o qualsevol altre lloc. Serà l'últim a abandonar la planta.
- Transmetrà les instruccions oportunes als professors i resta de personal.

En cas de confinament:

- Ha de comprovar que els alumnes estan confinats en l'aula o en els espais protegits del centre i que no en quede cap fora.
- Vigilarà que les portes i les finestres de la planta estan tancades.

Data: 26-09-2023
Firmat Sra.: Bàrbara Tomás Taroncher
DIRECTORA DEL CENTRE

Data: 26-09-2023
Firmat Sra.: Pilar Sánchez Zorio
TITULAR

Data: 26-09-2023
Firmat Sra.: Rosa Fenollosa Marí
SUPLANT

Coordinador/a de planta

INSTRUCCIÓ OPERATIVA 1.2: NOMENAMENT I CONSIGNES D'ACTUACIÓ COORDINADOR/A DE PLANTA.

NOMBRE TOTAL DE COORDINADORS DE PLANTA DESIGNATS: 5

Nom/Càrrec	Mónica Ferrando Montalva / Tutora de 6é de Primària
Localització (despatx, telèfon)	Tutoria 6é Primària (escala esquerra)
Planta/es assignada/es	Segona Planta
Substitut/a	Laura Filgaira Alcón / Tutora de 5é de Primària
Localització (despatx, telèfon)	Tutoria 5é Primària (escala dreta)

Funcions:

- En general, estarà en tot moment a les ordres del coordinador/a general.

En cas d'evacuació:

- Vigilar que l'evacuació es realitza de manera ordenada per les vies d'evacuació establides.
- Vigilarà que no s'haja quedat ningú als lavabos, aules o qualsevol altre lloc. Serà l'últim a abandonar la planta.
- Transmetrà les instruccions oportunes als professors i resta de personal.

En cas de confinament:

- Ha de comprovar que els alumnes estan confinats en l'aula o en els espais protegits del centre i que no en quede cap fora.
- Vigilarà que les portes i les finestres de la planta estan tancades.

Data: 26-09-2023
Firmat Sra.: Bàrbara Tomás Taroncher
DIRECTORA DEL CENTRE

Data: 26-09-2023
Firmat Sra.: Mónica Ferrando Montalva
TITULAR

Data: 26-09-2023
Firmat Sra.: Laura Filgaira Alcón
SUPLENT

Responsable de donar l'alarma

INSTRUCCIÓ OPERATIVA 1.3: NOMENAMENT I CONSIGNES D'ACTUACIÓ RESPONSABLE ALARMA.

NOMBRE TOTAL DE RESPONSABLES DESIGNATS: 1

Nom/Càrrec	Elena Ortiz López / Secretària
Localització (despatx, telèfon)	Pati de primària / Pati d'infantil / Despatx de direcció
Substitut/a	Marisa Taroncher Ballesteró / Mestra d'anglès
Localització (despatx, telèfon)	Tutories de primària / Biblioteca / Sala de mestres

Funcions:

- A les ordes del coordinador/a general, serà el responsable d'activar l'alarma per a evacuar el centre i cridar immediatament al telèfon d'emergències.
- En general ajudarà el coordinador/a general perquè la transmissió de la informació durant una situació d'emergència siga ràpida i eficaç (com per exemple, en cas d'una detecció automàtica en un conat d'incendi, o en el tall de les instal·lacions).

Data: 26-09-2023
Firmat Sra.: Bárbara Tomás Taroncher
DIRECTORA DEL CENTRE

Data: 26-09-2023
Firmat Sra.: Elena Ortiz López
TITULAR

Data: 26-09-2023
Firmat Sra.: Marisa Taroncher Ballesteró
SUPLENT

Responsable de desconnectar les instal·lacions

INSTRUCCIÓ OPERATIVA 1.4: NOMENAMENT I CONSIGNES D'ACTUACIÓ COORDINADOR/A DESCONNECTAR LES INSTAL·LACIONS

NOMBRE TOTAL DE RESPONSABLES DESIGNATS: 1

Nom/Càrrec	Jordi Garcia Eulogio / Mestre de música
Localització (despatx, telèfon)	Tutories de primària-Infantil / Informàtica/ Sala de mestres
Substitut/a	Cristina Bruixola Andreu / Educadora Especial
Localització (despatx, telèfon)	Tutories de 3 anys, 5 anys, 2 ⁿ A, 3 ^r B i Infantil / Menjador / Sala de mestres

Funcions:

En general serà el responsable, per orde del coordinador/a general, d'actuar sobre les distintes instal·lacions del centre, en funció del tipus d'emergència.

En qualsevol cas actuarà:

En cas d'evacuació:

- Tancant la clau general del gas i tallant el subministrament elèctric.
- Bloquejant l'ascensor, després d'haver comprovat que no hi ha ningú dins.

En cas de confinament:

- Tancant els sistemes de ventilació i climatització.

Data: 26-09-2023	Data: 26-09-2023	Data: 26-09-2023
Firmat Sra.: Bárbara Tomás Taroncher	Firmat Sr.: Jordi Garcia Eulogio	Firmat Sra.: Cristina Bruixola Andreu
DIRECTORA DEL CENTRE	TITULAR	SUPLENT

Responsable de persones discapacitades

INSTRUCCIÓ OPERATIVA 1.5: NOMENAMENT I CONSIGNES D'ACTUACIÓ COORDINADOR/A DE PERSONES DISCAPACITADES

NOMBRE TOTAL DE RESPONSABLES DESIGNATS: 1

Nom/Càrrec	Rosa Company Estellés / Mestra d'AL
Localització (despatx, telèfon)	Tutories d'Infantil i Primària / Aula equip orientació
Substitut/a	Cristina Bruixola Andreu / Educadora Especial
Localització (despatx, telèfon)	Tutories de 3 anys, 5 anys, 2 ⁿ A, 3 ^r B i Infantil / Menjador / Sala de mestres

Funcions:

- S'encarregarà d'acompanyar i dirigir en el trasllat les persones amb dificultats motrius o sensorials, tant en cas d'evacuació com de confinament.

Data: 26-09-2023
Firmat Sra.: Bárbara Tomás Taroncher
DIRECTORA DEL CENTRE

Data: 26-09-2023
Firmat Sra.: Rosa Company Estellés
TITULAR

Data: 26-09-2023
Firmat Sra.: Cristina Bruixola Andreu
SUPLENT

Responsable de primers auxilis

INSTRUCCIÓ OPERATIVA 1.6: NOMENAMENT I CONSIGNES D'ACTUACIÓ COORDINADOR/A DE PRIMERS AUXILIS

NOMBRE TOTAL DE RESPONSABLES DESIGNATS: 1

Nom/Càrrec	Cati Calatayud Maseres / Conserge
Localització (despatx, telèfon)	Consergeria // Planta Baixa
Substitut/a	Elena Ortiz López / Secretària
Localització (despatx, telèfon)	Pati de primària / Pati d'infantil / Despatx de direcció

Funcions:

- Atendre les persones ferides i avaluar les lesions que tinguen.
- Procedir als primers auxilis a la persona ferida.
- Decidir si és necessari el trasllat a un centre sanitari i de quina forma ha de realitzar-se el trasllat.
- Cridar, si és el cas, als servicis d'auxili exterior informant-los de l'avaluació inicial de les lesions. Serà la persona interlocutora amb aquests servicis exteriors.
- Preparar el trasllat de les persones ferides, si és procedent.
- Acompanyar els ferits al centre sanitari, si és el cas.
- Mantindre informat el coordinador/a general en tot moment.

Data: 26-09-2023	Data: 26-09-2023	Data: 26-09-2023
Firmat Sra.: Bàrbara Tomás Taroncher	Firmat Sra.: Cati Calatayud Maseres	Firmat Sra.: Elena Ortiz López
DIRECTORA DEL CENTRE	TITULAR	SUPLENTS

Mesures d'emergència

Professors/es

INSTRUCCIÓ OPERATIVA 1.7: CONSIGNES D'ACTUACIÓ PROFESSORS/ES

Funcions:

- Avisar el coordinador/a general, en cas de detectar qualsevol situació d'emergència.
- En el cas de detectar que qualsevol persona ha patit danys, avisar el responsable de primers auxilis i el coordinador/a general.
- En cas de conat d'incendi actuar en primera intervenció i comunicar la situació al coordinador/a general.
- El professor/a que es trobe en el moment de l'emergència en una aula serà el responsable dels alumnes que es troben en aquesta i s'encarregarà de:

En cas d'evacuació:

- Complir les instruccions del coordinador/a de planta.
- Tancar les portes i finestres de l'aula abans d'evacuar-la en cas d'incendi.
- Obrir portes i finestres per a ventilar en cas de fuga de gas.
- Mantindre els alumnes en orde i controlar que segueixen les seues instruccions, de manera que es faça una evacuació ordenada.
- Guiar els alumnes fins al punt de reunió i fer-ne el recompte.

En cas de confinament:

- Complir les instruccions del coordinador de planta.
- Tancar les finestres.
- Fer entrar els alumnes a l'aula o a l'espai protegit del centre.
- Fer el recompte d'alumnes en l'aula o en l'espai protegit del centre.

Data: 26-09-2023
Firmat Sra.: Bárbara Tomás Taroncher
DIRECTORA DEL CENTRE

Data: 26-09-2023
Firmat Sr./Sra.: Tot el professorat del Centre Curs 23-24
PROFESSORS-PROFESSORES

Alumnat

INSTRUCCIÓ OPERATIVA 1.8: CONSIGNES D'ACTUACIÓ ALUMNAT

Avisar el personal del centre o professor més pròxim en cas de descobrir qualsevol situació d'emergència, especialment un incendi o una possible fuga de gas.

En cas d'evacuació:

- Si quan sona l'alarma es troben fora de l'aula, en la mateixa planta, hauran d'entrar a l'aula immediatament.
- Si quan sona l'alarma es troben en una planta que no és la seua hauran d'acudir a l'aula més pròxima i incorporar-se al grup. Quan arriben al punt de concentració hauran de buscar el grup de la seua classe i incorporar-se a aquest.
- Hauran de deixar els objectes personals i evacuar l'aula amb tranquil·litat, de pressa però sense córrer i sense tornar arrere per cap raó.
- Hauran de posar-se en fila índia, darrere del professor/a, que farà de guia.

En cas de confinament:

- Hauran d'entrar al centre si estan fora.
- Hauran d'acudir a l'aula si quan sona l'alarma estan fora.
- Hauran de posar-se en fila índia, darrere del professor/a, que farà de guia, si han de confinar-se en una zona del centre que no siga la seua aula.

 GENERALITAT VALENCIANA CONSELLERIA D'EDUCACIÓ, CULTURA I ESPORT	INSTRUCCIÓ OPERATIVA NÚM.
MESURES D'EMERGÈNCIA: <u>PROCEDIMENT GENERAL D'EVACUACIÓ</u>	2

INSTRUCCIÓ OPERATIVA 2: PROCEDIMENT GENERAL D'EVACUACIÓ

Una vegada siga detectada una situació d'emergència que requerisca evacuació, el coordinador/a general:

- Ordenarà que es faça el senyal d'alarma.
- Informarà els responsables d'evacuació del centre i els ordenarà que actuen.
- Ordenarà que es desconnecten les instal·lacions que calga.
- Ordenarà que s'avise al telèfon d'emergències.

SENYAL D'ALARMA D'EVACUACIÓ

Quan es detecte una situació d'emergència que requerisca l'evacuació del centre, el coordinador/a general donarà l'orde al responsable de donar l'alarma d'activar l'alarma d'evacuació. L'evacuació s'iniciarà amb el senyal d'alarma, les característiques de la qual s'indiquen en la fitxa 6.

Quan sone el senyal d'alarma d'evacuació, totes les persones que es troben en el centre deixaran el que estiguen fent i es prepararan per a l'evacuació. Concretament:

- Els professors presents en cada aula es responsabilitzaran que tots els seus alumnes isquen de l'aula i romanguen ordenadament en el corredor, deixant lliure la part central d'este i quedant orientats cap a les eixides i vies d'evacuació corresponents. Així mateix, abans d'abandonar l'aula tancaran les portes i finestres (excepte en cas de fuga de gas, en què hauran de fer el contrari). Fet això, tots junts esperen fins que el coordinador/a de planta els done les instruccions necessàries per a començar l'evacuació.
- Els professors que en el moment de l'emergència tinguen a càrrec seu altres àrees del centre on puga haver-hi alumnes, com ara menjador o biblioteca, actuaran de la mateixa manera que s'ha explicat en el paràgraf anterior, i seran els encarregats de l'evacuació d'estes àrees.
- El personal del centre que es trobe al pati en el moment de l'emergència, s'encarregarà que els alumnes i possibles persones externes que estiguen allí s'agrupen de manera ordenada. Fet això, si des del pati hi ha accés directe al punt de reunió, automàticament els conduiran fins a este punt, on es farà un recompte i romandran fins que el coordinador/a general done per finalitzada l'emergència. En el cas que no existisca accés directe al punt de reunió, romandran agrupats de manera ordenada al pati, a l'espera de rebre instruccions per part dels coordinadors de planta.
- Respecte a la resta del personal del centre, si es troben situats en plantes en què hi ha aules o altres espais ocupats per alumnes, actuaran de la mateixa manera que els professors, eixint al corredor i esperant allí les instruccions del coordinador/a de planta. En la resta de casos es dirigiran immediatament al punt de reunió, contactant si és possible amb els responsables d'evacuació perquè els informen de la situació.

ORGANITZACIÓ DE L'EVACUACIÓ

Una vegada s'haja detectat una situació d'emergència que requereisca l'evacuació del centre, el coordinador/a general s'encarregarà que es comuniqui immediatament a tots els coordinadors de planta, a fi d'organitzar l'evacuació tan ràpidament com siga possible.

Una vegada informat, el personal responsable de l'evacuació determinarà la millor estratègia perquè aquesta es duga a terme, tenint en compte aspectes com el tipus d'emergència, el seu desenrotllament, el nombre d'alumnes de cada aula, l'estat de les eixides i vies d'evacuació, etc., i determinarà l'orde d'evacuació per plantes i les vies i eixides a utilitzar.

Tot seguit, els coordinadors de planta es dirigiran a les seues respectives plantes i transmetran als professors, que esperaran junt amb els seus alumnes en el corredor corresponent, les instruccions necessàries per a evacuar d'acord amb l'estratègia que s'haja previst. Així mateix vigilaran que l'evacuació es faça de manera ordenada per les vies i eixides establides, i que no s'haja quedat ningú als lavabos, aules o qualsevol altra dependència de la planta. Seran els últims a abandonar les plantes.

Hem acordat que la segona planta de l'edifici de primària baixe les escales per la part de la barana, i l'alumnat de la primera planta ho faça per la part de la paret. D'aquesta forma esperem poder reduir els temps d'evacuació a la meitat.

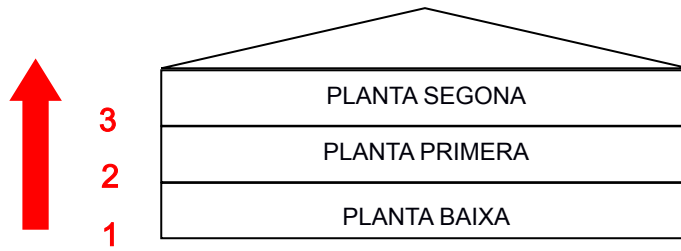
Una vegada rebudes les instruccions dels coordinadors de planta, cada professor/a començarà l'evacuació en l'orde que se li haja indicat, conduint els seus alumnes fins al punt de reunió, on en farà el recompte i els mantindrà concentrats fins que el coordinador/a general declare el final de l'emergència.

Totes les persones amb alguna responsabilitat durant l'evacuació hauran de romandre comunicades i coordinades durant el transcurs d'aquesta.

Ordre d'evacuació per plantes

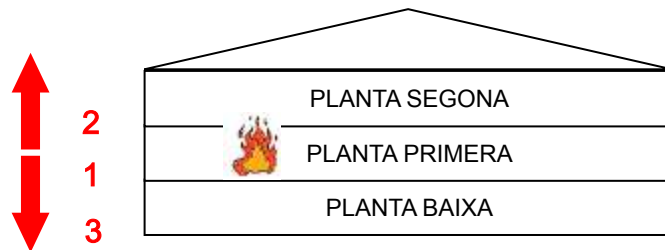
Com a norma general, quan es duga a terme l'evacuació d'un edifici sense incendi, aquesta començarà per la planta soterrani, planta baixa, planta primera, etc.

Mesures d'emergència



ORDE D'EVACUACIÓ SENSE INCENDI

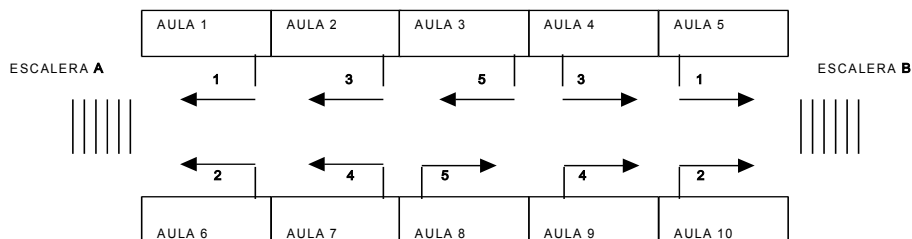
Com a norma general, quan l'evacuació d'un edifici es dega a un incendi declarat en una planta o a una fuga de gas, s'evacuarà en primer lloc la planta en què es localitza l'incendi i, si és possible de forma simultània, la planta baixa. En segon lloc s'evacuaran les plantes superiors a aquesta en orde ascendent i posteriorment les plantes inferiors en orde descendent.



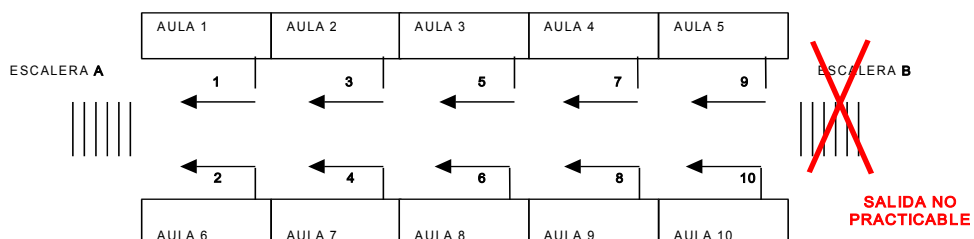
ORDE D'EVACUACIÓ AMB INCENDI O FUGA DE GAS

Orde d'evacuació en la planta:

En l'evacuació de la planta, com a norma general, s'iniciarà l'evacuació per les aules més pròximes a les eixides de planta, de manera ordenada, sempre de major a menor proximitat.



ORDEN DE EVACUACIÓN EN PLANTA



ORDEN DE EVACUACIÓN EN PLANTA CON UNA SALIDA IMPEDIDA

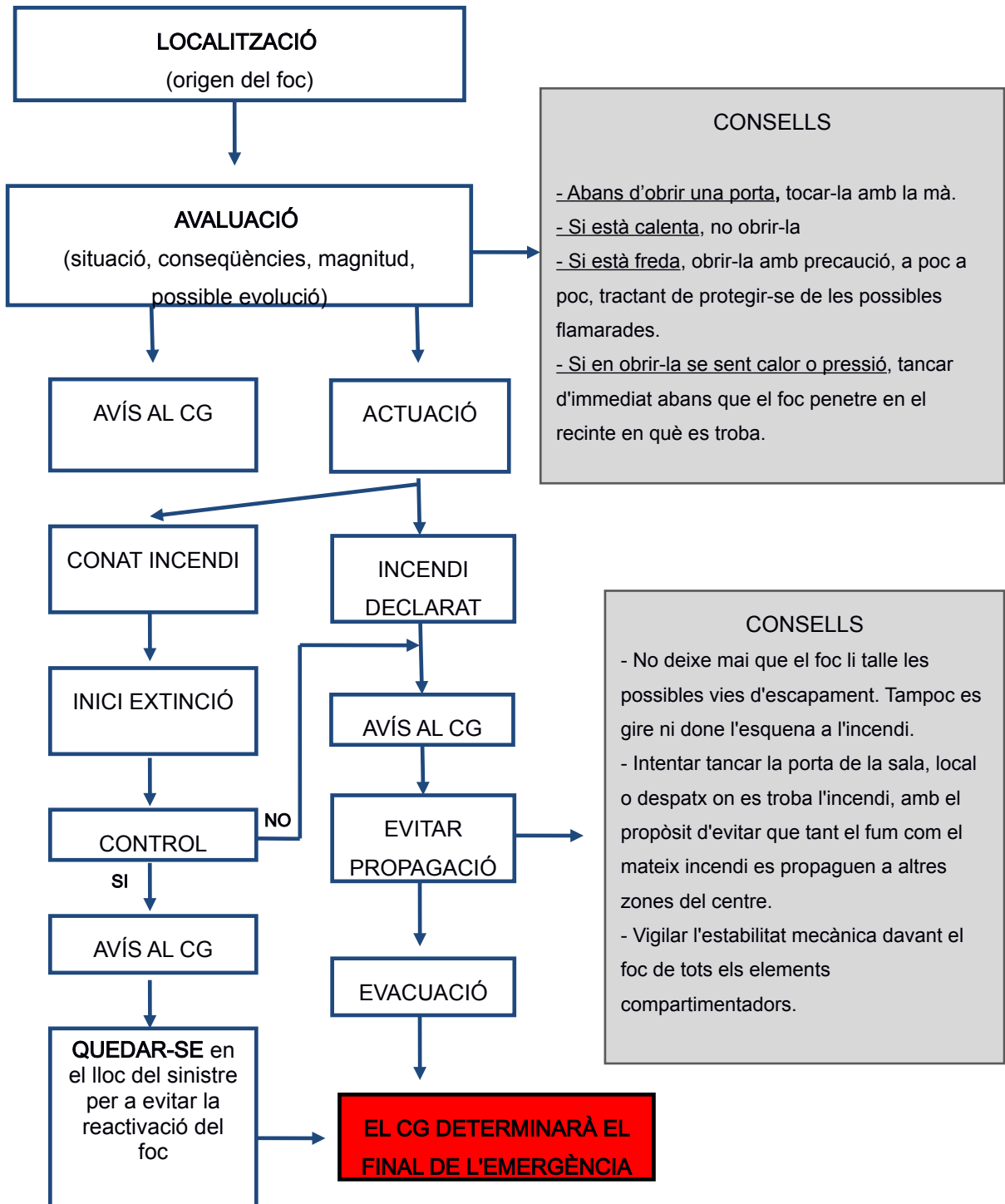
DESCONNEXIÓ INSTAL·LACIONS

Quan es detecte una situació d'emergència que requereixca l'evacuació del centre, el coordinador/a general ordenarà al responsable de desconnectar instal·lacions que desconnecte les que calga, en funció del tipus d'emergència.

Com a norma general, en cas d'incendi:

- Tancarà la clau general del gas i tallarà el subministrament elèctric.
- Bloquejarà l'ascensor, després d'haver comprovat que no hi ha ningú dins.

AVÍS A EMERGÈNCIES

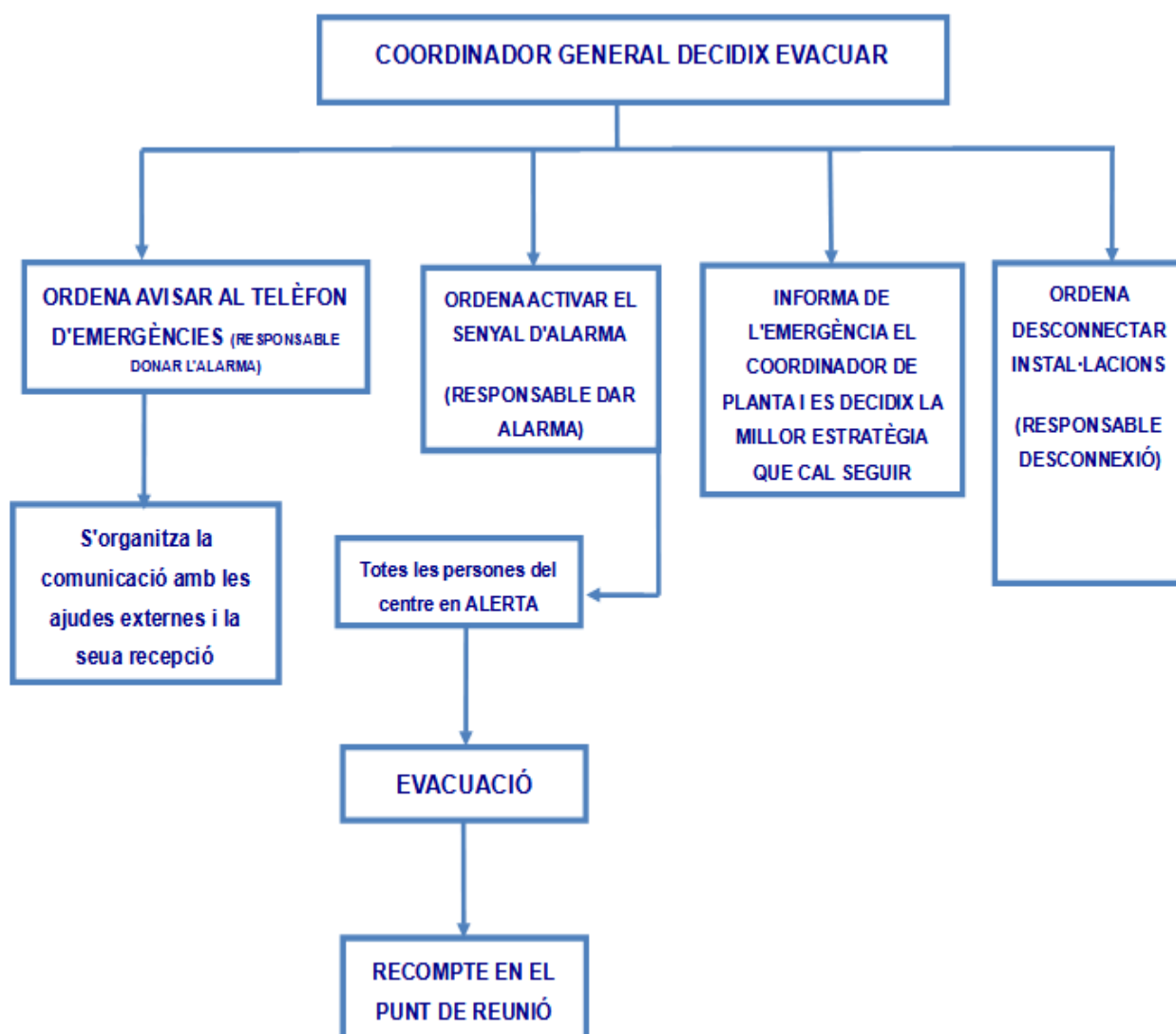


Mesures d'emergència

Quan es detecte una situació d'emergència que requereix l'evacuació del centre, el coordinador/a general donarà orde al responsable de donar l'alarma d'avisar immediatament els serveis externs d'emergències.

Per a això, el responsable de donar l'alarma cridarà al telèfon d'emergències, identificant-se i proporcionant-los la informació necessària, d'acord amb el model d'avís que s'arregla en la fitxa.

EVACUACIÓ: DIAGRAMA FLUX



 GENERALITAT VALENCIANA CONSELLERIA D'EDUCACIÓ, CULTURA I ESPORT	INSTRUCCIÓ OPERATIVA NÚM.
MESURES D'EMERGÈNCIA: <u>INSTRUCCIONS BÀSIQUES EN 1a INTERVENCIÓ</u>	3

INSTRUCCIÓ OPERATIVA 3: INSTRUCCIONS 1ª INTERVENCIÓ

SI DETECTES UNA EMERGÈNCIA

- Si detectes un incendi o una fuga de gas, **MANTÍN LA CALMA I COMUNICA-HO** al professor més pròxim.
- Retorna a la teua aula al més ràpidament possible.
- Si presencies un accident, **MANTÍN LA CALMA I COMUNICA-HO** al professor més pròxim que al seu torn ho comunicarà al responsable de primers auxilis.

EN CAS D'EVACUACIÓ

- Mantín l'orde i seguix les indicacions del teu professor.
- Espera l'orde del teu professor per a eixir de l'aula.
- Quan rebes l'orde del teu professor, ix de l'aula ordenadament sense córrer i sense espentar.
- Dirigix-te a la via d'evacuació que t'indique el professor i estigues en silenci fins que este done l'orde d'evacuar.
- Seguix en fila índia el teu professor de manera ordenada sense eixir-te de l'itinerari, fins a arribar al **PUNT DE REUNIÓ**.
- No et ressagues agafant objectes personals.
- No t'acatxes ni et pares per a agafar objectes que hagen caigut.
- Procura no parlar durant l'evacuació perquè tots puguen escoltar les ordes que es donen.
- **NO UTILITZES MAI L'ASCENSOR.**
- Si el fum no et deixa respirar bé o et dificulta la visió avança acatxat.
- Queda't en el **PUNT DE REUNIÓ** fins a nova orde.

 GENERALITAT VALENCIANA CONSELLERIA D'EDUCACIÓ, CULTURA I ESPORT	INSTRUCCIÓ OPERATIVA NÚM.
MESURES D'EMERGÈNCIA: INSTRUCCIONS GENERALS PER A L'ALUMNAT	4

INSTRUCCIÓ OPERATIVA 4: INSTRUCCIONS GENERALS ALUMNAT

SI DETECTES UNA EMERGÈNCIA

- Si detectes un incendi o una fuga de gas, **MANTÍN LA CALMA I COMUNICA-HO** al professor més pròxim.
- Retorna a la teua aula al més ràpidament possible.
- Si presencies un accident, **MANTÍN LA CALMA I COMUNICA-HO** al professor més pròxim que al seu torn ho comunicarà al responsable de primers auxilis.

EN CAS D'EVACUACIÓ

- Mantín l'orde i segueix les indicacions del teu professor.
- Espera l'orde del teu professor per a eixir de l'aula.
- Quan rebes l'orde del teu professor, ix de l'aula ordenadament sense córrer i sense espantar.
- Dirigix-te a la via d'evacuació que t'indique el professor i estigues en silenci fins que este done l'orde d'evacuar.
- Segueix en fila índia el teu professor de manera ordenada sense eixir-te de l'itinerari, fins a arribar al **PUNT DE REUNIÓ**.
- No et ressagues agafant objectes personals.
- No t'acatxes ni et pares per a agafar objectes que hagen caigut.
- Procura no parlar durant l'evacuació perquè tots puguem escoltar les ordes que es donen.
- **NO UTILITZES MAI L'ASCENSOR.**
- Si el fum no et deixa respirar bé o et dificulta la visió avança acatxat.
- Queda't en el **PUNT DE REUNIÓ** fins a nova orde.

 GENERALITAT VALENCIANA CONSELLERIA D'EDUCACIÓ, CULTURA I ESPORT	INSTRUCCIÓ OPERATIVA NÚM.
MESURES D'EMERGÈNCIA: INSTRUCCIONS GENERALS PER AL PERSONAL	5

INSTRUCCIÓ OPERATIVA 5: INSTRUCCIONS GENERALS PER AL PERSONAL

SI DETECTA UNA EMERGÈNCIA

- Si detecta una emergència **MANTINGA LA CALMA** i actue segons les consignes que se li hagen entregat.
- Si presencia un accident avise al més prompte possible el personal de primers auxilis i el coordinador/a general del centre.

EN CAS D'EVACUACIÓ

- Mantinga l'orde i la calma en la seua classe.
- Actue segons les consignes que se li hagen entregat.
- Abans d'evacuar l'aula **TANQUE** portes i finestres en cas d'incendi.
- Abans d'evacuar l'aula **ÒBRIGA** portes i finestres en cas de fuga de gas. En aquest cas, **NO ENCENGA NI APAGUE CAP APARELL ELÈCTRIC O INTERRUPTOR.**
- Esperarà en l'eixida de l'aula, junt amb els seus alumnes, les oportunes instruccions del coordinador/a de planta per a evacuar.
- Donarà les degudes instruccions als seus alumnes i vigilarà que aquests les complixen.
- **NO UTILITZARÀ MAI L'ASCENSOR.**
- Si el fum no li deixa respirar bé o li dificulta la visió avance acatxat i indique que facen el mateix als seus alumnes.
- **QUEDE'S** en el punt de reunió fins a nova orde i comprove que es troben en aquest punt tots els seus alumnes.
- **COMUNIQUE** qualsevol incidència al coordinador/a general.

ANNEX II: FITXES

 GENERALITAT VALENCIANA CONSELLERIA D'EDUCACIÓ, CULTURA I ESPORT	FITXA NÚM.
MESURES D'EMERGÈNCIA: DIRECTORI DE TELÈFONS D'EMERGÈNCIA	1

DIRECTORI DE TELÈFONS D'EMERGÈNCIES	
TELÈFON D'EMERGÈNCIES	112
BOMBERS (parc més pròxim) Montcada	080 / 085 / 96 130 95 36
POLICIA LOCAL D'ALFARA DEL PATRIARCA	092 / 607 90 39 01
GUÀRDIA CIVIL DE MONTCADA	062 / 96 130 91 05
POLICIA NACIONAL	091 / 93 564 24 50
AJUNTAMENT ALFARA DEL PATRIARCA	96 139 19 46
PROTECCIÓ CIVIL MONTCADA	96 190 00 06
HOSPITAL (més pròxim) Urgències Montcada	96 310 89 16
INFORMACIÓ TOXICOLÒGICA	91 562 04 20
AMBULÀNCIES	061
SERVICI D'EMERGÈNCIES MÈDIQUES (Ambulatori Alfara)	061 / 96 120 58 95

COMPANYIA SUBMINISTRAMENT ELÈCTRIC:	Identificació Iberdrola	900 225 235
COMPANYIA SUBMINISTRAMENT GAS:	Identificació Gas Natural Servicios SDG	900 100 251 902 20 08 50
ALTRES (Altres empreses de subministrament, mantenidores...)	Identificació Manteniment Ascensor (BCC Elevapracic)	96 109 43 39
	Identificació Manteniment Caldera	96 313 20 58 678 20 82 62 629 53 19 53

 GENERALITAT VALENCIANA CONSELLERIA D'EDUCACIÓ, CULTURA I ESPORT	FITXA NÚM.
MESURES D'EMERGÈNCIA: MODEL D'AVÍS PER AJUDES EXTERNES	2

FITXA MODEL D'AVÍS PER AJUDES EXTERNES			
TELEFONE DES DEL CENTRE	CEIP Doctora Anna Lluch		
QUE ESTÀ AL CARRER	La Noria	Núm.	19
DE	Alfara del Patriarca		
HA OCORREGUT UN	(tipus emergència: incendi, accident, etc.)		
EN	(localització concreta: per exemple, laboratori 2 en planta 1 de l'edifici principal)		
ME DIC	(nom persona que telefona)	I SÓC	(càrrec persona que telefona)
EL TELÈFON DE CONTACTE ÉS	96 120 55 65		

EN EL CAS QUE S'EVACUE EL CENTRE		
I ESTEM EVACUANT EL CENTRE, EN QUÈ TENIM	(Nre.)	270aprox.

EN EL CAS QUE HI HAJA FERITS		
HI HA	(Nre.)	FERITS
QUE PRESENTEN	(valoració inicial de les lesions o de l'estat dels ferits)	
HEM ACTUAT DE LA SEGÜENT MANERA	(explicar actuacions realitzades amb els ferits)	
QUÈ HEM DE FER FINS QUE ARRIBEU?		

 GENERALITAT VALENCIANA CONSELLERIA D'EDUCACIÓ, CULTURA I ESPORT	FITXA NÚM.
MESURES D'EMERGÈNCIA. PLANIFICACIÓ DE NECESSITATS FORMATIVES	3

PLANIIFICACIÓ DE LA FORMACIÓ		
PERSONA		IDENTIFICACIÓ DEL CURS
DNI	NOM I COGNOMS	
	Bàrbara Tomás Taroncher	Emergències per a personal directiu i responsables
	Mónica Ferrando Montalva	Emergències per a personal directiu i responsables
	Elena Ortiz López	Emergències per a personal directiu i responsables
	Jordi Garcia i Eulogio	Lluita contra incendis
	Myriam Marí Sanmillán	Primers auxilis
	M ^a Pilar Sánchez Zorio	Primers auxilis

Data: 26-09-2023
Firmat Sra.: Bàrbara Tomás Taroncher
DIRECTORA DEL CENTRE

 GENERALITAT VALENCIANA CONSELLERIA D'EDUCACIÓ, CULTURA I ESPORT	FITXA NÚM.
	4

**MESURES D'EMERGÈNCIA:
INFORME VALORACIÓ DE SIMULACRE**

RESULTATS DEL SIMULACRE

PROVÍNCIA	València	LOCALITAT	Alfara del Patriarca
DENOMINACIÓ DEL CENTRE	CEIP Doctora Anna Lluch	NÚM. CODI	46001047
ADREÇA POSTAL	C/ La Noria, 19	TELÈFON	96 120 55 65
NIVELLS EDUCATIUS	Infantil i Primària		
DATA DEL SIMULACRE		HORA	

EVACUACIÓ DEL CENTRE

TEMPS REALS D'EVACUACIÓ

	Temps (min)	Nre. alumnes evacuats
Total del centre		
Planta baixa		
Planta primera		
Planta segona		
Planta tercera		
Planta quarta		
Planta soterrani		
OBSERVACIONS		

COMPORTAMENT DEL PERSONAL

	BO	REGULAR	ROÍN
Comportament d'alumnes			
Comportament de professors i personal del centre			
Comportament de responsables evacuació			
OBSERVACIONS			

VIES D'EVACUACIÓ		
Capacitat de les vies d'evacuació	SUFICIENT	INSUFICIENT
S'han produït interferències en les evacuacions de les diferents plantes o àrees	SÍ	NO
Hi ha punts o zones obstaculitzades que generen estretiments perillosos	SÍ	NO
OBSERVACIONS		

COMPLIMENT DE PREVISIONS				
Funcionament eficaç de:	Sistema d'alarma	SÍ	NO	NO ÉS PROCEDENT
	Enllumenat d'emergència	SÍ	NO	NO ÉS PROCEDENT
	Escales d'emergència	SÍ	NO	NO ÉS PROCEDENT
S'han pogut tallar els subministraments de:	Gas	SÍ	NO	NO ÉS PROCEDENT
	Electricitat	SÍ	NO	NO ÉS PROCEDENT
	Gasoil	SÍ	NO	NO ÉS PROCEDENT
	Ventilació/climatització	SÍ	NO	NO ÉS PROCEDENT
OBSERVACIONS				

INCIDENTS NO PREVISTOS		
Accidents de persones	SÍ	NO
Deterioraments en l'edifici	SÍ	NO
Deterioraments en el mobiliari	SÍ	NO
OBSERVACIONS		

CONCLUSIONS			
Balanç general del simulacre	ACCEPTABLE	MILLORABLE	INACCEPTABLE
Conclusions pedagògiques			
OBSERVACIONS			

PRIMERS AUXILIS

EN EL SIMULACRE S'HA PREVIST EL SUPÒSIT DE FERITS				SÍ	NO
S'avisava amb rapidesa els responsables de primers auxilis (RPA)				SÍ	NO
Els RPA acudixen ràpidament i amb els mitjans necessaris (farmaciola...)				SÍ	NO
L'equipament dels RPA és adequat (farmaciola completa...)				SÍ	NO
Es procura un entorn segur per a accidentats i RPA		SÍ	NO	NO ÉS PROCEDENT	
Es disposa de mitjans per a avisar les ajudes externes				SÍ	NO
Es coneix o es disposa fàcilment dels telèfons d'emergència				SÍ	NO
Actuació dels RPA	ACCEPTABLE	MILLORABLE	INACCEPTABLE		
OBSERVACIONS					

CONAT D'INCENDI

EN EL SIMULACRE S'HA PREVIST EL SUPÒSIT DE CONAT D'INCENDI				SÍ	NO
S'avisava amb rapidesa el personal d'intervenció del centre				SÍ	NO
Els mitjans d'extinció es troben disponibles				SÍ	NO
Els mitjans d'extinció es troben operatius				SÍ	NO
Els mitjans d'extinció s'utilitzen adequadament				SÍ	NO
Actuació personal d'intervenció	ACCEPTABLE	MILLORABLE	INACCEPTABLE		
OBSERVACIONS					

 GENERALITAT VALENCIANA CONSELLERIA D'EDUCACIÓ, CULTURA I ESPORT	FITXA NÚM.
	5
MESURES D'EMERGÈNCIA: CARACTERÍSTIQUES DE L'ESTABLIMENT	

(Model Ja omplit en PDF)

DADES D'IDENTIFICACIÓ DEL CENTRE

Nom del centre	CEIP DOCTORA ANNA LLUCH				
Nivells educatius	Infantil i Primària	Règim	Públic	Codi col·legi	46001047
Adreça	C/La Noria, 19				
Població	Alfara del Patriarca				
Telèfon	961205565	Correu electrònic	46001047@edu.gva.es		
Nom coordinador general emergències	Bàrbara Tomás Taroncher				
Tel. fix	961205565	Tel. mòbil		Correu electrònic	b.tomas@edu.gva.es
ALUMNES INFANTIL I PRIMÀRIA	237	ALUMNES SECUNDÀRIA		ALUMNES BATXILLER	
ALUMNES FORM. PROFESSIONAL					
Nombre total ALUMNES	237	Nombre total EMPLEATS	36	Nombre total EDIFICIS	4

EDIFICIS I PLANTES**PER A CADA EDIFICI**

EDIFICI NÚM. 1					
Identificació	Infantil				
Nre. plantes davall rasant	0	Nre. plantes sobre rasant	1	Nre. TOTAL PLANTE S	1
NOMBRE TOTAL D'ALUMNES	48		NOMBRE TOTAL ESCALES	0	
Ubicació de les eixides (descripció)	Porta Principal				

Mesures d'emergència

TIPUS RECINTE/INSTAL·LACIÓ	PLANTA UBICACIÓ										OBSERVACIONS
	-2	-1	0	1	2	3	4	5	6		
AULES	<input type="checkbox"/>	<input type="checkbox"/>	<input type="checkbox"/>	<input checked="" type="checkbox"/>	<input type="checkbox"/>	<input type="checkbox"/>	<input type="checkbox"/>	<input type="checkbox"/>	<input type="checkbox"/>	<input type="checkbox"/>	
MENJADOR	<input type="checkbox"/>	<input type="checkbox"/>	<input type="checkbox"/>	<input type="checkbox"/>	<input type="checkbox"/>	<input type="checkbox"/>	<input type="checkbox"/>	<input type="checkbox"/>	<input type="checkbox"/>	<input type="checkbox"/>	
LAVABOS	<input type="checkbox"/>	<input type="checkbox"/>	<input type="checkbox"/>	<input checked="" type="checkbox"/>	<input type="checkbox"/>	<input type="checkbox"/>	<input type="checkbox"/>	<input type="checkbox"/>	<input type="checkbox"/>	<input type="checkbox"/>	
GIMNÀS	<input type="checkbox"/>	<input type="checkbox"/>	<input type="checkbox"/>	<input type="checkbox"/>	<input type="checkbox"/>	<input type="checkbox"/>	<input type="checkbox"/>	<input type="checkbox"/>	<input type="checkbox"/>	<input type="checkbox"/>	
SALÓ D'ACTES	<input type="checkbox"/>	<input type="checkbox"/>	<input type="checkbox"/>	<input type="checkbox"/>	<input type="checkbox"/>	<input type="checkbox"/>	<input type="checkbox"/>	<input type="checkbox"/>	<input type="checkbox"/>	<input type="checkbox"/>	
LABORATORI CIÈNCIES	<input type="checkbox"/>	<input type="checkbox"/>	<input type="checkbox"/>	<input type="checkbox"/>	<input type="checkbox"/>	<input type="checkbox"/>	<input type="checkbox"/>	<input type="checkbox"/>	<input type="checkbox"/>	<input type="checkbox"/>	
TALLER	<input type="checkbox"/>	<input type="checkbox"/>	<input type="checkbox"/>	<input type="checkbox"/>	<input type="checkbox"/>	<input type="checkbox"/>	<input type="checkbox"/>	<input type="checkbox"/>	<input type="checkbox"/>	<input type="checkbox"/>	
OFICINES I DESPATXOS	<input type="checkbox"/>	<input type="checkbox"/>	<input type="checkbox"/>	<input checked="" type="checkbox"/>	<input type="checkbox"/>	<input type="checkbox"/>	<input type="checkbox"/>	<input type="checkbox"/>	<input type="checkbox"/>	<input type="checkbox"/>	
SALA AUDIOVISUALS	<input type="checkbox"/>	<input type="checkbox"/>	<input type="checkbox"/>	<input type="checkbox"/>	<input type="checkbox"/>	<input type="checkbox"/>	<input type="checkbox"/>	<input type="checkbox"/>	<input type="checkbox"/>	<input type="checkbox"/>	
LABORATORI QUÍMICA	<input type="checkbox"/>	<input type="checkbox"/>	<input type="checkbox"/>	<input type="checkbox"/>	<input type="checkbox"/>	<input type="checkbox"/>	<input type="checkbox"/>	<input type="checkbox"/>	<input type="checkbox"/>	<input type="checkbox"/>	
BIBLIOTECA	<input type="checkbox"/>	<input type="checkbox"/>	<input type="checkbox"/>	<input type="checkbox"/>	<input type="checkbox"/>	<input type="checkbox"/>	<input type="checkbox"/>	<input type="checkbox"/>	<input type="checkbox"/>	<input type="checkbox"/>	
ARXIUS	<input type="checkbox"/>	<input type="checkbox"/>	<input type="checkbox"/>	<input type="checkbox"/>	<input type="checkbox"/>	<input type="checkbox"/>	<input type="checkbox"/>	<input type="checkbox"/>	<input type="checkbox"/>	<input type="checkbox"/>	
HABITACIÓ PROD. NETEJA	<input type="checkbox"/>	<input type="checkbox"/>	<input type="checkbox"/>	<input checked="" type="checkbox"/>	<input type="checkbox"/>	<input type="checkbox"/>	<input type="checkbox"/>	<input type="checkbox"/>	<input type="checkbox"/>	<input type="checkbox"/>	
GRUP ELECTROGEN	<input type="checkbox"/>	<input type="checkbox"/>	<input type="checkbox"/>	<input checked="" type="checkbox"/>	<input type="checkbox"/>	<input type="checkbox"/>	<input type="checkbox"/>	<input type="checkbox"/>	<input type="checkbox"/>	<input type="checkbox"/>	
SALA CALDERA	<input type="checkbox"/>	<input type="checkbox"/>	<input type="checkbox"/>	<input type="checkbox"/>	<input type="checkbox"/>	<input type="checkbox"/>	<input type="checkbox"/>	<input type="checkbox"/>	<input type="checkbox"/>	<input type="checkbox"/>	
CUINA	<input type="checkbox"/>	<input type="checkbox"/>	<input type="checkbox"/>	<input type="checkbox"/>	<input type="checkbox"/>	<input type="checkbox"/>	<input type="checkbox"/>	<input type="checkbox"/>	<input type="checkbox"/>	<input type="checkbox"/>	
DEPÓSIT COMBUSTIBLES	<input type="checkbox"/>	<input type="checkbox"/>	<input type="checkbox"/>	<input type="checkbox"/>	<input type="checkbox"/>	<input type="checkbox"/>	<input type="checkbox"/>	<input type="checkbox"/>	<input type="checkbox"/>	<input type="checkbox"/>	


ÀREES/INSTAL·LACIONS SUSCEPTIBLES DE SER CONSIDERADES DE RISC D'INCENDI

MITJA ALT

QUADRO ELÈCTRIC GENERAL	<input type="checkbox"/>	<input type="checkbox"/>	<input type="checkbox"/>	<input checked="" type="checkbox"/>	<input type="checkbox"/>	<input type="checkbox"/>	<input type="checkbox"/>	<input type="checkbox"/>	<input type="checkbox"/>	<input type="checkbox"/>	
CENT. TRANSFORMACIÓ	<input type="checkbox"/>	<input type="checkbox"/>	<input type="checkbox"/>	<input type="checkbox"/>	<input type="checkbox"/>	<input type="checkbox"/>	<input type="checkbox"/>	<input type="checkbox"/>	<input type="checkbox"/>	<input type="checkbox"/>	

OCUPACIÓ I EIXIDES PER PLANTA

PLANTA	OCUPACIÓ MÀXIMA				Nre. eixides	EIXIDES	
	Alumnes	Docents	No docents	TOTAL		Totes són practicables	Totes estan senyalitzades
-2						SI NO	SI NO
-1						SI NO	SI NO
0	48	4	2	54	1	SI NO	SI NO
1						SI NO	SI NO
2						SI NO	SI NO
3						SI NO	SI NO
4						SI NO	SI NO
5						SI NO	SI NO
6						SI NO	SI NO

MITJANS DE PROTECCIÓ PER PLANTA	PLANTA UBICACIÓ										TOTAL EDIFICI	
	-2	-1	0	1	2	3	4	5	6			
EXTINTORS PORTÀTILS		CO2	<input type="checkbox"/>	<input type="checkbox"/>	<input type="checkbox"/>	<input type="checkbox"/>	<input type="checkbox"/>	<input type="checkbox"/>	<input type="checkbox"/>	<input type="checkbox"/>	<input type="checkbox"/>	
		POLS ABC	<input type="checkbox"/>	<input type="checkbox"/>	<input type="checkbox"/>	<input checked="" type="checkbox"/>	<input type="checkbox"/>	<input type="checkbox"/>	<input type="checkbox"/>	<input type="checkbox"/>	<input type="checkbox"/>	1
		AIGUA - ESCUMA	<input type="checkbox"/>	<input type="checkbox"/>	<input type="checkbox"/>	<input type="checkbox"/>	<input type="checkbox"/>	<input type="checkbox"/>	<input type="checkbox"/>	<input type="checkbox"/>	<input type="checkbox"/>	

Mesures d'emergència

BIE		25 mm	<input type="checkbox"/>	<input type="checkbox"/>	<input type="checkbox"/>	<input type="checkbox"/>	<input type="checkbox"/>	<input type="checkbox"/>	<input type="checkbox"/>	<input type="checkbox"/>	<input type="checkbox"/>	<input type="checkbox"/>
		45 mm	<input type="checkbox"/>	<input type="checkbox"/>	<input type="checkbox"/>	<input type="checkbox"/>	<input type="checkbox"/>	<input type="checkbox"/>	<input type="checkbox"/>	<input type="checkbox"/>	<input type="checkbox"/>	<input type="checkbox"/>
SISTEMES FIXOS D'EXTINCIÓ		ARRUIXADORS	<input type="checkbox"/>	<input type="checkbox"/>	<input type="checkbox"/>	<input type="checkbox"/>	<input type="checkbox"/>	<input type="checkbox"/>	<input type="checkbox"/>	<input type="checkbox"/>	<input type="checkbox"/>	
		ALTRES	<input type="checkbox"/>	<input type="checkbox"/>	<input type="checkbox"/>	<input type="checkbox"/>	<input type="checkbox"/>	<input type="checkbox"/>	<input type="checkbox"/>	<input type="checkbox"/>	<input type="checkbox"/>	
DETECTORS AUTOMÀTICS			<input type="checkbox"/>	<input type="checkbox"/>	<input type="checkbox"/>	<input type="checkbox"/>	<input type="checkbox"/>	<input type="checkbox"/>	<input type="checkbox"/>	<input type="checkbox"/>		
POLSADORS D'ALARMA			<input type="checkbox"/>	<input type="checkbox"/>	<input type="checkbox"/>	<input type="checkbox"/>	<input type="checkbox"/>	<input type="checkbox"/>	<input type="checkbox"/>	<input type="checkbox"/>		
AVISADORS D'ALARMA			<input type="checkbox"/>	<input type="checkbox"/>	<input type="checkbox"/>	<input type="checkbox"/>	<input type="checkbox"/>	<input type="checkbox"/>	<input type="checkbox"/>	<input type="checkbox"/>		
ENLLUMENAT D'EMERGÈNCIA			<input type="checkbox"/>	<input type="checkbox"/>	<input type="checkbox"/>	<input checked="" type="checkbox"/>	<input type="checkbox"/>	<input type="checkbox"/>	<input type="checkbox"/>	<input type="checkbox"/>	1	
HI HA CENTRAL D'INCENDIS	SÍ <input type="checkbox"/>	NO <input checked="" type="checkbox"/>	ESTÀ OPERATIVA				SÍ <input type="checkbox"/>	NO <input checked="" type="checkbox"/>				
SENYALITZACIÓ EMERGÈNCIES							SÍ	NO	PARCIAL			
En les plantes, les eixides i vies d'evacuació es troben senyalitzades.							<input checked="" type="checkbox"/>	<input type="checkbox"/>	<input type="checkbox"/>			
En les plantes, els equips de lluita contra incendis i els mitjans de salvament o socors es troben senyalitzats.							<input type="checkbox"/>	<input checked="" type="checkbox"/>	<input type="checkbox"/>			

EDIFICI NÚM. 2											
Identificació	Primària										
Nre. plantes davall rasant	0	Nre. plantes sobre rasant	3	Nre. TOTAL PLANTE S	3						
NOMBRE TOTAL D'ALUMNES		167	NOMBRE TOTAL ESCALES		2						
Ubicació de les eixides (descripció)		Porta Principal Porta lateral A Porta Lateral B									
TIPUS RECINTE/INSTAL·LACIÓ	PLANTA UBICACIÓ								OBSERVACIONS		
	-	-	0	1	2	3	4	5	6		
	2	1									
AULES			X	X	X						
MENJADOR											
LAVABOS			X	X	X						En les entreplantes
GIMNÀS											
SALÓ D'ACTES											
LABORATORI CIÈNCIES											
TALLER											
OFICINES I DESPATXOS			X								
SALA AUDIOVISUALS			X								Sala d'informàtica
LABORATORI QUÍMICA											
BIBLIOTECA			X								
ARXIUS			X								
HABITACIÓ PROD. NETEJA			X								

Mesures d'emergència







GRUP ELECTROGEN										
SALA CALDERA			X							
CUINA										
DEPÒSIT COMBUSTIBLES			X							

ÀREES/INSTAL·LACIONS SUSCEPTIBLES DE SER CONSIDERADES DE RISC D'INCENDI

MITJA

ALT

QUADRO ELÈCTRIC GENERAL			X							
CENT. TRANSFORMACIÓ										

OCUPACIÓ I EIXIDES PER PLANTA															
PLANTA	OCUPACIÓ MÀXIMA				TOTAL	Nre. eixides	EIXIDES								
	Alumnes	Docents	No docents				Totes són practicables			Totes estan senyalitzades					
-2							SI	NO			SI	NO			
-1							SI	NO			SI	NO			
0	22	20	1	43	3		SI	NO			SI	NO			
1	66	8	1	75	0		SI	NO			SI	NO			
2	79	8	1	88	0		SI	NO			SI	NO			
3							SI	NO			SI	NO			
4							SI	NO			SI	NO			
5							SI	NO			SI	NO			
6							SI	NO			SI	NO			
MITJANS DE PROTECCIÓ PER PLANTA					-	-	0	1	2	3	4	5	6	TOTAL EDIFICI	
					2	1									
EXTINTORS PORTÀTILS		CO2													
		POLS ABC					X	X	X						6
		AIGUA - ESCUMA													
BIE		25 mm													
		45 mm													
SISTEMES FIXOS D'EXTINCIÓ		ARRUIXADORS													
		ALTRES													
DETECTORS AUTOMÀTICS															
POLSADORS D'ALARMA						X								1	
AVISADORS D'ALARMA						X								1	
ENLLUMENAT D'EMERGÈNCIA							X	X	X					19	
HI HA CENTRAL D'INCENDIS	SÍ	NO	X				ESTÀ OPERATIVA			SÍ	NO	X			

SENYALITZACIÓ EMERGÈNCIES	SÍ	NO	PARCIAL
En les plantes, les eixides i vies d'evacuació es troben senyalitzades.			X

En les plantes, els equips de lluita contra incendis i els mitjans de salvament o socors es troben senyalitzats.		X	
--	--	---	--

EDIFICI NÚM. 3					
Identificació	Menjador				
Nre. plantes davall rasant	0	Nre. plantes sobre rasant	1	Nre. TOTAL PLANTE S	1
NOMBRE TOTAL D'ALUMNES		195	NOMBRE TOTAL ESCALES		0
Ubicació de les eixides (descripció)	Porta Principal Porta Lateral				

TIPUS RECINTE/INSTAL·LACIÓ	PLANTA						UBICACIÓ	OBSERVACIONS	
	-	-	0	1	2	3			4
AULES									
MENJADOR			X						
LAVABOS			X						
GIMNÀS									
SALÓ D'ACTES									
LABORATORI CIÈNCIES									
TALLER									
OFICINES I DESPATXOS									
SALA AUDIOVISUALS									
LABORATORI QUÍMICA									
BIBLIOTECA									
ARXIUS									
HABITACIÓ PROD. NETEJA			X						
GRUP ELECTROGEN									
SALA CALDERA									
CUINA			X						
DEPÒSIT COMBUSTIBLES									







ÀREES/INSTAL·LACIONS SUSCEPTIBLES DE SER CONSIDERADES DE RISC D'INCENDI

MITJA ALT

QUADRO ELÈCTRIC GENERAL			X						
CENT. TRANSFORMACIÓ									

PLANTA	OCUPACIÓ MÀXIMA				Nre. eixides	EIXIDES	
	Alumnes	Docents	No docents	TOTAL		Totes són practicables	Totes estan senyalitzades
-2						SI NO	SI NO
-1						SI NO	SI NO
0	195	18	12	225	2	SI NO	SI NO
1						SI NO	SI NO

Mesures d'emergència

2								SI NO		SI NO		
3								SI NO		SI NO		
4								SI NO		SI NO		
5								SI NO		SI NO		
6								SI NO		SI NO		
MITJANS DE PROTECCIÓ PER PLANTA				PLANTA UBICACIÓ						TOTAL EDIFICI		
				-	-	0	1	2	3	4	5	6
				2	1							
EXTINTORS PORTÀTILS		CO2										
		POLS ABC			X							2
		AIGUA - ESCUMA										
BIE		25 mm										
		45 mm										
SISTEMES FIXOS D'EXTINCIÓ		ARRUIXADORS										
		ALTRES										
DETECTORS AUTOMÀTICS												
POLSADORS D'ALARMA												
AVISADORS D'ALARMA												
ENLLUMENAT D'EMERGÈNCIA												
HI HA CENTRAL D'INCENDIS			SÍ	NO	X	ESTÀ OPERATIVA			sí	NO	X	

EDIFICI NÚM. 4														
Identificació		Aula prefabricada												
Nre. plantes davall rasant	0	Nre. plantes sobre rasant	1	Nre. TOTAL PLANTE S								1		
NOMBRE TOTAL D'ALUMNES			22	NOMBRE TOTAL ESCALES			0							
Ubicació de les eixides (descripció)				Porta Principal										
TIPUS RECINTE/INSTAL·LACIÓ		PLANTA UBICACIÓ						OBSERVACIONS						
		-	-	0	1	2	3	4	5	6				
		2	1											
AULES				X										
MENJADOR														
LAVABOS				X										
GIMNÀS														
SALÓ D'ACTES														
LABORATORI CIÈNCIES														
TALLER														
OFICINES I DESPATXOS														

Mesures d'emergència

ENLLUMENAT D'EMERGÈNCIA										X									1
HI HA CENTRAL D'INCENDIS		SÍ		NO	X	ESTÀ OPERATIVA			sí		NO	X							

SENYALITZACIÓ EMERGÈNCIES	SÍ	NO	PARCIAL
En les plantes, les eixides i vies d'evacuació es troben senyalitzades.	X		
En les plantes, els equips de lluita contra incendis i els mitjans de salvament o socors es troben senyalitzats.	X		

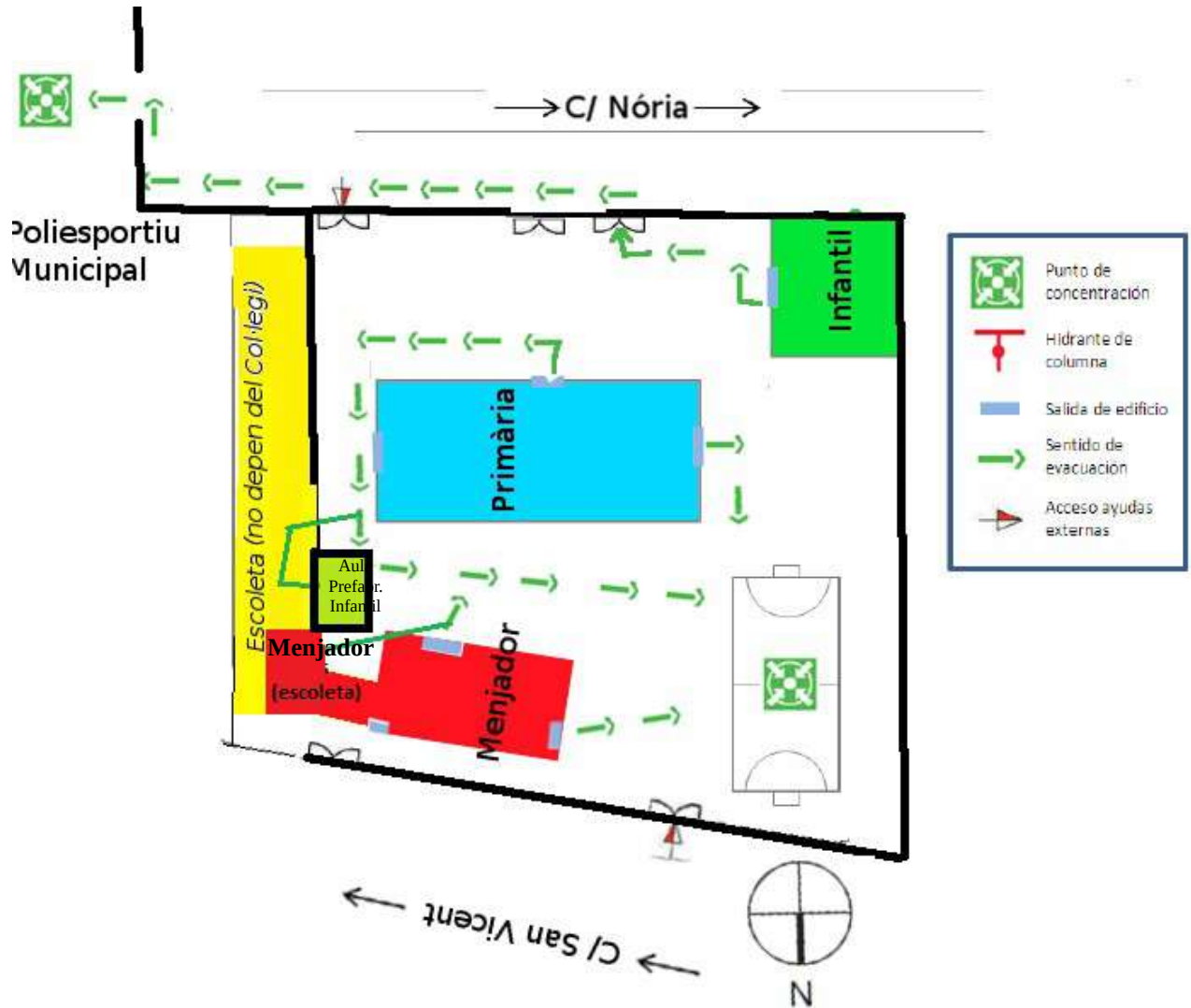
 GENERALITAT VALENCIANA CONSELLERIA D'EDUCACIÓ, CULTURA I ESPORT	FITXA NÚM.
MESURES D'EMERGÈNCIA: <u>DISPOSITIUS D'ALARMA</u>	6

SENYAL D'EVACUACIÓ				SENYAL DE CONFINAMENT		
Sirena	SI	Megafonia	NO	Sirena	SI	Megafonia
Altres (especifiqueu): Xiulet				Altres (especifiqueu): Xiulet		
Descripció senyal EVACUACIÓ: Tres pulsacions intermitents de 30 segons separats per dos silencis de 5 segons. ^^^^^^^^^^ _ ^^^^^^^^^ _ ^^^^^^^^^ 30" 5" 30" 5" 30"				Descripció senyal CONFINAMENT: Deu pulsacions intermitents de 5 segons, separades per silencis de 1 segon. ^^^ _ ^^^ _ ^^^ _ ^^^ _ ^^^ _ ^^^ _ ^^^ _ ^^^ _ ^^^ ^^^		
Els senyals d'evacuació i confinament s'escolten des de qualsevol lloc del centre:				<u>SI</u> NO		
S'ha previst algun mecanisme alternatiu per a aquests dispositius d'alarma:				<u>SI</u> NO		
Descripció mecanismes alternatius: Xiulet						

ANNEX III: PLÀNOLS DEL CENTRE

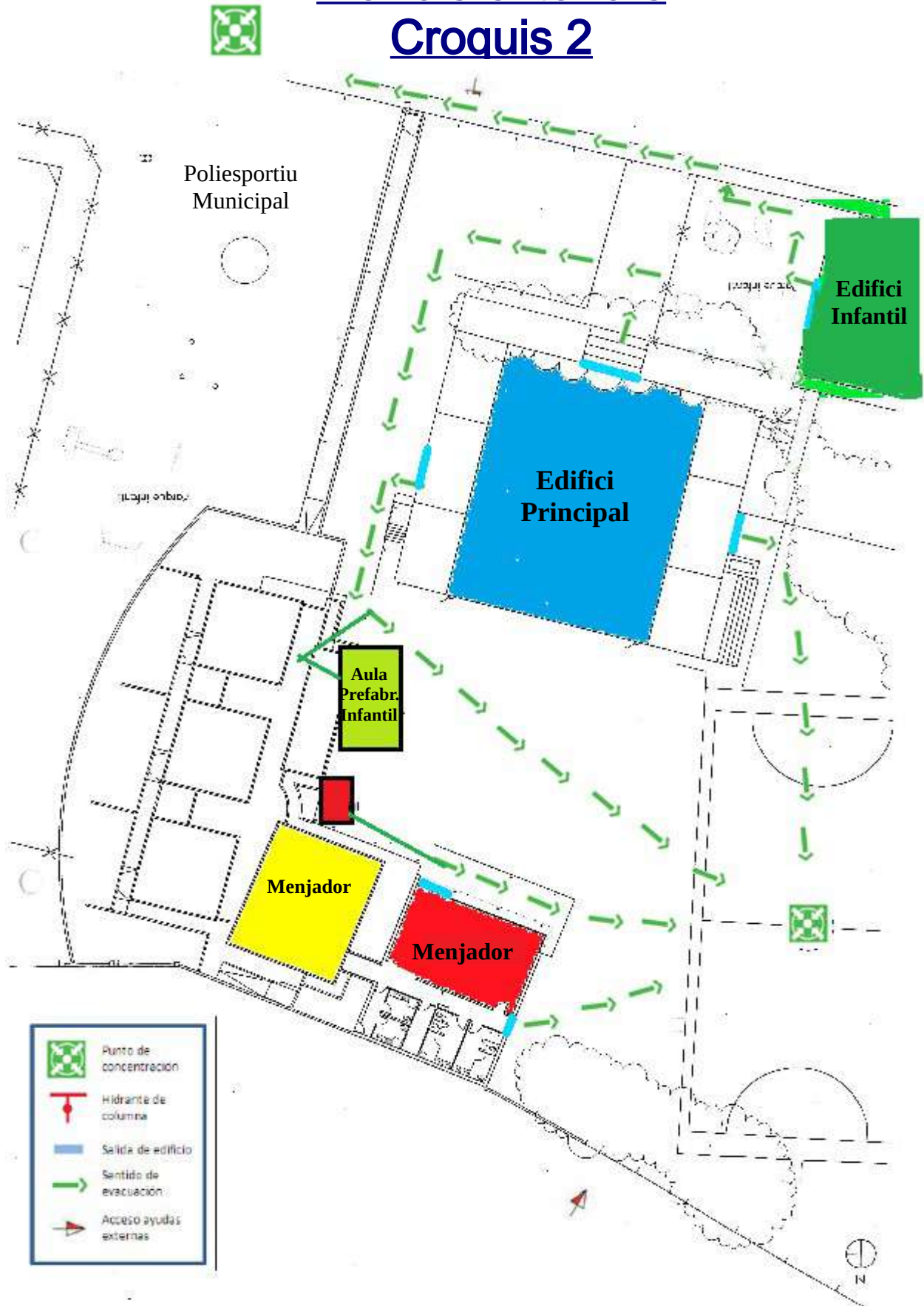
Plànols exteriors

Croquis 1

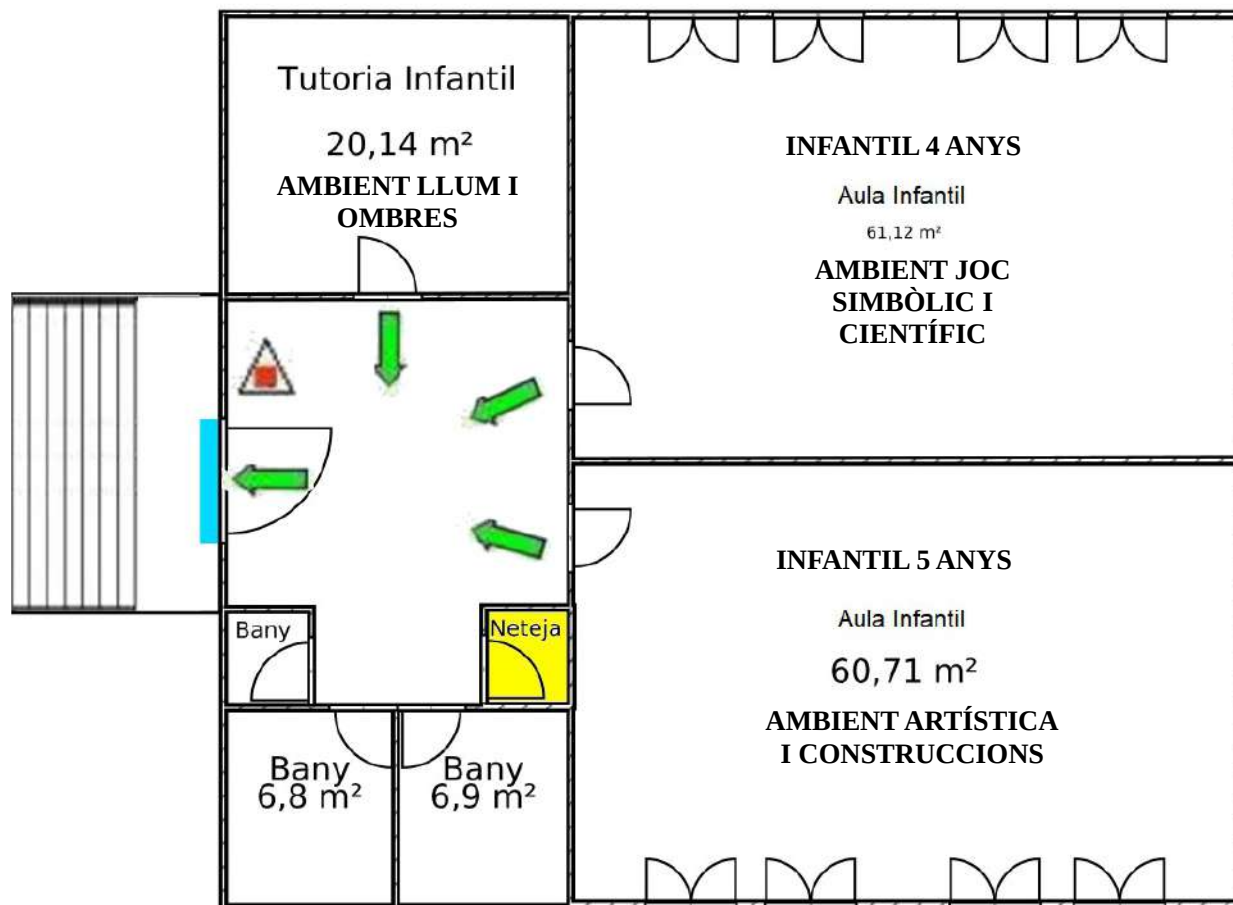
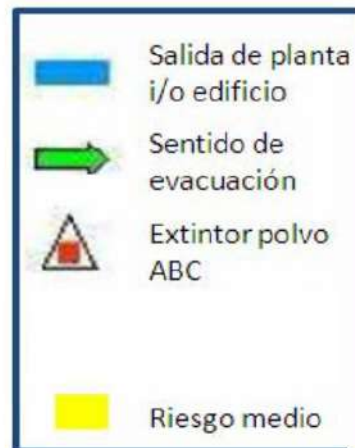
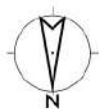


Plànols exteriors

Croquis 2



Edifici 1: Infantil



Edifici 2: Primària

Planta Baixa



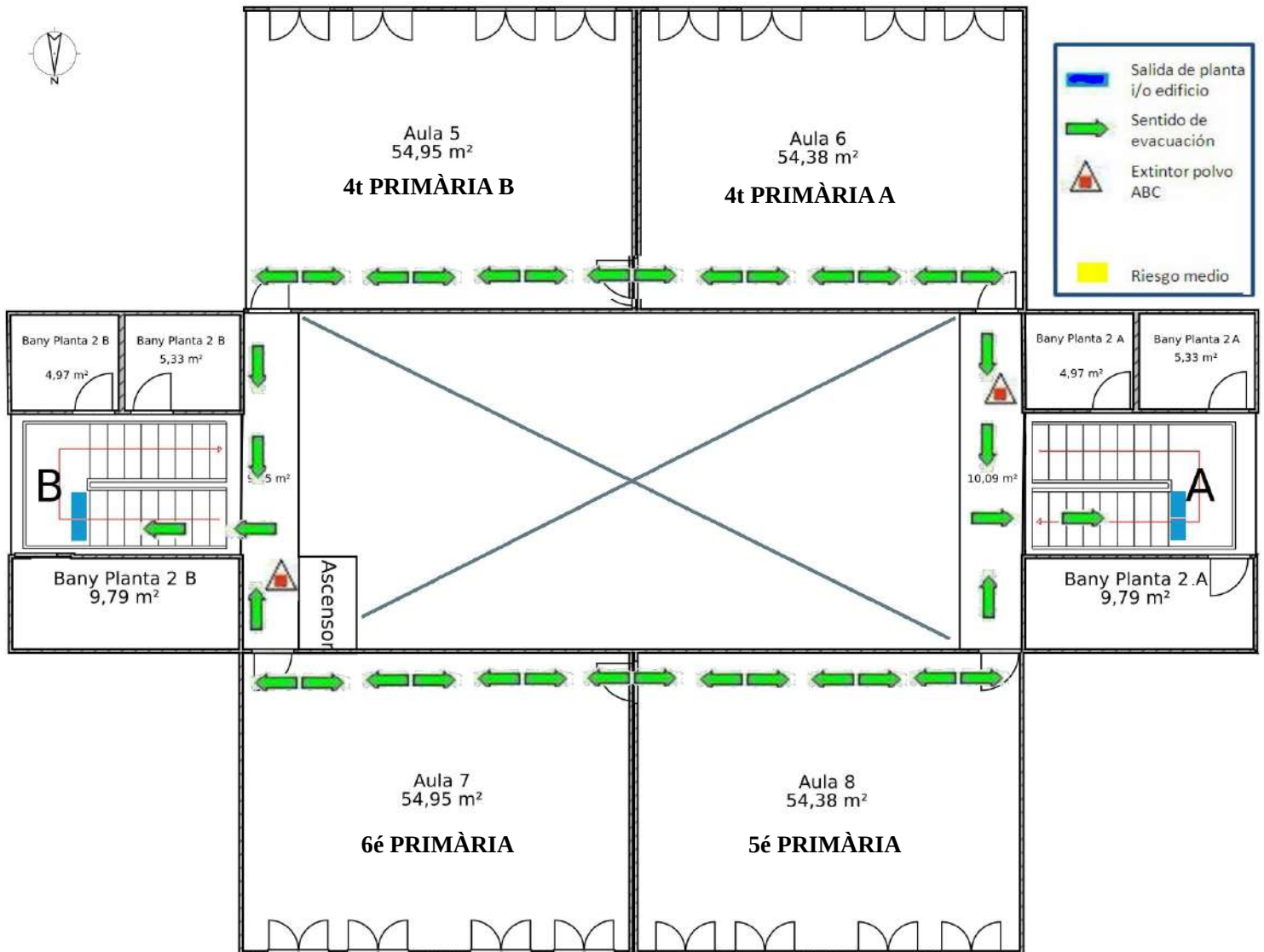
Edifici 2: Primària

Planta 1

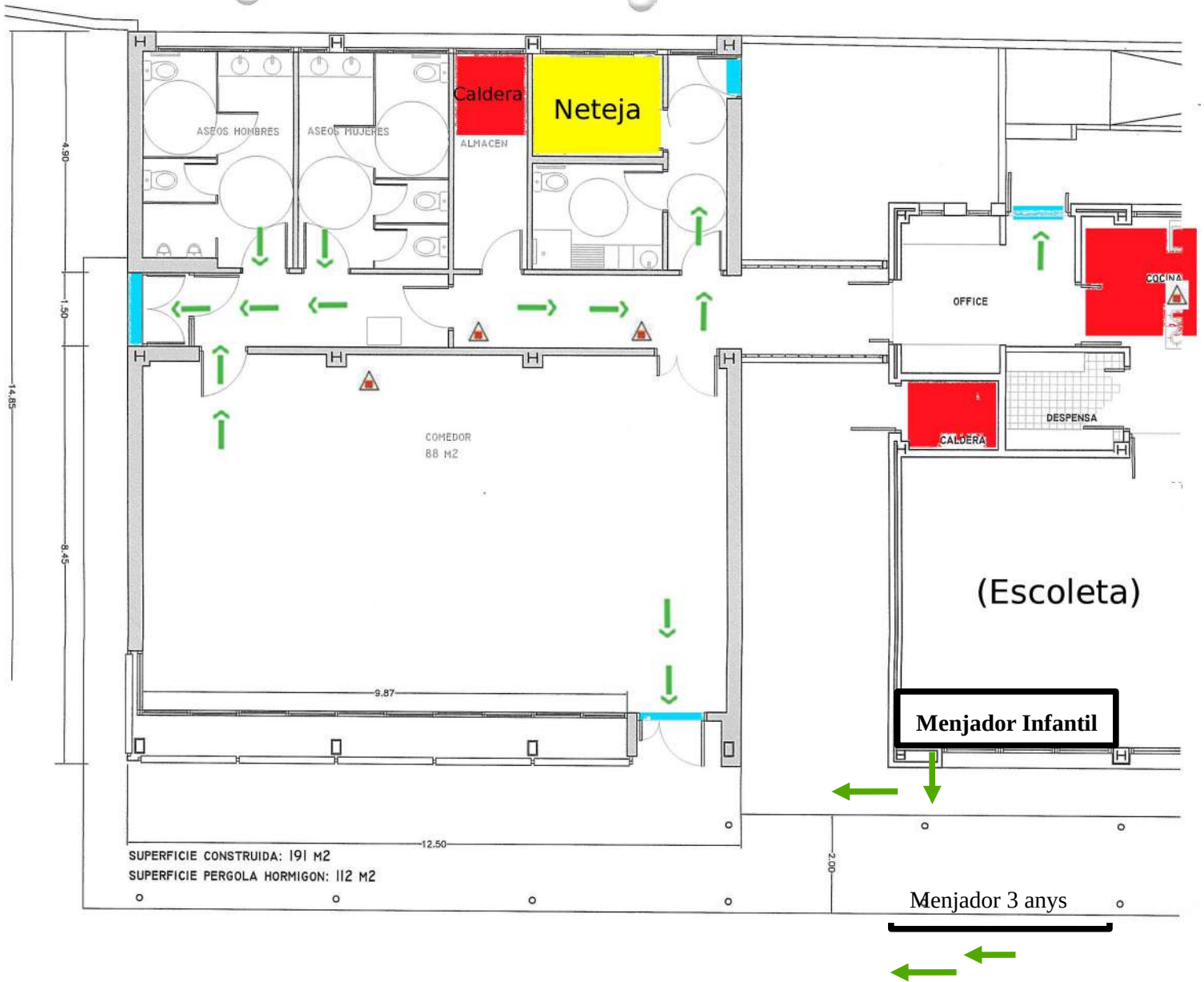


Edifici 2: Primària

Planta 2



Edifici 3: Menjador



Edifici 4: Infantil (aula prefabricada)

