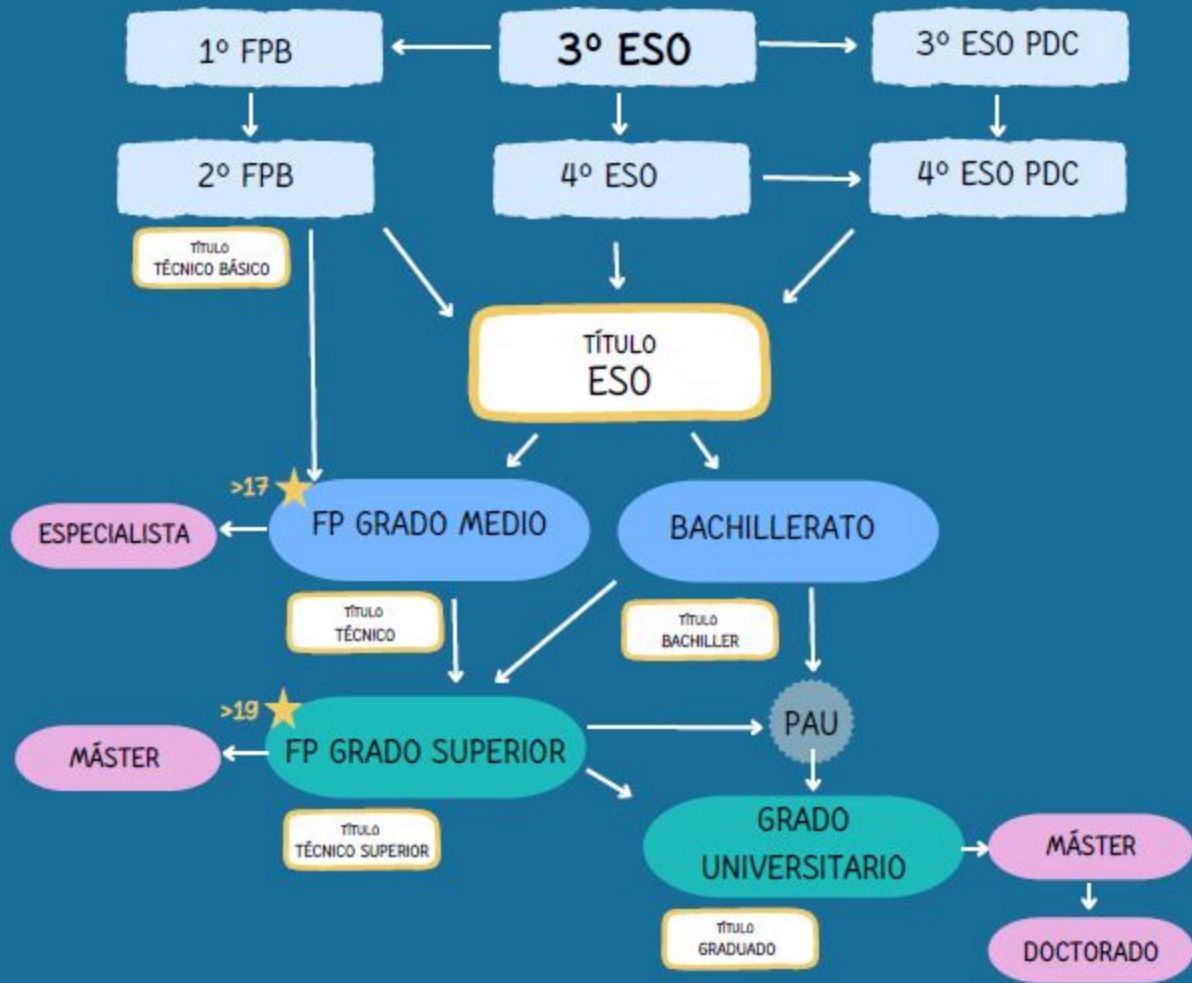


INSTITUT D'EDUCACIÓ SECUNDÀRIA  
DISTRICTE MARÍTIM

ORIENTACIÓN ACADÉMICO PROFESIONAL 3º ESO 25-26  
[m.laportabermejo@edu.gva.es](mailto:m.laportabermejo@edu.gva.es)



SIN TÍTULO ESO

- PFQB
- JOOP (>16)
- GRADUADO A DISTANCIA
- ★ PRUEBAS ACCESO
- ESCUELA ADULTOS (>18)

E. RÉGIMEN ESPECIAL (pruebas específicas)

- DEPORTIVAS
- ARTES PLÁSTICAS Y DISEÑO
- MÚSICA Y DANZA
- ARTES ESCÉNICAS
- IDIOMAS

FUERZAS Y CUERPOS DE SEGURIDAD

- BOMBEROS
- POLICÍA
- GUARDIA CIVIL
- FUERZAS ARMADAS



## Quan promociona un alumne o alumna?

Promociona l'alumnat que haja superat totes les matèries o tinga avaluació negativa en una o dues matèries.

En la resta de casos, l'equip educatiu ha de decidir col·legiadament sobre la promoció, sempre que considere que la naturalesa de les matèries no supera des i permet seguir amb èxit el curs següent i s'estime que té expectatives favorables de recuperació i que aquesta promoció beneficiarà la seua evolució acadèmica.



## Què significa que l'equip educatiu ha de decidir de manera col·legiada?

Les decisions de l'equip educatiu s'han d'adoptar per majoria simple i, en cas d'empat, cal considerar el vot de qualitat del tutor o tutora del curs.



## Sobre els plans de reforç

L'alumne o alumna que promocione sense haver superat totes les matèries ha de seguir els plans de reforç que establisca l'equip educatiu. Aquest alumnat ha de superar les avaluacions corresponents a aquests plans, que no necessàriament han de consistir en una prova final. Aquesta circumstància ha de ser tinguda en compte als efectes de promoció i titulació.



## Què passa amb les matèries pendents de cursos anteriors de l'alumnat que s'incorpora a un programa de diversificació curricular (PDC)?

- Si les matèries no estan integrades en els àmbits del programa han de seguir els plans de reforç i superar les avaluacions corresponents.
- Si les matèries estan integrades en els àmbits del programa es consideraran superades si l'alumne o l'alumna supera l'àmbit corresponent.



## Sobre la permanència en el mateix curs

- La permanència en el mateix curs s'ha de considerar una mesura de caràcter excepcional que només cal adoptar després d'haver esgotat les mesures ordinàries de reforç i suport per a solucionar les dificultats d'aprenentatge de l'alumne o l'alumna.
- L'alumne o alumna podrà romandre en el mateix curs una sola vegada i dues vegades en l'ensenyament obligatori.
- Excepcionalment, podrà romandre un segon any en 4t curs, encara que s'haja esgotat el màxim de permanència.
- L'alumne o alumna amb necessitats educatives especials, excepcionalment, podrà romandre un any més en l'ESO.



## Quan titula en l'ESO un alumne o alumna?

Obtindrà el títol de graduat o graduada en ESO l'alumne o l'alumna que, en acabar l'ESO i segons el parer de l'equip educatiu, haja assolit les competències establides en el Perfil d'eixida.



## Sobre les decisions de proposta de títol

Les decisions sobre l'obtenció del títol han de ser adoptades de manera col·legiada per l'equip educatiu de l'alumne o l'alumna. És a dir, aquestes decisions s'han d'adoptar per majoria simple i, en cas d'empat, cal considerar el vot de qualitat del tutor o tutora del curs.



## Sobre les diferents vies d'obtenció del títol de graduat o graduada en ESO

El títol de graduat o graduada en ESO es pot obtenir des del 4t curs de l'ESO, el programa de diversificació curricular i els cicles formatius de grau bàsic. Així mateix, l'alumne o alumna que en finalitzar 4t curs no haja obtingut el títol podrà fer-ho en els dos cursos següents a través de la realització d'una prova extraordinària. D'altra banda, també es pot obtenir aquest títol des dels ensenyaments de la formació de les persones adultes (FPA).



## Sobre el títol de l'ESO

El títol de graduat o graduada en ESO és únic i s'ha d'expedir sense qualificació.



## Com s'informa del nivell d'adquisició de les competències clau que l'alumne o l'alumna ha assolit i desenvolupat en finalitzar l'educació bàsica?

Tot l'alumnat ha de rebre, en concloure l'escolarització en l'ESO, una certificació oficial en la qual ha de constar el nombre d'anys cursats i el nivell d'adquisició de les competències clau definides en el perfil d'eixida.

Annex XI del Decret 107/2022

# PROMOCIONA A 4º ESO



Quien tenga **todas** las materias de 3º ESO y de cursos anteriores **aprobadas**.



Quien tenga **1 o 2** materias **suspendidas** de 3º ESO y de cursos anteriores.



Quien esté **repitiendo** 3º ESO promociona automáticamente.

Con **3 o más** materias **suspendidas**, es el equipo docente el que decide.



# QUIEN NO PROMOCIONA PUEDE...

---

REPETIR 3º ESO

REPETIR 3º ESO EN PDC

Si lo propone el equipo  
docente

CURSAR FP GRADO BÁSICO

A propuesta del equipo  
docente con el  
CONSEJO ORIENTADOR



# PDC

PROGRAMA DE  
DIVERSIFICACIÓN  
CURRICULAR

- **Grupo reducido** de alumnado (Max 16)
- Las materias se agrupan en **ámbitos** (Científico, Lingüístico-Social, Práctico)
- **Menos profesores.**
- Atención más **individualizada**
- Dos cursos : 1º y 2º.
- Al finalizar con éxito = obtención del título de **graduado ESO.**
- El **profesorado propone** al alumnado para cursarlo:

personas que les cueste mucho estudiar, pero muestran esfuerzo, trabajo, interés y buena actitud.

Els programes de diversificació curricular estan **orientats a la consecució del títol de graduat en educació secundària obligatòria** per part de l'alumnat que presenta dificultats rellevants d'aprenentatge després d'haver rebut, si és el cas, mesures de suport en el primer o segon curs de l'ESO, o **al que aquesta mesura de resposta educativa per a la inclusió li siga favorable** per a l'obtenció del títol.

## Accés

### Requisits d'accés a 3r ESO - PDC

Alumnat que es trobe en una de les situacions següents i que siga proposat per l'equip docent per considerar que és l'opció més adequada per a finalitzar amb èxit l'etapa i obtenir el títol de graduat o graduada en l'ESO:

- Ha cursat 2n curs de l'ESO i no està en condicions de promocionar al curs següent.
- Ha cursat 3.º curs de l'ESO i no està en condicions de promocionar al curs següent.

### Requisits d'accés a 4t ESO - PDC

Excepcionalment, pot accedir a 4t ESO-PDC l'alumnat que ha cursat 4t curs de l'ESO i no està en condicions de titular.

La incorporació a aquest programa requereix d'un informe d' idoneïtat que cal realitzar una vegada oït el mateix alumne o alumna, i ha de comptar amb la conformitat de la família o del tutor o tutora legal.

## Organització

Els PDC s'organitzen en àmbits i matèries, a més d'un temps lectiu per al desenvolupament de projectes interdisciplinaris en 3r curs.

## Organització dels programes de diversificació curricular de 3r i 4t curs d'Educació Secundària Obligatòria

### 3r ESO – PDC | Àmbits i matèries

hores



<b>Àmbit Lingüístic i Social:</b>	Valencià: Llengua i Literatura Llengua Castellana i Literatura Geografia i Història	*	9
<b>Àmbit Científic:</b>	Matemàtiques Biologia i Geologia Física i Química	*	8
<b>Àmbit Pràctic:</b>	Tecnologia i Digitalització Orientació i Iniciació Professional	*	4
<b>Llengua Estrangera</b>		**	4
<b>Educació Física</b>		**	2
<b>Projectes Interdisciplinaris</b>		**	2
<b>1 optativa</b>		**	2
<b>Tutoria</b>		*	1

### 4t ESO – PDC | Àmbits i matèries

hores



<b>Àmbit Lingüístic i Social:</b>	Valencià: Llengua i Literatura Llengua Castellana i Literatura Geografia i Història	*	9
<b>Àmbit Científic:</b>	Matemàtiques Biologia i Geologia Física i Química	*	9
<b>Àmbit Pràctic:</b>	Tecnologia i Digitalització Orientació i Iniciació Professional	*	4
<b>Llengua Estrangera</b>		**	3
<b>Educació Física</b>		**	2
<b>Educació en Valors Cívics i Ètics</b>		**	2
<b>1 optativa</b>		**	2
<b>Tutoria</b>		*	1

L'alumnat dels programes de diversificació curricular pot optar per cursar ensenyaments de religió amb una càrrega horària d'una hora setmanal.

\* S'ha de cursar en el grup del programa de diversificació curricular.

\*\* S'ha de cursar en el grup de referència.

# FPB

FORMACIÓN  
PROFESIONAL  
GRADO BÁSICO

- Hay que tener entre **15 y 17** años y haber cursado **3º o 2º ESO**
- Enfoque más **práctico**.
- Se cursan **módulos** específicos (relacionado con la profesión) y generales (Matemáticas, Lengua...)
- Dos cursos : **1º y 2º**.
- Al finalizar con éxito = obtención del título **Técnico Básico + ESO**
- Con el título de Técnico Básico se puede acceder a **Grado Medio**.
- Para acceder a una FPB se necesita el **Consejo Orientador** del equipo docente: asistencia a clase, buena actitud...

JARDINERÍA

COCINA

INFORMÁTICA  
ADMINISTRACIÓN  
ELECTRICIDAD

COMERCIO

PELUQUERÍA

**4ESO (CURS 2026-27) - IES DISTRICTE MARÍTIM**

COGNOMS:				NOM:							
<b>Cap al Batxillerat Científic</b>			<b>Cap al Batxillerat de CCSS, Humanitats i Artístic</b>			<b>Cap a Cicles Formatius</b>					
<b>Triar 1 Matemàtiques</b>				<b>Triar 1 Matemàtiques</b>							
4h	Matemàtiques B*	<input type="checkbox"/>	CAS /VAL	4h	Matemàtiques B	<input type="checkbox"/>	CAS /VAL	4h	Matemàtiques A	<input type="checkbox"/>	CAS
4h	Matemàtiques A	<input type="checkbox"/>	CAS /VAL	4h	Matemàtiques A	<input type="checkbox"/>	CAS /VAL	3h	Tecnologia	<input type="checkbox"/>	CAS
3h	Física i Química	<input type="checkbox"/>	VAL	3h	Economia	<input type="checkbox"/>	CAS	3h	FOPP	<input type="checkbox"/>	VAL
<b>Triar 1</b>				3h Llatí							
3h	Biologia	<input type="checkbox"/>	CAS								
3h	Tecnologia	<input type="checkbox"/>	CAS								

3h	<b>D'OPCIÓ</b> (Has de numerar-les de l'1 al 6, sent 1 la prioritària. En faràs una).			
	Digitalització	<input type="checkbox"/>		CAS
	Expressió Artística	<input type="checkbox"/>		CAS
	Francès	<input type="checkbox"/>		FRA
	Economia	<input type="checkbox"/>		CAS
	Música	<input type="checkbox"/>		CAS
	Tecnologia	<input type="checkbox"/>		CAS
2h	<b>OPTATIVES</b> (Has de numerar-les de l'1 al 7, sent 1 la prioritària. En faràs una).			
	Competència Comunicativa Oral Anglès	<input type="checkbox"/>		ANG
	Projecte interdisciplinari (Cine i aula)	<input type="checkbox"/>		CAS
	Taller d'Aprofundiment (Programació avançada)	<input type="checkbox"/>		CAS
	Taller d'Aprofundiment (Ars Mathematica)	<input type="checkbox"/>		CAS
	Taller d'Aprofundiment (Taller de videojocs)	<input type="checkbox"/>		CAS
	Taller d'Aprofundiment (Taller de robòtica)	<input type="checkbox"/>		CAS
	Taller d'Aprofundiment (Taller d'oratoría)	<input type="checkbox"/>		VAL
1h	Religió (has de posar Sí o NO)	<input type="checkbox"/>		CAS
	CONSERVATORI DE MÚSICA (has de posar una X)	<input type="checkbox"/>	Instrument	<input type="text"/>
	CONSERVATORI DE DANSA (has de posar una X)	<input type="checkbox"/>	Modalitat	<input type="text"/>
	Nom del conservatori:	<input type="text"/>		
	ESPORTISTA D'ÉLIT (has de posar una X)	<input type="checkbox"/>	Esport	<input type="text"/>
	Vull convalidar (has de posar Sí o NO)*	<input type="checkbox"/>		
	OPTATIVA	<input type="checkbox"/>		
	EDUCACIÓ FÍSICA	<input type="checkbox"/>		
	MÚSICA	<input type="checkbox"/>		
	*Pendent de presentació de documentació oficial			

**MATÈRIES D'OPCIÓ 4t ESO**

MATÈRIA	DPT	IDIOMA	BREU EXPLICACIÓ
<b>BIOLOGIA I GEOLOGIA</b>	BG	CAS	<p>Matèria on es treballen els sabers de les ciències geològiques i de la vida. Els sabers bàsics es distribueixen en quatre blocs:</p> <ul style="list-style-type: none"> <li>- El Projecte científic</li> <li>- La cèl·lula</li> <li>- La genètica</li> <li>- L'origen i l'evolució de la vida</li> <li>- Els ecosistemes</li> <li>- La Geologia.</li> </ul>
<b>FÍSICA I QUÍMICA</b>	FQ	VAL	<p>La matèria aprofundirà en els aspectes que asseguren una preparació científica més general i cultural.</p> <ul style="list-style-type: none"> <li>- Pel que fa a la Física, s'inclouen els conceptes i aplicacions de forces i moviments i s'estudien, a més, les energies mecànica i ondulatòria.</li> <li>- Pel que fa a la Química, s'aborden, sobretot, els canvis químics i els primers models atòmics, i es proposa una introducció dels compostos del carboni.</li> </ul>
<b>TECNOLOGIA</b>	TEC	CAS	<p>Matèria amb perspectiva pràctica, realitzada en taller i que engloba els sabers bàsics en quatre blocs:</p> <ul style="list-style-type: none"> <li>- Desenvolupament de projectes amb tècniques actuals adaptades al món empresarial i industrial.</li> <li>- Elements mecànics i electrònics amb els que es resolen problemes mitjançant tècniques de control digital en situacions reals.</li> <li>- Comprendre, saber dissenyar i implementar sistemes de control programat, així com programar ordinadors o dispositius mòbils.</li> <li>- Aplicar criteris de sostenibilitat en l'ús de materials, el disseny de processos i en qüestions energètiques.</li> </ul>
<b>ECONOMIA I EMPREENDEDORIA</b>	ECO	CAS	<p>Integra, per una banda, una formació econòmica i financera i, per altra banda, anima a buscar oportunitats que ajuden a satisfer les necessitats detectades en l'entorn, desenvolupant estratègies per a portar endavant eixes idees.</p> <p>Té una perspectiva teoricopràctica, amb els sabers bàsics en quatre blocs:</p> <ul style="list-style-type: none"> <li>- Treballar el coneixement d'ú mateix, habilitats personals i socials i estratègies de gestió.</li> <li>- Analitzar els diferents àmbits (econòmic, empresarial, social, ambiental, cultural i artístic) per a identificar necessitats i buscar oportunitats.</li> <li>- Captar i gestionar tots els recursos necessaris per portar endavant un projecte.</li> <li>- Conèixer el mètode de realització d'un projecte emprendedor.</li> </ul>
<b>EXPRESSIÓ ARTÍSTICA</b>	DIB	CAS	<p>Afavoreix l'experimentació de les principals tècniques artístiques i el desenvolupament de la capacitat expressiva i de la creativitat, el pensament divergent i de la innovació.</p> <p>Matèria majoritàriament pràctica amb els sabers bàsics en dos blocs:</p> <ul style="list-style-type: none"> <li>- Tècniques gràfico-plàstiques</li> <li>- Fotografia, llenguatge visual, audiovisual i multimèdia.</li> </ul>
<b>LLATÍ</b>	LLAT	VAL	<p>Té com a objectiu principal la comprensió d'aspectes lingüístics i sociopolítics del món actual partint de la pervivència de la llengua i cultura llatines.</p> <p>Els sabers bàsics es distribueixen en quatre blocs:</p> <ul style="list-style-type: none"> <li>- Aspectes històrics, geogràfics i polítics del món romà i la seua pervivència.</li> </ul>

			<ul style="list-style-type: none"> <li>- Aspectes culturals i patrimonials del món romà i la seua pervivència, la mitologia i la seua influència en les manifestacions artístiques i culturals.</li> <li>- Trets bàsics del sistema de la llengua llatina i la importància del llatí com a origen de les dues llengües cooficials de la Comunitat Valenciana i com a vincle amb moltes altres llengües d'Europa.</li> <li>- El llatí i el plurilingüisme.</li> </ul>
<b>FORMACIÓ I ORIENTACIÓ PERSONAL I PROFESSIONAL (FOPP)</b>	FIL	VAL	<p>Matèria amb perspectiva teoricopràctica amb els sabers bàsics:</p> <ul style="list-style-type: none"> <li>- Conèixer al ser humà des de la perspectiva de la psicologia, l'antropologia i la sociologia.</li> <li>- Autoconeixement de les qualitats personals pròpies i dels demés; orientació cap a la formació acadèmica i professional per conèixer l'oferta formativa de l'entorn; conèixer el funcionament del mercat laboral, les formes d'ocupació i la importància de la iniciativa emprendedora.</li> <li>- Dissenyar un projecte d'orientació personal, acadèmic i professional d'aproximació a la recerca activa d'ocupació.</li> </ul>
<b>DIGITALITZACIÓ</b>	INF	CAS	<p>S'aprendrà a fer un ús competent de les tecnologies i contribuirà a generar una ciutadania digital crítica, informada i responsable.</p> <p>Els Sabers bàsics en quatre blocs:</p> <ul style="list-style-type: none"> <li>- Dispositius digitals, sistemes operatius i de comunicació: hardware i software.</li> <li>- Recursos de recerca, selecció i arxiu de la informació per a la creació i programació informàtica de continguts digitals i per a la col·laboració i difusió dels aprenentatges.</li> <li>- Mesures preventives per a possibles riscos i amenaces informàtics en entorns digitals.</li> <li>- Reflexions sobre la llibertat d'expressió, el correcte ús de les llicències i la propietat intel·lectual dels recursos digitals compartits.</li> </ul>
<b>MÚSICA</b>	MUS	CAS	<p>La matèria continua amb la progressió establida en cursos anteriors i aprofundeix en les músiques del món, en la música tradicional i històrica de l'entorn de l'alumnat, i en la música present al llarg del segle XX fins l'actualitat.</p> <p>Els sabers bàsics es distribueixen en 2 blocs:</p> <ul style="list-style-type: none"> <li>- Percepció i anàlisi: obres i intèrprets, patrimoni musical, gèneres musicals, escènics i audiovisuals. La veu i els instruments, el consum musical i normes de comportament</li> <li>- Interpretació i creació: fa referència a l'ús del llenguatge musical i altres llenguatges per a la improvisació, la interpretació, la sonorització, l'experimentació i la creació.</li> </ul>
<b>SEGONA LLENGUA ESTRANGERA (FRANCÉS)</b>	FR	FR	<p>Aquesta matèria implica una ampliació i un aprofundiment de les competències específiques de comprensió, expressió, interacció i mediació, així com l'extensió pel que fa als àmbits de les situacions comunicatives, els gèneres textuals i la utilització de suports digitals.</p> <p>Comporta aprofundir en la reflexió del funcionament i el contrast de diferents llengües del seu repertori lingüístic, així com la incorporació de diverses llengües en les activitats de mediació lingüística que contribueixen al desenvolupament de la seua consciència plurilingüe i pluricultural.</p>

**OPTATIVES 4t ESO**

OPTATIVA	DPT	IDIOMA	BREU EXPLICACIÓ
<b>COMPETÈNCIA COMUNICATIVA ORAL EN ANGLÈS</b>	ANG	ANG	Esta asignatura optativa está diseñada para mejorar la capacidad del alumnado para expresarse y comprender el inglés hablado en diferentes contextos reales. La materia se centra en el desarrollo de la comunicación oral a través de proyectos basados en distintas temáticas vinculadas a la vida real en países angloparlantes, como la cultura, las costumbres, los viajes o situaciones cotidianas. De este modo, el alumnado no solo mejora su fluidez y pronunciación, sino que también adquiere confianza para comunicarse de manera efectiva en contextos reales.
<b>PI: CINE I AULA</b>	GH	VAL	Des d'una aproximació al sèptim art, l'alumnat descobrirà tots els aspectes que rodejen la creació audiovisual i la importància d'aquesta en el món actual. Històries que ens ajuden a comprendre, empatitzar i descobrir aquesta disciplina.
<b>TA: PROGRAMACIÓ AVANÇADA</b>	INF	CAS	Los alumnos trabajarán de manera práctica en proyectos que involucren conceptos de programación avanzada para la resolución de problemas reales. Se trabajará con el lenguaje Python, uno de los lenguajes de programación más populares actualmente. Se participará en el concurso UpStem de la UPV. Haremos alguna salida relacionada con esta temática.
<b>TA: ARS MATHEMATICA</b>	MAT	CAS	Este taller está pensado para alumnado con buenas capacidades para el razonamiento lógico. Se trabajará sobre problemas y juegos de lógica, y se profundizará sobre los contenidos de la asignatura. Nunca se avanzará materia del curso siguiente. El taller tiene contenido lúdico, pero sin perder el rigor propio de las matemáticas. Se espera de los participantes interés, motivación y disposición para participar en pruebas y olimpiadas matemáticas de la C. Valenciana, aunque esto no es obligatorio.
<b>TA: PROGRAMACIÓ DE VIDEOJOCS</b>	INF	CAS	En esta optativa usaremos herramientas de programación visual de videojuegos, así el alumnado aprenderá conceptos básicos de programación, con entornos similares a Scratch, Godot, etc. Se programarán tanto historias interactivas como juegos, animaciones, gráficos, 3D, mapas de juegos, etc. La asignatura es muy práctica y fácil de aprobar si se trabaja en clase cada día. Haremos alguna salida relacionada con el mundo del videojuego. Visitaremos el taller de retroinformática de la UPV.
<b>TA: TALLER DE ROBÒTICA</b>	TEC	CAS	El objetivo de esta asignatura es que el alumnado desarrolle competencias como el pensamiento computacional, la resolución de problemas, el trabajo en equipo y la creatividad, utilizando herramientas actuales como placas Arduino, microbit, robots programables o entornos visuales tipo Scratch. Se trabaja con sensores, motores y sistemas de control para diseñar, montar y programar proyectos reales que permiten entender cómo funcionan los dispositivos tecnológicos que nos rodean.
<b>TA: TALLER D'ORATÒRIA</b>	VAL	VAL	Parlar bé no és parlar molt, sinó saber dir el que cal, quan cal i com cal. Al taller d'Oratòria aprendràs a ordenar idees, a trobar la paraula justa i a dominar els silencis. Descobriràs que la teua veu també pensa i que el cos també argumenta. Llegirem, escoltarem i parlarem. Guanyaràs seguretat, però sobretot criteri. Perquè qui sap expressar-se, sap fer-se escoltar. I fer-se escoltar es, sovint, començar a transformar les coses.

# CALENDARIO DE ADMISIÓN GRADO BÁSICO (FPB) 26-27

PRESENTACIÓN  
SOLICITUDES ONLINE  
(ADMINOVA)

25 DE mayo AL 2 DE junio

APORTACIÓN  
REQUISITO  
ACADÉMICO

HASTA EL 22 DE junio

LISTAS  
PROVISIONALES  
ADMITIDOS

26 DE junio

LISTAS  
DEFINITIVAS  
ADMITIDOS

3 DE julio

MATRÍCULA  
EXCLUSIVAMENTE  
ONLINE (ADMINOVA)

DEL 03 AL 10 julio



SI NO HAY ACCESO A  
MEDIOS ELECTRÓNICOS,  
ACUDIR AL CENTRO EN  
EL QUE SE HA OBTENIDO  
LA PLAZA

**CENTROS IMPARTEN CFGB**

FP	CICLOS FORMATIVOS DE GRADO BÁSICO
ADMINISTRACIÓN Y GESTIÓN	<b>SERVICIOS ADMINISTRATIVOS</b>
	- C.P. SANTIAGO APÓSTOL - CIPFP MISERICORDIA - IES ABASTOS - IES BENIMÀMET - IES CONSELLERIA - IES ISABEL DE VILLENA - IES JORDI DE SANT JORDI - IES SERPIS - CIPFP BLASCO IBÁÑEZ
AGRARIA	<b>AGRO JARDINERÍA Y COMPOSICIONES FLORALES</b>
	- IES EL SALER - IES ORRIOLS
COMERCIO Y MARKETING	<b>SERVICIOS COMERCIALES</b>
	- IES CONSELLERIA - IES JOSÉ BALLESTER GOZALVO - CIPFP MISERICORDIA
EDIFICACIÓN Y OBRA CIVIL	<b>REFORMA Y MANTENIMIENTO DE EDIFICIOS</b>
	- CIPFP COMPLEJO EDUCATIVO DE CHESTE
ELECTRICIDAD Y ELECTRÓNICA	<b>ELECTRICIDAD Y ELECTRÓNICA</b>
	- CENTRO PRIVADO AVE MARÍA DE PEÑARROCHA - CENTRO PRIVADO COMENIUS CENTRO EDUCATIU - IES LA PATACONA - IES EL CABANYAL - IES RASCANYA-ANTONIO CAÑUELO - CIPFP VICENTE BLASCO IBÁÑEZ
FABRICACIÓN MECÁNICA	<b>FABRICACIÓN DE ELEMENTOS METÁLICOS</b>
	- CENTRO PRIVADO FP CFFOLGADO
	<b>FABRICACIÓN Y MONTAJE</b>
	- IES RASCANYA-ANTONIO CAÑUELO
HOSTELERÍA Y TURISMO	<b>COCINA Y RESTAURACIÓN</b>
	- CENTRO PRIVADO AVE MARÍA DE PEÑARROCHA - CENTRO PRIVADO ESCUELAS PÍAS-MALVARROSA - IES EL RAVATXOL
IMAGEN PERSONAL	<b>PELUQUERÍA Y ESTÉTICA</b>
	- IES EL CABANYAL - IES LA SERRANÍA
INFORMÁTICA Y COMUNICACIONES	<b>INFORMÁTICA DE OFICINA</b>
	- IES ISABEL DE VILLENA - IES JOANOT MARTORELL - IES ORRIOLS - IES JUAN DE GARAY
TRANSPORTE Y MANTENIMIENTO VEHÍCULOS	<b>MANTENIMIENTO DE VEHÍCULOS</b>
	- IES BENICALAP

# CICLOS FORMATIVOS 26 FAMILIAS PROFESIONALES



ACTIVITATS FÍSiques  
I ESPORTIVES



ADMINISTRACIÓ I  
GESTIÓ



AGRÀRIA



ARTS GRÀFIQUES



ARTS I  
ARTESANIES



COMERÇ I  
MÀRQUETING



EDIFICACIÓ I OBRA  
CIVIL



ELECTRICITAT I  
ELECTRÒNICA



ENERGIA I  
AIGUA



FABRICACIÓ  
MECÀNICA



FUSTA, MOBLE I  
SURO



HOTELERIA I  
TURISME



IMATGE I SO



IMATGE  
PERSONAL



INDUSTRIES  
ALIMENTÀRIES



INDÚSTRIES  
EXTRACTIVES



INFORMÀTICA I  
COMUNICACIONS



INSTAL·LACIÓ I  
MANTENIMENT



MARITIMOPESQUERA



QUÍMICA



SANITAT



SEGURETAT I MEDI  
AMBIENT



SERVICIS  
SOCIOCULTURALS  
I A LA  
COMUNITAT



TÈXIL,  
CONFECCIÓ I  
PELL



TRANSPORT I  
MANTENIMENT DE  
VEHICLES



VIDRE I  
CERÀMICA

**LINKS** ↓

**CICLOS GVA**

**SOM FP GVA**

**TODOS FP**

**NOTAS DE CORTE: GRADO MEDIO**

**PRUEBAS DE ACCESO**

**PROCESO DE ADMISIÓN 26-27**

# IES DISTRICTE MARÍTIM FP LINKS ↓

- Grau Tècnic Mitja Guia en el Medi Natural y Temps Libre (TGUMN)
  - Mòdul Formatiu
  - Més Informació
- Grau Tècnic Superior en l'Ensenyament y Animació Socioesportiva (TSEAS)
  - Mòdul Formatiu
  - Més Informació
- Grau Tècnic Superior en Acondicionament Físic (TSAF)
  - Mòdul Formatiu
  - Més Informació
- Estudis de Tècnic Deportiu i Tècnic Deportiu Superior en Futbol EDRE
  - Informació

## RECURSOS links

Puedes consultar la oferta de grados y másteres oficiales impartidos en las universidades de la Comunitat Valenciana y en el Instituto Superior de Enseñanzas Artísticas de la Comunitat Valenciana ([ISEACV](#)).

El [mapa interactivo](#) GVA te permite localizarlos y hacer consultas por tipo de grado, rama, grado, naturaleza, presencialidad o dobles grados. La opción "grado" te permite localizar todas las titulaciones relacionadas con palabras clave.

[Educaweb Orientación](#) es portal líder en España especializado en orientación académica y profesional, diseñado para ayudar a estudiantes y profesionales a tomar decisiones sobre su formación y futuro laboral.

Test vocacional: [Test GR de Gran Recorrido](#) , [FPbide](#), [Tests KEKIERO](#)

## GRAU MITJÀ



RESERVES

5% DIVERSITAT FUNCIONAL  
5% ESPORTISTES ELIT

Quotes



ACCÉS DIRECTE

40% ESO  
40% GRAU BÀSIC



PROVA ACCÉS



TÈCNICS

GM/GS

## GRAU SUPERIOR



RESERVES

5% DIVERSITAT FUNCIONAL  
5% ESPORTISTES ELIT

Quotes



ACCÉS DIRECTE

45% BATXILLERAT  
40% GRAU MITJÀ



PROVA ACCÉS



TÈCNICS

GS

## Enseñanzas Régimen Especial en la Comunitat Valenciana ← [LINK](#)

IDIOMAS, ARTES PLÁSTICAS Y DISEÑO, MÚSICA, DANZA Y ENSEÑANZAS DEPORTIVAS.

 Ciclos de Artes Plásticas y Diseño / ACCESO Y ADMISIÓN

Se estudian en Escuelas de Arte y centros autorizados.

Centros públicos destacados

- Escola d'Art i Superior de Disseny de València
- Escola d'Art i Superior de Ceràmica de Manises
- Escuela de Arte y Superior de Diseño de Orihuela

Estos centros ofrecen Ciclos Formativos de Artes Plásticas y Diseño (fotografía, moda, ilustración, cerámica, interiores, joyería, etc.) que conducen al título de Técnico Especialista Medio y Superior.

Centros privados (ejemplos)

- Barreira Arte + Diseño ciclos y grados

# BACHILLERATO



- Etapa postobligatoria.
- DURACIÓN: 2 años
- OBJETIVO: preparar a los estudiantes para la universidad, la Formación Profesional de Grado Superior o el mundo laboral.
- MODALIDADES:

## CIENCIAS Y TECNOLOGÍA

Quienes quieren estudiar carreras de ciencias, ingeniería, sanidad o tecnología.



## HUMANIDADES Y C.SOCIALES

Quienes se interesan por historia, economía, derecho, literatura o comunicación.



## ARTES

Para estudiantes con vocación artística, ya sea en artes plásticas, diseño, música o teatro.



# ORDENACIÓN DE LA ETAPA DE BACHILLERATO (I)

Decreto 108/2022, de 5 de agosto, del Consell, por el que se establecen la ordenación y el currículo de Bachillerato

Anexo IV régimen ordinario diurno | Anexo XI régimen nocturno y a distancia

## ORGANIZACIÓN DE LA ETAPA

En cada curso el alumno o alumna puede elegir entre 4 modalidades y 2 vías para la modalidad de Artes. Al pasar o al repetir el 2.º curso, se puede cambiar de modalidad

### MODALIDADES

1

Humanidades y Ciencias Sociales

2

Ciencias y Tecnología

3

General

4

Artes

### VÍAS DE ARTES

A

Artes Plásticas, Imagen y Diseño

B

Música y Artes Escénicas

Cada modalidad está compuesta por 9 materias, la tutoría y, si procede, religión

### MATERIAS

Comunes (5)

De modalidad (3)

Optativas (1)

Tutoría

### COMUNES (Artículo 11)

#### 1.º BACHILLERATO

- Educación Física
- Filosofía
- Valenciano: Lengua y Literatura I
- Lengua Castellana y Literatura I
- Lengua Extranjera I
- Tutoría (obligatoria)

#### 2.º BACHILLERATO

- Historia de la Filosofía
- Historia de España
- Valenciano: Lengua y Literatura II
- Lengua Castellana y Literatura II
- Lengua Extranjera II
- Tutoría (obligatoria)

### DE MODALIDAD

- Artículo 12: Modalidad de Artes
- Artículo 13: Modalidad de Ciencias y Tecnología
- Artículo 14: Modalidad General
- Artículo 15: Modalidad de Humanidades y Ciencias Sociales

### OPTATIVAS (Artículo 16)

#### 1.º BACHILLERATO

- Segunda Lengua Extranjera I
- Programación, Redes y Sistemas Informáticos I
- Biología Humana y Salud

#### 2.º BACHILLERATO

- Segunda Lengua Extranjera II
- Programación, Redes y Sistemas Informáticos II
- Actividad Física para la Salud y el Desarrollo Personal
- El Trabajo Experimental en Física y Química

#### 1.º/2.º BACHILLERATO

- Comunicación Audiovisual
- Cultura Jurídica y Democrática
- Descubriendo Nuestras Raíces Clásicas
- Geografía e Historia Valencianas
- Gestión de Proyectos de Emprendimiento
- Imagen y Sonido
- Psicología
- Producción Musical
- **Proyecto de Investigación\***
- Materia de diseño propio
- Materias de modalidad

Artículo 17. Práctico, interdisciplinar, a partir de una pregunta. Se pueden realizar uno o varios proyectos a lo largo del curso

# FUERZAS DE SEGURIDAD DEL ESTADO Y EMERGENCIAS [LINKS:](#)

~~[EJÉRCITO](#)

~~[POLICÍA](#)

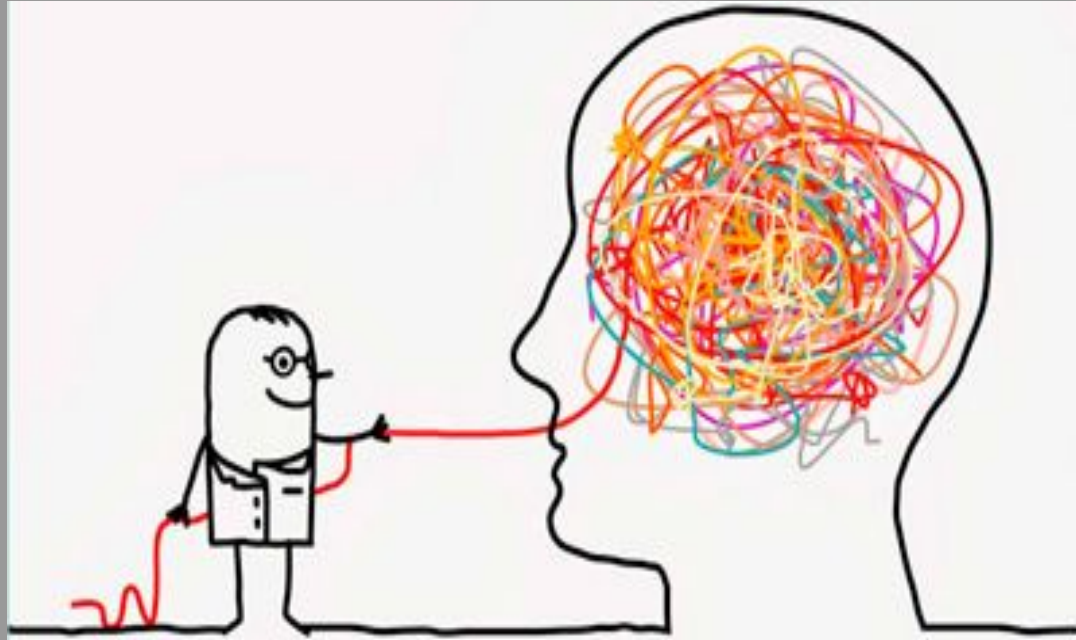
~~[GUARDIA CIVIL](#)

~~[BOMBEROS](#)

[ORIENTACIÓN](#)



# ORIENTACIÓN Y DESARROLLO PERSONAL



# ¿Qué vamos a decidir?



## Plan de estudio personalizado



Adquirir pautas y costumbres de comprensión.



Reunir y organizar todo el material necesario.



Establecer un calendario



**FASES DE ESTUDIO DE UN TEXTO**

- Lectura contextual.
- Lectura de estudio.
- Subrayado de ideas principales y dudas (con diferentes colores).
- Resumen del contenido.
- Esquema (líneas, diagramas, fechas, dibujos).
- Memorización (fijar conocimientos y assimilar con palabras propias).



## Un alumno, una técnica



**RESUMENES**

- Limpios
- Clares
- Palabras y conceptos clave.



**REPRESENTACIÓN GRÁFICA**

Idea principal relacionada con otros conceptos.

Ejemplo: Mapa conceptual (organiza, resume y distribuye jerárquicamente los conceptos).

## Importancia de la concentración



**DESCANSO**

- Horas de sueño necesarias.
- Realizar pousse
- Descansos periódicos.



**ALIMENTACIÓN**

- Balanceada.
- Establecer rutinas en base a horarios.
- Hidratarse.



**ERGONOMÍA**

- Silla y mesa adecuadas.
- Adoptar una postura correcta.
- Pantalla de computadora a la altura de la vista y con el brillo adecuado.
- Descansar pies, reposamuecas y ventilador para laptop.



**LUZ**

- Natural.
- Artificial (Evitar fluorescentes y luces LED, orientar la luz desde la izquierda para diestros y desde la derecha para zurdos).

## 10+1 errores a evitar

- 1 Estudiar en un lugar diferente y a distintas horas.
- 2 Rodearse de distracciones.
- 3 No tener autoconfianza.
- 4 Dejar lo más difícil para el final.
- 5 Ponerse a estudiar con preocupaciones.



6 No compartir a tus compañeros la importancia del estudio.

7 Realizar esfuerzos físicos o mentales antes de comenzar a estudiar.

8 No alternar materias.

9 No tener la temperatura ambiente adecuada.

10 Estudiar acompañado (si no es efectivo).

10+1 El día del examen: evitar repasos de última hora.

# TÉCNICA POMODORO

(PARA ESTUDIAR)



## ¿CÓMO FUNCIONA?

✓ 25 MIN. ESTUDIO

✓ 5 MIN. DESCANSO

REPETIR 4 VECES



## ¿POR QUÉ FUNCIONA?

✓ reduce la procrastinación

✓ disminuye la ansiedad

✓ mejora la concentración

✓ evita el agotamiento mental

✓ Te obliga a empezar (aunque no tengas ganas)



No necesitas motivación para empezar.

**Necesitas 25 minutos.**

# HÁBITOS PARA MEJORAR MI SALUD MENTAL

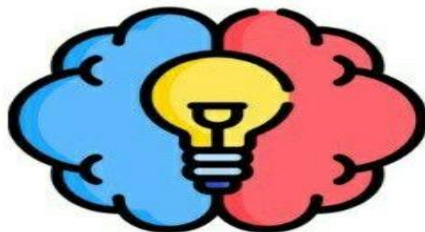
[GUÍA LINK](#)

Tomar el sol 15 minutos al día

Realizar actividad física (aunque sean solo 15 minutos caminando)

Tomar suficiente agua

Tener una rutina de sueño adecuada



@ataraxia.hn  
MPs. Claudia Pizzati

Llevar una dieta equilibrada y sostenible

Limitar el uso de la tecnología y redes sociales

Tiempos de pausa y meditación en tu día

Planificar tu día y llevar un registro de tus logros

# EJERCICIO ANTI-ESTRÉS

## RESPIRACIÓN CUADRADA

*Lo puedes  
dibujar en la  
mesa, hazlo  
muuuuy despacio*

**INHALA**  
DURANTE  
4 SEGUNDOS

**SOSTÉN**  
DURANTE  
4 SEGUNDOS



REPITE  
4 VECES MÁS  
TODO EL CICLO

**SOSTÉN**  
DURANTE  
4 SEGUNDOS

**EXHALA**  
DURANTE  
4 SEGUNDOS

PARA LA TOMA DE DECISIONES CONECTA A ESTOS DOS, ÁNIMO!!!

