

ORIENTACIÓN

4º DE ESO

TEXTO

CURSO 25-26



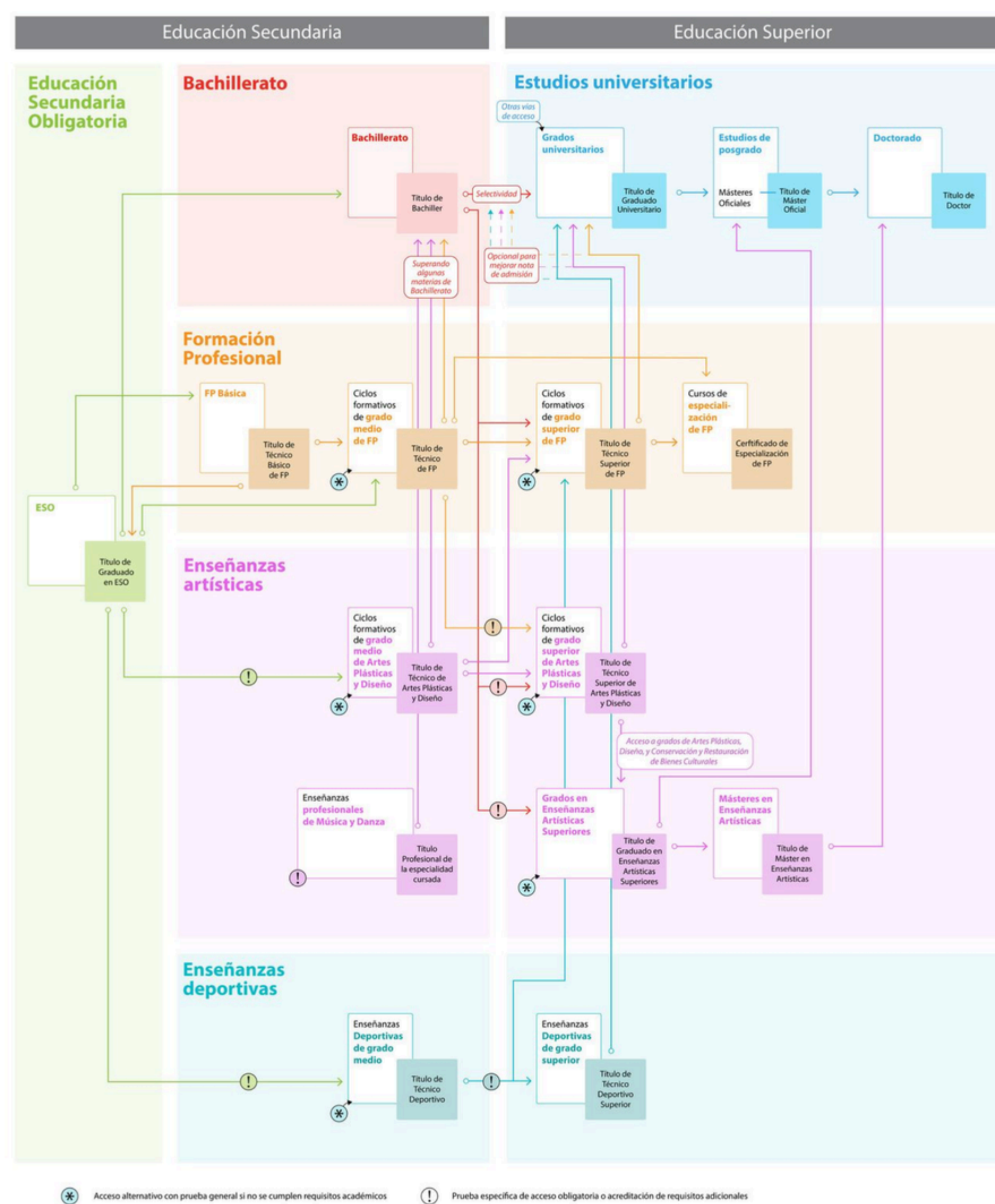
IES DISTRICTE MARÍTIM



Etapas del sistema educativo

Navega por las diferentes enseñanzas oficiales que puedes cursar en el sistema educativo español.

(*) educaweb.com



IMPORTANTE PARA LA REFLEXIÓN

Con el título de
Graduado en ESO

Bachillerato

Ciclos de FP de
grado medio

Artes Plásticas y
Diseño de grado
medio *

Enseñanzas
Deportivas de
grado medio *

Certificados
Profesionales

Estudios
no reglados

Sin el título de
Graduado en ESO

Ciclos de FP de
grado básico

Pruebas libres
título de ESO

Pruebas de acceso
a ciclos de grado
medio

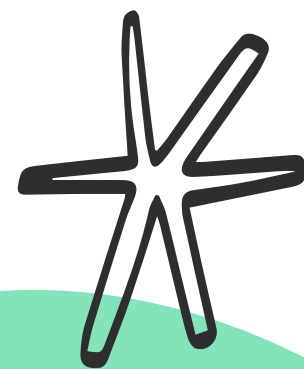
Curso de acceso
a ciclos de grado
medio

Certificados
Profesionales

Estudios
no reglados



BACHILLERATO



¿Qué Bachillerato Elijo?

Tu Guía de Modalidades

El Bachillerato es una etapa de dos años que te prepara para la educación superior (universidad o formación profesional) o para incorporarte al mundo laboral.


Tu horario se organizará en tres tipos de materias: **comunes** (para todos), **de modalidad** (tu especialización) y **optativas** (para completar tu formación).

La Base: Materias Comunes para Todos

Estas asignaturas te proporcionan una formación general e integral, sin importar la modalidad que elijas.

ASIGNATURAS DE 1º

 Educación Física

 Filosofía

 Lengua Castellana y Literatura I

 Valencià: Llengua i Literatura I

 Lengua Extranjera I

ASIGNATURAS DE 2º

 Historia de España

 Historia de la Filosofía

 Lengua Castellana y Literatura II

 Valencià: Llengua i Literatura II

 Lengua Extranjera II



Modalidad de ARTES

Para desarrollar tu creatividad y talento. ¡Elige entre dos vías especializadas!



Vía de Artes Plásticas, Imagen y Diseño

Cursarás obligatoriamente **Dibujo Artístico I** y otras dos materias específicas a elegir.



Vía de Música y Artes Escénicas

Cursarás obligatoriamente **Análisis Musical I** o **Artes Escénicas I** y otras dos materias específicas a elegir.



Modalidad de CIENCIAS Y TECNOLOGÍA

El camino ideal para la investigación, la experimentación y la ingeniería.



En 1º cursarás obligatoriamente **Matemáticas I**.



Además, elegirás otras dos materias entre **Biología**, **Dibujo Técnico I**, **Física** y **Química**, o **Tecnología e Ingeniería I**.



Modalidad GENERAL

Una opción flexible que te permite configurar un itinerario más abierto y personalizado.

En 1º cursarás obligatoriamente **Matemáticas Generales**.



Además, elegirás dos materias de entre todas las **asignaturas de modalidad** que ofrezca tu centro.



Modalidad de HUMANIDADES Y CIENCIAS SOCIALES

Para comprender el mundo, la sociedad, la historia y la cultura que nos rodea.



En 1º tendrás que elegir una materia obligatoria entre **Latín I** o **Matemáticas Aplicadas a las CCSS I**.



Además, cursarás otras dos materias como **Economía**, **Griego I** o **Historia del Mundo Contemporáneo**.



Asignaturas Optativas

Cursarás una materia optativa cada año para profundizar en tu modalidad o explorar nuevos campos.



¡Destaca con un Proyecto de Investigación! Puedes elegir esta optativa para aprender a investigar de forma autónoma sobre un tema que te apasione.



Pruebas de Acceso a la
Universidad
(PAU)



GRADOS



UNIVERSITAT
POLITÀCNICA
DE VALÈNCIA



PONDERACIONES
2026-2027



CICLOS FORMATIVOS





Actualidad FP

¿Quieres saber más sobre la formación profesional?



A Acreditaciones parciales de competencia

B Certificados de competencia

C Certificados profesionales

D Ciclos formativos

E Cursos de especialización

CR Catálogos y registros

REQUISITOS DE ACCESO A FP

Requisitos de acceso a FP

Consulta qué requisitos necesitas para estudiar Formación Profesional: ciclos formativos, cursos de especialización y certificados de profesionalidad.



 todofp.es

Grado D. Ciclos Formativos de Grado Medio

 Subir

Debes cumplir **alguno** de los siguientes requisitos:

- ▶ Tener alguno de los siguientes títulos:
- ▶ Graduado/a en Educación Secundaria Obligatoria
- ▶ Técnico/a Básico/a
- ▶ Técnico/a
- ▶ Técnico/a Auxiliar
- ▶ Bachiller superior (planes educativos anteriores a la Ley Orgánica 2/2006, de 3 de mayo)
- ▶ Titulaciones equivalentes para el acceso a los ciclos formativos de grado superior
- ▶ Haber superado:
 - » Una oferta formativa de Grado C incluida en el ciclo formativo.
 - » Un curso de formación específico preparatorio y gratuito para el acceso a ciclos formativos de grado medio en centros expresamente autorizados por la Administración educativa
 - » Una prueba de acceso
 - » 2º curso del primer ciclo experimental de reforma de las enseñanzas medias
 - » 3º curso del plan de 1963 o 2º de comunes experimental de las enseñanzas de Artes Aplicadas y Oficios Artísticos
 - » 2º de BUP hasta con un máximo de 2 materias pendientes
 - » Otros estudios o cursos de formación de los declarados equivalentes a efectos académicos con alguno de los anteriores

REQUISITOS DE ACCESO A FP

Requisitos de acceso a FP

Consulta qué requisitos necesitas para estudiar Formación Profesional: ciclos formativos, cursos de especialización y certificados de profesionalidad.



 todofp.es

Grado D. Ciclos Formativos de Grado Superior

 Subir

Debes cumplir **alguno** de los siguientes requisitos:

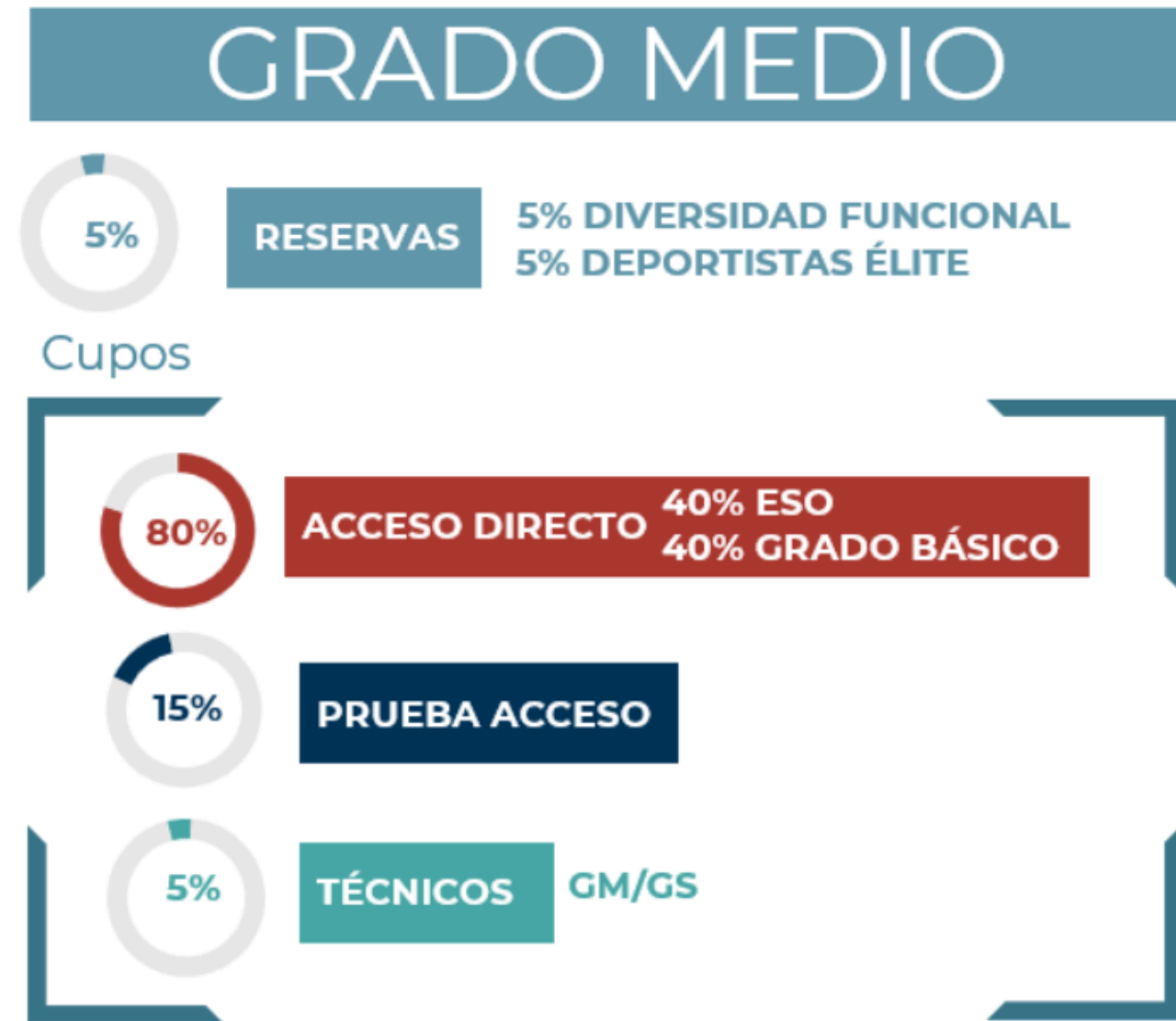
- ▶ Tener alguno de los siguientes títulos:
 - » Bachiller
 - » Bachiller LOGSE
 - » BUP
 - » Técnico Superior de Formación Profesional o grado universitario o equivalente
 - » Técnico Especialista, Técnico Superior o equivalente a efectos académicos
 - » Técnico de Grado Medio de Formación Profesional o el título de Técnico o Técnica de Artes Plásticas y Diseño
- ▶ Haber superado:
 - » Una oferta formativa de Grado C incluida en el ciclo formativo.
 - » Un curso de formación específico preparatorio y gratuito para el acceso a ciclos de grado superior en centros expresamente autorizados por la Administración educativa
 - » Una prueba de acceso. La superación de la prueba de acceso a ciclos formativos de grado superior, permitirá el acceso a los ciclos formativos de grado superior que pertenecen a las familias profesionales vinculadas a la parte específica de la prueba superada por la persona aspirante.
 - » 2º curso de cualquier modalidad de Bachillerato Experimental
 - » COU o preuniversitario

ADMISIÓN EN CICLOS FORMATIVOS DE GRADO MEDIO Y SUPERIOR

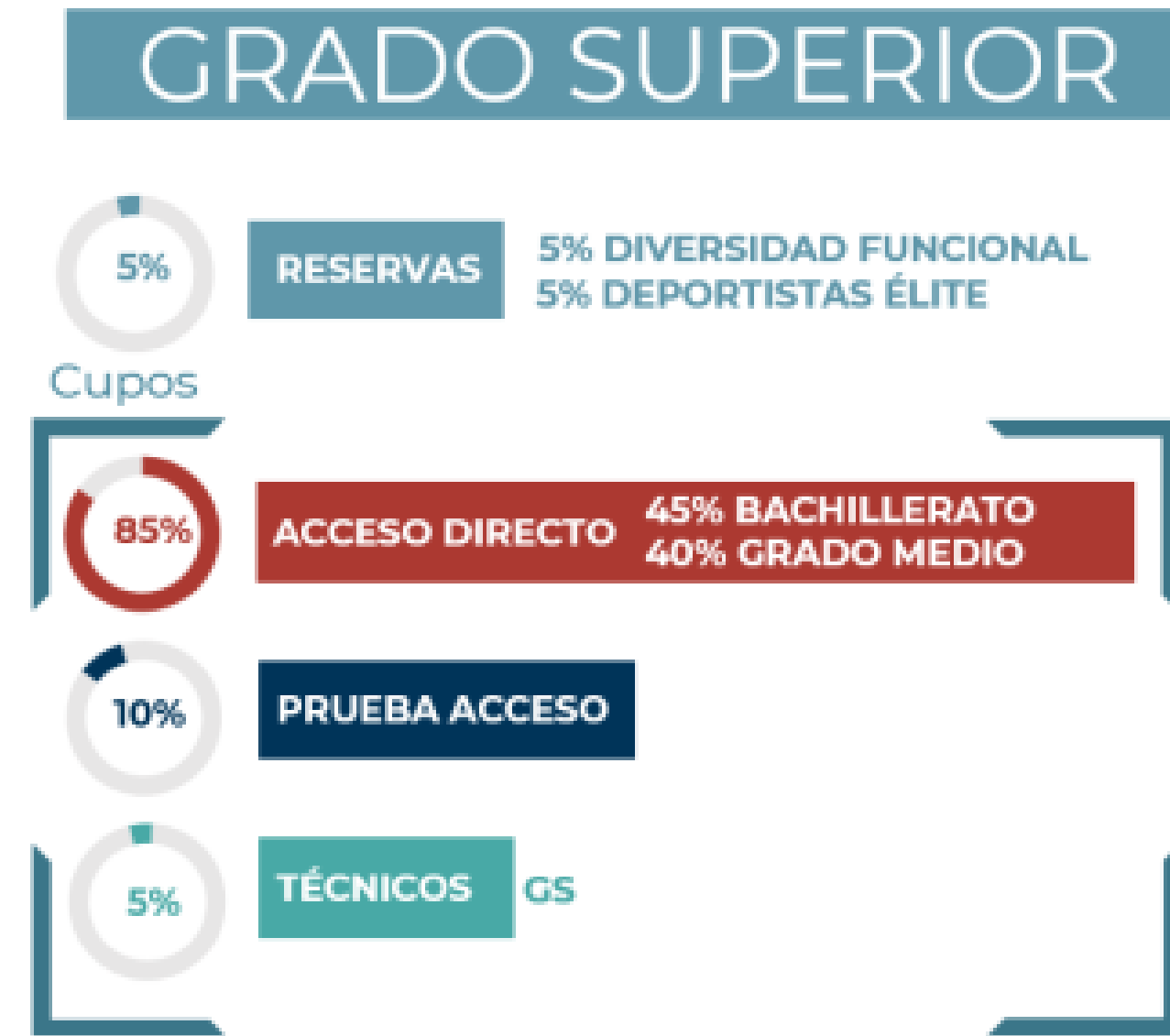


REQUISITOS DE ACCESO

DGFP | Dirección General Formación Profesional

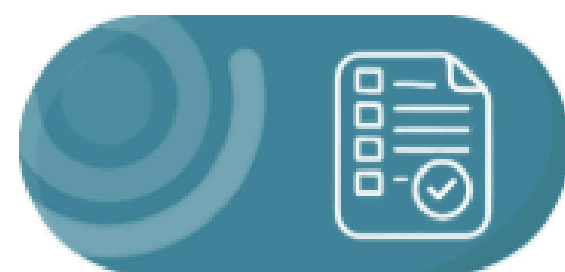


DGFP | Dirección General Formación Profesional





Procedimiento



Requisitos



Notas de Corte



Vacantes



Matrícula



Oferta parcial



Semipresencial



Yo
Soy
FP



Informe de inserción laboral por familias profesionales

Tercer trimestre 2025

GUÍA PARA TU FUTURO EN EL MERCADO LABORAL

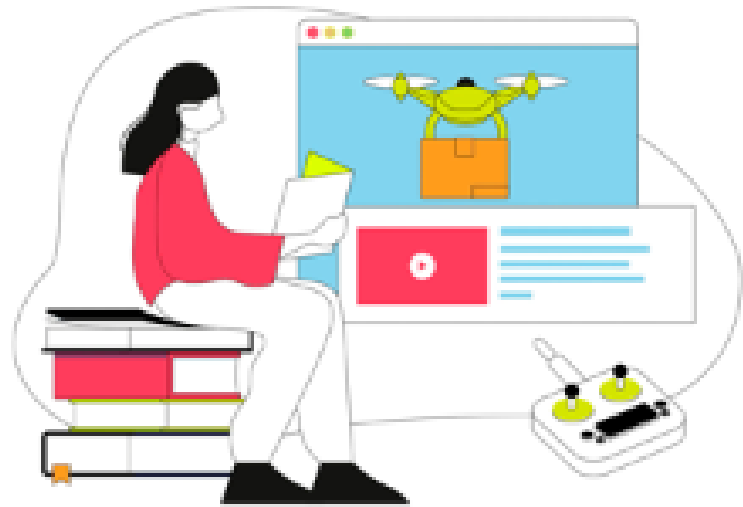
Descarga gratuita

oferta de ciclos**Objetivo**

El objetivo principal es formar personas profesionales capacitadas para planificar, desarrollar, organizar y evaluar actividades físicas y deportivas en diversos contextos. Estos/as profesionales fomentan la salud, el bienestar y la actividad física a través de programas que se adaptan a distintos grupos de población, y gestionan tanto el entrenamiento deportivo como la educación física.

**Texto****Descripción**

Esta familia profesional está orientada a la formación de profesionales que trabajen en la enseñanza, el entrenamiento y la gestión deportiva. El trabajo en esta área incluye actividades relacionadas con el deporte y el bienestar físico, como el desarrollo de programas de ejercicio físico, el entrenamiento de alto rendimiento, la gestión de instalaciones deportivas y la promoción de hábitos saludables



Elige tu Ocupación

**PERFILES PROFESIONALES EN LOS CICLOS FORMATIVOS:
SI TE INTERESAN VARIOS CICLOS FORMATIVOS, CONOCE
EN QUÉ PUEDES TRABAJAR SI ESTUDIAS CADA UNO DE
ELLOS.**

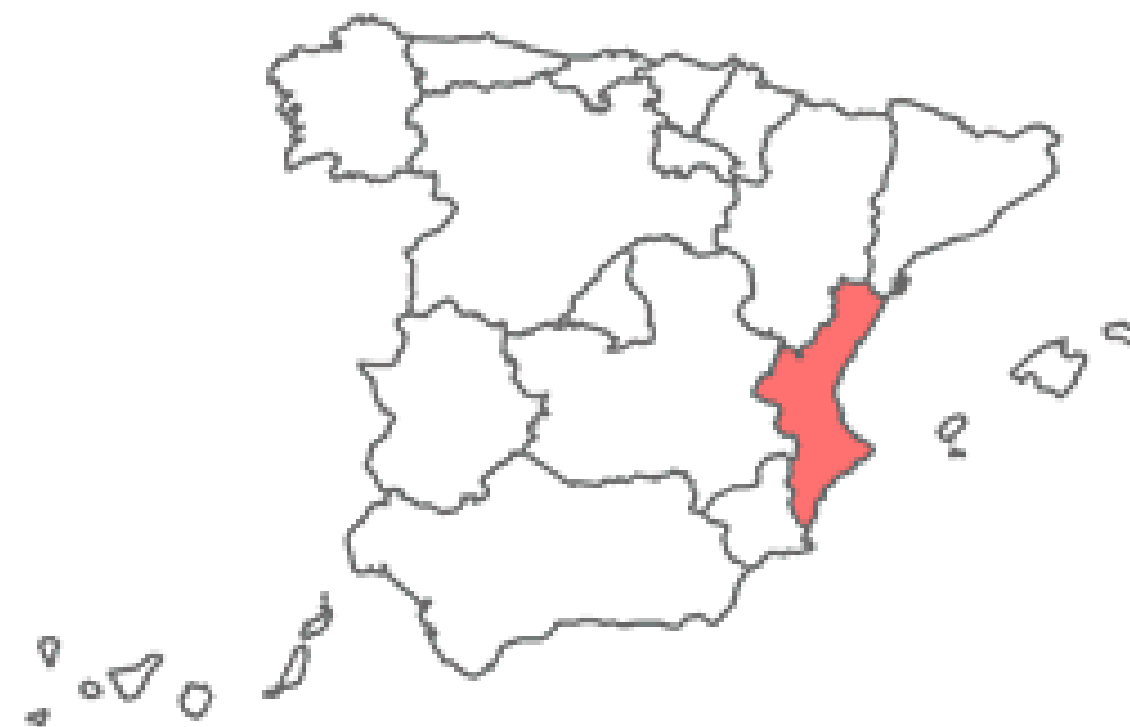


26 Familias profesionales #FP

 Actividades Físicas y Deportivas	 Industrias Alimentarias
 Administración y Gestión	 Industrias Extractivas
 Agraria	 Informática y Comunicaciones
 Artes Gráficas	 Instalación y Mantenimiento
 Artes y Artesanías	 Madera, Mueble y Corcho
 Comercio y Marketing	 Marítima-Pesquera
 Edificación y Obra Civil	 Química
 Electricidad y Electrónica	 Sanidad
 Energía y Agua	 Seguridad y Medio Ambiente
 Fabricación Mecánica	 Servicios Socioculturales y a la Comunidad
 Hostelería y Turismo	 Textil, Confección y Piel
 Imagen Personal	 Transporte y Mantenimiento de Vehículos
 Imagen y Sonido	 Vidrio y Cerámica

OFERTA DE CICLOS FORMATIVOS DE FORMACIÓN PROFESIONAL

Comunitat Valenciana



[CONSÚLTALOS AQUÍ](#)



Ciclos formativos de grado medio (CFGM)	Ciclos formativos de grado superior (CFGS)
<p>Condiciones de acceso para el ciclo de grado medio:</p> <ul style="list-style-type: none"> • Con título de Graduado en Educación Secundaria Obligatoria. • Superando una prueba de acceso, si cumples los 17 años durante el año en que realices la prueba. 	<p>Condiciones de acceso para el ciclo de grado superior</p> <ul style="list-style-type: none"> • Con el Título de Bachillerato • Con el título de técnico GM (existen las prioridades en el acceso por familias) • Superando una prueba de acceso, si cumples los 19 años durante el año en que realices la prueba.
<p>Superando un ciclo formativo de grado medio:</p> <ul style="list-style-type: none"> • Se obtiene la titulación de Técnico. • Se puede acceder a un ciclo formativo de grado superior. • El título permite el acceso al primer curso de Bachillerato. 	<p>Superando un ciclo formativo de grado superior:</p> <ul style="list-style-type: none"> • Se obtiene la titulación de Técnico Superior. • El título permite el acceso a la universidad (la prueba de acceso a la universidad es voluntaria si accedes desde el ciclo superior). <p><i>(tienes más información a continuación)</i></p>



Pruebas para la obtención del título de Graduado en
Educación Secundaria Obligatoria



TÍTULO
de Graduado en ESO

MAYORES DE 18 AÑOS



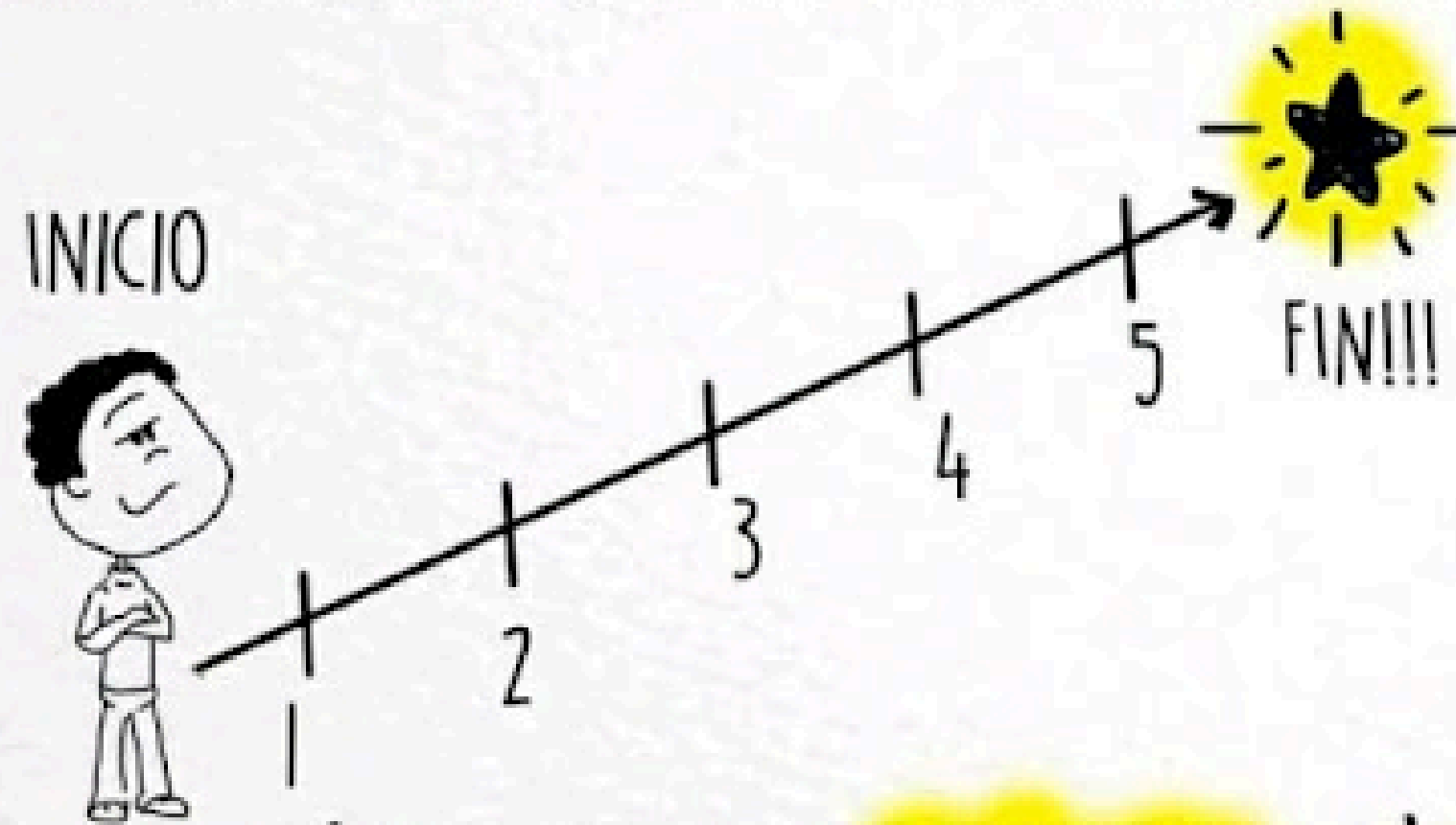
PRUEBAS
DE
ACCESO



¿No sabes que ciclo formativo elegir?



CÓMO CREEMOS QUE SE LOGRAN LAS METAS



CÓMO ES EN REALIDAD





mp.igualtorrero@edu.gva.es