

ORIENTACIÓN

1º BACHILLERATO

TEXTO

CURSO 25-26



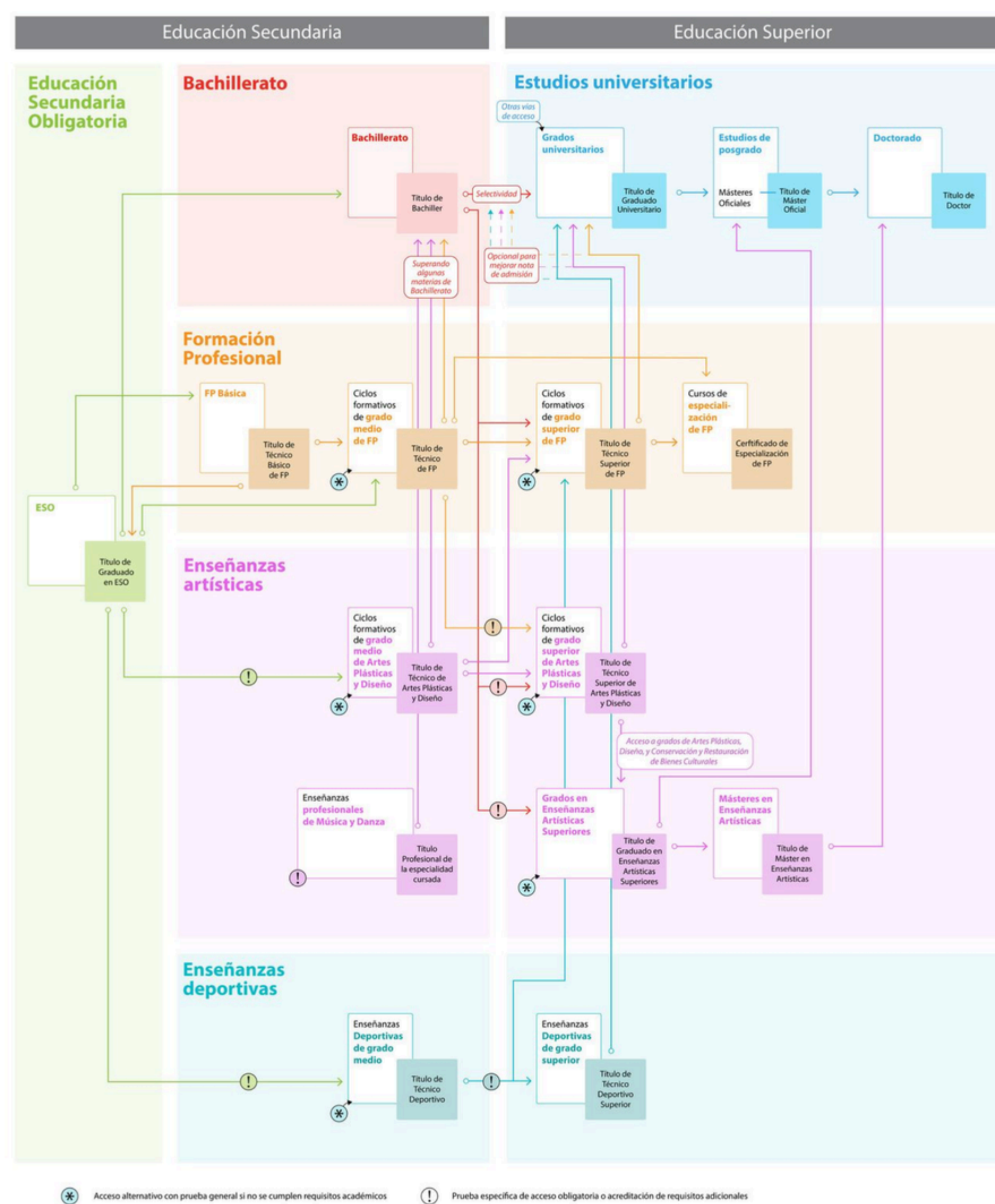
IES DISTRICTE MARÍTIM



Etapas del sistema educativo

Navega por las diferentes enseñanzas oficiales que puedes cursar en el sistema educativo español.

(*) educaweb.com



**¿CUMPLO 19 AÑOS ESTE CURSO
Y HAGO LA PRUEBA DE ACCESO A FP GS ?**

¿CONTINUÓ 2º BACHILLERATO?

¿ME PASO A FP GM?

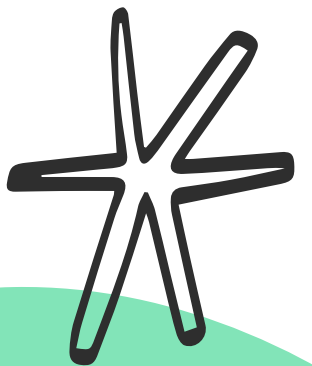
¿CAMBIO DE MODALIDAD?

¿OTROS?



¿ME PASO A GM ENSEÑANZAS DE RÉGIMEN ESPECIAL?

CONTINÚO EN BACHILLERATO PARA ACCEDER A LA UNIVERSIDAD



¿Qué Bachillerato Elijo?

Tu Guía de Modalidades

El Bachillerato es una etapa de dos años que te prepara para la educación superior (universidad o formación profesional) o para incorporarte al mundo laboral.


Tu horario se organizará en tres tipos de materias: **comunes** (para todos), **de modalidad** (tu especialización) y **optativas** (para completar tu formación).

La Base: Materias Comunes para Todos

Estas asignaturas te proporcionan una formación general e integral, sin importar la modalidad que elijas.

ASIGNATURAS DE 1º

 Educación Física

 Filosofía

 Lengua Castellana y Literatura I

 Valencià: Llengua i Literatura I

 Lengua Extranjera I

ASIGNATURAS DE 2º

 Historia de España

 Historia de la Filosofía

 Lengua Castellana y Literatura II

 Valencià: Llengua i Literatura II

 Lengua Extranjera II



Modalidad de ARTES

Para desarrollar tu creatividad y talento. ¡Elige entre dos vías especializadas!



Vía de Artes Plásticas, Imagen y Diseño

Cursarás obligatoriamente **Dibujo Artístico I** y otras dos materias específicas a elegir.



Vía de Música y Artes Escénicas

Cursarás obligatoriamente **Análisis Musical I** o **Artes Escénicas I** y otras dos materias específicas a elegir.



Modalidad de CIENCIAS Y TECNOLOGÍA

El camino ideal para la investigación, la experimentación y la ingeniería.



En 1º cursarás obligatoriamente **Matemáticas I**.



Además, elegirás otras dos materias entre **Biología**, **Dibujo Técnico I**, **Física** y **Química**, o **Tecnología e Ingeniería I**.



Modalidad de

HUMANIDADES Y CIENCIAS SOCIALES

Para comprender el mundo, la sociedad, la historia y la cultura que nos rodea.



En 1º tendrás que elegir una materia obligatoria entre **Latín I** o **Matemáticas Aplicadas a las CCSS I**.



Además, cursarás otras dos materias como **Economía**, **Griego I** o **Historia del Mundo Contemporáneo**.



Modalidad GENERAL

Una opción flexible que te permite configurar un itinerario más abierto y personalizado.

En 1º cursarás obligatoriamente **Matemáticas Generales**.



Además, elegirás dos materias de entre todas las **asignaturas de modalidad** que ofrezca tu centro.

Asignaturas Optativas

Cursarás una materia optativa cada año para profundizar en tu modalidad o explorar nuevos campos.



¡Destaca con un Proyecto de Investigación! Puedes elegir esta optativa para aprender a investigar de forma autónoma sobre un tema que te apasione.



ORGANIZACIÓN DE LA ETAPA

Anexo IV régimen ordinario diurno | Anexo XII régimen nocturno y a distancia

RÉGIMEN DIURNO

- Se organiza en dos cursos académicos (Modelo B). El centro educativo puede organizar la etapa por bloques en 3 cursos académicos (Modelo A) para el alumnado con unas casuísticas determinadas.
- Permanencia en la etapa: 4 años, que pueden ser consecutivos o no.
- Alumnado que haya agotado el límite de permanencia en la etapa: Posibilidad de continuar en [régimen nocturno o a distancia](#) o presentarse a las pruebas para mayores de veinte años.

- A** Que cursen la etapa de manera simultánea a las enseñanzas profesionales de música o de danza.
- B** Que acrediten la consideración de deportista de alto nivel o de alto rendimiento.
- C** Que requieran una atención educativa diferente de la ordinaria por presentar alguna necesidad específica de apoyo educativo.
- D** Que aleguen otras circunstancias debidamente acreditadas que justifiquen la aplicación de esta medida de acuerdo con los términos que dispone la normativa en materia de educación para garantizar la inclusión educativa.

MEDIDAS DE FLEXIBILIDAD EN LA ETAPA

1

Medidas de respuesta educativa para la inclusión ([Artículo 31](#)).

2

Medidas para el alumnado que compagina los estudios de bachillerato con la condición de deportista de alto nivel, de alto rendimiento o de élite, o con la condición de personal técnico, entrenador, arbitral o juez de élite de la Comunidad Valenciana ([Artículo 32](#)).

3

Medidas para el alumnado que compagina los estudios de bachillerato y las enseñanzas profesionales de danza ([Artículo 33](#)).

4

Medidas para el alumnado que compagina los estudios de bachillerato y las enseñanzas profesionales de música ([Artículo 34](#)).

5

Repetición completa de segundo curso, con la renuncia expresa de las calificaciones obtenidas ([Artículo 43](#)).

6

Cambio de modalidad o vía ([Artículo 47](#)).

7

Cambio de lengua extranjera ([Artículo 48](#)).

8

Procedimiento para cursar únicamente las materias comunes ([Artículo 51](#) y [Disposición adicional 5.ª](#)).



EVALUACIÓN



La evaluación en el bachillerato es continua, diferenciada y formativa.

Para las materias no superadas a lo largo del curso, hay un plan de refuerzo, además de la convocatoria extraordinaria.

Hay medidas para el alumnado con necesidades específicas de apoyo educativo.

Informe de evaluación

Informe cuantitativo y cualitativo.

Continuidad de materias

Si no se supera la de primero, la de segundo es incompatible.

Si la materia no se ha cursado en 1.º, el o la docente en la 1.ª sesión de evaluación valora y decide si puede seguir la materia de 2.º o si se lleva a cabo un plan de recuperación.

PROMOCIÓN

De 1.º a 2.º

Se promociona a 2.º curso con máximo dos materias pendientes de 1.º, después de la evaluación extraordinaria.

Se establecen planes de recuperación para las materias no superadas.

Se puede cambiar de materia de modalidad u optativa no superada dentro de la misma modalidad.

TITULACIÓN

Título de Bachiller

Alumnado con evaluación positiva en todas las materias de la etapa

A El título es único y con expresión de la modalidad cursada y de la nota media obtenida (centésima)

B La religión no computará en convocatorias en concurrencia (acceso Universidad, becas...).
Nota media normalizada

Excepcionalmente (Artículo 50)

Decisión del equipo docente, con voto de calidad del tutor/a

Alumnado con una materia no superada. Condiciones:

- 1 El equipo docente considera que ha conseguido objetivos y competencias de la etapa.
- 2 No se ha producido inasistencia continuada y no justificada.
- 3 Se ha presentado a las pruebas y ha realizado actividades de evaluación, incluida convocatoria extraordinaria.
- 4 Media aritmética de la etapa = o > 5, considerando la materia no superada.

Obtención del título desde otras enseñanzas

Calificación **60% + 40%**
Bachillerato

Título de Técnico/a en FP
(Comunes. Modalidad General)

Título de Artes Plásticas y Diseño
(Comunes. Modalidad de Artes)

Título de las Enseñanzas Profesionales de Música o de Danza
(Comunes. Modalidad de Artes)



Pruebas de Acceso a la
Universidad
(PAU)



GRADOS



UNIVERSITAT
POLITÀCNICA
DE VALÈNCIA



PONDERACIONES
2026-2027





Universitat de València



Universitat Politècnica de València



Universitat Jaume I



Universitat d'Alacant

Universitat d'Alacant



UNIVERSITAT Miguel Hernández

Universitat Miguel Hernández

Informes y notas de corte



Admisión y acceso a las universidades públicas CV



MAPES Mapa de de titulaciones universitarias - Universitats C360 - Generalitat Valenciana

¿Qué estudiar y dónde en la Comunitat Valenciana? Puedes consultar la oferta de Grados y Masters oficiales impartidos en las Universidades de la Comunitat Valenciana y en la Instituto Superior...

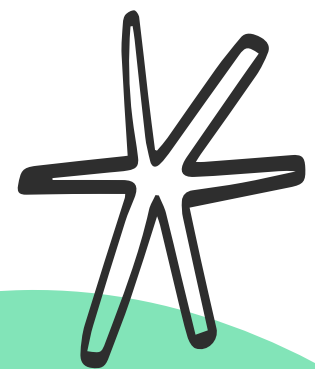
GVA Universitats C360



Otras universidades



**Universidad
Internacional
de Valencia**



Otra opción: universidades privadas

EN VALENCIA:



Universidad
Católica de
Valencia
San Vicente Márti



PRIVADAS QUE IMPARTEN ESTUDIOS SUPERIORES:



EDEM



**ME PASO A
CICLO FORMATIVO GM**

0

**CUMPLO 19 AÑOS ESTE AÑO Y
HAGO LA PRUEBA DE ACCESO A
CICLO FORMATIVO DE GS**





Actualidad FP

¿Quieres saber más sobre la formación profesional?



A Acreditaciones parciales de competencia

B Certificados de competencia

C Certificados profesionales

D Ciclos formativos

E Cursos de especialización

CR Catálogos y registros

REQUISITOS DE ACCESO A FP

Requisitos de acceso a FP

Consulta qué requisitos necesitas para estudiar Formación Profesional: ciclos formativos, cursos de especialización y certificados de profesionalidad.



 todofp.es

Grado D. Ciclos Formativos de Grado Medio

 Subir

Debes cumplir **alguno** de los siguientes requisitos:

- ▶ Tener alguno de los siguientes títulos:
- ▶ Graduado/a en Educación Secundaria Obligatoria
- ▶ Técnico/a Básico/a
- ▶ Técnico/a
- ▶ Técnico/a Auxiliar
- ▶ Bachiller superior (planes educativos anteriores a la Ley Orgánica 2/2006, de 3 de mayo)
- ▶ Titulaciones equivalentes para el acceso a los ciclos formativos de grado superior
- ▶ Haber superado:
 - » Una oferta formativa de Grado C incluida en el ciclo formativo.
 - » Un curso de formación específico preparatorio y gratuito para el acceso a ciclos formativos de grado medio en centros expresamente autorizados por la Administración educativa
 - » Una prueba de acceso
 - » 2º curso del primer ciclo experimental de reforma de las enseñanzas medias
 - » 3º curso del plan de 1963 o 2º de comunes experimental de las enseñanzas de Artes Aplicadas y Oficios Artísticos
 - » 2º de BUP hasta con un máximo de 2 materias pendientes
 - » Otros estudios o cursos de formación de los declarados equivalentes a efectos académicos con alguno de los anteriores

REQUISITOS DE ACCESO A FP

Requisitos de acceso a FP

Consulta qué requisitos necesitas para estudiar Formación Profesional: ciclos formativos, cursos de especialización y certificados de profesionalidad.



 todofp.es

Grado D. Ciclos Formativos de Grado Superior

 Subir

Debes cumplir **alguno** de los siguientes requisitos:

- ▶ Tener alguno de los siguientes títulos:
 - » Bachiller
 - » Bachiller LOGSE
 - » BUP
 - » Técnico Superior de Formación Profesional o grado universitario o equivalente
 - » Técnico Especialista, Técnico Superior o equivalente a efectos académicos
 - » Técnico de Grado Medio de Formación Profesional o el título de Técnico o Técnica de Artes Plásticas y Diseño

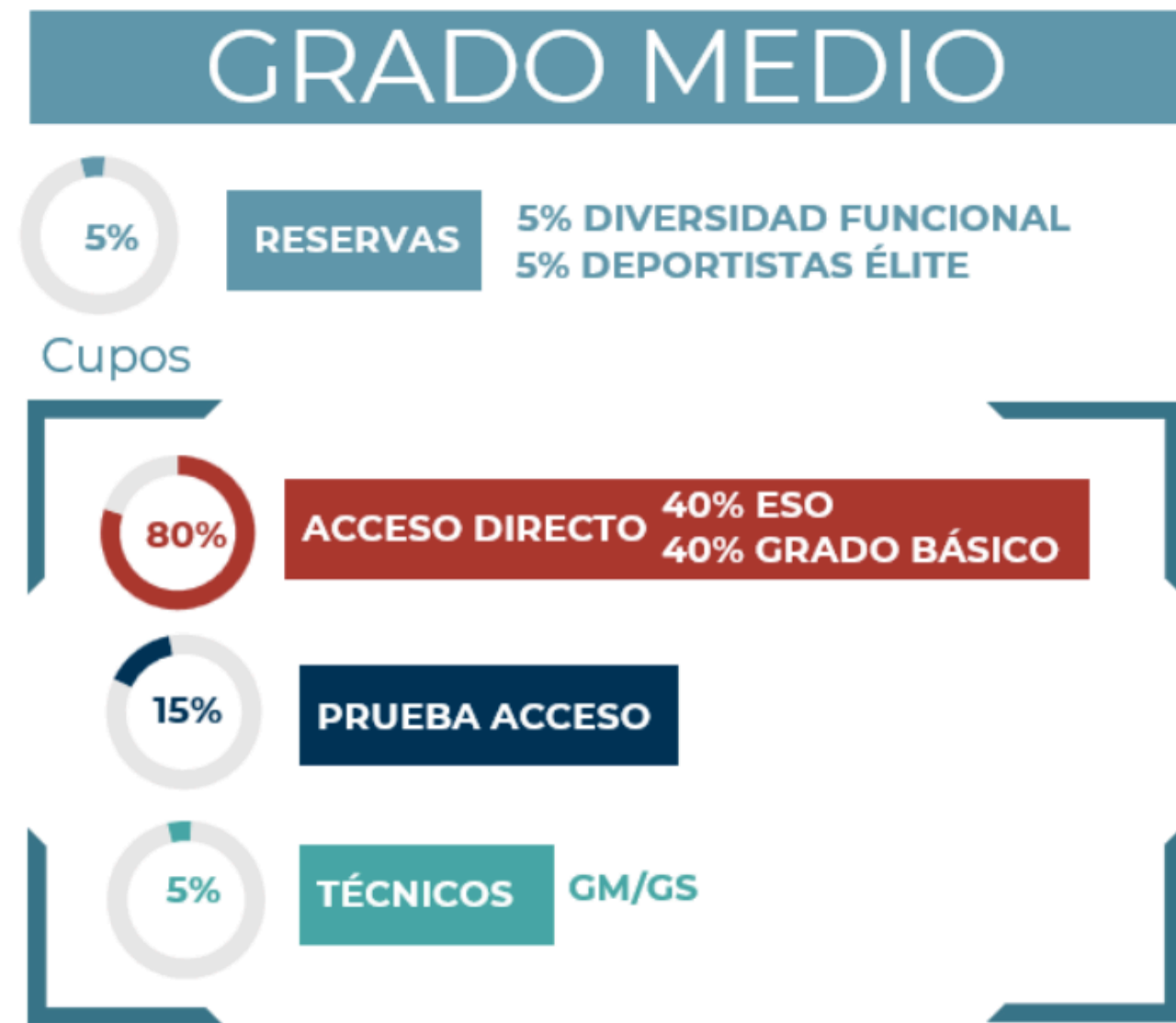
- ▶ Haber superado:
 - » Una oferta formativa de Grado C incluida en el ciclo formativo.
 - » Un curso de formación específico preparatorio y gratuito para el acceso a ciclos de grado superior en centros expresamente autorizados por la Administración educativa
 - » Una prueba de acceso. La superación de la prueba de acceso a ciclos formativos de grado superior, permitirá el acceso a los ciclos formativos de grado superior que pertenecen a las familias profesionales vinculadas a la parte específica de la prueba superada por la persona aspirante.
 - » 2º curso de cualquier modalidad de Bachillerato Experimental
 - » COU o preuniversitario

ADMISIÓN EN CICLOS FORMATIVOS DE GRADO MEDIO Y SUPERIOR

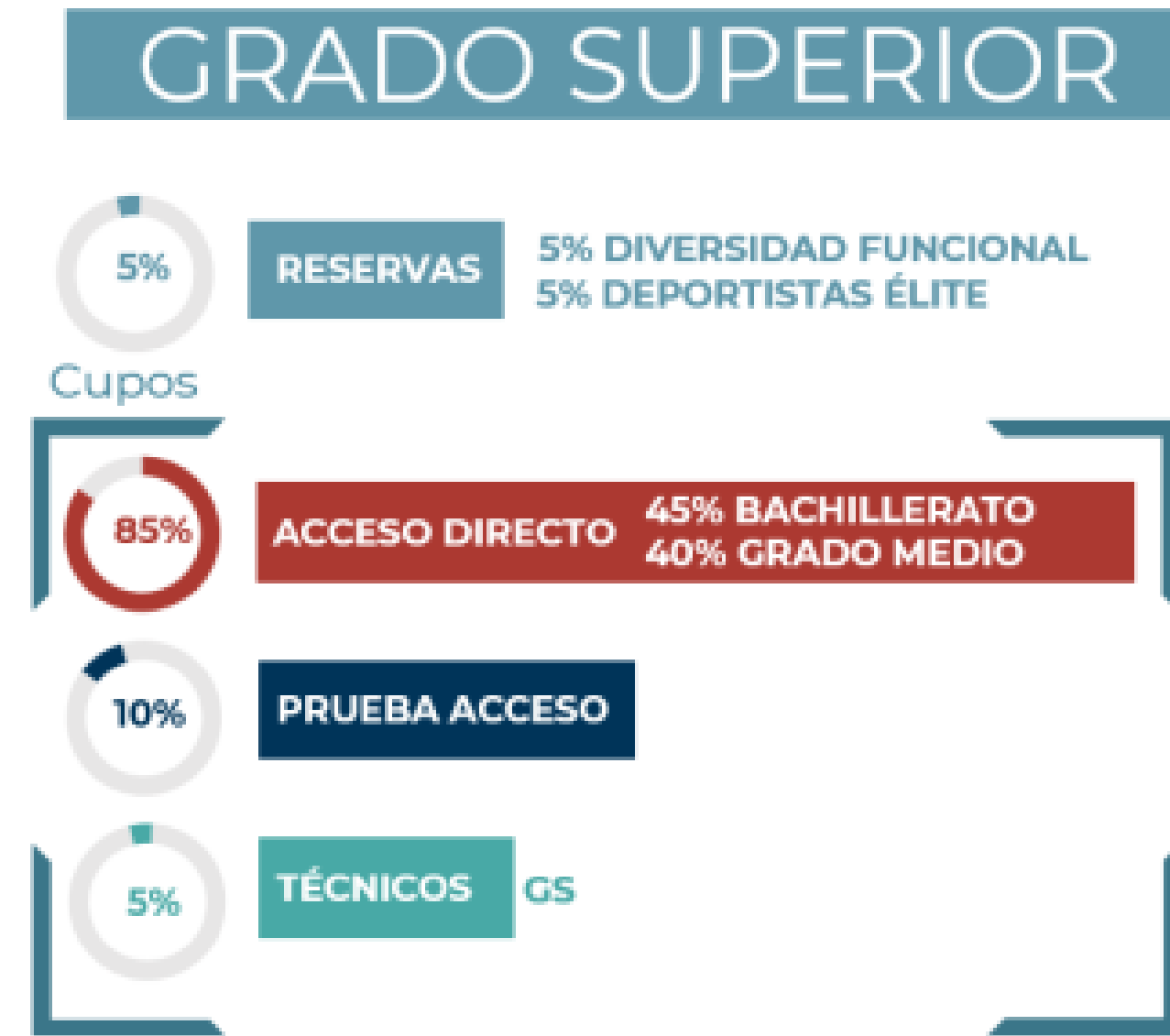


REQUISITOS DE ACCESO

DGFP | Dirección General Formación Profesional



DGFP | Dirección General Formación Profesional





Procedimiento



Requisitos



Notas de Corte



Vacantes



Matrícula



Oferta parcial



Semipresencial



Yo
Soy
FP



Informe de inserción laboral por familias profesionales

Tercer trimestre 2025

GUÍA PARA TU FUTURO EN EL MERCADO LABORAL

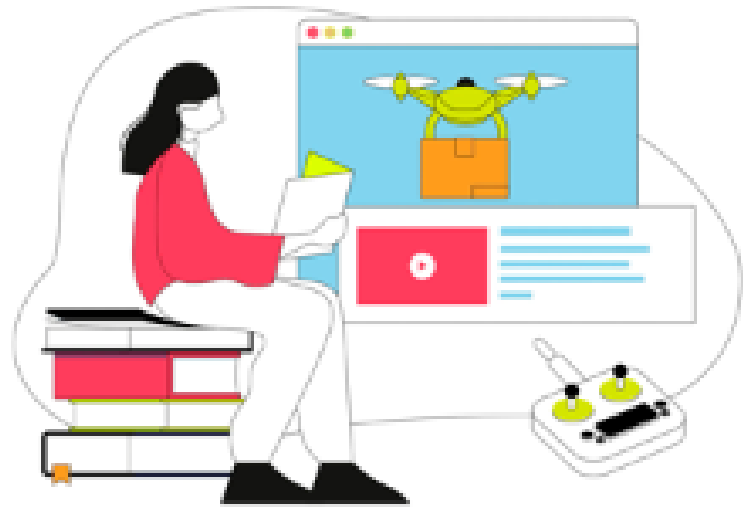
Descarga gratuita

oferta de ciclos**Objetivo**

El objetivo principal es formar personas profesionales capacitadas para planificar, desarrollar, organizar y evaluar actividades físicas y deportivas en diversos contextos. Estos/as profesionales fomentan la salud, el bienestar y la actividad física a través de programas que se adaptan a distintos grupos de población, y gestionan tanto el entrenamiento deportivo como la educación física.

**Texto****Descripción**

Esta familia profesional está orientada a la formación de profesionales que trabajen en la enseñanza, el entrenamiento y la gestión deportiva. El trabajo en esta área incluye actividades relacionadas con el deporte y el bienestar físico, como el desarrollo de programas de ejercicio físico, el entrenamiento de alto rendimiento, la gestión de instalaciones deportivas y la promoción de hábitos saludables



Elige tu Ocupación

**PERFILES PROFESIONALES EN LOS CICLOS FORMATIVOS:
SI TE INTERESAN VARIOS CICLOS FORMATIVOS, CONOCE
EN QUÉ PUEDES TRABAJAR SI ESTUDIAS CADA UNO DE
ELLOS.**

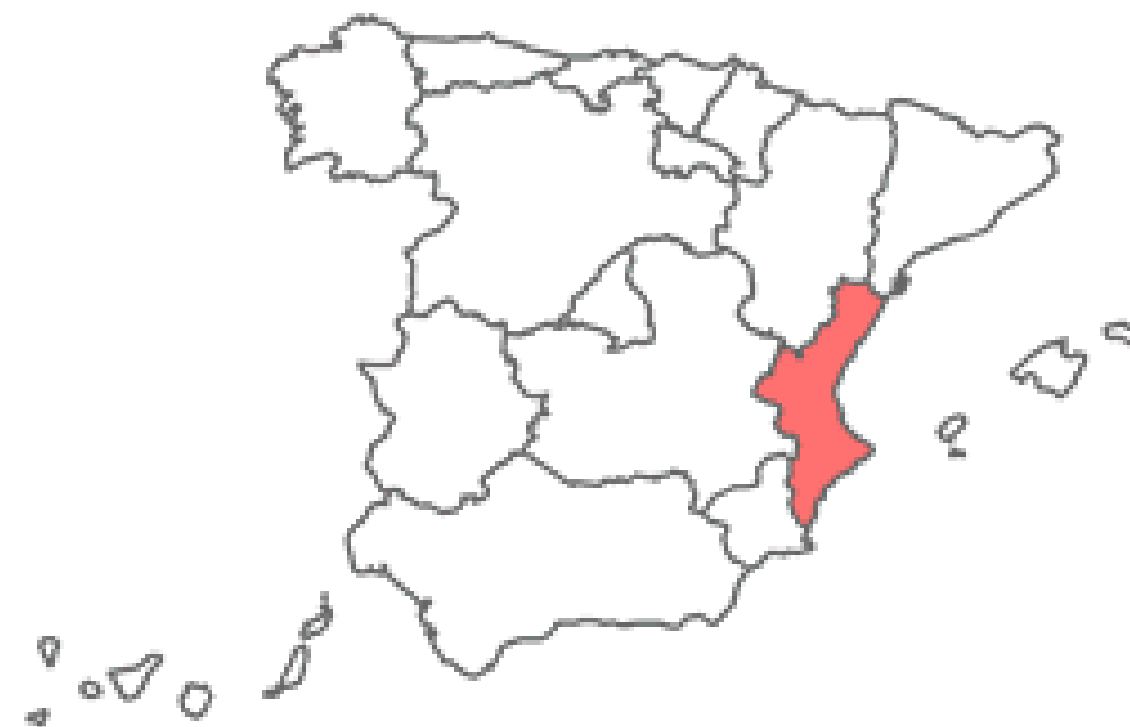


26 Familias profesionales #FP

 Actividades Físicas y Deportivas	 Industrias Alimentarias
 Administración y Gestión	 Industrias Extractivas
 Agraria	 Informática y Comunicaciones
 Artes Gráficas	 Instalación y Mantenimiento
 Artes y Artesanías	 Madera, Mueble y Corcho
 Comercio y Marketing	 Marítima-Pesquera
 Edificación y Obra Civil	 Química
 Electricidad y Electrónica	 Sanidad
 Energía y Agua	 Seguridad y Medio Ambiente
 Fabricación Mecánica	 Servicios Socioculturales y a la Comunidad
 Hostelería y Turismo	 Textil, Confección y Piel
 Imagen Personal	 Transporte y Mantenimiento de Vehículos
 Imagen y Sonido	 Vidrio y Cerámica

OFERTA DE CICLOS FORMATIVOS DE FORMACIÓN PROFESIONAL

Comunitat Valenciana



[CONSÚLTALOS AQUÍ](#)



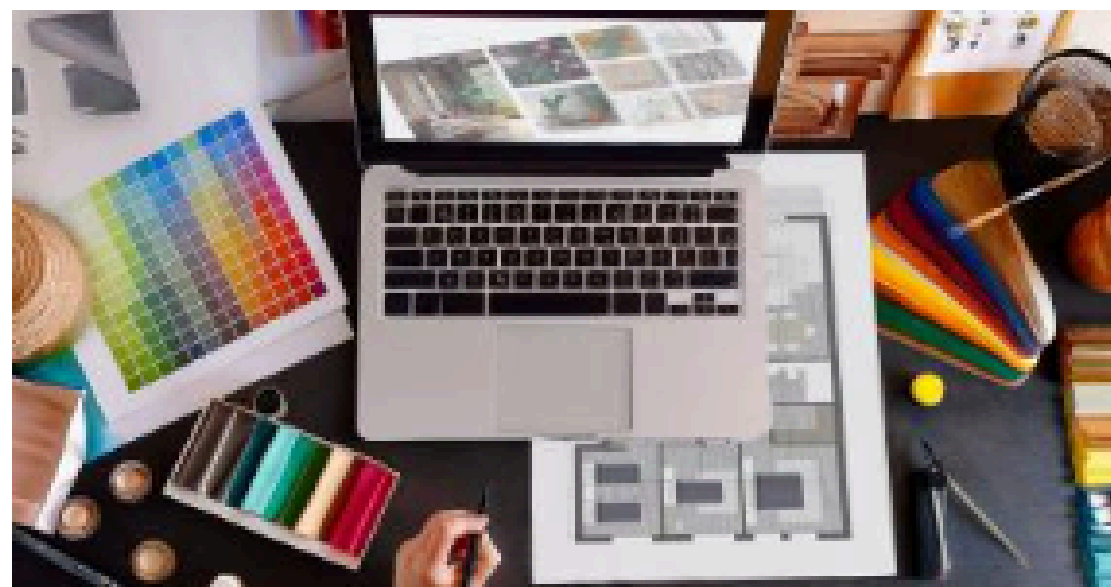
Ciclos formativos de grado medio (CFGM)	Ciclos formativos de grado superior (CFGS)
<p>Condiciones de acceso para el ciclo de grado medio:</p> <ul style="list-style-type: none"> • Con título de Graduado en Educación Secundaria Obligatoria. • Superando una prueba de acceso, si cumples los 17 años durante el año en que realices la prueba. 	<p>Condiciones de acceso para el ciclo de grado superior</p> <ul style="list-style-type: none"> • Con el Título de Bachillerato • Con el título de técnico GM (existen las prioridades en el acceso por familias) • Superando una prueba de acceso, si cumples los 19 años durante el año en que realices la prueba.
<p>Superando un ciclo formativo de grado medio:</p> <ul style="list-style-type: none"> • Se obtiene la titulación de Técnico. • Se puede acceder a un ciclo formativo de grado superior. • El título permite el acceso al primer curso de Bachillerato. 	<p>Superando un ciclo formativo de grado superior:</p> <ul style="list-style-type: none"> • Se obtiene la titulación de Técnico Superior. • El título permite el acceso a la universidad (la prueba de acceso a la universidad es voluntaria si accedes desde el ciclo superior). <p><i>(tienes más información a continuación)</i></p>

The background features several abstract, organic shapes in yellow, light blue, green, and pink. A black zigzag line is drawn in the top right corner.

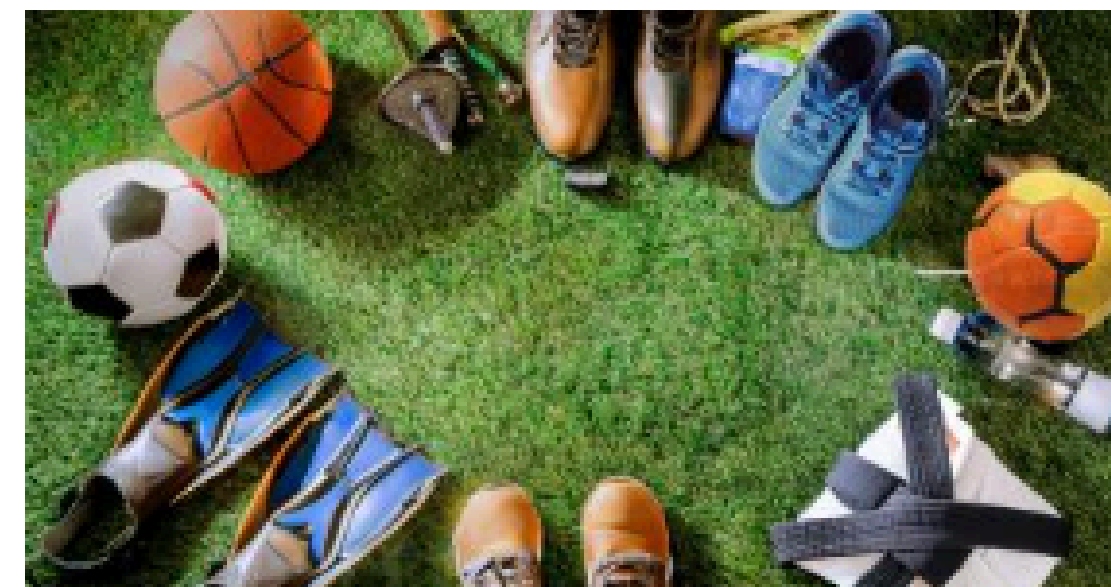
HAGO UN GM DE ENSEÑANZAS DE RÉGIMEN ESPECIAL



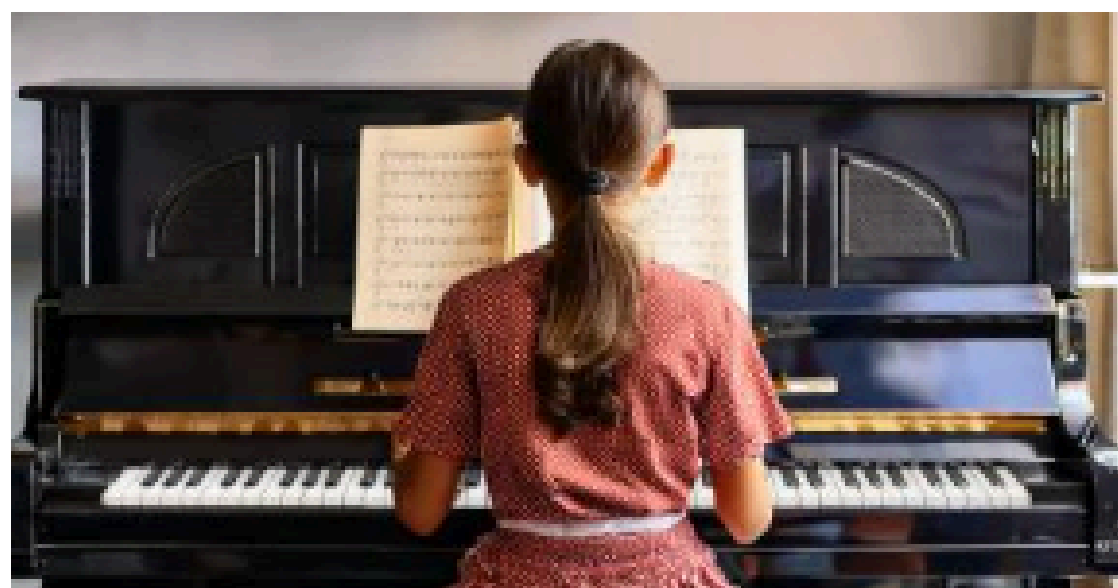
Enseñanzas de idiomas



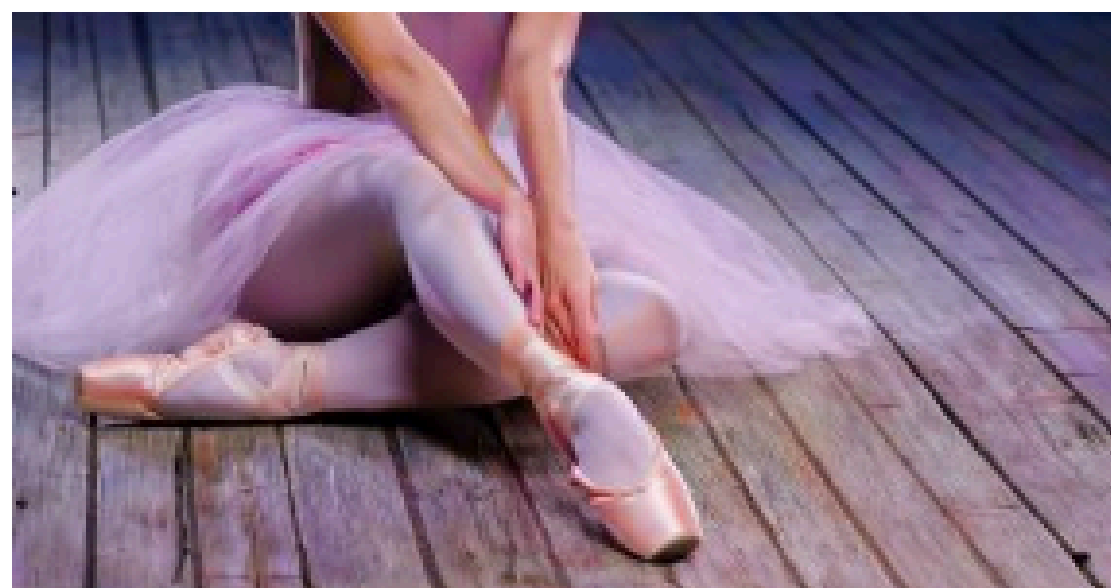
Enseñanzas de Artes Plásticas y Diseño



Enseñanzas Deportivas



Enseñanzas elementales y profesionales de música



Enseñanzas elementales y profesionales de danza



Escuelas de música y artes escénicas



Oferta formativa - Enseñanzas Régimen Especial - Generalitat Valenciana

/* Botones en las páginas de ciclos formativos *...

[GVA Enseñanzas Régimen Especial](#)



Centros - Enseñanzas Régimen Especial - Generalitat Valenciana

/* Botones en las páginas de ciclos formativos *...

[GVA Enseñanzas Régimen Especial](#)



Acceso y admisión - Enseñanzas Régimen Especial - Generalitat Valenciana

RESOLUCIÓN de 30 de enero de 2026, de la Dirección General de Centros Docentes, por la que se convocan las pruebas de acceso para el alumnado que no esté en posesión de los requisitos académicos de acceso a los ciclos formativos d...

[GVA Enseñanzas Régimen Especial](#)



Continuación de estudios - Enseñanzas Régimen Especial - Generalitat Valenciana

/* Botones en las páginas de ciclos formativos *...

[GVA Enseñanzas Régimen Especial](#)



Oferta formativa - Enseñanzas Régimen Especial - Generalitat Valenciana

/* Botones en las páginas de ciclos formativos *...

[GVA Enseñanzas Régimen Especial](#)



Centros - Enseñanzas Régimen Especial - Generalitat Valenciana

CENTROS QUE IMPARTEN ENSEÑANZAS DEPORTIVAS DE RÉGIMEN ESPECIAL EN LA COMUNIDAD VALENCIANA

[GVA Enseñanzas Régimen Especial](#)



Acceso, pruebas y cursos preparatorios - Enseñanzas Régimen Especial - Generalitat Valenciana

/* Botones en las páginas de ciclos formativos *...

[GVA Enseñanzas Régimen Especial](#)



Continuación de estudios - Enseñanzas Régimen Especial - Generalitat Valenciana

Las titulaciones de Técnico Deportivo dan acceso a los estudios siguientes

[GVA Enseñanzas Régimen Especial](#)



Acceso y admisión - Enseñanzas Régimen Especial - Generalitat Valenciana

/* Botones en las páginas de ciclos formativos *...

GVA Enseñanzas Régimen Especial



Centros - Enseñanzas Régimen Especial - Generalitat Valenciana

/* Botones en las páginas de ciclos formativos *...

GVA Enseñanzas Régimen Especial



Estudios posteriores - Enseñanzas Régimen Especial - Generalitat Valenciana

Finalizados los estudios de las enseñanzas profesionales de Música y Danza, el alumnado podrá continuar los estudios de Enseñanzas Superiores de Música y Danza, respectivamente.

GVA Enseñanzas Régimen Especial





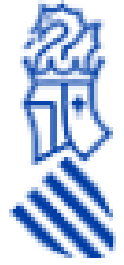
Escuelas de música y artes escénicas



Enseñanzas de idiomas







GENERALITAT
VALENCIANA

ISEACV

Institut superior
d'ensenyances artístiques
Comunitat Valenciana

Información sobre Grados - ISEACV - Generalitat Valenciana

Los Grados en Enseñanzas Artísticas Superiores pertenecen al nivel 2 (Grado) del MECES, constan de 240 créditos ECTS divididos en ocho semestres, dos por año natural. El sistema europeo de transferencia y acumulación de créditos, ECTS,...

GVA ISEACV



Acceso - ISEACV - Generalitat Valenciana

Pruebas de acceso a los títulos de GRADO de las Enseñanzas Artísticas Superiores.

GVA ISEACV



Última convocatòria - ISEACV - Generalitat Valenciana

Convocatòria 2025-26: Resolució de 31 de març de 2025, de la Direcció de l'Institut Superior d'Ensenyances Artístiques de la Comunitat Valenciana, per la qual es convoquen les proves d'accés a les ensenyances artístiques superiors per al curs...

GVA ISEACV



Acceso Estudios Artísticos Superiores – Curso de preparación

CURSO DE PREPARACIÓN PARA EL ACCESO A ESTUDIOS ARTÍSTICOS SUPERIORES. ¿QUÉ ES?...

ISEACV CEEDCV



OTROS



EJERCITO



POLICIA

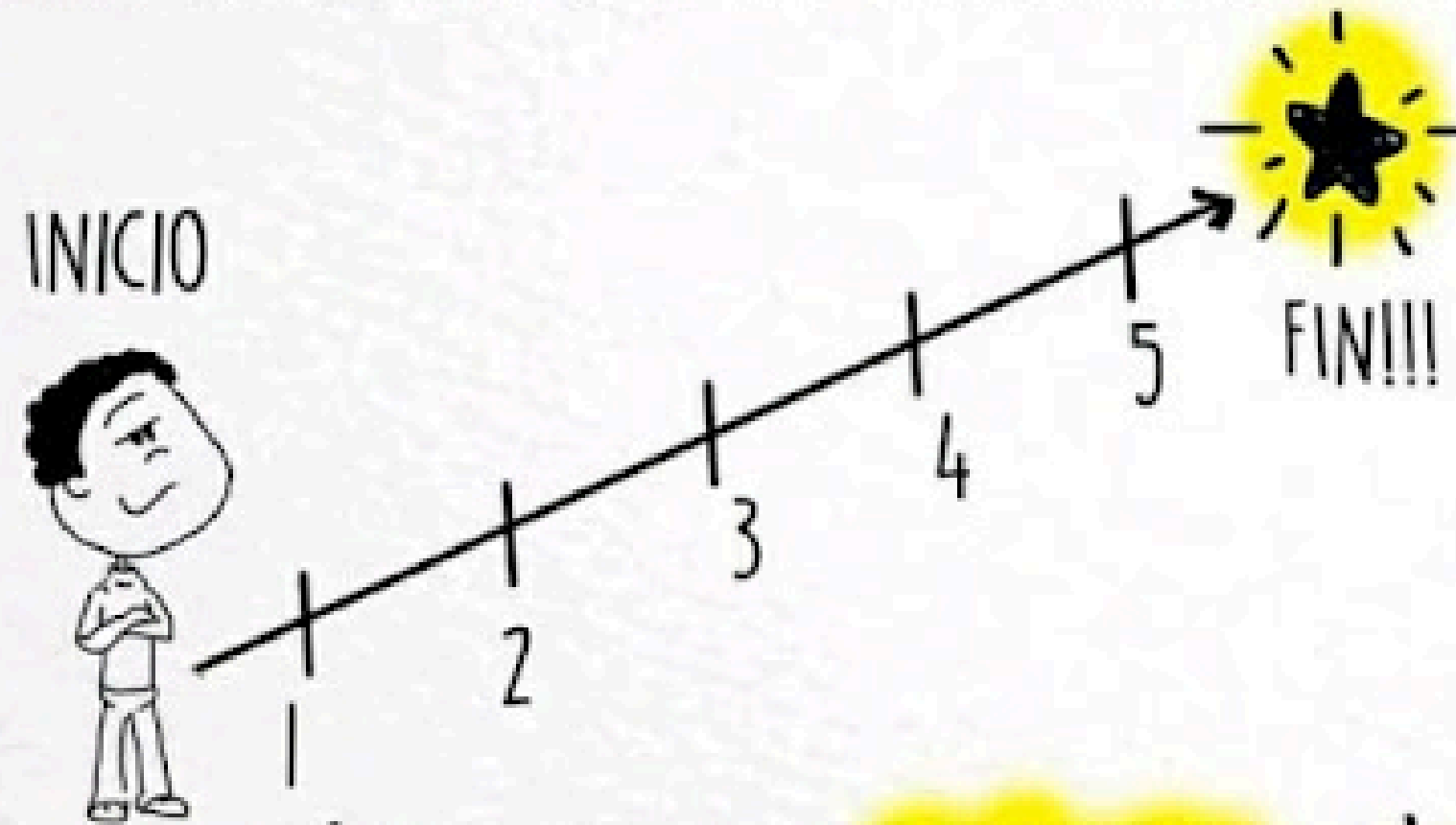


GUARDIA CIVIL

¿TODAVÍA DUDAS?



CÓMO CREEMOS QUE SE LOGRAN LAS METAS



CÓMO ES EN REALIDAD





mp.igualtorrero@edu.gva.es