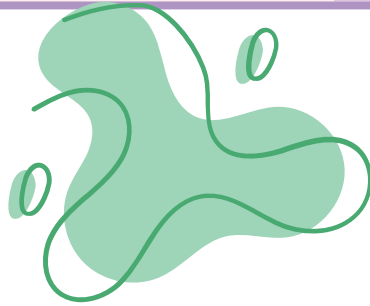


MATRÍCULA

2024 - 2025





**EL CRA EL PINAR ES UN COLEGIO RURAL AGRUPADO
FORMADO POR DOS AULARIOS UBICADOS EN LAS
LOCALIDADES DE ALCUBLAS E HIGUERUELAS.
EN AMBOS AULARIOS SE PUEDE MATRICULAR ALUMNADO
DESDE 2 AÑOS (NACIDOS EN 2022) HASTA ALUMNADO DE
6° DE PRIMARIA**



ADMISIÓN NUEVO ALUMNADO

CURSO 2024-2025

DECRETO 48/2024, de 23 de abril, del Consell, por el que se regula el proceso de admisión en los centros docentes públicos y privados concertados que imparten enseñanzas de Educación Infantil, Educación Primaria, Educación Secundaria Obligatoria y Bachillerato, y en los centros de Educación Especial, en la Comunitat Valenciana.



CALENDARIO

30/05/24 hasta 6/06/24:

SOLICITUD ADMISIÓN TELEMÁTICA

01/07/24:

LISTADO PROVISIONAL (TABLÓN ANUNCIOS ENTRADA)

01/07/24 hasta 03/07/24:

RECLAMACIONES TELEMÁTICAS

15/07/24:

LISTADO DEFINITIVO (TABLÓN ANUNCIOS ENTRADA)

15/07/24 hasta 19/07/24:

MATRÍCULA TELEMÁTICA

19/07/24 hasta 25/07/24:

MATRÍCULA PRESENCIAL



TELEMATRÍCULA

<https://portal.edu.gva.es/adminova/>

ADMISIÓN DE
SOLICITUDES



30/05/24 AL 6/06/24:
SOLICITUD TELEMÀTICA

01/07/24:
LISTADO PROVISIONAL

15/07/24:
LISTADO DEFINITIVO



LISTADOS Y RECLAMACIONES

LISTADO PROVISIONAL

01/07/24

RECLAMACIONES

03/07/24

LISTADO DEFINITIVO

15/07/24



FORMALIZACIÓN DE MATRÍCULA

A partir del 15/07/24 se citará a las familias a través de correo electrónico o teléfono a las personas para formalizar la matrícula.

46026287@edu.gva.es



15/07/24 HASTA EL 23/07/24

El centro aconseja hacer la matrícula
presencialmente con cita previa

- LA DOCUMENTACIÓN ESTARÁ DISPONIBLE EN SECRETARÍA A PARTIR DEL 16/07
- LA ENTREGA DE DOCUMENTACIÓN SIEMPRE SE REALIZARÁ DE MANERA PRESENCIAL.

FORMALIZACIÓN DE MATRÍCULA

A partir del 15/07/24 se citará a las familias a través de correo electrónico o teléfono a las personas para formalizar la matrícula.

46026287@edu.gva.es

MATRÍCULA
TELEMÁTICA

15/07/24 HASTA EL 19/07/24

MATRÍCULA
PRESENCIAL

15/07/24 HASTA EL 23/07/24
En caso de matricula presencial pedir cita
previa

- LA ENTREGA DE DOCUMENTACIÓN SIEMPRE SE REALIZARÁ DE MANERA PRESENCIAL.



DOCUMENTACIÓN NECESARIA

LA DOCUMENTACIÓN ESTARÁ
DISPONIBLE EN SECRETARÍA
A PARTIR DEL 1/07



- 1.IMPRESO DE DATOS DE MATRÍCULA COMPLETO Y FIRMADO POR AMBOS PROGENITORES.
- 2.ACCESO A WEB FAMILIA
- 3.AUTORITZACIONES DEL CENTRO.

COPIAS:

- DNI/NIE/PASSAPORTE (de todos los miembros de la familia)
- LIBRO DE FAMILIA / CERTIFICADO DE NACIMIENTO.
- EMPADRONAMIENTO COLECTIVO.
- TARJETA SIP
- FOTOS CARNET (2)

EN CASO DE ALGUNAS DE LAS SIGUIENTES SITUACIONES,
DOCUMENTACIÓN QUE JUSTIFIQUE:

- FAMILIA MONOPARENTAL/ FAMILIA NUMEROSA
- SITUACIÓN DE NO CONVIVENCIA (convenio)
- ALERGIAS, ENFERMEDADES GRAVES O CRÓNICAS.
- BAJA DEL CENTRO ANTERIOR (En caso de haber estado escolarizado en la Comunitat Valenciana).

OS ESPERAMOS

CRA EL PINAR

Conoce más de nosotros
(pulsa aquí)



46026287@edu.gva.es



<https://portal.edu.gva.es/craelpinar/es/centro/>



962718190



Calle Diputación N 7 Alcublas
Calle Diputación SN Higuervelas

