

Reunió informativa per a alumnes de 5é i 6é d'EE.PP.

***La prova d'accés als ensenyaments
superiors i els premis professionals***

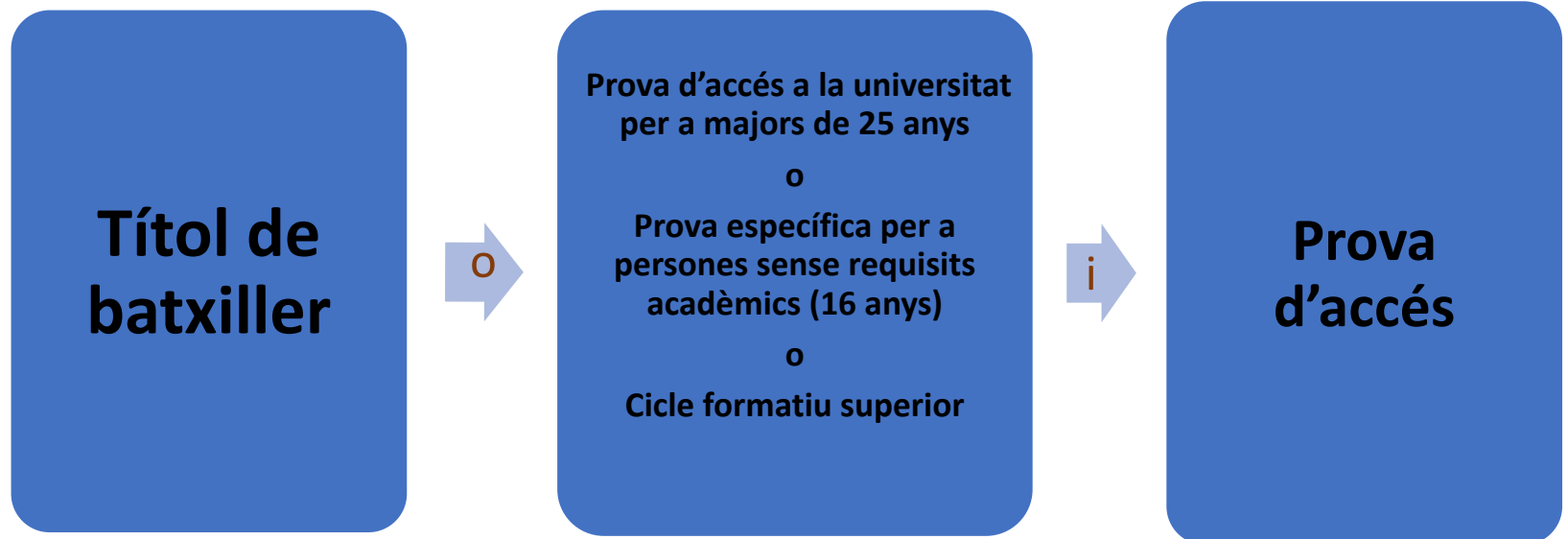
***Orientador: César Cabedo
Cap d'estudis: Ernest Aparisi***

***Dimecres, 25 d'octubre de 2023
A les 20 hores en la biblioteca***



CONSERVATORI PROFESSIONAL
DE MÚSICA DE TORRENT

Requisits acadèmics per a l'accés a Superior:



Prova específica per a alumnes sense requisits

Esta prova es dirigeix a alumnes amb una edat mínima de 16 anys.

Part 1

Història de l'art: a partir d'un text i d'imatges, l'aspirant contestarà preguntes de tipus test i de resposta oberta

Part 2

Filosofia: a partir d'un text d'Història de la filosofia, l'aspirant contestarà preguntes de tipus test i de resposta oberta

Part 3

Castellà o valencià (a triar). A partir d'un text, l'aspirant contestarà qüestions gramaticals, ortogràfiques o de lèxic.

Part 4

Llengua estrangera (anglès o francès a triar). A partir d'un text, l'aspirant contestarà qüestions gramaticals, ortogràfiques o de lèxic.

RESOLUCIÓN de 28 de febrero de 2022, de la Dirección del Instituto Superior de Enseñanzas Artísticas de la Comunitat Valenciana, por la que se convocan las pruebas de acceso a las enseñanzas artísticas superiores para el curso 2022-2023.

Periodo de inscripción: del 2 al 24 de mayo de 2022 ambos inclusive.

Realización de la prueba específica para personas sin requisitos académicos (art. 69.5 LOE): **martes 31 de mayo de 2022**

Horario y lugar:

- **A las 08.30 horas** se realizará el **llamamiento** en la sede en la que se haya elegido en la inscripción. **La hora de inicio será a las 9:00 h y la prueba en su conjunto tendrá una duración máxima de 5 horas.**
- **Escola d'Art i Superior de Disseny de València**

Valoració de l'expedient acadèmic dels EE.PP. de música

- El percentatge varia en funció de l'administració educativa autonòmica i del centre:
 - MUSIKENE: 20%
 - ESMUC. 5%
 - CSMA: fins al 40%
 - RCSMM: 30%
- En els CSM de la C.V. la nota mitjana de l'expedient dels estudis professionals constituirà el **50%** de la nota de la prova específica d'accés, en el cas d'estar en possessió del Títol Professional de Música, sempre que la qualificació ponderada de tots els exercicis realitzats siga una qualificació **igual o superior a 5 sobre 10**, i sempre que aquesta qualificació dels estudis professionals **resulte beneficiosa per al càlcul de la nota final.**

Prova específica d'accés a música

Especialitats



Interpretació



Pedagogia



Composició



Direcció

Prova específica d'accés a música

Especialitats



Musicologia



Sonologia



Producció i gestió musical

INTERPRETACIÓ:

Estructura i contingut



1. Interpretació d'un programa de 30 minuts, d'almenys tres estils distints. Com a mínim, una obra de memòria. (prova eliminatòria) **50% de la nota final.**

2. Anàlisi estructural i històrica d'un fragment musical.
25% de la nota final.

3. Lectura a vista amb l'instrument al que s'opta.
25% de la nota final.

PEDAGOGIA:

Estructura i contingut



1. Interpretació d'un programa de 30 minuts, d'almenys tres estils distints. Com a mínim, una obra de memòria. Tindrà caràcter eliminadori. **Un terç de la nota**

2. Anàlisi estructural i històrica d'un fragment musical. **Un terç de la nota**

3. Lectura a vista al piano, amb preparació prèvia en un piano. **Un terç de la nota**

COMPOSICIÓ:

Estructura i contingut



1ª PART: eliminatòria (5 mínim). 60 % de la nota final.

1.A. Anàlisi harmònica, estructural i específica d'un fragment. 30%

1.B. Exercici d'escriptura de caràcter harmònic, contrapuntístic o combinada. 30%

2ª PART: no eliminatòria. 40 % de la nota final.

2.A. Exercici de dictat musical o de lectura solfística. 10%

2.B. Interpretació al piano d'una peça preparada per la persona aspirant i/o lectura a vista al piano. 10%

2.C. Entrevista sobre les obres realitzades per la persona aspirant i defensa d'elles (màxim 3 obres). 20%

DIRECCIÓ:

Estructura i contingut



1ª PART: exercici eliminatori (cada prova). 50 %

1.A. Prova solfística a 1ª vista d'un o diversos fragments, entonant i acompanyant-se amb el gest. 30%

1.B. Dirigir una obra o fragment proposat pel tribunal. 10%

1.C. Entrevista personal. 10%

2ª PART: no eliminatòria (50%)

2.A. Anàlisi estructural i històrica d'una fragment musical. 10%

2.B. Exercici d'harmonització a 4 veus d'un baix o tiple. 10%

2.C. Lectura a vista amb piano, amb preparació prèvia amb piano. 10%

2.D. Realització d'un dictat melòdic i harmònic a 4 veus. 20%

MUSICOLOGIA:

Estructura i contingut



- 1. Interpretació d'un programa de 15', d'almenys 3 estils diferents. 25% de la nota final**
- 2. Anàlisi estructural i històrica d'un fragment musical en partitura i audició. 25%**
- 3. Exercici d'harmonització a 4 veus d'un baix i/o tiple. 25%**
- 4. Comentari d'un text de temàtica musical i qüestionari sobre el mateix (aspectes històrics, estètics, socials i artístics) 25%**

SONOLOGIA:

Estructura i contingut



1. Anàlisi estructural i històrica d'un fragment musical. 20% de la nota.

2. Prova específica. Prova amb continguts de caràcter tècnic. 25% de la nota.

3. Prova pràctica i exposició: edició i mescla d'àudio. Representarà el 40 % de la nota final.

4. Entrevista personal: Representarà el 15 % de la nota final.

Comparativa centres d'elecció preferent

• **MUSIKENE**

www.musikene.net

- **Inscripció per a la prova: 23 de març al 23 de maig**
- **Dates de la prova: del 13 al 21 de juny**
- **Jornades portes obertes:** el curs passat del 26 de març al 24 d'abril de 2021.
- **Estructura i continguts de la prova** (*Resolució 31 de enero de 2019*)
 - Específica segons especialitat
 - Es demanarà acompanyament de piano en les obres que ho requereixen
 - Estructura bàsica:
 - PART A. Prova de nivell de Formació Bàsica: dictat, harmonia, història i cultura musical i anàlisi. **30% del total de la prova.**
 - PART B: **70% del total de la prova.**
 - Interpretació: 70% de la prova B.
 - Sessió de preguntes sobre aspectes tècnics i pedagògics: 15 % prova B.
 - Lectura a 1^a vista: 15 % prova B.
- **La nota mitjana de l'expedient** suposarà el **20 % de la nota final.**

Comparativa centres d'elecció preferent

• ESMUC

www.esmuc.cat

- **Dates de realització de la prova: 13, 14 i 15 de maig (Proves de caràcter general i escrites)**
Del 30 de maig al 10 de juny (Proves específiques de cada especialitat)
- **Curs d'orientació per a les proves i simulacres: **Jornades d'aules obertes: 1 al 26 de març.****
- **Estructura i continguts de la prova:**
 - Específica segons itinerari formatiu.
 - Es demanarà acompanyament de piano en les obres que ho requereixen (si ho permet COVID-19)
 - Estructura bàsica:
 - **PART A.** Avaluació de coneixements i habilitats. Part selectiva. **50% del total de la prova.**
 - Dictat melòdic-rítmic: 20%
 - Dictat polifònic-harmònic: 15%
 - Anàlisi auditiva: 15%
 - Anàlisi de partitura: 20%
 - Prova instrumental: 30%
 - **PART B.** Avaluació de les capacitats. Part selectiva. **50% del total de la prova.**
 - Interpretació: 60% de la prova B (4 obres de diferents estils)
 - Sessió de preguntes sobre aspectes tècnics i pedagògics: 20 % prova B.
 - Lectura a 1^a vista: 20 % prova B
 - **La nota mitjana** de l'expedient suposa el **5 % de la nota final.**

Comparativa centres d'elecció preferent

•CSMA

www.csma.es

- **Inscripció i dates de realització de la prova: per determinar**
- **Estructura i continguts de la prova:**
 - Es demanarà acompanyament de piano en les obres que ho requereixen
 - Estructura bàsica:
 - **PART A.** Avaluació de coneixements i habilitats. Part selectiva. **50% del total de la prova.**
 - Dictat melòdic-rítmic: 20%
 - Dictat polifònic-harmònic: 15%
 - Anàlisi auditiva: 15%
 - Anàlisi de partitura: 20%
 - Prova instrumental: 30%
 - **PART B.** Avaluació de les capacitats. Part selectiva. **50% del total de la prova.**
 - Interpretació: 60% de la prova B (4 obres de diferents estils)
 - Sessió de preguntes sobre aspectes tècnics i pedagògics: 20 % prova B.
 - Lectura a 1^a vista: 20 % prova B.

La nota mitjana de l'expedient fins al 40 % de la nota final. Mitjana excel·lent (40%), notable (30%), aprovat (25%)

Comparativa centres d'elecció preferent

• **RCSMM** www.educa.madrid.org/web/csm.realconservatorio.madrid

- **Dates de realització de la prova: 23 al 29 de juny**
- **Estructura i continguts de la prova: Ordre 2369/2011 de 10 de juny. BOCM nº 145 (Annex V)**
 - Es demanarà acompanyament de piano en les obres que ho requereixen
 - Estructura bàsica:
 - **EXERCICI 1:** anàlisi harmònica, formal, estilística e històrica de alguna obra del repertori de l'especialitat.. **20% del total de la prova.**
 - **EXERCICI 2: 80% del total de la prova.**
 - **Part A.** Interpretació (itineraris A,B i C). 3 obres de 3 estils diferents. 85% de l'Exercici 2.
 - **Part B.** Lectura a 1ª vista. 15 % de l'Exercici 2.
 - **La nota mitjana de l'expedient suposa el 30 % de la nota final.**

Comparativa centres d'elecció preferent

COMUNITAT VALENCIANA: jornada de portes obertes habitualment en maig

ISEACV: iseacv.gva.es

- **CSM "Joaquín Rodrigo" VALÈNCIA:** csmvalencia.es
 - Inscripció: 6 al 8 de juny
 - Dates de les proves: 20 de juny a l'1 de juliol
- **CSM "Salvador Seguí" CASTELLÓ:** conservatorisuperiorcastello.com
 - Inscripció: 27 de juny al 8 de juliol
 - Dates de les proves: 11 al 13 de juliol
- **CSM "Óscar Esplá" d'ALACANT:** csmalicante.com
 - Inscripció: 13 al 23 de juny
 - Dates de les proves: 27 al 29 de juny

ESMAR

•www.esmarmusic.com

- Oferta acadèmica: 3 especialitats
(Interpretació, Pedagogia i Producció i gestió musical).
- Alt nivell del professorat
- Únic centre de la comunitat on s'oferta **Producció i gestió musical.**
- Opció de cursar **graus simultanis**
- Inscripció: **15 de febrer al 19 de juny**
- Proves: **20 de juny a l'1 de juliol**

ESIM

www.esimmusica.com

- **Proves d'accés** al curs 2022/23: per determinar
- **Inscripció:** 2 de maig fins 11 de juliol
- **Proves d'accés** (normalment en març).

PREMIS PROFESSIONALS

En l'ORDRE 76/2014, de 16 de setembre de la Conselleria d'Educació, es regulen els **Premis Professionals de música**

- Les convocatòries s'organitzen en **dues fases**. Una primera fase que es realitzarà en el mateix **centre** en **juny**, i una segona fase **d'àmbit autonòmic en juliol a la qual es poden presentar els alumnes que amb obtingut premi en la fase de centre**. En esta fase autonòmica, a banda de la interpretació, es demana una **prova d'anàlisi musical**.
- **Premis Nacionals:** podran presentar-se els alumnes guardonats amb el premi autonòmic i siguen proposats per la conselleria. Tindran lloc al mes d'octubre.

PREMIS PROFESSIONALS

als què es pot optar



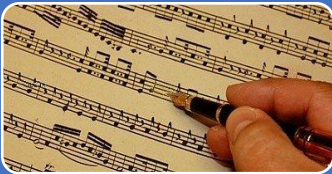
Modalitat instrumental: un per cada especialitat



Modalitat d'Història de la Música



Modalitat de Música de Cambra



Modalitat de Fonaments de Composició

Premi Professional: modalitat instrumental Fase Centre

- Els aspirants hauran de tindre una **nota mitjana en l'expedient de 5è i 6è** igual o superior a **8**, així com una nota mínima de **9** en instrument.
- La prova consistirà en l'audició pública d'un programa amb un **mínim de tres obres**, estudis o moviments. Els estils seran diferents i la duració del programa serà d'almenys **30** minuts.
- La duració de la prova serà com a màxim de **30** minuts.
- Hi haurà un **únic premi per especialitat**, podent quedar desert en cas de que cap aspirant no arribe a una puntuació mínima de **8,5** punts.
- El tribunal també podrà concedir **2 mencions honorífica** per especialitat.

Premi Professional:

Fase Centre

- Inscripcions: **24 al 27 de juny**
- Publicació calendari d'actuacions i composició de tribunals: **28 de juny**
- Realització de les proves: **2 i 3 de juliol**

Pròxima reunió alumnes 5é i 6é

- **24 d'abril a les 20 hores**