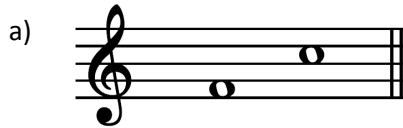


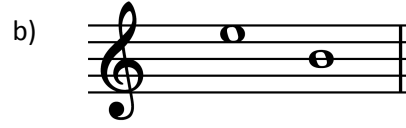
## PRUEBA DE APTITUDES PARA INGRESO EN ENSEÑANZAS ELEMENTALES

La prueba consistirá en la realización de una serie de ejercicios detallados a continuación:

1 - Identificar auditivamente la dirección ascendente o descendente (sube, baja) de 2 sonidos



Sube

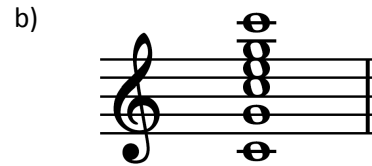


Baja

2 - Distinguir si suenan 2 sonidos simultáneos o más

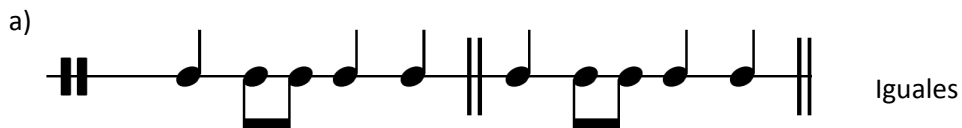


2 sonidos

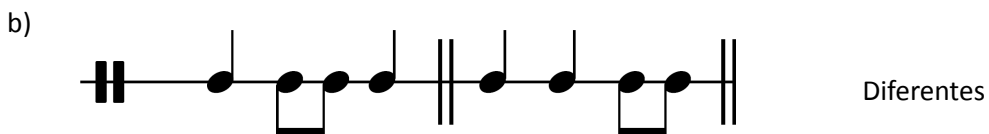


Más de 2 sonidos

3 - Distinguir auditivamente si 2 ritmos son iguales o diferentes



Iguales



Diferentes

4 - Distinguir auditivamente si 2 melodías son iguales o diferentes



Iguales



Diferentes



5 - Imitar pequeños fragmentos rítmico-melódicos, tras escucharlos, con la sílaba “la” o “ta”

a)



b)



6 - Cantar una canción libre a elección del niño