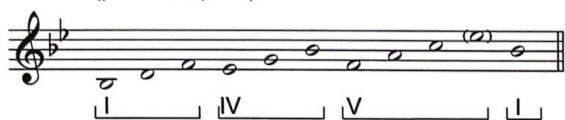


PROVA D'ACCÉS A PRIMER CURS D'EE. PP.
LECTURA A PRIMERA VISTA

Escala (Si \flat M)



Arpegjis sobre els graus tonals
(per "transport")



(per "enllaç")



SOLFEIG ENTONAT

BORRADOR

$\text{♩} = \text{ca. } 50$

2 *p*

6 *mp*

10 *p sub.* *mp*

14 *f* *rit.*