

FICHA TIPO TEST 1

4º CURSO

1. ¿Cuál de los siguientes intervalos es una 6ª Aumentada?

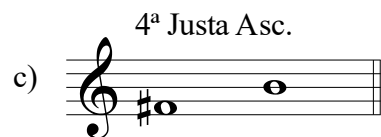


2. ¿Con qué nota se completa el siguiente intervalo?



- a) Mi x.
- b) Mi bb.
- c) Mi b.

3. Señala la opción correcta.



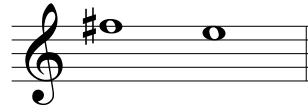
4. ¿Cuál de estos intervalos es la inversión de una 5ª Disminuida?



5. Si reducimos un intervalo Aumentado, ¿en qué se convierte?

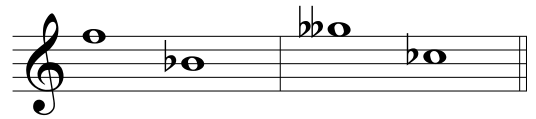
- a) Hay que contar los tonos y semitonos y puede salir cualquier calificativo.
- b) Se queda igual, es decir, Aumentado.
- c) Hay que poner el calificativo contrario, es decir, Disminuido.

6. Si ampliamos este intervalo, ¿en qué se convierte?



- a) 9ª menor.
- b) 7ª menor.
- c) 9ª Mayor.

7. Señala la opción correcta fijándote en los siguientes intervallos.



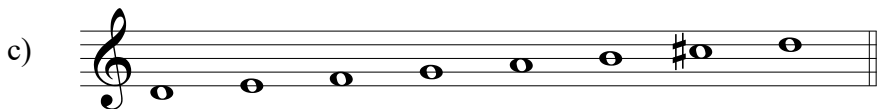
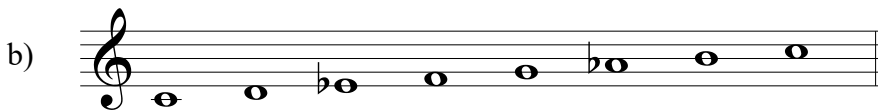
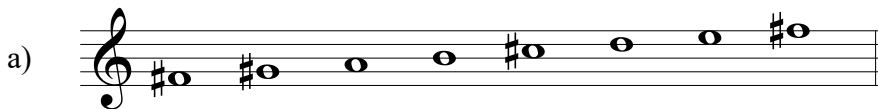
- a) Forman una enarmonía total.
- b) Forman una enarmonía parcial.
- c) Ninguna de las dos respuestas anteriores es correcta.

8. ¿Qué tipo de semitono es el siguiente?



- a) Cromático ascendente.
- b) Diatónico descendente.
- c) Diatónico ascendente.

9. ¿Cuál de estas escalas es armónica?



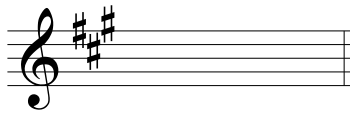
10. ¿Cuál es el nombre de la siguiente escala?



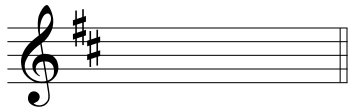
- a) Fa m armónica.
- b) Fa m natural.
- c) Fa m dórica.

11. Señala la opción correcta.

a) Fa menor.



b) Re Mayor.



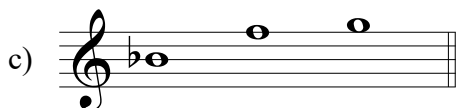
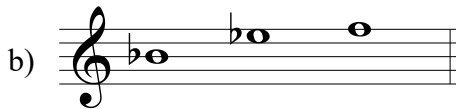
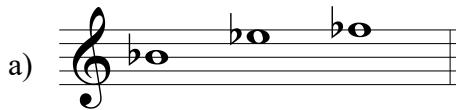
c) Do b Mayor.



12. ¿Qué armadura lleva Sol menor?

- a) 2 bemoles.
- b) 1 sostenido.
- c) 5 sostenidos.

13. ¿Cuáles son los grados tonales de Si b menor?



14. ¿Qué nota es la Subdominante de Sol # menor?

- a) Do.
- b) Mi.
- c) Do #.

15. ¿Qué nota es la Sensible de Do menor?

- a) Si.
- b) Si #.
- c) Do b.

16. Señala la opción correcta.

- a) La UT del 6/8 es la corchea.
- b) La UT del 6/8 es la negra.
- c) Ninguna de las dos respuestas anteriores es correcta.

17. ¿Cuántas fusas caben en un compás de 3/8?

- a) 8.
- b) 12.
- c) 16.

18. Señala la opción correcta.

- a) El 2/8 es un compás compuesto y binario.
- b) El 6/4 es un compás binario y de subdivisión ternaria.
- c) El 6/8 es un compás compuesto y ternario.

19. Si hacemos un cambio de compás de 3/8 a 6/8 y aparece la equivalencia $\text{♩.} = \text{♩.}$, ¿qué cambio nos indica?

- a) UC = UT
- b) UT = UT
- c) UC = UC

20. El tresillo de semicorcheas en un compás de 3/4, ¿a qué equivale?

- a) A una negra.
- b) A una subdivisión.
- c) A un tiempo.

