

PROVA D'ACCÉS A 1r ENSENYANCES ELEMENTALS

ESTRUCTURA DE LA PROVA

La prova consistirà en realitzar diversos exercicis de caràcter melòdic, rítmic, psicomotor i interpretatiu, dissenyats de manera que no requerisquen coneixements musicals previs.

La prova s'estructurarà en els subapartats següents:

a) Capacitat rítmica

S'avaluarà mitjançant exercicis d'imitació rítmica a través de percussió corporal, treball de pulsació regular i altres activitats orientades a valorar la coordinació i la percepció de la pulsació i del ritme.

b) Capacitat auditiva

Es valorarà la discriminació auditiva, incloent exercicis de reconeixement d'altures (greu/agut) i diferenciació de fragments musicals o patrons sonors.

c) Capacitat melòdica i vocal

A través d'exercicis d'imitació i repetició vocal de fórmules melòdiques senzilles, s'avaluaran l'entonació, l'afinació i la capacitat de reproduir estructures melòdiques bàsiques.

QUALIFICACIÓ I PONDERACIÓ

La prova serà avaluada per un tribunal integrat prioritàriament per professorat del departament de llenguatge musical del centre.

La puntuació serà numèrica, de 0 a 10 punts, amb un màxim d'un decimal.

Serà necessària una qualificació mínima de 5 punts per a superar la prova.

La qualificació final s'obtindrà aplicant la mitjana aritmètica de les puntuacions obtingudes en cada un dels subapartats.

L'elecció d'especialitat instrumental es farà per orde de puntuació obtinguda, mitjançant el procediment d'adjudicació de vacants per especialitat de cada centre, conforme a l'orde d'adjudicació establert en la Orde 8/2026, de 24 d'abril.

MODEL DE PROVA

• Capacitat rítmica

- Exercicis d'imitació rítmica

Exemples:



https://www.youtube.com/watch?v=D-xQWEfXaFo&list=RDD-xQWEfXaFo&start_radio=1



- Exercicis de seguir pulsació

Exemples:

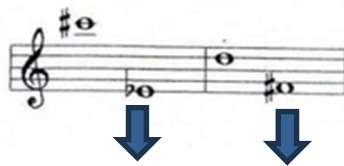
<https://www.youtube.com/shorts/OXWksmG6yrg>

• Capacitat auditiva

- Exercicis d'agut i greu

Indicar amb una fletxa  si el segon so que escoltem és més agut i amb una fletxa  si el segon so que escoltem és greu.

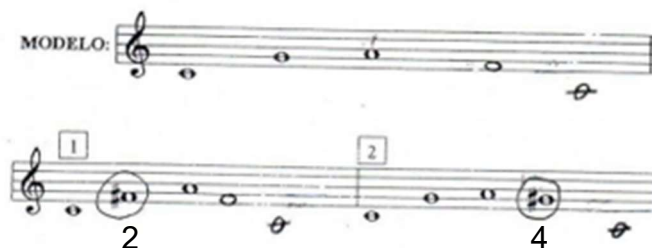
Exemples:



- Exercicis de quin so canvia

Escoltem una seqüència de cinc sons que és el model. Després tornem a escoltar-la, però hi ha un so que ha canviat. Han de posar 1, 2, 3, 4 o 5 segons siga el so que ha sigut modificat.

Exemple:





- **Capacitat melòdica i vocal**

Exercicis d'imitar cantant amb la sil·laba LA un interval entre dos sons.

Exemple:



Exercicis d'imitar cantant amb la sil·laba LA un xicotet fragment.

Exemple:





PROVA D'ACCÉS A PRIMER CURS D'ENSENYANCES ELEMENTALS

ALUMNE/A:

PREFERÈNCIA D'INSTRUMENT:

1º

2º

3º

4º

a) Capacitat rítmica			
Imitació rítmica (1 punt per ítem)		Seguir la pulsació (2 punts per ítem)	
1		1	
2		2	
3			
4			
5			
6			
b) Capacitat auditiva			
Agut i greu (1 punt per ítem)		Quin so canvia (1 punt per ítem)	
1		1	
2		2	
3		3	
4		4	
5		5	
c) Capacitat melódica i vocal			
Imitació Interval (1 punt per ítem)		Imitació fragment (2 punts per ítem)	
1		1	
2		2	
3		3	
4			

CALIFICACIÓ TOTAL: _____