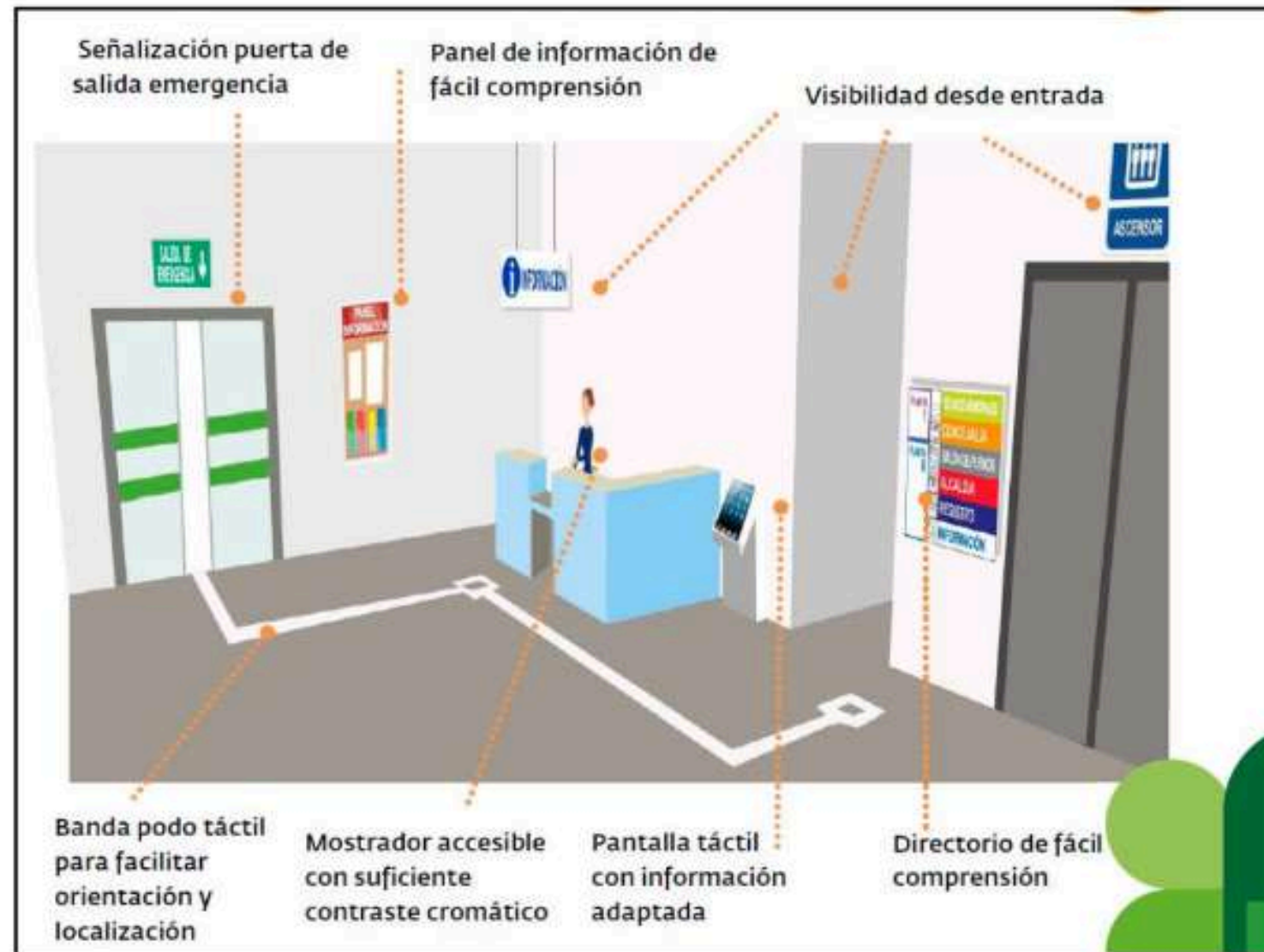


# FORMACIÓN



57

## ACCESSIBILIDAD COGNITIVA

### Ejemplo 2. Ejemplos



### Buena práctica

En la lectura fácil:

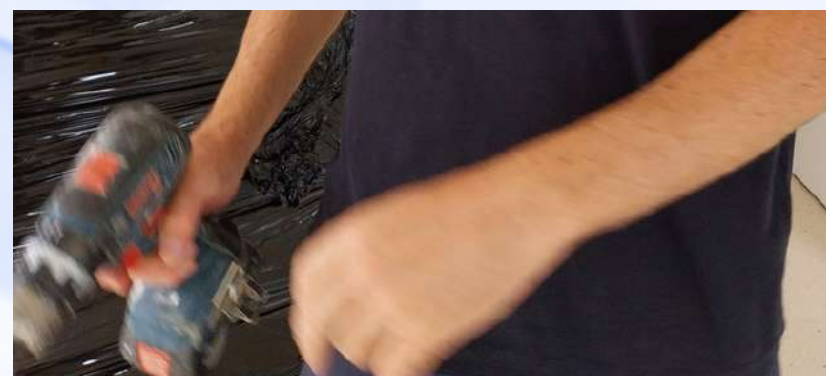
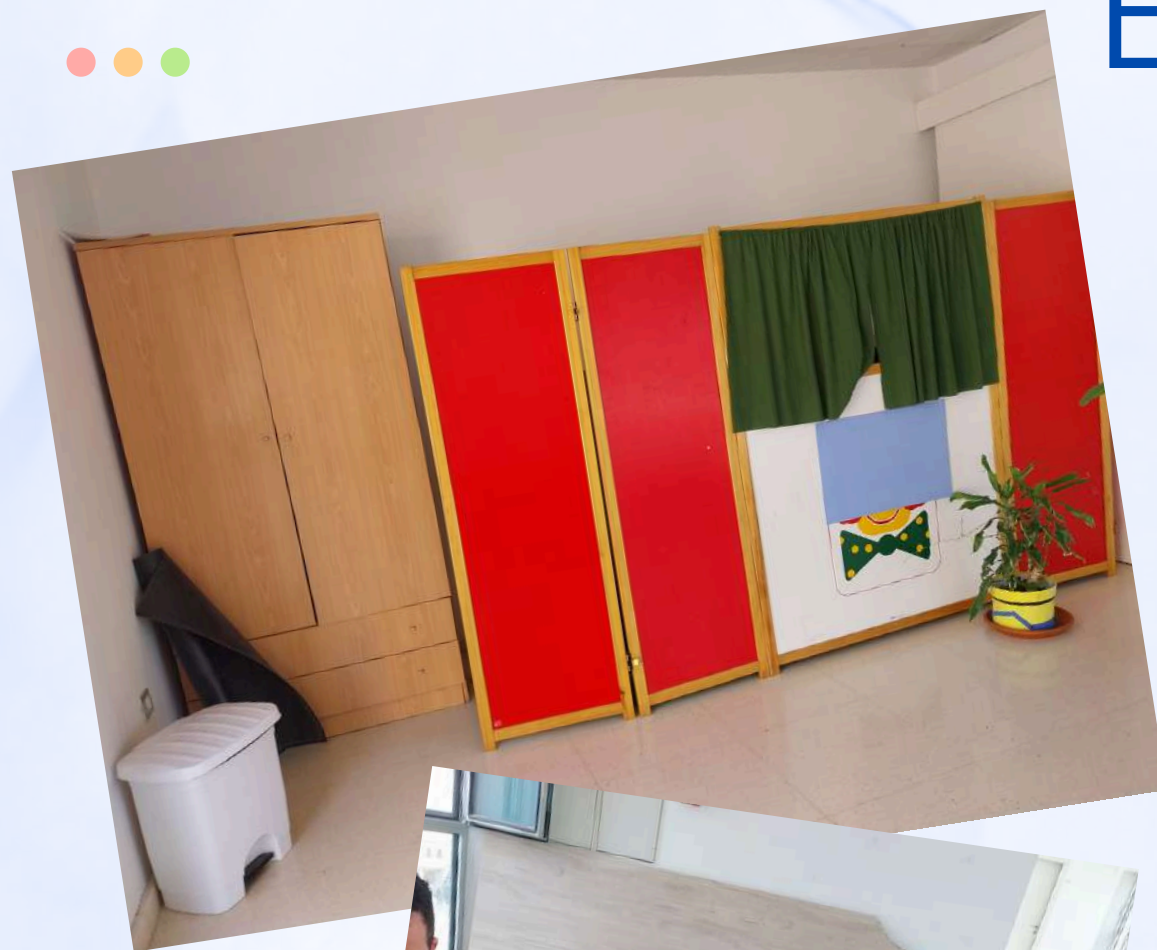
- Usa pictogramas para expresar una idea abstracta.  
Por ejemplo: museo.
- Usa fotos para expresar una idea concreta.  
Por ejemplo: Museo del Prado.

Imágenes: Wikimedia

## LECTURA FÁCIL

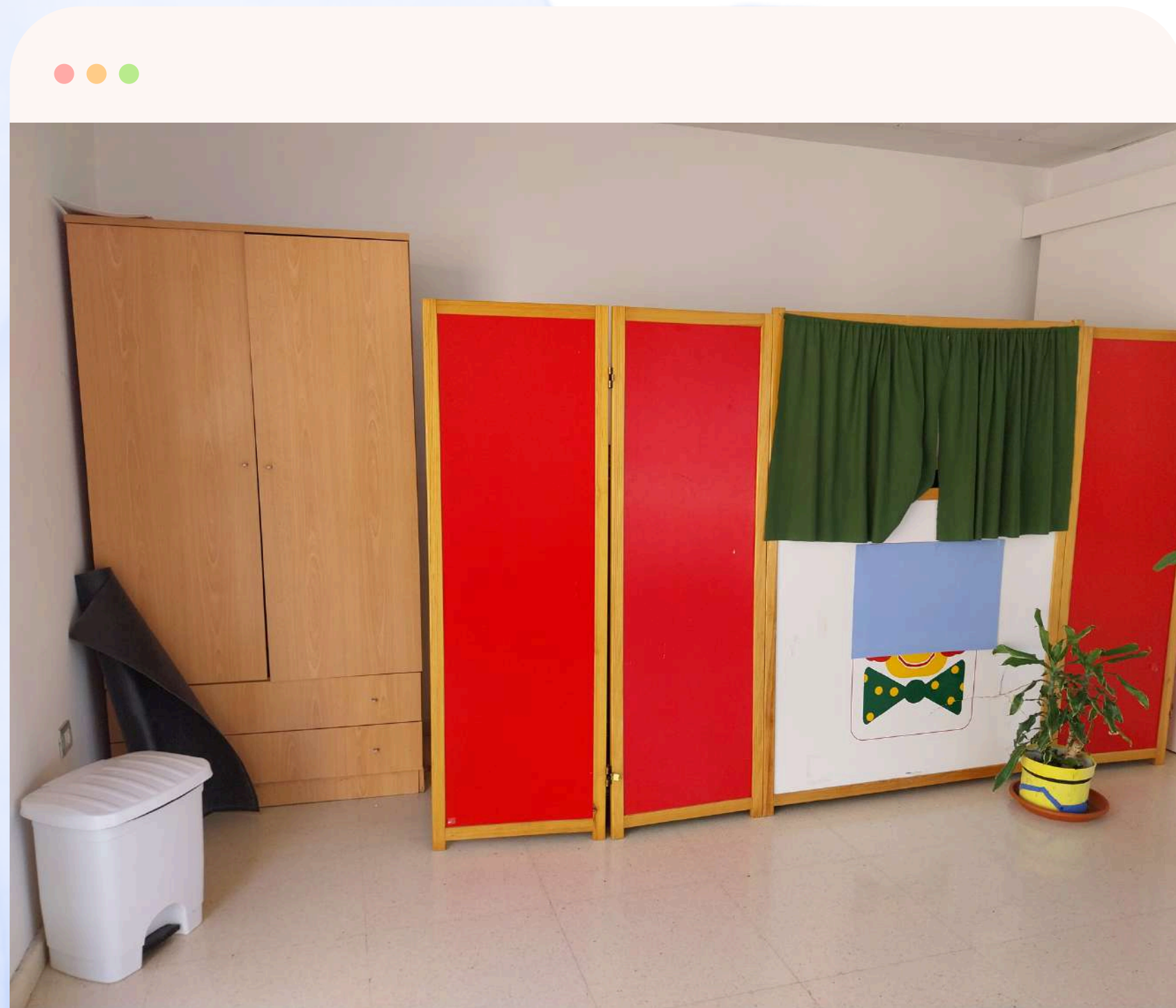


# EL PROCESO DE CAMBIO DE LA ENTRADA AL COLE

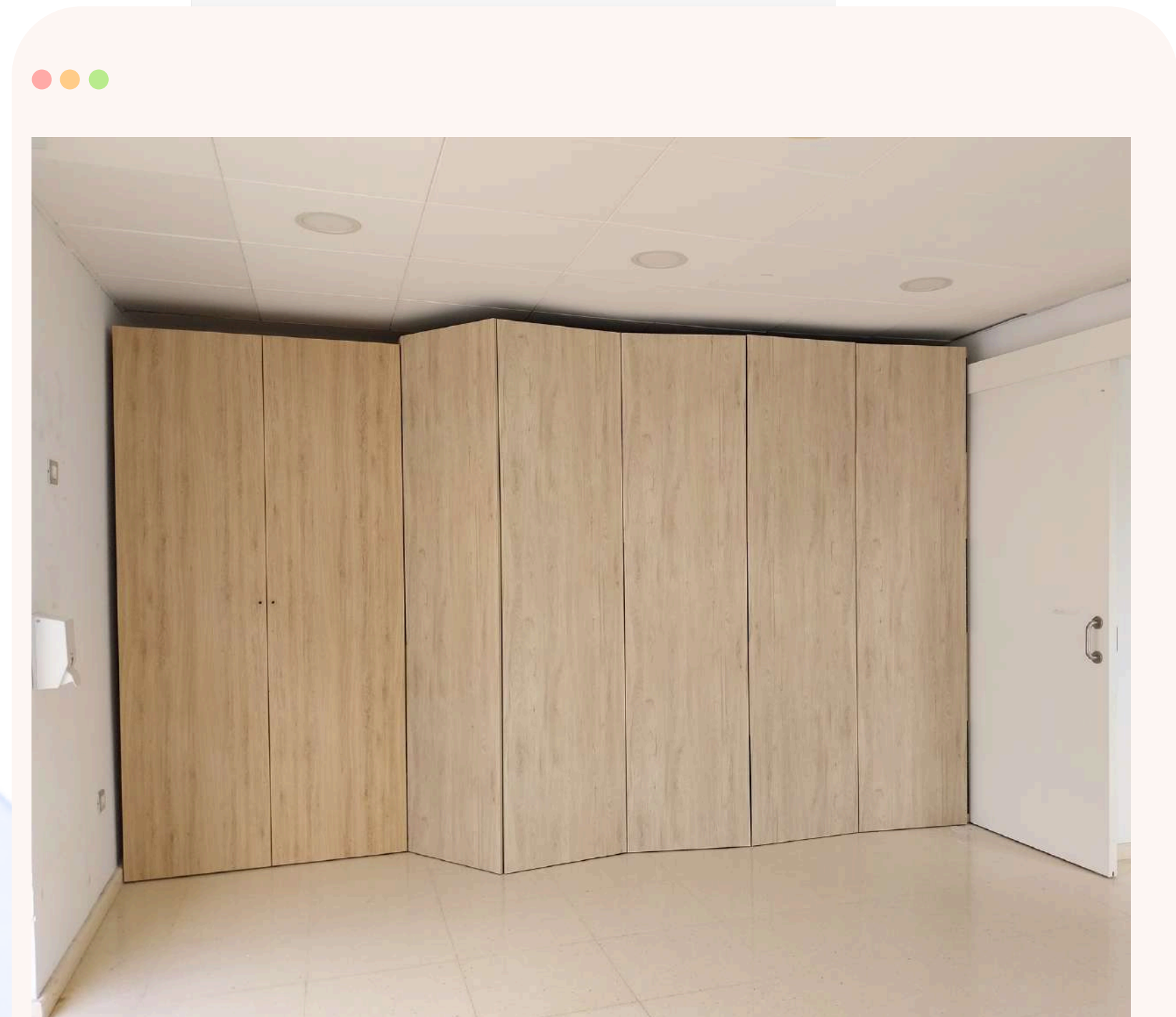




# ENTRADA AL COLE (1ª parte)



**ABANS**

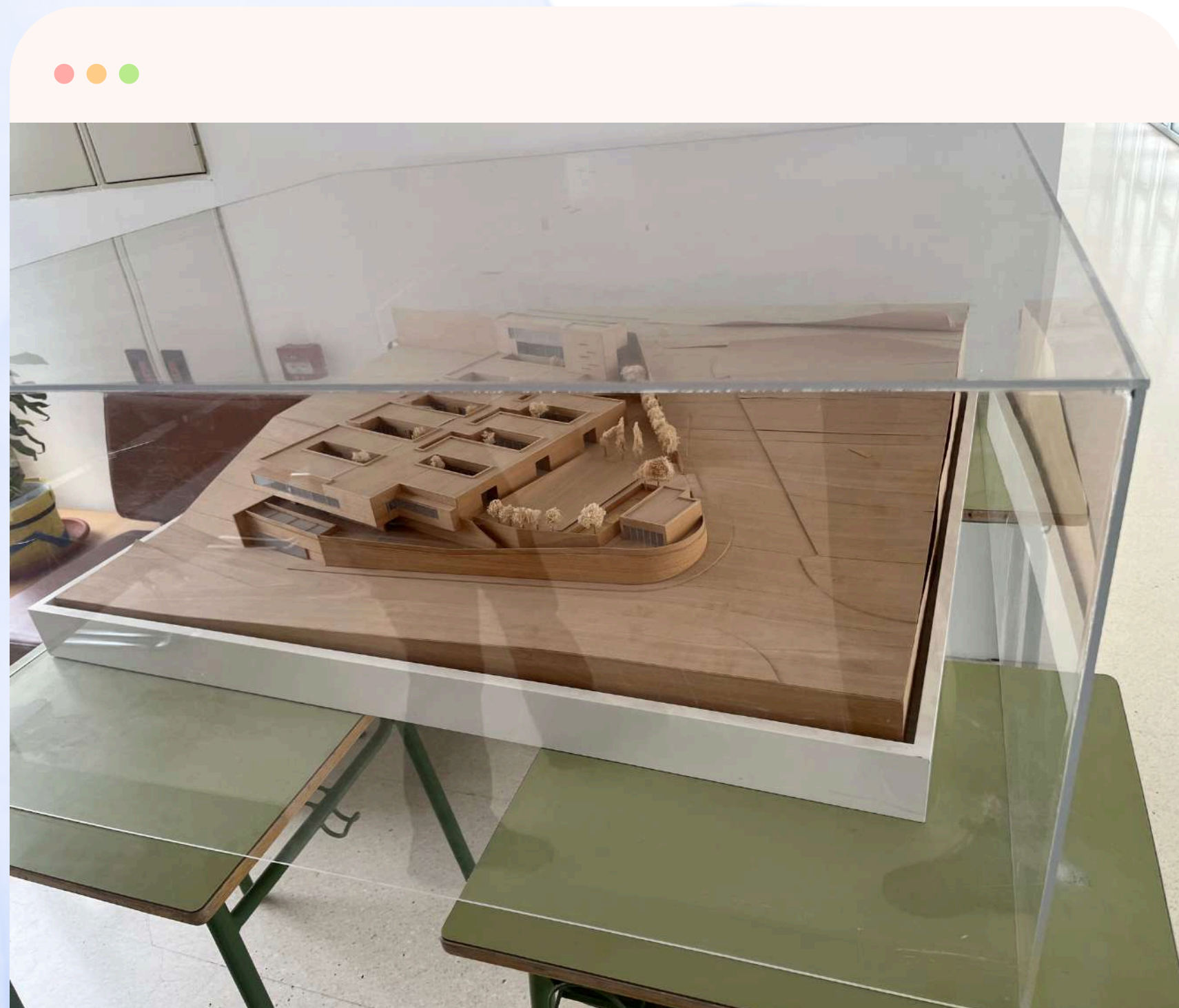


**DESPRÉS**

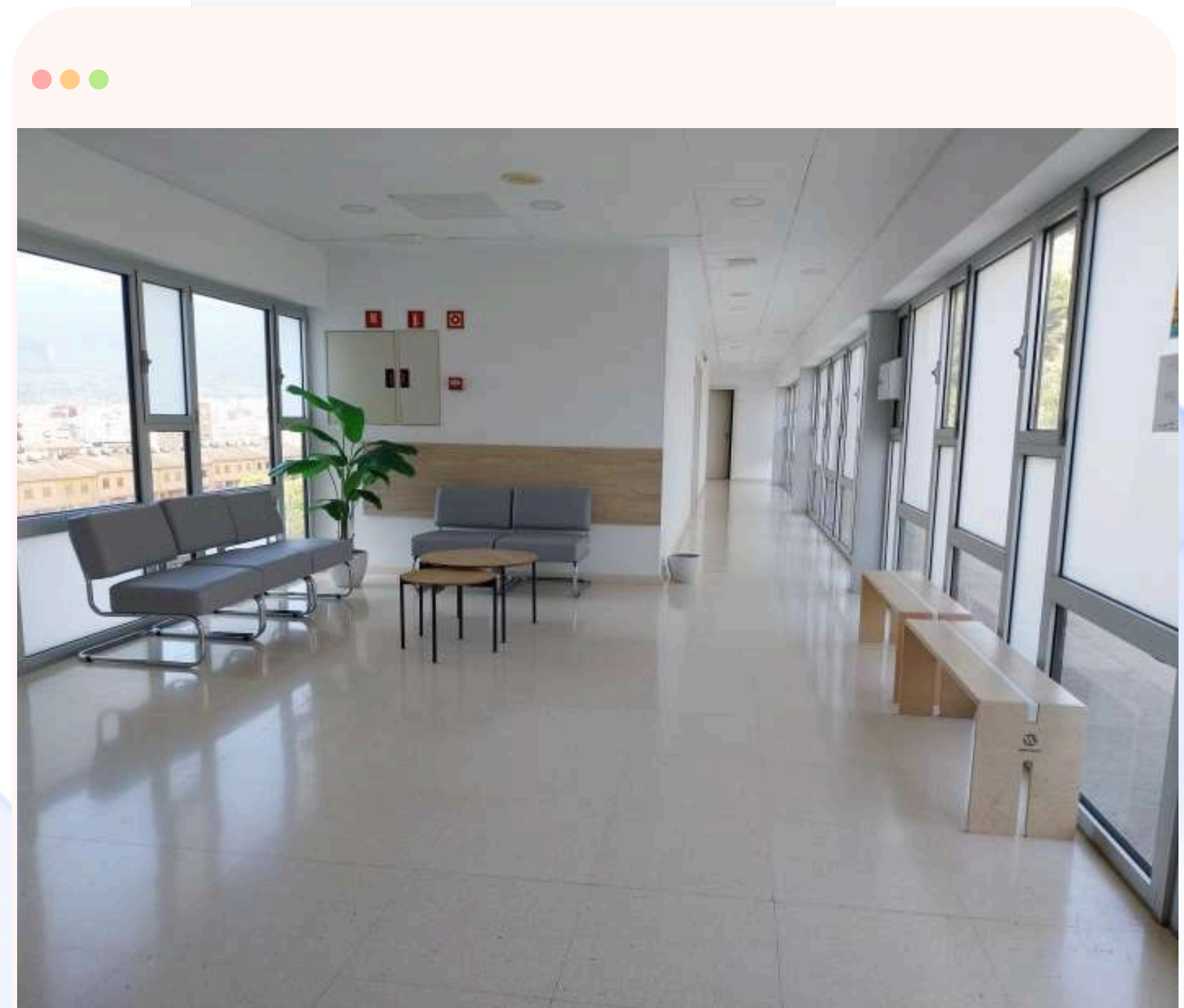




# ARTÍCULOS CON DESPERFECTOS Y MAL UBICADOS



**ABANS**

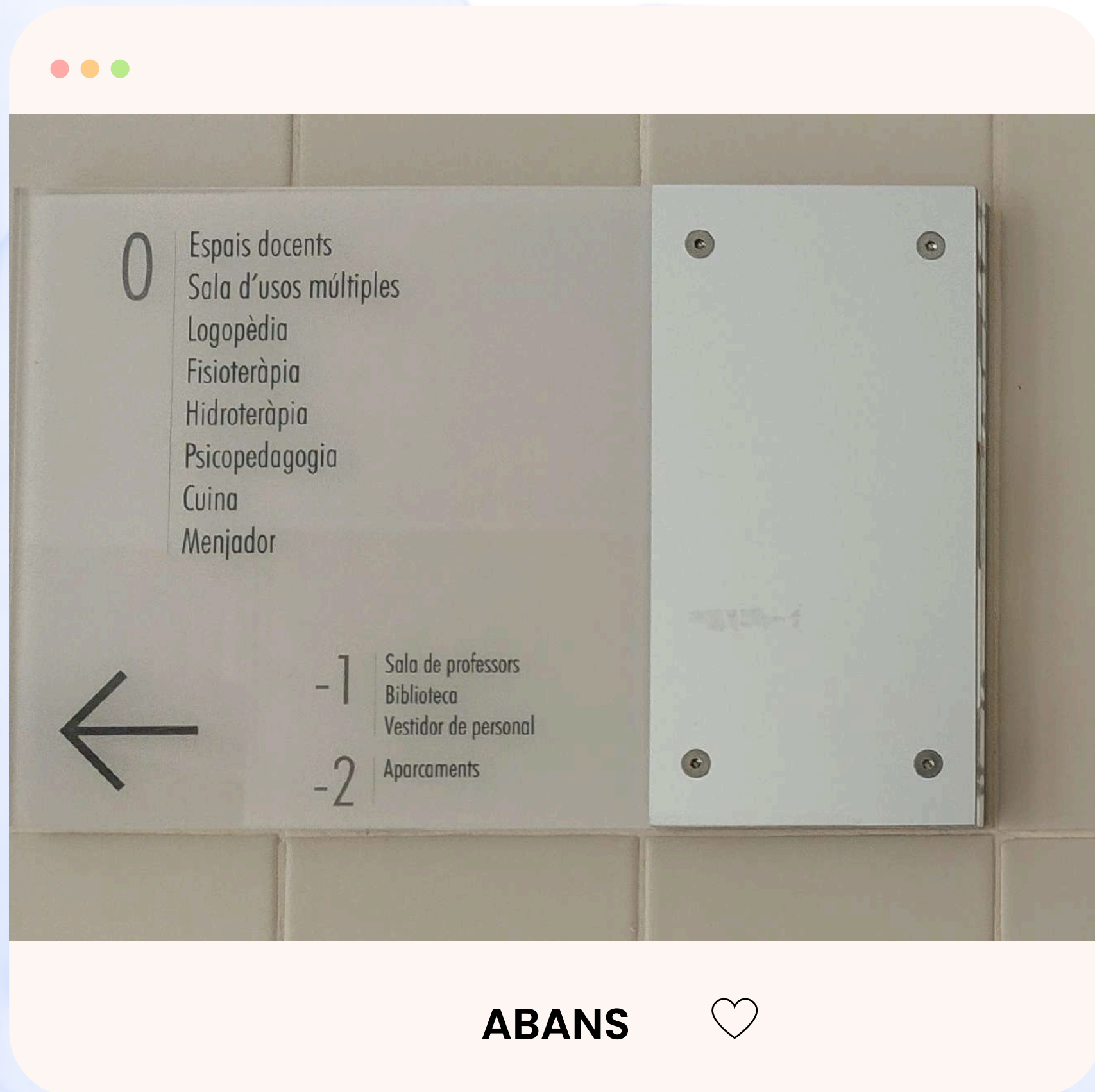


**DESPRÉS**





# SEÑALIZACIONES PLANTAS



# SEÑALIZACIONES AULAS

