

¿QUÈ FER PER A REALITZAR UNA EIXIDA TERAPÈUTICA?

ORIENTACIÓ EDUCATIVA - SPE V09

¡Important!

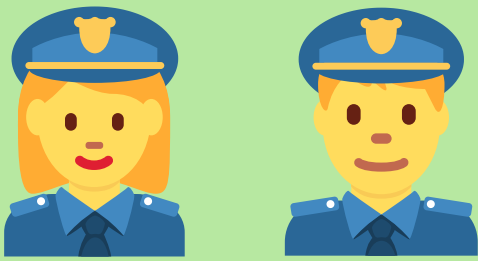
PAS 01

El **Reial Decret** que regula l'estat d'alarma limita la llibertat de circulació de les persones excepte **determinades excepcions**.

Entre elles, que només per motius de salut i seguretat, tant de la pròpia persona amb discapacitat com dels qui conviuen amb ella, està permès que pugen **eixir al carrer o passejar amb cotxe durant períodes curts de temps i sempre prop del seu domicili**.



PAS 02



Avisar a la Policía Local o autoridad competente

Si la Policía Local no té la informació sobre la situació d' excepcionalitat, remet-los al **RD 463/2020, Article 7. Punt 1**

PAS 03

L'eixida ha de ser curta, només amb un acompanyant i prop del domicili

Porta amb tu el **certificat de discapacitat** del teu familiar i/o la prescripció de un professional sanitari o social que certifique la necessitat de l'eixida.



PAS 04

Si et trobes amb alguna dificultat per a realitzar l'eixida o et sancionen...

Podeu sol.licitar el model que ha elaborat Plena Inclusió per a realitzar al.legacions. Envia un correu electrònic a l'adreça: **plenainclusioncv @plenainclusioncv.org**

