

OBRAS ORIENTATIVAS PARA ACCESO A ENSEÑANZAS ELEMENTALES

2º CURSO

- Método completo para trompa de L. Thèvet, Primer Volumen,
Estudios Nº 52, 53, 55, 59 y 60 de la página 40 y 41

3º CURSO

- Método completo para trompa de L. Thèvet, Primer Volumen,
Estudios Nº 114, 115, 116, 117 y 118 de la página 51

4º CURSO

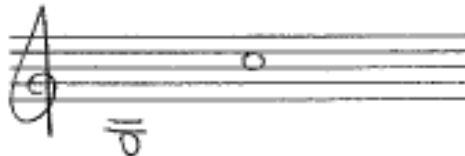
- Método completo para trompa de L. Thèvet, Primer Volumen,
Estudios Nº 98 de la pág. 88
Estudio Nº 9 de la pág. 81
Estudio Nº 7 de la pág. 85
Estudios Nº 8 y 9 de la pág. 86

CONTENIDOS

PRUEBA DE ACCESO A SEGUNDO CURSO DE ENSEÑANZA ELEMENTAL ESPECIALIDAD DE TROMPA

El alumno interpretará dos piezas, fragmentos o estudios de libre elección con los siguientes contenidos mínimos :

- Λ Se podrán utilizar los siguientes compases: 2/4, 3/4, 4/4.
- Λ Se utilizarán los siguientes valores métricos: redondas, blancas, negras, corcheas y sus silencios.
- Λ Deberá abarcar la siguiente extensión del registro:



- Λ Las notas deberán estar picadas o ligadas.
- Λ Se utilizarán las siguientes dinámicas: p, f.

PRUEBA DE ACCESO A TERCER CURSO DE ENSEÑANZA ELEMENTAL ESPECIALIDAD DE TROMPA

El alumno interpretará dos piezas, fragmentos o estudios de libre elección con los siguientes contenidos mínimos :

- Λ Se podrán utilizar los siguientes compases: 2/4, 3/4, 4/4, 6/8,
- Λ Se utilizarán los siguientes valores métricos: redondas, blancas, blanca con puntillo, negras, negra con puntillo, corcheas y sus silencios.
- Λ Deberá abarcar la siguiente extensión del registro:



- Λ Las notas deberán estar picadas o ligadas.
- Λ Se utilizarán las siguientes dinámicas: p, f.

**PRUEBA DE ACCESO
A CUARTO CURSO DE ENSEÑANZA ELEMENTAL
ESPECIALIDAD DE TROMPA**

El alumno interpretará dos piezas, fragmentos o estudios de libre elección con los siguientes contenidos mínimos :

- Λ Se podrán utilizar los siguientes compases: 2/4, 3/4, 4/4, 6/8, 9/8, 12/8.
- Λ Se utilizarán los siguientes valores métricos: redondas, blancas, blanca con puntillo, negras, negra con puntillo, corcheas, corchea con puntillo, semicorchea y sus silencios.
- Λ Deberá abarcar la siguiente extensión del registro:



- Λ Las notas deberán estar picadas o ligadas.
- Λ Se utilizarán las siguientes dinámicas: p, mf, f.