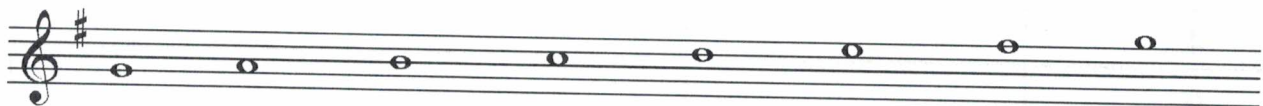


**PRUEBA DE ACCESO
A 3º DE ENSEÑANZAS ELEMENTALES
CONOCIMIENTOS TEÓRICOS DEL LENGUAJE MUSICAL
SETEMBRE 2017**

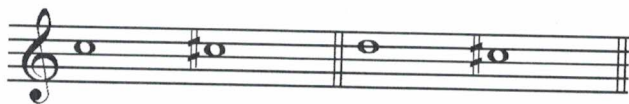
PRUEBA B: CONOCIMIENTOS TEÓRICOS DEL LENGUAJE MUSICAL

NOMBRE: _____ APELLIDOS: _____
INSTRUMENTO: _____

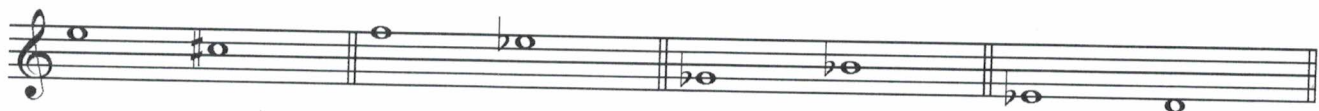
1A) Indica cuál es la siguiente escala. Rodea con un círculo sus grados tonales y señálos con números romanos (1 pt)



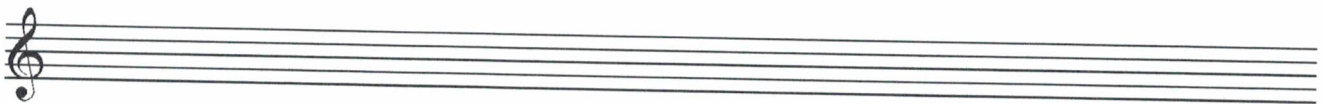
1B) Indica qué tipo de semitono es: (1 pt)



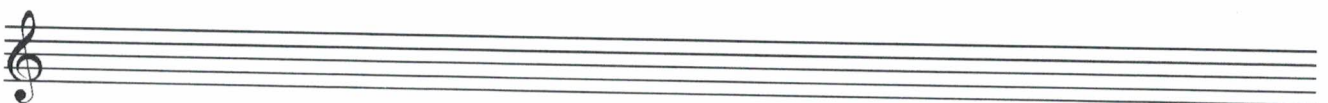
2) Califica con número y especie estos intervallos: (2 pts)



3A) Haz la escala de Mi m armónica (ascendente y descendente): (1 pt)



3B) Haz la escala de Mi m melódica (ascendente y descendente) (1 pt)



4) Indica con una X las síncopas de este fragmento musical. (2 pts)



5) Indica la Nota de compás, Nota de tiempo y Nota de subdivisión de estos compases.
(2 pts: 0,5 pts cada línea correcta)

COMPÁS	UNIDAD DE COMPÁS	UNIDAD DE TIEMPO	UNIDAD DE SUBDIVISIÓN
2			
4			
6			
8			
3			
8			
9			
8			

PROVES D'ACCÉS 3º EE.EE. Setembre 2017

CONSERVATORI
PROFESSIONAL
DE MÚSICA
"JOSÉ MANUEL IZQUIERDO"
DE CATARROJA

DICTAT

Plantilla del professor.



