

EXAMEN DE TEORIA. Llenguatge musical

Accés a 1er curs de EE.PP **MODEL**



1) La següent frase serà la que hauràs d'estudiarte a primera vista, però primer l'analitzarem. Indica semifrases i motius sobre la partitura: (0,5)

Andante

2) Del fragment anterior indica: TONALITAT(0,3): \_\_\_\_\_ HOMÒNIMA (0,3): \_\_\_\_\_

TONALITATS VEÏNES (0,9):

(Total 1,5ptos)

ARMADURA			
MAJOR			
MENOR			

3) Escriu les **escales menors** de la tonalitat principal. En la harmònica has d'indicar els graus tonals i fer els acords corresponents. I en la menor melòdica indica els graus modals. (Total 1 pto)

(0,6: 0,2 escala/0,2 grados/0,2 acordes) (0,4: 0,2 escala/0,2 graus)

Harmònica	Melòdica

4a) Classifica i fes la inversió d'aquests **intervalls** (recorda l'armadura) Total 1 pto. 0,25 cada

4b) Forma els següents intervals harmònics ascendents i classificals. Total 1 pto. 0,25 cada

Semiconsonància    Consonància imperfecta    Consonància perfecta    Disonància absoluta

5) Classifica els següents acords (Perfecte Major i Perfecte menor) Total 1 pto. 0,25 cada

Aquest fragment serà el que hauràs d'estudiar-te rítmicament

6) Completa: Total 1 pto. 0,1cada

	Simple/Comp	Nº Temps	U.S	UT	UC
4					
8					
6					
8					

7) Completa aquestos compassos amb els grups de valoració especial: Total 1 pto. 0,5cada

8) Encercla la síncopa (S) i la nota a contratemps (C) en el fragment melòdic (principi de l'examen). Total 1 pto. 0,5 cada

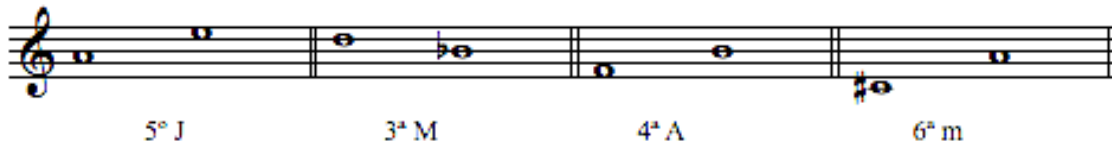
9) Escriu este fragment en els diferents compassos per tal que siga el més paregut possible. Total 1 pto. 0,25 cada.

EXAMEN AUDITIU. Llenguatge musical

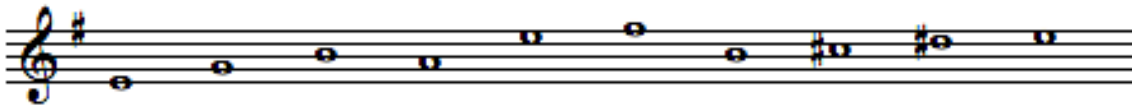
Accés a 1er curs de EE.PP **MODEL PROFESSOR**



- A) 4 intervals sense context tonal. Es toca dos vegades cada un, de manera harmònica i melòdica. L'alumne no escriurà les notes, solament la classificació. (1 punt, 0,25 cada intèrval).



- B) Sèrie de 10 notes en la mateixa tonalitat que el dictat. Es toca dos vegades tenint com a referència el La 3. (1 punt, 0,1 cada nota)



- C) Dictat completant buits. (8 punts: 1 punt cada buit. 0,5 la tonalitat i 0,5 la harmadura).

Tonalitat: \_\_\_\_\_

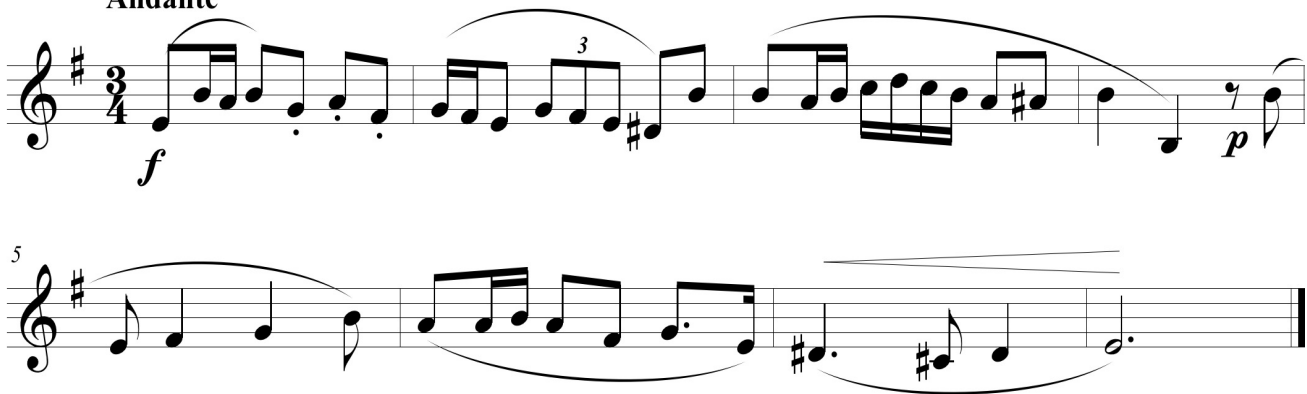


Lectura rítmico-melòdica

Canta l'escala de la tonalitat i l'arpegi de l'acord principal (1punt)

Ara canta la melodia (5punts)

Andante



Lectura rítmica (4punts)



## Prova de lectura

1)ESCALA I ARPEGI: Sobre 1 punt. TOTAL \_\_\_\_\_

2)RÚBRICA PER A LA LECTURA RÍTMICO MELÓDICA.

Sobre un total de màxim 5 punts. Els 4 primers items són màxim 1 punt cadascú. El màxim dels dos últims és 0,5.

	POC =0,25	PROU= 0,5	BÉ= 0,75	MOLT BÉ= 1	TOTAL
Reconeix i es manté en el mode major/menor en l'escala de la tonalitat					
Aconsegueix una fixació tonal mantenint la mateixa entonació de tònica i dominant					
És correcte en l'entonació intervàlica					
És correcte amb la precisió rítmica i manté el tempo constant.					
Entona correctament les alteracions accidentals i pròpies de les escales menors	Regular =0,25	Molt bé= 0,5			
Interpreta correctament matisos agògics i dinàmics i els signes d'articulació					

TOTAL PROVA: \_\_\_\_\_

3) RÚBRICA PER A LA LECTURA RÍTMICA:

Sobre un total de 4 punts. Cada item és màxim 1 punt.

	POC =0,25	PROU= 0,5	BÉ= 0,75	MOLT BÉ= 1	TOTAL
Precissió rítmica.					
Manté el tempo.					
Fa correctament les equivalències i canvia fluidament de compàs					
És correcte amb la lectura de claus.					

TOTAL PROVA: \_\_\_\_\_

PUNTUACIÓN TOTAL DE LA PRUEBA DE LECTURA:

ESCALA I ARPEGI \_\_\_\_\_ + PROVA RÍTMICO-MELÒDICA \_\_\_\_\_ + PROVA RÍTMICA \_\_\_\_\_ = **NOTA FINAL:** \_\_\_\_\_