



# Formación Profesional y género en la CV\_20

The background features two large, stylized human figures. The figure on the left is pink and represents a woman, while the figure on the right is blue and represents a man. They are positioned behind the main title text.

# ¿Qué es la brecha de género?

DESTACA UN CONJUNTO DE DESIGUALDADES EXISTENTES ENTRE HOMBRES Y MUJERES

# EN RELACIÓN A

- NIVEL DE PARTICIPACIÓN
- ACCESO OPORTUNIDADES
- DERECHOS
- PODER E INFLUENCIA
- REMUNERACIÓN Y BENEFICIOS



# ¿QUÉ CONDICIONA A LOS JOVENES A ESCOGER UNA OPCIÓN LABORAL Y DE FORMACIÓN?

- IGUALDAD SALARIAL
- ESTEREOTIPOS
- EDUCACIÓN RECIBIDA
- IGUALDAD DE OPORTUNIDADES



## ¿ESTO TE PARECE IGUALDAD?

#TodosLosDíasSon8deMarzo

¡Pásalo bien hijo!



No llegues muy tarde a casa hija. Que vayas sola de noche me da miedo.



# ¿QUÉ SUCEDE A NIVEL NACIONAL?

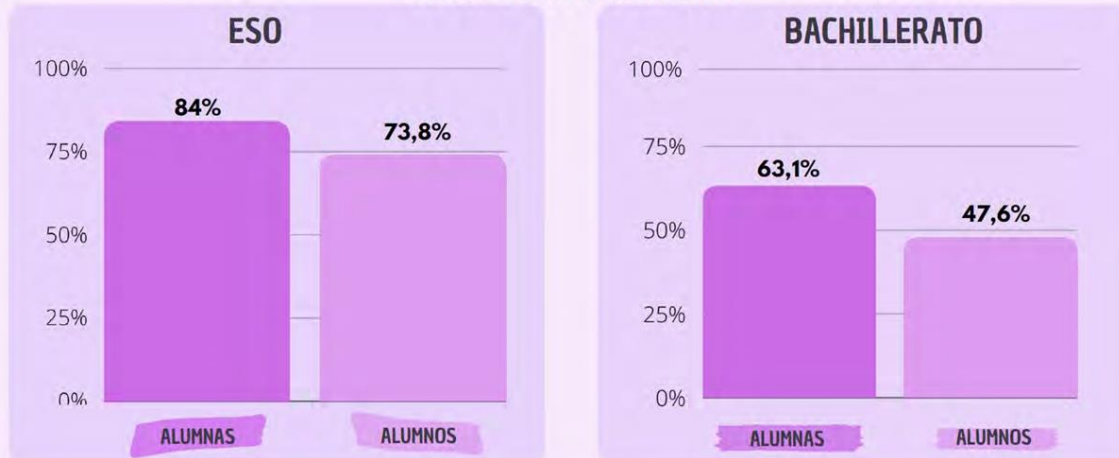
Brecha de género en el acceso a la educación

**IGUALDAD** 2021  
**EN CIFRAS**



## RESULTADOS ACADÉMICOS

### TASA DE GRADUACIÓN

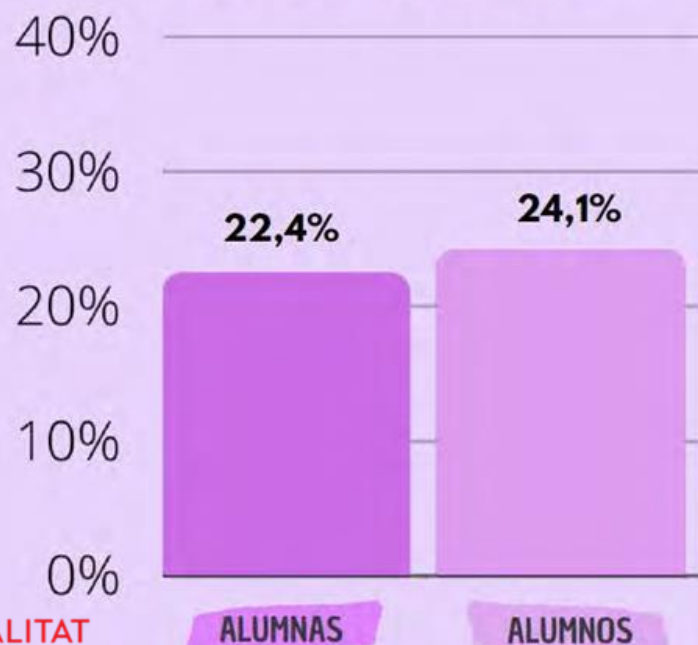




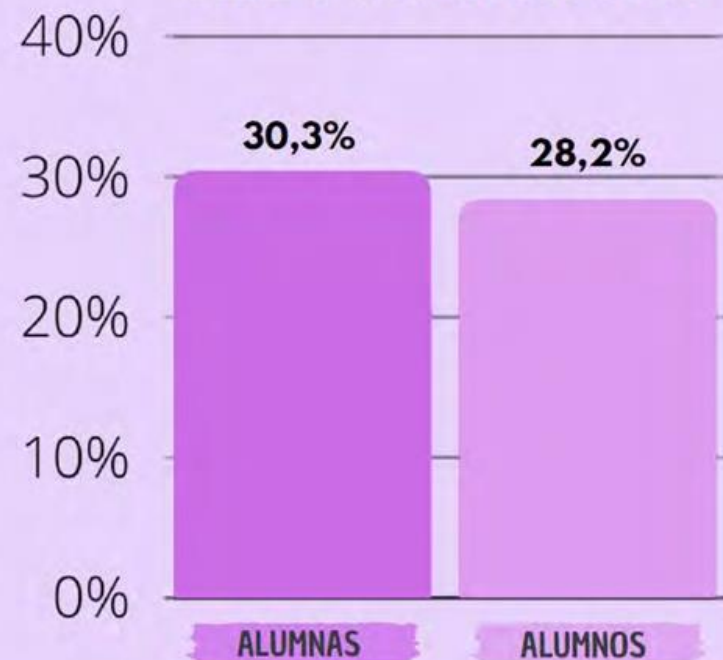
## RESULTADOS ACADÉMICOS

### TASA DE GRADUACIÓN

#### GRADO MEDIO DE FP



#### GRADO SUPERIOR DE FP





# SI ANALIZAMOS ALGUNOS DATOS

## Alumnado en Enseñanzas no universitarias Curso 2019-2020

	Alumnado	Sexo (1)	
		% Hombres	% Mujeres
<b>Enseñanzas de Régimen General</b>	<b>8.276.528</b>	<b>51,6</b>	<b>48,4</b>
E. Infantil	1.747.087	51,6	48,4
Primer ciclo E. Infantil (3)	468.898	51,9	48,1
Segundo ciclo E. Infantil	1.278.189	51,5	48,5
E. Primaria	2.905.640	51,6	48,4
E. Especial	37.901	64,8	35,2
ESO	2.011.489	51,4	48,6
Bachillerato	673.171	46,3	53,7
Bachillerato (presencial)	639.981	46,1	53,9
Bachillerato a distancia	33.190	51,3	48,1
Formación Profesional	887.710	55,5	44,5
Ciclos Formativos FP Básica	76.503	70,2	29,8
Ciclos Form. G. Medio (presencial)	341.394	57,7	42,3
Ciclos Form. G. Superior (presencial)	372.898	54,6	45,4
Ciclos Formativos de FP a distancia	96.915	39,4	60,6
Otros Programas Formativos	13.530	59,5	30,5

	Alumnado	Sexo (1)	
		% Hombres	% Mujeres
<b>Enseñanzas de Régimen Especial</b>	<b>785.891</b>	<b>38,8</b>	<b>61,2</b>
Enseñanzas de Artes Plásticas y Diseño	31.431	36,1	63,9
Ciclos Form. G. Medio	3.440	47,7	52,3
Ciclos Form. G. Superior	15.313	37,1	62,9
EE. Superiores	12.685	31,7	68,3
Enseñanzas de Música	322.642	46,1	53,9
Enseñanzas Elementales	43.963	43,7	56,3
Enseñanzas Profesionales	47.562	45,4	54,6
EE. Superiores	9.050	58,8	41,2
Enseñanzas no regladas (4)	222.067	46,2	53,8
Enseñanzas de Danza	35.151	7,5	92,5
Enseñanzas Elementales	4.936	7,1	92,9
Enseñanzas Profesionales	4.932	10,9	89,1
EE. Superiores	915	17,3	82,7
Enseñanzas no regladas (4)	24.376	6,5	93,5
Enseñanzas de Arte Dramático	2.689	36,6	63,4
Master en EE. Artísticas	396	52,2	47,8
Enseñanzas de Escuelas Oficiales de Idiomas	382.902	34,3	65,7
Enseñanzas Deportivas	10.661	84,8	15,2
Enseñanzas E. Adultos carácter Formal	222.292	44,2	55,8
Enseñanzas E. Adultos carácter No Formal	283.681	30,4	69,6

Fuente: "Datos y cifras 2020-21" MEyFP

# OBSERVAMOS YA UN PUNTO DE INFLEXIÓN

## Distribución porcentual del alumnado de Bachillerato según modalidad cursada (evolución y situación por sexo)





# La brecha digital es más evidente en mujeres que en hombres

IGUALDAD  
EN CIFRAS

2021



MINISTERIO  
DE EDUCACIÓN  
Y FORMACIÓN PROFESIONAL

ALUMNADO

## GRADO UNIVERSITARIO

Las mujeres representan un **55,6%** del total.



presencia en:

**Educación:** 77,9%

**Salud y Servicios Sociales:** 71,8%



presencia en:

**Ingeniería, Industria y Construcción:** 29%

**Informática:** 13,4%



# EN FORMACIÓN PROFESIONAL LOS DATOS REVELAN UN AUMENTO DE DEMANDA

## Evolución del alumnado matriculado en Formación Profesional

	2009-2010		2014-2015		2019-2020	
	Total	% Mujeres	Total	% Mujeres	Total	% Mujeres
<b>TOTAL</b>	<b>537.571</b>	<b>48,9</b>	751.507	44,4	<b>887.710</b>	<b>44,5</b>
Ciclos Formativos de FP Básica	-	-	39.867	28,6	76.503	29,8
Ciclos Formativos de Grado Medio - Total	277.925	<b>46,6</b>	355.120	43,0	370.820	<b>43,7</b>
Ciclos Formativos de Grado Medio presencial	271.990	46,0	333.541	42,2	341.394	42,3
Ciclos Formativos de Grado Medio a distancia	5.935	72,7	21.579	54,6	29.426	60,3
Ciclos Formativos de Grado Superior - Total	259.646	<b>51,3</b>	356.520	47,7	440.387	<b>47,8</b>
Ciclos Formativos de Grado Superior presencial	245.354	50,4	319.305	45,9	372.898	45,4
Ciclos Formativos de Grado Superior a distancia	14.292	67,4	37.215	62,8	67.489	60,8



# Alumnado matriculado en Ciclos Formativos de FP <sup>(1)</sup> por familia profesional, sexo y titularidad. Curso 2018-2019

	FP Básica			Grado Medio			Grado Superior		
	Total	% Mujeres	% Centros Públicos	Total	% Mujeres	% Centros Públicos	Total	% Mujeres	% Centros Públicos
<b>TOTAL</b>	<b>73.810</b>	<b>29,3</b>	<b>75,5</b>	<b>350.220</b>	<b>43,7</b>	<b>72,0</b>	<b>413.169</b>	<b>47,7</b>	<b>70,7</b>
Actividades Físicas y Deportivas	-	-	-	12.184	19,6	54,5	23.351	21,2	58,5
Administración y Gestión	13.106	50,5	66,8	50.113	59,2	69,6	59.674	62,9	77,4
Agraria	4.306	19,0	86,0	6.913	16,1	81,1	7.195	20,3	79,4
Artes Gráficas	626	41,5	84,8	3.526	36,5	73,0	2.254	47,4	78,5
Artes y Artesanías	-	-	-	-	-	-	116	49,1	100,0
Comercio y Marketing	4.518	54,2	72,3	16.386	50,4	67,5	27.471	48,0	68,4
Edificación y Obra Civil	694	8,9	78,4	653	21,7	95,7	3.863	33,0	93,7
Electricidad y Electrónica	9.924	3,6	74,9	25.613	3,1	76,7	23.577	5,5	80,5
Energía y Agua	-	-	-	129	5,4	100,0	2.067	9,0	89,1
Fabricación Mecánica	4.817	2,6	68,7	11.679	4,0	75,8	9.701	9,5	72,2
Hostelería y Turismo	6.725	39,3	80,2	17.749	38,6	83,8	22.108	56,2	83,3
Imagen Personal	6.291	81,2	77,2	18.032	88,6	72,6	7.845	93,9	78,1
Imagen y Sonido	-	-	-	3.702	21,9	55,8	17.233	31,6	56,0
Industrias Alimentarias	413	40,7	94,7	4.405	55,1	88,4	2.352	47,9	89,8
Industrias Extractivas	-	-	-	167	3,6	75,4	-	-	-
Informática y Comunicaciones	12.086	17,4	78,5	33.950	7,6	77,4	50.673	11,6	73,6
Instalación y Mantenimiento	514	3,3	64,8	11.143	2,3	83,6	9.444	3,4	80,9
Madera, Mueble y Corcho	1.701	9,5	86,7	2.265	10,2	91,0	888	24,1	100,0
Marítimo-Pesquera	37	0,0	100,0	1.626	6,6	93,7	1.917	9,5	95,7
Química	-	-	-	3.204	55,4	93,4	6.355	53,0	95,4
Sanidad	-	-	-	76.010	74,8	58,8	54.761	75,9	44,1
Seguridad y Medio Ambiente	-	-	-	694	7,9	84,3	7.062	44,0	96,3
Servicios Socioculturales y a la Comunidad	356	61,5	50,0	22.106	86,2	84,2	59.868	87,1	71,8
Textil, Confección Y Piel	513	61,0	88,1	1.392	80,5	85,1	1.640	85,1	81,8
Transporte y Mantenimiento de Vehículos	7.110	2,5	78,2	26.497	3,0	78,3	11.695	3,7	78,4
Vidrio y cerámica	73	45,2	100,0	76	25,0	100,0	59	20,3	100,0

PORCENTAJES

Segregación

horizontal ...

que se repite y

agrava en

Formación

Profesional

Concentración

femenina en 5

familias (75%)

En cambio...

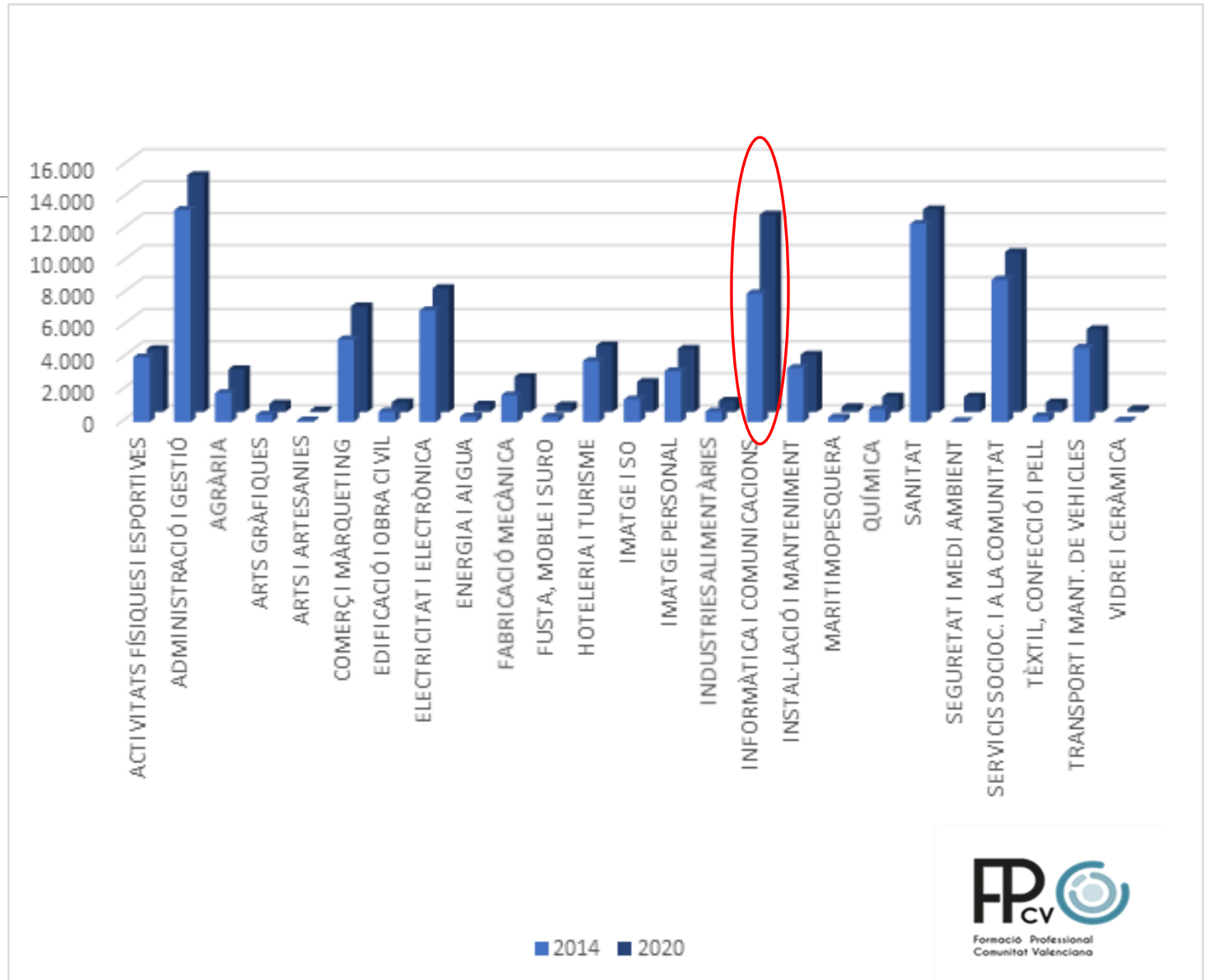
Atomización

masculina en 15

familias (66,1%)

FAMÍLIA	H14	D14	H15	D15	H16	D16	H17	D17	H18	D18	H19	D19	H20	D20
ACTIVITATS FÍSiques I ESPORTIVES	3323	716	3277	771	3032	783	2927	738	2970	745	3101	800	3098	842
ADMINISTRACIÓ I GESTIÓ	5317	7939	5363	7988	5437	7978	5443	7731	5523	7801	5851	7968	6252	8552
AGRÀRIA	1518	285	2002	386	2082	434	2052	404	2012	441	1972	477	2127	547
ARTS GRÀFIQUES	264	195	280	199	230	217	237	217	237	237	256	241	246	276
ARTS I ARTESANIES	54	40	54	44	63	46	59	48	59	56	51	67	47	60
COMERÇ I MÀRQUETING	2503	2660	2502	2675	2543	2545	2569	2535	2715	2547	3029	2730	3492	3115
EDIFICACIÓ I OBRA CIVIL	495	165	477	162	404	154	368	141	362	136	385	156	415	198
ELECTRICITAT I ELECTRÒNICA	6715	262	6778	264	6807	280	6539	265	6543	273	6825	314	7394	353
ENERGIA I AIGUA	314	23	265	15	225	20	221	14	235	11	297	22	424	40
FABRICACIÓ MECÀNICA	1542	123	1728	116	1767	131	1727	136	1802	123	1879	141	2029	156
FUSTA, MOBLE I SURO	299	24	362	39	383	47	345	50	345	51	342	53	342	72
HOTELERIA I TURISME	1979	1832	2090	1912	2157	1971	2185	1884	2068	1828	2047	1924	2196	1965
IMATGE I SO	936	469	979	448	1113	434	1230	491	1206	473	1186	522	1302	579
IMATGE PERSONAL	227	2952	275	3014	320	3051	414	3044	463	3125	442	3196	513	3439
INDUSTRIES ALIMENTÀRIES	280	377	310	371	296	344	268	315	268	329	288	322	299	402
INFORMÀTICA I COMUNICACIONS	7036	1002	7847	1147	8468	1067	8763	992	8924	1032	9507	1095	10944	1391
INSTAL·LACIÓ I MANTENIMENT	3116	255	2902	226	2911	250	2738	210	2846	199	3063	225	3306	274
MARITIMOPESQUERA	265	21	254	19	283	19	259	19	256	12	264	16	284	17
QUÍMICA	381	416	353	397	316	361	318	382	362	422	398	494	408	565
SANITAT	3486	8892	3264	8806	3110	8533	2919	8365	2794	8521	2833	8851	2987	9675
SEGURETAT I MEDI AMBIENT	32	20	76	52	341	83	523	98	569	105	559	135	747	217
SERVICIS SOCIOC. I A LA COMUNITAT	1120	7778	1127	7665	1159	7663	1188	7747	1195	7865	1300	8207	1372	8619
TÈXTIL, CONFECCIÓ I PELL	87	269	120	316	147	355	137	415	143	409	128	438	141	455
TRANSPORT I MANT. DE VEHICLES	4538	89	4641	98	4670	114	4526	117	4398	117	4567	149	4987	188
VIDRE I CERÀMICA	69	16	92	23	111	46	114	48	132	53	124	58	130	60

# Evolució de la demanda de cursos per a l'empleabilitat





Podemos ver que de las **cinco familias** más demandadas por género en la CV solo es común Administración y gestión

HOMES			DONES		
FAMÍLIA	H14	H20	FAMÍLIA	D14	D20
INFORMÀTICA I COMUNICACIONS	7036	10944	SANITAT	8892	9675
ELECTRICITAT I ELECTRÒNICA	6715	7394	SERVICIS SOCIOC. I A LA COMUNITAT	7778	8619
<b>ADMINISTRACIÓ I GESTIÓ</b>	<b>5317</b>	<b>6252</b>	<b>ADMINISTRACIÓ I GESTIÓ</b>	<b>7939</b>	<b>8552</b>
TRANSPORT I MANT. DE VEHICLES	4538	4987	IMATGE PERSONAL	2952	3439
<b>COMERÇ I MÀRQUETING</b>	<b>2503</b>	<b>3492</b>	<b>COMERÇ I MÀRQUETING</b>	<b>2660</b>	<b>3115</b>

# Consecuencia de esta distribución

## CONCENTRACIÓN FEMENINA

MENORES OPCIONES DE EMPLEO, MAYOR  
PRECARIEDAD LABORAL Y VITAL

## ATOMIZACIÓN MASCULINA

MAYORES OPCIONES DE EMPLEO Y MEJORES  
CONDICIONES LABORALES



# ¿A qué se debe la concentración femenina?

## Consenso expertas/os

### SOCIALIZACIÓN DE GÉNERO

#### Proceso de socialización

Familia y sistema educativo son determinantes, orientación hacia los estudios y el empleo.

**Elección estudios** según expectativas laborales es y por los estereotipos, elección condicionada (sanciones).

**Identidad de género:** la primera que se construye

- Se asumen roles sociales diferenciados,
- Perciben que existen **estudios y empleos con género**

**Adolescente** busca aceptación en el **grupo de iguales**, elige para no ser rechazada, evitará dificultades, se reforzará la elección condicionada y la segregación de género

Cuando la elección no es acorde a los estándares, puede suceder la sanción

PORTADA | SOCIEDAD | IGUALDAD

## Iria, la mejor soldadora de clase y rechazada por mujer: "A mis 19 compañeros chicos sí les dieron prácticas"



Patricia Pereda · Madrid  
12/03/2021 · 02:00h.



La joven de 17 años con la máscara de soldar. NIUS



## 1, Visibilizar a las mujeres

# ¿Qué se esta haciendo?

Campañas para difundir y publicitar a través de ejemplos a alumnas que han decidido formarse en ciclos masculinizados



**Seis relatos de mujeres que no tuvieron miedo a ser únicas**

#MujeresFP  FPEMPRESA **#SeamosÚnicas**

Asociación de Centros de Formación Profesional



## 2. Campañas publicitarias genéricas:

Ajuntament de València



3, Campañas publicitarias específicas, administraciones y organismos.

Alianza STEAM por el talento femenino

<http://code.intef.es/chicastem/noticias/>



codeintef

Recursos ▾ Formación Informes Situación en España Iniciativas ChicaSTEM ▾ Codeweek ▾

¿Ha llegado un cambio de tendencia? Las chicas quieren volver a ser programadoras

Más Info

Pensamiento computacional

DGFPIERE

The screenshot shows the codeintef website. At the top left is the logo for 'codeintef' with the text 'GOBIERNO DE ESPAÑA' and 'MINISTERIO DE EDUCACIÓN Y FORMACIÓN PROFESIONAL' above it. Below the logo is a navigation menu with items: 'Recursos ▾', 'Formación', 'Informes', 'Situación en España', 'Iniciativas', 'ChicaSTEM ▾', and 'Codeweek ▾'. The main content area features a banner with an illustration of two women sitting on the floor, one using a laptop and the other a tablet. To the right of the illustration is the headline '¿Ha llegado un cambio de tendencia? Las chicas quieren volver a ser programadoras' and a 'Más Info' button. Below the banner is the text 'Pensamiento computacional' and 'DGFPIERE'.

e-FP  
tu espacio para emprender

Somos **Mujeres FP**  
Tenemos **Fuerza Profesional**  
¡Pasa el mensaje!  
**#PorMásMujeresEnFP**

FUNDACIÓN CREATE

España

The advertisement has a purple background. On the left, there is a logo for 'e-FP' with the tagline 'tu espacio para emprender'. In the center, there is an illustration of a woman in blue overalls working on a blue car. To the right of the illustration, the text reads 'Somos Mujeres FP', 'Tenemos Fuerza Profesional', '¡Pasa el mensaje!', and '#PorMásMujeresEnFP'. At the top right, there is a logo for 'FUNDACIÓN CREATE'. At the bottom right, there is a logo for 'España'.

4, FE CCOO → Proyecto Orienta  
Pretende abordar la brecha de género en la FP y encontrar herramientas para tratar de revertirla.





# 5, Plan Director de Coeducación

## EJES DE ACTUACIÓN DEL PLAN

Formación inicial del profesorado tanto en grados de Magisterio como en los másteres de Secundaria.

Formación específica y adecuada en coeducación para el profesorado.

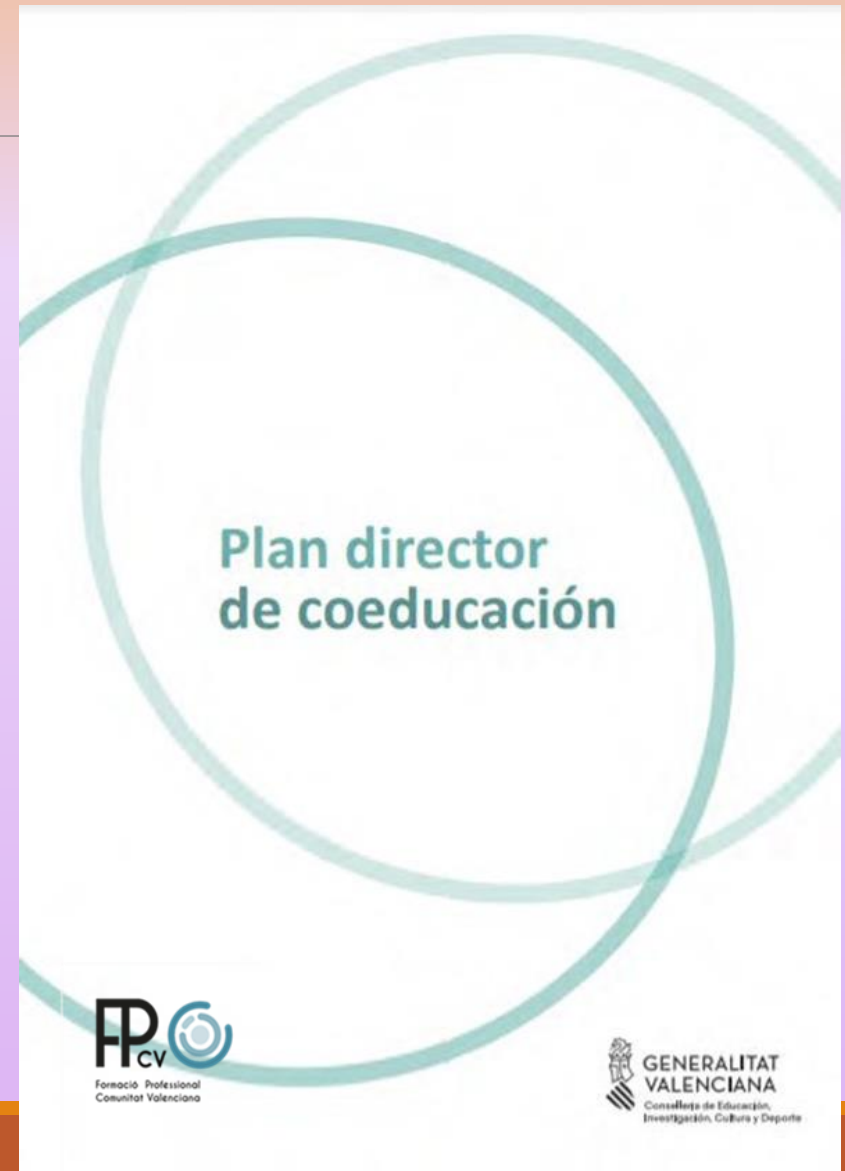
Revisión del currículo escolar para transformarlo en un verdadero currículo coeducativo.

Adecuación de los materiales curriculares.

Medidas para fomentar la igualdad de oportunidades entre mujeres y hombres en los órganos de toma de decisión de los centros educativos.

Acciones para desarrollar valores democráticos y derechos humanos.

Colaborar activamente con el resto de administraciones públicas.



# IV Plan Vasco de Formación Profesional (2014-2016)

## Objetivo 1 → Línea de actuación:

“Desarrollar actuaciones que disminuyan la diferencia cuantitativa entre sexos en la elección de prioridad de aquellos con mayor segregación por sexo y aquellos con mayor posibilidades de inserción profesional”...y todo en colaboración con Confebask

Guía para la incorporación de la perspectiva de género en el currículum y en la actividad docente → propuesta didáctica para el módulo de FOL y EIE

UD1. Igualdad laboral: las apariencias engañan

UD2. ¿Empleos para mujeres y empleos para hombres?

UD3. Mejor prevenir que lamentar

UD4. Emprendizaje profesional

**“Necesitamos incorporar más a la mujer a la empresa, especialmente a la industria”**

Entrevista con Roberto Larrañaga en Radio Euskadi





# Gobierno de Navarra

## Plan de coeducación 2017-2021 Programa SKOLAE

Programa de formación para el profesorado Itinerario coeducativo desde infantil a Bach/FP





Mostrar a niños y niñas que **LA INGENIERÍA** es divertida, creativa y la herramienta más poderosa para **transformar** y **mejorar** el mundo.

Fomentar el interés por la **investigación**, la **innovación**, la **ciencia** y la **INGENIERÍA**.



# Se busca incentivar las vocaciones STEAM en niñas y niños

# ¿Y qué pasa con el futuro del trabajo?

¿A quién afectará la robotización?

1) Robotizada la fábrica turno para la OFICINA

“70% mujeres empleadas en empleos contables, de administración, secretariado o de oficina”

180 millones afectadas según el FMI



## 2) A mayor nivel jerárquico, mayor seguridad

“Más del 75% de mujeres son empleadas subordinadas” INE

sólo un 0,3% son directivas en grandes o medianas empresas





### 3) Sector tecnológico altamente masculinizado

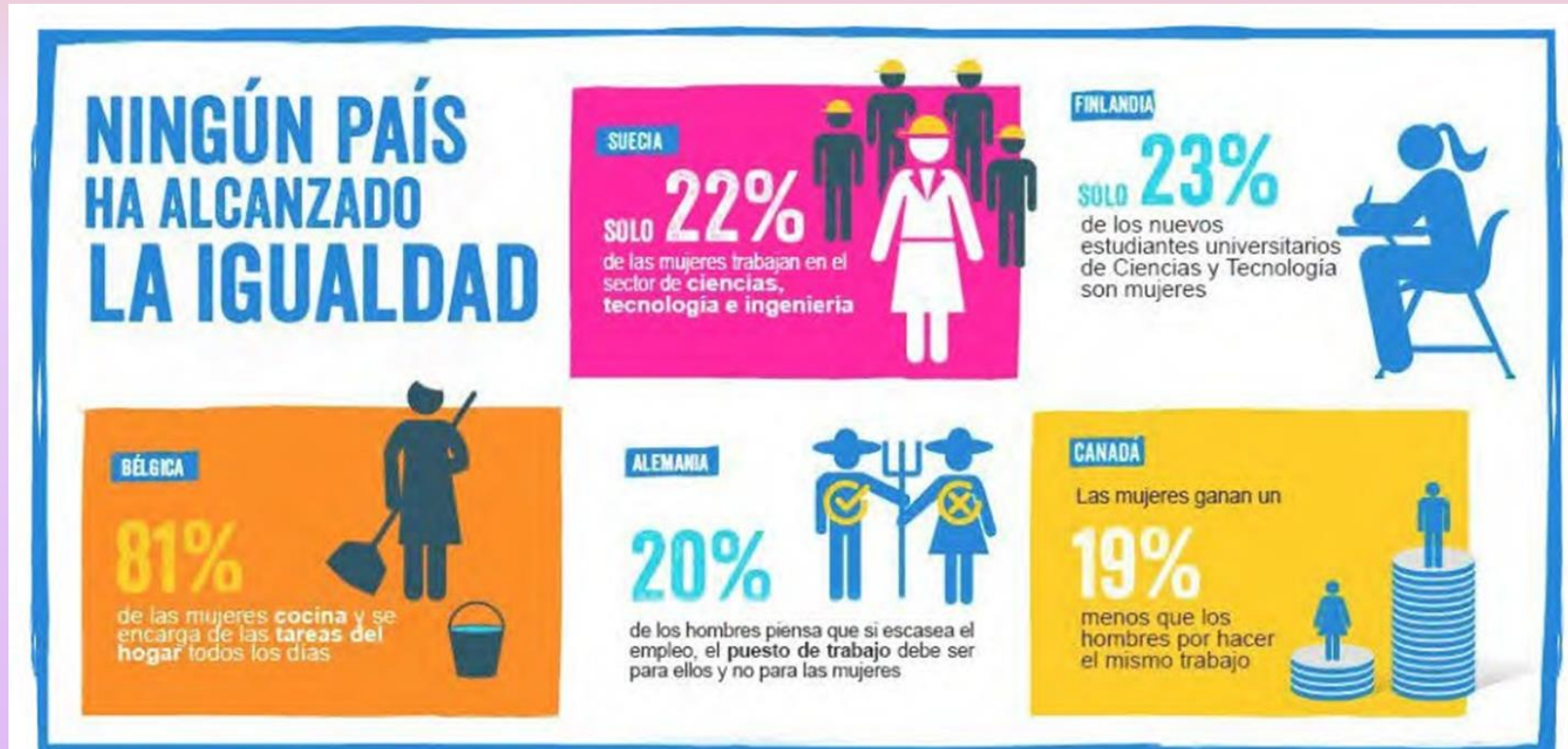
“75% empleados son hombres”

Tasa matrícula femenina en STEM: 3%





# NINGÚN PAÍS CONSEGUIRA LA IGUALDAD DE GÉNERO EN 2030





L'estudiant Andrea Cañizares que va finalitzar les pràctiques de 2n GM d'Emergències i Protecció Civil, (un sector molt masculinitzat) on ha destacat per la seua gran actitud i bon expedient acadèmic ens compta la seua experiència Erasmus+ a Portugal CIPFP VALLE DE ELDA

# EJEMPLOS A SEGUIR “FP EN FEMENÍ”

## Campaña de difusión

IES LA TORRETA D'ELX

ARIADNA HERNANDEZ/ ANA BALAGUER

IES COTES BAIXES

ANDREA SIRVENT

