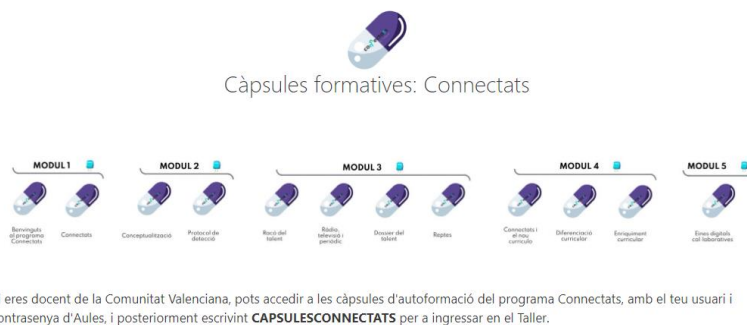


## AYUDA PARA EL ACCESO A LAS CÁPSULAS AUTOFORMATIVAS CONNECTATS

1. Acceder al sitio web Càpsules formatives: Taller Connectats – UEO XÀTIVA (gva.es)
2. Leer las indicaciones y clicar en "Accedeix"



3. Escribe tu usuario y contraseña de Aules



Conselleria d'Educació, Universitats i Ocupació

Busca Val / Cas / Eng / Fra

És la primera vegada que veniu ací?  
Ajuda: reiniciar les contrasenyes de l'alumnat

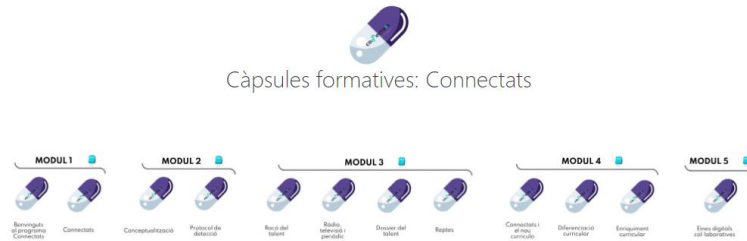
Per al personal docent, l'accés es realitza mitjançant el mateix usuari i contrasenya que s'utilitza a l'aula, i no és possible canviar la contrasenya a través d'aquesta plataforma.

Per a l'alumnat, el nom d'usuari coincideix amb el NIA i la contrasenya són les tres primeres lletres del cognom en minúscula seguides de la data de naixement, en format DDMMAA. Per exemple, una alumna nascuda el 18 d'octubre de 2003 de nom Laura Pérez Sánchez tindria com a contrasenya lp181003.

4. Al acceder a Aules, debes **escribir la clave de matriculación CAPSULESCONNECTATS, en el recuadro** que aparece en la parte inferior de la página, (baja con el scroll la pantalla si no lo ves). Clica Intro y ya tendrás acceso. Esta clave sólo te la pedirá la primera vez que accedas. Después ya te aparecerá el curso siempre.

## AJUDA PER A L' ACCÉS A LES CÀPSULES AUTOFORMATIVES CONNECTATS

1. Accedir al lloc web Càpsules formatives: Taller Connectats – UEO XÀTIVA (gva.es)
2. Llegir les indicacions i clicar en "Accedeix"



Si eres docent de la Comunitat Valenciana, pots accedir a les càpsules d'autoformació del programa Connectats, amb el teu usuari i contrasenya d'Aules, i posteriorment escrivint **CAPSULESCONNECTATS** per a ingressar en el Taller.



3. Escriu el teu usuari i contrasenya d'Aules

Captura de pantalla de la pàgina d'Accés a Aules Docent, mostrant els camps d'usuari i contrasenya, i un botó "Inicia la sessió".

Conselleria d'Educació, Universitats i Ocupació

Busca Val / Cas / Eng / Fra

**Aules Docent**

Nom d'usuari:

Heu oblidat el nom d'usuari o la contrasenya?  
Les gales han d'estar habilitades en el vostre navegador

Contrasenya:

Recorda el nom d'usuari

**Inicia la sessió**

És la primera vegada que veniu ací?  
**Ajuda: reiniciar les contrasenyes de l'alumnat**

Per al personal docent, l'accés es realitza mitjançant el mateix usuari i contrasenya que s'utilitza a l'aula, i no és possible canviar la contrasenya a través d'aquesta plataforma.

Per a l'alumnat, el nom d'usuari coincideix amb el NIA i la contrasenya són les tres primeres lletres del cognom en minúscula seguides de la data de naixement, en format DDMMAA. Per exemple, una alumna nascuda el 18 d'octubre de 2003 de nom Laura Pérez Sancho tindrà com a contrasenya per181003.

4. En accedir a Aules, **has d'escriure la clau de matriculació CAPSULESCONNECTATS, en el requadre** que apareix a la part inferior de la pàgina, (baixa amb l'scroll la pantalla si no ho veus). Clica Intro i ja tindràs accés. Aquesta clau només te la demanarà la primera vegada que accedeixis. Després ja t'apareixerà el curs sempre.