

# PLAN DE ACTUACIÓN ANTE SITUACIONES DE EMERGENCIA PRODUCIDAS POR RIADAS O INUNDACIONES



**CEIP PRÍNCIPE D. JUAN MANUEL**

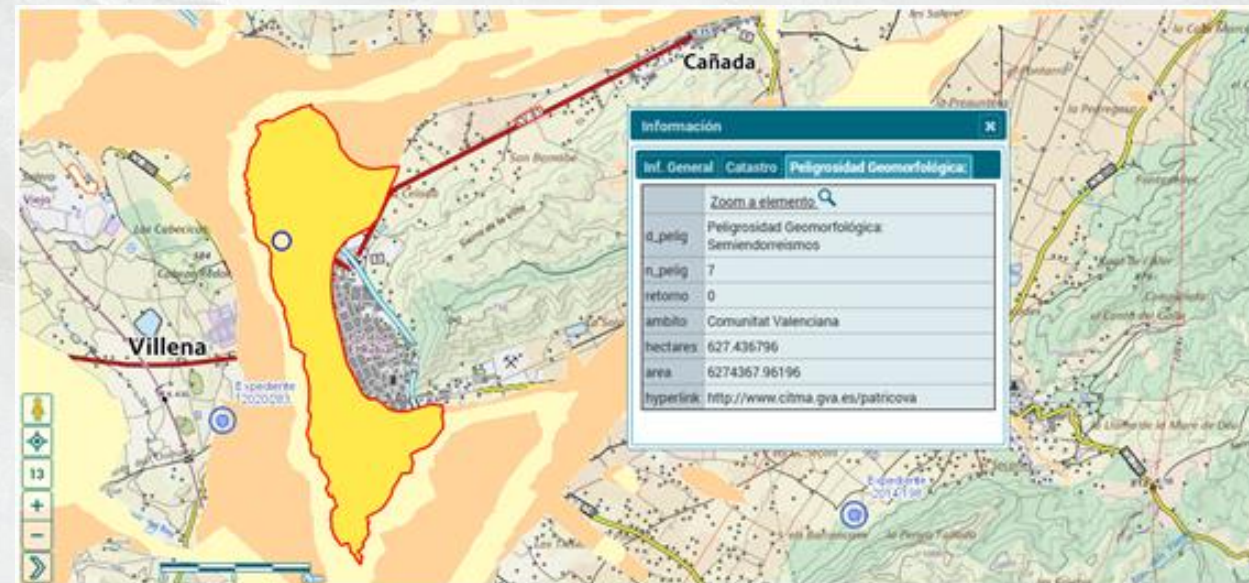




# El centro se encuentra ubicado en una zona catalogada de Peligrosidad Geomorfológica: Semiendorreismo .

Un endorreismo es una zona del territorio que no tiene desagüe, debido a que las condiciones topográficas cierran el paso del flujo superficial.

En caso de una precipitación importante, las aguas se acumulan en la parte más baja produciendo inundaciones de larga duración. Los cauces que drenan en estas zonas desaparecen formando normalmente un cono aluvial. Si el drenaje solamente se ve dificultado por una pendiente muy pequeña hablaremos de un semiendorreismo.





**El edificio de primaria, ubicado en aulas prefabricadas, está situado en el el recorrido de dicha rambla.**





# Escorrentía de agua. Rambla.



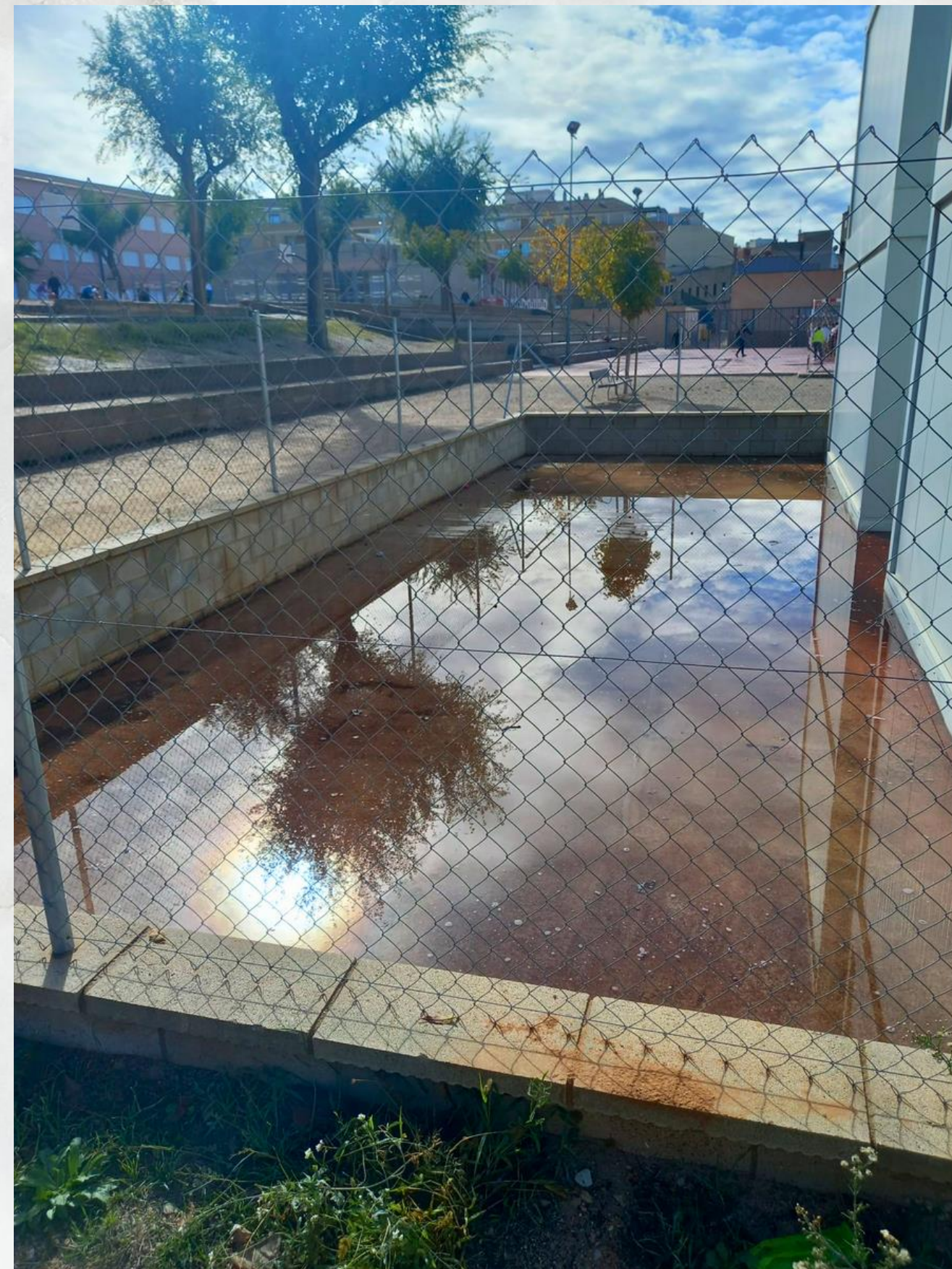
Imágenes reales de situaciones que se producen en el centro cuando llueve





**Imágenes reales de situaciones que se producen en el centro cuando llueve**





**Embalsamiento de agua.**





# **PLAN DE EMERGENCIA LLUVIAS TORRENCIALES E INUNDACIONES**



# AULARIO EDUCACIÓN INFANTIL



En caso de producirse fenómenos de lluvias torrenciales durante el período lectivo, se procederá al confinamiento en las aulas hasta la llegada de ayuda y/o recepción de órdenes por parte de los del / de la Jefe-jefa de emergencias o de los Servicios de Emergencia competentes.



# AULARIO EDUCACIÓN PRIMARIA Y UECO

En caso de producirse fenómenos de lluvias torrenciales durante el período lectivo se procederá, si fuera necesario, al confinamiento en las aulas. No se podrá llevar ningún objeto, mochila, material u objetos personales.

La subida se realizará cuando se reciba la señal. En orden y en silencio para poder oír las instrucciones con claridad y poder organizarnos de manera efectiva y ágil. El profesorado especialista ayudará en el tránsito entre aulas, con especial atención al alumnado con movilidad reducida.



PLANTA BAJA

El alumnado de la planta baja subirá a la planta superior y se ubicará en las aulas de su nivel. 4ºB con 4º A y 3ºA con 3º B.

El alumnado que esté en las aulas de música, religión, fisio y educación física volverán a sus aulas, en caso de primaria. Si el alumnado que está en esas aulas, es de infantil se ubicarán en las aulas de primero. El aula UECO "Antonio Ruescas Cañizares" también deberá subir a la primera planta y se repartirán entre las clases de 5º.



PLANTA 1



Se recomienda tener preparada alguna actividad tranquila para contener al grupo de alumnos y alumnas durante el tiempo que dure la emergencia.

No debe haber ningún alumno por los pasillos. Hasta que no esté todo el mundo ubicado se prohíbe salir al aseo. Las salidas al aseo se realizarán con acompañamiento de un adulto que asegure que el trayecto y el aseo se realizan de manera rápida y sin contratiempos.

La planta baja, susceptible de entrada de agua e inundación, debe quedar totalmente vacía, salvo por el personal que atiende la emergencia y deba establecer vínculos con los Servicios de Emergencia externos pertinentes.

Se permanecerá en situación de confinamiento hasta la llegada de ayuda y/o recepción de órdenes por parte de los del / de la Jefe-jefa de emergencias o de los Servicios de Emergencia competentes.

Una vez llegue la ayuda se seguirán de manera estricta las órdenes de evacuación para realizar la salida del edificio de manera ordenada y segura.

