

PLAN DE ACTUACIÓN ANTE EMERGENCIA



Plan de autoproteccion

CEIP Príncipe D. Juan Manuel. Curso 2023-2024



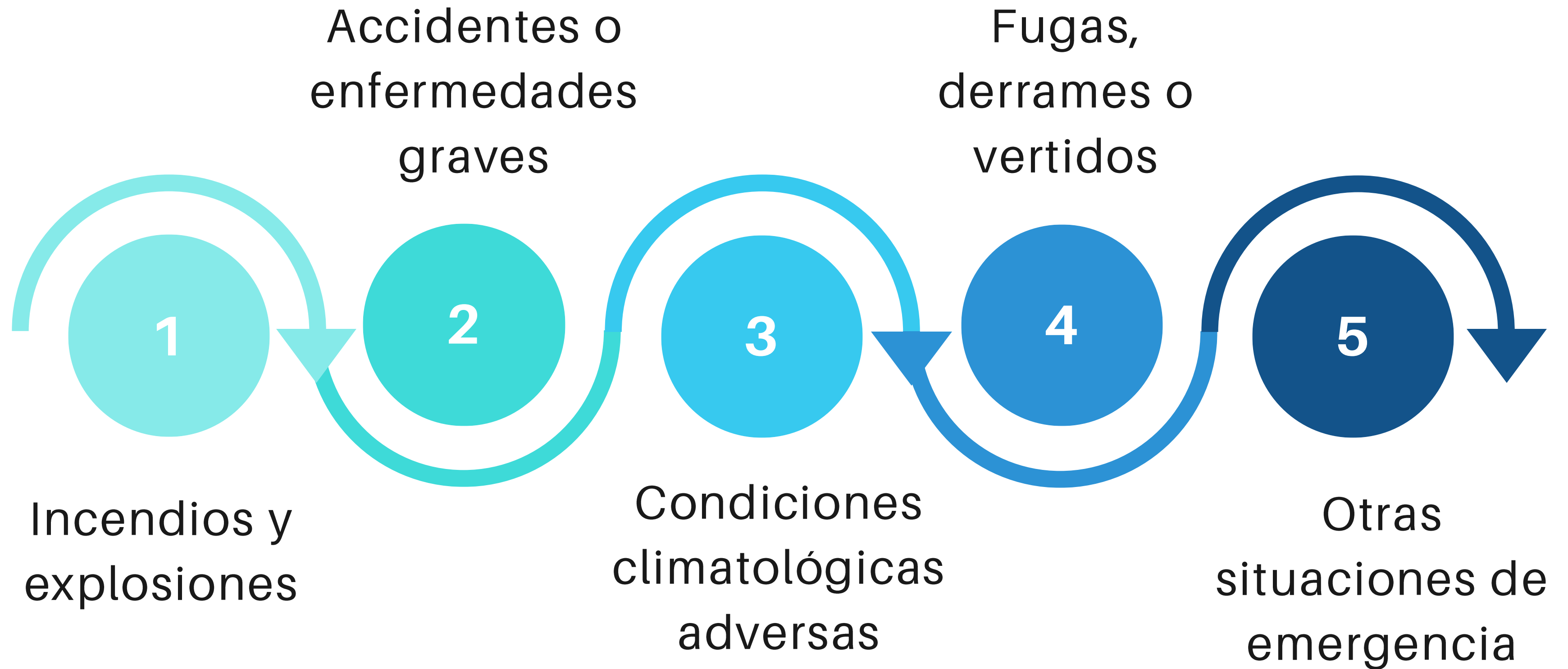
IDENTIFICACIÓN Y CLASIFICACIÓN DE LAS EMERGENCIAS

Porque no todas las emergencias son iguales

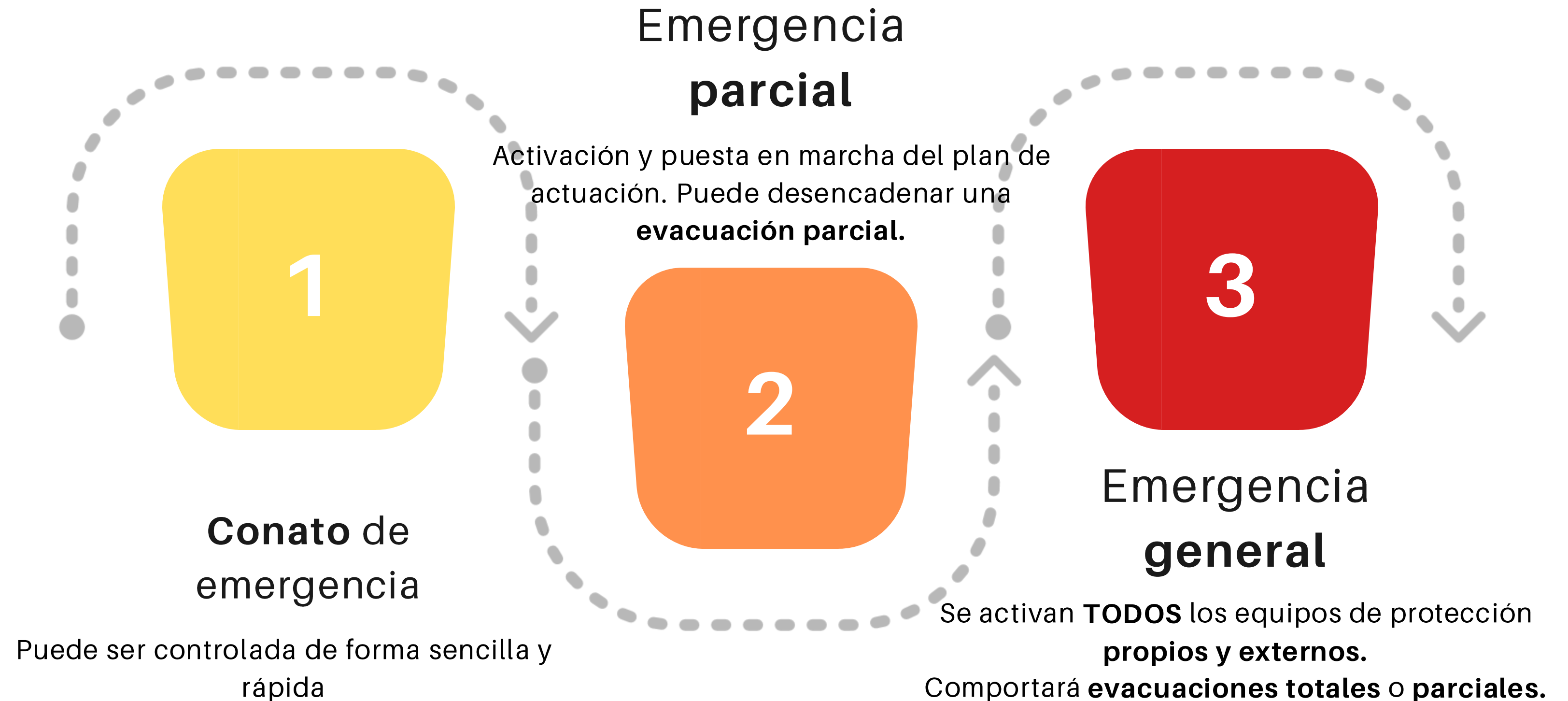
Conviene que toda la comunidad educativa entienda e identifique las posibles emergencias para poder intervenir bajo la misma forma.



EN FUNCIÓN DEL TIPO DE RIESGO



EN FUNCIÓN DE LA GRAVEDAD



EN FUNCIÓN DE LA OCUPACIÓN



PROCEDIMIENTOS DE ACTUACIÓN

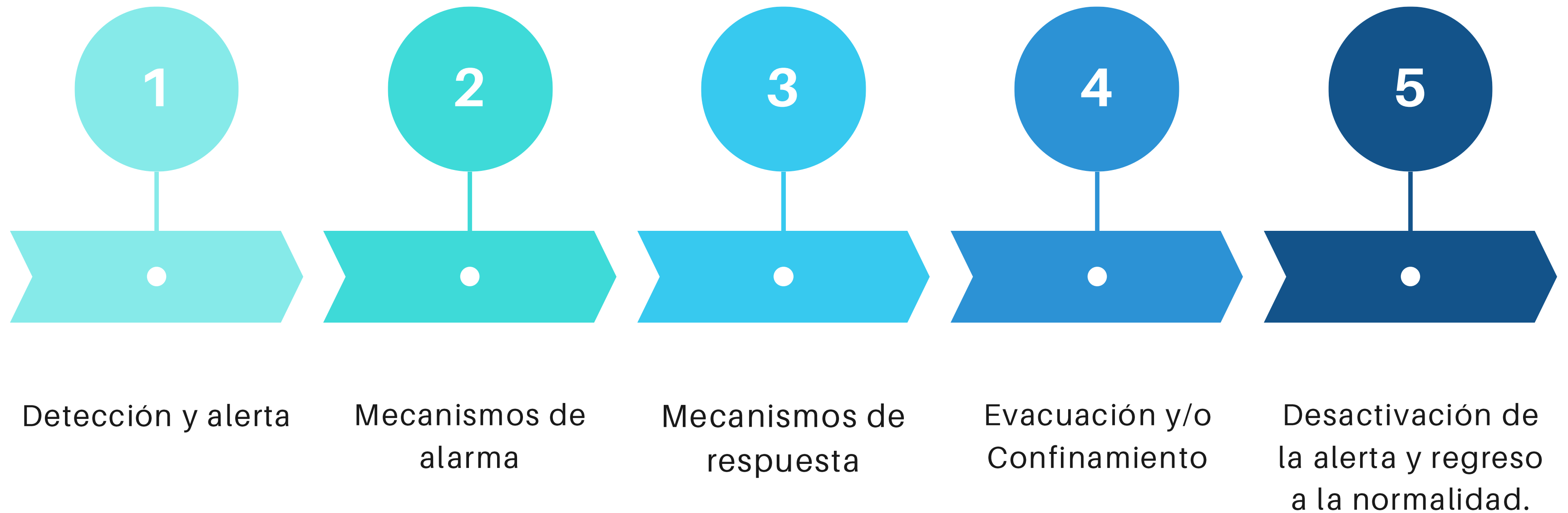
Porque no todas las emergencias son iguales

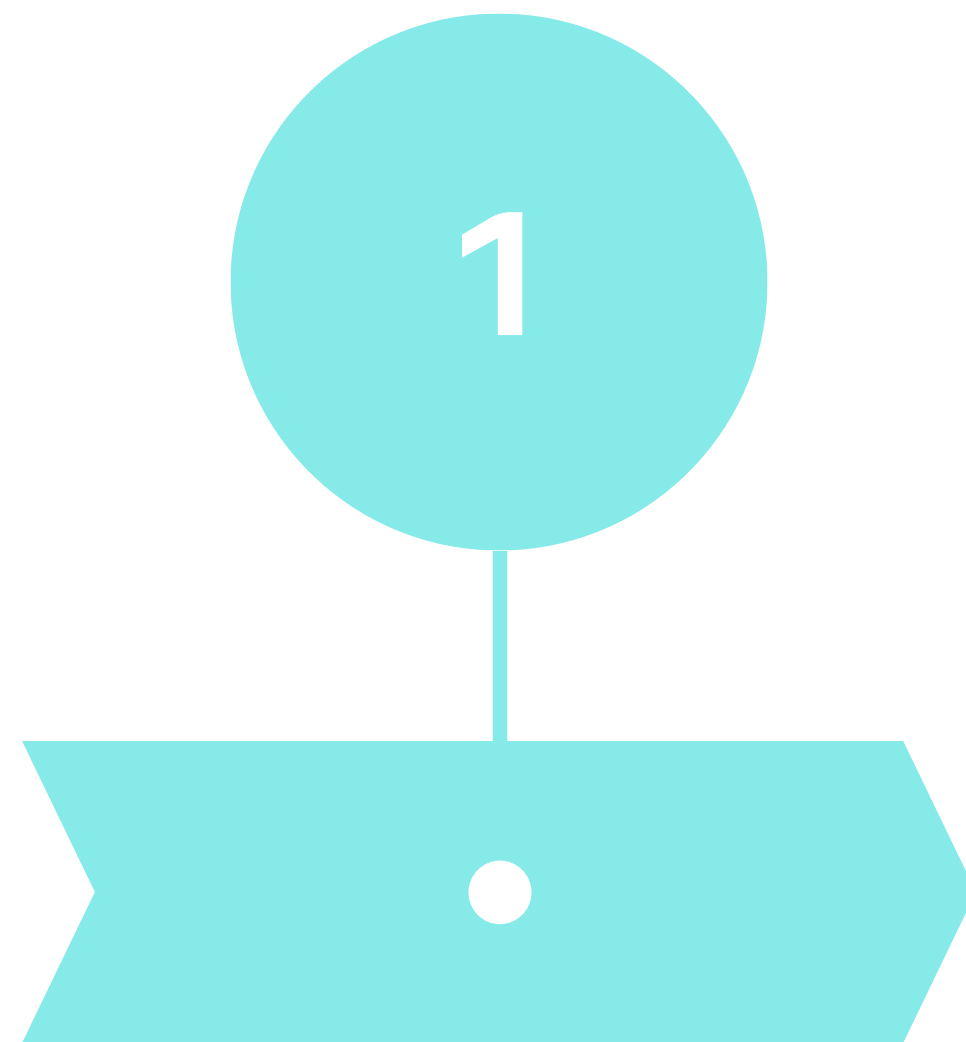
Conviene que toda la comunidad educativa entienda e identifique las posibles procedimientos para poder intervenir de manera coordinada.



PROCEDIMIENTOS DE ACTUACIÓN

Ante emergencias.

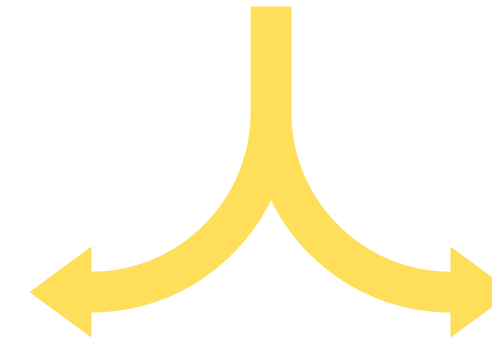




**Detección y
alerta**



La primera persona que observe la emergencia lo comunicará
inmediatamente



Centro de Coordinación de
Emergencias. Próxima a la
entrada y con línea telefónica
directa al exterior.

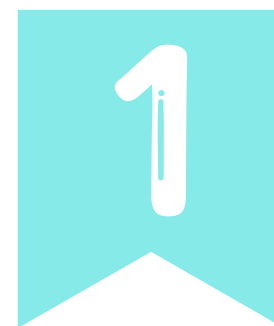
Jefe de Emergencias

Directora o Jefe de Estudios

o

Centro de Control

Elige siempre la opción más
rápida



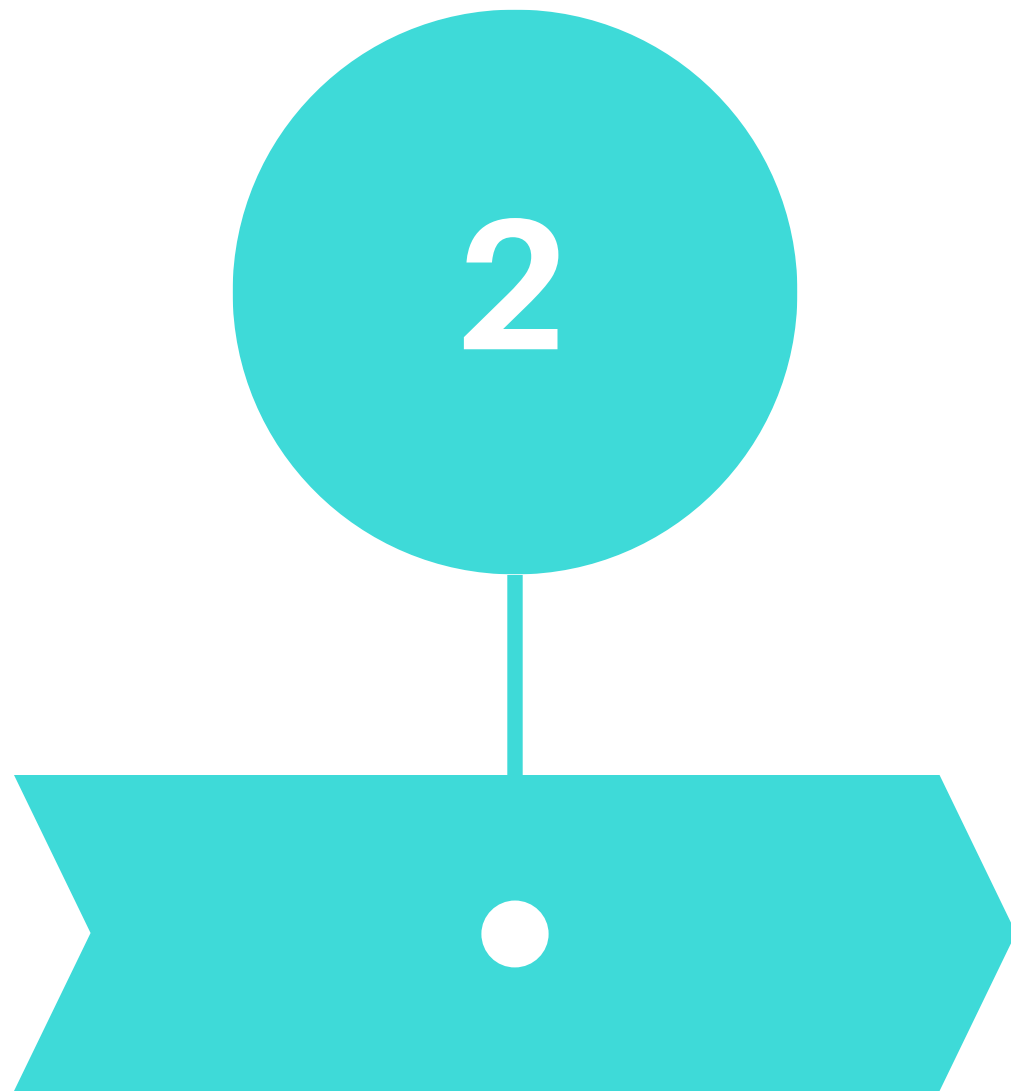
Identifícate y señala de forma precisa el lugar de
la emergencia.



Indica el tipo de emergencia, gravedad y
personas afectadas.



Alertar de las circunstancias que pudieran
agravar la situación.



Mecanismos de alarma

1



Persona que dará los avisos

- Aviso a trabajadores y usuarios del centro.
- Lo ordena la Jefa de Emergencias.
 - Por medios técnicos
 - Si no hubiera medios técnicos mediante el EAE (Equipo de Alarma y Evacuación)

2



Centro de Control

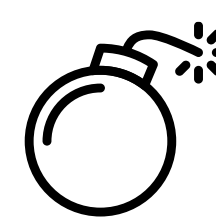
- Próximo a la entrada.
- Línea telefónica al exterior.
- Protocolos de llamada plastificadas y localizadas.
- Situaciones:
 - NORMALIDAD
 - EMERGENCIA
 - AMENAZA DE BOMBA

3



Jefa o jefe de Emergencia:

activará y coordinará los mecanismos de respuesta específicos para cada supuesto de emergencia contemplado



Los usuarios y trabajadores que no pertenezcan a la Brigada de Emergencias, seguirán las instrucciones que les transmitan el **Equipo de Alarma y Evacuación.**



Mecanismos de respuesta



El personal adscrito a la Brigada de Emergencias cumplirá las **tareas asignadas al Equipo en que estén integrados**, según el tipo de emergencia.

En el plan quedan definidas

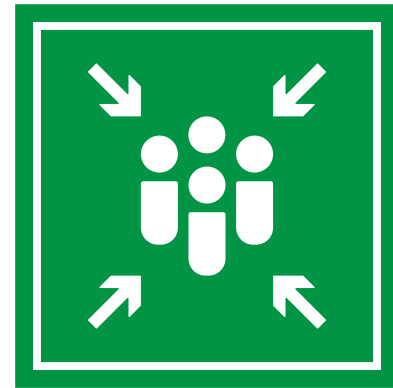
4



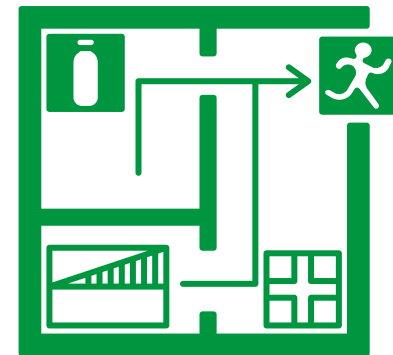
**Evacuación y/o
Confinamiento**



Las circunstancias de evacuación o confinamiento y las zonas determinadas al efecto.



Los puntos de reunión de las personas evacuadas.

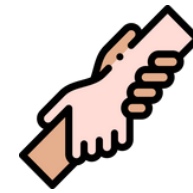


Los recorridos de evacuación al exterior del establecimiento.



Los medios y forma de transporte de heridos.

NORMAS GENERALES



AYUDAS

En general, ayudarse unos a otros.



PERSONAS CON DISCAPACIDAD

Dirigir y ayudar a las personas con discapacidad.



MOVILIDAD REDUCIDA

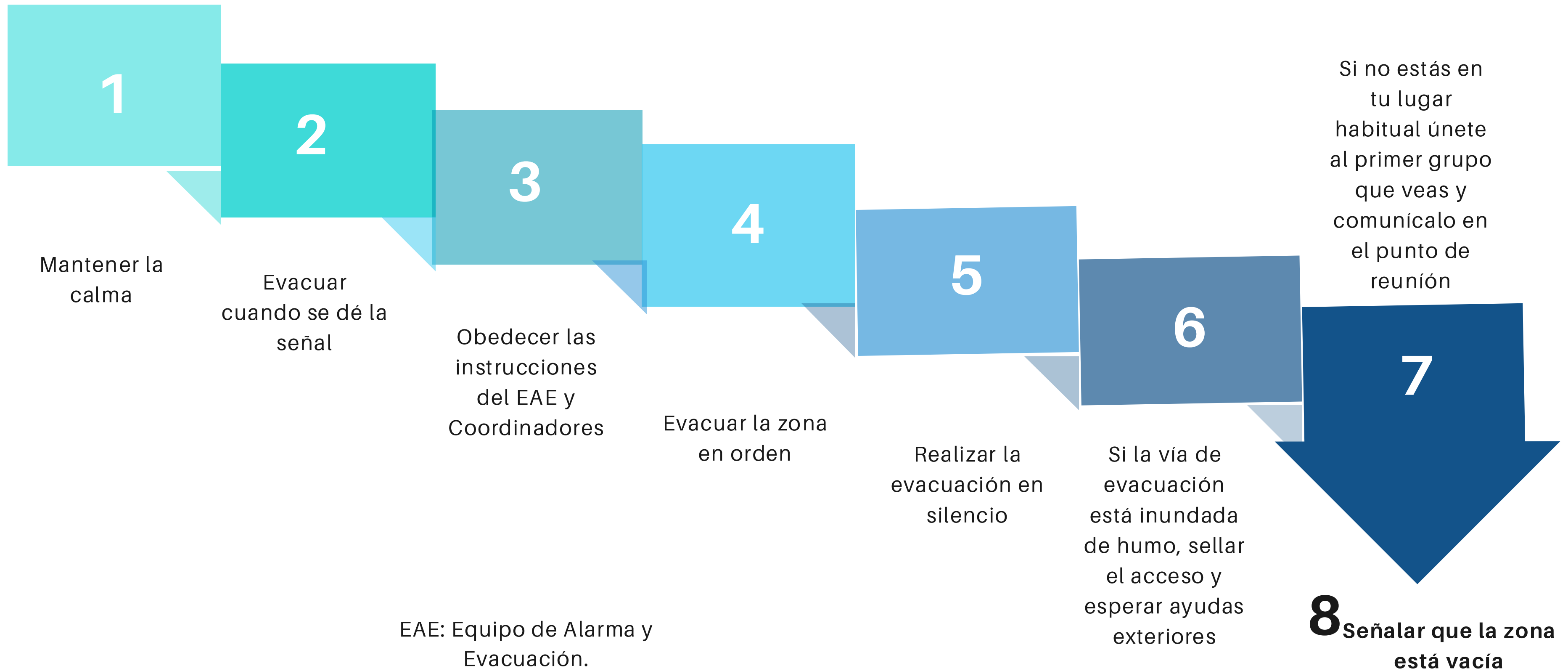
Transportar a las personas heridas o con movilidad reducida de una manera eficaz..



COMUNICACIÓN

Comunicar al EAE las incidencias observadas durante la evacuación.

INSTRUCCIONES DE EVACUACIÓN



PROHIBICIONES DURANTE LA EVACUACIÓN

- 1 Separarse del grupo
- 2 Dejar huecos en la fila
- 3 Llevar bultos o similares
- 4 Correr
- 5 Empujarse y atropellarse
- 6 Detenerse
- 7 Retroceder por algo o por alguien
- 8 Utilizar ascensores o elevadores
- 9 Abandonar los puntos de reunión



PRIMERAS

Prestación de las primeras ayudas

Las primeras ayudas son la intervención propia de la Brigada de Emergencias del centro. Cada persona de la Brigada está integrada en un equipo de trabajo y su intervención es fundamental hasta la llegada de las Ayudas Exteriores



Brigada de Emergencia del Centro



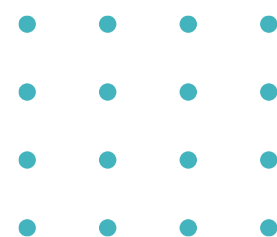
El Equipo de Alarma y Evacuación finaliza su tarea cuando se acaba la evacuación y se informa al Centro de Control las incidencias habidas durante la misma



Los otros Equipos finalizan sus tareas, en principio, cuando intervienen las Ayudas Externas, y en ese momento se ponen a su disposición para prestar la colaboración que soliciten



El Jefe de Emergencias no finaliza sus misiones hasta que las Ayudas Externas le informen de la resolución de la emergencia y ordena el regreso al Centro



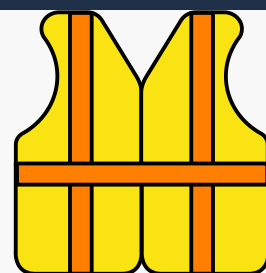


FINALIZACIÓN DE LA EMERGENCIA

El encargado de la Finalización de la Emergencia es el Jefe de la Emergencia.

Notificará a todo el personal, directamente o a través de Centro de Control, el final de la situación de emergencia y restablecimiento de la normalidad.

Brigadas de emergencia



Todos los componentes de la Brigada de Emergencias, en especial el Equipo de Alarma y Evacuación, deberán llevar una prenda de alta visibilidad para distinguirse del resto de los ocupantes

Jefe de emergencia y Jefe de Intervención

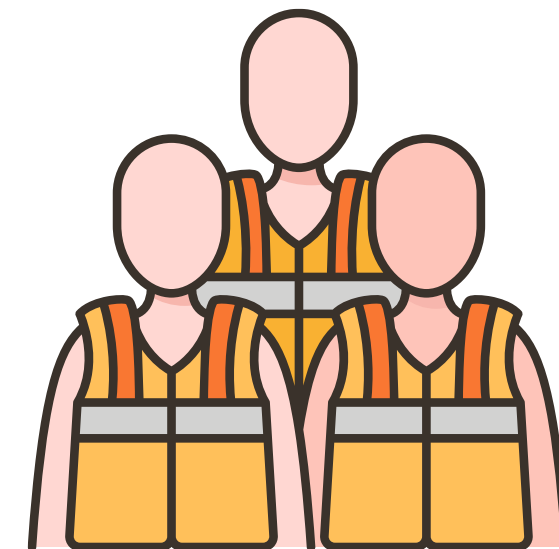


El Jefe de Emergencias y el Jefe de Intervención, la deberán llevar de otro color para distinguirse del resto de la Brigada y ser fácilmente localizables.



EQUIPOS

PERSONAS ENCARGADAS DE ATENDER LAS
EMERGENCIAS DE NUESTRO CENTRO





1

JEFE DE
EMERGENCIA

Cristina
Fran



2

JEFE DE
INTERVENCIÓN

Paco
Pablo



3

EQUIPO DE
PRIMERA
INTERVENCIÓN

Ángel
Esther

Ana Isabel Ivorra
Ana Terol/Mireya



4

EQUIPO DE
PRIMEROS
AUXILIOS

Fran
Noemí

Elena

Ana Isabel García



5

BRIGADA AYUDA
ALA
EVACUACIÓN

Marta
Jacob

Aula 19

Alicia

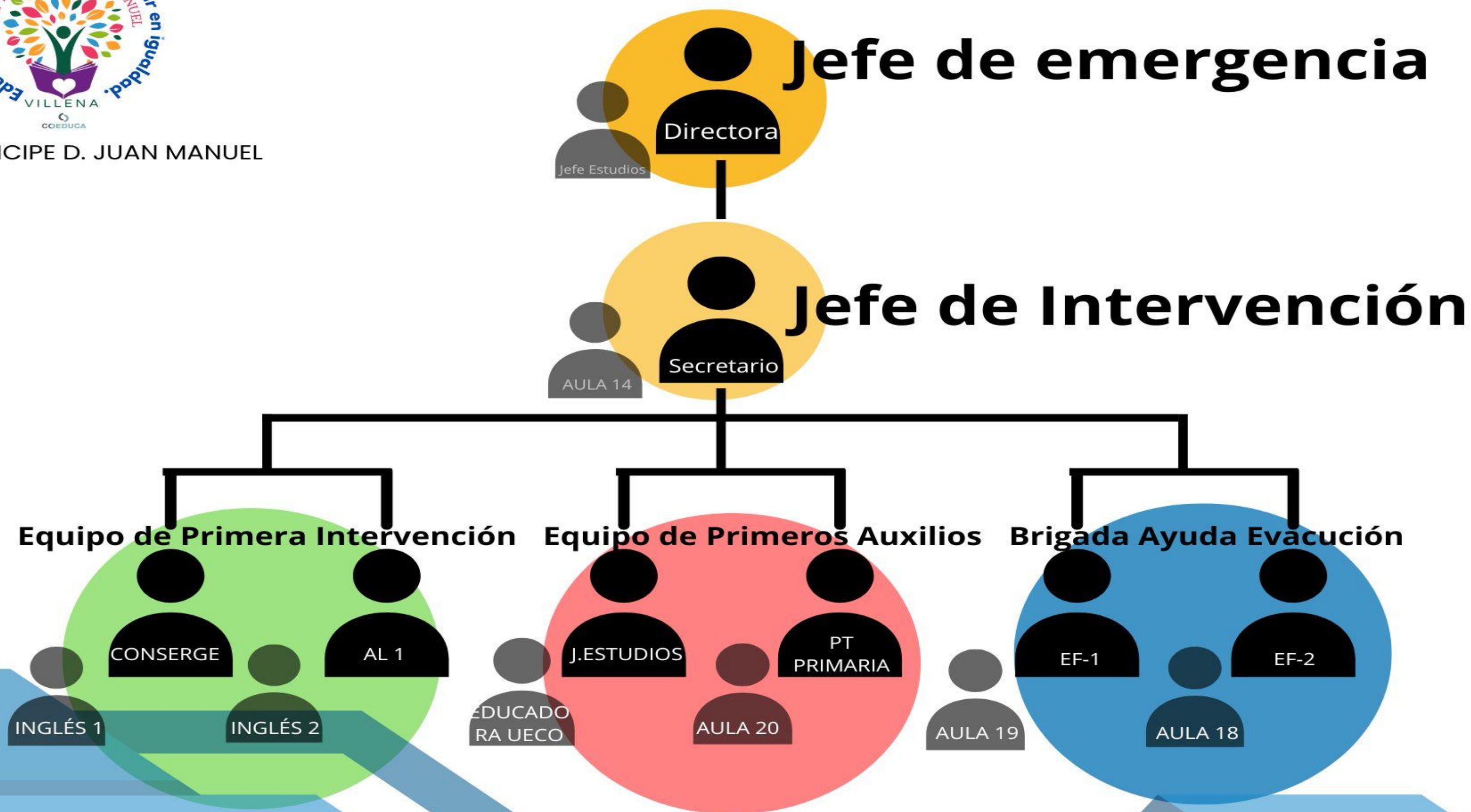
IDENTIFICACIÓN DE EQUIPOS. PREFABRICADAS

En caso de emergencia



CEIP PRÍNCIPE D. JUAN MANUEL

EDIFICIO DE PRIMARIA





1

JEFE DE
EMERGENCIA

Cristina
Fran



2

JEFE DE
INTERVENCIÓN

Angel
Paco



3

EQUIPO DE
PRIMERA
INTERVENCIÓN

Isa
Aranxa/Leticia
Esther
Laura



4

EQUIPO DE
PRIMEROS
AUXILIOS

Rosa López
Marga
Anto



5

BRIGADA AYUDA
ALA
EVACUACIÓN

Alba
Silvia
Marta
Jacob

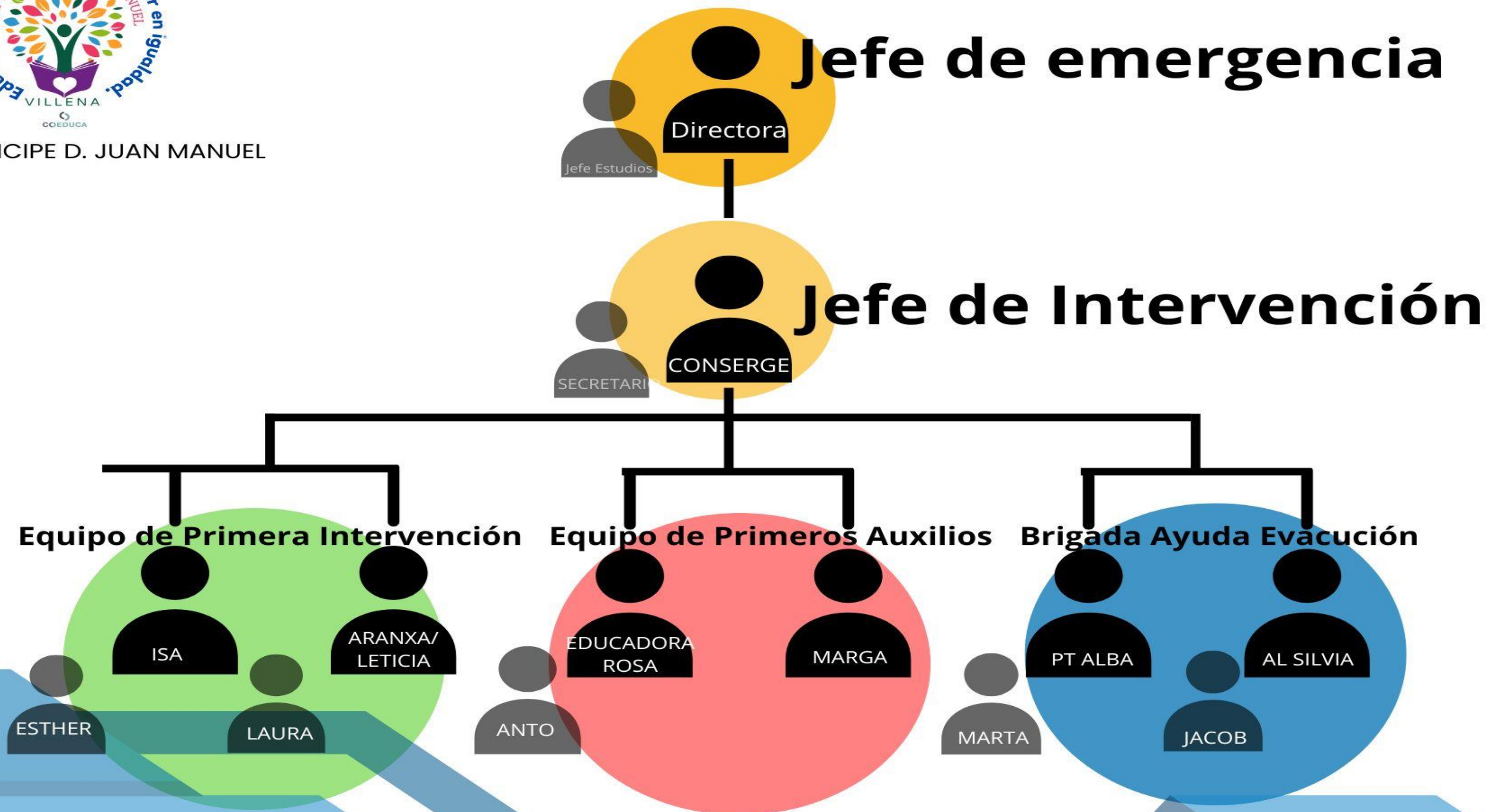
IDENTIFICACIÓN DE EQUIPOS. INFANTIL

En caso de emergencia



CEIP PRÍNCIPE D. JUAN MANUEL

EDIFICIO DE INFANTIL





FUNCIONES

¿Qué tengo que hacer?

persona que descubre el siniestro

Mantener la calma

No gritar

Comunicar la emergencia al centro de control
(Dirección, secretaría o Conserjería)

Centro de control

Efectuar las llamadas de emergencia
siguiendo el orden establecido

Dar los avisos de emergencia por el
procedimiento establecido

Seguir las instrucciones de
la Jefa de Emergencia

Ordenar las evacuaciones
totales o parciales, según
indique La Jefa de
Emergencia

Jefa de emergencia

Recibir las Alarmas desde el Centro de Control

Declarar el tipo de Emergencia

Acudir al Centro de Control

Recibir los partes de incidencias

Recibir e informar a las
Ayudas Exteriores
requeridas.

Jefe de Intervención

Acudir al lugar de la emergencia

Coordinar los equipos que intervienen en la
resolución de la emergencia.

