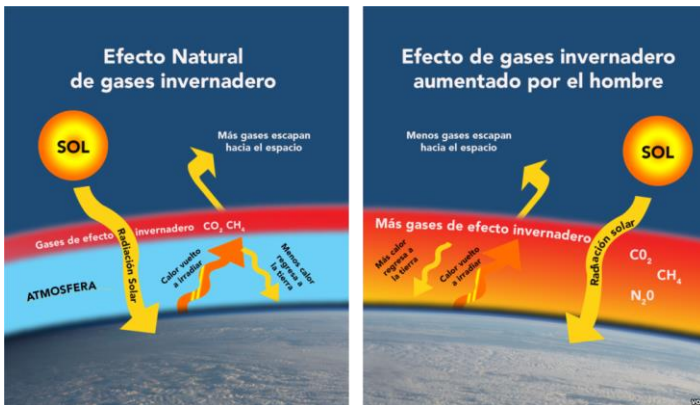


QUÈ ÉS EL CANVI CLIMÀTIC?

El **canvi climàtic** és el canvi de clima produït per l'activitat humana, que altera la composició de l'atmosfera mundial.

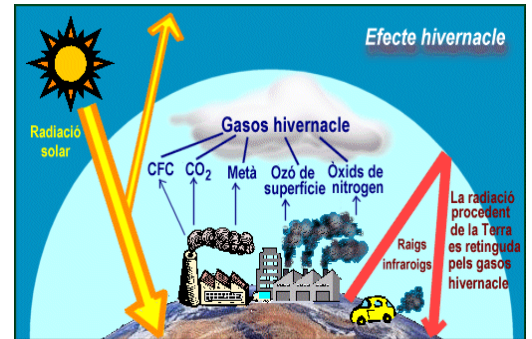
Una de les causes del canvi climàtic és l'**efecte hivernacle**.

A l'atmosfera hi ha una sèrie de gasos (sobretot el vapor d'aigua i el diòxid de carboni) que tenen un efecte d'hivernacle, és a dir, absorbeixen i reemetten la radiació infraroja que emet la superfície del planeta Terra. D'aquesta manera, impedeixen que part d'aquesta radiació escapi a l'espai exterior i contribueixen que la temperatura mitjana de l'aire es calfe, i siga d'uns 15 °C, una temperatura apta per a la vida. L'**efecte d'hivernacle** és, per tant, un fenomen natural de l'atmosfera.



El **problema** actual és que la quantitat d'aquests gasos naturals amb efecte d'hivernacle a l'atmosfera ha augmentat, degut a la gran **contaminació** de gasos que les persones "aboquem" a l'atmosfera, i està creant una capa que impedeix que el calor s'escape. Això causa un escalfament del planeta que provoca l'efecte hivernacle i per tant desastres naturals.

El principal gas que causa el canvi climàtic és el vapor d'aigua, però darrerament han augmentat gasos com el **diòxid de carboni**, emès per la crema de combustibles fòssils, com el petroli, el carbó o el gas natural. Altres gasos causants són el **metà** que s'origina per fermentacions sense oxigen (energia, abocadors, deixalles, molta granja i per tant excés de vaques i porcs, etc.), o l'**òxid nítrós** (causat per l'eliminació de deixalles i l'ús de fertilitzants), també causen el canvi climàtic. Per últim els **CFC (gasos clorofluorocarbonats)**, que provenen dels aerosols, neveres i aparells d'aire condicionat entre d'altres.



Degut a aquestes causes, podria incrementar-se ↑↑↑ la temperatura mitjana del Planeta. Una elevació d'uns pocs graus en la temperatura mitjana de la Terra podria provocar una alteració en el clima denominada "**canvi climàtic**". El canvi climàtic comportaria **efectes negatius** sobre el Planeta, com per exemple:



SEQUERA



INUNDACIONS



Creiximent del nivell del mar pel desglaç polar

FENÒMENS CLIMÀTICS



ENFERMETATS RESPIRATÒRIES PER CONTAMINACIÓ

ETC.

QUÈ PUC FER JO?



ESTALVIAR ENERGIA

- APAGAR LES LLUMS QUE NO ES NECESSITEN



- ANAR A L'ESCOLA AMB TRANSPORT PÚBLIC, BICICLETA, CAMINANT...



ESTALVIAR AIGUA



EVITAR UTILITZAR PLÀSTICS, BOSES, PAPER D'ALUMINI...

RECICLAR



PAPER I CARTRÓ



PLÀSTIC

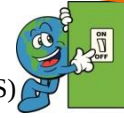


VIDRE

QUÈ PODEN FER DES DE CASA?

ESTALVIAR ENERGIA

- APAGAR LES LLUMS QUE NO ES NECESSITEN
- AMB COMPTE AMB EL STAND BY (UTILITZAR REGLETES)
- INSTAL·LACIÓ DE LLUMS LED



TEMPERATURA IDEAL DE L'AIRE A L'ESTIU 25°-27°
TEMPERATURA IDEAL DE L'AIRE A L'HIVERN 21°

CANVIAR-SE A UNA COMPANYIA DE LLUM VERDA
UTILITZA ENERGIA 100% RENOVABLE
INCLÚS POT SER MÉS ECONÒMICA I PODRÀS ESTALVIAR!



EVITAR UTILITZAR PLÀSTICS, BOSES...



NO viertes el aceite en el fregadero

contaminas el agua y la flora y la fauna muere.

NO CONTAMINAR

- ÚS RACIONAL DE L'AUTOMÒBIL
- COMPRAR COTXE, UTILITZAR TRANSPORT PÚBLIC
- UTILITZAR ALTRES MITJANS (BICICLETA, CAMINAR...)
- NO TIRAR L'OLI NI CONTAMINANTS PER LA PICA



PLANTAR ARBRES I CONSERVAR ELS QUE TENIM

RECICLAR:



PLÀSTIC



VIDRE



PAPER I CARTRÓ



OLI



ALTRES

TAMBÉ PODEM AJUDAR AL PLANETA DISMINUINT EL CONSUM DE CARN, JA QUE PRODUÏX MOLTS GASSOS CONTAMINANTS I REQUEREIX MOLTÍSSIMA AIGUA LA SEVA ELABORACIÓ.

EVITAR COMPRAR PRODUCTES PROCESSATS, I PER TANT ENVIASSATS EN PLÀSTICS

¿QUE HAGO CON EL ACEITE?



La clave es lograr que el aceite no se mezcle con el agua u otros residuos.

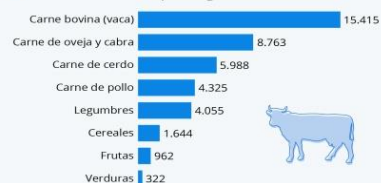
¡No lo tires al drenaje!



Viértalo en un tetrapak bien sellado. (puedes utilizar cinta) o bien, en una botella de pet bien cerrada.

GUARDAR EN UNA BOTELLA I TIRAR EN UN ECOPARC O CONTENIDOR ESPECÍFIC PER A L'OLI

15.000 litros de agua por cada kg de carne de vaca
Gasto de agua total ocasionado por el consumo de alimentos (en litros por kilogramo)



emisiones ganadería industrial = emisiones transporte

Fuentes: Mekonnen, Hoekstra via Water Footprint Network



statista