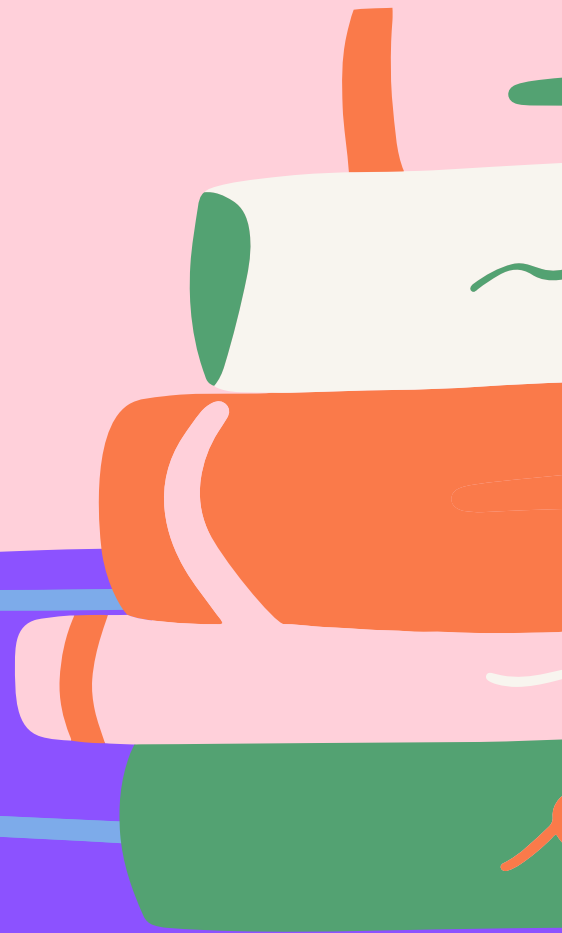


**Presentación
programa piloto
experimental
COEDUCACENTRES**

CEP AZORÍN SANTA POLA





1. CONTEXTUALIZACIÓN DEL ESTADO DE LA IGUALDAD EN EL CENTRO TENIENDO EN CUENTA LA PARTICIPACIÓN EN EL PROYECTO COEDUCACENTRES Y LA PANDEMIA.

**2. LISTADO DE ACCIONES
COEDUCATIVAS A
DESARROLLAR POR EL
CENTRO MOTIVADAS POR
LA PARTICIPACIÓN EN EL
PROGRAMA
COEDUCACENTRES.**



**ACCIONES QUE
DESARROLLAMOS
ACTUALMENTE**

**PATIOS
ACTIVOS**

**BIBLIOTECA
DE
EMOCIONES**

**AULA DE LA
PAZ**

CONVIPOLA

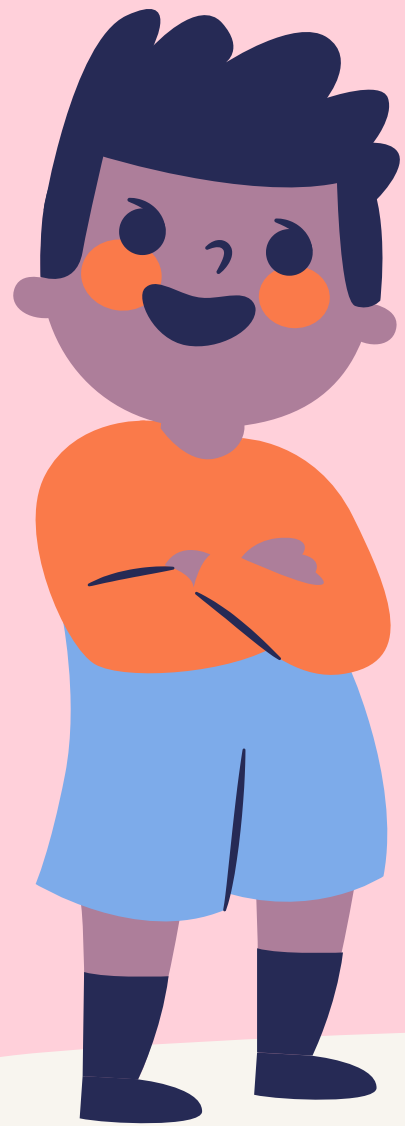
**ACCIONES QUE VAMOS A
INICIAR**

**REVISIÓN
DEL PE**

**BANCO DE
RECURSOS
IGUALDAD Y
DIVERSIDAD
SEXUAL**

**PROYECTO
INTERDISCIPLINAR
BIBLIOTECA-
EMOCIONES-MEDIO
AMBIENTE**

**3. CALENDARIZACIÓN DE
LAS ACCIONES**
priorizadas para los
cursos 21/22 y 22/23 y de
qué forma se
desarrollarán.



A continuación presentamos el CRONOGRAMA con las diferentes actividades que pretendemos llevar a cabo en los próximos cursos.

	CURSO 20/21	CURSO 21/22	CURSO 22/23
PATIOS ACTIVOS	Fase inicial. Evaluación y propuestas de mejora.	Fase de desarrollo y ampliación de la formación.	Fase de desarrollo.
AULA DE LA PAZ	Fase de desarrollo (Paralizada por la pandemia)	Fase de desarrollo.	Continuidad.
BIBLIOTECA ESPECÍFICA DE EMOCIONES E IGUALDAD	Fase inicial.	Ampliación.	Ampliación.
ASOCIACIÓN CONVIPOLA	Continuidad.	Continuidad.	Continuidad.



	CURSO 20/21	CURSO 21/22	CURSO 22/23
PEC	Análisis de debilidades del PEC anterior y recopilación de documentación necesaria para elaborar un PEC práctico.	Fase de elaboración.	Continuidad.
BANCO DE RECURSOS	Fase inicial.	Fase de elaboración.	Continuidad.
PROYECTO INTERDISCIPLINAR	Fase de planificación.	Fase inicial. Evaluación y propuestas de mejora.	Fase de desarrollo.





4. LA RELACIÓN ENTRE: LAS ACCIONES COEDUCATIVAS PROPUESTAS PARA LOS CURSOS 21/22 Y 22/23 Y EL DOCUMENTO DE CENTRO EN EL QUE DEBEN QUEDAR REFLEJADAS.

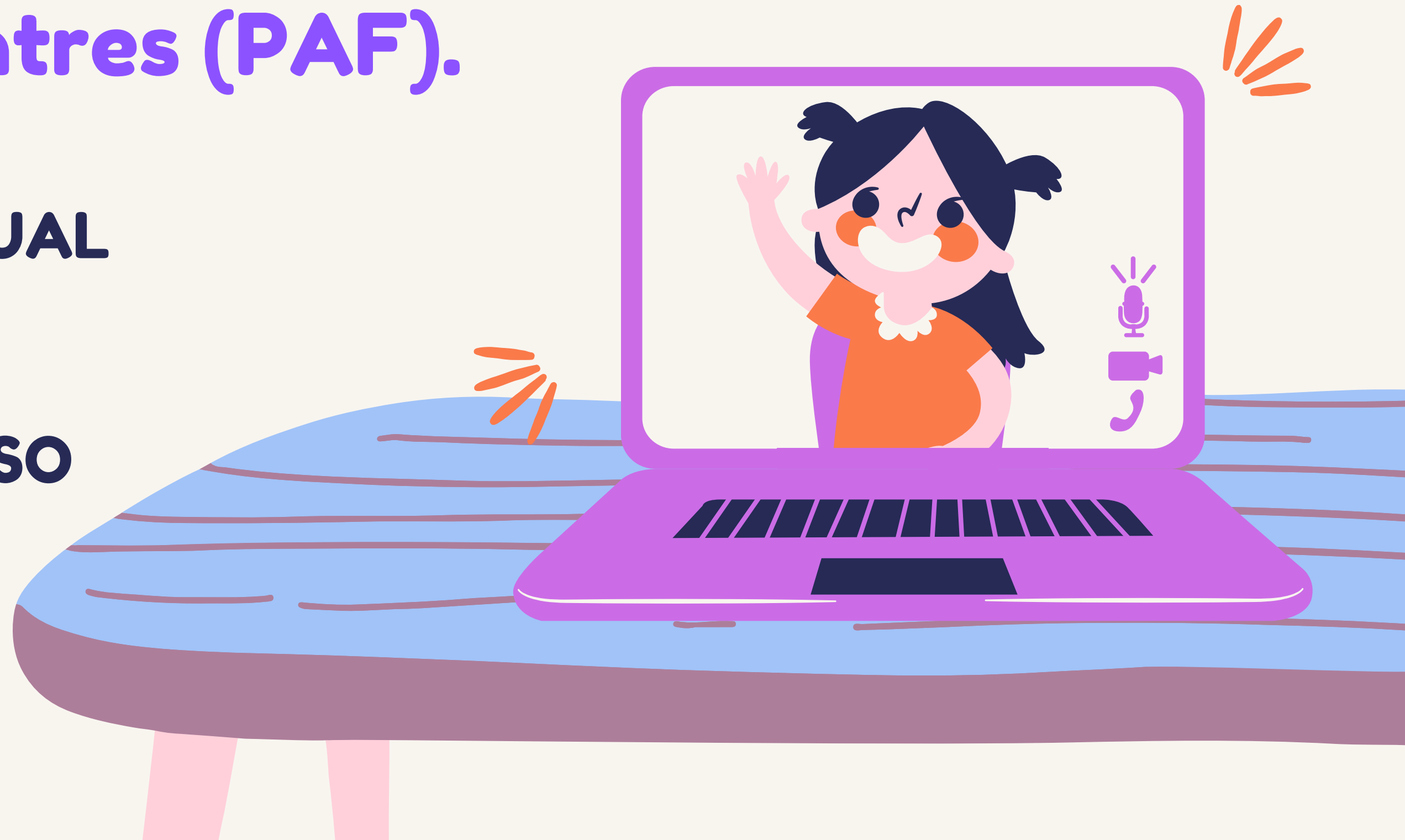
Todas las acciones propuestas en materia de igualdad y convivencia deben quedar reflejadas en el PIC del centro (Proyecto de igualdad y convivencia).

En nuestro caso nuestro PIC se encuentra recién iniciado pero este curso vamos a hacer una pequeña ampliación justificada por nuestra participación en el proyecto piloto COEDUCACENTRES.

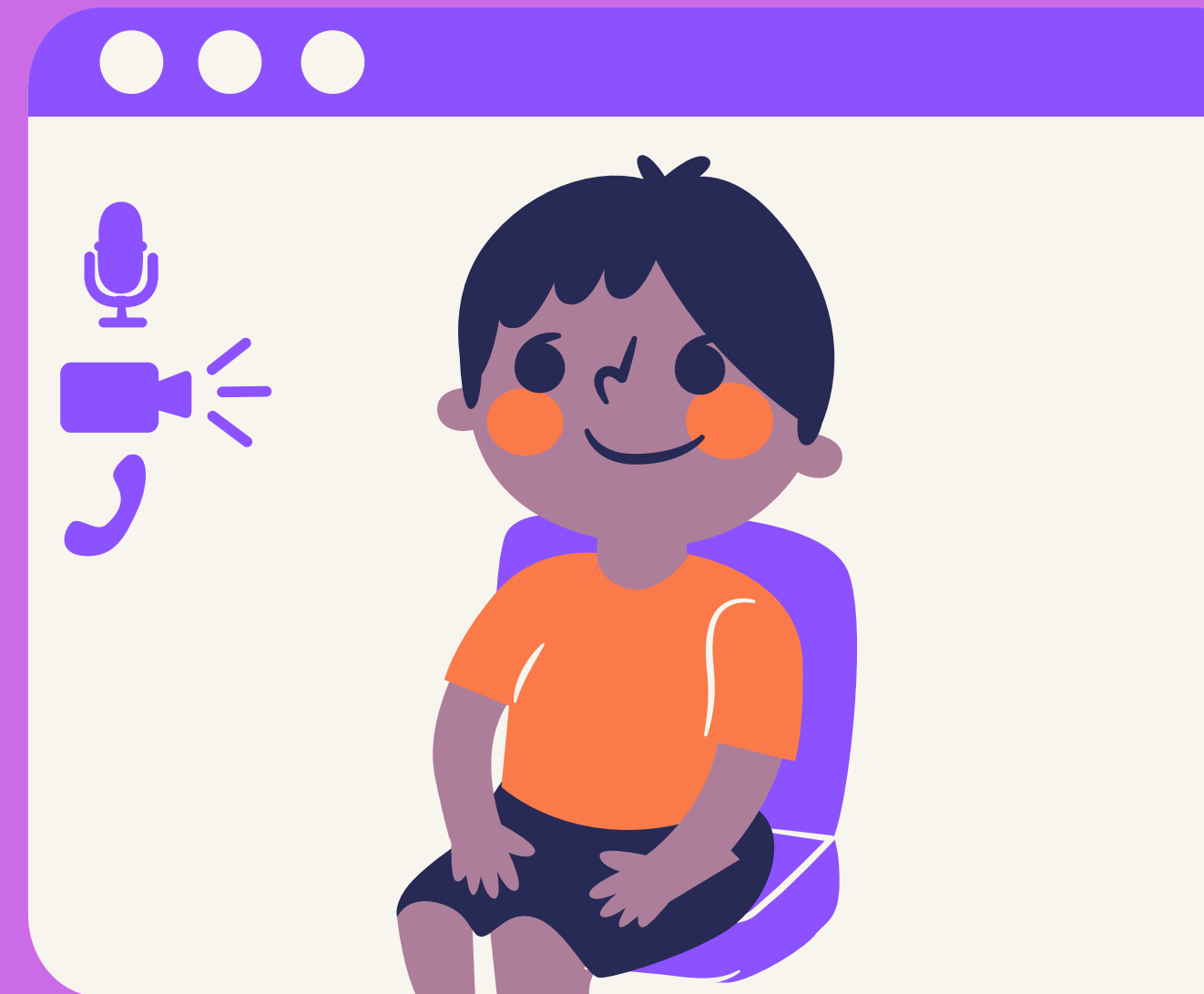
5. Necesidades formativas surgidas por la participación en coeducacentres (PAF).

1. EDUCACIÓN SEXUAL

2. DETECCIÓN ABUSO SEXUAL



6. VALORACIÓN DE LA PARTICIPACIÓN EN LA FORMACIÓN PILOTO Y EXPERIMENTAL COEDUCACENTRES Y PROPUESTAS DE MEJORA.



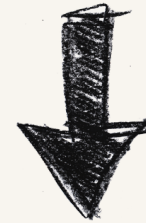
FORTALEZAS

FORMACIÓN TEÓRICA



CALIDAD Y
PROFESIONALIDAD DE LOS
PONENTES

EQUIPO MOTOR



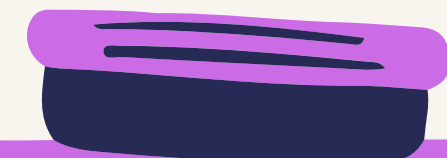
SESIONES
DINÁMICAS Y
AMENAS

PARTICIPACIÓN DE
FAMILIAS,
ALUMNADO Y
OTRO CENTRO

ACTUALIZACIÓN DE
DOCUMENTOS

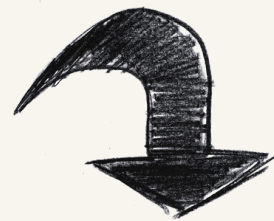


REVISIÓN Y
MODIFICACIÓN DE
NUESTRO PE Y
NUESTRO PIC



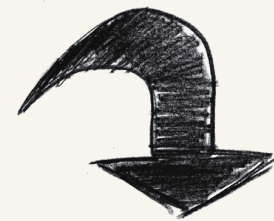
DEBILIDADES

FORMACIÓN TEÓRICA



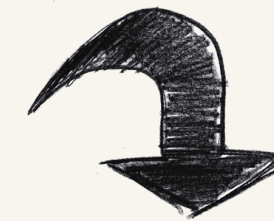
NUESTRO
PROFESORADO YA
HABÍA RECIBIDO
UNA FORMACIÓN
PREVIA

EQUIPO MOTOR



ACTIVIDADES
PRÁCTICAS PARA
IMPLEMENTAR EN
EL AULA

ACTUALIZACIÓN DE
DOCUMENTOS



NOS GUSTARÍA
DISPONER DE UNA
GUÍA PARA SABER
QUÉ DEBE
CONTENER UN
BUEN PE Y UN BUEN
PIC



ACTIVIDADES REALIZADAS EN EL CEP AZORÍN EN LOS ÚLTIMOS CURSOS

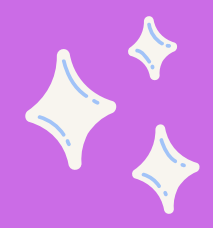


ACTIVIDADES REALIZADAS EN EL CEP AZORÍN EN LOS ÚLTIMOS CURSOS





5-6
CEP AZORÍN



GRACIAS POR VUESTRA ATENCIÓN

