

ORIENTACIÓ ACADÈMICA

4T ESO

CURS 2025/26

UNA PERSONA POT CANVIAR EL
SEU FUTUR, CANVIANT LA SEUA
ACTITUD

Clot del Mera



ASPECTES DE L'ORIENTACIÓ ACADÈMICA I PROFESSIONAL PER A PRENDRE UNA BONA DECISIÓ

1. CONÉIXER-SE A SI MATEIX

2. CONÉIXER EL SISTEMA EDUCATIU



CONÉIXER-SE A SI MATEIX

Conéixer: Tindre en compte les meues preferències i possibilitats.

→ Programa on-line amb informació acadèmica, i qüestionaris.

ORIENTALINE

<https://elorienta.com/movil//?yafxb=42067>

Test autoaplicable compost de diverses escales que donen com a resultat un consell orientador sobre les ocupacions més adequades a l'alumnat.

QÜESTIONARIS D'INTERESSOS PROFESSIONALS

EDUCAWEB:

<https://www.educaweb.com/orientacion/intereses-profesionales/>

→ També teniu un test d'interessos universitaris

<https://www.aplicaciones.info/utiles/optestun.htm>

Fes foto, amb el mòbil als resultats del tests i guarda-la.

CONÉIXER EL SISTEMA EDUCATIU

Per saber quines
opcions tindrà
el curs que ve.

Tant si aprobe,
com si no

ACCÉS AL MÓN LABORAL

AMB TITOL E.S.O

FORMACIÓ A TRAVÉS DEL LABORA, FOREM

ENSENYANCES DE RÈGIM ESPECIAL

Cicle Formatiu GRAU MITJÀ
Títol de tècnic

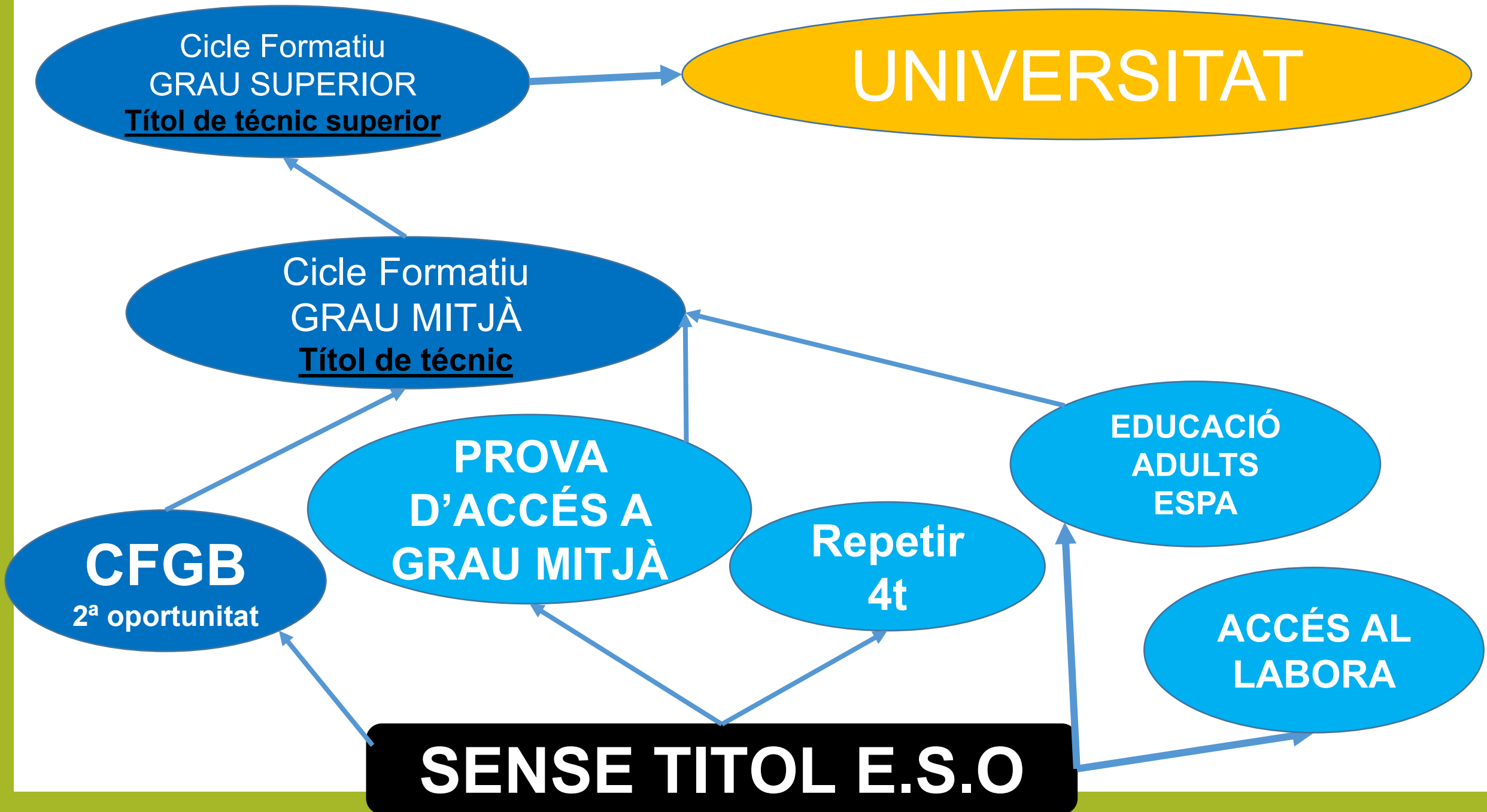
BACHILLERAT

Cicle Formatiu GRAU SUPERIOR
Títol de tècnic superior

PAU

Part voluntaria Pau

UNIVERSITAT



UNIVERSITAT

Cicle Formatiu
GRAU SUPERIOR
Títol de tècnic superior

Cicle Formatiu
GRAU MITJÀ
Títol de tècnic

PROVA
D'ACCÉS A
GRAU MITJÀ

Repetir
4t

EDUCACIÓ
ADULTS
ESPA

ACCÉS AL
LABORA

CFGB
2ª oportunitat

SENSE TITOL E.S.O

**TINC EL TÍTOL
DE GRADUAT EN
E.S.O.**

- **BATXILLERAT**
- **FP. DE GRAU MITJÀ**
- **ENSENYANCES DE RÈGIM ESPECIAL: (EOI, Música Dansa, Arts plàstiques i disseny, Art Dramàtic i Ensenyances esportives)**
- **FORMACIÓ A TRAVÉS DEL LABORA, FOREM...**
- **ACCÉS AL MÓN LABORAL: LABORA, ETTS,**

**NO
TINC EL TÍTOL
DE GRADUAT EN
E.S.O.**

- **REPETIR 4t DE L'ESO**
- **CFBG de 2^a oportunitat (CIPFP Eduardo Merello) +17 anys**
- **PROVA D'ACCÉS A CICLES FORMATIUS +17 anys**
- **EDUCACIÓ PERMANENT D'ADULTS +18 anys**
- **FORMACIÓ A TRAVÉS DEL LABORA, FOREM...**
- **ACCÉS AL MÓN LABORAL: LABORA, ETTS,**



CRITERIS AVALUACIÓ :

-S'OBTE TÍTOL ESO QUAN ES TENEN TOTES LES ASSIGNATURES i/o ÀMBITS DE L'ETAPA SUPERATS

-O a decisió de l'equip docent. Titularà l'alumnat que haja assolit les competències establides i haja aconseguit els objectius de l'etapa.

No hi ha avaluació extraordinària

Avaluació final ESO: 15 i 16 Juny 2026?????

Entrega de notes: 18 Juny 2026?????



FORMACIÓ PROFESSIONAL

COM S'ORGANITZA LA F.P.?

LA FORMACIÓ PROFESSIONAL S'ORGANITZA EN 3 NIVELLS :

❖ GRAU BÀSIC

❖ GRAU MITJÀ

❖ GRAU SUPERIOR



CURSOS D'ESPECIALITZACIÓ

Són cursos més curts, i que responen de manera ràpida a les novetats que es produïxen en el sistema laboral

LES FAMÍLIES PROFESSIONALES

1. Activitats Físiques i Esportives
2. Administració i Gestió
3. Agrària
4. Arts Gràfiques
5. Arts i Artesania
6. Comerç i Màrqueting
7. Edificació i Obra Civil
8. Electricitat i Electrònica
9. Energia i Aigua
10. Fabricació Mecànica
11. Hostaleria i Turisme
12. Imatge Personal
13. Imatge i So
14. Indústries alimentàries
15. Indústries Extractives
16. Informàtica i Comunicacions
17. Instal·lació i Manteniment
18. Fusta, Moble i Suro
19. Marítim Pesqueres
20. Química
21. Sanitat
22. Seguretat i Medi Ambient
23. Servicis Socioculturals i a la Comunitat
24. Tèxtil, Confecció i Pell
25. Transport i Manteniment de vehicles
26. Vidre i Ceràmica

CICLES FORMATIUS DE GRAU MITJÀ

QUAN ACABE UN CFGM :

Tindrà una Titulació: «Tècnic mitjà en...»

Opcions en finalitzar:

- Cursar Cicle Formatiu Grau Superior
- Incorporar-se món laboral. LABORA
- Cursos d'especialització



OFERTA FORMATIVA DE GRAU MITJÀ ALS IES DEL CAMP DE MORVEDRE



CICLES FORMATIUS DE GRAU MITJÀ – ALS IES DEL CAMP DE MORVEDRE

CIPFP LA LABORAL

<https://portal.edu.gva.es/cipfplalaboral/>

Guia En El Medi Natural I De Temps Lliure

Gestió Administrativa

Activitats Comercials

Electromecànica De Vehicles Automòbils

Cures Auxiliars D'infermeria

Emergències Sanitàries

Farmàcia I Parafarmàcia

CIPFP EDUARDO MERELLO

<https://portal.edu.gva.es/cipfp-emerello/es/inicio/>

Instal·lacions De Telecomunicacions

Instal·lacions Elèctriques I Automàtiques

Mecanitzat

Manteniment Electromecànic

IES CAMP DE MORVEDRE

<https://portal.edu.gva.es/iescamp/>

Sistemes Microinformàtics I Xarxes

MÉS INFORMACIÓ EN LA PÀGINA WEB OFICIAL:

A NIVELL NACIONAL

<https://www.todofp.es/inicio.html>

A NIVELL AUTONÓMIC

<https://ceice.gva.es/es/web/formacion-profesional>

NOTES DE TALL

<https://ceice.gva.es/es/web/formacion-profesional/notes-de-tall>



Aplicació per al mòbil- **SoyFP** pots:

- Consultar cicles formatius disponibles.
- Accedir a informació sobre matrícula i tràmits.
- Rebre notícies i recursos actualitzats sobre FP.



CICLE FORMATIU DE GRAU MITJÀ

Admissió i matrícula

<https://portal.edu.gva.es/adminova/es/inicio/>

¡¡IMPORTANT!!



Molts Cicles Formatius de Grau Mitjà tenen més sol·licituds que places disponibles.

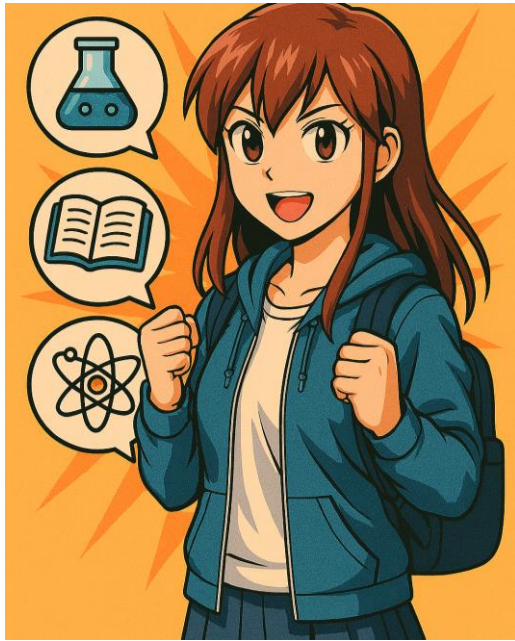
La selecció la realitzen amb la nota mitjana de 3er y 4t l'ESO. Convé aprovar totes les matèries de 4tESO per a tindre opció d'accés a Cicles.

Tindran preferència d'entrada els qui hagen acabat l'ESO en els últims tres cursos.

Si us quedeu en llista d'espera, heu d'estar molt atents a la pàgina web del centre on este en llista d'espera, perquè s'aniran fent crides per a cobrir les vacants que queden.

DUBTES

F.P

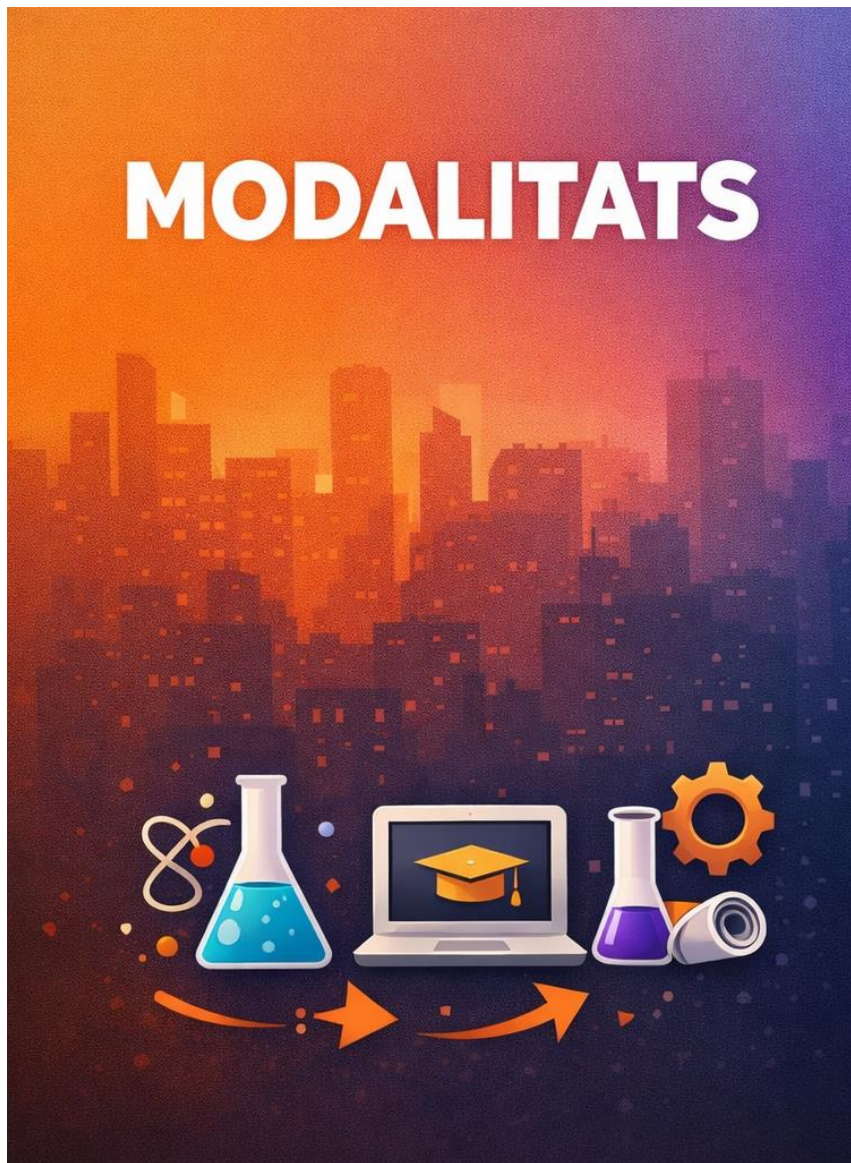


BATXILLERAT

MODALITATS

MODALITATS DEL BATXILLERAT

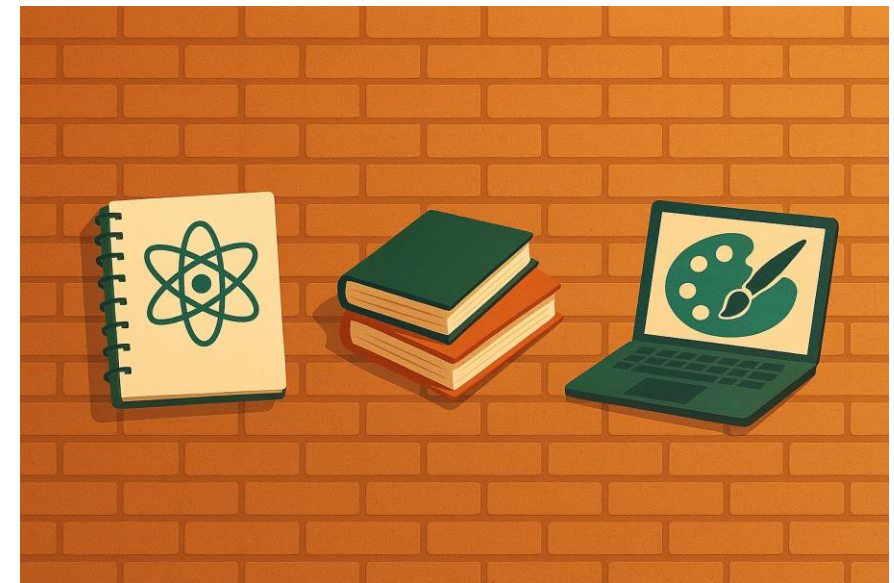
- En el nostre centre, tenim les següents modalitats de batxillerat:
- **Modalitat de Ciències i tecnologia**
- **Modalitat d' Humanitats i Ciències Socials**
- **Modalitat d' Arts: via música i arts escèniques; via Arts plàstiques, imatge i disseny**



ESTRUCTURA DEL BATXILLERAT

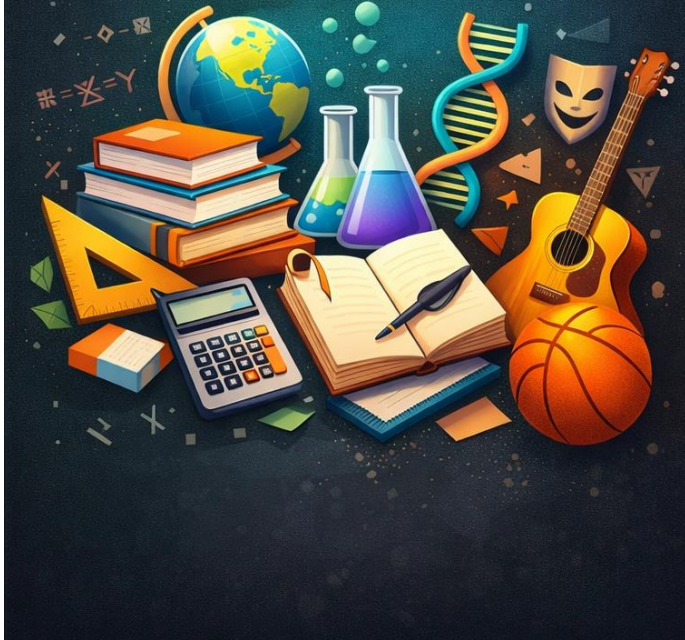
Les matèries estan dividides en:

- Matèries **Comunes**
- Matèries de **Modalitat**
- Matèries **Optatives**



MATÈRIES COMUNES A TOTES LES MODALITATS DE 1r BATXILLERAT

ASSIGNATURES



- **Educació Física**
- **Lengua Castellana y Literatura I**
- **Valencià: Llengua i Literatura I**
- **Lengua Extranjera I**
- **Filosofía**
- **Tutoria**



Matèries obligatòries:

Castellà - Valencià - Llengua estrangera I - Filosofia - Educació Física - Tutoria
 3h 3h 3h 3h 3h 1h

Modalitats de Batxillerat

Arts Musical

Arts Plàstic

Ciències

Ciències Socials

Humanitats

Matèries de Modalitat Obligatòries
 4 hores cadascuna/setmanals

Triar UNA:

- Arts Escèniques I o
- Anàlisi Musical

- Dibuix Artístic

- Matemàtiques
- Física i Química

- Matemàtiques apl. CCSS
- Economia

- Llatí
- Grec

Matèries de Modalitat Opcionals:
 4 hores cadascuna/setmanal

- Llenguatge i pràctica musical
- Cor i tècnica vocal I

- Cultura Audiovisual
- Volum
- Projectes Artístics
- DT aplicat a les arts plàstiques I

Triar UNA:

- Biologia i Geologia
- Dibuix Tècnic
- Tecnologia

Triar UNA:

- Història món contemporani
- Literatura Universal

Triar UNA:

- Història món contemporani
- Literatura Universal

Optatives 4 hores cadascuna/setmanals triar UNA

OPTATIVES OFERTA OBLIGATÒRIA	<u>Optatives</u> <u>PROJECTES INVESTIGACIÓ</u>	<u>OPTATIVES PER NIVELL</u> Aquests matèries únicament podran ser cursades per l'alumnat en un dels dos cursos de batxillerat.
<ul style="list-style-type: none"> - Biologia Humana - Francés - Programació, Xarxes i Sistemes Informàtics 	<ul style="list-style-type: none"> -Estudi de la Llengua C1 - Geopolítica del món contemporani: preparació per a l'anàlisi de fonts històriques -Informàtica per a la Universitat I - Tecnologia Industrial en el taller I - Història de Roma: de la Roma Quadrata a l'Imperi Romà - Literatura i Cine - Rutes Literàries - Temes i motius universals en literatura i art - Volumen/escenografia 	<ul style="list-style-type: none"> - Comunicació Audiovisual - Gestió de Projectes d'Emprenedoria - Imatge i So - Psicologia

<https://portal.edu.gva.es/clotdelmoro/>

COM TRIAR LA MODALITAT DE BATXILLERAT



Per a triar bé el Batxillerat cal tindre en compte:

- El que **m'agrada**
- El que **se'm dona bé**
- A què m'agradaria **dedicar-me en el futur**

PENSAR EN EL FUTUR (SENSE ANGOIXES)



- No cal tindre clara una professió concreta
- Sí que és important tindre una idea general
- Algunes modalitats preparen millor per a determinats estudis
- Trie pensant en el meu futur, però sabent que puc canviar

COM TRIAR LA MODALITAT DE BATXILLERAT

A CONTINUACIÓ VOREM UNES TAULES QUE RELACIONEN:

- El que podries **estudiar en el futur** (branques del coneixement)
- Amb les **assignatures de Batxillerat** que millor et preparen

Serveix per orientar-te a l'hora de triar la **modalitat de Batxillerat**

El Batxillerat que trie ara ha d'estar relacionat amb el que m'agradaria estudiar després.

BRANQUES DEL CONEIXEMENT

MATÈRIES DE MODALITAT DE BATXILLERAT MÉS RELACIONADES

C: Ciències

Biologia

Bioquímica i Biologia Molecular

Bioquímica i Ciències Biomèdiques

Biotecnologia

Ciència i Tecnologia dels Aliments

Ciències Ambientals

Ciències del Mar

Ciències Gastronòmiques

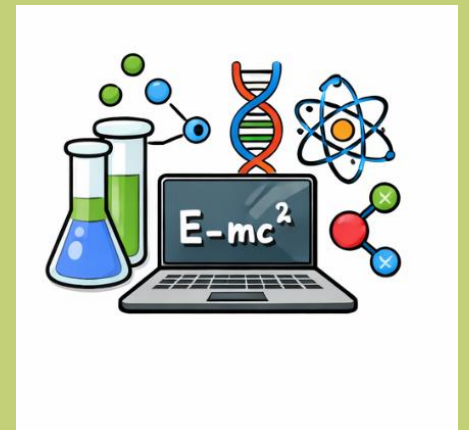
Física

Geologia

Matemàtiques

Química

- Matemàtiques II
- Biologia
- Geologia
- Física
- Química
- ...



CS: Ciències de la Salut

Ciència i Tecnologia dels Aliments

Ciències de l'Activitat Física i l'Esport

Farmàcia

Fisioteràpia

Infermeria

Logopèdia

Medicina

Nutrició Humana i Dietètica

Odontologia

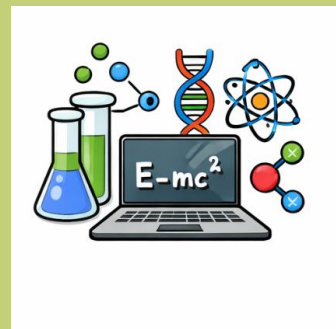
Òptica i Optometria

Podologia

Psicologia

Teràpia Ocupacional

- Matemàtiques II
- Biologia
- Física
- Química
- Geologia y Ciències Ambientals
- ...



BRANQUES DEL CONEIXEMENT

MATÈRIES DE MODALITAT DE BATXILLERAT MÉS RELACIONADES

AH: Arts i Humanitats

ARTS

HUMANITATS

Belles Arts

Conserv.i Restauració Bens Culturals

Disseny i Tecnologies Creatives

Educació Social

Espanyol: Llengua i Literatures

Estudis Anglesos

Estudis Àrabs i Islàmics

Estudis Francesos

Estudis Hispànics

Filologia Catalana

Filologia Clàssica

Filosofia

Història

Història de l'Art

Història i Patrimoni

Humanitats

Humanitats i Estudis Interculturals

Lleng. Modernes i les seus Literatures

Traducció i Interpretació

Traducció i Mediació Interlingüística

- Fonaments Artístics
- Disseny
- Arts Escèniques II
- Anàlisi musical II
- Cor i tècnica vocal II
- Dibuix Artístic II
- H^a de la música i la dansa
- Literatura dramàtica
- ...

- Llatí II
- Matemàtiques Aplicades
C.Socials II
- Història de la Filosofia
- Història de l'Art
- Grec II
- Geografia
- ...



EA: Enginyeria i Arquitectura

Arquitectura Tècnica	Enginyeria en So i Imatge en Telecomunicació
Ciència de Dades	Eng. en Tecnologies Industrials
Ciència i Tecnologia dels Aliments	Enginyeria Física
Disseny Arquitectònic d'Interiors	Enginyeria Forestal i del Medi Natural
Disseny i Desenvolupament Videojocs	Enginyeria Geomàtica i Topografia
Enginyeria Aeroespacial	Enginyeria Informàtica
Eng. Agroalimentària i Agroambiental	Eng. Informàtica en Tecnol. de la Info. (UMH)
Eng. Agroalimentària i del Medi Rural	Enginyeria Mecànica
Enginyeria Biomèdica	Enginyeria Multimèdia
Enginyeria Civil	Enginyeria Química
Eng. Disseny Indust. i Des. Product.	Eng. Tecnologies i Serveis de Teleco
Enginyeria de l'Energia	Enginyeria Telemàtica
Enginyeria d'Organització Industrial	Enginyeria i Gestió Empresarial
Eng. de Sist. de Teleco, So i Imatge	Enginyeria Robòtica
Eng. de Tecnologies de telecomunicació	Fonaments de l'Arquitectura
Enginyeria Elèctrica	Informàtica Industrial i Robòtica
Enginyeria Electrònica	Intel·ligència Robòtica
Eng. Electrònica de Telecomunicació	Matemàtica Computacional
Eng. Electrònica i Automàtica Industrial	Tecnologia Digital i Multimèdia
Eng. Electrònica Industrial i Automàtica	Tecnologies Interactives
Enginyeria en Intel·ligència Artificial	Videojocs i Experiències Interactives

- Matemàtiques II
- Dibuix Tècnic II
- Física
- Tecnologia
- ...



BRANQUES DEL CONEIXEMENT
CSJ: Ciencias Sociales y Jurídicas
**MATÈRIES DE MODALITAT DE
BATXILLERAT MÉS RELACIONADES**

Admin. y Direc. Empresas	Gestión Comercial y Márqueting
Business Intelligence and Analytics	Gestión y Administración Pública
Ciencias de la Actividad Física y el Deporte	Información y Documentación
Cienc. Políticas y de la Administración Púb.	International Business
Ciencias Políticas y Gestión Pública	Márketing
Comunicación Audiovisual	Márketing Digital y Analítico
Comunicación y Relaciones Públicas	Maestro/a Educación Infantil
Criminología	Maestro/a Educación Primaria
Criminología y Seguridad	Org. Eventos, Protocol y Rel. Inst
Digital Business	Pedagogía
Derecho	Periodismo
Economía	Publicidad y Relaciones Públicas
Educación Social	R. Laborales y Rec. Humanos
Estadística Empresarial	Relaciones Internacionales
Estudios Internacionales de Economía y Empresa / Bachelor in International Business Economics	Seguridad Pública y Privada
Finanzas y Contabilidad	Sociología
Gastronomía y Artes Culinarias	Gestión del Transporte y la Logística
Geografía y Medio Ambiente	Trabajo Social
Geografía y Ordenación del Territorio	Turismo

- Geografia
- Història de la Filosofia
- Empresa i Disseny de Models de Negoci
- Matemàtiques Aplicades C.Socials II
- ...



GRAUS UNIVERSITARIS ON PONDEREN ALGUNA ASSIGNATURA DE MATÈRIES DE MODALITAT DE MODALITAT DELS BATXILLERATS D'ARTS

Belles arts	Història de l'Art
Comunicación Audiovisual	Història i Patrimoni
Comunicación y Relaciones Públicas	Història i patrimoni
Conserv.i Restauració Bens Culturals	Lleng. Modernes i les seus Literatures
Disseny i Tecnologies Creatives	Maestro/a Educación Infantil
Educación Social	Maestro/a Educación Primaria
Espanyol: Llengua i Literatures	Org. Eventos, Protocol y Rel. Inst
Estudis Anglesos	Pedagogía
Estudis Francesos	Periodismo
Estudis Hispànics	Publicidad y Relaciones Públicas
Filologia Catalana	Publicitat i comunicació corporativa
Filologia Clàssica	Traducció i Interpretació
Filosofía	Traducció i Mediació Interlingüística
Gestió, Tecnología i moda	Turisme
Història	

<ul style="list-style-type: none"> Anàlisi Musica II Arts Escèniques II Cor i Tècnica Vocal II Dibuix Artístic II Disseny Fonaments Artístics Història de la Música i la Dansa Literatura Dramàtica Tècniques d'Expressió Gràfic-plàstiques ...



PARLEM DE LA **NAU** (Nota Admisi3n a la Universitat)

NOTA D'ADMISSIÓ A LA UNIVERSITAT (NAU)

(Al curs 2025-2026)

◆ QUÈ ÉS LA NAU?

És la nota que utilitzen les universitats per decidir qui entra en cada grau.

👉 No és una sola nota, es forma sumant diverses parts.

NOTA D'ADMISSIÓ A LA UNIVERSITAT (NAU) - (AI curs 2025-2026)

1 PAU -FASE OBLIGATORIA (0-10) + FASE VOLUNTARIA (0-4)

$$\text{NAU} = (\text{NMB} \times 0,6 + \text{NMFO} \times 0,4) + a \times \text{M1} + b \times \text{M2}$$

NMB és la nota mitjana de Bachillerat (0-10)

NMFO és la nota mitjana de la Fase **Obligatòria** de la PAU (0-10)

M1 i M2 són les qualificacions de les dos matèries de la fase voluntària.

a i b són els coeficients de ponderació (0,1 o 0,2). Tabla de ponderaciones

ENLLAÇOS IMPORTANTS

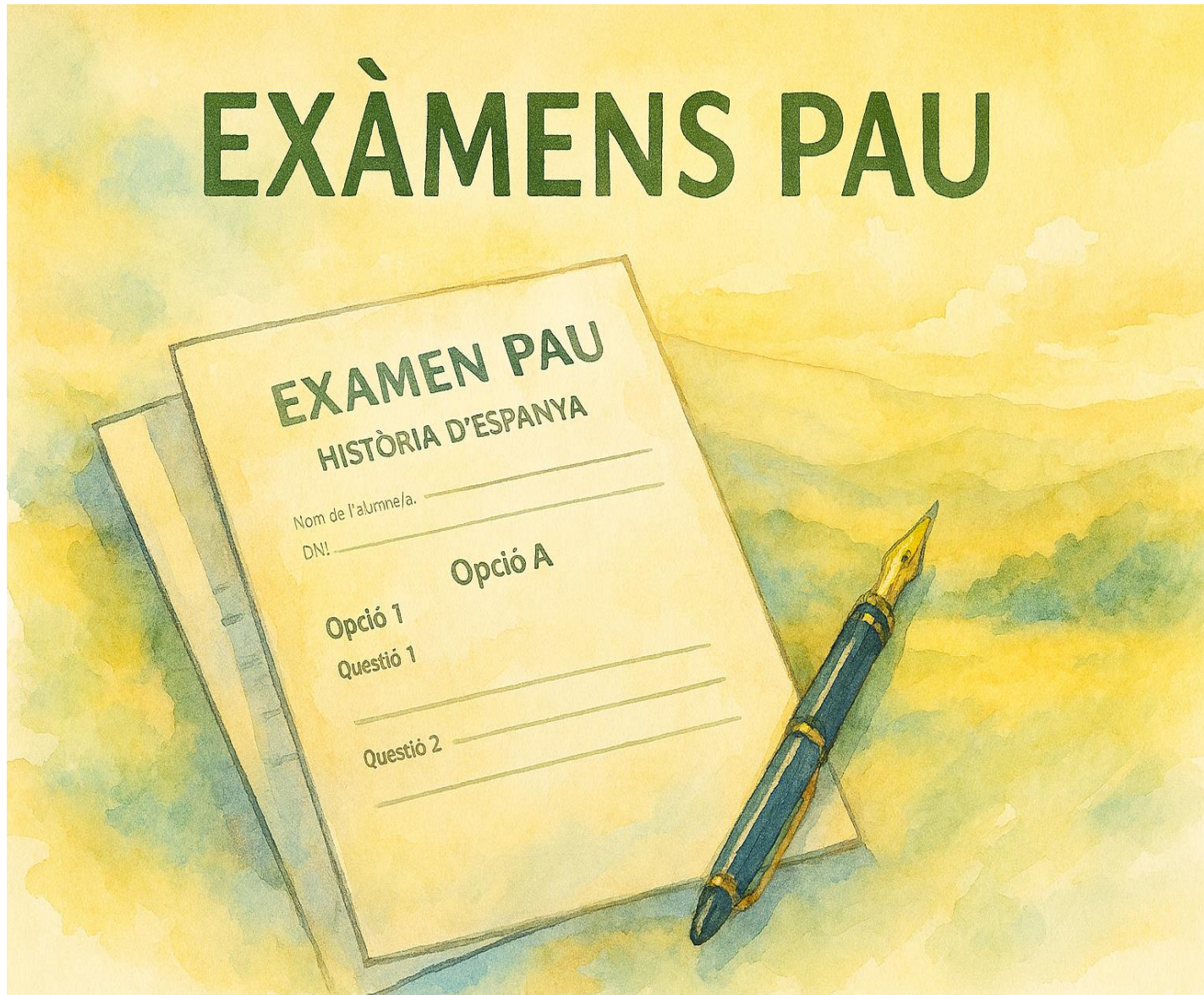
- Taula de ponderacions (sols per al any 2026)

NOTAS DE CORTE COMUNIDAD VALENCIANA 2025-26

PÀGINA OFICIAL GVA - UNIVERSITATS

<https://universitats.gva.es/va/prova-acces-universitat-pau>

EXÀMENS PAU



FASE OBLIGATÒRIA

FASE VOLUNTÀRIA

A: FASE OBLIGATÒRIA.

Consta de 5 exàmens:

1. Llengua Castellana i Literatura II
2. Valencià: Llengua i Literatura II
3. Idioma estranger: Alemany, Anglès, Francès o Italià. L'estudiantat pot escollir qualsevol d'aquests 4 idiomes.
4. Història d'Espanya o Història de la Filosofia: L'estudiantat escollirà de quina de les dues s'examina en la Fase Obligatòria.
5. Una de les assignatures específiques obligatòries de la modalitat de batxillerat cursada.

❖ Per a la modalitat d'Arts:

- En la via d'Arts Plàstiques, Imatge i Disseny, l'estudiantat s'examinarà obligatòriament de **DIBUIX ARTÍSTIC II**.
- En la via de Música i Arts Escèniques, l'estudiantat escollirà una assignatura de **ANÀLISI MUSICAL II** o **ARTS ESCÈNIQUES II**.

❖ Per a la modalitat de Ciències i Tecnologia:

- L'estudiantat escollirà una assignatura de **MATEMÀTIQUES II** o **MATEMÀTIQUES APLICADES A LES CIÈNCIES SOCIALS II**

❖ Per a la modalitat d'Humanitats i Ciències Socials:

- L'estudiantat escollirà una assignatura de **LLATÍ II** o **MATEMÀTIQUES APLICADES A LES CIÈNCIES SOCIALS II**.

B: FASE VOLUNTÀRIA.

L'estudiantat pot examinar-se en esta fase d'assignatures que servisquen per a ponderacions.

Pot examinar-se, en aquesta Fase, de les assignatures que vulga, les haja cursades o no,

FINS A UN MÀXIM DE 3 ASSIGNATURES, O DE 4 SI UNA D'ESTES ÉS UNA SEGONA LLENGUA ESTRANGERA

BATXILLERAT

EN EL NOSTRE CENTRE CAL FER UN QÜESTIONARI
ONLINE.

ES UNA FULLA D'ITINERARIS ACADÈMICS PER A 1Bt

HO HA DE SIGNAR LA TEUA FAMILIA.

LA ELECCIÓ SERÀ VINCULANT

1r BATXILLER - MODALITAT MÚSICA I ARTS ESCÈNIQUES
ITINERARI ACADÈMIC / OPTATIVITAT - CURS 202__ - 202__

Nom Alumne/a:		Cognoms Alumne/a:	
NIA		IES, curs i grup (Últim curs escolar cursat)	
Email (del pare/mare/tutor/a si l'alumne/a és menor d'edat):			

MATÈRIES COMUNS

Educació Física Filosofia Castellà: Llengua i Literatura I Valencià: Llengua i Literatura I Tutoria	Llengua estrangera I	<input type="checkbox"/>	Anglès
		<input type="checkbox"/>	Francès

MATÈRIES DE MODALITAT

MARCA només UNA	Cursaràs aquestes DOS		
Arts Escèniques I	<input type="checkbox"/>	Cor i Tècnica Vocal I	<input checked="" type="checkbox"/>
Anàlisi Musical I (*)	<input type="checkbox"/>	Llenguatge i Pràctica Musical I	<input checked="" type="checkbox"/>

(*) Es recomana conèixer-ho en Llenguatge Musical

MATÈRIES OPTATIVES

Numera per ordre de preferència 7 optatives. En cursaràs només una)
(No pots cursar una OPTATIVA si ja la curses com a MATÈRIA DE MODALITAT)

<input type="checkbox"/>	Biologia Humana i Salut	<input type="checkbox"/>	Projecte d'investigació: Informàtica per a la Universitat I
<input type="checkbox"/>	Comunicació Audiovisual	<input type="checkbox"/>	Projecte d'investigació: Literatura y Cine
<input type="checkbox"/>	Descobrint les nostres arrels clàssiques	<input type="checkbox"/>	Projecte d'investigació: Rutes literàries
<input type="checkbox"/>	Gestió de Projectes i Emprenedoria	<input type="checkbox"/>	Projecte d'investigació: Temes y motius universals en literatura y arte
<input type="checkbox"/>	Imatge i So	<input type="checkbox"/>	Projecte d'investigació: Volum-Escenografia
<input type="checkbox"/>	Programació, Xarxes i Sistemes Informàtics I	<input type="checkbox"/>	Psicologia
<input type="checkbox"/>	Projecte d'investigació: Estudi de la llengua C1	<input type="checkbox"/>	Segona Llengua Estrangera: Francès
<input type="checkbox"/>	Projecte d'investigació: Història de Roma: De la Roma Quadrada a l'Imperi Romà	<input type="checkbox"/>	

Informació optatives en clotdelmoro.net

ALTRES

<input type="checkbox"/>	Religió (opcional). A 7a hora (de 14h20 a 15h10)
--------------------------	--



FINS AL 17 D'ABRIL

DUBTES BATXILLERAT

ENSENYAMENTS DE RÈGIM ESPECIAL

- Escoles Oficials d'Idiomes
- Música i Dansa
- Arts plàstiques i Disseny
- Ensenyaments Esportius

CALENDARIS DE MATRICULA I PASOS A SEGUIR

CALENDARI MATRÍCULA BATXILLERAT

ANEXO VII

Cuadro resumen del calendario de admisión del alumnado a las enseñanzas de Educación Infantil y Primaria, Educación Secundaria Obligatoria y Bachillerato

FA SE ORDINARIA - Curso 2026-2027

	Constitución Comisiones de Escolarización	Confirmación de plaza escolar	Publicación Inicial de vacantes	Presentación solicitudes	Validación solicitudes	Baremación Solicitudes	Duplicidades	Requisito Académico	Publicación vacantes/ Resultado provisional	Presentación telemática reclamaciones	Publicación vacantes/ Resultado definitivo	Matrícula telemática	Matrícula presencial	Matrícula lista espera
Alumnado adscrito		Del 9 al 23 ^{er} de marzo											Del 22 al 30 de junio	
Admisión a Ed. Infantil y Ed. Primaria	Hasta el 23 de marzo		7 de mayo	Del 7 al 18 ^{er} de mayo	Del 18 ^{er} al 26 de mayo	Del 18 ^{er} al 29 de mayo	Del 18 ^{er} de mayo al 1 de junio	-	4 de junio	Hasta el 8 de junio	18 de junio	Del 18 al 29 de junio	Del 18 de junio al 2 de julio	Del 3 al 9 ^{er} de julio
Admisión a ESO	Hasta el 23 de marzo		21 de mayo	Del 21 de mayo al 1 ^{er} de junio	Del 1 ^{er} al 5 de junio	Del 1 ^{er} al 10 de junio	Del 1 ^{er} al 11 de junio	Del 15 al 29 de junio ^{ºº}	15 de junio	Hasta el 17 de junio	2 de julio	Del 2 al 7 de julio	Del 2 al 8 de julio	Del 9 al 15 ^{er} de julio
Admisión a Bachillerato	Hasta el 23 de marzo		21 de mayo	Del 21 de mayo al 1 ^{er} de junio	Del 1 ^{er} al 5 de junio	Del 1 ^{er} al 10 de junio	Del 1 ^{er} al 11 de junio	Del 15 al 29 de junio ^{ºº} y del 1 al 7 de julio ^{ºº}	1 de julio	Hasta el 3 de julio	9 de julio	Del 9 al 14 de julio	Del 9 al 15 de julio	Del 16 al 21 ^{er} de julio

DATES PREINSCRIPCIONS ONLINE: BATXILLERAT i FORMACIÓ PROFESSIONAL, CURS 2026/27

BATXILLERAT	CICLES FORMATIUS
21 maig al 1 juny 2026	
Baremació: Mitjana ESO , domicili, renda, ser alumnat del propi centre...	Baremació: MITJANA 3r i 4t ESO
Hi ha que triar: -Modalitat de Batxillerat: A, C, G i H A (arts), C (ciències) G (general) H (Humanitats i Ciències Socials)	Es poden ficar fins a 5 opcions: -5 cicles formatius diferents -Un únic cicle formatiu, en diferents centres -Diferents cicles i centres formatius, fins a 5.
ENTREGAR REQUISIT ACADÈMIC EN EL PRIMER CENTRE EDUCATIU SELECCIONAT	

NO CONFONDRE PROCÉS DE PRESENTACIÓ DE SOL·LICITUDS AMB EL PROCÉS DE MATRICULACIÓ:

Per a poder matricular-se cal fer sol·licitud d'admissió

ADMINOVA

BACHILLERAT

Dates presentació
sol.licituts

21 maig al 1 juny
2026

Link: <https://portal.edu.gva.es/telematricula/es/inicio/>

AL NOSTRE CENTRE

Quan

El dia 26 de maig
En horari de 10:00 a 13.00h

Que es
necessita

- L'alumnat ha d'acudir amb un adult i,
- Amb el primer pas realitzat, haurà de vindre amb la **clau d'admissió feta**.

- Link: <https://portal.edu.gva.es/telematricula/es/inicio/>

ADMINOVA

FORMACIÓ PROFESSIONAL

Dates presentació sol.licituts

??????

Link: <https://portal.edu.gva.es/telematricula/es/inicio/>

AL NOSTRE CENTRE

Quan

Els dies ??????????

En horari de 10:00 a 13.00h

Que es necessita

- L'alumnat ha d'acudir amb un adult i,
- Amb el primer pas realitzat, haurà de vindre amb la clau d'admissió feta.

Link:
<https://portal.edu.gva.es/telematricula/es/inicio/>

PROCÉS D'ADMISSIÓ I MATRÍCULA TELEMÀTICA MANUALS DE SECRETARIA DIGITAL PER ENSENYAMENTS

[https://ceice.gva.es/webitaca/docs/admissio/sdigital/Manual SD VAL.pdf](https://ceice.gva.es/webitaca/docs/admissio/sdigital/Manual_SD_VAL.pdf)

BEQUES MEC

Sol·licitud de Beca (general)

<https://www.becaseducacion.gob.es/becas-y-ayudas.html>

- Es publicarà en breu.
- Demana la beca encara que no estigues segur/a del que estudiaràs en el curs 2026/2027 o, fins i tot, si no saps si estudiaràs o no.
- Si no la demanes en termini, no podràs demanar-la més tard.

BEQUES MEC

Tingues en compte que, quan obtingues la beca, hauràs de complir amb l'obligació d'utilitzar els diners per a la seua finalitat, és a dir, per a estudiar, assistir a classe i aprovar les assignatures del curs.

Hauràs de retornar tota la quantitat de diners que hages rebut de la beca en els següents casos:

- Si et dones de baixa en el centre d'estudis durant el curs.
- Si no assistixes al 80% o més de les hores lectives.
- Si no superes el 50% de les assignatures, els crèdits matriculats o les hores matriculades en convocatòria ordinària o extraordinària.

ALTRES ESTUDIS

A més et deixe enllaços a la informació per a conèixer les característiques i condicions d'accés a:

■ Guardia Civil - <https://www.boe.es/boe/dias/2023/08/16/pdfs/BOE-A-2023-18485.pdf>

■ Ejército

Delegación de defensa de la Comunidad Valenciana

Capitán Jorge Aldovera Rial

Teléfono de contacto: 961963418 E-mail: jaldria@mde.es

■ Policia Nacional

https://drive.google.com/file/d/1Xw2s_xZ9wE81pVsrEZ1ee5MgzT4ii8qs/view?usp=sharing

m.belmontegarcia3@edu.gva.es

**“No importa lo despacio que vayas,
siempre y cuando no te detengas”.**
CONFUCIO

[Pàg. WEB IES CLOT DEL
MORO](#)

