

# OTRAS FAMILIAS PROFESIONALES DEL CIPFP CANASTELL



Hostelería  
y Turismo



Servicios  
Socioculturales  
y a la Comunidad



Sanidad



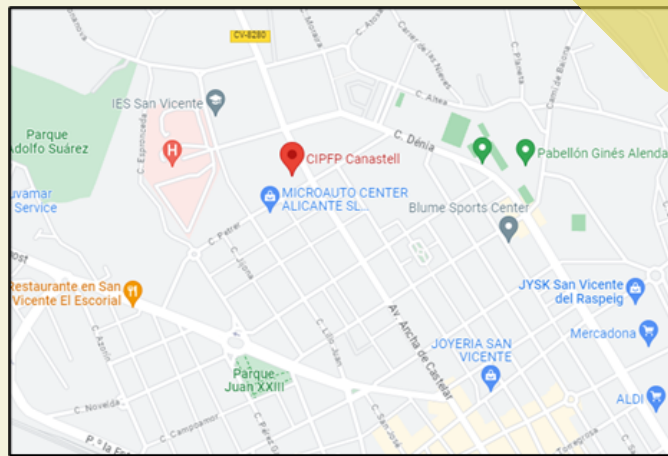
Transporte y  
Mantenimiento  
de Vehículos



Instalación  
y Mantenimiento



Seguridad y  
Medio Ambiente

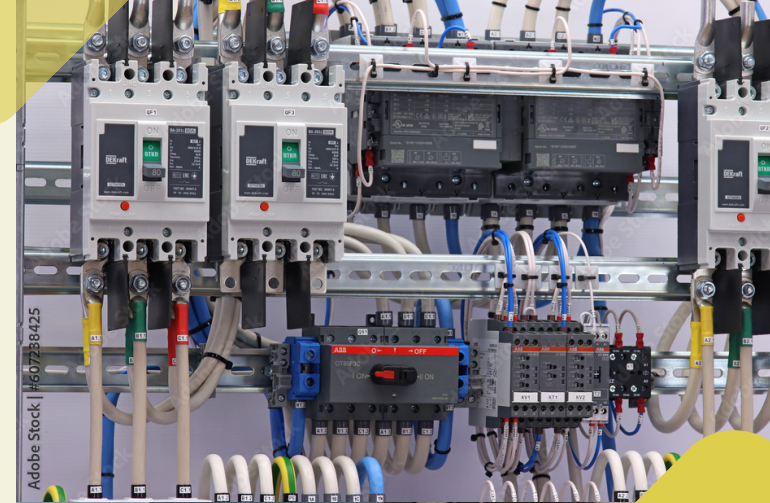


Calle Monóvar 5, 03690  
**Sant Vicent del Raspeig, Alicante,**

Teléfono: 965 93 64 60



<https://portal.edu.gva.es/cipfpcanastell/>



## GRADO MEDIO EN INSTALACIONES ELÉCTRICAS Y AUTOMÁTICAS

PRESENCIAL  
MAÑANA Y TARDE



# CIPFP CANASTELL



Unión Europea

## SALIDAS PROFESIONALES

Este profesional ejerce su actividad en pequeñas y medianas empresas, mayoritariamente privadas, dedicadas al montaje y mantenimiento de infraestructuras de telecomunicación en edificios, máquinas eléctricas, sistemas automatizados, instalaciones eléctricas de baja tensión y sistemas domóticos, bien por cuenta propia o ajena.

Salidas profesionales de este perfil son, por ejemplo:

- Instalador-mantenedor electricista.
- Electricista de construcción.
- Electricista industrial.
- Electricista de mantenimiento.
- Instalador-mantenedor de sistemas domóticos.
- Instalador-mantenedor de antenas.
- Instalador de telecomunicaciones en edificios de viviendas.
- Instalador-mantenedor de equipos e instalaciones telefónicas.
- Montador de instalaciones de energía solar fotovoltaica.
- Montador de elementos y componentes de redes de distribución de baja tensión y elementos auxiliares.

## ¿QUÉ VOY A ESTUDIAR?

- Automatismos industriales.
- Electrónica.
- Electrotecnia.
- Instalaciones eléctricas interiores.
- Instalaciones de distribución.
- Infraestructuras comunes de telecomunicación en viviendas y edificios.
- Instalaciones domóticas.
- Instalaciones solares fotovoltaicas.
- Máquinas eléctricas.
- Empresa e iniciativa emprendedora.

## ¿CÓMO PUEDO ACCEDER?

- Título de Graduado/a en Educación Secundaria Obligatoria o de un nivel académico superior.
- Título Profesional Básico (Formación Profesional de Grado Básico).
- Título de Técnico/a o de Técnico/a Auxiliar o equivalente a efectos académicos.

## ¿QUÉ PUEDO ESTUDIAR DESPUÉS?

Cursos de especialización de formación profesional de grado medio.

Ciclos formativos de grado superior de la misma familia profesional.



REALIZA PRÁCTICAS EN OTROS  
PAISES DE LA UE



FORMATE EN MODALIDAD DUAL CON  
PRÁCTICAS REMUNERADAS EN  
EMPRESAS

