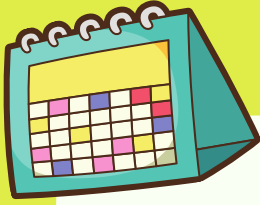


# CALENDARI ADMISSIÓ 24-25



## CALENDARI INFANTIL I PRIMÀRIA

**30 maig al 6 de juny:** Presentació telemàtica de sol·licituds.

**1 de juliol:** Llistat provisional. (reclamacions fins 3 de juliol)

Llistats definitius: **15 de juliol.**

Matrícula telemàtica: **15 al 19 de juliol.**

Matrícula presencial: **15 al 23 de juliol**

## CRITERIS VALORACIÓ SOL·LICITUDS

GERMANS O GERMANES AL CENTRE		15 PUNTS	
DOMICILI:	Àrea influència	10 PUNTS	
	Àrees limítrofs	5 PUNTS	
RENDA		ENTRE 4 I 7 PUNTS	
RENDA VALENCIANA D'INCLUSIÓ		7 PUNTS	
PARE, MARE, TUTORS LEGALS TREBALLADORS CENTRE		7 PUNTS	
FAMÍLIA NOMBROSA:	GENERAL	5 PUNTS	
	ESPECIAL	7 PUNTS	
ALUMNAT NASCUT DE PART MÚLTIPLE		1 PUNT	
DISCAPACITAT:	DE L'ALUMNAT	= o + 65%	7 PUNTS
		entre 33 i 64%	4 PUNTS
	FAMILIARS	= o + 65%	5 PUNTS
		entre 33 i 64%	4 PUNTS
GERMANS O GERMANES si se sol·licita lloc escolar per primera vegada a la Comunitat Valenciana o per canvi de localitat de residència.		15 PUNTS	
CIRCUMSTÀNCIA ESPECÍFICA		1 PUNT	

## DOCUMENTACIÓ

En el moment de formular la sol·licitud es farà una declaració responsable que les circumstàncies al·legades s'ajusten a la realitat.

La documentació que acredite les circumstàncies al·legades s'haurà d'aportar en el moment de formalitzar la matrícula.

## TRAMITACIÓ ADMISSIÓ

El procediment ha de tramitar-se de forma telemàtica omplint el formulari electrònic de sol·licitud en l'aplicació que habilitarà Conselleria.

S'haurà de presentar una sol·licitud per cada alumne o alumne.

Prèviament, s'haurà d'obtenir una "clau d'admissió" que s'haurà de conservar al llarg de tot el procés.

Les persones que no disposen de mitjans electrònics o coneixements suficients podran acudir al centre per a la seua atenció.

Les persones sol·licitants de nacionalitat estrangera que únicament disposen de passaport o document diferent al NIE/targeta d'estranger/permís de residència/registre ciutadania UE, hauran d'acudir al centre en què sol·licite plaça com a primera opció.

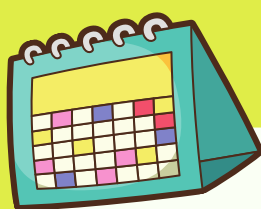
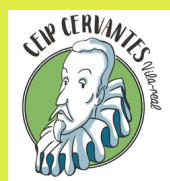
Si teniu dubtes.....  
mail: 12002853@edu.gva.es  
Telf: 964738700



Segueix les nostres xarxes.  
Anirem publicant totes les novetats de la normativa i altres informacions.



# CALENDARIO ADMISIÓN 24-25



## CALENDARIO INFANTIL Y PRIMARIA

**30 de mayo al 6 de junio:** Presentación telemática de solicitudes.

**1 de julio:** Listado provisional. (reclamaciones hasta 3 de julio)

Listados definitivos: **15 de julio.**

Matrícula telemática: **15 al 19 de julio.**

Matrícula presencial: **15 al 23 de julio.**

## CRITERIOS VALORACIÓN SOLICITUDES

HERMANOS O HERMANAS EN EL CENTRO 15 PUNTOS

DOMICILIO: Área influencia 10 PUNTOS  
Áreas limítrofes 5 PUNTOS

RENTA ENTRE 4 Y 7 PUNTOS

RENTA VALENCIANA DE INCLUSIÓN 7 PUNTOS

PADRE/MADRE, TUTORES LEGALES TRABAJADORES CENTRO 7 PUNTOS

FAMILIA NUMEROSA: GENERAL 5 PUNTOS ESPECIAL 7 PUNTOS

ALUMNADO NACIDO DE PARTO MÚLTIPLE 1 PUNTO

DISCAPACIDAD:  
DEL ALUMNADO = o + 65% 7 PUNTOS  
entre 33 y 64% 4 PUNTOS  
FAMILIARES = o + 65% 5 PUNTOS  
entre 33 y 64% 4 PUNTOS

HERMANOS O HERMANAS si se solicita puesto escolar por primera vez en la Comunidad Valenciana o por cambio de localidad de residencia. 15 PUNTOS

CIRCUNSTANCIA ESPECÍFICA 1 PUNTO

### DOCUMENTACIÓN

En el momento de formular la solicitud se hará una declaración responsable de que las circunstancias alegadas se ajustan a la realidad.

La documentación que acredite las circunstancias alegadas deberá aportarse en el momento de formalizar la matrícula.

## TRAMITACIÓN ADMISIÓN

El procedimiento debe tramitarse de forma telemática rellenando el formulario electrónico de solicitud en la aplicación que habilitará la Conselleria.

Se tendrá que presentar una solicitud por cada alumno o alumna.

Previamente, se deberá obtener una "clave de admisión" que deberá conservarse a lo largo de todo el proceso.

Las personas que no dispongan de medios electrónicos o conocimientos suficientes podrán acudir al centro para su atención.

Las personas solicitantes de nacionalidad extranjera que únicamente dispongan de pasaporte o documento distinto al NIE/tarjeta de extranjero/permiso de residencia/registro ciudadanía UE, tendrán que acudir al centro en el que solicite plaza como primera opción.

Si tiene dudas.....  
correo: 12002853@edu.gva.es  
telef.: 964738700



Sigue nuestras redes.  
Iremos publicando todas las novedades de la normativa y otras informaciones.

