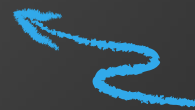




# Informació d'inici de CURS 2021-2022



# Tornem a l'escola



Benvolgudes famílies,

Començem un nou curs amb les energies renovades i amb molta il·lusió.

Seguim amb mesures especials per la pandèmia, explicitades al Pla de Contingència del nostre centre, que són el marc de referència de les accions a realitzar i que estan regulades per la Conselleria d'Educació.

El present document pretén resumir els trets més importants a tenir en compte durant el curs 2021-2022.

Tots junts ho aconseguirem!

# Atenció



“Per una escola segura es demana responsabilitat a tota la Comunitat Educativa per tindre cura i comprovar abans de vindre al centre si es presenten símptomes.”  
Cuida't, cuida'ns



# No acudiu si...



## 01

...teniu símptomes compatibles amb la COVID-19: febre, tos, vòmits,...

## 02

...es trobeu en situació d'aïllament per haver sigut positiu.

## 03

...esteu esperant el resultat de prova PCR o altre tipus.

## 04

...esteu en quarantena domiciliària, per contacte estret amb una persona diagnosticada de COVID-19.



# Normes generals (1)



Seguint les instruccions establides per la Conselleria d'Educació

01



02



03



04



## Mascareta

És obligatori l'ús de la mascareta.

## Distància

Mantindre en tot moment la distància de seguretat (1'2 mts)

## Senyals

Fer cas a les senyalitzacions del centre: panells, fletxes,...

## Puntualitat

Ser molt puntuals, tant a les entrades com a les eixides.

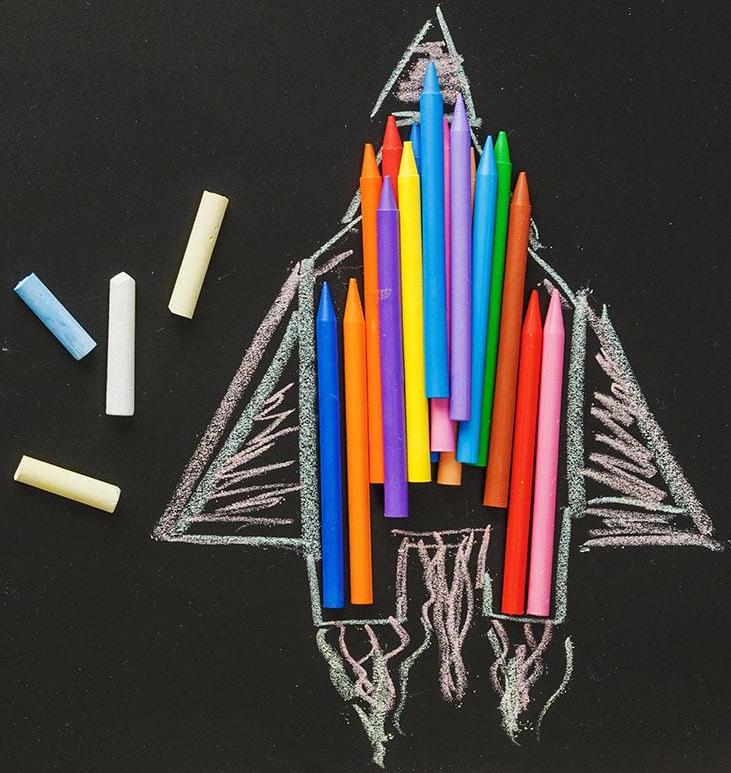
# Normes generals (2)



Seguint les instruccions establides per la Conselleria d'Educació



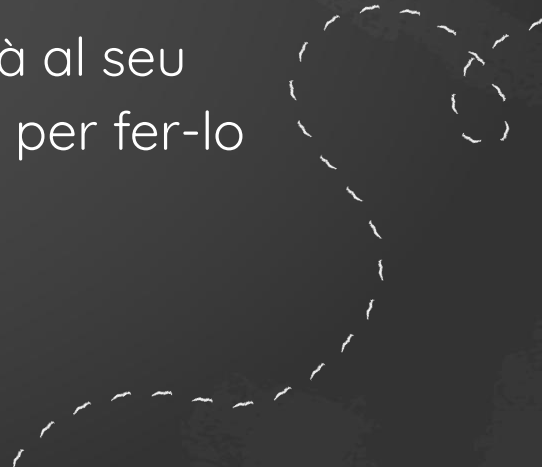
Entrades/Eixides  
segures al  
centre.



# Accés al nostre centre...



- Per tal d'evitar aglomeracions, continuem habilitant les dos portes de què disposa el centre.
- Per tal d'accedir-hi, l'alumnat haurà de fer ús de la mascareta.
- L'alumnat entrarà de forma pausada i acudirà al seu punt d'encontre on el professorat els recollirà per fer-lo entrar a les aules escalonadament.





# Entrades/Eixides en setembre i juny



## PORTA VIDRE

	1r	2n
ENTRADA	9:05	9:00
EIXIDA	12:55	13:00

## PORTA PATI

	3r	4t	5é	6é
ENTRADA	9:05	9:05	9:00	9:00
EIXIDA	12:55	12:55	13:00	13:00

# Entrades/Eixides d'octubre a maig



## PORTA VIDRE

	1r	2n
ENTRADA	9:05	9:00
EIXIDA	13:55	14:00

## PORTA PATI

	3r	4t	5é	6é
ENTRADA	9:05	9:05	9:00	9:00
EIXIDA	13:55	13:55	14:00	14:00

# Organització de l'espai (pati)



## Temps d'esplai

El temps de descans serà en espais acotats i per grups de convivència.



## Torns de pati

Tindrem dos torns de pati.  
Primer torn: 1r, 2n i 3r  
Segon torn: 4t, 5é i 6é  
Farem ús del Parc de Selgas annex al centre.



## Higiene

Ens netejarem les mans i es farà ús del gel hidroalcohòlic a l'entrada i eixida del pati.



# Menjador escolar



## Torns

Es faran 2 torns de menjador:

Primer torn: 1r, 2n i 3r  
Segon torn: 4t, 5é i 6é

## Grups de Convivència Estables

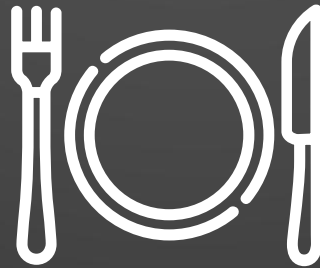
Els GCE dinaran junts i entre els distints GCE hi haurà distància de seguretat

## Entrades/Eixides

Hi haurà entrades i eixides senyalitzades. L'alumnat es netejarà les mans abans i després d'entrar al menjador.

## Neteja/Desinfecció

Després de cada torn es netejarà, es desinfectarà i es ventilarà el menjador.



## Personal de cuina

Atendrà a l'alumnat garantint la distància mínima i sempre amb mascareta.

# Més informació i contacte en...



Canal  
Telegram

<https://t.me/cepgozalbesvera>

Telèfon

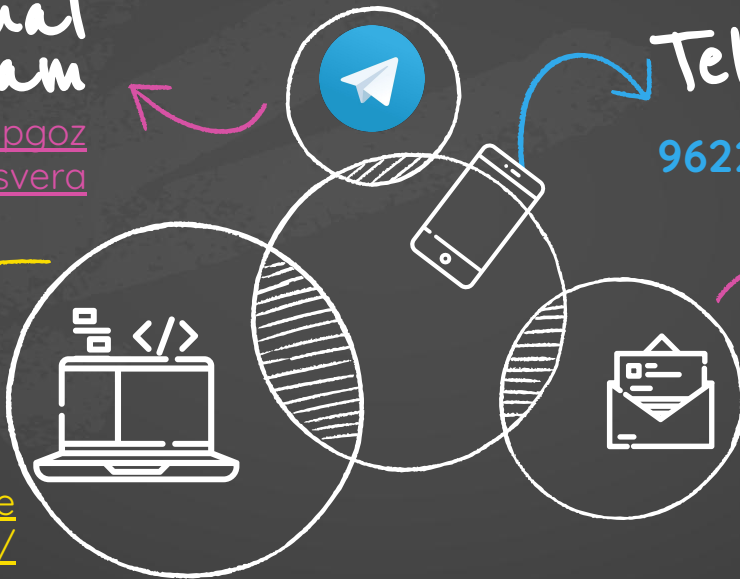
962249025

Espai web

<https://portal.edu.gva.es/cepgozalbesvera/>

Adreça  
electrònica

[46004747@gva.es](mailto:46004747@gva.es)





Amb la vostra  
col·laboració ho  
aconseguirem de nou!  
Gràcies