



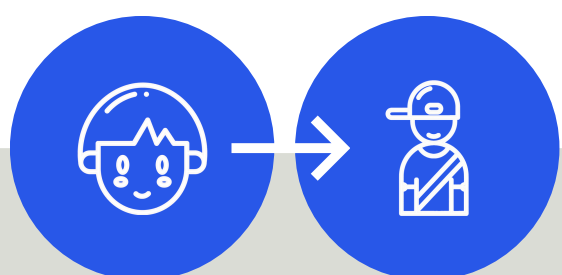
NO

Acceso a BACHILLERATO y FP

SÍ

Acceso a educación INFANTIL, PRIMARIA y ESO

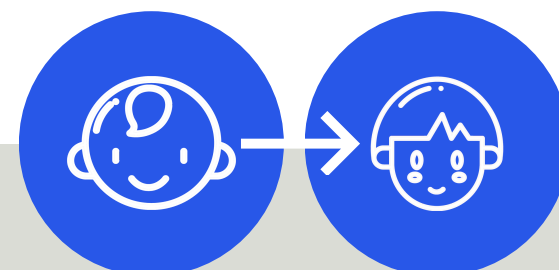
Alumnado que deba cambiar obligatoriamente al centro de adscripción el curso siguiente porque su centro actual **no ofrece las enseñanzas del siguiente nivel educativo.**



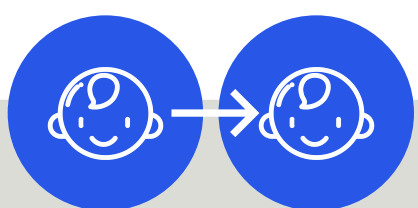
DE PRIMARIA A ESO

Alumnado de 6º de PRIMARIA para el acceso a 1º de ESO en el centro de ADSCRIPCIÓN

Alumnado del último curso de INFANTIL para el acceso a 1º de PRIMARIA en el centro de ADSCRIPCIÓN



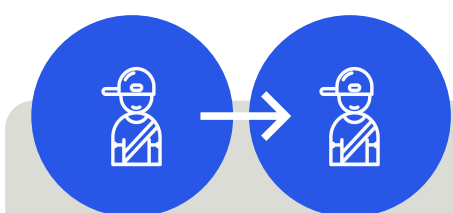
DE INFANTIL A PRIMARIA



DE INFANTIL A INFANTIL

- Alumnado del último curso del 1r ciclo de INFANTIL para el acceso al 1r curso del 2º ciclo en el centro de ADSCRIPCIÓN
- Casos especiales de adscripción entre cursos del mismo ciclo

Alumnado de 2º de ESO para el acceso a 3º de ESO en el centro de ADSCRIPCIÓN



DE ESO A ESO

¿DÓNDE?

Secretaría Digital

<https://itaca3.edu.gva.es/jwt/#/home>



admiNOVA



CONFIRMACIÓN DE PLAZA ESCOLAR | TRÁMITE · CURSO 2026-2027

¿CUÁNDO?

Del 09 al 23 de marzo de 2026 hasta las 14:00

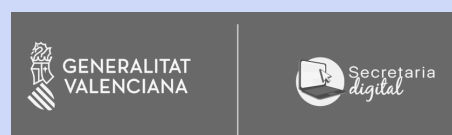
¿DÓNDE?



En la SECRETARÍA DIGITAL
<https://itaca3.edu.gva.es/jwt/#/home>
con Clave de Acceso

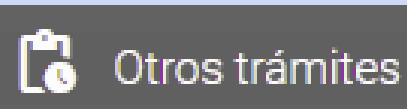
1

Acceda a *Secretaría Digital*



2

Seleccione el módulo *Otros Trámites*



3

En *Consultas*, seleccione la opción de la enseñanza:
Confirmación de plaza en el centro de adscripción para *Ed. Infantil / Ed. Primaria / ESO*

4

Marque el botón de **+ Nueva confirmación**

5

Introduzca y verifique el NIA

6

¿Desea confirmar la plaza escolar en el centro de adscripción? SÍ NO

SÍ

Elija la lengua base de preferencia (solo 1º ESO)
Elija el centro de adscripción.

- Queda reservado el puesto escolar 26-27.
- No debe participar en el proceso de admisión, ¡sería duplicidad!

NO

- No tiene reservado puesto escolar 26-27.
- Debe participar en el proceso de admisión.

7

Lea y acepte la DECLARACIÓN RESPONSABLE

