

C.P. VÍCTOR OROVAL



Comunitat & Aprenentatge



**INFORMACIÓ  
FAMÍLIES  
INICI CURS  
2021/22**

**RESUM DEL PLA DE  
CONTINGÈNCIA I  
DE CONTINUÏTAT  
EN EL TREBALL**

**CEIP  
VÍCTOR  
OROVAL  
Carcaixent**

**Aprovat el 3 setembre de 2020 pel Consell Escolar**

**Actualitzat amb data 3 de setembre de 2021**

# **D'ACORD AMB LA NORMATIVA**

- **Mesures de prevenció, higiene i promoció de la salut contra la Covid-19 en centres educatius en el curs 2021-2022 en data 29 de juny de 2021 del Ministeri de Sanitat i el Ministeri d'Educació i Formació Professional,**
- **Guia d'actuació davant l'aparició de casos COVID-19 EN DATA 24-09-2020**
- **Instruccions per a l'organització i funcionament dels centres d'Ed. Infantil i Ed. Primària durant el curs 2021/22 de la RESOLUCIÓ de 20 de juliol de 2021 i el protocol de protecció i prevenció front el COVID-19 i**
- **Pla de contingència i continuïtat en el treball durant les fases de nova normalitat dels centres docents públics dependents de la Conselleria d'Educació, Cultura i Esport.**

# ORGANITZACIÓ ENTRADES-EIXIDES



El curs començarà el 8 de setembre. **El servei de menjador començarà el dilluns 13 de setembre** i l'escola matinerà quan confirmen les famílies. L'ús d'aquests dos serveis caldrà notificar-lo del 8 al 10 de setembre al tutor/-a o direcció.

- ✓ L'alumnat del CEIP VÍCTOR OROVAL I TOMÀS entrarà a l'escola el dia 8 de setembre a les 9h pel C/ Alacant i es quedarà al pati de l'escola on estarem els mestres rebent-los.
- ✓ Durant els moments d'entrada i eixida el C/Alacant i C/Cándido Hernández estaran **tallats al trànsit. De moment sols es farà de matí.**

**La resta de dies l'alumnat entrarà a l'escola** per diferents portes i serà de 9h a 9:05h, per evitar aglomeracions. Les famílies que tenen més d'un fill entraran per la porta del fill/a menut/-ada.

## C/ CÁNDIDO HERNÁNDEZ

4 ANYS

5 ANYS

1r

3r

6é

## C/ ALACANT

3 ANYS

2n

4t

5é

**Diàriament els/les mestres estaran esperant a l'alumnat a les aules i el personal especialista estarà pels corredors orientant-los.**

**L'eixida a les 13 h, 12:30 h i 16:30 sempre serà pel C/Alacant. De vesprada infantil eixirà a les 16:15 hores.**

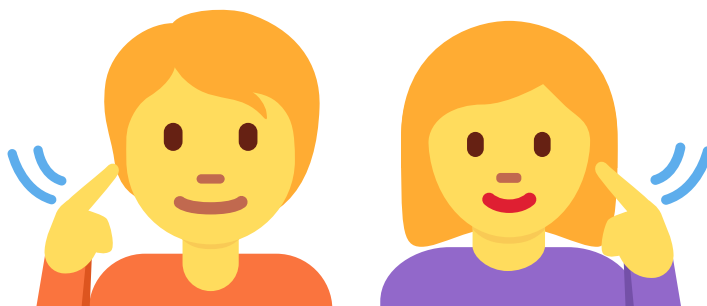
# ORGANITZACIÓ FAMÍLIES

- ✓ Les famílies podran entrar a l'edifici escolar en cas que el professorat o l'equip directiu ho considere, establint un **sistema de cita prèvia** i tindrà l'obligació d'entrar amb mascareta i desinfectar-se les mans.
- ✓ Per als menors acompanyats de familiars hi ha assenyalat una zona al pati des d'on poder recollir als xiquets i xiquetes. Per a les famílies de primària hi ha altra zona acotada per recollir als fills/es. Si és necessari, s'organitzaran cues amb senyalització de la distància recomanada.
- ✓ La comunicació amb els responsables legals de l'alumnat o d'aquests amb l'equip docent o directiu es realitzarà de manera preferent per telèfon, correu electrònic, missatges o correu ordinari i es facilitarà que el màxim de gestions puga realitzar-se de manera telemàtica.
- ✓ Els esdeveniments esportius o celebracions que tinguen lloc al centre educatiu s'han de realitzar sempre que es puga a l'aire lliure i d'acord amb les mateixes condicions que els seus homòlegs en l'àmbit comunitari.
- ✓ Durant el curs escolar 2021/22 per a la participació de voluntariat en els centre educatius, tal com diu l'apartat 3.2.5 de la resolució d'inici de curs 2021/22, s'haurà de tindre en consideració les mesures de prevenció, higiene i promoció de la salut contra la COVID-19



**96 245 75 65**

**46002684@gva.es**





# MESURES DE SEGURETAT I HIGIENE

- ✓ **ÚS DE MASCARETA:** L'alumnat a partir de 6 anys utilitzarà la mascareta en tot el centre. Es recorda que durant el trajecte des de casa, fins a arribar al centre educatiu caldrà portar-la posada. **I cada dia cal canviar-se la mascareta.**
- ✓ S'augmentaran els hàbits d'higiene i neteja personal, rentant-se les mans 5 vegades al dia, així com la neteja dels espais del centre i el mobiliari.  
L'alumnat es rentarà les mans en les següents situacions:
  - a l'anar i al tornar al bany
  - abans d'entrar a l'aula
  - abans i després d'esmorzar, dinar o beure aigua
- ✓ **Aquest any la higiene personal és molt important, per això cal dutxar-se diàriament i canviar-se de roba.**
- ✓ Cal evitar tocar-se la cara, especialment els ulls, boca i nas.
- ✓ **Cadascú es portarà l'aigua de casa i sols beurà de la seua botella, i no es podrà beure de les aixetes del pati.**
- ✓ L'esmorzar enguany més que mai ha de ser saludable i fer ús de recipients fàcils de desinfectar diàriament. Vos recordem que ara és el moment de recuperar el saquet de tela.
- ✓ **No es podrà compartir l'esmorzar, ni res de menjar o beure.**
- ✓ **S'evitaran gestos d'afecte o cortesia social amb els usuaris que suposen contacte físic, fins i tot el fet de donar la mà.**

# MESURES DE PREVENCIÓ

- ✓ Es garanteix la disponibilitat de sabó, de paper d'un sol ús i de gel hidroalcohòlic.  
S'indicaran també les instruccions a seguir per a la correcta rentada de mans i la ubicació dels gels hidroalcohòlics (entrada del centre, banys, entrada de les aules o portes interiors d'entrada del pati o gimnàs, entrades al menjador, a l'interior de les sales de reunions o del professorat, etc.).
- ✓ En tots els banys del centre hi ha dispensadors de sabó i paper disponible per a l'assecatge de mans, o gel hidroalcohòlic, sempre que l'alumnat siga major d'edat, com no és el nostre cas l'adult ho facilitarà.

Es faran tasques de ventilació periòdica de les instal·lacions, almenys durant 10-15 minuts a l'inici i al final de la jornada, durant el pati, i sempre que siga possible entre classes, mantenint les finestres obertes tot el temps que siga possible.

En el centre es realitza una neteja i desinfecció de les instal·lacions almenys una vegada al dia, reforçant-la en aquells espais que ho precisen. Nosaltres desinfectem 3 vegades al dia els banys. Es farà especial atenció a les zones d'ús comú i a les superfícies de contacte més freqüents com els poms de portes, taules, mobles, passamans, sòls, telèfons, penjadors, i altres elements de similars característiques, on hi ha una persona de la neteja contínuament desinfectant.



# GRUPS DE CONVIVÈNCIA ESTABLE



Què són i en què consisteixen?

- ✓ Tot l'alumnat del centre estarà configurat en grups de convivència estables fins el màxim que marca la LLEI. L'alumnat junt amb el seu tutor/a, formaran un **GRUP DE CONVIVÈNCIA ESTABLE**.
- ✓ Els grups de convivència estable es poden socialitzar, treballar en equip, jugar entre ells i elles, etc. Aquests grups no interactuaran amb la resta de grups estables i en temps de pati, menjador o eixides cap a casa es necessitarà guardar la distància de seguretat de 1,5 m amb els altres grups de convivència estables.

Aleshores aquest curs, no hi haurà grups desdoblats, ja que poden estar tots junts a classe. Sols desdoblarem aquells grups que per normativa, i excés de números d'alumnat es contempla desdoblar-los.

## RECURSOS EXTRA DE CONSELLERIA

Els recursos que la Conselleria d'Educació ens ha concedit, després d'enviar un escrit on explicàvem les nostres necessitats organitzatives són els següents: **augment de 5 mestres i 12'5 hores d'una jornada escolar respecte a la plantilla base, 4 monitors/es més de menjador, en total tindrem 9.**

# DESPLAÇAMENTS PEL CENTRE I TEMPS DE PATI

- ✓ Es prioritzarà en la mesura del possible la utilització dels espais a l'aire lliure per a la realització de les activitats, educatives i de lleure.
- ✓ Es procurarà reduir al mínim els desplaçaments de grups d'alumnat pel centre, facilitant que siga el professorat el que acudisca a l'aula. Aquest any l'alumnat del CEIP Víctor oroval si va a utilitzar el gimnàs, amb totes les mesures higièniques contemplades en la norma i en acabar la sessió es desinfectarà.
- ✓ Si hi ha desplaçament per l'interior de l'edifici i escales es farà de forma ordenada i mantenint la distància de seguretat. **Hi haurà línies de separació per indicar la circulació sempre en el mateix sentit.** En les escales es recomana, no tocar els passamans o baranes i deixar una distància de quatre escalons entre persones que pugen o baixen.
- ✓ El temps de pati serà un torn, i estaran sols en contacte l'alumnat que pertany al grup bombolla, aleshores hi ha zonificacions per separar als grups-classe. La separació serà de 1'5 metres entre cada grup bombolla.
- ✓ A l'hora del pati per a garantir l'atenció adequada a l'alumnat, hi haurà un docent per cada grup, tal i com marca la resolució d'inici de curs 2021/22.
- ✓ Si les condicions climatològiques no permeten accedir al pati l'alumnat romandrà a la seua aula sota la vigilància del professorat. En aquest cas, cal procurar mantindre l'aula ventilada durant el temps de descans.





# ORGANITZACIÓ DEL MENJADOR

- ✓ Els torns de menjador seran com fins ara, ja que disposem de suficient espai per poder organitzar les taules dels grups bombolla. Cada grup bombolla tindrà un o una monitora de menjador.
- ✓ Els diferents grups bombolla no estaran en contacte amb els altres grups, i estaran en espais separats almenys per 1,5 metres de distància. Hem assignat llocs fixes durant tot el curs per a l'alumnat.
- ✓ Abans i després d'entrar al menjador es rentaran les mans.
- ✓ En la mesura que siga possible es marcaran i/o se senyalitzaran circuits d'entrada i d'eixida així com llocs d'espera previs al servei. Serà obligatori portar màscara en els circuits d'entrada i d'eixida del menjador o en els locals on es menja.
- ✓ **Neteja i ventilació en el menjador escolar**

Se seguiran les normes generals de neteja i ventilació del centre posant especial atenció en les superfícies de contacte més freqüents.

S'haurà de fer neteja i desinfecció després de cada torn de menjar.

Quant a la ventilació, es realitzarà igual que en altres espais del centre: abans, després de cada torn i en acabar. Si la climatologia ho permet, les finestres romandran obertes el major temps possible.



# INFORMACIÓ RELLEVANT POSSIBLE CAS COVID-19



Les famílies hauran d'emplenar una declaració responsable que els primers dies de classe vos donarem, per a garantir el seu compromís amb el compliment de les normes de salut i higiene per a l'alumnat, d'acord amb els protocols determinats en el nostre pla de contingència.

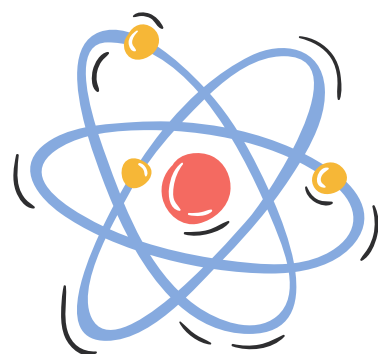
S'informa a les famílies que no pot acudir al centre aquell alumnat que presenta símptomes compatibles amb la COVID-19 o diagnosticat de la COVID-19, o que es trobe en període de quarantena domiciliària per haver tingut contacte amb alguna persona amb símptomes o diagnosticat de la COVID-19.

Per a això, les famílies vigilaran l'estat de salut i realitzaran **presa de temperatura tots els dies abans d'eixir de casa** per a anar al centre educatiu.

Si es presenta a casa qualsevol simptomatologia (tos, febre - més de 37,5 °C-, dificultat en respirar, etc.) que poguera estar associada amb el COVID-19, s'haurà de contactar amb el telèfon d'atenció al COVID-19 (900 300 555) i amb el centre de salut (figura en la targeta SIP) que li pertanga.

També es pot demanar consulta a través de citaweb [<http://coronavirusautotest.san.gva.es/cita-coronavirus-registro-va.html>].

**S'informarà d'aquesta circumstància al centre.**



# INFORMACIÓ RELLEVANT POSSIBLE CAS COVID-19



Al centre s'ha habilitat un espai d'aïllament on es duria a dit alumne/a, juntament amb un mestre/a que l'acompanye, i es cridaria a la família perquè vingues a recollir-lo.

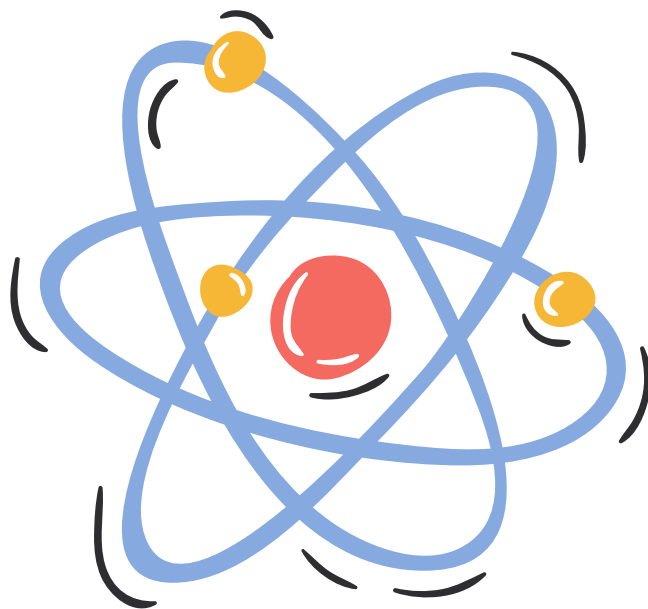
La família s'ha de posar en contacte amb el consultori mèdic o amb el telèfon habilitat per a això per la Generalitat Valenciana (900300555) i comentar el cas per descartar o confirmar que aquests símptomes siguin indicadors de COVID-19.

A l'endemà, si el contagi ha quedat descartat i el metge no prescriu repòs, podrà assistir de nou a centre aportant el certificat de consulta.

Si és una altra malaltia i requereix uns dies a casa, al tornar al centre també haurà de portar el certificat de consulta.

Si es confirma que és un cas de COVID-19, la família ha de notificar-ho al centre i seguir les instruccions de les autoritats sanitàries.

El centre comptarà amb màscares quirúrgiques per a utilitzar en el cas que alguna persona iniciï símptomes, mentre s'activa el seu aïllament i aplicació de protocol de gestió de casos.



# ACTIVITATS EXTRAESCOLARS I COMPLEMENTÀRIES

De manera general es mantindran les següents mesures de prevenció, higiene i protecció:

El programa anual d'activitats complementàries i extraescolars del curs 2021-2022 s'ajustarà a l'evolució de la COVID-19, i es promouran especialment les activitats complementàries que es desenvolupen fora del centre educatiu.

El centre podrà organitzar aquestes activitats sempre que es pugui garantir la distància mínima interpersonal d'1,2 metres entre alumnes de diferents grups, i que, es disposi d'un registre amb la relació de l'alumnat assistent, de manera que, en el cas de detectar un contagi, es pugui fer la traçabilitat sobre les persones que s'haurien d'aïllar.

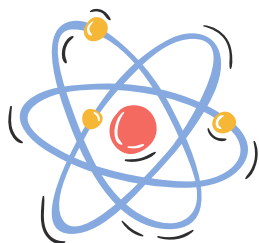
Es recomana mantindre en la mesura que siga possible els GCE a l'hora de realitzar les activitats.

S'ha d'escalonar l'entrada i eixida en aquestes activitats amb l'objectiu d'evitar contactes innecessaris i massificació en accessos.

S'han de prioritzar activitats a l'aire lliure per al desenvolupament d'aquesta mena d'activitats.

En les activitats matinals i extraescolars s'han de limitar l'aforament i els contactes mitjançant grups reduïts, amb un màxim de 20 xiquets i xiquetes en l'escenari de nova normalitat.

Es poden compartir els objectes necessaris per a la realització de l'activitat extraescolar (pilotes, fitxes d'escacs, cintes, etc.) i realitzar, abans i després de l'activitat, higiene de mans i neteja dels materials entre canvis de grups



**Com a EQUIP DIRECTIU  
seguint el que ens diu el pla de contingència nostre,  
tenim molt en compte el següent:**

Crear entorns escolars saludables i segurs en el context de la pandèmia per la COVID-19, a través de l'aplicació de mesures de promoció de la salut, de protecció i de prevenció adaptades a les diferents etapes educatives.

Així mateix, cal prendre mesures encaminades a mitigar la bretxa acadèmica i desigualtats educatives que ha generat l'actual crisi, així com desenvolupar actuacions per a pal·liar l'impacte de la pandèmia en el benestar emocional de la infància i l'adolescència.

**Així que famílies ara és el moment  
d'anar totes a una, aquest virus el  
parem entre totes i tots!**

**l'Equip Directiu  
CEIP VÍCTOR OROVAL**

