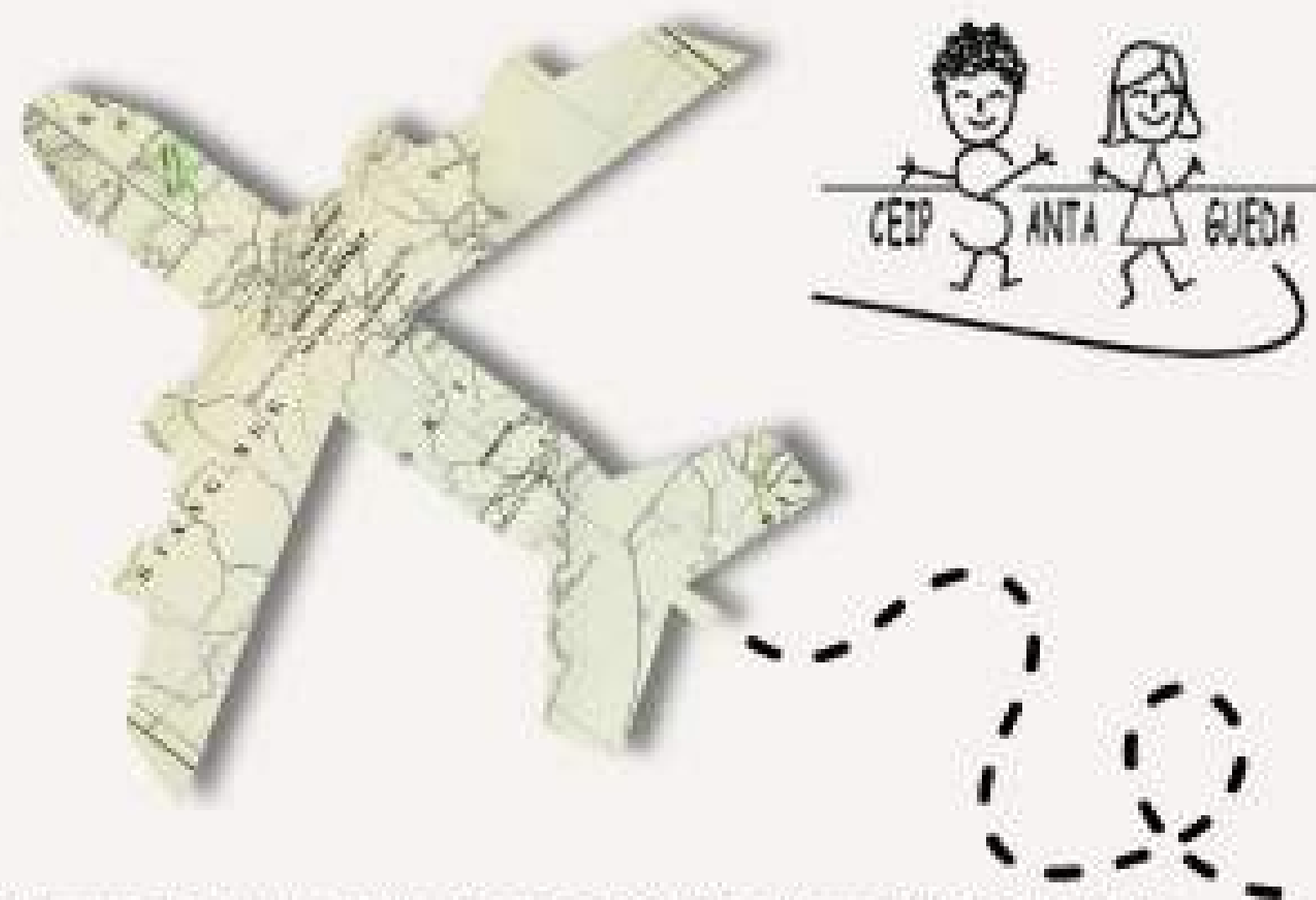


L'intercanvi d'experiències
docents mitjançant el programa

ERASMUS+

Curs 2022-2023



Sandra Salvador, Beatriz Ferrandiz, Merche Ariño, Elena Gallach, Elena Parra i Patricia Pallarés.

CONSORCI MINDS

Número de referència del projecte: [2022-1-ES01-KA121-SCH-000064367]

Cefire específic d'Educació Infantil + Cefire de Castelló = @cefireminds

- Destinat a la formació del professorat.
- Selecció de centres amb una estructura organitzativa característics (CRA, projectes d'innovació...), que no estiguen participant en el programa Erasmus+, almenys en els darrers tres cursos.

Methodology & Inclusion towards a Network of Digitalized Scenarios.

Té com a objectius principals:

- Competències lingüístiques
- Metodologies innovadores
- TIC
- Foment d'una educació inclusiva que acabe amb les desigualtats de gènere.



CEIP SANTA ÀGUEDA

- Projecte d'Innovació per a la transformació d'espais.
- Visites pedagògiques a altres centres, mitjançant el programa Imoute del CEFIRE (sent tant centre amfitrió com observador).
- Projecte de formació de centre "Eines per al canvi".
- Projecte "Resistències artístiques", en conveni amb el Consorci de Museus de la Comunitat Valenciana, consistent en apadrinar un artista per a treballar a l'escola.
- Projecte Sonògraf: Caixa de recursos creatius per a l'experimentació sonora.
- Projecte d'innovació: "L'atelier d'art".
- Centre Digital Col·laboratiu.
- Tipologies Textuals.
- Pla de millora per a l'èxit educatiu: Algunes mesures són taller infomatemàtic, tertúlies dialògiques, ABN...)



Benicàssim

COM FER EL PROJECTE?

- Data estimada de convocatòria: Clicant està enllaç a la pàg gva
- Plataforma
- Comissió d'equip Erasmus+.
- Formació.
- Carta de motivació, entrevista personal,
- Llistat de socis: buscar aliances, grup Facebook, grups de Whassap, un soci et porta a altre soci, e-Twinning...
- Gestió de la mobilitat: reserves, segur...
- Selecció de participants: barem de mèrits,

INTRA
MOU-TE

ACORDS D'APRENTATGE/DIETES / CERTIFICAT

Formulari de registre de l'activitat d'aprenentatge per dietes. Conté camps per a: nom i cognoms, data de naixement, adreça, telèfon, correu electrònic, i una taula amb 10 columnes per a registrar les dates i hores de les dietes.

Formulari de registre de l'activitat d'aprenentatge per dietes. Conté camps per a: nom i cognoms, data de naixement, adreça, telèfon, correu electrònic, i una taula amb 10 columnes per a registrar les dates i hores de les dietes.

CERTIFICATE OF ATTENDANCE

Co-funded by the European Union

SANDRA SALVADOR TOMÁS

attended an Erasmus+ project meeting at Bodrum Şehit Barış Akay Kindergarten - TÜRKİYE - 3rd to 7th of October 2022.

The project meeting is a job-shadowing activity of Erasmus+ European Project with the subject "MINDS - Methodology & Inclusion towards a Network of Digitalized Scenarios".

Project number: 2022-1-ES01-KA121-SCH-000004867
Duration: 30 hours

FIGEN YENİMAZMAN
Project Coordinator

ÖZLEM ARANGÜL
School Principal

En què consisteix una mobilitat?

I JORNADES ERASMUS+ CONSORCI MINDS: RELACIONS I DIÀLEGS AMB MATERIALS DE RECICLATGE

Jornada formativa

LITAT
LAMA

cefire



MINDS



Cofin
la U

- Recepció a l'escola
- Recepció de les autoritats polítiques
- Exposició de la nostra escola + regal de representació. Intercanvis d'experiències.
- Jobshadowing / Curs
- Visita turística
- Difusió.

Itinerari

TURQUIA

Steam - Inclusió

PORTUGAL

Inclusió

ITÀLIA- PISTOIA

Àrea Rosa, Blue,
verda i groga. I
escoles riu

ITÀLIA- BOLONIA

Centre Remida-Loris
Malaguzzi

ALEMANYA

Escoles Waldorf i
Montessori.

PRESENTACIÓ PROJECTE



TURQUÏA: Bodrum



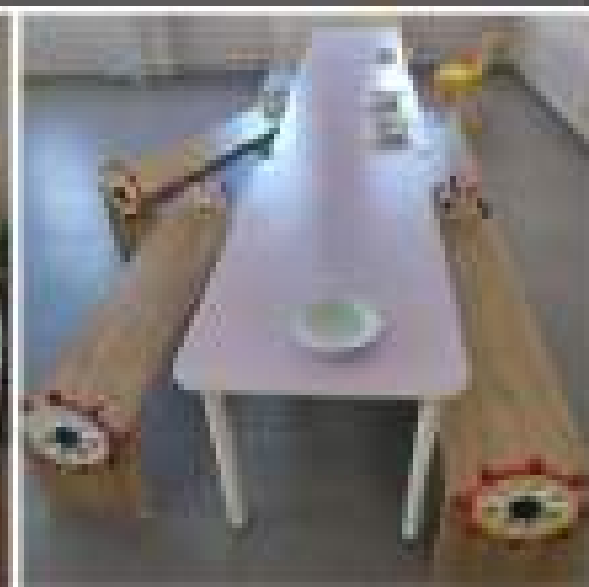
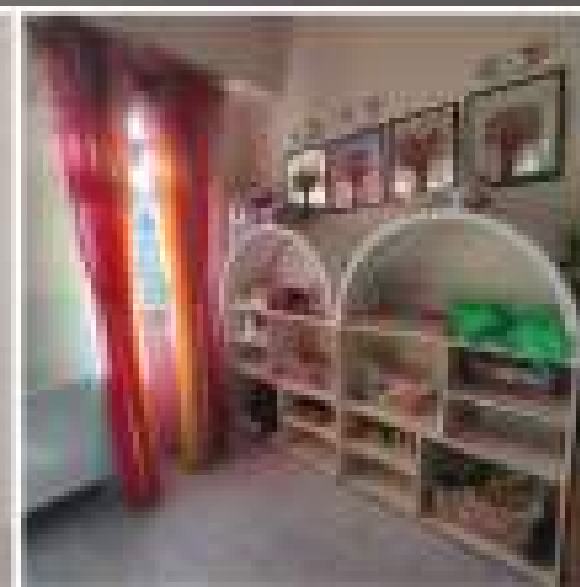
STEAM - INCLUSIO

- País més endarrerit que el nostre, que vol europeitzar-se.
- A Espanya es destina a Educació un 4'5% del PIB, a Turquia un 12'5%.
- Barreja de cultures, religions i llengües.
- Situació geogràfica: frontera amb molts països Europeus.
- Molt turística, exposada a risc de terratrèmols.
- Similituts culturals.
- Horaris de jornada partida: dinen a les 12:30, acaben a les 16:30. Oferixen desdejuni, dinar i berenar en servei menjador.

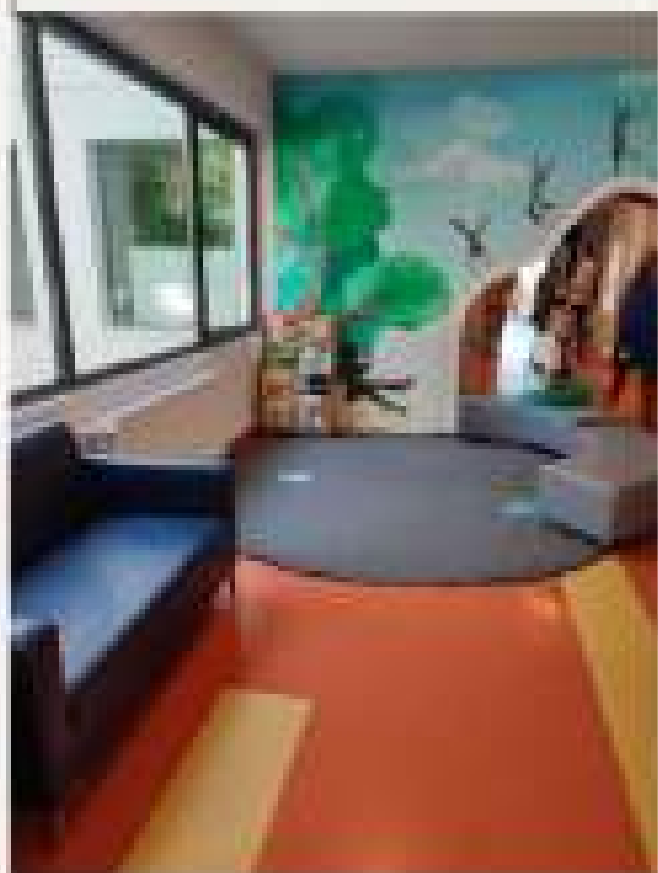
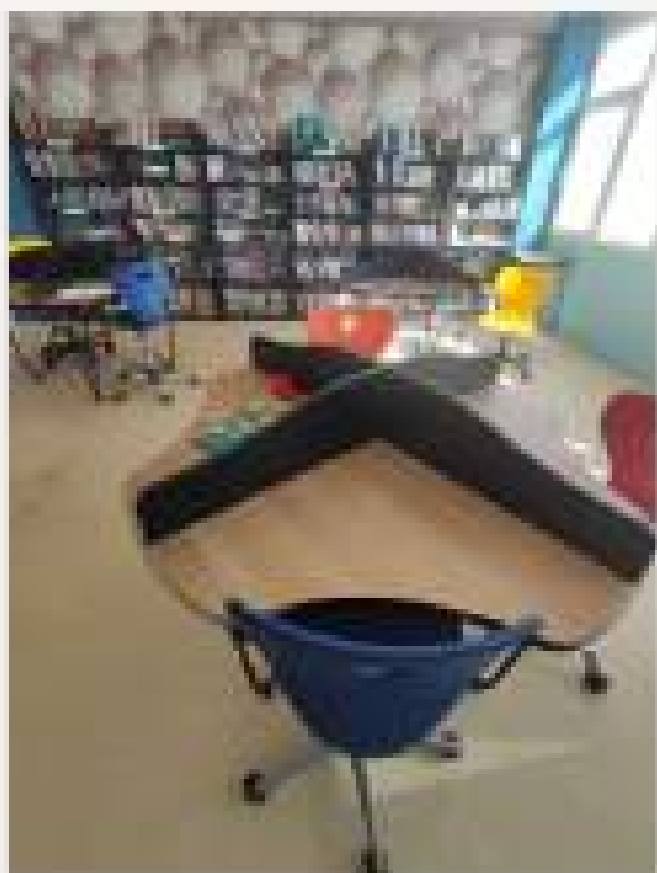
Espais



Espais



Espais



INCLUSIÓ



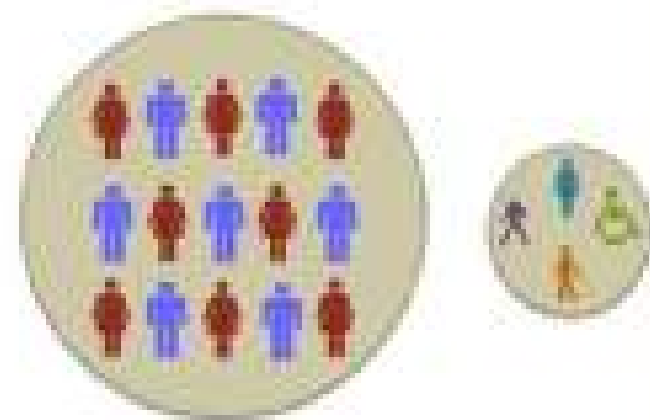
Exclusión



Integración



Inclusión



Segregación

- Diferències llei educativa: No tenen LLei d'INCLUSIÓ.
- No adapten les activitats a l'alumnat. Treballen en gran grup. Tots i totes fan el mateix.
- Alguns centres fan Integració. D'altres exclusió.



STEAM



STEAM



REPERCUSIÓ EN EL NOSTRE CENTRE



Laboratori de ciències: Realitat augmentada (Body Planet)

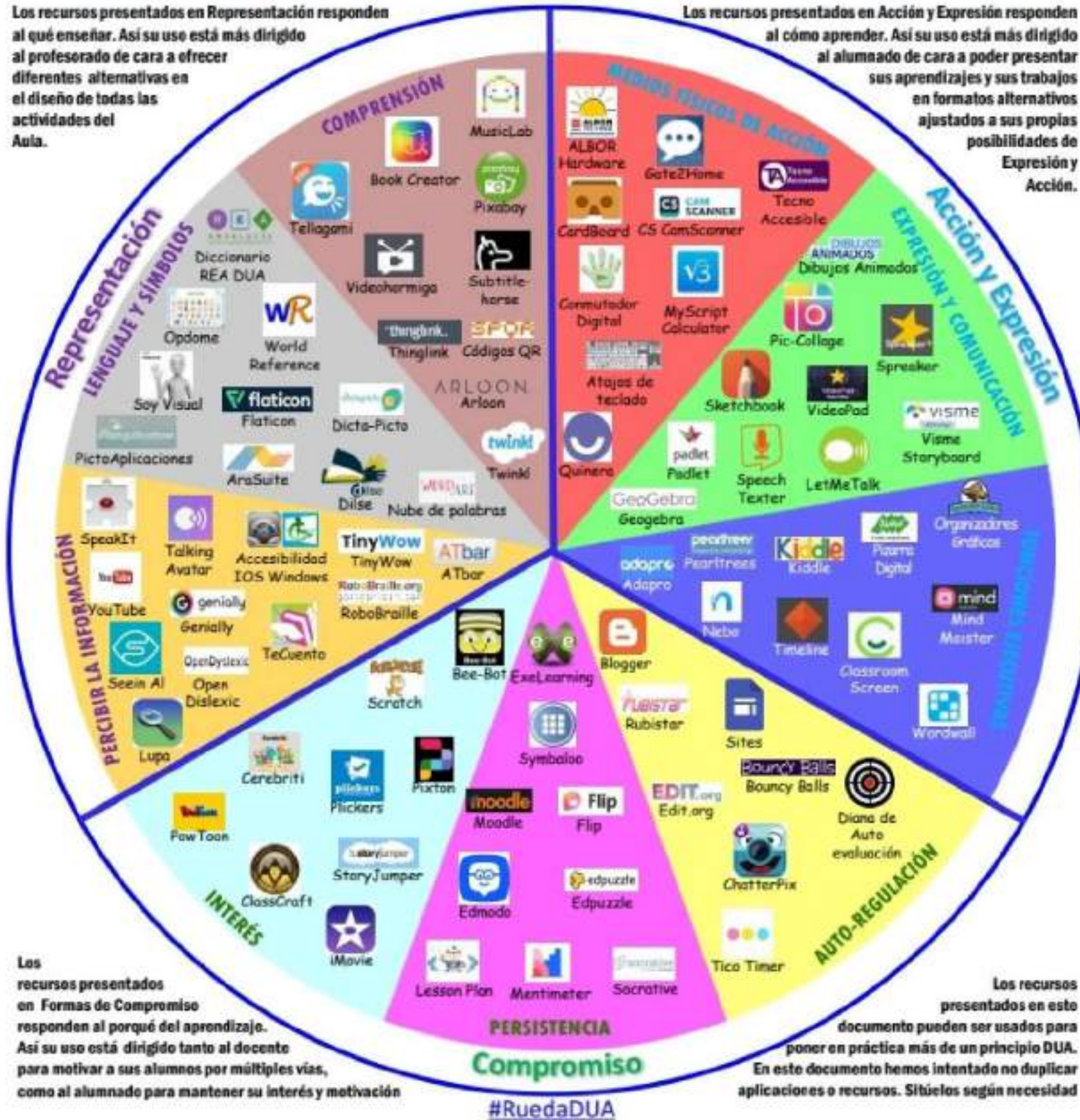


Enriqueir proyecto CDC

RUEDA DEL DISEÑO UNIVERSAL PARA EL APRENDIZAJE 2022

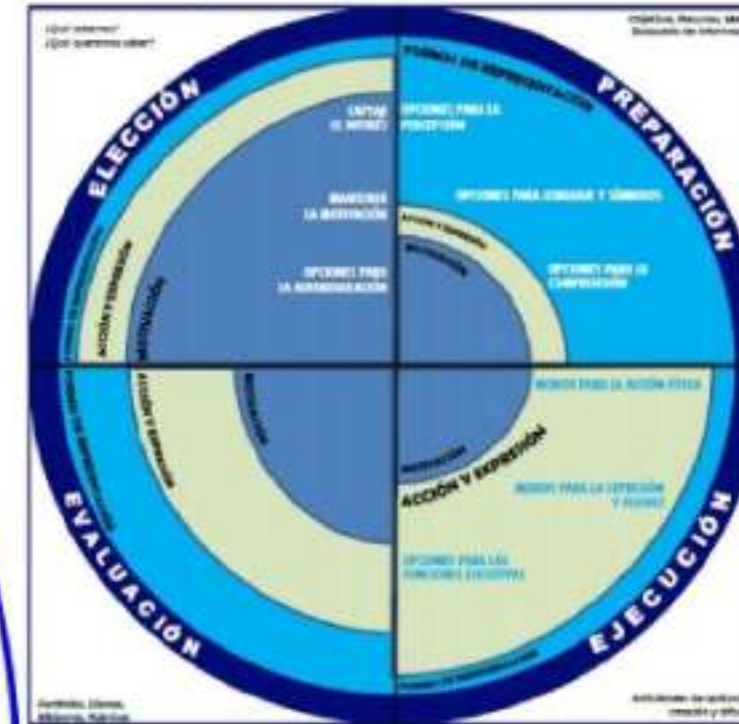
Los recursos presentados en Representación responden al qué enseñar. Así su uso está más dirigido al profesorado de cara a ofrecer diferentes alternativas en el diseño de todas las actividades del Aula.

Los recursos presentados en Acción y Expresión responden al cómo aprender. Así su uso está más dirigido al alumnado de cara a poder presentar sus aprendizajes y sus trabajos en formatos alternativos ajustados a sus propias posibilidades de Expresión y Acción.



Rueda del DUA by Antonio Márquez is licensed under a Creative Commons Reconocimiento 4.0 Internacional License.

Implementación del DUA en ABP











El Diseño Universal para el Aprendizaje pretende proporcionar diferentes alternativas didácticas y/o curriculares para la presencia, participación y progreso de todos los alumnos

RECURSO: Barreras / Pautas / Estrategias

Proporcionar múltiples formas de Compromiso	Proporcionar múltiples formas de representación	Proporcionar múltiples formas de acción y expresión
<ul style="list-style-type: none"> Proporcionar opciones para captar el interés Optimizar la elección de trabajo y la actividad Optimizar la relevancia, el valor y la utilidad Mantener la atención de irregularidad y las distracciones 	<ul style="list-style-type: none"> Proporcionar diferentes opciones para recibir la información Optimizar que permitan recibir y procesar la presentación de la información Ofrecer alternativas para la información auditiva Ofrecer alternativas para la información visual 	<ul style="list-style-type: none"> Proporcionar múltiples medios físicos de acción Proporcionar varios métodos de respuesta Ofrecer diferentes posibilidades para interactuar con los materiales Integrar el acceso a herramientas y tecnologías de asistencia
<ul style="list-style-type: none"> Proporcionar opciones para mantener el esfuerzo y la persistencia Resaltar la relevancia de los retos y los objetivos Valorar los niveles de desafío y apoyo Fomentar la colaboración y la comunidad Proporcionar una retroalimentación oportuna 	<ul style="list-style-type: none"> Proporcionar múltiples opciones para el lenguaje y los símbolos Definir el vocabulario y los símbolos Clarificar la sintaxis y la estructura Facilitar la decodificación de textos, estructuras matemáticas y símbolos Preservar la comprensión entre diferentes idiomas Resaltar los ideas principales a través de múltiples medios 	<ul style="list-style-type: none"> Proporcionar opciones para la expresión y hacer todo lo posible Utilizar múltiples formas o medios de comunicación Usar múltiples herramientas para la composición y la comunicación Integrar nuevos productos de apoyo en los procesos de aprendizaje
<ul style="list-style-type: none"> Proporcionar opciones para la autorregulación Proporcionar retroalimentación y mensajes que optimicen la motivación Facilitar medios productivos de apoyo para estar motivado y comprometido Organizar la información y la relación 	<ul style="list-style-type: none"> Proporcionar opciones para la comprensión Activar los conocimientos previos Destacar patrones, características y relaciones entre conceptos y palabras entre ellos Guiar el procesamiento de la información, la resolución de los problemas Resaltar la relevancia y la importancia de la información 	<ul style="list-style-type: none"> Proporcionar opciones para las funciones ejecutivas Guiar el establecimiento de metas alcanzables Asesorar la planificación y el desarrollo de estrategias Facilitar la gestión de información y de recursos Mantener la capacidad para hacer un seguimiento de los avances

Medios para la acción y Expresión**FUNCIONES EJECUTIVAS**

	<u>Organizadores Gráficos</u>	Los organizadores gráficos permiten organizar y planificar las tareas a realizar, ayudando a eliminar los problemas en las funciones ejecutivas relacionadas con la planificación, el establecimiento de metas, impulsividad...
	<u>MinModo</u>	Herramienta para la creación de mapas mentales y conceptuales que ayudarán al alumno a guiar su trabajo, aclarar ideas y organizar tareas.
	<u>Rutinas de Pensamiento</u>	Las rutinas de pensamiento organizan las ideas y permiten al alumno controlar sus distracciones, impulsividad y pensamiento desorganizado.
	<u>Agenda Escolar</u>	Una práctica aplicación para estudiantes de todas las edades que fue creada para ayudarles a organizar su vida académica y tener todo bajo control.
	<u>Día a día</u>	Diario visual que permite anticipar hechos, facilitar y fomentar la comunicación, etc. en personas con TEA o dificultades en la comunicación.
	<u>ZAC Browser</u>	Navegador especialmente pensado para niños con TEA, que en lugar de permitir acceso completo a Internet, ofrece contenido de calidad en distintas categorías: dibujos animados, juegos educativos, cuentos y canciones.
	<u>Gomins</u>	Videojuego que desarrolla la Inteligencia Emocional de niños de 4 a 11 años. A través del juego, se evalúan aspectos relacionados con la inteligencia emocional y social, como la impulsividad, el autocontrol o el reconocimiento de emociones.
	<u>Creately</u>	Aplicación muy útil e intuitiva para crear diagramas, esquemas y mapas mentales.

PORTUGAL: Loulé



INCLUSIÓ

- De vegades no observes el que esperes.
- Visita a tres escoles d'un mateix grup.
- Observació dins de l'aula
- Metodologies més tradicionals
- Tot el grup fa la mateixa tasca a la vegada
- Hora d'esbarjo de descans per al professorat. Hi ha auxiliars vigilant el pati.
- Alumnat a infantil barrejat per edats
- Mestra/e i auxiliar permanentment a l'aula i de vegades una figura d'acompanyant per a alumnat NESE
- Relació amb el barri.
- Apropament als oficis tradicionals
- Treball d'inclusió molt per darrere nostra
- Presència de les emocions a nivell vertical
- Foment lector

REPERCUSIÓ EN EL NOSTRE CENTRE

Racó Erasmus



REPERCUSIÓ EN EL NOSTRE CENTRE

Material i creacions a l'Atelier d'art



REPERCUSIÓ EN EL NOSTRE CENTRE

Material i creacions a l'Atelier d'art



REPERCUSIÓ EN EL NOSTRE CENTRE

Material i creacions a l'Atelier d'art



REPERCUSIÓ EN EL NOSTRE CENTRE

Murals col.laboratius



REPERCUSIÓ EN EL NOSTRE CENTRE

**Connexió
amb
el
municipi**



EXPOSICIÓ
L'Atelier d'art
Alumnat CEIP Santa Àgueda

del 8 al 25 de juny
De dijous a diumenge, de 18 a 21 h.
Obertura: dijous, 8 de juny, a les 19 hores.

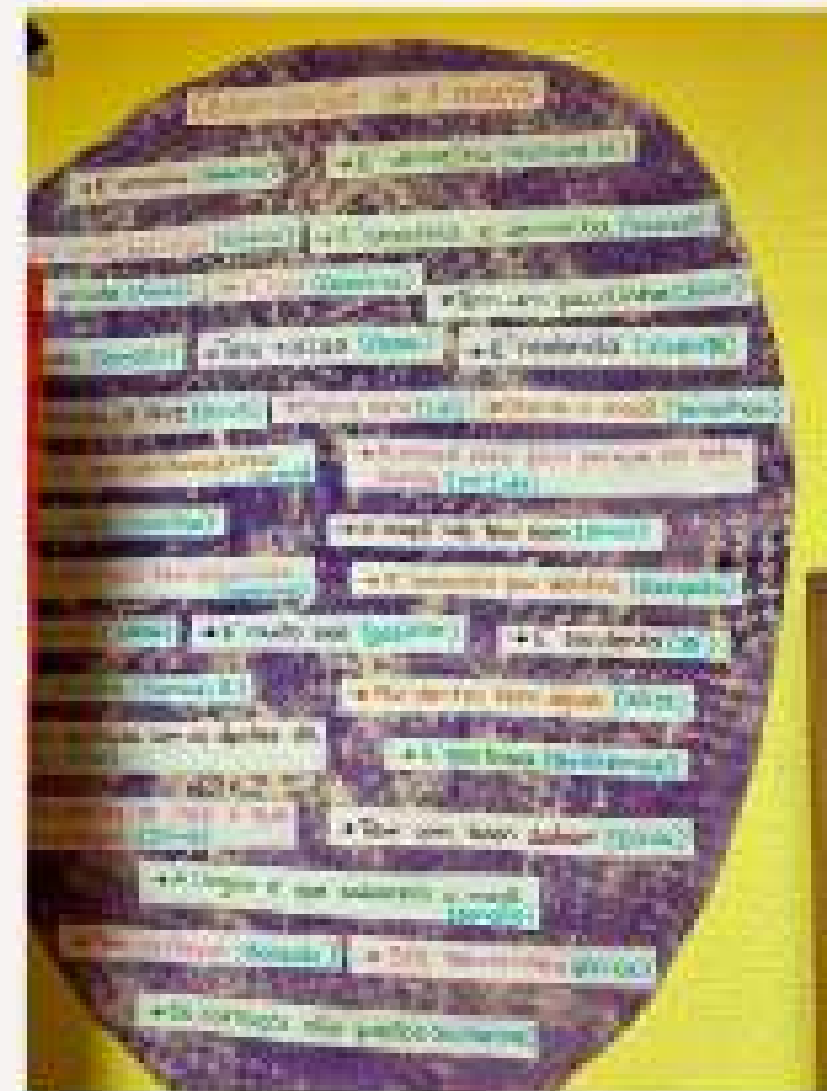
EXPOSICIÓ



IDEES PER AL FUTUR



IDEES PER AL FUTUR



IDEES PER AL FUTUR



BOLÒNIA



Curs Remida materials de rebuig

- Visita Centre Remida de Bolonia (Carlotta Ferozzi).
- Taller sobre la investigació dels materials de rebuig:
 - Disposiciones naturales
 - Signos, trazos y huellas
 - Las potencialidades físicas y expresivas del papel (Posibilidades de transformación)
- Visita al Centre Internacional Loris Malaguzzi en Reggio Emilia.
- Colegio Americano de influencia Reggiana "Education Nest"
- Pistoia Servizio Educazione e Instruzione i el proyecto educativo

Centre Remida



Emporio Degli Scarti



- Rep material de rebuig
- Venta al públic dos dies

ATELIER DELLA LUCE



- Per exposar composicions de material de rebuig mitjançant la pedagogia de la llum.

ATELIER DELLA COSTRUTTIVITA'



ATELIER DELLA COSTRUTTIVITA



Atelier Linguaggi Espressivi



Taller de disposicions naturals



- Recollida i catalogació d'elements naturals.

Taller de signos, trazos y huellas



- Utilitzar diferents suports, textures i instruments per explorar els traços i les diferents petjades que deixen.



Taller de signos, trazos y huellas



- S'elabora un portfoli.

Taller de transformació del paper

- S'exploren les potencialitats expressives del paper mitjançant la seua transformació amb diferents tècniques com el mullat, tenyit, modelatge...

Projecte de ciutat

A CITY FOR CUBETTO

<p>What can you find in a city?</p>	<p>Can Cubetto move in our city?</p>	<p>How can we change our city for it?</p>
<p>What is a city?</p>	<p>What is a city?</p>	<p>What is a city?</p>
<p>What is a city?</p>	<p>What is a city?</p>	<p>What is a city?</p>
<p>What is a city?</p>	<p>What is a city?</p>	<p>What is a city?</p>



Aportaciones



- Microscopio portátil que sirve para crear fondos en nuestras composiciones con materiales de desecho

PISTOIA



- Importància de la continuïtat d'una LLEI I ACORD EDUCATIU NACIONAL
- Visita a una escola de 3-6 anys
- Visita a 3 centres de 0-3 anys
- Visita a 4 àrees o laboratoris
- Autonomia educativa de la regió i el municipi Pistoia
- L'etapa de 0 a 6 anys competència del municipi
- Col·laboració molt estreta amb les famílies
- Vinculació directa amb la ciutat. projectes que tenen repercussió social

CARACTERÍSTIQUES DEL PERSONAL I TASCA DOCENT

**ENTRE 2/3 DOCENTS
PER AULA**

**COORDINACIÓ PER PART DE
LA COMISSIÓ PEDAGÒGICA**

FORMACIÓ PERMANENT

**TOT EL PERSONAL
SÓN UN EQUIP**

**NOMÉS FAN TASQUES
PEDAGÒGIQUES**

DOCUMENTAR

AULES I ESPAIS EXTERIORS ACOLLIDORS



ÀREA ROSSA



ÀREA VERDA



ÀREA GROGA



ÀREA BLU



REPERCUSIONS



R. PERSONALS



R. CENTRE

ERFURT

ALEMANYA



Metodologies Montessori i Waldorf

- Visita a 4 escoles: 3 concertades segons renda i 1 pública.
- Escoles Montessori: l'Escola Montessori-Integrationsschule Grundschule, de Primària i l'escola Montessori-Integrative Kindertagesstätte, Infantil de 0 a 6 anys.
- Escola Waldorf: Freire Waldorfschule, de Primària i Secundària.
- Escola pública: l'Escola Europa de 1r a 4t de Primària.
- Llei educativa per regions. Horaris per a conciliar.
- Grups heterogenis amb diferents edats i ràtios molt reduïdes en escoles concertades.
- Acompanyament respectuós.
- Donen valor a l'entorn i a ser persones competents.

Escola Montessori- Integrationschule Grundschule, Primària 1r a 4t



- Escola concertada segons renda.
- Grups heterogenis de 1r a 4t.
- Horaris escolars i laborals que permeten la conciliació.
- Acompanyament respectuós, 3 mestres per a 20 infants.
- Importància social en l'entrada a l'escola a 1r.
- Aules ordenades, adaptades i estructurades amb tot el material a l'abast.
- Lliure circulació. Inclusió NESE. Infants competents.
- Activitats de relació amb l'entorn.
- Patis grans envoltats de natura.
- Poca importància a l'alimentació escolar.

Escola Montessori-
Integrationschule Grundschule,
Primària 1r a 4t

ESPÀIS



Patis



Hort i Jardins

Escola Montessori-
Integrationschule Grundschule,
Primaria 1r a 4t

ESPAIS



Aules



Escola Montessori-
Integrationschule Grundschule,
Primăria 1r a 4t

ESPAS



Aules

Escola Montessori-
Integrationschule Grundschule,
Primària 1r a 4t

MATERIALS



Llengua



Escola Montessori-
Integrationschule Grundschule,
Primaria 1r a 4t

MATERIALS



Matemàtiques



Escola Montessori-
Integrationschule Grundschule,
Primària 1r a 4t

MATERIALS



Vida pràctica i Cultura

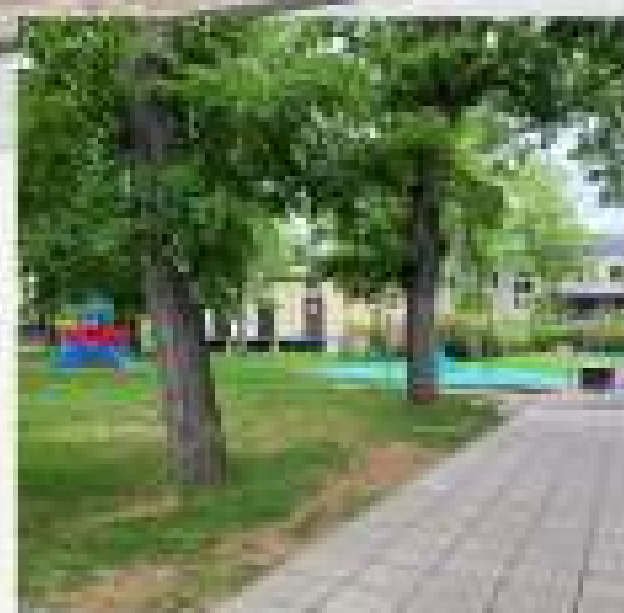
Escola Montessori-Integrative Kindertagesstätte, escola infantil de 0 a 6 anys



- Escola concertada segons renda.
- Grups heterogenis de 0 a 3 anys i de 3 a 6 anys.
- Horaris escolars i laborals que permeten la conciliació.
- Acompanyament respectuós, 2-3 mestres/educadores per a 20 infants.
- Horari de 8 a 17h, flexible. Entrada relaxada, hi ha cartells que indiquen on estan en cada moment.
- Aules ordenades, adaptades i estructurades amb tot el material a l'abast.
- Lliure circulació. Inclusió NESE. Infants competents.
- Activitats de relació amb l'entorn.
- Patis grans envoltats de natura.
- Neveres a les aules.

Escola Montessori-Integrative
Kindertagesstätte, escola
infantil de 0 a 6 anys

ESP AIS



Patis

Escola Montessori-Integrative
Kindertagesstätte, escola
infantil de 0 a 6 anys

ESP AIS



Aules 3-6



Escola Montessori-Integrative
Kindertagesstätte, escola
infantil de 0 a 6 anys

ESPAS



Aules 0-3

Escola Montessori-Integrative
Kindertagesstätte, escola
infantil de 0 a 6 anys

MATERIALS



Escola Montessori-Integrative
Kindertagesstätte, escola
infantil de 0 a 6 anys

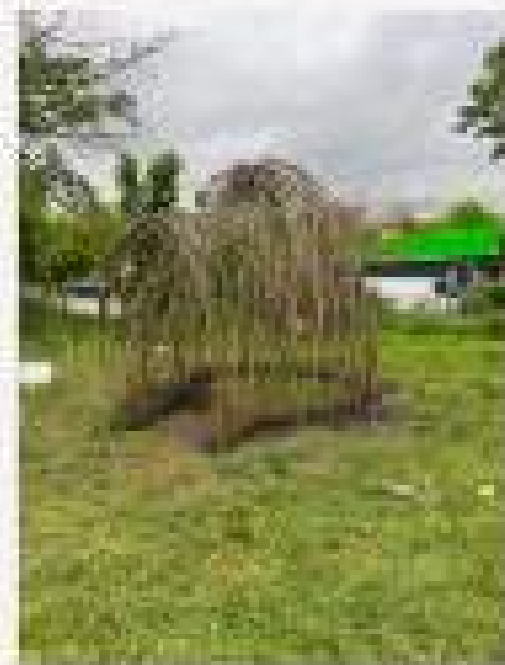
MATERIALS



Espais comuns



Escola Freire Waldorfschule Primària i Secundària



- Escola concertada segons renda.
- Primària i Secundària.
- Horaris escolars i laborals que permeten la conciliació.
- Acompanyament respectuós, 1 mestre/a i 1 educador/a per a 20 infants aproximadament.
- Horari de 8 a 17h, flexible. Entrada relaxada.
- Aules ordenades, adaptades i estructurades amb tot el material a l'abast.
- Lliure circulació. Inclusió NESE. Infants competents.
- Activitats de relació amb l'entorn.
- Patis molt grans envoltats de natura i amb constriccions realitzades per l'alumnat de 3r.
- Alimentació casolana i equilibrada.

Escola Freire Waldorfschule
Primària i Secundària

ESPAIS



Patis



Escola Freire Waldorfschule
Primària i Secundària

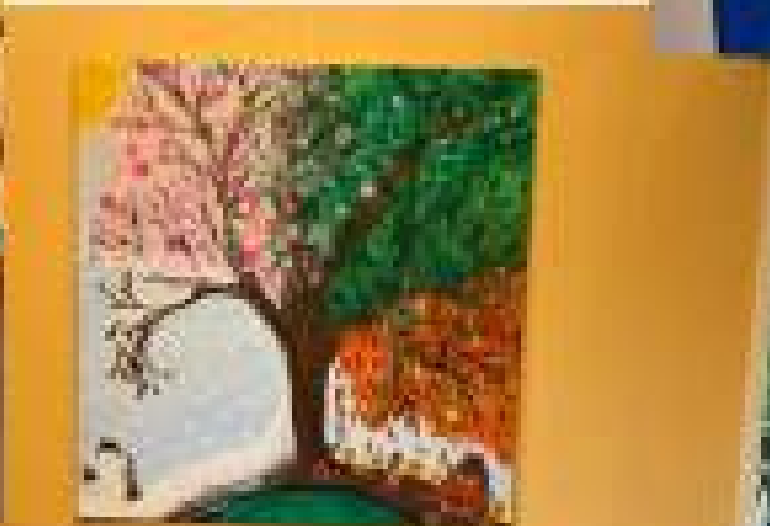
ESPÀIS



Hort i Tallers

Escola Freire Waldorfschule
Primària i Secundària

ESPAIS



Aules Primària



Escola Freire Waldorfschule
Primària i Secundària

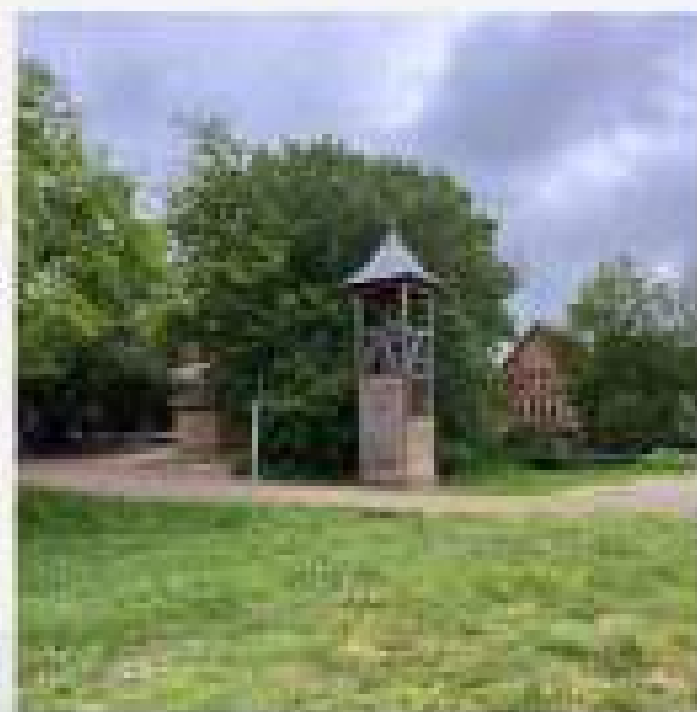
ESPAIS



Aules Taller

Escola Freire Waldorfschule
Primària i Secundària

ESPAIS



Infants Competents

Escola Freire Waldorfschule
Primària i Secundària

MATERIALS



Naturals

Escola Europa, Primària de 1r a 4t



- Escola pública, 500 infants.
- Grups heterogenis per nivells (+/- 26 infants) i un mestre amb reforç puntual.
- Horari escolar i organització pareguda a la nostra (horari lectiu i horari d'extraescolars).
- Treball consciència europea.
- Alumnat NESE amb educador permanent.
- Pati gran envoltat de natura.
- Alimentació precuinada.
- Monitorat treballa des del pati.

Escola Europa,
Primària de 1r a 4t

ESPAIS



Patis i hort

Escola Europa,
Primària de 1r a 4t

ESPAIS



Aules

Escola Europa,
Primària de 1r a 4t

ESP AIS



Aules extraescolars



REPERCUSSIÓ EN EL NOSTRE CENTRE

- Intercanvi d'experiències amb altres escoles. Xarxa col.laborativa.
- Activitats en els diferents Ateliers.
- Inclusió materials metodologia Montessori a les aules.
- Importància del moviment en les diferents tasques (Waldorf).
- Grups multinivell en algunes activitats.
- Circulació flexible.
- Activitats cura entorn (hort).
- Valorar l'alimentació equilibrada i de qualitat.

REFLEXIÓ PERSONAL

- Ha sigut una experiència molt enriquidora, que personalment m'ha fet créixer com a persona i com a docent. M'ha fet valorar diferents aspectes del meu centre que van per davant de molts altres.
- Conviure amb altres docents i vore altres realitats, m'ha permés vore que molts tenim diferents realitats, però tenim la mateixa mirada envers l'educació dels nostres infants, sempre treballant per a oferir-los el millor i acompanyar-los de manera respectuosa.
- Tindre l'oportunitat de poder visitar altres ciutats, gaudir de la seua història i gastronomia, també és una oportunitat destacable en aquesta experiència i molt enriquidora.
- Pel que fa als desplaçaments, és un aspecte millorable, doncs vam estar moltes hores de viatge amb moltes connexions, el que va fer que s'allargara la mobilitat a 8 dies.
- Estic molt agraïda per haver gaudit d'aquesta oportunitat, sobretot, per la qualitat de les escoles visitades. Hem sigut molt afortunades de formar part de la mateixa.

WEBS D'INTERÈS

- <http://www.sepie.es/index.html>
- <https://ceice.gva.es/es/web/formacion-profesional/erasmus>
- https://erasmus-plus.ec.europa.eu/sites/default/files/2023-01/ErasmusplusProgramme-Guide2023-v2_es.pdf
- <https://ceice.gva.es/es/web/dgplgm/jornades-i-esdeveniments>
- <https://padlet.com/lauritafernandez82/grupos-de-trabajo-n0xucc8kvm66sycq>