



PROGRAMA ANUAL DEL MENJADOR ESCOLAR (2020-21)

ÍNDEX

0.-Pròleg

1. -OBJECTIUS.

1.1.- Educació Alimentària

1.2.- Educació en el temps lliure

2. -ACTIVITATS.

2.1.- Educació Alimentària

2.2.- Educació en el temps lliure

3. -INFORMACIÓ A LES FAMÍLIES

4. -HORARIS/CALENDARI DE MENJADOR

5. – PERSONAL

5.1.-Equip pedagògic

4.1.1.- Director

4.1.2.- Encarregat

4.1.3.- Monitors

4.1.4.- Educadors

5.2.- Personal de cuina

6. –ORGANITZACIÓ

5.1.- Comissió de menjador

5.2.- Modalitat de gestió

5.3.- Pagaments

5.4.- Període de funcionament

5.5.- Comensals

5.6.- Pla de seguiment i control.

7.- AGRUPAMENTS I PLANIFICACIÓ

8. -INSTAL·LACIONS, RECURSOS I MESURES DE SEGURETAT.

9. -RRI

0.-Pròleg

Atenent la situació excepcional d'aquest curs hem d'adaptar l'actual programa anual de menjador al “Protocol de protecció i prevenció davant la transmissió i contagi del sars-cov2 per a centres educatius que impartisquen ensenyaments no universitaris en el curs 2020-2021” elaborat conjuntament per la Coselleria de Sanitat i la Conselleria d' Educació de la Generalitat Valenciana així com al Pla de Contingència elaborat pel centre i que s'atén a les següents directrius:

Protocol per al servei de menjador escolar

- Abans de procedir al dinar s'ha de realitzar una correcta rentada de mans amb aigua i sabó. Aquesta maniobra s'haurà de repetir a la finalització d'aquest. Tenint en compte que la rentada de mans és la maniobra més important de prevenció, a més en el menjador s'ha de posar a la disposició de l'alumnat dispensadors de gel hidroalcohòlic o desinfectant amb activitat viricida autoritzats i registrats pel Ministeri de Sanitat, per si fos necessari.
- El personal de menjador ha de recordar i reforçar el missatge de no compartir aliments, utensilis ni begudes.
- En el menjador escolar hi haurà cartells informatius sobre les normes per a les persones usuàries i recordatoris de mesures d'higiene personal (etiqueta respiratòria, llavat de mans, distanciament i ús de mascaretes).

L'hora de menjar suposa diferents reptes, atés que les mascaretes no es poden usar mentre es menja i els menjadors de molts centres solen estar molt concorreguts.

Per a això es proposa:

Al Bosco I l'alumnat comensal haurà de dinar a les classes amb els/les monitors/eres. La distribució s'especificarà més endavant.

S'utilitzaran 6 aules i disposarem de 7 monitores.

S'establiran uns torns per a l'estada al pati amb zones separades i es reforçarà la vigilància i les incidències amb el personal responsable del menjador i les pinxes.

Al Bosco II l'alumnat seguint les normes de distanciament social i les característiques dels grups estables de convivència podrà amb un sol torn dinar al menjador de l'escola perquè així ho permet l'espai. Comptarem amb 3 monitors/es. Per gaudir de l'estona d'esbarjo ho faran per zones delimitades per tal de complir amb el distanciament entre Grups Estables de Convivència. Seran les mateixes zones utilitzades al pati i amb la mateixa distribució setmanal per espais.

Es senyalitzaran circuits d'entrada i eixida i llocs d'espera previs al servei. Serà obligatori portar mascareta en els circuits d'entrada i eixida del menjador o en els locals on es menja.

En el menjador escolar, si les safates no estan cobertes, seran dispensades i recollides per una única persona.

- En qualsevol cas s'han de diferenciar clarament les safates que tenen com a destinació personal comensal amb al·lèrgia i intolerància alimentària. Aquestes hauran de ser etiquetades clarament i indicar el contingut de les substàncies que provoquen al·lèrgies o intoleràncies i a qui van destinades.
- Si l'elaboració i/o servei de menjars està a càrrec d'una empresa aliena al centre, com un servei de servei d'àpats o una cuina d'un bar o restaurant, en les especificacions dels nous contractes s'hauran de fer referència al fet que s'han de prendre les mesures de prevenció establides en el document “Mesures preventives generals en relació amb l'alerta per la COVID-19 (SARS CoV-2) per establiments i activitats d'elaboració i servei de menjars i de begudes”.

- Neteja i ventilació en el menjador escolar

- Se seguiran les normes generals de neteja i ventilació del centre i posaran especial atenció en les superfícies de contacte més freqüents.
- S'haurà de fer neteja i desinfecció després de cada torn de menjar.
- Quant a la ventilació, es realitzarà igual que altres espais del centre, abans, després de cada torn i en acabar. Si la climatologia ho permet, les finestres romandran obertes el major temps possible.

- Personal monitor de menjador escolar

El personal monitor de menjador escolar podrà atendre, amb caràcter general, a més d'un grup de convivència estable, sempre que es garantisca la distància mínima interpersonal (1,5 metres) entre ells. En aquests casos, atés que s'atén diversos grups estables de convivència, el personal monitor de menjador escolar haurà de fer ús de mascareta. En qualsevol cas, el personal monitor de menjador escolar haurà d'usar mascareta amb caràcter obligatori.

- Utilització de les aules per a menjar, mantenint l'estructura dels grups de convivència estable en Educació Infantil i Primària.

Per a això es garantirà les condicions higièniques de les aules que proporcionen la seguretat alimentària adequada. El menjar calent se servirà mitjançant la utilització de carros calents amb safates o se servirà amb la menor antelació possible al seu consum.

Per a això cada classe, en la mesura del possible, hauria de tindre el seu propi carret amb tots els utensilis: plats, pitxers i safates per a servir el menjar.

1.- OBJECTIUS

1.1.-Educació alimentària

- Adaptar l'alumnat a una diversitat de menús.
- Garantir una dieta equilibrada, sana i adequada a la edat.
- Conèixer les qualitats d'una dieta sana.
- Conèixer el valor nutricional dels aliments.
- Relacionar alimentació sana amb vida sana.
- Conèixer la importància d'un control higiènic adequat.
- Comportar-se correctament al menjador.
- Adquirir una bona postura corporal a l'hora del dinar.
- Utilitzar els coberts de forma adequada
- Col·laborar en les tasques del menjador.

1.2.-Educació en temps lliure

- Desenvolupar la companyia, respecte i tolerància.
- Estimular hàbits de lectura, de conversa, d'estudi i de conducta.
- Fomentar jocs al pati
- Organitzar jocs de taula
- Potenciar i respectar els moments de descans.

Aplicar a tota la informació que del menjador fem arribar a les famílies: notes, menús, comunicats, el nostre disseny particular del pla bilingüe.

Volem oferir un projecte global de menjador coherent amb el nostre projecte educatiu, on es prioritza: el treball d'hàbits de salut, higiene i alimentació, la participació en les activitats lúdiques, i la convivència. Al mateix temps volem facilitar aquest servei als pares que per motius diversos precisen del menjador.

2.- ACTIVITATS

2.1.-Educació alimentària

Coordinar el treball d'hàbits d'alimentació i higiene entre el menjador i les tutories per a poder dur endavant el nostre projecte, mitjançant:

- Xerrades informatives.
- Confecció de murals.
- Decoració del menjador.
- Informar-se del valor nutricional dels aliments.
- Treballar les propostes de menús.
- Rentar-se les mans abans i després de dinar.
- Rentar-se les dents després de dinar.
- Utilitzar adequadament els utensilis que trobem al menjador.
- Mantenir una actitud relaxada en el moment del dinar (mobilitat, to de veu, comportament en la taula...)

2.2.-Educació en el temps lliure

- Projecte de pel·lícules

- Lectures recreatives

- Jocs al pati

- Descans per als menuts

3.- INFORMACIO A LES FAMÍLIES

Al començar el curs es facilita informació a la família de tots els alumnes sobre les normes del menjador:

- Prioritat d'ús
- Formes de pagament
- Preus, etc.

Els alumnes que decideixen fer ús del menjador se'ls proporciona, abans de començar a funcionar, el Reglament de Règim Intern així com un calendari anual de menjador per a que les famílies puguin calcular la quantia dels rebuts mensuals.

Mensualment, per la web de l'escola, s'informa a les famílies dels menús.

Es disposara d'un menú adaptat per a les possibles al·lèrgies i intoleràncies de

l'alumnat així com per aquells que per motius religiosos o culturals ho sol·liciten.

4.- HORARI/ CALENDARI

Juny i setembre: de 13 a 15h.

D'octubre a Maig:

Des de les 14 fins a les 15.30h: Dilluns, dimarts, dimecres, dijous i divendres.

CALENDARI 2020/21

El servei de menjador funcionarà del dia 7 de Setembre fins el 18 de Juny

	Dilluns	Dimarts	Dimecres	Dijous	Divendres	dies	Euros
Setembre	4	4	4	3	3	18	
Octubre	3	4	4	5	4	20	
Novembre	5	5	4	4	4	22	
Desembre	2	3	3	3	3	14	
Gener	3	3	3	4	4	17	
Febrer	3	4	4	4	4	19	
Març	5	5	5	4	3	22	
Abril	2	3	3	2	3	13	
Maig	5	4	4	4	4	21	
Juny	3	4	4	3	3	17	
					total	183	

Els usuaris del menjador multiplicaran per 4.25 euros dia.

Els usuaris amb Ajuda de menjador aportaran la diferència entre la quantitat de la ajuda (segons la puntuació obtinguda) i el preu del menú.

5.- PERSONAL.

5.1.-Equip pedagògic:

5.1.1.- Directora:

Les funcions de la direcció del centre docent, en relació amb el menjador escolar, seran les següents:

1. Sol·licitar a la direcció territorial competent en matèria d'educació l'autorització del servei de menjador escolar en el seu centre, durant l'últim trimestre del curs anterior per al qual se sol·licita la prestació del servei.
2. Elaborar, juntament amb l'equip directiu, el projecte educatiu i el programa anual del servei de menjador que formaran part de la programació general anual del centre, per a ser aprovat posteriorment en el Consell Escolar del centre.
3. Exercir les funcions inherents a la direcció del servei de menjador.
4. Supervisar les condicions d'execució del contracte amb les empreses adjudicatàries, sense perjudi de les relacions laborals que hi haja entre les empreses i el seu personal.
5. Assegurar la presència d'un membre de l'equip directiu i del responsable de menjador durant el temps de duració de la prestació del servei de menjador.
6. Vetlar per la qualitat de l'atenció educativa que rep l'alumnat usuari.
7. Vetlar pel compliment de la normativa vigent sobre salut i higiene.

5.1.2.- Encarregat:

1. La persona responsable del menjador ha de ser membre de la plantilla docent del centre. Serà designat o designada pel Consell Escolar del centre a proposta del director o directora.
2. Les competències del responsable del menjador són la següents:
 - a) Exercir, de conformitat amb les directrius de la direcció del centre, les funcions d'interlocutor amb els usuaris del servei, les empreses i el personal d'este.
 - b) Elaborar i actualitzar periòdicament l'inventari dels béns adscrits al menjador que s'utilitzen en el servei.
 - d) Realitzar la gestió econòmica del servei de menjador, així com verificar el cobrament de les quantitats del preu del servei als usuaris del menjador, i efectuar els cobraments i pagaments autoritzats per la direcció del centre.
 - e) Procedir a la reposició del parament necessari, amb l'autorització prèvia de la direcció del centre.
3. La direcció del centre docent s'ha d'assegurar sempre la presència del responsable del menjador en el centre durant la prestació del

servici de menjador escolar.

L'encarregat serà un membre de la plantilla docent del centre

5.1.3.-Monitors:

Els monitors de menjador desenrotllaran les funcions següents:

1. Atendre i custodiar l'alumnat durant la totalitat del temps de prestació del servici de menjador escolar.
2. Mantindre l'orde i resoldre les incidències que es puguen presentar, actuant segons les normes establides en el projecte educatiu de menjador del centre.
3. Prestar especial atenció a la funció educativa del menjador, principalment a l'adquisició d'hàbits alimentaris i sanitaris.
4. Prestar especial atenció a l'exercici d'activitats educatives previstes en el programa anual de menjador.
5. Qualsevol altra funció que li pugua ser encomanada pel responsable directe de la prestació del servici en coordinació amb la direcció del centre, amb vista a l'adequat funcionament del menjador.

5.1.4.- Educador:

- Vigilar i tenir cura dels alumnes que reben la seva atenció
- Atendre les seves necessitats fisiològiques.

Aquest curs escolar 2020/21 realitzaran la tasca de monitor els contractats per l'empresa MENDOZA.

La planificació per aquest curs és la següent:

Bosco I

- ***Dos monitors/es per a infantil de 3 anys***
- ***Dos monitors/es per a Infantil de 4 anys***
- ***Un monitor/a per a Infantil de 5 anys***
- ***Un monitor/a pel 1r de primària***
- ***Un monitor/a pel 2n de primària***

BoscoII

- ***Un monitor per a 3r de primària .***
- ***Un monitor per a 4t de primària .***
- ***Un monitor per a 3r cicle de primària.***

*Tot basant-se en la realitat del nostre centre
L'Encarregat estarà al Bosco II
La directora estarà al Bosco I*

5.2.-Personal de cuina

2 Ajudants de cuina

- Netejarà la cuina
- Prepararà el menjar i farà la distribució per grups
- Prepararan en el carro tots els utensilis i vaixel·la necessaris per a un grup i el menjar corresponent per al nombre de comensals del grup i l'entregarà al monitor/a per a que el condueixi al grup corresponent que estarà en el seu espai assignat.
- Retirarà tots utensilis, vaixel·la i deixalles del carro que li serà entregat pel monitor.
- Arreplegarà les deixalles. Escurarà tots els utensilis i netejarà la cuina.

Aquesta tasca la realitzarà personal contractat per l' empresa MENDOZA.

6.- ORGANITZACIÓ

6.1- Comissió de menjador.

És l'òrgan de seguiment i control del menjador escolar, nomenada pel Consell Escolar on estan representats tots els membres de la comunitat educativa amb incidència en el servei de menjador.

Les seves funcions són: elaborar, revisar i fer un seguiment del RRI del menjador

6.2.- Modalitat de gestió.

Mitjançant contracte amb Empresa d'Alimentació: MENDOZA

6.3- Pagaments.

Els pagaments es realitzaran per domiciliació bancària DEL DIA 1 AL 5 de cada mes i es cobrarà el mes anterior, tant la modalitat de permanència regular i diària com la modalitat de permanència regular no diària.

Els alumnes que necessiten utilitzar eventualment el menjador avisaran abans de 9,15 al centre corresponent i se'ls cobrarà per domiciliació bancària entre l' 1 i el 5 del més següent. Prèviament hauran facilitat el número de compte Bancari a l'escola.

Els alumnes adscrits a les modalitats abans esmentades que per una causa justificada i previ avís al centre no puguin utilitzar el servei se'ls descomptarà del més següent el preu del menú a partir del segon dia de falta.

6.4- Període de funcionament

El servei de menjador funcionarà des de el 7 de Setembre fins el 23 de Juny.

6.5- Comensals.

Priorització

1. Alumnat usuari del transport escolar beneficiari de l'ajuda de menjador
2. Alumnes beneficiaris d'ajuda assistencial de menjador
3. Alumnat usuari de transport escolar sense benefici d'ajuda de menjador
4. Alumnat els pares o tutors legals del qual treballen, o, en el cas de famílies monoparentals que el pare, la mare, tutor tinga incompatibilitat del del seu horari laboral amb l'horari escolar.
5. Alumnat ordenat, de major a menor, segons el nombre de germans i germanes que estan matriculades en el centre docent.
6. Alumnat d'altres centres docents pròxims que no tinguen servici de menjador.

Tots els anys a principi de curs es realitzarà una convocatòria i posterior aprovació per part de la comissió de menjador per a la selecció nova d'alumnes que necessiten el servei de menjador.

6.6.- Pla de seguiment i control.

▪ Diari de Menjador.

Estarà a disposició del servei un DIARI, en el que es faran constar totes les incidències tant pel que fa a la quantitat del servei com a la disciplina.

▪ Controls a càrrec de l'empresa.

Adaptació als protocols que s'han de seguir atenent la prevenció del COVID-19

Anàlisi i controls sanitaris realitzats per laboratoris
Enquestes que mesuren el grau de satisfacció dels usuaris
Control de qualitat higiènic-sanitari
Control de qualitat nutricional.
Anàlisi bacteriològic, plats acabats, estris, superfícies, instal·lacions.

- **Consell escolar.**

Informe trimestral

7.- AGRUPAMENTS I PLANIFICACIÓ DE L'ALUMNAT.

7.1.- Pels dinars.

Enguany el dinar s'organitzarà per grups estables atenent als grups de convivència organitzats i cada grup tindrà el seu espai i la seua monitora fixes.

SETEMBRE-JUNY

BOSCO I

Aula 3 anys A: Monitora Karina. Entra a les 12,45. Prepara el menjar. Es un grup bombolla. Agafa els xiquets/etes. Els llava les mans segons protocol. Cada alumne tindrà un lloc assignat. Dinar. Monitora netejarà i desinfectarà taules. Després de dinar la migdiada cadascú amb la seua estora. Eixida per la porta principal (carrer peatonal) a les 14.45.

Aula 3 anys B: Monitora Vanessa Monllor. Entra a les 12,45. Prepara el menjar. Es un grup bombolla. Agafa els/les xiquets/etes. Els llava les mans segons protocol. Cada alumne tindrà un lloc assignat. Dinar. Monitora netejarà i desinfectarà taules. Després de dinar la migdiada cadascú amb la seua estora. Eixida per la porta principal (carrer peatonal) a les 14.45, després de l'anterior classe.

Aula 4 anys A (front la cuina): En està classe dinaran els tres grups bombolla de infantil 4 anys. Vanessa Picó amb inf.4 A i B i Paula amb el C. Els tres grups separats. Entrada monitores 12,50. Prepara el menjar. Agafa els/les xiquets/etes, es llaven les mans (segons protocol). Dinar. Cada alumne/a tindrà un lloc assignat. Monitora netejarà i desinfectarà taules. Ixen al pati o es queden a classe per torns (Tabla). Ixida per porta principal (carrer peatonal) a les 14,50.

Aula 5 anys A (Al costat de la cuina). En està classe dinaran els dos grups bombolla de infantil 5 anys per separat. Monitora: Cristina. Entrada monitora 13 h. Prepara el menjar. Les mans se les hauran llavat amb les mestres. Dinar. Cada alumne tindrà un lloc assignat. Monitora netejarà i desinfectarà taules. Ixen al pati o es queden a classe per torns (Tabla). Ixen a les 15 h. Per porta principal(carrer peatonal)

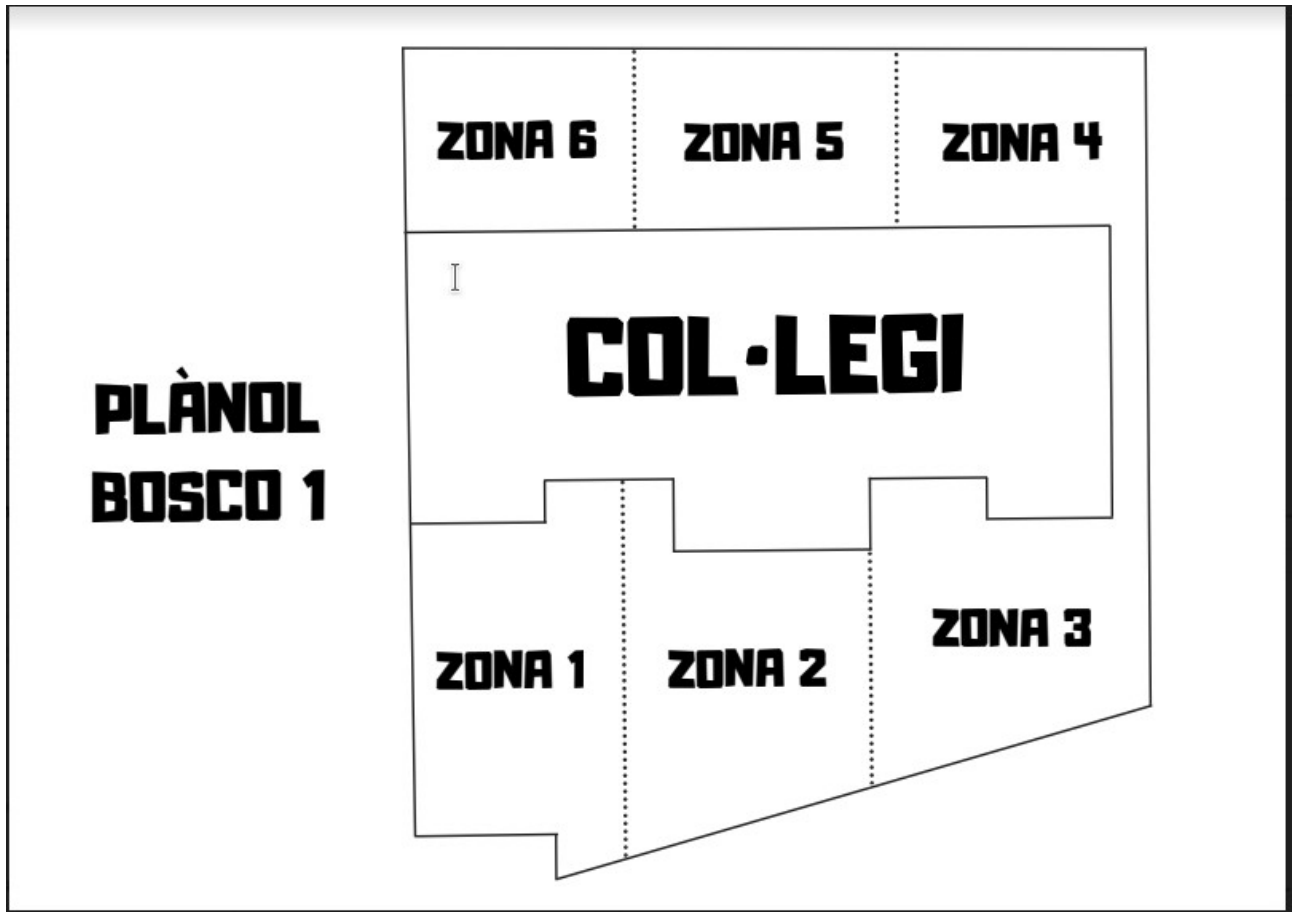
Aula 1r A(primera dreta corredor de dalt).En esta aula dinaran els tres grups bombolla de 1r. Els tres grups separats. Monitora Marina. Monitora entra a el 12.45. Prepara el menjar. Els/les xiquets/etes estaran en la seua classe llavant-se les mant fins que la monitora els agafe. Deixaran la mascareta en el lloc assignat. Cada alumne tindrà un lloc assignat. Dinar. Monitora netejarà i desinfectarà taules. Pati o classe segons torn (Taula). Ixen a les 14,45 per porta de darrere. Per raons sanitàries no hi haurà raspallat de dents.

Aula 2n A(segona dreta corredor de dalt).En esta aula dinaran els dos grups bombolla de 2n. Els dos grups separats. Monitora Marissa. Monitora entra a les 13 h. Prepara el menjar. Els/les xiquets/etes estaran en la seua classe llavant-se les mant fins que la monitora els agafe. Deixaran la mascareta en el lloc assignat. Cada alumne tindrà un lloc assignat. Dinar. Monitora netejarà i desinfectarà taules. Pati o classe segons torn (Taula). Ixen a les 15 h. Per porta darrere. Per raons sanitàries no hi haurà raspallat de dents.

BOSCO I

Entrades i Ixides Setembre

	IXIDA MENJADOR		ENTRADA MONITORES
	HORA	LLOC	HORA
	Ixida principal (carrer peatonal)		
3 anys A	14.45		Karina 12:45
3 anys B	14.45		Vanesa M 12:45
4 anys A	14:50		Vanesa P 12:50
4 anys B	14:50		Paula 12:50
4 anys C	14:50		
5 anys A	15:00		Cristina 13:00
5 anys B	15:00		
	Ixida pati de darrere		
1r A	14:45		Marina 12:45
1er B			
1er C			
2n A	15:00:00		Marisa 13:00
2n B			



Rotació patis:

1r TRIMESTRE												
	4 ANYS A	4 ANYS B	4 ANYS C	5 ANYS A	5 ANYS B	1r A	1r B	1r C	2n A	2n B	Dilluns, dimecres i divendres	Dimarts i dijous
7 al 11 setembre	Zona 1	Zona 2	Zona 3	Zona 5	Zona 6	Zona 1	Zona 2	Zona 3	Zona 5	Zona 6	Primària	Infantil
14 al 18 setembre	Zona 5	Zona 6	Zona 4	Zona 2	Zona 3	Zona 5	Zona 6	Zona 4	Zona 2	Zona 3	Infantil	Primària
21 al 25 setembre	Zona 1	Zona 2	Zona 3	Zona 5	Zona 6	Zona 1	Zona 2	Zona 3	Zona 5	Zona 6	Primària	Infantil
28 al 2	Zona	Zona	Zona	Zona	Zona	Zona	Zona	Zona	Zona	Zona	Infantil	Primària

octubre	5	6	4	2	3	5	6	4	2	3		
5 al 9 octubre	Zona 1	Zona 2	Zona 3	Zona 5	Zona 6	Zona 1	Zona 2	Zona 3	Zona 5	Zona 6	Primària	Infantil
12 al 16 octubre	Zona 5	Zona 6	Zona 4	Zona 2	Zona 3	Zona 5	Zona 6	Zona 4	Zona 2	Zona 3	Infantil	Primària
19 al 23 octubre	Zona 1	Zona 2	Zona 3	Zona 5	Zona 6	Zona 1	Zona 2	Zona 3	Zona 5	Zona 6	Primària	Infantil
26 al 30 octubre	Zona 5	Zona 6	Zona 4	Zona 2	Zona 3	Zona 5	Zona 6	Zona 4	Zona 2	Zona 3	Infantil	Primària
2 al 6 novem bre	Zona 1	Zona 2	Zona 3	Zona 5	Zona 6	Zona 1	Zona 2	Zona 3	Zona 5	Zona 6	Primària	Infantil
9 al 13 novem bre	Zona 5	Zona 6	Zona 4	Zona 2	Zona 3	Zona 5	Zona 6	Zona 4	Zona 2	Zona 3	Infantil	Primària
16 al 20 novem bre	Zona 1	Zona 2	Zona 3	Zona 5	Zona 6	Zona 1	Zona 2	Zona 3	Zona 5	Zona 6	Primària	Infantil
23 al 27 novem bre	Zona 5	Zona 6	Zona 4	Zona 2	Zona 3	Zona 5	Zona 6	Zona 4	Zona 2	Zona 3	Infantil	Primària
30 al 4 desem bre	Zona 1	Zona 2	Zona 3	Zona 5	Zona 6	Zona 1	Zona 2	Zona 3	Zona 5	Zona 6	Primària	Infantil
7 al 11 desem bre	Zona 5	Zona 6	Zona 4	Zona 2	Zona 3	Zona 5	Zona 6	Zona 4	Zona 2	Zona 3	Infantil	Primària
14 al 18 desem bre	Zona 1	Zona 2	Zona 3	Zona 5	Zona 6	Zona 1	Zona 2	Zona 3	Zona 5	Zona 6	Primària	Infantil
21 al 23 desem bre	Zona 5	Zona 6	Zona 4	Zona 2	Zona 3	Zona 5	Zona 6	Zona 4	Zona 2	Zona 3	Infantil	Primària

2 ⁿ TRIMESTRE												
	4 ANYS A	4 ANYS B	4 ANYS C	5 ANYS A	5 ANYS B	1r A	1r B	1r C	2n A	2 ⁿ B	Dilluns, dimecres i divendres	Dimarts i dijous
4 al 8 gener	Zona 1	Zona 2	Zona 3	Zona 5	Zona 6	Zona 1	Zona 2	Zona 3	Zona 5	Zona 6	Primària	Infantil
11 al 15 gener	Zona 5	Zona 6	Zona 4	Zona 2	Zona 3	Zona 5	Zona 6	Zona 4	Zona 2	Zona 3	Infantil	Primària
18 al 22 gener	Zona 1	Zona 2	Zona 3	Zona 5	Zona 6	Zona 1	Zona 2	Zona 3	Zona 5	Zona 6	Primària	Infantil
25 al 29 gener	Zona 5	Zona 6	Zona 4	Zona 2	Zona 3	Zona 5	Zona 6	Zona 4	Zona 2	Zona 3	Infantil	Primària
1 al 5 febrer	Zona 1	Zona 2	Zona 3	Zona 5	Zona 6	Zona 1	Zona 2	Zona 3	Zona 5	Zona 6	Primària	Infantil
8 al 12 febrer	Zona 5	Zona 6	Zona 4	Zona 2	Zona 3	Zona 5	Zona 6	Zona 4	Zona 2	Zona 3	Infantil	Primària
5 al 19 febrer	Zona 1	Zona 2	Zona 3	Zona 5	Zona 6	Zona 1	Zona 2	Zona 3	Zona 5	Zona 6	Primària	Infantil
22 al 26 febrer	Zona 5	Zona 6	Zona 4	Zona 2	Zona 3	Zona 5	Zona 6	Zona 4	Zona 2	Zona 3	Infantil	Primària
1 al 5 març	Zona 1	Zona 2	Zona 3	Zona 5	Zona 6	Zona 1	Zona 2	Zona 3	Zona 5	Zona 6	Primària	Infantil
8 al 12 març	Zona 5	Zona 6	Zona 4	Zona 2	Zona 3	Zona 5	Zona 6	Zona 4	Zona 2	Zona 3	Infantil	Primària
15 al 19 març	Zona 1	Zona 2	Zona 3	Zona 5	Zona 6	Zona 1	Zona 2	Zona 3	Zona 5	Zona 6	Primària	Infantil
22 al 26 març	Zona 5	Zona 6	Zona 4	Zona 2	Zona 3	Zona 5	Zona 6	Zona 4	Zona 2	Zona 3	Infantil	Primària
29 al 2	Zona	Zona	Zona	Zona	Zona	Zona	Zona	Zona	Zona	Zona	Primària	Infantil

abril	1	2	3	5	6	1	2	3	5	6		
-------	---	---	---	---	---	---	---	---	---	---	--	--

3er TRIMESTRE												
	4 ANYS A	4 ANYS B	4 ANYS C	5 ANYS A	5 ANYS B	1r A	1r B	1r C	2n A	2n B	Dilluns, dimecres i divendres	Dimarts i dijous
12 al 16 abril	Zona 1	Zona 2	Zona 3	Zona 5	Zona 6	Zona 1	Zona 2	Zona 3	Zona 5	Zona 6	Primària	Infantil
19 al 23 abril	Zona 5	Zona 6	Zona 4	Zona 2	Zona 3	Zona 5	Zona 6	Zona 4	Zona 2	Zona 3	Infantil	Primària
26 al 30 abril	Zona 1	Zona 2	Zona 3	Zona 5	Zona 6	Zona 1	Zona 2	Zona 3	Zona 5	Zona 6	Primària	Infantil
3 al 7 maig	Zona 5	Zona 6	Zona 4	Zona 2	Zona 3	Zona 5	Zona 6	Zona 4	Zona 2	Zona 3	Infantil	Primària
10 al 14 maig	Zona 1	Zona 2	Zona 3	Zona 5	Zona 6	Zona 1	Zona 2	Zona 3	Zona 5	Zona 6	Primària	Infantil
17 al 21 maig	Zona 5	Zona 6	Zona 4	Zona 2	Zona 3	Zona 5	Zona 6	Zona 4	Zona 2	Zona 3	Infantil	Primària
24 al 28 maig	Zona 1	Zona 2	Zona 3	Zona 5	Zona 6	Zona 1	Zona 2	Zona 3	Zona 5	Zona 6	Primària	Infantil
31 al 4 juny	Zona 5	Zona 6	Zona 4	Zona 2	Zona 3	Zona 5	Zona 6	Zona 4	Zona 2	Zona 3	Infantil	Primària
7 al 11 juny	Zona 1	Zona 2	Zona 3	Zona 5	Zona 6	Zona 1	Zona 2	Zona 3	Zona 5	Zona 6	Primària	Infantil
14 al 18 juny	Zona 5	Zona 6	Zona 4	Zona 2	Zona 3	Zona 5	Zona 6	Zona 4	Zona 2	Zona 3	Infantil	Primària
21 al 23 juny	Zona 1	Zona 2	Zona 3	Zona 5	Zona 6	Zona 1	Zona 2	Zona 3	Zona 5	Zona 6	Primària	Infantil

OCTUBRE-MAIG

BOSCO I

Aula 3 anys A: Monitora Karina. Entra a les 13,50. Prepara el menjar. Es un grup bombolla. Agafa els xiquets/etes. Els llava les mans segons protocol. Cada alumne tindrà un lloc assignat. Dinar. Monitora netejarà i desinfectarà taules. Després de dinar la migdiada cadascú amb la seua estora. Eixida per la porta principal (carrer peatonal) a les 15.30.

Aula 3 anys B: Monitora Violeta Gómez. Entra a les 13.50. Prepara el menjar. Es un grup bombolla. Agafa els/les xiquets/etes .Els llava les mans segons protocol. Cada alumne tindrà un lloc assignat. Dinar. Monitora netejarà i desinfectarà taules. Després de dinar la migdiada cadascú amb la seua estora. Eixida per la porta principal (carrer peatonal) a les 15.30, després de l'anterior classe.

Aula 4 anys A (front la cuina): En està classe dinaran els tres grups bombolla de infantil 4 anys. Vanessa Picó amb inf.4 A i B i Paula amb el C. Els tres grups separats. Entrada monitores 12,50. Prepara el menjar. Agafa els/les xiquets/etes, es llaven les mans (segons protocol). Dinar. Cada alumne/a tindrà un lloc assignat. Monitora netejarà i desinfectarà taules. Ixen al pati o es queden a classe per torns (Tabla). Ixida per porta principal (carrer peatonal) a les 14,50.

Aula 5 anys A (Al costat de la cuina). En està classe dinaran els dos grups bombolla de infantil 5 anys per separat. Monitora: Cristina. Entrada monitora 13,50 h. Prepara el menjar. Les mans se les hauran llavat amb les

mestres. Dinar. Cada alumne tindrà un lloc assignat. Monitora netejarà i desinfectarà taules. Ixen al pati o es queden a classe per torns (Tabla). Ixen a les 15.30 h. Per porta principal(carrer peatonal)

Aula 1r A(primera dreta corredor de dalt). En esta aula dinaran els tres grups bombolla de 1r. Els tres grups separats. Monitora Marina. Monitora entra a el 13,50. Prepara el menjar. Els/les xiquets/etes estaran en la seua classe llavant-se les mant fins que la monitora els agafe. Deixaran la mascareta en el lloc assignat. Cada alumne tindrà un lloc assignat. Dinar. Monitora netejarà i desinfectarà taules. Pati o classe segons torn (Taula). Ixen a les 15, per porta de darrere. Per raons sanitàries no hi haurà raspallat de dents.

Aula 2n A(segona dreta corredor de dalt). En esta aula dinaran els dos grups bombolla de 2n. Els dos grups separats. Monitora Marissa. Monitora entra a les 13 h. Prepara el menjar. Els/les xiquets/etes estaran en la seua classe llavant-se les mant fins que la monitora els agafe. Deixaran la mascareta en el lloc assignat. Cada alumne tindrà un lloc assignat. Dinar. Monitora netejarà i desinfectarà taules. Pati o classe segons torn (Taula). Ixen a les 15.30 h. Per porta darrere. Per raons sanitàries no hi haurà raspallat de dents.

Entrades i Ixides: Octubre-Maig

	IXIDA MENJADOR		ENTRADA MONITORES
	HORA	LLOC	HORA
	Ixida principal (carrer peatonal)		
3 anys A	15:30		Karina 13:50
3 anys B	15:30		Vanesa M 13:50
4 anys A	15:30		Vanesa P 13:50
4 anys B	15:30		Paula 13:50
4 anys C	15:30		
5 anys A	15:30		Cristina 13:50
5 anys B	15:30		
	Ixida pati de darrere		
1r A	15:30:00		Marina 13:50
1er B			
1er C			
2n A	15:30:00		Marisa 13:50
2n B			

BOSCO II

SETEMBRE-JUNY

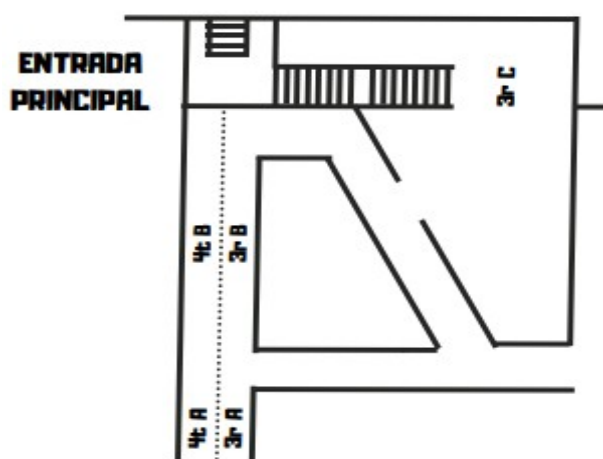
Els/les alumnes del Bosco II dinaran tots/es al menjador en taules separades segons bombolles de classes i assenyalades. Cada alumne/a tindrà assignat un lloc i al llarg del dinar no es podran moure del seu lloc. Per raons sanitàries no hi haurà raspallat de dents.

3r A,B i C. Monitora: Andrea Giner. Entrada a les 12,50. Els alumnes baixen en la seua fila a l'hora d'eixida i tornen a classe amb el seu tutor/a. Es renten les mans. El tutor/a els porta al menjador. Motxilles al lloc assignat. Cada alumne/a dinarà al seu lloc. Posaran les mascaretes en un sobre i les deixaran en la bosseta a la part trassera de la cadira. Dinar. Pati (el que tenen assignat segons taula). Eixida a 14.50 h. Porta principal: Av.País Valencià.

4t A i B. Monitora: Neus Miralles. Entrada a les 13 h. Arreplega els/les alumnes a la seua classe. Es llaven les mans al seu lavabo i després van al menjador guardant la distància entre els dos grups. Motxilles al lloc assignat. Cada alumne/a dinarà al seu lloc. Posaran les mascaretes en un sobre i les deixaran en la bosseta a la part trassera de la cadira. Dinar. Pati (el que tenen assignat segons taula). Eixida a 15 h. Porta principal: Av. País Valencià.

5é A i B, 6é A i B. Monitora Mari Carmen. Entra a les 12.50 h. Els alumnes de 5é amb el tutor/a es llaven les mans en el seu lavabo i a les 13h. els porten al menjador. El tutor/a de 6é porta els/les alumnes al menjador i es renten les mans amb Mari Carmen. Motxilles al lloc assignat. Cada alumne/a dinarà al seu lloc. Posaran les mascaretes en un sobre i les deixaran en la bosseta a la part trassera de cadira. Dinar. Pati (el que tenen assignat segons taula). Eixida a 14,50 h. porta C/ Serpis.

Entrades i eixides Bosco 2 (FPA)



Horari setembre

		IXIDA		ENTRADA MONITORES
		HORA	LLOC	HORA
Entrada Principal. Av. País Valencià				
3r A		14:50		Andrea Giner 12:50
3r B		14:50		
3r C		14:50		Neus Miralles 13h.
4t A		15:00		Arreplega alumnes en
4t B		15:00		classe i renta mans a
Entrada menjador. C/Serpis				
5è A		14:50		M°Carmen Prats 12:50.
5è B		14:50		Rentarà les mans de
6è A		14:50		l'alumnat de 6é al menjador
6è B		14:50		

BOSCO II

OCTUBRE-MAIG

Els/les alumnes del Bosco II dinaran tots/es al menjador en taules separades segons bombolles de classes i assenyalades. Cada alumne/a tindrà assignat un lloc i al llarg del dinar no es podran moure del seu lloc. Per raons sanitàries no hi haurà raspallat de dents.

3r A,B i C. Monitora: Andrea Giner. Entrada a les 13,50. Els alumnes baixen en la seua fila a l'hora d'eixida i tornen a classe amb el seu tutor/a. Es renten les mans. El tutor/a els porta al menjador. Motxilles al lloc assignat. Cada alumne/a dinarà al seu lloc. Posaran les mascaretes en un sobre i les deixaran en la bosseta a la part trassera de la cadira. Dinar. Pati (el que tenen assignat segons taula). Eixida a 15,30 h. Porta principal: Av.País Valencià.

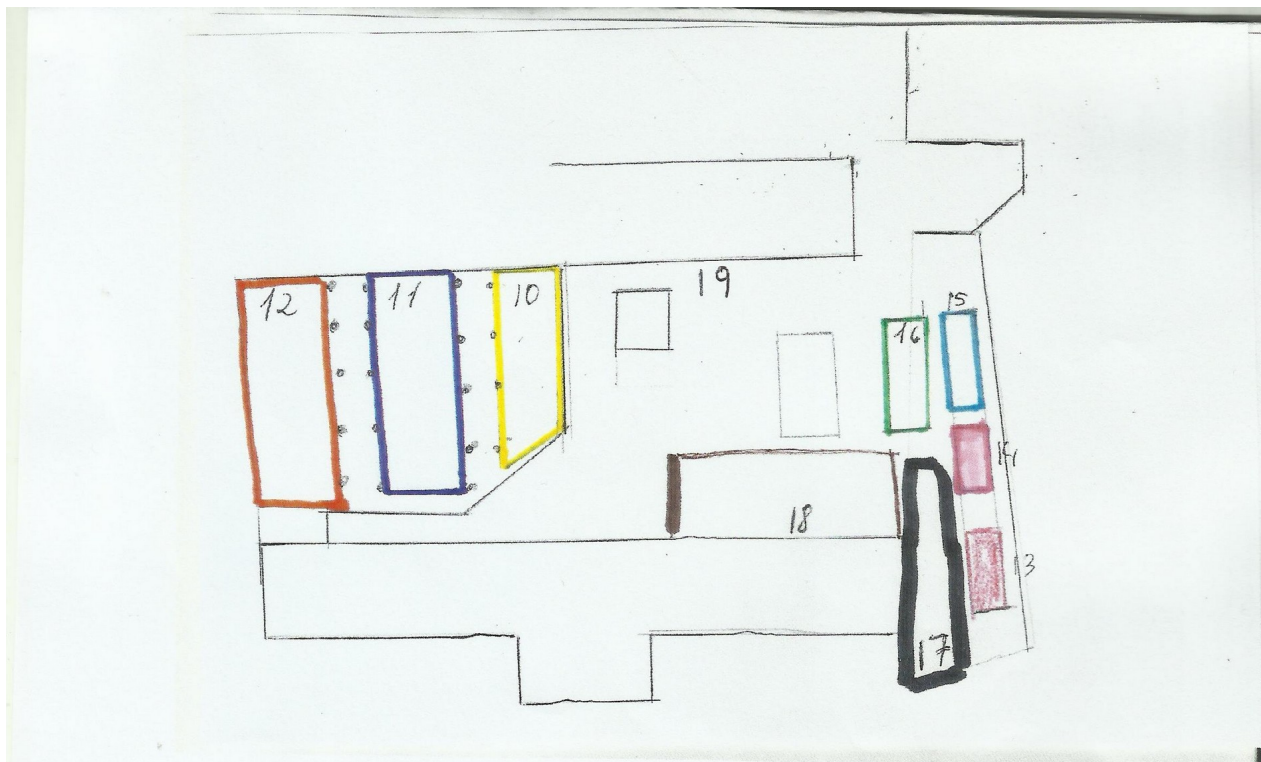
4t A i B. Monitora: Neus Miralles. Entrada a les 13.50 h. Arreplega els/les alumnes a la seua classe. Es llaven les mans al seu lavabo i després van al menjador guardant la distància entre els dos grups. Motxilles al lloc assignat. Cada alumne/a dinarà al seu lloc. Posaran les mascaretes en un sobre i les deixaran en la bosseta a la part trassera de la cadira. Dinar. Pati (el que tenen assignat segons taula). Eixida a 15,30 h. Porta principal: Av. País Valencià.

5é A i B, 6é A i B. Monitora Mari Carmen. Entra a les 13.50 h. Els alumnes de 5é amb el tutor/a es llaven les mans en el seu lavabo i a les 13h. els porten al menjador. El tutor/a de 6é porta els/les alumnes al menjador i es renten les mans amb Mari Carmen. Motxilles al lloc assignat. Cada alumne/a dinarà al seu lloc. Posaran les mascaretes en un sobre i les deixaran en la bosseta a la part trassera de cadira. Dinar. Pati (el que tenen assignat segons taula). Eixida a 14,50 h. porta C/ Serpis.

Horari: Octubre-Maig

	IXIDA		ENTRADA MONITORES
	HORA	LLOC	HORA
	Entrada Principal. Av. País Valencià		
3r A	15:30		Andrea Giner 13:50
3r B	15:30		
3r C	15:30		Neus Miralles 13:50h.
4t A	15:30		Arreplega alumnes en
4t B	15:30		classe i renta mans a
			l'edifici.
	Entrada menjador. C/Serpis		
5è A	15:30		M°Carmen Prats 13:50.
5è B	15:30		Rentarà les mans de
6è A	15:30		l'alumnat de 6é al menjador
6è B	15:30		

Patis Bosco II:



Zona 10: gespa

Zona 11: Gespa

Zona 12: Gespa

Zona 13: Petanca

Zona 14: Petanca

Zona 15: Petanca

Zona 16: Petanca

Zona 17: Entrada

Zona 18: Centre

Zona 19: Centre

(*) Totes les zones estaran indicades amb un cartell informatiu.

Rotació patis per cursos al llarg del curs

1r TRIMESTRE									
	3rA	3rB	3rC	4tA	4tB	5éA	5èB	6èA	6èB
7 al 11 setembre	Zona 10	Zona 11	Zona 12	Zona 13	Zona 14	Zona 15	Zona 16	Zona 17	Zona 18
14 al 18 setembre	Zona 14	Zona 15	Zona 16	Zona 13	Zona 17	Zona 18	Zona 10	Zona 11	Zona 12
21 al 25 setembre	Zona 19	Zona 18	Zona 16	Zona 11	Zona 10	Zona 15	Zona 14	Zona 13	Zona 17
28 al 2 octubre	Zona 12	Zona 11	Zona 10	Zona 15	Zona 14	Zona 16	Zona 17	Zona 19	Zona 18
5 al 9 octubre	Zona 15	Zona 14	Zona 13	Zona 17	Zona 18	Zona 12	Zona 11	Zona 19	Zona 10
12 al 16 octubre	Zona 19	Zona 17	Zona 18	Zona 12	Zona 11	Zona 16	Zona 15	Zona 14	Zona 13
19 al 23 octubre	Zona 12	Zona 11	Zona 10	Zona 15	Zona 14	Zona 16	Zona 17	Zona 19	Zona 18
26 al 30 octubre	Zona 15	Zona 14	Zona 13	Zona 17	Zona 18	Zona 12	Zona 11	Zona 19	Zona 10
2 al 6 novembre	Zona 19	Zona 17	Zona 18	Zona 12	Zona 11	Zona 16	Zona 15	Zona 14	Zona 13
9 al 13 novembre	Zona 12	Zona 11	Zona 10	Zona 15	Zona 14	Zona 16	Zona 17	Zona 19	Zona 18
16 al 20 novembre	Zona 15	Zona 14	Zona 13	Zona 17	Zona 18	Zona 12	Zona 11	Zona 19	Zona 10
23 al 27 novembre	Zona 19	Zona 17	Zona 18	Zona 12	Zona 11	Zona 16	Zona 15	Zona 14	Zona 13
30 al 4 desembre	Zona 12	Zona 11	Zona 10	Zona 15	Zona 14	Zona 16	Zona 17	Zona 19	Zona 18
7 al 11 desembre	Zona 15	Zona 14	Zona 13	Zona 17	Zona 18	Zona 12	Zona 11	Zona 19	Zona 10
14 al 18 desembre	Zona 19	Zona 17	Zona 18	Zona 12	Zona 11	Zona 16	Zona 15	Zona 14	Zona 13
21 al 25 desembre	Zona 12	Zona 11	Zona 10	Zona 15	Zona 14	Zona 16	Zona 17	Zona 19	Zona 18

2n TRIMESTRE									
	3rA	3rB	3rC	4tA	4tB	5éA	5èB	6èA	6èB
4 al 8 gener	Zona 15	Zona 14	Zona 13	Zona 17	Zona 18	Zona 12	Zona 11	Zona 19	Zona 10
11 al 15 gener	Zona 19	Zona 17	Zona 18	Zona 12	Zona 11	Zona 16	Zona 15	Zona 14	Zona 13
18 al 22 gener	Zona 12	Zona 11	Zona 10	Zona 15	Zona 14	Zona 17	Zona 16	Zona 19	Zona 18
25 al 29 gener	Zona 15	Zona 14	Zona 13	Zona 17	Zona 18	Zona 12	Zona 11	Zona 19	Zona 10
1 al 5 febrer	Zona 19	Zona 17	Zona 18	Zona 12	Zona 11	Zona 15	Zona 16	Zona 14	Zona 13
8 al 12 febrer	Zona 12	Zona 11	Zona 10	Zona 15	Zona 14	Zona 16	Zona 17	Zona 19	Zona 18
15 al 19 febrer	Zona 15	Zona 14	Zona 13	Zona 17	Zona 18	Zona 11	Zona 12	Zona 19	Zona 10
22 al 26 febrer	Zona 19	Zona 17	Zona 18	Zona 12	Zona 11	Zona 10	Zona 15	Zona 14	Zona 13
1 al 5 març	Zona 12	Zona 11	Zona 10	Zona 15	Zona 14	Zona 19	Zona 18	Zona 16	Zona 17
8 al 12 març	Zona 15	Zona 14	Zona 13	Zona 17	Zona 18	Zona 12	Zona 11	Zona 19	Zona 10
15 al 19 març	Zona 19	Zona 17	Zona 18	Zona 12	Zona 11	Zona 16	Zona 15	Zona 14	Zona 13
22 al 26 març	Zona 12	Zona 11	Zona 10	Zona 15	Zona 14	Zona 18	Zona 17	Zona 19	Zona 16
29 al 2 abril	Zona 15	Zona 14	Zona 13	Zona 17	Zona 18	Zona 11	Zona 12	Zona 19	Zona 10

3r TRIMESTRE									
	3rA	3rB	3rC	4tA	4tB	5éA	5èB	6èA	6èB
12 al 16 abril	Zona 12	Zona11	Zona10	Zona 15	Zona 14	Zona 16	Zona 17	Zona19	Zona 18
19 al 23 abril	Zona 15	Zona 14	Zona 13	Zona 17	Zona 18	Zona 12	Zona 11	Zona19	Zona 10
26 al 30 abril	Zona 19	Zona17	Zona18	Zona 12	Zona 11	Zona16	Zona 15	Zona 14	Zona 13
3 al 7 maig	Zona 12	Zona11	Zona10	Zona 15	Zona 14	Zona 16	Zona 17	Zona19	Zona 18
10 al 14 maig	Zona 15	Zona 14	Zona 13	Zona 17	Zona 18	Zona 12	Zona 11	Zona19	Zona 10
17 al 21 maig	Zona 19	Zona17	Zona18	Zona 12	Zona 11	Zona16	Zona 15	Zona 14	Zona 13
24 al 28 maig	Zona 12	Zona11	Zona10	Zona 15	Zona 14	Zona 16	Zona 17	Zona19	Zona 18
31 al 4 juny	Zona 15	Zona 14	Zona 13	Zona 17	Zona 18	Zona 12	Zona 11	Zona19	Zona 10
7 al 11 juny	Zona 19	Zona17	Zona18	Zona 12	Zona 11	Zona16	Zona 15	Zona 14	Zona 13
14 al 18 juny	Zona 12	Zona11	Zona10	Zona 15	Zona 14	Zona 16	Zona 17	Zona19	Zona 18
21 al 23 juny	Zona 15	Zona 14	Zona 13	Zona 17	Zona 18	Zona 12	Zona 11	Zona19	Zona 10

7.2.- Pel temps lliure.

Bosco I	Bosco II
<p>Les activitats seran les següents</p> <ul style="list-style-type: none"> - Infantil 3 anys descans a l'aula de 3anys . - Infantil 4-5anys i 1r cicle primària <p>Activitats a :</p> <ul style="list-style-type: none"> - Pati amb joguets distribuïts per grup de convivència -Jocs al pati per grups de convivència - Pissarra digital 	<p>Les activitats seran les següents</p> <ul style="list-style-type: none"> - Jocs de taula (distribuïts per grups de convivència) els dies de pluja - Jocs d'animació a la zona assignada en el pati. - Els alumnes podran portar-se de casa alguna joguina per a ús Personal.
<p><i>Les activitats a realitzar estaran en funció de l'oratge. Els alumnes sempre estaran vigilats pels monitors</i></p>	

8.- INSTAL·LACIONS, RECURSOS I MESURES DE SEGURETAT.

8.1.-Instal·lacions:

Un Menjador ubicat al Bosco I i una extensió al BoscoII

Bosco II	Bosco I
<ul style="list-style-type: none"> - Serveis - Zones d'esbarjó separades 	<ul style="list-style-type: none"> - Serveis - Aules de 3 anys per al descans - Zones de pati separades

8.2.- Recursos:

- Puzzles, jocs didàctics, jocs de taula.
- Jocs per al pati.
- Hamaques i estores per al descans.
- Pissarres digitals.

8.3.- Mesures de seguretat:

- Organització dels dos menjadors segons el Pla de Contingència de l'escola
- Productes de neteja controlats.
- Accés prohibit en la zona de manipulació d'aliments.
- Vigilància permanent.

9.- PRESSUPOST ECONÒMIC

BoscoI: capacitat estimada: 60 comensals

BoscoII: capacitat estimada: 54 comensals

Número de comensals amb Beca	45
Número de comensals amb ajuda dels serveis socials (Ajuntament)	
Número de comensals de permanència regular i diària	15
Número de comensals de permanència regular i no diària	8
Número de comensals d'assistència ocasional	
TOTAL	