



¡BIENVENIDOS/AS!



* VUELTA AL COLE

2022-23



12-09-22



Convivencia de 2
Leyes educativas
1º-3º-5º LOMLOE
2º-4º-6º LOE

Novedades CEIP SAN FERNANDO 2022-23

PROYECTO
MATIFIC
EN TODA LA
PRIMARIA

TIM
TALLERES
INTELIGENCIAS
MÚLTIPLES

L@S
PADRINOS-
MADRINAS
MAGIC@S

LOS
PATIOS
DINÁMICOS

AMPLIAMOS A
PRIMARIA:
LOS PROYECTOS
Y EL FOMENTO
LECTOR



ENTRADAS-SALIDAS SEPTIEMBRE- JUNIO

ENTRADA COLEGIO:
DE 8.55H-9.05H
SALIDA COLEGIO:
DE 12.55H- 13.05H

**TODAS POR CALLE
GUADALEST**

CURSO 2022-23

SALIDA COMEDOR:
DE 14.45H- 15.00H

SALIDA VESPERTINA:
1ª SALIDA: 15.55H-16.00H
2ª SALIDA: 16.55H-17.00H



ENTRADAS-SALIDAS OCTUBRE A MAYO

ENTRADA COLEGIO:
08,55H -09.05H
SALIDA COLEGIO:
13,55H -14.05H

SALIDA COMEDOR
1ª SALIDA: 15,20H-15,30H
2ª SALIDA: 16.45H-17.00H



* **Realizaremos la entrada amable , cada niño/a acudirá tranquilamente a su clase donde le espera su maestra/o.**

Las familias de infantil acompañan a sus hijos/as hasta la línea discontinúa (según dibujo anexo) que será el mismo lugar donde les recogerán.

* **Las familias de primaria pueden acompañarles hasta la línea amarilla (según dibujo anexo) que será el mismo lugar donde les recogerán.**

* **Os pedimos puntualidad y rapidez en la entrega y recogida del alumnado para no distorsionar el ritmo de las clases.**



ACCESO Y SALIDA DEL CENTRO POR CALLE GUADALEST



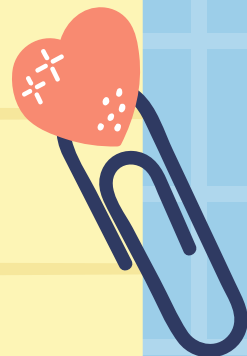
LÍNEA DE ENTREGA Y RECOGIDA DEL ALUMNADO DE INFANTIL SIN ACCEDER A LAS AULAS.



LÍNEA DE ENTREGA Y RECOGIDA DEL ALUMNADO DE PRIMARIA



OS IREMOS DANDO
TODA LA
INFORMACIÓN A
TRAVES DE LOS
DISTINTOS
CANALES DE
COMUNICACIÓN



COMUNICACIÓN FAMILIAS

PÁGINA WEB: <https://portal.edu.gva.es/ceipsanfernando>

TELEGRAM: CEIP SAN FERNANDO- ALICANTE

E-MAIL: 03001490@edu.gva.es

TELÉFONO: 965936360

PRESENCIAL: C/ CIUDAD REAL 33

CLASS DOJO: AULAS