

GABINET PSICOPEDAGÒGIC MUNICIPAL  
- DEPARTAMENT D'EDUCACIÓ -

# PLA DE TRANSICIÓ DE PRIMÀRIA A SECUNDÀRIA



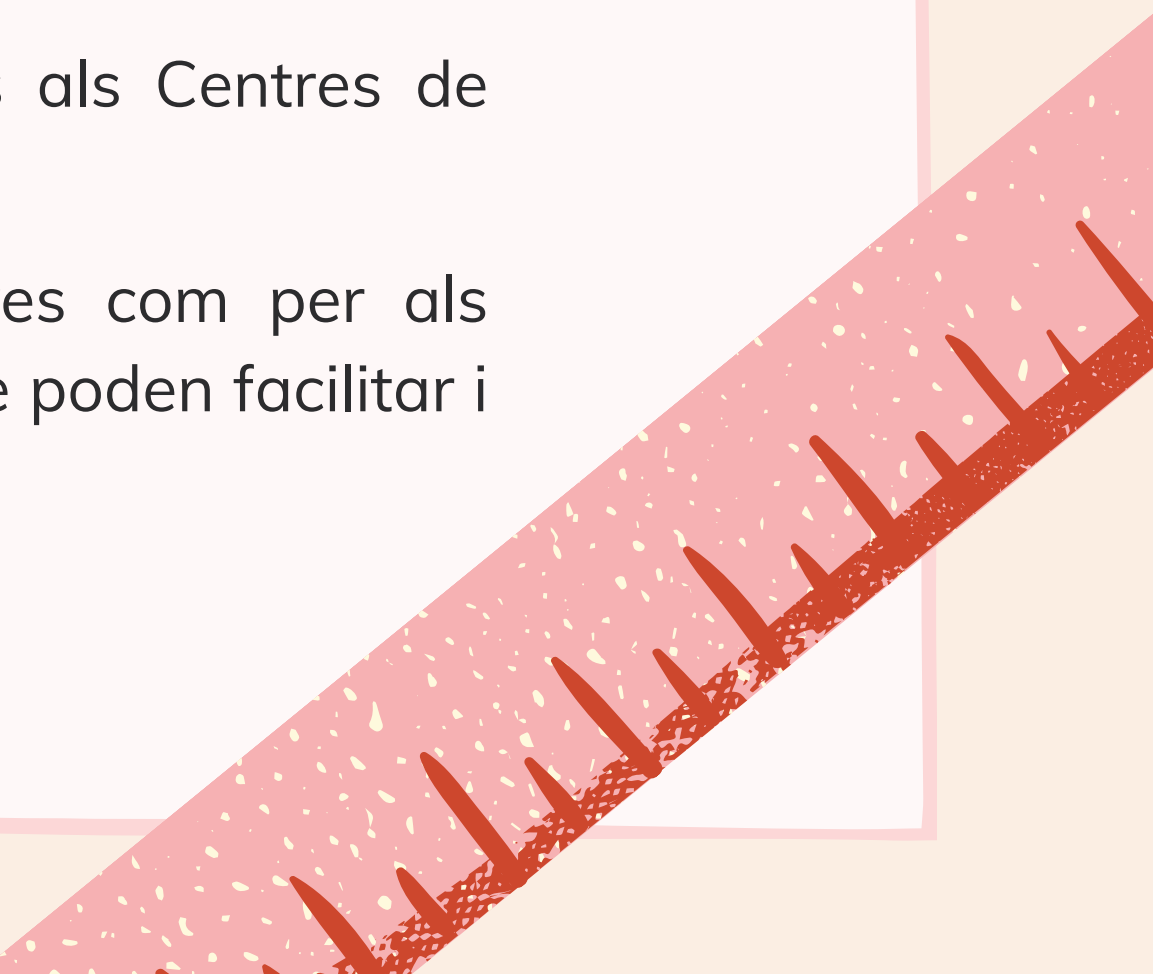
*CURS 2022 / 2023*



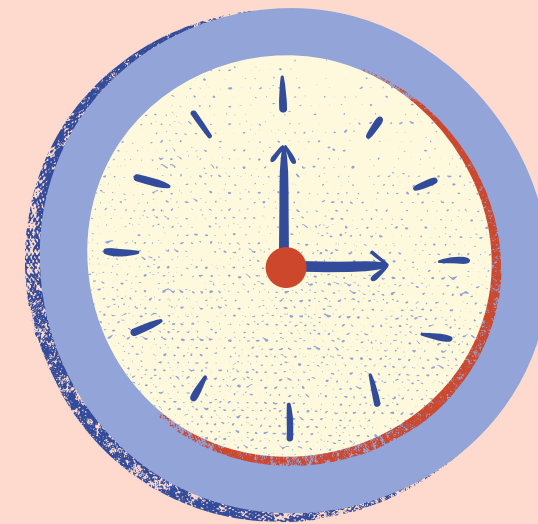


# Introducció

---

- ① Els tutors/es de 6è junt amb el Gabinet Psicopedagògic Municipal, hem elaborat el PROGRAMA D'ORIENTACIÓ ESCOLAR DE FINAL D'ETAPA.
  - ① Està dirigit a l'alumnat que el present curs finalitza l'Educació Primària i ha de continuar els seus estudis a l'Educació Secundària Obligatòria (ESO).
  - ① Per al desenvolupament del Programa s'ha comptat amb la col·laboració de l'Equip Directiu, professorat i altres professionals de l'Institut de Sedaví.
  - ① Cal assenyalar que tots els xiquets/es que estàn matriculats als Centres de Primària es troben adscrits a l'Institut de la localitat.
  - ① Hem preparat una sèrie d'activitats tant per als pares/mares com per als alumnes de 6è, on tractarem qüestions i temes que pensem que poden facilitar i millorar l'adaptació al canvi d'Etapa educativa.
- 

Què han de saber les mares/pares pel que fa a esta nova etapa educativa?



# Com són els xiquets adolescents?

Aquest moment de canvi d'etapa educativa coincidirà amb l'inici de la pubertat (11/12 anys) on els xiquets experimentaran importants canvis físics, psicològics i socials.

Els xics comencen a experimentar grans canvis físics un poc més tard que les xiques (entre els 13 i 14 anys). Així i tot, els xics comencen a fer un lleuger creixement en altura, tenen major força física, els canvia la veu i la pell, etc.

Les xiques, als 11/12 anys també augmenten d'alçada, apareix el creixement del pit, les formes s'arrodoneixen (costats i cames), apareix la primera menstruació, etc.

A més dels canvis físics, els vostres fills/es començaran a tindre nous interessos i motivacions: jocs, esports, col·leccionisme, etc.

També preferiran al grup d'amics front a la família. Apareixeran els problemes de disciplina amb els pares/mares i la rebel·lia, necessitaran més temps per a estar sol/a, etc.

Igualment iniciaran canvis a nivell psicològic, intentant formar la pròpia personalitat en recerca de l'autoestima (gran importància de l'aparença física).

Així mateix, començaran també a interessar-se pels debats, reflexions, extraure conclusions, deduccions, etc., ja que a poc a poc podran pensar de forma més abstracta.

# Llei Orgànica 3/2020, del 29 de desembre, d'Educació.



En desembre de 2020 es va aprovar la nova reforma educativa, coneguda com la LOMLOE, la qual introdueix canvis significatius al nostre sistema educatiu, que aniran adoptant-se de forma gradual durant els pròxims anys.

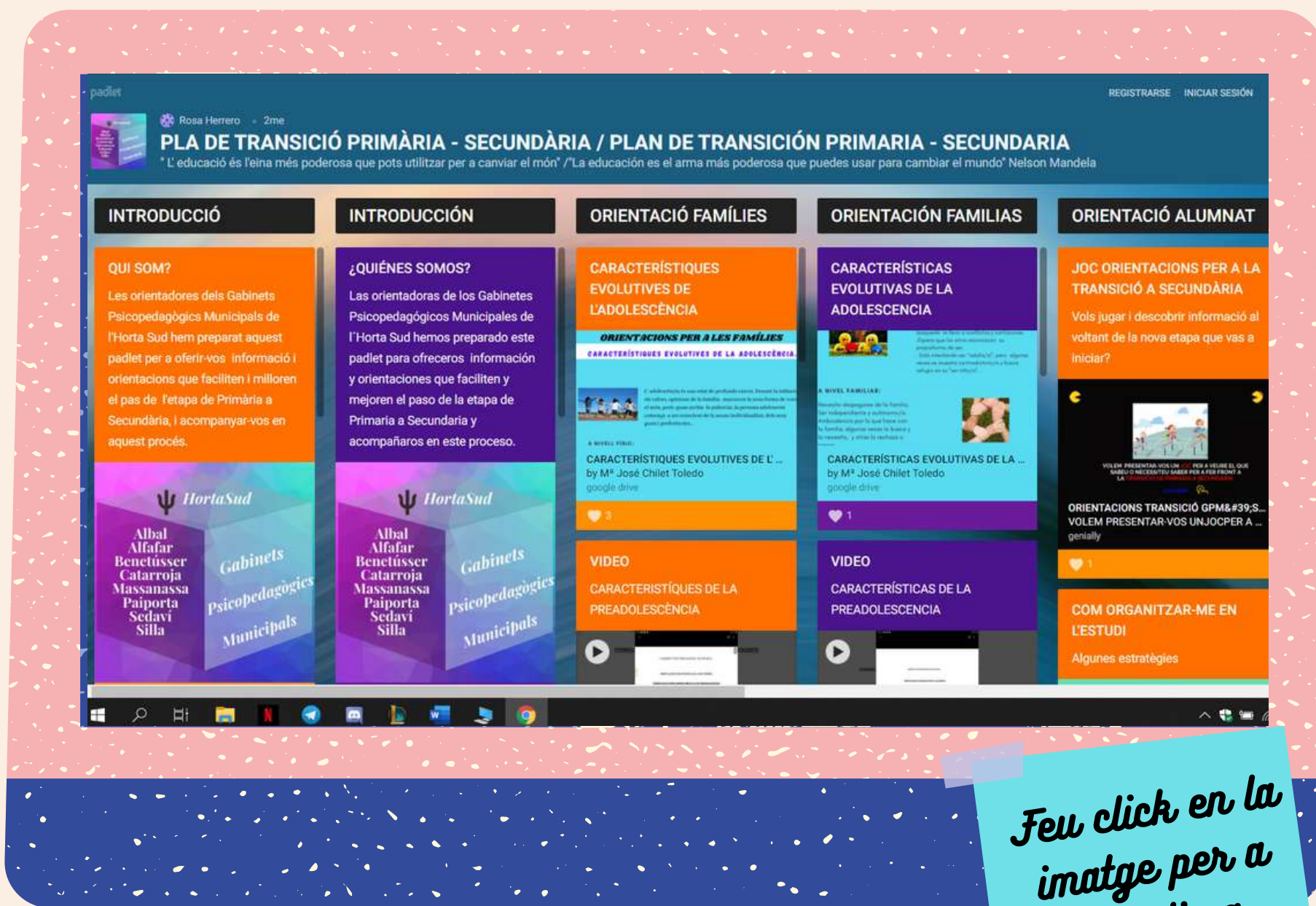
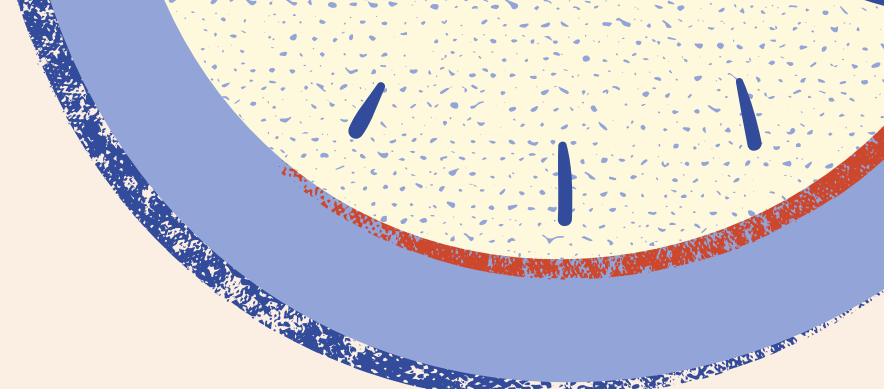
Alguns canvis a destacar en l'ESO són:

- Des del model d'aprenentatge competencial s'implanta un enfocament més pràctic i interdisciplinari.
- Èmfasi en noves competències, com la tecnològica i digital, emprenedora social i empresarial, esperit crític i científic, educació emocional i en valors, creativitat, autonomia...
- Reorganització de les matèries: noves assignatures i més optatives.
- Les matèries es podran agrupar en àmbits per a millorar l'aprenentatge de l'alumnat.
- Inclusió d'un projecte interdisciplinari o de col·laboració amb un servei a la comunitat.
- Desaparició dels itineraris i la jerarquia de les matèries.
- S'eliminen les proves finals d'etapa. Ara seran informatives.
- Limitació del nombre de matèries en 1r i 2n de l'ESO per a facilitar el trànsit des de Primària.
- A partir de 3r d'ESO es podran cursar Cicles Formatius de Grau Bàsic i Programes de Diversificació Curricular, que també poden conduir al títol d'ESO.
- En 2n i 4t d'ESO es lliurarà un consell orientador a cada alumne/a relatiu a la seva continuïtat formativa més idònia.
- Es podrà promocionar amb adaptacions i fins i tot amb avaluació negativa en una o dues matèries.

## Més informació:

- Web Ministeri d'Educació:  
<https://educagob.educacionyfp.gob.es/lomloe/ley.html>
- Calendari d'implantació:  
[https://www.youtube.com/watch?v=XOb\\_m\\_aPFhw](https://www.youtube.com/watch?v=XOb_m_aPFhw)
- Novetats principals:  
<https://educagob.educacionyfp.gob.es/lomloe/principales-novedades.html>





# Padlet

Els Gabinetes Psicopedagògics Municipals de l'Horta Sud hem preparat aquest Padlet per a oferir-vos informació i orientacions que faciliten i milloren el pas de l'etapa de Primària a Secundària, i acompanyar-vos en aquest procés.

*Feu click en la imatge per a accedir a l'enllaç!*

## Exemples d'activitats

A continuació vos deixem algunes activitats d'interés que podeu trobar al Padlet elaborat pels GPM de l'Horta Sud.

(Feu click en els núvols per a accedir als enllaços)

### *Orientació per a l'alumnat:*

**Joc amb orientacions per a la transició a Secundària.**

### *Orientació per a les famílies:*

**10 claus per a acompanyar als fills/es en el pas a Secundària.**

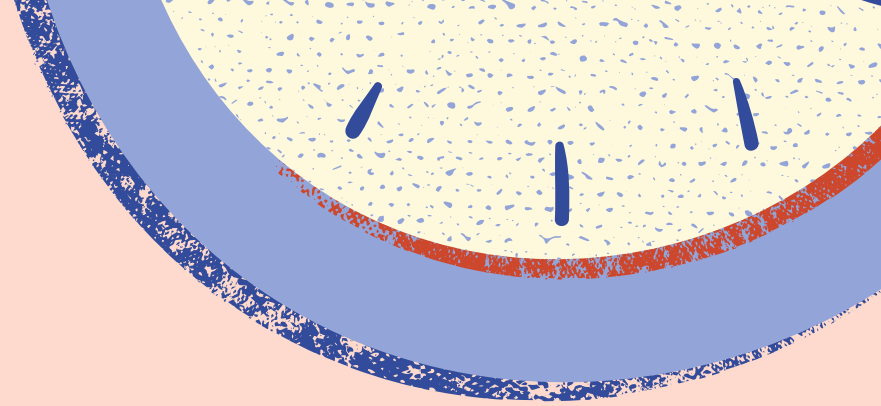
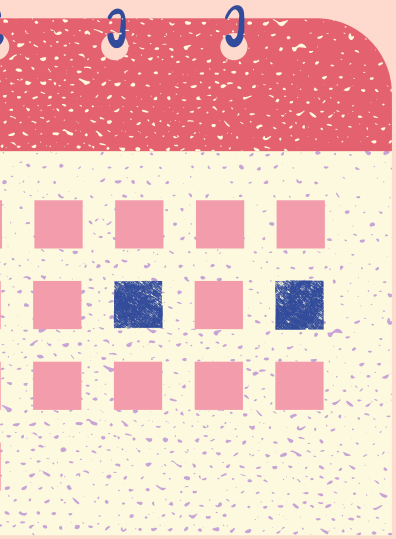
### *Adolescència i xarxes socials:*

**Com puc fer un bon ús de les xarxes socials.**

### *Centres de Secundària:*

**Centres de Secundària de l'Horta Sud.**





 **CONTACTE** 

**GPM SEDAVI**  
**TLF. AJUNTAMENT**  
**(DEP. EDUCACIÓ)**  
**963 18 50 40**  
**ASINARCAS@SEDAVI.ES**  
**AGASCO@SEDAVI.ES**

