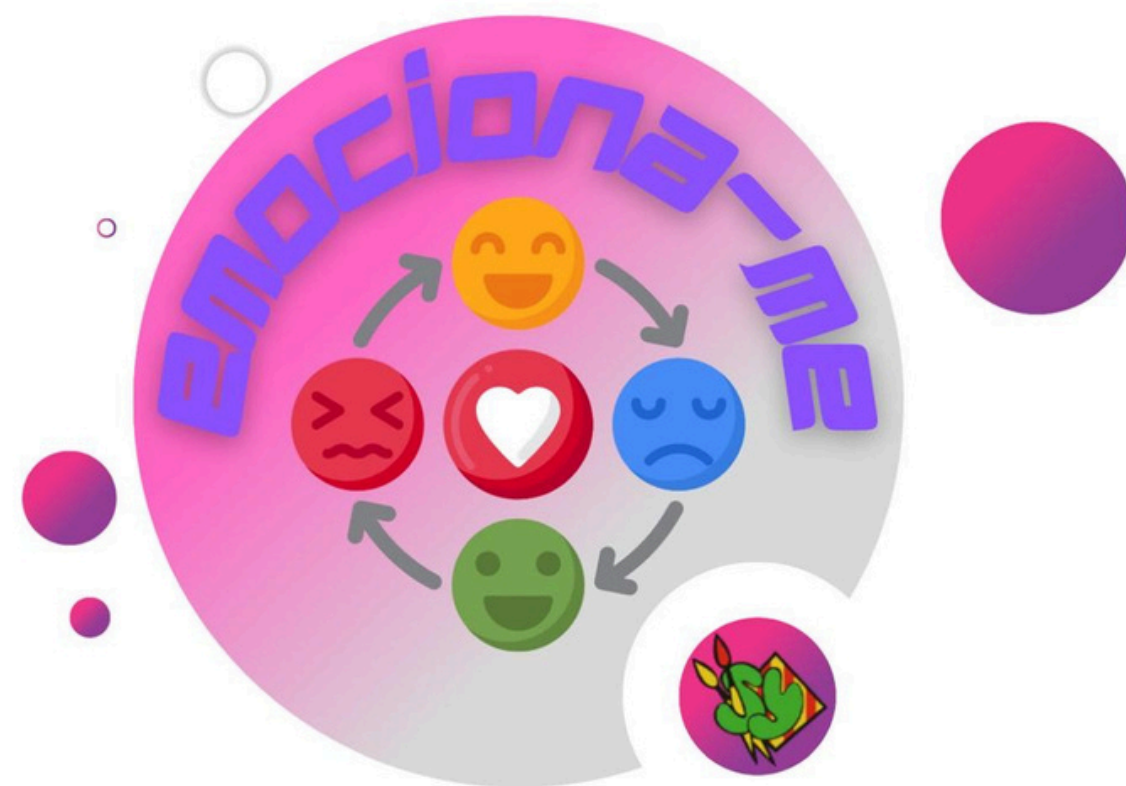


PROGRAMA EMOCIONAL



¿EN QUÉ CONSISTE?

- Se lleva a cabo desde Infantil 3 años hasta sexto de Primaria.
- Se realiza una sesión por semana en cada curso.
- La sesión se llevará a cabo en el área de castellano o valenciano en función del curso.
- El programa lo elabora el equipo de orientación y lo imparte el/la docente de pedagogía terapéutica de forma conjunta con el tutor/a del aula.
- Es un programa abierto, flexible y transversal.

OBJETIVOS

- Favorecer el desarrollo adecuado de la personalidad y del conocimiento social para conseguir el máximo bienestar social del alumnado
- Prevenir la aparición de problemas o disfunciones en este desarrollo que podrían desembocar en conductas desadaptadas o violentas



CONTENIDOS

IDENTIFICACIÓN
DE EMOCIONES

REGULACIÓN
EMOCIONAL

AUTOCONCEPTO

HABILIDADES
SOCIALES

ASERTIVIDAD

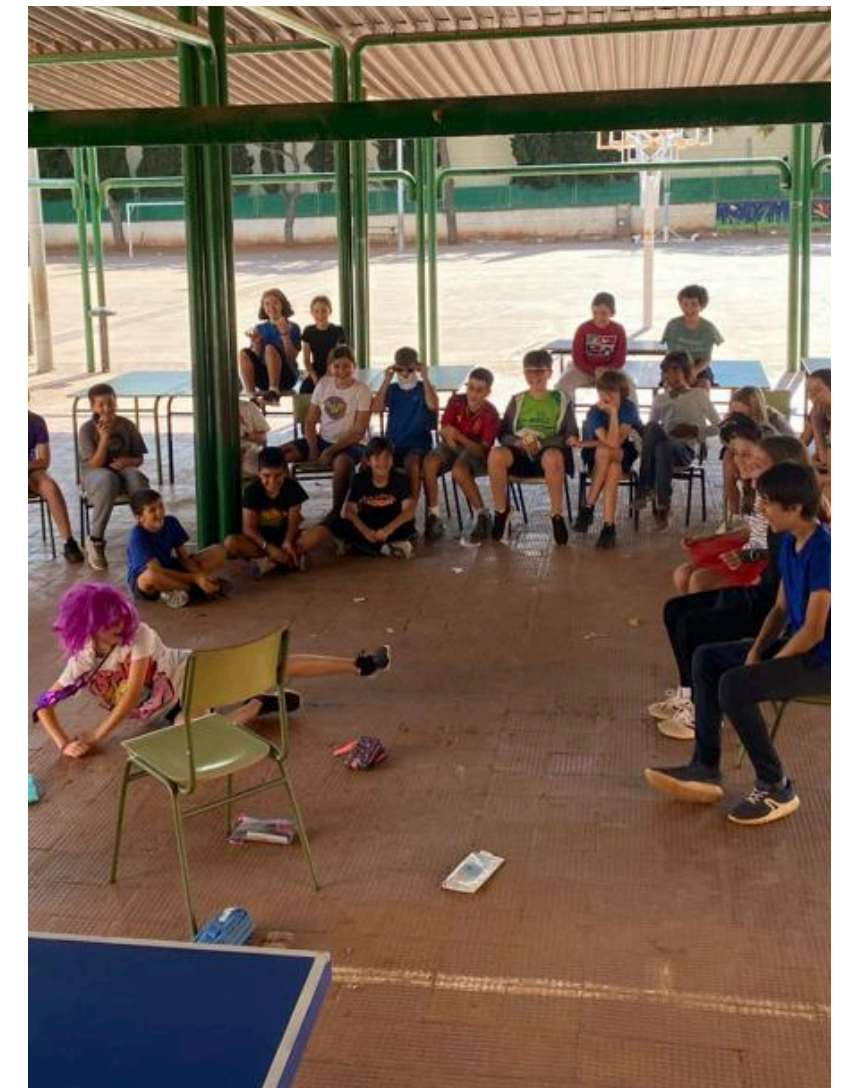
EMPATÍA

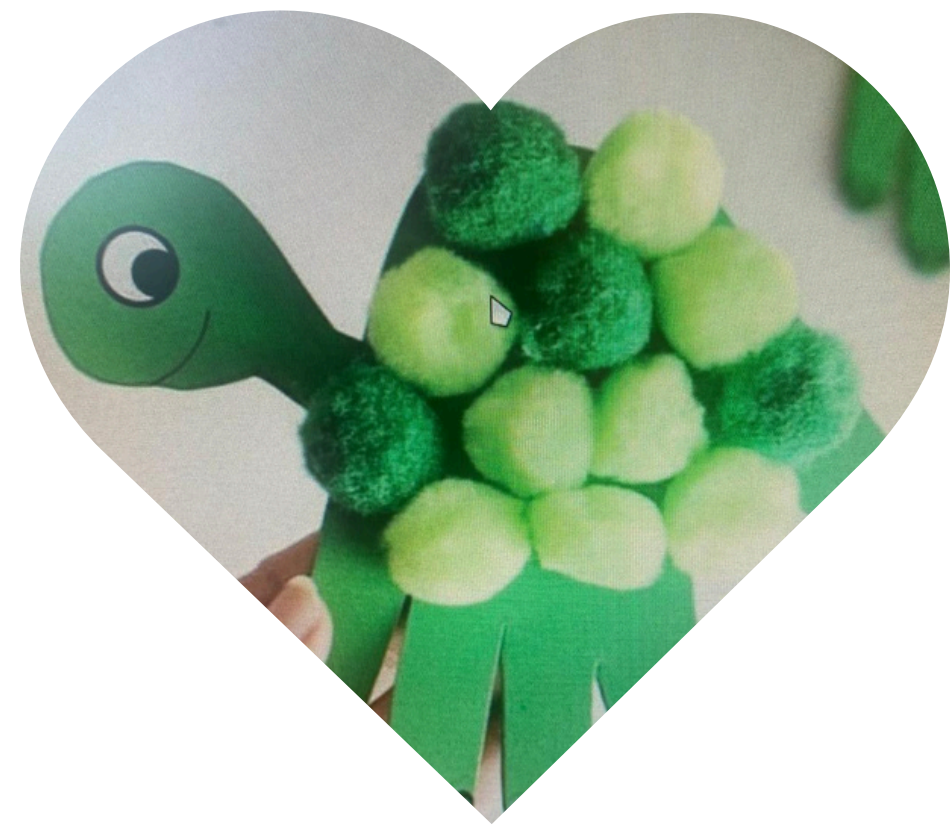
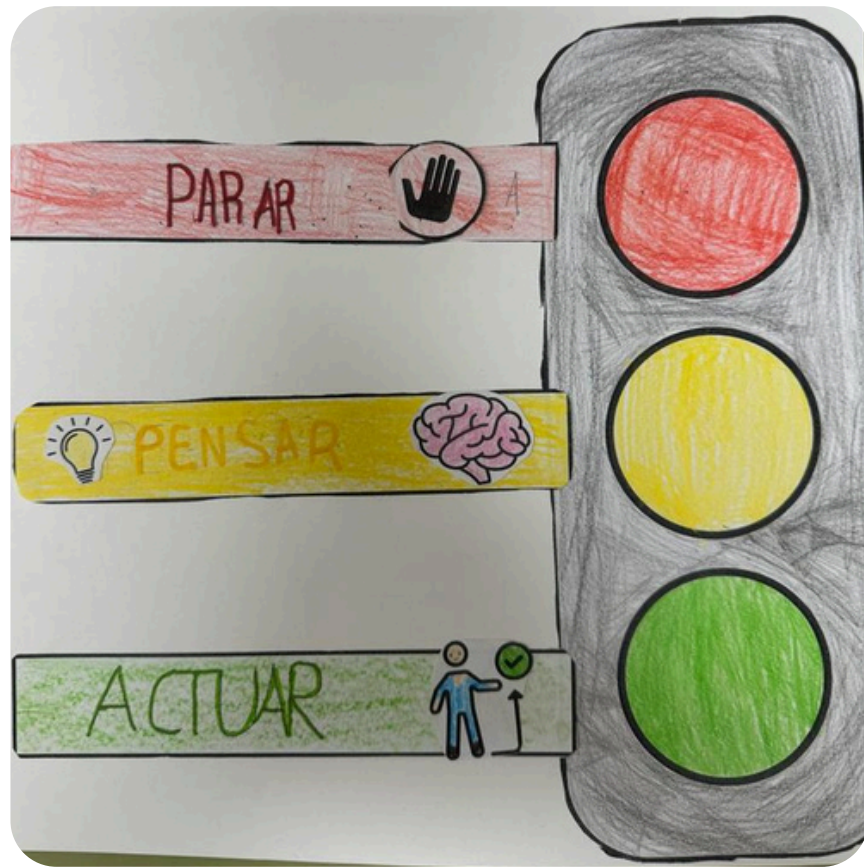
ACOSO ESCOLAR

IGUALDAD

ACTIVIDADES

LAS ACTIVIDADES QUE SE VAN A DESARROLLAR DEBERÁN AYUDAR AL ALUMNADO A CONECTAR, EXPRESAR Y CONDUCIR EMOCIONES Y SENTIMIENTOS EN TORNO A SÍ MISMOS Y A LOS DEMÁS SON ACTIVIDADES DINÁMICAS, ACTIVAS Y MOTIVADORAS.





¡MUCHAS GRACIAS!

**“Educar la mente sin educar el corazón,
no es educar en absoluto”. (Aristóteles)**

