

PROGRAMACIÓ

GENERAL ANUAL

CEIP SANCHIS YAGO

23-24





INDEX PGA

INFORMACIÓ ADMINISTRATIVA

- HORARI GENERAL DEL CENTRO
- CALENDARI DE REUNIONS
- LLIBRES DE TEXT I ALTRES MATERIALS
- ACTUALITZACIÓ DELS REQUISITS LINGÜÍSTICS
- PROGRAMA ANUAL DEL MENJADOR
- ACTIVITATS COMPLEMENTÀRIES I EXTRAESCOLARS
- CRITERIS PEDAGÒGICS

PLA ACTUACIÓ PER A LA MILLORA (PAM)

- REFORÇOS I CODOCÈNCIA
- DUA-A
- PROJECTES I COOPERATIU
- PARTICIPACIÓ
- FOMENT LECTOR
- PLURILINGÜISME
- PNL
- IGUALTAT I CONVIVÈNCIA
- TALLERS INTERNIVELLS

OBJECTIUS

- MILLORA D'ESTRUCTURES I EQUIPAMENT
- INNOVACIÓ: PIIE+PEAF
- PLA DOCENTS NOUVINGUTS I FAMÍLIES
- PLA FOMENT LECTOR
- PLA SOSTENIBILITAT
- PLA DIGITAL DE CENTRE
- PLA D'IGUALTAT I CONVIVÈNCIA
- PLA DE FORMACIÓ DEL PROFESSORAT
- PROGRAMA EDUCACIÓ EMOCIONAL
- COMISSIONS
- ETWINNING
- PARTICIACIÓ DE LES FAMÍLIES I EN L'ENTORN
- AVALUACIÓ
- DIFUSIÓ I TRANSPARÈNCIA



PGA

NORMATIVA

INSTRUMENT BÀSIC QUE ARREPLEGA LA PLANIFICACIÓ, ORGANITZACIÓ I FUNCIONAMENT DEL CENTRE.

ELS CONTINGUTS ES BASEN EN EL QUE ES DISPOSA EN EL DECRET 253/2019 , DECRET 106/2022, EN LA LLEI ORGÀNICA 3/2020 I LA RESOLUCIÓ DE 27 DE JUNY DE 2023.



CURSO 2023-2024



HORARI DEL CENTRE

SETEMBRE I JUNY 9:00 - 13:00 HORES

OCTUBRE - MAIG 8:30 - 16:00 HORES

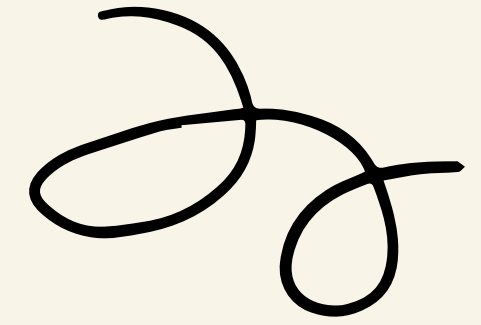
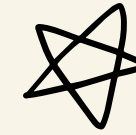
ESCOLA MATINERA 7:30 - 8:30 HORES

ATENCIÓ A PARES DIJOUS :12:00-13:00 HORES

ACTIVITATS EXTRAESCOLARS 16:00-17:00 HORES



CALENDARI DE REUNIONS 23-24



COMISSIONS
FESTES
RÀDIO
XARXA 2030+HORT
BIBLIOTECA
MENSUALS

CICLES/NIVEL
CADA
DUES
SETMANES

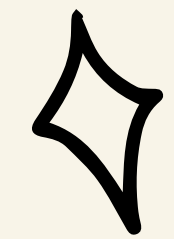
COCOPE I
CONVIVÈNCIA
QUINZENAL/
MENSUAL

CLAUSTRES
CONSELLS
ORDINARIS I
EXTRAORDINARIS
PEDAGÒGICS

PLANIFICACIÓ REUNIONS 2023 / 2024

	SETEMBRE	OCTUBRE	NOVEMBRE	DESEMBRE	GENER	FEBRER	MARÇ	ABRIL	MAIG	JUNY
1	CLAUSTRE			COMISSIONS FORMACIÓ	I	PARES	COMISSIONS FORMACIÓ	P		
2		COCOPE CLAUSTRE CODOCÈNCIA	PARES		R	COMISSIONS FORMACIÓ	M	A	PARES	
3		COMISSIONS CONVIVÈNCIA	COMISSIONS FORMACIÓ		E		A	S	COMISSIONS FORMACIÓ	COCOPE CLAUSTRE CODOCÈNCIA
4	COCOPE CLAUSTRE CODOCÈNCIA	CICLE/NIVELL CODOCÈNCIA		COCOPE CLAUSTRE CODOCÈNCIA	I		G	Q		COMISSIONS CONVIVÈNCIA
5	COMISSIONS CONVIVÈNCIA	PARES		COMISSIONS CONVIVÈNCIA	S	COCOPE CLAUSTRE CODOCÈNCIA	D	U		CICLE/NIVELL CODOCÈNCIA
6	CICLE/NIVELL CODOCÈNCIA	COMISSIONS FORMACIÓ	COCOPE CLAUSTRE CODOCÈNCIA		X	COMISSIONS CONVIVÈNCIA	A	A	COCOPE CLAUSTRE CODOCÈNCIA	PARES
7	PARES		COMISSIONS CONVIVÈNCIA	PARES	X	CICLE/NIVELL CODOCÈNCIA	L	X	COMISSIONS CONVIVÈNCIA	COMISSIONS FORMACIÓ
8	COMISSIONS FORMACIÓ		CICLE/NIVELL CODOCÈNCIA		COCOPE CLAUSTRE CODOCÈNCIA	PARES	E	X	CICLE/NIVELL CODOCÈNCIA	
9			PARES		COMISSIONS CONVIVÈNCIA	COMISSIONS FORMACIÓ	N	COMISSIONS CONVIVÈNCIA	PARES	
10		COMISSIONS CONVIVÈNCIA	COMISSIONS FORMACIÓ		CICLE/NIVELL CODOCÈNCIA		A	CICLE/NIVELL CODOCÈNCIA	COMISSIONS FORMACIÓ	COCOPE CLAUSTRE CODOCÈNCIA
11	COCOPE CLAUSTRE CODOCÈNCIA	CICLE/NIVELL CODOCÈNCIA		COCOPE CLAUSTRE CODOCÈNCIA	PARES		COCOPE CLAUSTRE CODOCÈNCIA	PARES		COMISSIONS CONVIVÈNCIA
12	COMISSIONS CONVIVÈNCIA			COMISSIONS CONVIVÈNCIA	COMISSIONS FORMACIÓ	COCOPE CLAUSTRE CODOCÈNCIA	COMISSIONS CONVIVÈNCIA	COMISSIONS FORMACIÓ		CICLE/NIVELL CODOCÈNCIA
13	CICLE/NIVELL CODOCÈNCIA	COMISSIONS FORMACIÓ	COCOPE CLAUSTRE CODOCÈNCIA	CICLE/NIVELL CODOCÈNCIA		COMISSIONS CONVIVÈNCIA	CICLE/NIVELL CODOCÈNCIA	CONVIVÈNCIA	COCOPE CLAUSTRE CODOCÈNCIA	PARES
14	PARES		COMISSIONS CONVIVÈNCIA	PARES		CICLE/NIVELL CODOCÈNCIA	PARES		COMISSIONS CONVIVÈNCIA	COMISSIONS FORMACIÓ
15	COMISSIONS FORMACIÓ		CICLE/NIVELL CODOCÈNCIA	COMISSIONS FORMACIÓ NOTES	COCOPE CLAUSTRE CODOCÈNCIA	PARES	COMISSIONS FORMACIÓ NOTES	COCOPE CLAUSTRE CODOCÈNCIA	CICLE/NIVELL CODOCÈNCIA	
16		COCOPE CLAUSTRE CODOCÈNCIA	PARES		COMISSIONS CONVIVÈNCIA	COMISSIONS FORMACIÓ		COMISSIONS CONVIVÈNCIA	PARES	
17		COMISSIONS CONVIVÈNCIA	COMISSIONS FORMACIÓ		CICLE/NIVELL CODOCÈNCIA			CICLE/NIVELL CODOCÈNCIA	COMISSIONS FORMACIÓ	COCOPE CLAUSTRE CODOCÈNCIA
18	COCOPE CLAUSTRE CODOCÈNCIA	CICLE/NIVELL CODOCÈNCIA		COCOPE CLAUSTRE CODOCÈNCIA	PARES		COCOPE CLAUSTRE CODOCÈNCIA	PARES		COMISSIONS CONVIVÈNCIA
19	COMISSIONS CONVIVÈNCIA	PARES		COMISSIONS CONVIVÈNCIA	COMISSIONS FORMACIÓ	COCOPE CLAUSTRE CODOCÈNCIA		CODOCÈNCIA FORMACIÓ		CICLE/NIVELL CODOCÈNCIA
20	CICLE/NIVELL CODOCÈNCIA	COMISSIONS FORMACIÓ	COCOPE CLAUSTRE CODOCÈNCIA	CICLE/NIVELL CODOCÈNCIA		COMISSIONS CONVIVÈNCIA	CICLE/NIVELL CODOCÈNCIA		COCOPE CLAUSTRE CODOCÈNCIA	PARES

21	PARES		COMISSIONS CONVIVÈNCIA	PARES		CICLE/NIVELL CODOCÈNCIA	PARES		COMISSIONS CONVIVÈNCIA	COMISSIONS FORMACIÓ NOTES
22	COMISSIONS FORMACIÓ		CICLE/NIVELL CODOCÈNCIA	COMISSIONS FORMACIÓ	COCOPE CLAUSTRE CODOCÈNCIA	PARES	COMISSIONS FORMACIÓ	COCOPE CLAUSTRE CODOCÈNCIA	COMISSIONS CONVIVÈNCIA	CICLE/NIVELL CODOCÈNCIA
23		COCOPE CLAUSTRE CODOCÈNCIA	PARES		N			COMISSIONS CONVIVÈNCIA	PARES	
24		COMISSIONS CONVIVÈNCIA	COMISSIONS FORMACIÓ		A	CICLE/NIVELL CODOCÈNCIA			CICLE/NIVELL CODOCÈNCIA	COMISSIONS FORMACIÓ
25	COCOPE CLAUSTRE CODOCÈNCIA	CICLE/NIVELL CODOCÈNCIA			D	PARES		COCOPE CLAUSTRE CODOCÈNCIA	PARES	COMISSIONS CONVIVÈNCIA
26	COMISSIONS CONVIVÈNCIA	PARES			A	COMISSIONS CONVIVÈNCIA	COCOPE CLAUSTRE CODOCÈNCIA	COMISSIONS CONVIVÈNCIA	CODOCÈNCIA FORMACIÓ	CICLE/NIVELL CODOCÈNCIA
27	CICLE/NIVELL CODOCÈNCIA	COMISSIONS FORMACIÓ	COCOPE CLAUSTRE CODOCÈNCIA		L		COMISSIONS CONVIVÈNCIA	CICLE/NIVELL CODOCÈNCIA		COCOPE CLAUSTRE CODOCÈNCIA
28	PARES		COMISSIONS CONVIVÈNCIA		S		CICLE/NIVELL CODOCÈNCIA	X		COMISSIONS CONVIVÈNCIA
29	COMISSIONS FORMACIÓ		CICLE/NIVELL CODOCÈNCIA		X	COCOPE CLAUSTRE CODOCÈNCIA	PARES	X	COCOPE CLAUSTRE CODOCÈNCIA	CICLE/NIVELL CODOCÈNCIA
30		COCOPE CLAUSTRE CODOCÈNCIA	PARES		X	COMISSIONS CONVIVÈNCIA	X	X	COMISSIONS CONVIVÈNCIA	PARES
31	X	COMISSIONS CONVIVÈNCIA	X	X	CICLE/NIVELL CODOCÈNCIA	X	X	X	COMISSIONS FORMACIÓ	X



LLIBRES DE TEXT I MATERIALS CURRICULARS



ENGLISH

NATURAL SCIENCE, SOCIAL SCIENCE,
MATHS, ENGLISH



VALENCIÀ I CASTELLÀ

LLENGUA, MATEMÀTIQUES, CIÈNCIES
SOCIALS, MÚSICA



MATERIALS I RECURSOS DIGITALS I
READERS

ACTUALITZACIONS
DE REQUISITS
LINGÜÍSTICS

CAPACITACIÓ

PROFESSORAT
ANGLÉS

15 MESTRES (B2/C1/C2)

teachers

FORMACIÓ

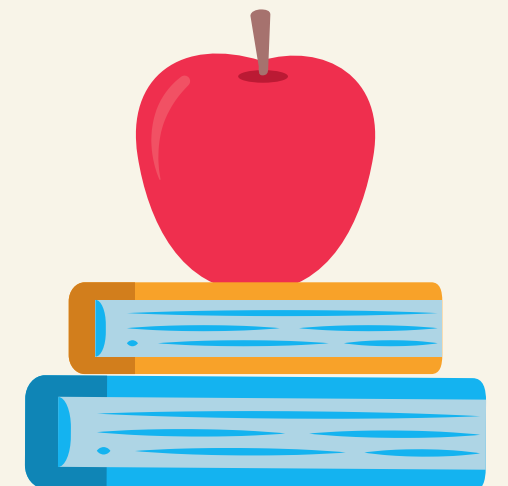
I-MOUTE
COMPETÈNCIA DIGITAL
CLAUSTRES PEDAGÒGICS
AULA DEL FUTUR
DUA-A

DEFINITIUS

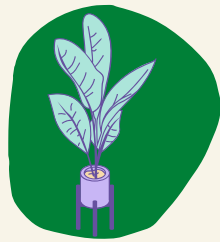
15

INTERINS

24

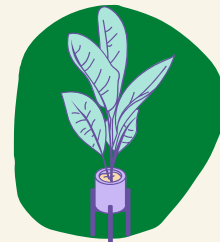
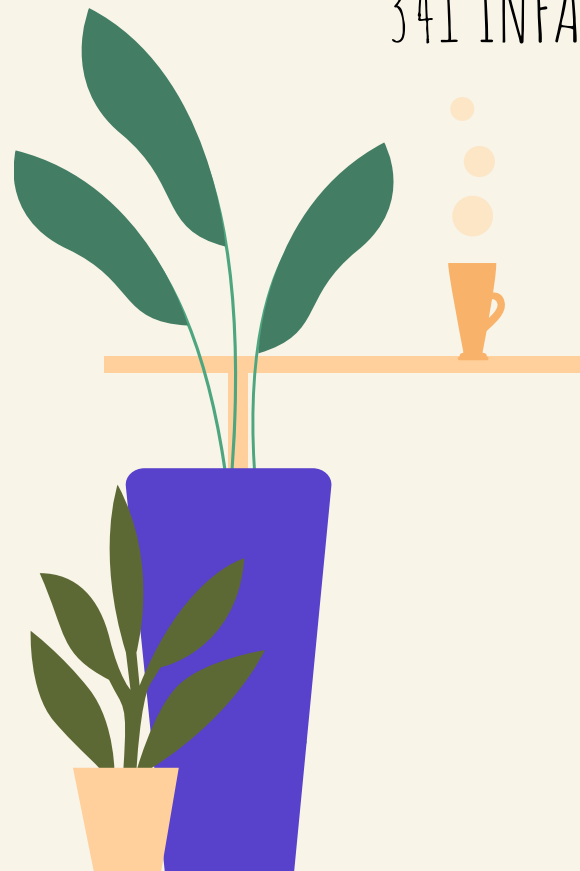


PROGRAMA ANUAL DE MENJADOR



COMENSALS

341 INFANTIL I PRIMÀRIA



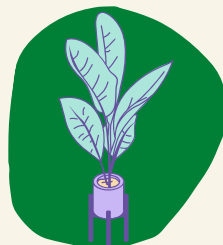
TORNS

DOS TORNS

SETEMBRE I JUNY 13:00-15:00

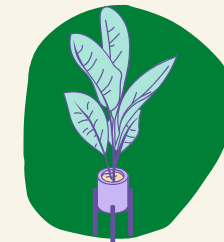
DOS TORNS

OCTUBRE-MAIG 12:00-14:30



ACTIVITATS

JOCs COOPERATIUS,
TRADICIONALS,, TALLERS,
MANUALITATS, HORT, DANSA



OBJECTIUS

- EDUCACIÓ PER A LA SALUT, HIGIENE I ALIMENTACIÓ
- EDUCACIÓ PER LA RESPONSABILITAT
- EDUCACIÓ PER A L'OCI
- EDUCACIÓ PER A LA CONVIVÈNCIA

ACTIVITATS COMPLEMENTARIES I EXTRAESCOLARS



PRIMER TRIMESTRE

CORRELENGUA, FESTA TARDOR, BUSTIA DE
CORREUS, FESTIVAL DE NADAL, CARRERA
SOLIDARIA, PARQUE RAFALAFENA, DRETS
INFÀNCIA, HUMANS, DIA DE L'AIRE



SEGON TRIMESTRE

DIA DE L'ARBRE, DIA DE LA PAU, CARNAVAL,
DIA DE LA DONA, MAGDALENA, VISITA
BIBLIOTECA, JOCS TRADICIONALS, PILOTA
VALENCIANA, SETMANA CULTURAL

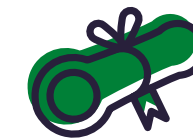


TERCER TRIMESTRE

EL PINAR, PARQUE ADAI, EIXIDA PER CASTELLÓ,
BIOPARC, ESCOLA DE LA MAR, ACTIVITATS
D'AIGUA, MULTIAGENTURA, VIA VERDA, FESTA
FINAL CURS, ACTE GRADUACIÓ

CRITERIS PEDAGÒGICS

HORARIS DOCENTS 23 HORES LECTIVES



PLA DIGITAL
DE CENTRE



RÀDIO ESCOLAR

PAM

REFORÇOS EDUCATIUS

COEDUCACIÓ

DUA-A

PROJECTES I APRENTATGE COOPERATIU

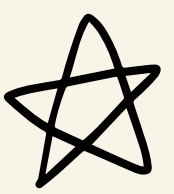
TALLERS INTERNIVELLS

ALUMNAT MEDIADOR

PATIS COEDUCATIUS

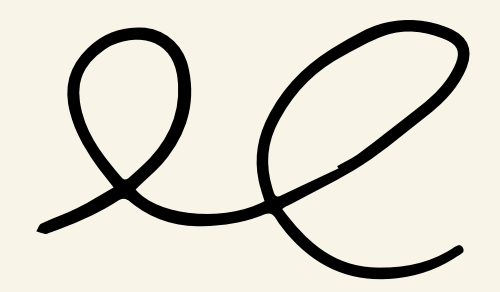
JARDÍ PARAULES BONIQUES





PARTICIPACIÓ FAMÍLIES

LA PARTICIPACIÓ I COL·LABORACIÓ DE LES FAMÍLIES AMB EL CENTRE EN: PINTA ESCOLA, JOCS AL PATI, L'HORT, FESTIVALS I FESTIVITATS, TALLERS, SETMANA CULTURAL, TERTULIES I GRUPS INTERACTIUS, TASQUES CONJUNTES AMB ELS FILLS/ES, PROPOSTES PER A LA REVISTA ESCOLAR. I ALTRES INICIATIVES DE L'ESCOLA.



FOMENT LECTOR

EL CENTRE DESENVOLUPA UN READING PLAN D'INFANTIL A PRIMÀRIA I L'ALUMNAT TREBALLA INDIVIDUALMENT AMB UN MESTRE UN TEMPS SETMANAL. LECTURA DE 10 MINUTS DIARIS. ES DONEN ESTRATEGIES DE COMPRESIÓ I FEEDBACK INDIVIDUALITZAT. HI HA LLIBRES PER A CADA TRIMESTRE I GÈNERES TEXTUALS DIFERENTS PER A CADA LLENGUA.

PADRINS LECTORS+ TERTULIES LITERÀRIES+ VISITES A LA BIBLIOTECA
DINAMITZACIÓ BIBLIOTECA



PLURILINGÜISME



EXPERIMENTAL

DES DE 2009

5É I 6É DE PRIMÀRIA

60% ANGLÉS

23% VALENCIÀ

17% CASTELLÀ



PEPLI

DES DE 2018 INFANTIL

60% VALENCIÀ 40% ANGLÉS

DES DE 2019 1ER - 4T PRIMÀRIA

40% VALENCIÀ

30% ANGLÉS

30% CASTELLÀ



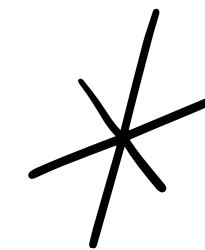
TIL INFANTIL- PRIMÀRIA

CONSCIENCIA FONOLÒGICA

DIDÀCTICA DE LA LLENGUA ORAL

UNIFICACIÓ DE CRITERIS (CORRECCIÓ+
GRAMÀTICA+ AVALUACIÓ)

PLA DE NORMALITZACIÓ LINGÜÍSTICA



ÀMBIT SOCIAL I D'INTERRELACIÓ AMB L'ENTORN

ACTUACIONS, CELEBRACIONS I FESTES
ATENCIÓ AL PÚBLIC, REUNIONS AMB LES
FAMÍLIES.

CIRCULARS, NOTES, FULLS INFORMATIUS I
CONVOCATÒRIES.

REVISTA ESCOLAR PLURILINGÜE
TELEGRAM I WEB BILINGÜE.

ÀMBIT ADMINISTRATIU

ARXIVS, ACTES, DOCUMENTACIÓ
ECONÒMICA, CERTIFICATS,
REUNIONS DE TREBALL, HORARIS, CARTELLS.

ÀMBIT DE GESTIÓ I PLANIFICACIÓ PEDAGÒGICA

LLENGUA VEHICULAR ENTRE DOCENTS.
ACTES DE SESSIONS DE CICLE, AVALUACIONS.
ELABORACIÓ DE DOCUMENTS,
PROGRAMACIONS I PLANS.

IGUALTAT I CONVIVÈNCIA

AULA CALMA
I MEDIACIÓ



TECNiques COOPERATIVES
EDUCACIÓ SOCIOAFECTIVA, MODEL
DIALÒGIC, RESOLUCIÓ POSITIVA DE
CONFLICTES I PRÀCTIQUES RESTAURATIVES

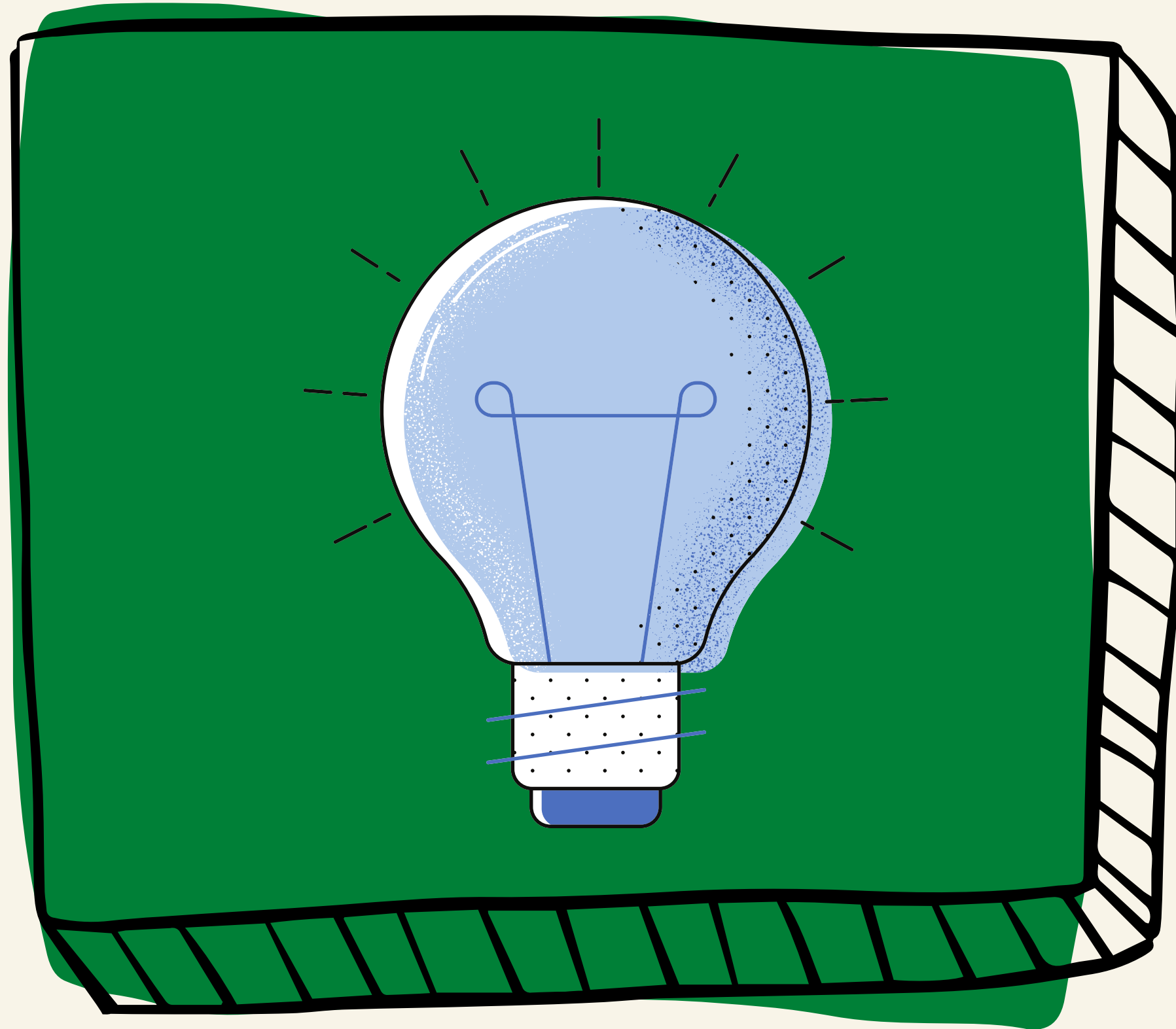


ACOMPANYAMENT EMOCIONAL, TUTORIA I
ORIENTACIÓ
ASSEMBLEES, XARRADES, DINÀMIQUES COHESIÓ,
BUSTIA MISSATGES, PROGRAMA E. EMOCIONAL,
AULA DE A CALMA, MINDFULNESS



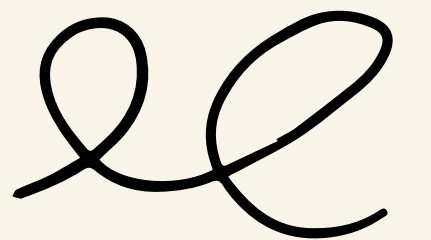
ASSEMBLEA SANCHIS YAGO
CONSELL INFÀCIA I ADOLESCÈNCIA
PATIS COEDUCATIUS
ALUMNAT MEDIADOR
JARDÍ PARAULES BONIQUES

PROGRAMA
E. EMOCIONAL



OBJECTIUS

- MILLORA D'ESTRUCTURES I EQUIPAMENT
- INNOVACIÓ: PIIE+PEAF
- PLA DOCENTS NOUINGUTS I FAMÍLIES
- PLA FOMENT LECTOR
- PLA DE SOSTENIBILITAT
- PLA DIGITAL DE CENTRE
- PLA D'IGUALTAT I CONVIVÈNCIA
- PLA DE FORMACIÓ DEL PROFESSORAT
- PROGRAMA EDUCACIÓ EMOCIONAL
- COMISSIONS
- ETWINNING
- PARTICIACIÓ DE LES FAMÍLIES I EN L'ENTORN
- AVALUACIÓ
- DIFUSIÓ I TRANSPARÈNCIA



MILLORA INFRAESTRUCTURES I EQUIPAMENT

AJUNTAMENT

BANYS I VALLAT

ESPAIS EXTERIORS I AULES

PINTURA, TENDALS, CANASTES I ESPAIS LECTORS



IMPLEMENTACIÓ, CONTINUÏTAT I REVISIÓ DE PLANS

PLA NOUINGUTS DOCENTS I FAMÍLIES

PLA FOMENT LECTOR

PLA SOSTENIBILITAT

PLA DIGITAL CENTRE

PROGRAMA EDUCACIÓ EMOCIONAL

PLA DE FORMACIÓ DEL PROFESSORAT



ACTUALITZACIÓ

REVISIÓ I ACTUALITZACIÓ

REVISIÓ I RENOVACIÓ

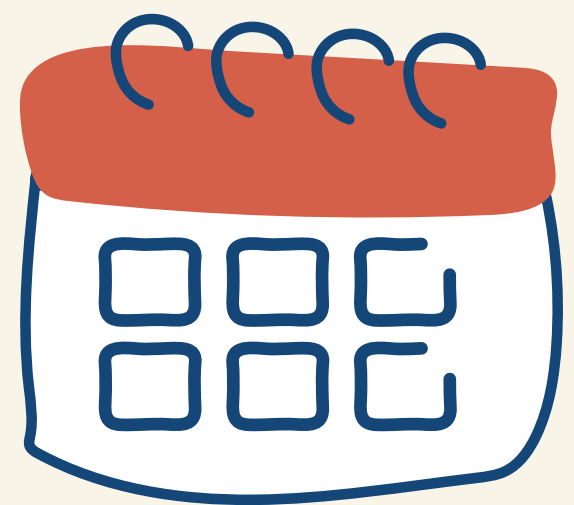
ACTUALITZACIÓ

NOU

PFC & SEMINARI

CLAUSTRES PEDAGÒGICS

I-MOUTE

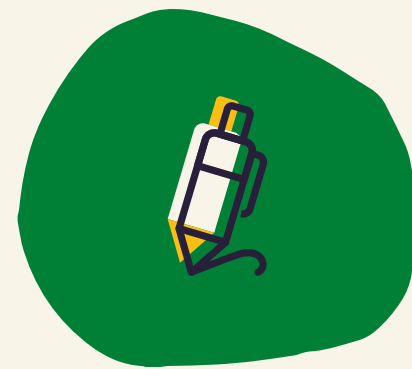




XARRADES FORMATIVES

AMPA, EQUIP DOCENT I ORIENTADORA
PLA DE FORMACIÓ

COMISSIONS DEL SANCHIS YAGO



FESTES I ESDEVENIMENTS
RÀDIO ESCOLAR
BIBLIOTECA



IGUALTAT I CONVIVÈNCIA
XARXA 2030 I HORT



PARTICIPACIÓ FAMÍLIES I ENTORN

ESCOLA CANTA

ESCOLA FA RADIO

DRETS DE LA INFANTESA

GUIA EDUCADORA (TALLERS AL MUSEU, XARRADES...)

EDUQUEM EN VERD

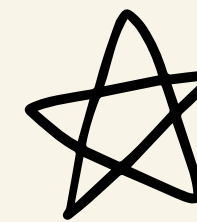
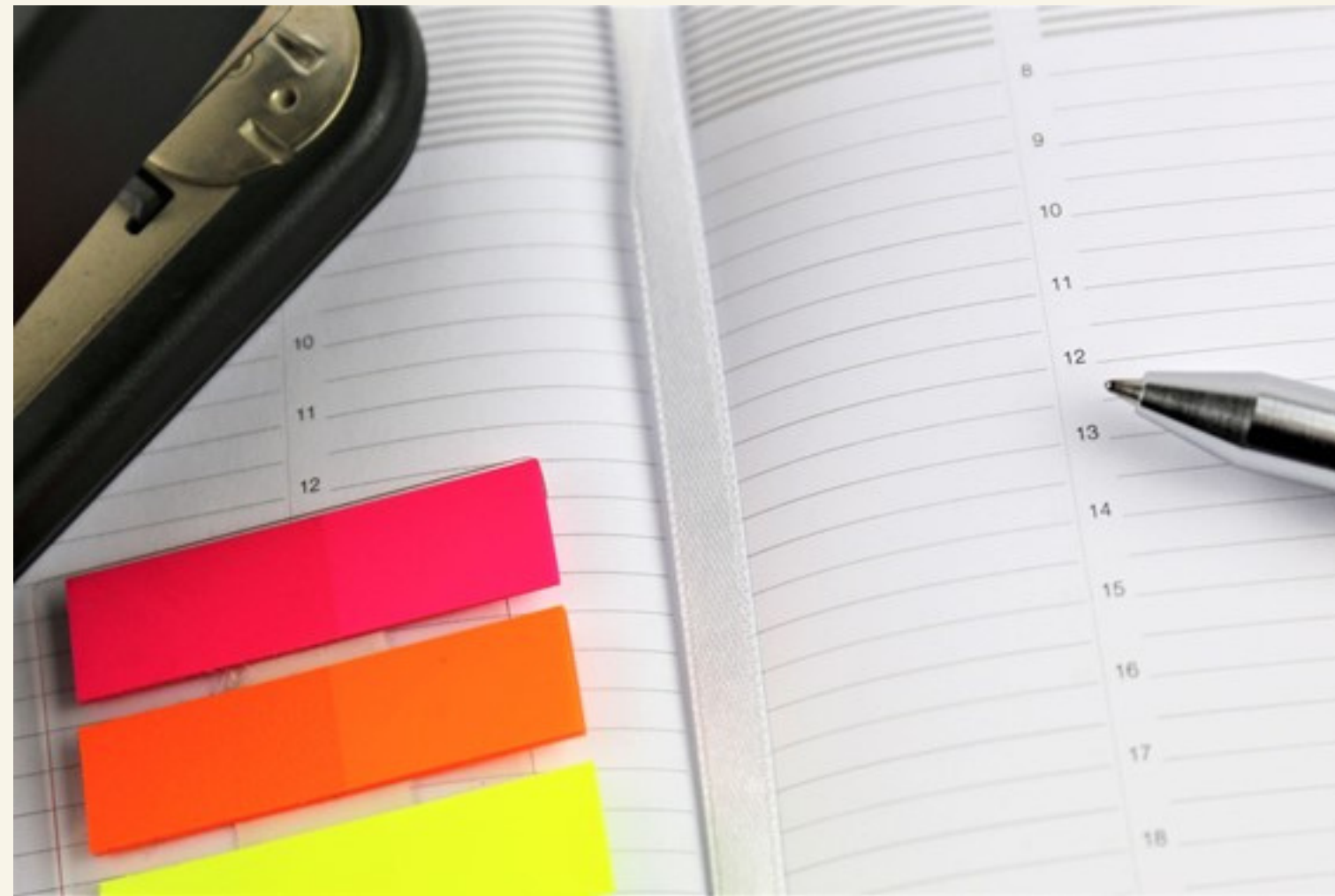
PATRONAT D'ESPORTS

ACTIVITATS D'ESCOLA AMB LES FAMÍLIES I VINCULADE I

ALS ODS I A L'ENTORN



AVALUACIÓ



PLANS, PROJECTES, PROGRAMACIONS, REUNIONS I ACTIVITATS

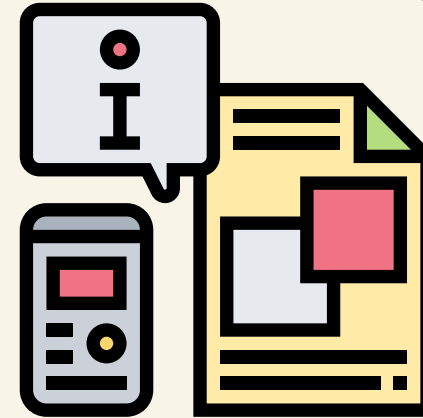
DIFUSIÓ I TRANSPARÈNCIA

COMUNITAT EDUCATIVA I

L'ADMINISTRACIÓ

WEB

BLOCS
I
AULES



WEB FAMÍLIA

TELEGRAM

