

ORDRE 2/2025

- De la Conselleria d'Educació per la qual es regula i convoca el procediment de consulta als representants legals de l'alumnat per a triar la llengua base aplicable a partir del curs escolar 2025-2026

Article 1: Objecte i àmbit

Regular i convocar el procediment de consulta als representants legals de l'alumnat per a triar la llengua base de la seva preferència, valencià o castellà, aplicable a partir del curs escolar 2025-2026



Article 2: Finalitat

- Determinar per a cada nivell, el % de representats legals de l'alumnat que opta per cada llengua cooficial com a llengua base, valencià o castellà.
- Establir el nombre d'unitats en què cada llengua cooficial serà llengua base.
- La consulta tindrà efectes per a l'adscripció de l'alumnat a una llengua base, en la matrícula en el mateix centre o en el centre d'adscripció, a partir del curs escolar 2025-2026



Article 3: Participants

- Representants legals de l'alumnat matriculat en els centres públics i privats concertats: segon cicle d'ed. Infantil, ed. primària i 1r, 2n i 3r d'ESO + aules 2 anys.
- El resultat de la votació es computarà per a cada alumne. Serà suficient que només un representant legal òmpliga la consulta.

Article 4: Informació famílies

Informació que s'ha d'entregar als representants legals de l'alumnat:

- Una còpia de l'Annex
- Fitxa individual de l'alumne/a d'ITACA. Conté el número d'identificació de l'alumnat (NIA), necessari per participar en la consulta i les dades del pare/mare/ representant legal



Article 5: Actualització de dades

A l'entregar l'annex es realitza el tràmit de comunicar a les famílies del deure d'informar al centre de qualsevol actualització de dades, per poder corregir al cens.

Article 6 i 7: Publicació del cens

- Tauler d'anuncis de l'interior del centre. Cens provisional generat a l'aplicació ITACA (17/2/2025)
- Reclamacions al cens provisional en secretaria fins al 21/2/2025
- Tauler d'anuncis de l'interior del centre. Cens definitiu ITACA (24/2/2025)

La consulta estarà oberta des del 25/02/2025 fins al 4/03/2025.
S'efectuarà exclusivament per mitjans telemàtics: <https://consulta.gva.es>

Article 9: Accés digital

- S'ha de crear una clau: identificador personal i contrasenya:
 - DNI, no suport i data de naixement
 - NIE, no suport i data de naixement
- Si sols es té passaport s'ha d'acudir al centre docent com a punt d'atenció als usuaris.



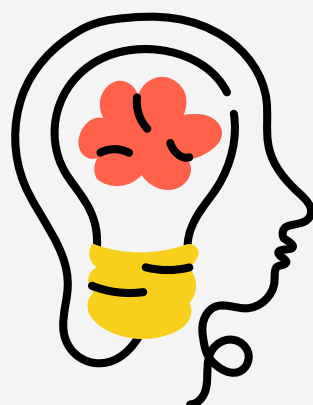
Article 10: Informació a omplir en la consulta

- Una vegada s'accedeix amb la CLAU a la secretaria digital, s'ha d'introduir el NIA Després s'ha d'omplir:
 - Preferència de llengua base: "Quina és la seva preferència sobre llengua base d'educació? (valencià o castellà)
 - Criteris de prelación per ordenar l'alumnat en l'adscripció a la llengua base de preferència:
 - Nº germans matriculats en el mateix centre (15 punts per germà)
 - Domicili de l'alumne (10 punts àrea d'influència; 5 punts àrea limítrofa)
 - Alumne amb discapacitat (33%-64% 4 punts; 65%-100% 7 punts)
 - Família nombrosa (3 punts general; 5 punts especial)
 - Família monoparental (3 punts general; 5 punts especial)
- Acceptar la declaració responsable: totes les circumstàncies al·legades s'ajusten a la realitat i hauran de ser acreditades a sol·licitud de la direcció del centre.
- La falsetat o la falta d'acreditació d'aquestes circumstàncies comportarà perdre el dret a ocupar l'ordre de prelación en l'adscripció a la llengua base triada.



Article 12: Participació de diversos representants

- Serà suficient que només un representant legal d'este òmpliga la consulta.
- Si es realitza la consulta pels 2 representants legals:
 - Si expressen la seva preferència per llengües base diferents, les sol·licituds no es tindran en compte.
 - Si expressen la seva preferència per la mateixa llengua, es computarà una única sol·licitud de participació.



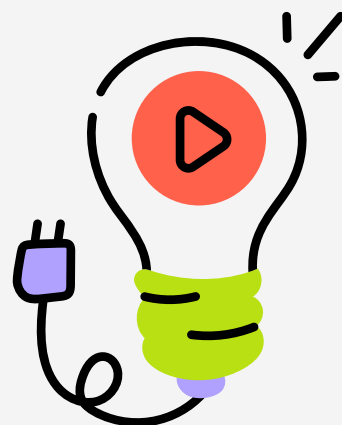
Article 13: Llistat d'alumnes

- ITACA generarà per cada nivell un llistat d'alumnes, els representants legals dels quals hagen optat per una o altra llengua base. El llistat corresponent a cada nivell i llengua base estarà ordenat d'acord amb els criteris de prelación.
- Si en l'ordenació de l'alumnat es produeix un empat, s'utilitzarà com a criteri de desempat l'últim sorteig públic que regula l'admissió en els centres docents.
- Els llistats es publicaran en els taubers d'anuncis en l'interior dels centres docents.
- Contra els llistats indicats, les persones interessades podran interposar un recurs d'alçada davant de la direcció territorial.



Article 14: Comput d'unitats

- A partir del llistats generats per ITACA, es determinarà el percentatge de representants legals de l'alumnat que opta per cada llengua cooficial com a llengua base, en cada centre i nivell.
- Municipis de predomini lingüístic valencià: es determinarà per a cada centre, amb efectes del curs escolar 2025-2026, el no d'unitats que s'oferirà en cada llengua base, en cada nivell immediatament següent a aquell que haja sigut objecte de la consulta (annex I de la Llei 1/2024).
- En el cas de l'últim nivell oferit en centres docents adscrits a un altre centre docent, el resultat de la consulta tindrà efectes en el primer nivell oferit en el centre d'adscripció el curs escolar 2025-2026.



Article 15: Adscripció de l'alumnat

- Una vegada determinades les unitats en cada llengua base, el centre procedirà a l'adscripció de l'alumnat amb caràcter previ a l'admissió per al curs 2025-2026.
- Quan s'esgoten les vacants en una d'elles, o bé no existeisca oferta d'esta, l'alumnat s'adscriurà a llocs escolars corresponents a l'altra llengua base.
- L'alumnat els representants legals del qual no hagen participat en la consulta o hagen incorregut en falsetat documental, s'adscriurà d'ofici a l'una o l'altra llengua base.
- L'alumnat que romanga un any més en el mateix curs, tindrà dret a ser adscrit a la llengua base que li corresponga.

