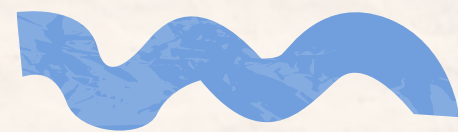




CEIP RABASSA

“TOTS IGUALS, TOTS DIFERENTS”



Índice

1

Nuestro centro

5

Servicios

2

Proyecto educativo

6

Etapas

3

Recursos humanos

7

Contacto

4

Instalaciones

1. Nuestro centro

Somos una escuela plurilingüe e **intercultural**, **coeducativa**, **inclusiva**, **abierta**, **respetuosa con la naturaleza** e **innovadora**.

1 unidad de E. Infantil de 2 años
6 unidades de E. Infantil de 3 a 6 años

13 unidades de E. Primaria

3 unidades de E. Especial, para
alumnado con diversidad
funcional



2. Proyecto educativo



- Proyecto deportivo (CEPAFE)
- Patio activo



Plan
Fomento a la
lectura



Plan para
la inclusión
educativa



Plan de
convivencia e
igualdad



ED

Proyecto
lingüístico
EDUCACIÓN
INFANTIL

Proyecto
lingüístico
EDUCACIÓN
PRIMARIA

Matemáticas
manipulativas



INFANTIL
Lengua base 65%
2a lengua 25 %
Inglés 10 %

1º y 2º
Lengua base 60%
2a lengua 25 %
Inglés 15 %

3º a 6º
Lengua base 52,5%
2a lengua 32,5 %
Inglés 15%

Centro digital
colaborativo
(CDC)





Proyecto deportivo (CEPAFE)



Plan fomento a la lectura

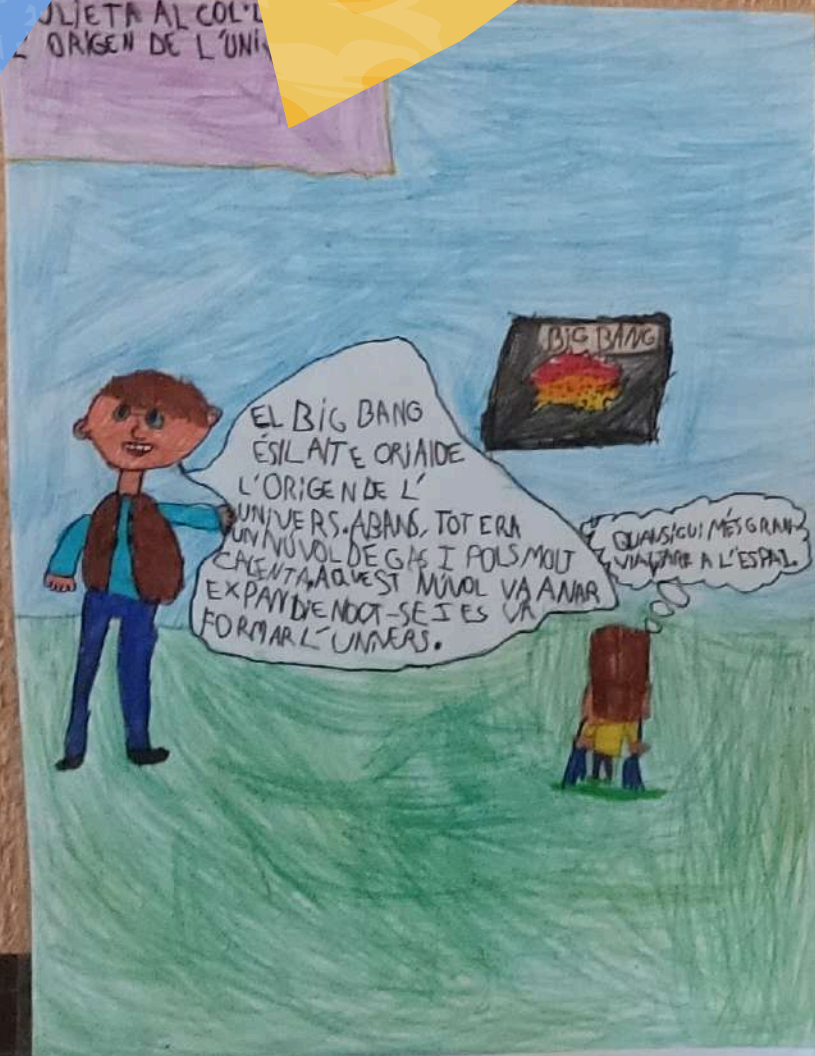


Plan de Convivencia e Igualdad



**Plan de Atención a la
diversidad e inclusión**

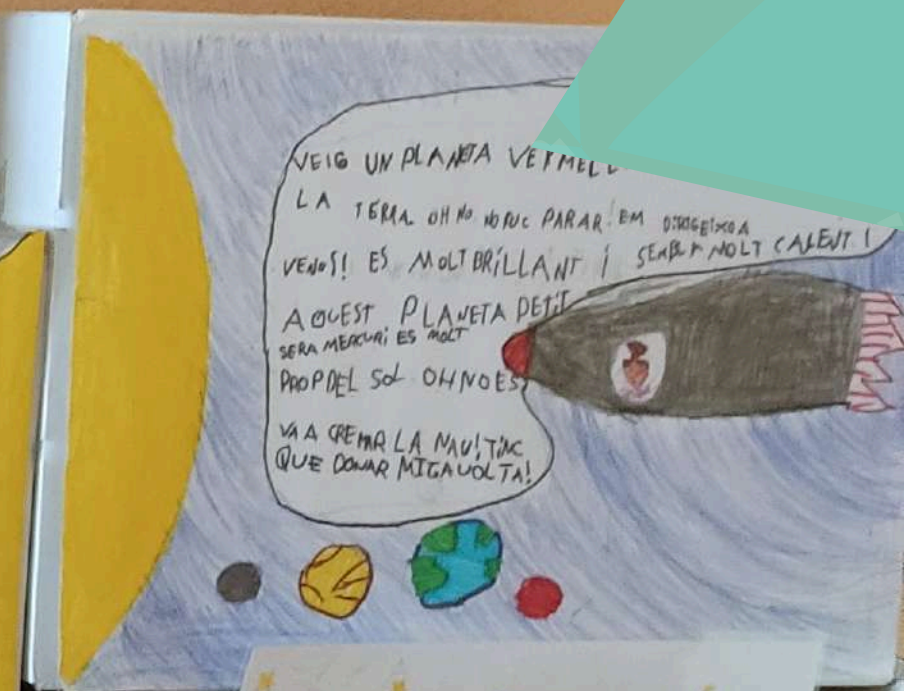
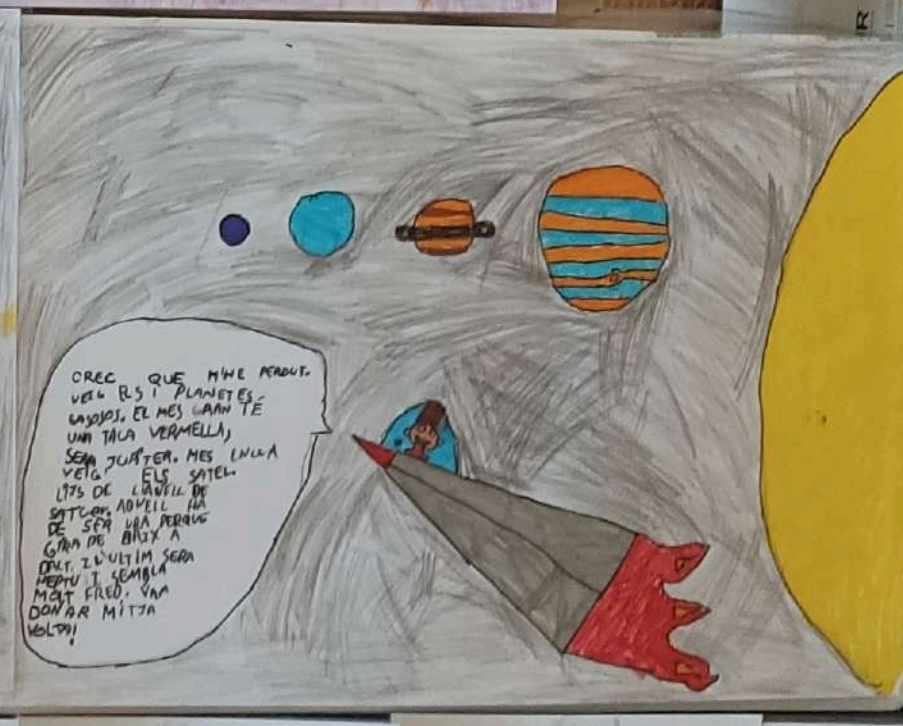
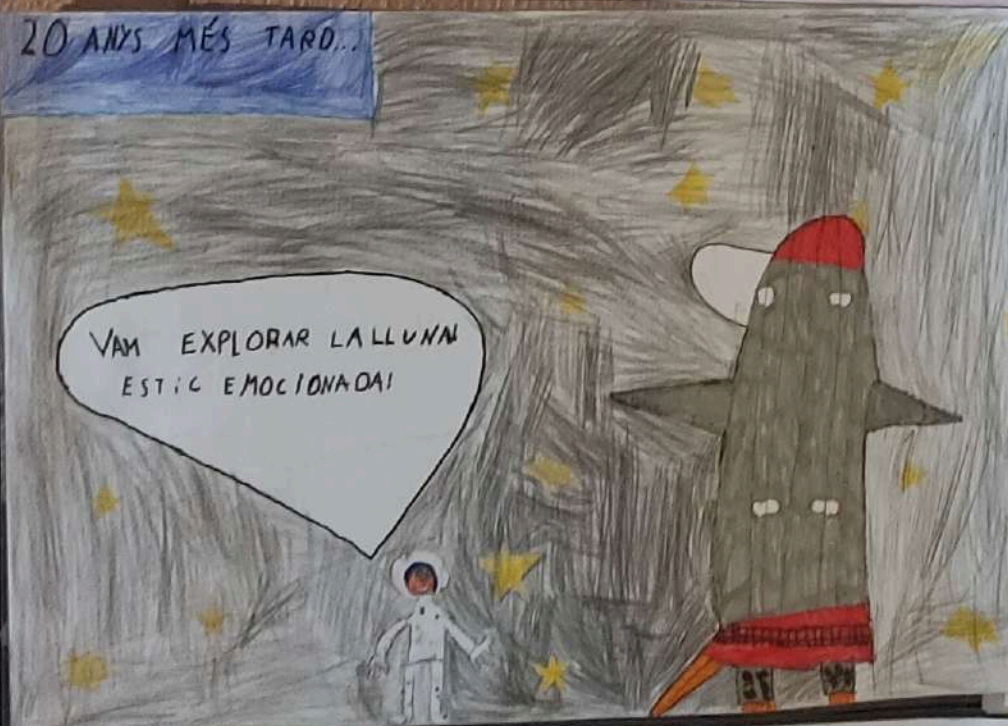
PLANETA AL COL·LIR
L'ORIGEN DE L'UNIVERS



JULIETA
EXPLORA
L'ESPACI

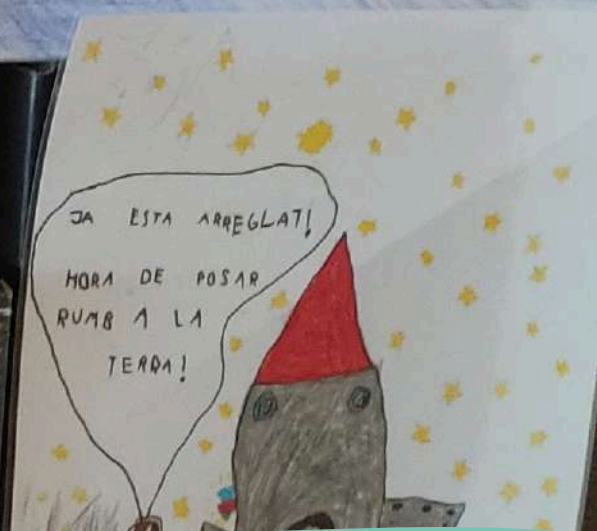


20 ANYS MÉS TARD...



FEM
PIPI EN
UNA ESPÈCIE
D'EMBOTQUE
SUCCIONA EL PIPI
PERQUE NO ES QUE

DORMIR
DE PEU EN
UNA ESPÈCIE
DE CAIXES AMB
LLIT, JA QUE NO
HI HA A DALT NI A MALL
A L'ESPACI



Proyecto Lingüístico de
Centro



1	2	3	4	5	6	7	8	9	10
11	12	13	14	15	16	17	18	19	20
21	22	23	24	25	26	27	28	29	30
31	32	33	34	35	36	37	38	39	40
41	42	43	44	45	46	47	48	49	50
51	52	53	54	55	56	57	58	59	60
61	62	63	64	65	66	67	68	69	70
71	72	73	74	75	76	77	78	79	80
81	82	83	84	85	86	87	88	89	90
91	92	93	94	95	96	97	98	99	100

Matemáticas ABN



Centro Digital Colaborativo

Otros programas

Programa
fruiting



Huerto
escolar

Programa
robótica

Proyecto de
compostaje

Otros programas

Programa
Inteligencia
emocional

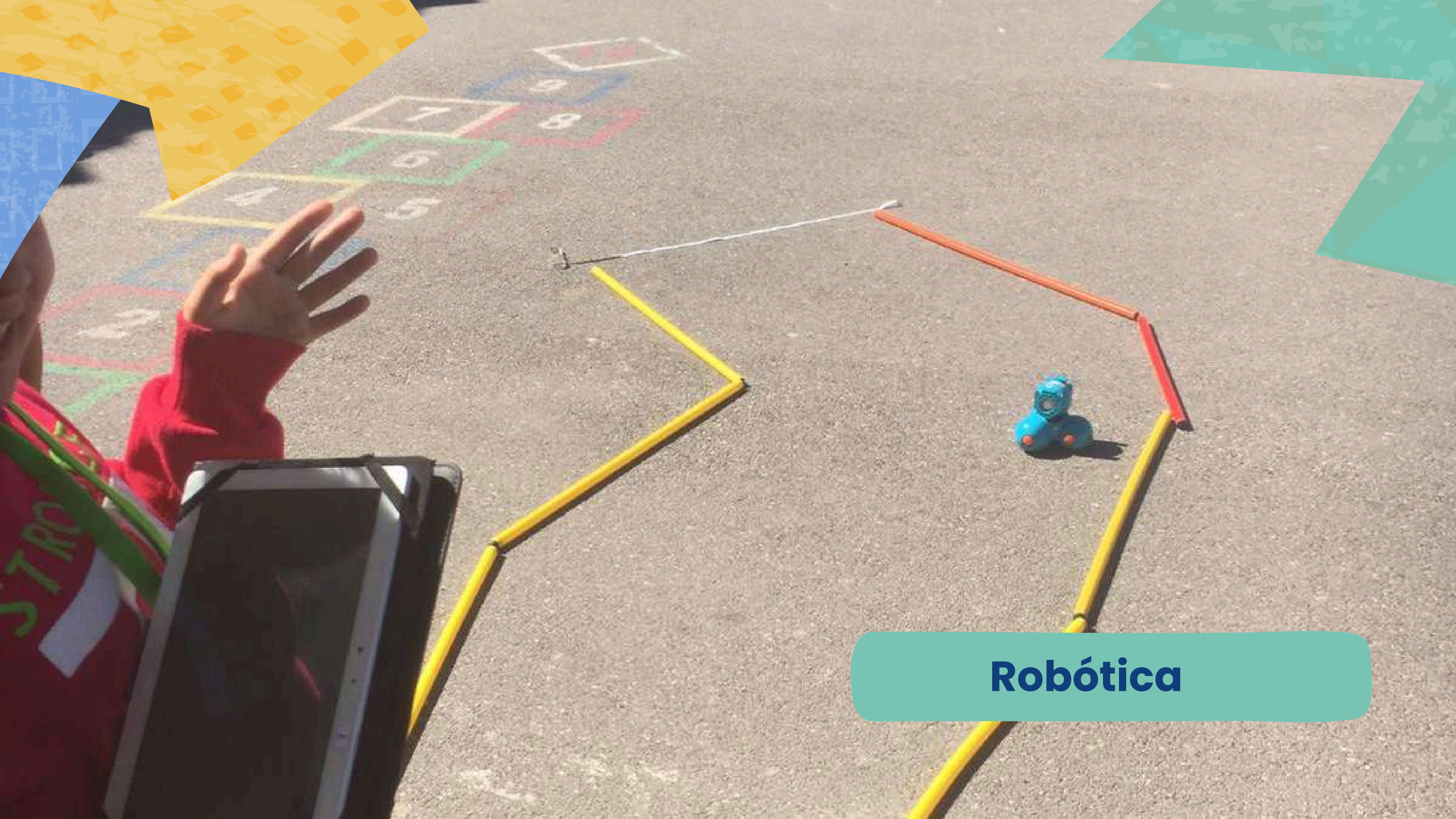
Tutoría Entre
Iguales

Bibliopati

PIIE
Proyecto de
Innovación "El
pati que volem"



Fruiting



Robótica



Huerto escolar



Compostaje



Bibliopati



Tutoría Entre Iguales



PIIE “El pati que volem”

3. Recursos humanos

PERSONAL DOCENTE

Plantilla estable

9 maestras en Educación Infantil
12 maestros/as en Educación Primaria
2 maestras especialistas de Inglés
2 maestros/as especialistas en Educación Física
1 maestra especialista en Música
5 maestras especialistas Pedagogía Terapéutica
4 maestras especialistas en Audición y Lenguaje
1 maestra de Religión Católica
1 Orientadora Educativa

3. Recursos humanos

PERSONAL NO DOCENTE

5 educadoras de Educación Especial

1 educadora Infantil aula 2 años

2 fisioterapeutas

1 administrativa a tiempo parcial

20 monitores/as de comedor

1 cocinera y 3 ayudantes de cocina

1 conserje

4. Instalaciones

Espacios amplios

Espacios polivalentes

Espacios cálidos

Conexión a Internet

Espacios amables

Zonas de juego



Espacios exteriores con zonas de juego
Infantil, pistas polideportivas, zona arbolado,
circuito vial y huertos escolares ecológicos



Pistas polideportivas



Zonas de juego



Patio Infantil 4-5 años



Patio Infantil 3 años



Patio Infantil 2 años



Aula Infantil 2 años



Baños Aula Infantil 2 años



Aula Primaria



Ludoteca



Música



Teatro



Aula luz negra (aula polivalente)



Aula informática



Biblioteca Infantil



Biblioteca Primaria 3° ciclo



Sala psicomotricidad



Gimnasio



Sala ping-pong



Rincón ajedrez



Comedor
Menjador
Dining room



Comedor



Aula matinerà

5. Servicios

COMEDOR con cocina propia, la comida se prepara diariamente en el colegio.

HORARIO DE COMEDOR DE 14h A 15:30h o 17 horas (opcional para la familia)

Programa de Escola Matinera gestionada por el AMPA desde las 7:30h con servicio de desayuno opcional.

Programa de Actividades Extraescolares ofrecido por el AMPA de 17 a 18 horas

5. Servicios

**AMPA
RABASSA**

La Asociación de Madres y Padres de Alumnos/as de nuestro centro trabaja conjuntamente con nuestro equipo docente para ofrecer mejores servicios y calidad a la enseñanza.

7. Contacto

Dirección: C/ Tubería, 93

Teléfono: 965937340

E-mail: 03018623@edu.gva.es

<https://portal.edu.gva.es/ceiprabassa/>





Gracias
¡Os esperamos!