



Estimula su lenguaje,
potencia su futuro



Presentación equipo de inclusión

Nivel del lenguaje

Normativa y procedimientos

Orientaciones para la
estimulación del lenguaje en casa

Recursos

Dudas



EQUIPO DE INCLUSIÓN

EDUCADORA

**2 MAESTRAS ESPECIALISTAS EN
PEDAGOGÍA TERAPÉUTICA**

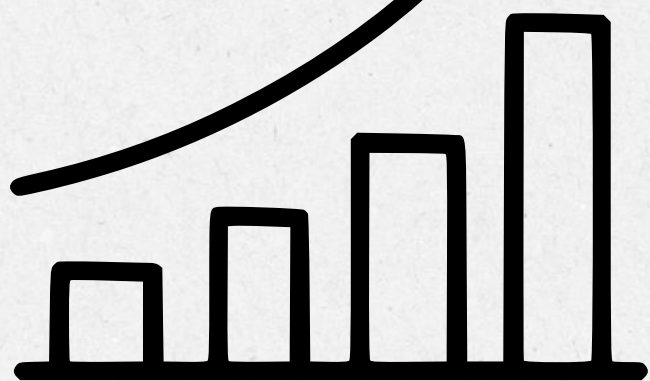
**MAESTRA ESPECIALISTA EN
AUDICIÓN Y LENGUAJE**

ORIENTADORA EDUCATIVA



NIVEL DE LENGUAJE

**NÚMERO CRECIENTE DE ALUMNADO
CON DIFICULTADES EN EL
DESARROLLO DEL LENGUAJE**



CAPACIDAD DE COMUNICACIÓN

APRENDIZAJE

**RELACIÓN CON LOS
DEMÁS**

AUTOESTIMA



DETECCIÓN:



FAMILIA

ESCUELA



Sección quinta. Detección e identificación de las necesidades específicas de apoyo educativo durante la escolarización.
Artículos 5.1, 5.2, 5.3, 5.4, 5.5, 5.6, 5.7, 5.8, 5.9, 5.10 y 5.11

ORDEN 20/2019



A todos los efectos, cuando las dificultades del alumnado **no estén asociadas a discapacidad o a problemas graves en la comunicación**, la atención directa del personal especializado de Audición y Lenguaje **no se ha de prolongar más de tres cursos**, pero se puede sustituir por la atención indirecta o el apoyo puntual.



BECA MEC PARA ALUMNADO NEE

Artículo 42. Personal docente especializado de apoyo de Pedagogía Terapéutica y de Audición y Lenguaje

ORIENTACIONES PARA ESTIMULAR EL LENGUAJE EN CASA



LA FAMILIA ES EL CONTEXTO CLAVE, DECISIVO E INSUSTITUIBLE PARA LA ESTIMULACIÓN DEL LENGUAJE Y LA COMUNICACIÓN.



ASPECTOS GENERALES



RESPIRACIÓN

Recordarle que tome aire por la nariz

Enseñar a su hijo/a a limpiarse las mucosidades de la nariz sonándose adecuadamente

ALIMENTACIÓN

Procuren que tomen alimentos sólido
Que sepan beber con pajita
No llevar chupete



AUDICIÓN



Hacerle consciente del mundo sonoro que le rodea enseñándole a diferenciar los diversos ruidos del ambiente.

Una conducta muy importante que debe aprender el niño es escuchar a los demás sin interrumpir.

Estar atentos a cualquier signo que nos indique que no escucha bien. Vigilar si se producen otitis.

DESARROLLO DEL LENGUAJE Y LA COMUNICACIÓN



DEBEMOS RESPETAR EL RITMO INDIVIDUAL DE DESARROLLO
LOS PROCESOS DE SIMPLIFICACIÓN DEL HABLA SON NORMALES

A los 3 años el niño/a debe ya:

- Repetir sonidos que hacen otros.
- Emplear gestos comunicativos.
- Emitir todas las **vocales** y articular los sonidos consonánticos /p, m, b, t, l, n, ñ, j/g, c/qu/k, g/
- Describir una imagen.
- Construir oraciones de tres elementos.
- Comprender órdenes simples.
- Responder a la pregunta «¿Qué es?» dando un nombre.



DESARROLLO DEL LENGUAJE Y LA COMUNICACIÓN

A los 4 años debe:

- Utilizar palabras funcionales (determinantes, pronombres, conjunciones...).
- Avanzar en la articulación de los fonemas: /s, f, ch, ll, d, ie/.

A los 5 años debe:

- Su habla ya tiene que ser inteligible.
- Debe articular también los fonemas /c/z, r, -r, -l, -s/, **sinfones con /l/**, diptongos /au, ei/.

A los 6 años:

- Debe saber articular /rr/ y los **sinfones con /r/**.





PAUTAS PARA ESTIMULAR EL LENGUAJE Y LA COMUNICACIÓN:

- Dejen que **se exprese libremente** y **respeten su ritmo personal**. No respondan por él/ella y denle tiempo.
- No “bombardearle” con preguntas. Mejor que sean **preguntas abiertas** de forma que pueda responder con una palabra o frase, y no simplemente “sí” o “no”.
- Enséñele a utilizar las **fórmulas de cortesía**.
- Motivarles para que **pidan oralmente** cuando señalen algo que quieren.
- Busquen tiempo diariamente para **hablar con su hijo/a**.
 - Demuestren que todo lo que dice les resulta interesante.
 - Estimularle para que tome la iniciativa en la comunicación.
 - Partiendo de sus intereses
 - Aprovechar situaciones cotidianas





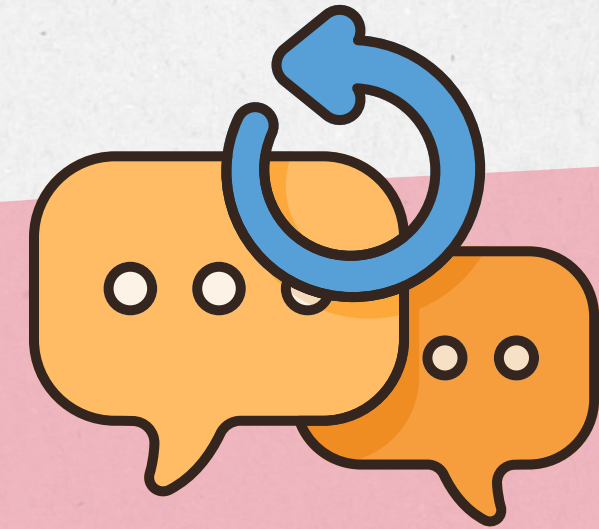
PAUTAS PARA ESTIMULAR EL LENGUAJE Y LA COMUNICACIÓN:

- **Proponerle tareas de la vida cotidiana** que le motiven a emplear el habla y participar en situaciones comunicativas que le permitan interactuar con otras personas.
- **Evitar el uso de pantallas** limitando el tiempo.
- Dedicar un rato al día a **jugar con vuestro/a hijo/a**.
- **Vea con su hijo libros de imágenes y cuénteles cuentos todos los días.**
- Utilice la **Expresión corporal** (gestos faciales y manuales) e imágenes.



PAUTAS PARA ESTIMULAR EL LENGUAJE Y LA COMUNICACIÓN:

- **Darle el modelo correcto.**
 - Hablarle con claridad, despacio y sin gritar.
 - Adaptar su lenguaje a su edad y desarrollo:
 - Utilizar frases cortas adecuadas a su nivel de comprensión y ampliarlas progresivamente.
 - Escoger las palabras adecuadas.
 - Usar palabras nuevas.
- **No sean excesivamente correctores.** Presentarle el modelo adecuado de **forma indirecta.**





- El entorno familiar ha de ser **acogedor** para que se sienta **seguro/a** en él.
- Cada progreso es muy importante por menor que sea.
- Céntrense en sus **capacidades y fortalezas.**
- Sean sus **compañeros/as** en el **proceso, acompañenlo/a** de la mano, sean un modelo positivo para él/ella.





RECURSOS

- **CONCIENCIA FONOLÓGICA**
- **FORMAR ORACIONES**
- **FLUIDEZ LÉXICA**
- **DISCRIMINACIÓN AUDITIVA**
- **ONOMATOPEYAS**
- **JUEGOS POPULARES**



DUDAS Y PREGUNTAS

