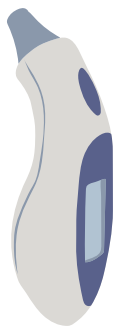


COL·LABORA AMB EL COL·LEGI EN LA PREVENCIÓ DE LA COVID 19

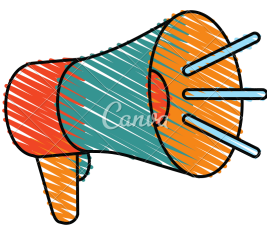


CEIP PINEDO



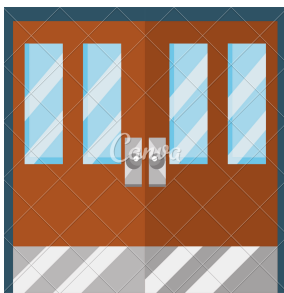
AL COL·LEGI SENSE SÍMPTOMES

Les famílies han de portar al col·legi als seus fills i filles sense símptomes compatibles al Covid-19 per a evitar que el xiquet/a, en cas que estiguera infectat, pugui contagiar el virus a altres/as. Aquesta mesura és fonamental per a trencar les cadenes de transmissió. Si s'observen símptomes cal cridar al pediatre i seguir les seues indicacions, i informar l'escola..



NO DIFONDRE FAULES NI CREURE'LS

Davant un resultat positiu de SARS-*CoV-2, els serveis de salut pública, contactaran amb els centres educatius i les famílies per a realitzar la investigació epidemiològica i informar de la situació. Si la informació d'un cas positiu no us arriba pels llits oficials no heu de creure-la ni difondre-la, perquè això només crea ansietat, por i malestar a les famílies i a l'alumnat.



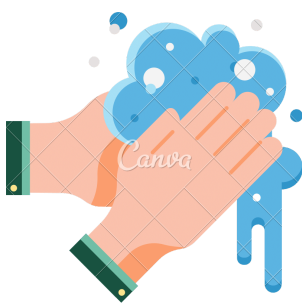
ENTRADES I EIXIDES

L'escola ha organitzat una escala d'horaris d'entrada i eixida pels diferents accessos que asseguren una circulació fluida, tant a primera hora del matí com en finalitzar la jornada. Perquè funcione requereix la màxima col·laboració de les famílies quant a puntualitat i acompanyament d'un sol adult, evitant les aglomeracions.



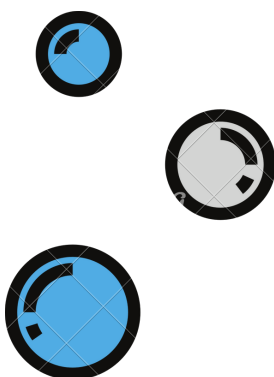
REVISEU LA MOTXILLA I L'ESTAT DE LA MÀSCARA

En la motxilla cal incloure tot el material escolar necessari, ja que el xiquet/a no podrà compartir, incloent una botella d'aigua. També s'ha d'emportar una segona màscara. Es recomana que es vigile el bon estat de la màscara i que complisca amb la normativa UNE, canviant la màscara d'un sol ús quan estiga indicat, i llavant i canviant el filtre, si el porta, en les màscares de tela.



HIGIENE DE MANS

Al costat de la màscara, la rentada freqüent de mans és clau per a impedir la transmissió del virus. Els alumnes es llavaran les mans (el procés més efectiu per a eliminar el virus) i/o s'aplicaran gel hidroalcohòlic cada vegada que entren i isquen de l'aula, abans i després d'anar al bany, abans i havent dinat i anar al pati. Fer-ho de manera similar a casa.



GRUPS BAMBOLLA I GRUPS ESTABLES

A causa de la situació i a les mesures de salut adoptades pel Covid-19 respecte a grups bambolla i grups estables l'alumnat aquest curs no té relació amb els seus companys i companyes d'altres classes, ni al pati ni el menjador, ni es realitzen activitats en comú. És important que les famílies donen suport a aquestes mesures i eviten fora del centre escolar la relació dels xiquets i xiquetes amb uns altres de diferents grups bambolla o grups estables

COVID 19. RESPONSABILITAT COMPARTIDA