



projecte

REinicia

PIIE: RENOVACIÓ ESPAIS
PER A LA INCLUSIÓ I CIRCULACIÓ DE L'APRENENTATGE

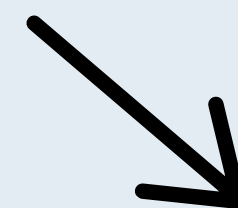
CURSOS 2025-2026, 2026-2027





en què consisteix el projecte?

REinicia



EL PROJECTE BUSCA RENOVAR ELS ESPAIS EDUCATIUS PER A IMPULSAR UNA METODOLOGIA VIVA I ACTIVA, MILLORANT L'APRENTATGE DE L'ALUMNAT. VOLEM CREAR AULES AMBIENTADES EN UN ENTORN QUE PERMETA ESTIMULAR LA CREATIVITAT, LA CURIOSITAT I LA INVESTIGACIÓ DELS INFANTS.

EL PROJECTE TAMBÉ VOL GARANTIR QUE ELS NOUS ESPAIS SIGUEN ACCESSIBLES E INCLUSIUS, ADAPTANT-SE A LA DIVERSITAT DE L'ALUMNAT I OFERINT OPORTUNITATS D'APRENTATGE PER A TOTS I TOTES.

EL PROJECTE S'HA VIST MOTIVAT PER:

LA CONSTRUCCIÓ DE LES AULES NOVES PER A L'ETAPA D'INFANTIL I LA BONA ACOLLIDA DELS TALLERS INTERCICLE QUE JA VENIEM REALITZANT.





quins són els objectius del projecte?

**FOMENTAR L'APRENTATGE SIGNIFICATIU I
L'AUTONOMIA.**

**ENRIQUIR ELS ESPAIS AMB PROPOSTES
MULTINIVELL**

RE inicia

**RENOVAR I ADEQUAR ELS ESPAIS
EDUCATIUS PER A IMPULSAR UNA
METODOLOGIA VIVA I ACTIVA.**

**GARANTIR LA MULTIFUNCIONALITAT DELS
ESPAIS : AULES AMBIENTADES**

**ASSEGURAR QUE ELS ESPAIS SIGUIN RESPECTUOSOS
AMB LA DIVERSITAT I ELS DIFERENTS RITMES
D'APRENTATGE**

**CREAR ESPAIS ACOLLIDORS I
ACCESSIBLES**



nous espais



VOLEM CREAR 5 AULES AMBIENTADES

ESPai NATURA

PER A APROPAR A L'INFANT A L'ENTORN NATURAL INCENTIVANT EL SEU INTERÈS I LA CURA PEL MATEIX.



ESPai D'ATELIER

PER A PROMOURE L'EXPRESSIÓ PLÀSTICA I LA CREATIVITAT EXPLORANT DIVERSES TÈCNIQUES I MATERIALS.



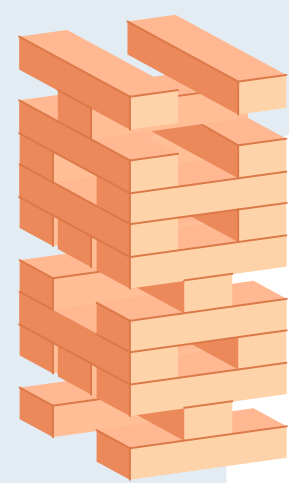
ESPai DE LA LLAR

PER A ESTIMULAR LA IMAGINACIÓ, LA SOCIALITZACIÓ, EL LLENGUATGE, LA REPRESENTACIÓ DEL MÓN REAL I LES HABILITATS SOCIOEMOCIONALS.



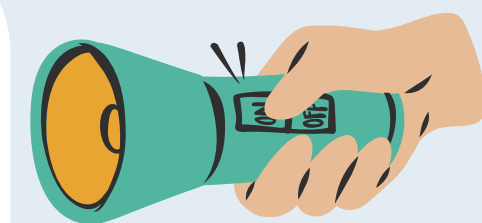
ESPai DE CONSTRUCCIONS

PER A IMPULSAR EL PENSAMENT ESPACIAL A TRAVÉS DE LA MANIPULACIÓ DE MATERIALS PER CONSTRUIR I DESFER ESTRUCTURES EFÍMERES.



ESPai DE LLUMS I OMBRES

PER A FOMENTAR L'EXPLORACIÓ SENSORIAL MITJANÇANT LA LLUM, EL COLOR I LES FORMES FACILITANT EL DESCOBRIMENT DE MÉS CONCEPTES TRANSVERSALS.



col.laboració amb l'entorn

COL.LABORACIÓ AMB AGENTS EXTERNS: CRISOL CIUTAT DE VILA-REAL



AQUESTA INICIATIVA PRETÉN FOMENTAR
LA INCLUSIÓ SOCIAL, EL RESPECTE A LA DIVERSITAT I LA CONVIVÈNCIA A TRAVÉS DE LA
PARTICIPACIÓ DE LES PERSONES USUÀRIES DEL CRISOL (CENTRE DE REHABILITACIÓ
INTEGRACIÓ SOCIAL I ORIENTACIÓ LABORAL)
EN ACTIVITATS MENSUALS I ACOMPANYADES ALS ESPAIS DE NATURA I L'ATELIER

quins beneficis tindrà per a l'alumnat?

DESENVOLUPAMENT DE VALORS: EL CONTACTE AMB PERSONES DE DIFERENTS EDATS I REALITATS SOCIALS AFAVOREIX L'**EMPATIA, LA SOLIDARITAT I EL RESPECTE DES DE BEN MENUTS.**

· MODEL DE SOCIETAT INCLUSIVA: L'ALUMNAT APRÈN, DES DEL DIA A DIA, QUE **TOTES LES PERSONES TENEN UN LLOC I PODEN APORTAR VALOR A LA COMUNITAT.**

i per al crisol?

· FORMAR PART D'UN ENTORN EDUCATIU VIU COM EL NOSTRE ELS AJUDA A **SENTIR-SE VALORATS I RECONEGUTS.** AQUESTA EXPERIÈNCIA FACILITA VINCLES I POSSIBILITA **PROCESSOS D'INTEGRACIÓ MÉS REALS I SOSTENIBLES.**

estratègies per a garantir la inclusió al projecte

PER GARANTIR LA INCLUSIÓ DE L'ALUMNAT NESE DINS DEL PROJECTE, ES REALITZARÀ UNA ADAPTACIÓ DELS ESPAIS SEGONS LES SEUES NECESSITATS SENSORIALS, MOTORES O COGNITIVES

CADA ESPAI ESTARÀ IDENTIFICAT AMB SUPORTS VISUALS I PICTOGRAMES CLARS I ACCESSIBLES

LES PROPOSTES QUE TROBARAN ELS INFANTS ALS DIFERENTS ESPAIS OFERIRAN DIFERENTS NIVELLS DE COMPLEXITAT I FORMES D'ACCÉS

EL PERSONAL DOCENT COMPTARÀ AMB LA GUIA I ASSESSORAMENT DE L'EQUIP D'ORIENTACIÓ EDUCATIVA PER AJUSTAR LES PRÀCTIQUES PEDAGÒGIQUES A LES NECESSITATS ESPECÍFIQUES DE L'ALUMNAT.



REinicia

PIIE: RENOVACIÓ ESPAIS
PER A LA INCLUSIÓ I CIRCULACIÓ DE L'APRENTATGE



GENERALITAT
VALENCIANA

Conselleria d'Educació, Cultura,
Universitats i Ocupació

