



DOSSIER BENVINGUDA PER A LES FAMÍLIES



ESTIMADES FAMÍLIES !

INICIEM UN NOU CURS I COM TOTS ELS COMEÇAMENTS, ELS NERVIS, DUBTES I PREOCUPACIONS SÓN NORMALS PERÒ EL CLAUSTRE DEL CEIP PASCUAL NÁCHER US ACOMPANAYARA AL LLARG DE TOT EL CURS ESCOLAR PER TAL DE FER D'AQUEST, UN VIATGE D'APRENTAGE CONJUNT.

ÉS PER AIXÒ QUE CONTEM AMB VOSALTRES, FAMÍLIES, PER FER ESCOLA. ENTENENT SEMPRE L'EDUCACIÓ AMB DES D'UNA VISIÓ INCLUSIVA I COEDUCATIVA



QUÈ HI TROBAREU EN AQUEST DOSSIER

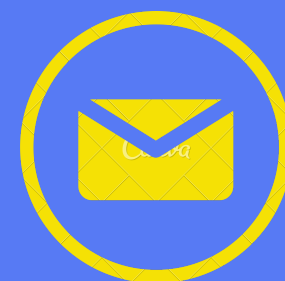
- CONTACTE DEL CENTRE I HORARI D'ATENCIÓ AL DESPATX
- HORARI DEL CENTRE
- PORTES D'ACCÉS AL CENTRE
- QUÈ FER EN CAS DE RETARD O ABSÈNCIA
- SERVEI DE MENJADOR
- ESMORZARS SALUDABLES
- XARXA LLIBRES I AJUDA ECONÒMICA
- COMISSIONS DE TREBALL
- DOCUMENTACIÓ
- AMPA



CONTATE DEL CENTRE I HORARI D'ATENCIÓ AL DESPATX



964 73 87 60



12003936@EDU.GVA.ES



PORTAL EDU.GVA.ES

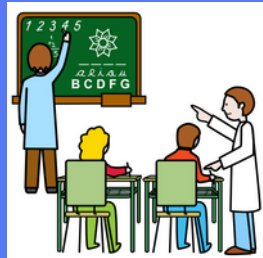


HORARI D'ATENCIÓ AL DESPATX
TOTS ELS DIES DE 9:00-9:45
I DE 13:15-14:00

HORARI DEL CENTRE



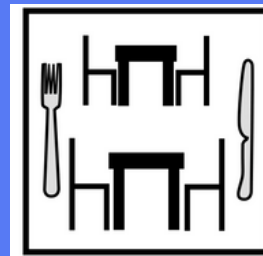
ESCOLA MATINERA: 7:45 A 9:00 HS.



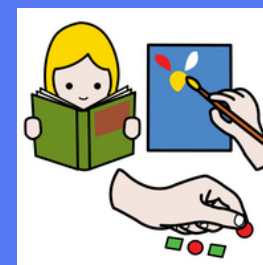
**HORARI DOCÈNCIA:
SETEMBRE I JUNY DE 9:00HS A 13:00HS
D'OCTUBRE A MAIG DE 9:00HS A 14:00HS**



HORARI DE TUTORIA AMB LES FAMÍLIES: DIJOURS DE 14:00 A 15:00HS



HORARI DE MENJADOR: TOTS ELS DIES LECTIUS DE 14:00 A 15:30HS



**ACTIVITATS EXTARESCOLARS GRATUÏTES TOTS ELS DIES LECTIUS DE
15:30 A 17:00HS**



PORTES D'ACCÉS AL CENTRE



- LES PORTES S'OBRIN A LES 8:55 HS PER A L'ENTRADA I A LES 13:55 HS PER A L'EIXIDA.
- LES PORTES ES TANQUEN A LES 9:10 HS I A LES 14:10 HS
- L'ALUMNAT D'EDUCACIÓ INFANTIL DE 2 ANYS, 3 ANYS I 4 ANYS A, ACCEDIRA AL CENTRE PER LA PORTA DE L'AULARI D'EDUCACIÓ INFANTIL I ANIRA A LES SEVES CLASSES SENSE FILERA.
- L'ALUMNAT D'EDUCACIÓ INFANTIL DE 4 ANYS B I 5 ANYS ACCEDIRA AL CENTRE PER LA PORTA DEL PARQUING I ANIRÀ A LES SEVES CLASSES AMB LES SEVES TUTORES.



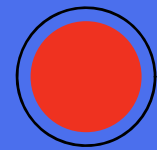
PORTES D'ACCÉS AL CENTRE

- L'ALUMNAT D'EDUCACIÓ PRIMÀRIA ENTRARA AL CENTRE PER LES SEGÜENTS PORTES:
- 1R, 2N I 3R ENTRARAN PER LA PORTA DEL PÀRQUING. LES FAMÍLIES PODREU ENTRAR - LOS I RECOLLIR- LOS FINS LA LÍNIA MARCADA.
- 4T, 5É I 6É ENTRARAN PER LA PORTA PRINCIPAL. LES FAMÍLIES PODREU ENTRAR-LOS I RECOLLIR- LOS FINS LA LÍNIA MARCADA.
- DIES DE PLUJA: L'ALUMNAT ENTRARA I ANIRA PUJANT A LES SEVES AULES. A L'EIXIR, LES FAMÍLIES PODREU ANAR FINS LES AULES DE L'EDIFICI D'INFANTIL I LES FAMÍLIES DE 4 I 5 ANYS ELS ESPERAREU A LA PORXADA DE L'EDIFICI DE PRIMÀRIA.





QUÈ FER EN CAS DE RETARD O ABSÈNCIA ?



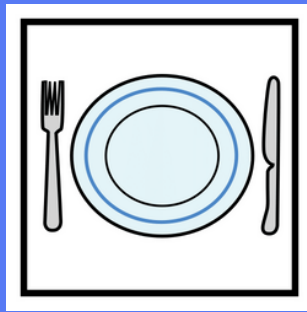
SI SABEM QUE ANEM A FALTAR A L'ESCOLA PER VISITA MÈDICA U ALTRE MOTIU JUSTIFICAT, HO ANTICIPEM AL TUTOR/A MITJANÇANT LA COMUNICACIÓ ITACA PER LA WEB FAMÍLIA O AMB L'AGENDA.



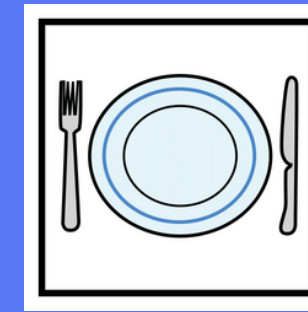
SI NO PODEM PREVEURE LA FALTA D'ASSISTÈNCIAL, LA JUSTIFICAREM MITJANÇANT UN ITACA EN LA WEB FAMÍLIA O EN TORNAR AL CENTRE LA JUSTIFICAREM A LA AGENDA PER TAL DE COMUNICAR -LO AL TUTOR/A.



EN CAS DE RETARD ENS DIRIGIREM A CONSERGERIA I DES D'ALLI, ENS ENCARREGAREM NOSALTRES DE PORTAR A L'ALUMNAT A LA SEVA AULA. ÉS NECESSARI JUSTIFICAR TAMBÉ EL MOTIU D'AQUEST RETARD.



SERVEI DE MENJADOR



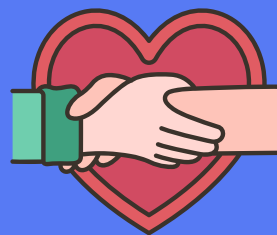
TOTS ELS DIES LECTIUS DE 14:00 A 15:30 HS



PREU: 4'35 € / DIA



EMPRESA: SERUNION

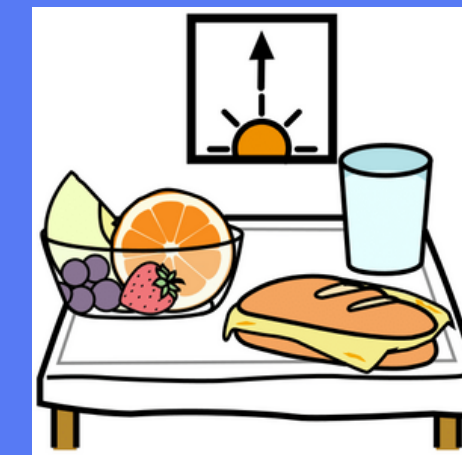


POSSIBILITAT DE SOL·LICITAR L'AJUDA ECONÒMICA PER AL MENJADOR



ACTIVITATS GRATUÏTES DE CARÀCTER LÚDIC, D'ESTUDI I ESPORTIVES.

ESMORZARS SALUDABLES



LA NOSTRA ESCOLA ÉS CENTRE PEAF, ÉS A DIR, CENTRE PROMOTOR DE LA SALUT I L'ESPORT.

PER AQUEST MOTIU, CADA DIA SEGUIREM AQUESTA PROPOSTA D'ESMORZARS SALUDABLES DES D'INFANTIL FINS PRIMÀRIA.

DILLUNS I DIMECRES: ENTREPÀ SALAT

DIMARTS I DIJOUS: FRUITA

DIVENDRES : LACTIS



MATERIAL I LLIBRES



1R I 2N XEC LLIBRE DE 160 €

INFANTIL NO GAUDEIX D'AQUEST SERVEI AL NO TINDRE LLIBRES

A PARTIR DE 3R : ENTREGA DE LOT DE LLIBRES DE LA XARXA DE LLIBRES

MOLT IMPORTANT

 **TANT EL XEC COM EL LOT SÓN PRÈVIA SOL·LICITUD.**

 **S'HA DE CUIDAR EL MATERIAL I TORNAR - HO EN BONES CONDICIONS.**

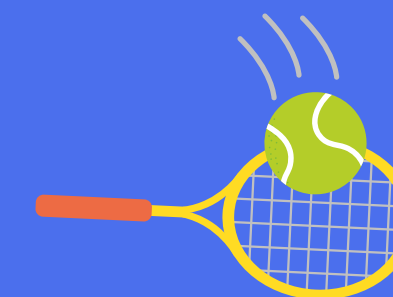
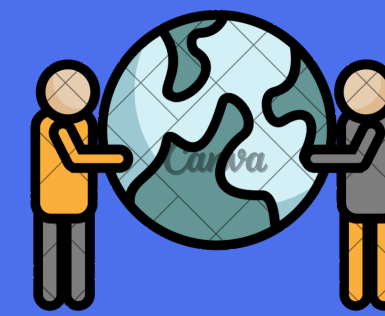
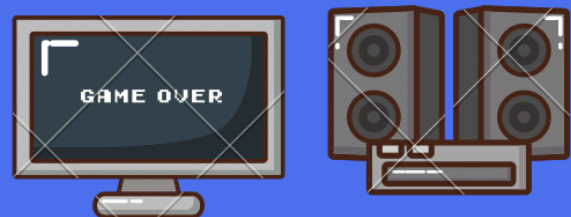
 **EN CAS DE PÈRDUA O NO ENTREGA DEL LOT AL FINALITZAR EL CURS, HAURAN DE REPOSAR - HO.**

COMISSIONS DE TREBALL



AL CENTRE ENS ORGANITZEM I TREBALLEM COMISSIONS PER TAL D'ARRIBAR ALS OBJECTIUS NO CURRICULARS PERÒ MOLT IMPORTANTS PER AL DESENVOLUPAMENT DEL NOSTRE ALUMNAT.

- 1.COMISSIÓ ECOLÒGICA I SOSTENIBILITAT.
- 2.COMISSIÓ D'ACTIVITATS LÚDIC EDUCATIVES (CALE)
- 3.COMISSIÓ D'IGUALTAT I CONVIVÈNCIA.
- 4.COMISSIÓ DE PATIS ACTIUS COEDUCATIUS.
- 5.COMISSIÓ DE BIBLIOTECA I FOMENT LECTOR.
- 6.COMISSIÓ TIC I TECNOLÒGICA.



IMPORTANT!

AL LLARG DEL CURS A LES FAMÍLIES VOS DEMANEM QUE SIGNEU UNA SÈRIE DE DOCUMENTACIÓ.
ÉS AQUESTA:

ENREGISTRAMENT DADES ALUMNAT I AVALUACIONS.

SOL·LICITUD ACCÉS WEB FAMÍLIA

CAPTACIÓ D'IMATGES

 AUTORITZACIÓ D'EIXIDES DINS DE LA LOCALITAT

 AUTORITZACIÓ DE PROVES PSICOPEDAGÒGIQUES

EL·LECCIÓ DE L'ÀREA DE RELIGIÓ
O ATENCIÓ EDUCATIVA

AUTORITZACIONS PER TRASLLAT
AL CENTRE DE SALUT



AUTORITZACIÓ RECOLLIDA DE L'ALUMNAT
DE L'ESCOLA

ATENCIÓ A LES FAMÍLIES:



TELEGRAM:<https://t.me/ampaNacher>



Ampa Pascual Nácher Vila-real



GRÀCIES FAMÍLIES!!!

Junts fem escola

