

(Más adelante en castellano)

NORMES DEL CENTRE

● **HORARI:** Entrades 9:00h i 15:30h directament a les aules.

Eixides 12:30h i 17:00h amb el professorat.

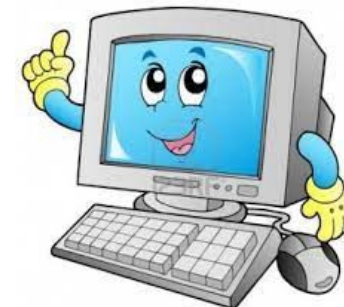
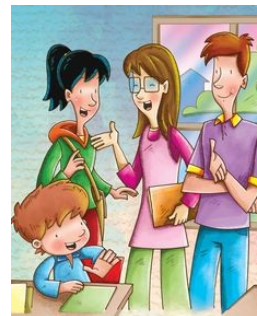
● **MOLT IMPORTANT!!! ES PREGA *PUNTUALITAT* TANT A L'ENTRADA COM A LA RECOLLIDA DE L'ALUMNAT.**



COMUNICACIONS AMB LES FAMÍLIES

- Per la plataforma WEB FAMÍLIA.
- Les tutories seran els DIVENDRES.
- Els blogs de cada aula es troben al web del centre.
- Es farà un informe d'avaluació per trimestre.
- Es farà una reunió trimestral amb les famílies.
- Web del centre <https://portal.edu.gva.es/ceippalmerar/>

Quant més coordinats, millors resultats!





RECOMANACIONS A TINDRE EN COMPTE

- Cinta a les jaquetes amb el nom per a poder penjar-les a les perxes.
- Roba còmoda: sense botons, sabatilles amb velcro, evitar *petos*, *bodies*...
- Portar saquet, no motxilla ni carro amb rodes.
- Esmorzar saludable (evitar aliments ultraprocessats)
 - Dimecres dia de la fruita.
 - No portar paper d'alumini → portar carmanyola o similar.
 - Botelles reutilitzables.



CONTROL D'ESFÍNTERS

Segons el RRI (Reglament de Règim Intern) del centre:

- Si es fan pipí es canviaran ells/es, amb l'ajuda de la mestra.
- Si es fan caca, es cridarà a casa per a que vinguen a canviar-li la roba.



HÀBITS A TREBALLAR

- Anar al bany a soles.
- Netejar-se les mans.
- Sonar-se els mocs.
- Vestir-se sense ajuda.



NORMAS DEL CENTRO

- **HORARIO:** Entradas 9:00h y 15:30h directamente a las aulas.

Salidas 12:30h y 17:00h con el profesorado.

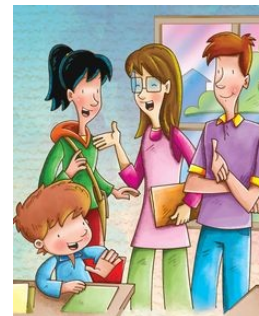


- **MUY IMPORTANTE!!! SE RUEGA *PUNTUALIDAD* TANTO EN LA ENTRADA COMO EN LA RECOGIDA DEL ALUMNADO.**

COMUNICACIONES CON LAS FAMILIAS

- Por la plataforma WEB FAMILIA.
- Las tutorías serán los VIERNES.
- Los blogs de cada aula se encuentran en la web del centro.
- Se hará un informe de evaluación por trimestre.
- Se hará una reunión trimestral con las familias.
- Web del centro <https://portal.edu.gva.es/ceippalmerar/>

Cuanto más coordinados, mejores resultados!





RECOMENDACIONES A TENER EN CUENTA

- Cinta en las chaquetas con el nombre para poder colgarlas en las perchas.
- Ropa cómoda: sin botones, zapatillas con velcro, evitar petos, *bodies*...
- Traer saquito, no mochila ni carro con ruedas.
- Almuerzo saludable (evitar alimentos ultraprocesados)
 - Miércoles día de la fruta.
 - No traer papel de aluminio → traer fiambra o similar.
 - Botellas reutilizables.



CONTROL DE ESFÍNTERES

Según el RRI (Reglamento de Régimen Interno) del centro:

- Si se hacen pipí se cambiarán solos/as, con la ayuda de la maestra.
- Si se hacen caca, se llamará a casa para que vengan a cambiarle la ropa.



HÁBITOS A TRABAJAR

- Ir al baño solos/as.
- Lavarse las manos.
- Sonarse los mocos.
- Vestirse sin ayuda.

