



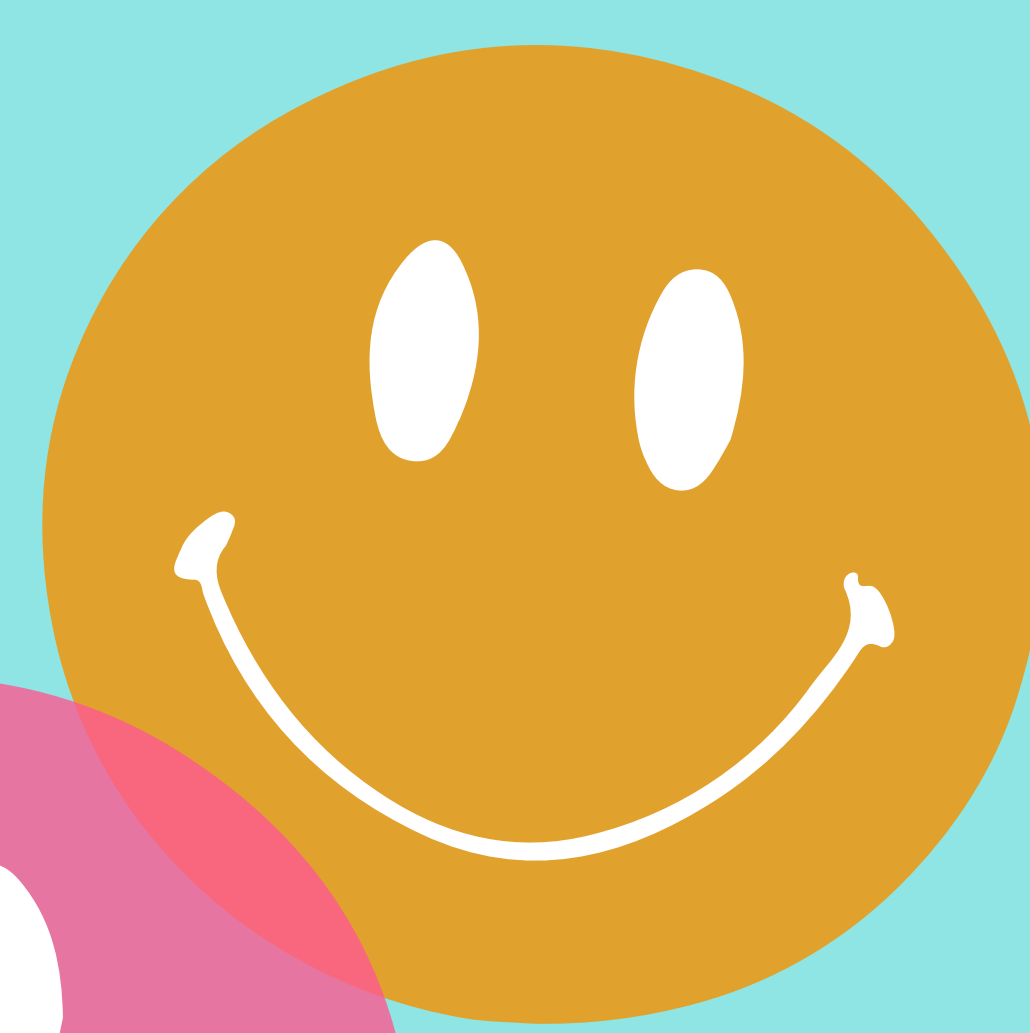
# DOSSIER PER A LES FAMÍLIES

## CURS 2024-2025

### BENVINGUDES

|

### BENVINGUTS!





# INDEX



## 0. SALUTACIÓ



## 1. HORARI DEL CENTRE I DADES CONTACTE



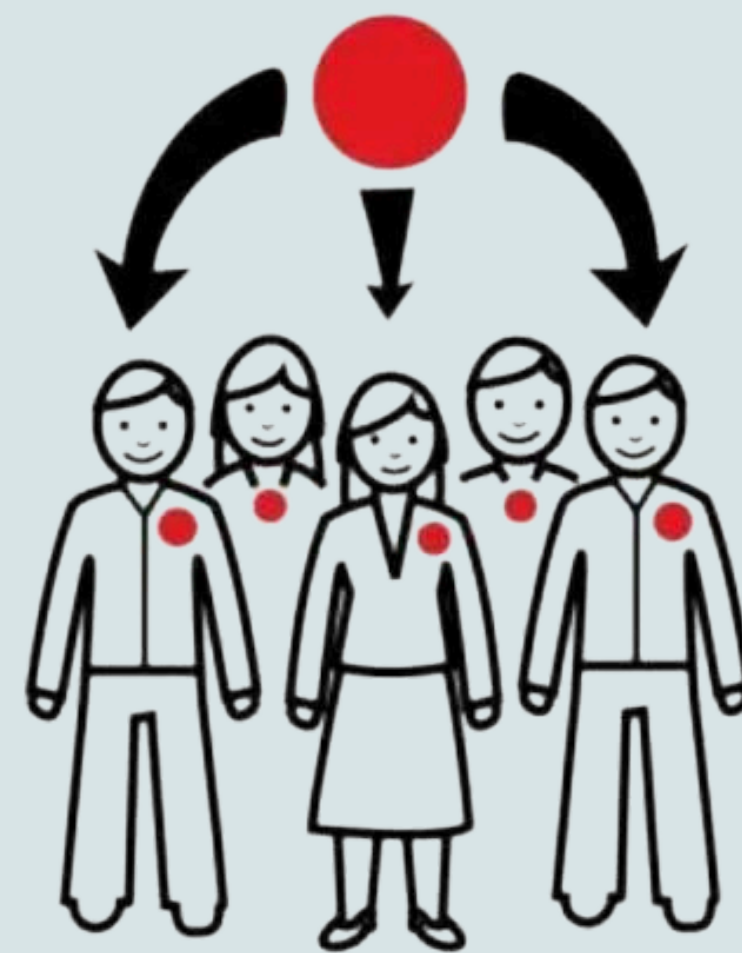
## 2. HORARI ATENCIÓ FAMÍLIES



## 3. FUNCIONAMENT MENJADOR



## 4. AMPA



## 5. AULA MATINERA



## 6. HORARI TRANSPORT ESCOLAR



## 7. CALENDARI ESCOLAR



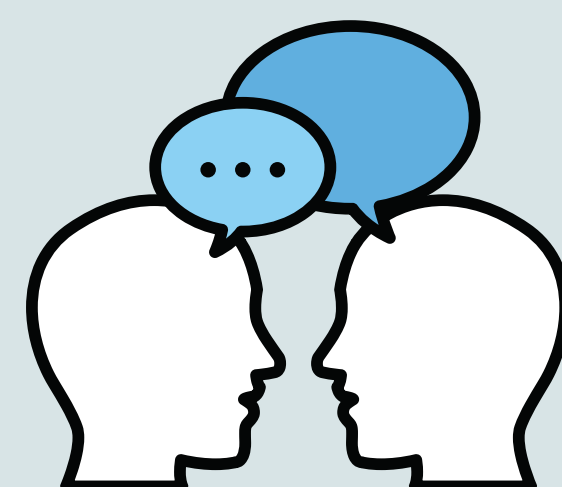
## 8. EQUIP DOCENT I NO DOCENT



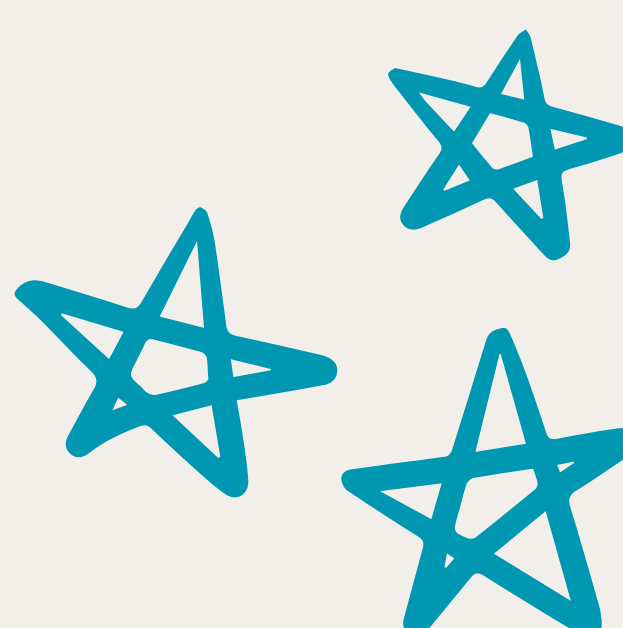
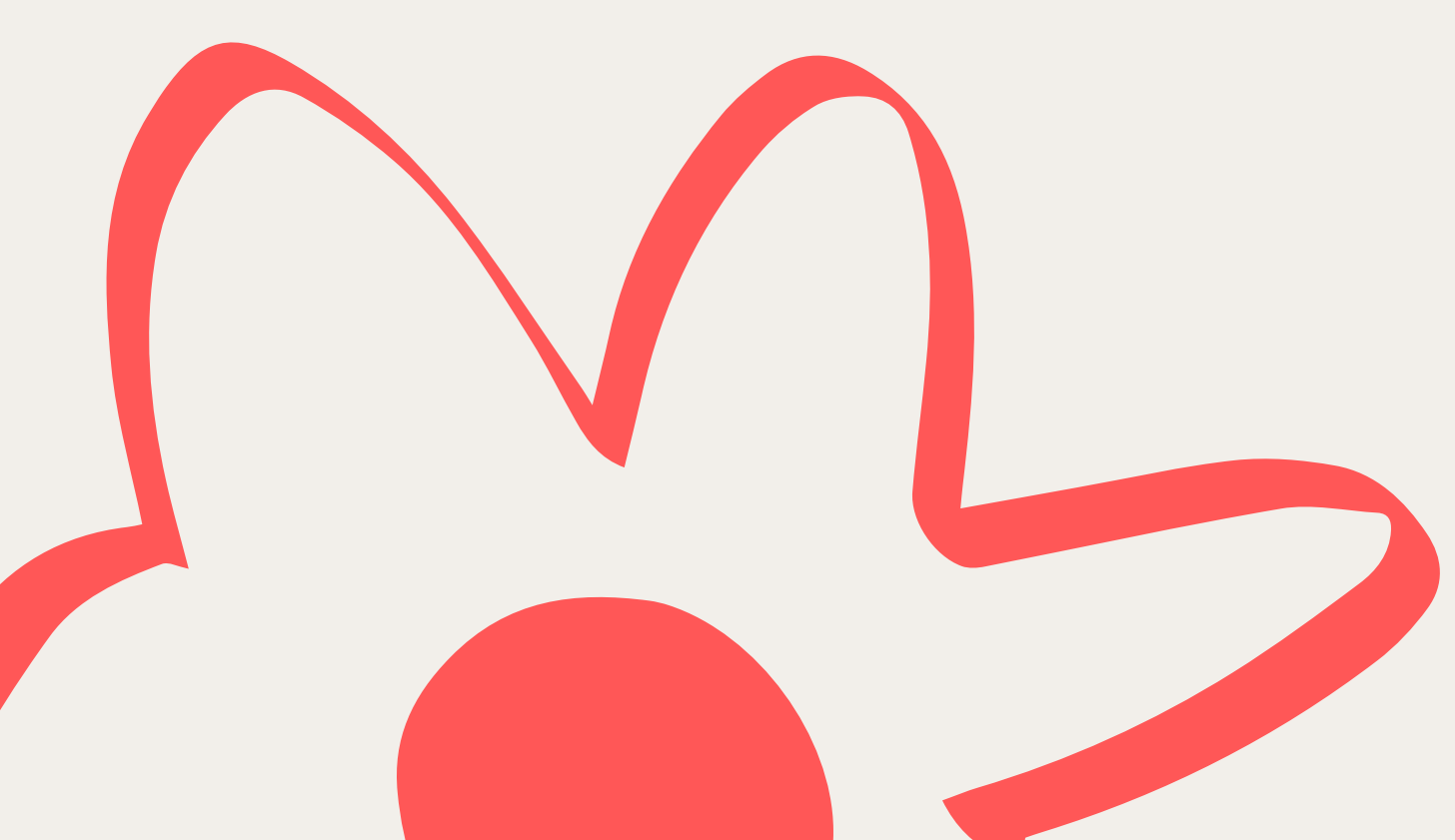
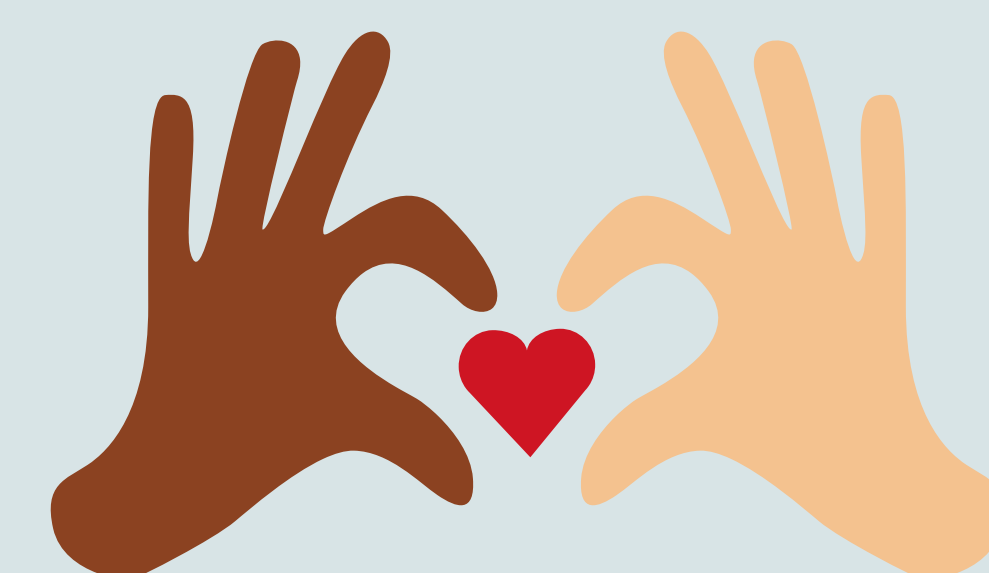
## 9. DATES IMPORTANTS D'AVUACIÓ



## 10. CANALS OFICIALS DE COMUNICACIÓ



## 11. ENS TRACTEM BÉ!





## 0. SALUTACIÓ

Benvingudes i Benvinguts a un nou curs escolar!  
En nom de l'equip docent, volem comunicar-vos que  
estem molt contentes i contents d'encetar un nou  
curs amb vosaltres!

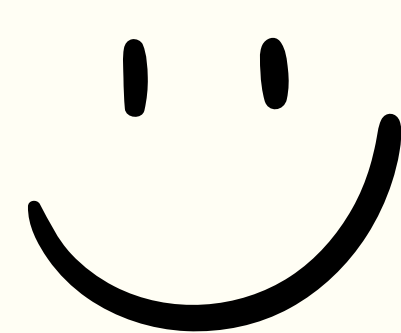
Tot el professorat hem estat preparant amb il·lusió  
l'inici de les classes. Volem aconseguir que l'escola  
sigui un espai on totes les persones ens sentim  
còmodes, per poder gaudir d'un procés  
d'aprenentatge sense barreres ni prejudicis.

Recordar-vos que sou una part essencial de l'escola  
i que estarem molt agraïts, com cada curs, de que  
vingueu i participeu activament en les diferents  
activitats i tallers que es programen durant el curs.

Aquesta és la manera de dur a terme la tasca comú  
que ens uneix: educar els nostres fills/es i alumnat.

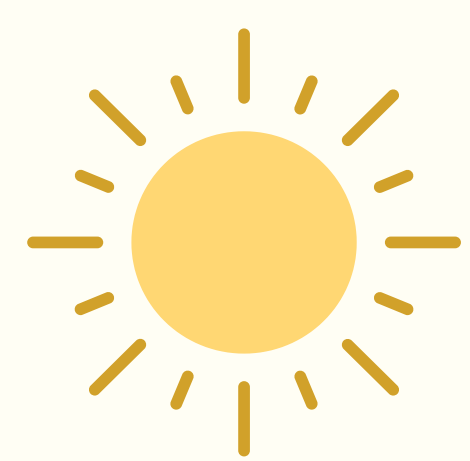
**PERQUÈ JUNTS FEM ESCOLA!**

Gràcies, famílies!

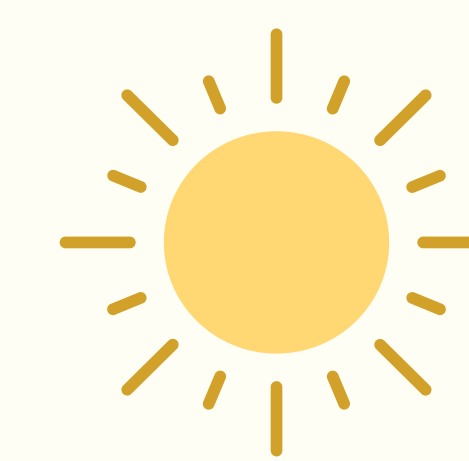




## 1. HORARI DEL CENTRE



### A) SETEMBRE I JUNY:

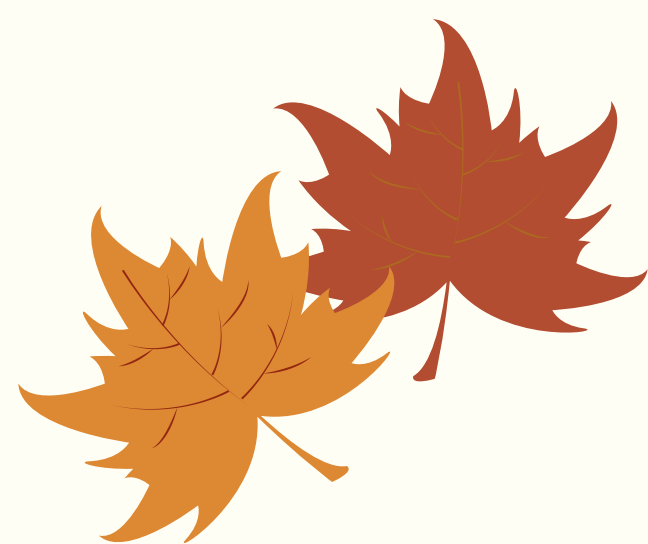


**DE 9 A 13:00H (NO MENJADOR)**

**DE 9 A 15:00 H(SI MENJADOR)**



**HORA D'EIXIDA DE L'AUTOBÚS: A LES 15:00 H (TOTS ELS DIES DE LA SETMANA)**



### B) D'OCTUBRE FINS A MAIG:



**DE 9 A 14:00H (HORARI LECTIU)**

**DE 14 A 15:30H (TEMPS DE MENJADOR)**

**DE 15:30 A 17:00H (ACTIVITATS EXTRAESCOLARS GRATUITES)**



**HORA D'EIXIDA DE L'AUTOBÚS: A LES 17:00 H (TOTS ELS DIES DE LA SETMANA)**

### DADES DE CONTACTE



**ENS TROBEM A MONTROI, CARRER CREU ROJA, S/N**  
**46193**



**TELÈFON/FAX 96 298 01 55**



**CORREU ELECTRÒNIC: 46005752@edu.gva.es**



## 1. HORARI DEL CENTRE

L'**entrada** al centre es realitzarà a les **9:00 hores**.

Les **portes s'obriran 5 minuts abans i es tancaran passats 10 minuts** de l'hora d'entrada.



Cal ser **puntuals**. Les arribades amb retard dificulten la marxa de les diferents classes.



Els **retards reiterats** seran motiu suficient per iniciar el **protocol d'absentisme** del centre.

Quan s'obriguen les portes del centre (8:55 h), l'**alumnat de Primària accedirà directament a la seua aula sense fer fila**.

\*Es recorda als **familiars de l'alumnat d'infantil** que, per a garantir una correcta organització de les entrades, **es queden al pati i no entren dins del centre**. Els mestres que estan en la porta, guien i acompanyen a l'alumnat a la seua aula sempre que siga necessari.



## 1. HORARI DEL CENTRE



Per tal de garantir la **salut** de tots els membres de la comunitat educativa, quan un alumne presente **síntomes de malaltia, s'ha de quedar a casa.**



Preguem que **reviseu regularment el cap** dels vostres fills/es per previndre la **pediculosi** (infestació per polls). Si observeu que té polls, cal que **aviseu al tutor/a i a la direcció del centre** i prengueu les mesures necessàries.



**RECORDEM QUE EL DIMARTS ÉS EL DIA DE LA FRUITA.**



LA RESTA DE DIES HEM D'OPTAR, IGUALMENT, PELS **ESMORZARS SALUDABLES I ÚS DE LA CARMANYOLA**, EVITANT ELS ENVOLTORIS PLÀSTICS.



## 2. HORARI ATENCIÓ FAMÍLIES

### ➔ FAMÍLIES / EQUIP DOCENT

**DIMECRES, DE 13:00 A 15:00 H  
(MESOS SETEMBRE I JUNY)**

**DILLUNS, DE 17:00 A 18:00 H  
(MESOS D'OCTUBRE FINS A MAIG)**

Podeu demanar **cita prèvia** utilitzant el **correu del tutor/a**, l'**agenda escolar** o per **WebFamília**

### ➔ FAMÍLIES / EQUIP DIRECTIU

**DIMARTS I DIJOUS, DE 9 A 9:45 H  
(MESOS SETEMBRE I JUNY)**

**DILLUNS, DE 17:00 A 18:00 H  
DIMARTS I DIJOUS, DE 9:00 A 9:40 H  
(MESOS D'OCTUBRE FINS A MAIG)**

Podeu demanar **cita prèvia telefonant al 96 298 01 55** o enviant un **correu** al col·legi:  
**46005752@edu.gva.es**



**No s'atenen peticions fora de l'horari sense citació prèvia**

Pel bon funcionament del centre, preguem es respecte l'horari.



### 3. FUNCIONAMENT MENJADOR



**HORARI ATENCIÓ MENJADOR/FAMÍLIES:**  
**DIMECRES, DE 9 A 9:40 H**

**EMPRESA MENJADOR:COLEVISA**



**WEB COLEVISA**

**PREU DEL MENÚ: 4,35 euros.**

**DURANT EL MES DE SETEMBRE REALITZAREM UNA REUNIÓ PER A TOTES LES FAMÍLIES USUÀRIES DEL MENJADOR ON EXPLICAREM EL FUNCIONAMENT DEL MENJADOR, AIXÍ COM L'ÚS DE L'APLICACIÓ MÒBIL.**



**\*ÉS OBLIGATORI INFORMAR AL CENTRE I AL TUTOR/A EN CAS D'AL·LÈRGIES I/O INTOLERÀNCIES APORTANT EL CORRESPONENT JUSTIFICANT MÈDIC**





### 3. FUNCIONAMENT MENJADOR



#### IMPORTANT MENJADOR



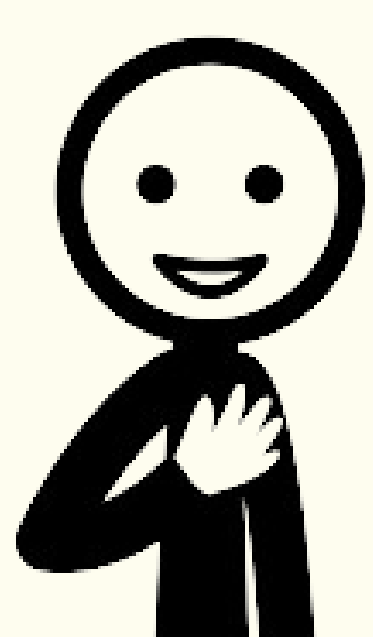
**El servei del menjador comença el dilluns 9 de setembre i finalitza el dimecres 18 de juny.**

Per garantir un bon funcionament del servei del menjador, s'ha de comunicar per **correu electrònic o per telèfono, abans de les 9:15 hores**, qualsevol **incidència** respecte al servei del menjador:  
absència, arribada amb retard...

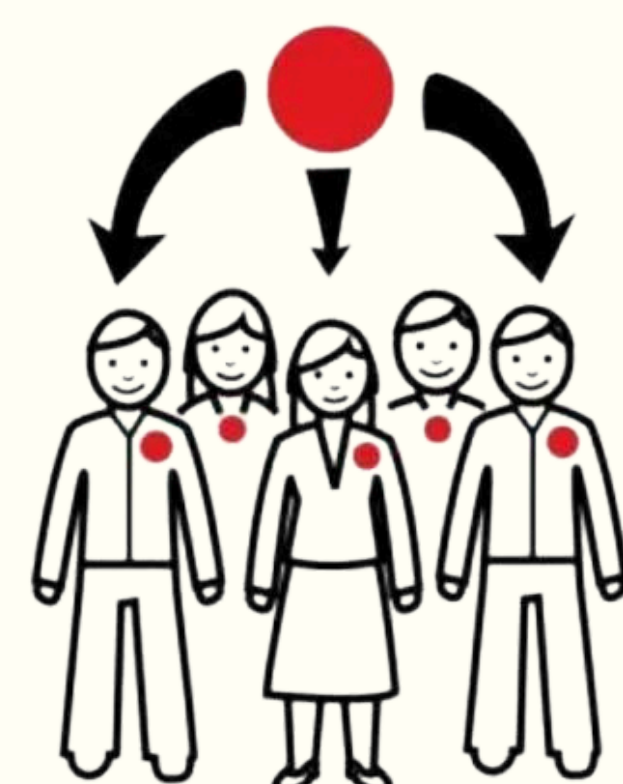
Els i les **tutores no es fan responsables** de rebre aquest tipus de comunicacions.

Contactareu, únicament, amb l'equip de menjador, a través del correu electrònic:  
**menjadorceipmontroi@hotmail.com**

També podeu telefonar al centre.



**GRÀCIES PER LA VOSTRA COL·LABORACIÓ**

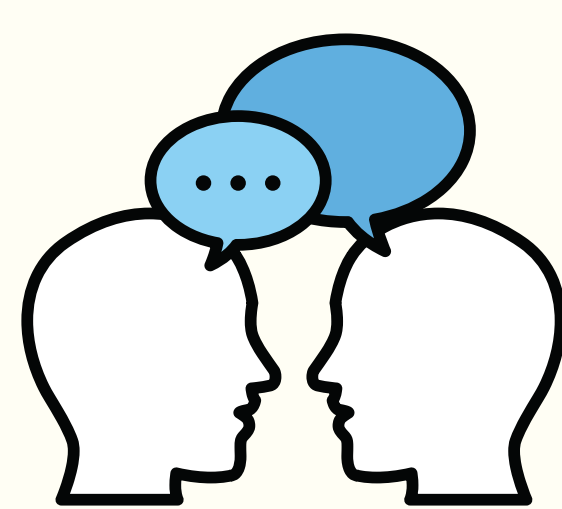


## 4. AMPA



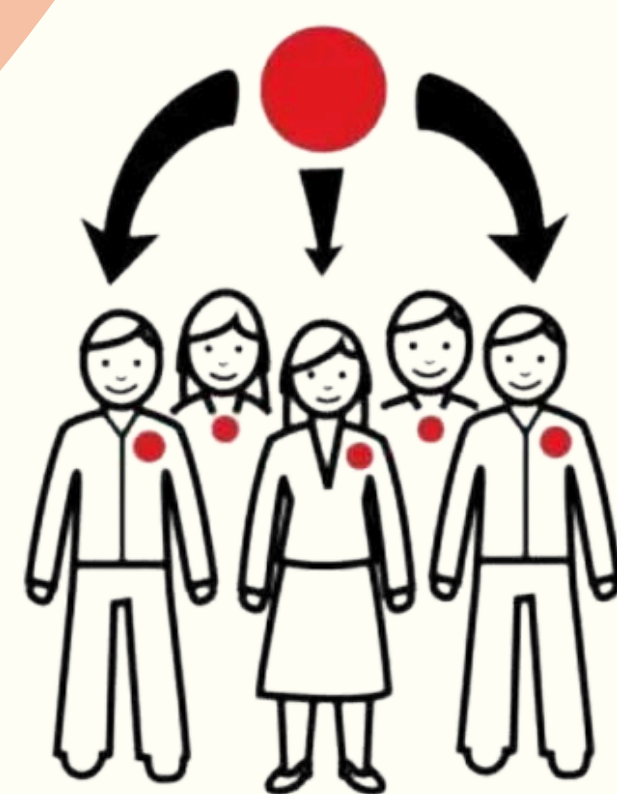
L'AMPA és l'associació de mares i pares de l'alumnat de l'escola. Qualsevol família pot ser membre i contribuir per la millora de l'educació mitjançant les activitats i actuacions destinades a les xiquetes i xiquets de l'escola.

Està regida per una Junta constituïda per mares i pares que, de manera voluntària, efectuen un conjunt de tasques educatives que donen suport i garanteixen el bon funcionament de l'escola i millora de la convivència també per al poble.



Podeu contactar amb l'AMPA a través del correu electrònic:

**[ampa.montroy@gmail.com](mailto:ampa.montroy@gmail.com)**



## 4. AMPA

### **MEMBRES DE L'AMPA**

PRESIDENTA: Eva María Jorge Gongga

VICEPRESIDENA: Estefania Córdoba Cañizares

TRESORER: José Francisco Blasco Clemente

SECRETARIA: Melania Cuco Clemente

VOCALS:

M<sup>a</sup> Ángeles Espert Clemente

Raquel Chirona Blasco

Cristina Baviera Vargas

**\_ENHORABONA PER LA VOSTRA TASCA I  
IMPLICACIÓ!**





## 5. AULA MATINERA

Temporalment no oferim aquest servei degut a la poca demanda sollicitada.



## 6. TRANSPORT ESCOLAR

Recordem l'**horari d'eixida** de l'autobús escolar:

\*Mesos de **setembre i juny**:

Hora d'eixida **15:00 h (tots els dies de la setmana)**

\*Mesos **d'octubre a maig**:

Hora d'eixida, **17:00 (tots els dies de la setmana)**



## 7. CALENDARI ESCOLAR

En la **web** del centre teniu el calendari escolar.  
El podeu consultar fent click en el següent enllaç:



[CONSULTA CALENDARI ESCOLAR](#)



## 7. CALENDARI ESCOLAR

El **curs** escolar **començarà el dia 9 de setembre** i **finalitzarà el dia 18 de juny**.



Seran dies **festius locals**, a més dels generals:

-17 de març

-18 de març

-4 d'abril

Seran **períodes de vacances**:



-**Nadal**: del 23 de desembre al 6 de gener



-**Pasqua**: del 17 al 28 d'abril



## 8. EQUIP DOCENT I NO DOCENT

L'equip docent i no docent del centre està format pels següents professionals:

### EDUCACIÓ INFANTIL:

- 3inf: Noemí Bernat
- 4inf: Laura Barea
- 5inf A: Patricia Estellés
- 5INF B: Victoria Boluda
- Suport inf: Paco Sánchez



### EDUCACIÓ PRIMÀRIA:

- 1pri A: Cristina Cristòfol
- 1pri B: Andrea López
- 2priA: Beatriz Segarra
- 2pri B: Sara Andreu
- 3pri: M<sup>a</sup> Carmen Cervera
- 4pri A: Alberto Bisbal
- 4pri B: Cristina Garcia
- 5pri A: Jorge Montolio
- 5pri B: Maria Pons
- 6pri A: Sara Cruzà
- 6pri B: Aitor Pérez



### ESPECIALISTES:

- Música: M<sup>a</sup> Luz Bisbal
- Anglès: Erica Calatayud, Nerea Benítez
- Auxiliar conversa anglès: Sloane Richardson
- Educació Física: Fernando Pardos i Alberto Bisbal
- Religió: Elia Martínez.
- Pedagogia Terapeutica: Susana Ortiz, Amparo Esteve.
- Audició i Llenguatge: Ángela Chirona
- Educadora: M<sup>a</sup> Ángeles Begoña González
- Orientadora: Ana Donat

### EQUIP DIRECTIU:

- Direcció del centre: Susana Ortiz
- Direcció d'estudis: Beatriz Mazcuñán
- Secretari: Paco Sánchez
- Encarregada menjador: Noemí Bernat

### CONSERGE:

Raül



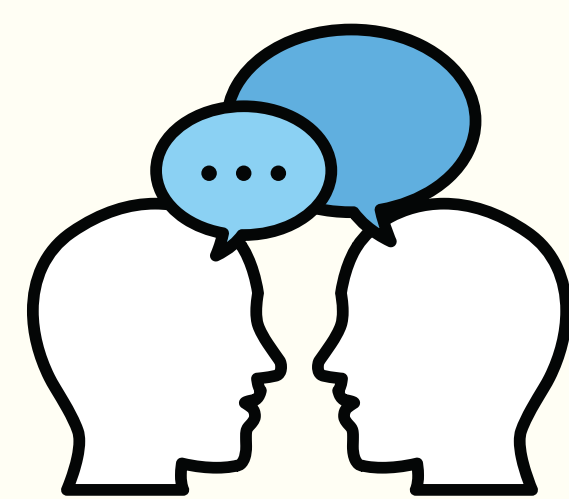
## 9. DATES IMPORTANTS AVALUACIÓ

Les **dates oficials** de les **avaluacions** seran les següents:

- PRIMERA AVALUACIÓ:** 13 DE DESEMBRE
- SEGONA AVALUACIÓ:** 21 DE MARÇ
- TERCERA AVALUACIÓ:** 25 DE JUNY

Les **dates oficials** de **publicació dels informes** d'avaluació seran les següents:

- PRIMERA AVALUACIÓ:** 18 DE DESEMBRE
- SEGONA AVALUACIÓ:** 24 DE MARÇ
- TERCERA AVALUACIÓ:** 26 DE JUNY



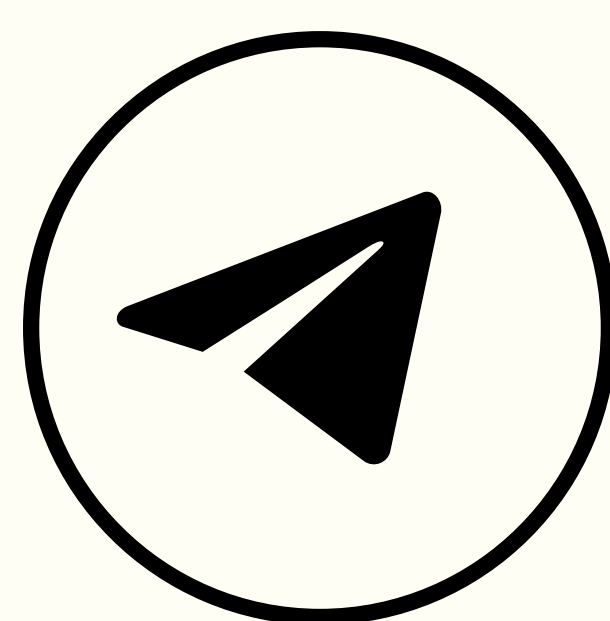
## 10.CANALS OFICIALS DE COMUNICACIÓ

En la **web** del col·le teniu informació detallada per a poder comunicar-nos amb nosaltres a través dels diferents canals oficials: **correu, webfamília i telèfon.**

Per a unir-vos al nostre **Telegram** cal que passeu per secretaria en horari d'atenció i vos facilitarem l'enllaç per accedir al grup.



WEB CEIP MONTROI








## 11. EN AQUESTA ESCOLA... ENS TRACTEM BÉ!

**“LA VIOLENCIA NO RESOL ELS CONFLICTES,  
NOMÉS EN CREA NOUS”**

Vos deixem dos enllaços a una guia per a l'alumnat de primària que és important que coneguem.

 **GUIA TRACTEM-NOS BÉ VALENCIÀ**

 **GUIA TRATÉMONOS BIEN (CASTELLANO)**

*RECOMANEM QUE GUARDEU AQUEST DOSSIER I EL  
CONSULTEU SEMPRE QUE CONSIDEREU NECESSARI*

*AMB TOT AÇÒ... SOLS ENS QUEDA DESITJAR-VOS UN  
BON CURS!*

