

PERIODO DE ACOGIDA

ALUMNADO INFANTIL 3 AÑOS

CEIP MONTOLIVET



DE QUÉ VAMOS A HABLAR

1. Periodo de acogida
2. Entrevistas iniciales
3. Entrada progresiva
4. Entrada amable
5. Control de esfínteres
6. Consejos y dudas



PERIODO DE ACOGIDA

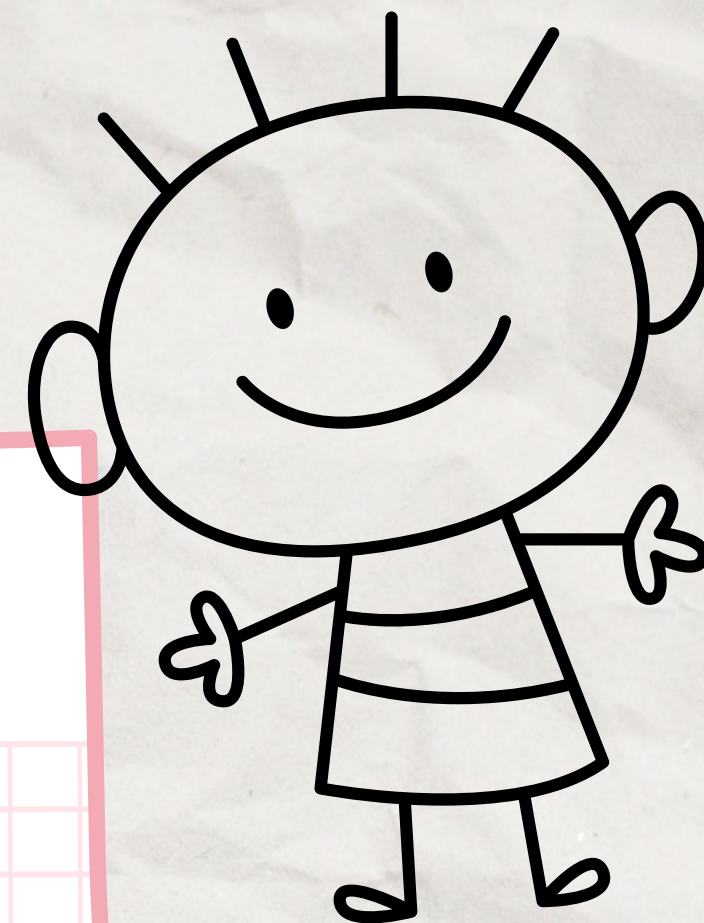
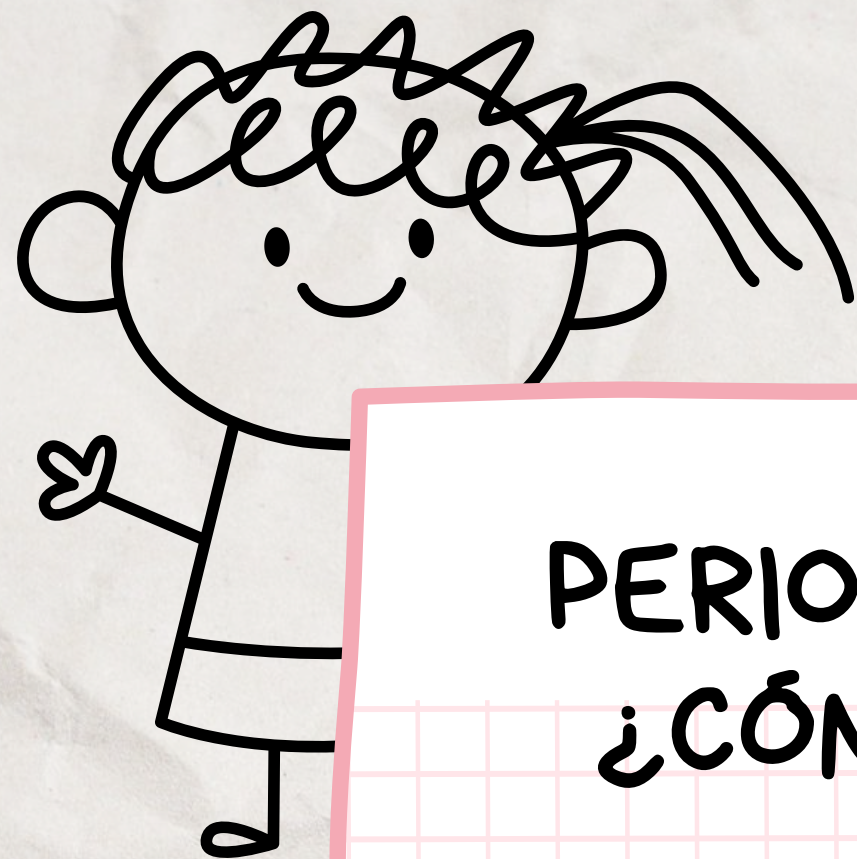


¿EN QUÉ CONSISTE?

El periodo de acogida consiste en facilitar una transición positiva entre el entorno familiar y el escolar, con el objetivo de conseguir que el niño y la niña cree un vínculo con el espacio, el grupo y la persona adulta de referencia.

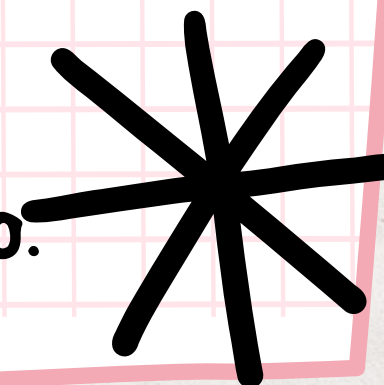
¿CUÁNTO DURA?

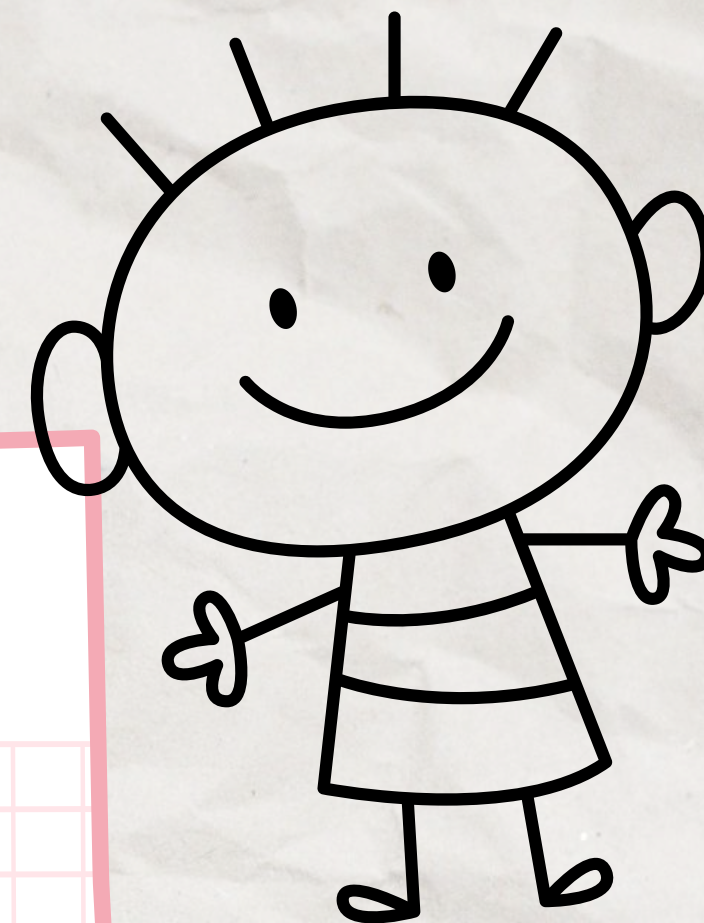
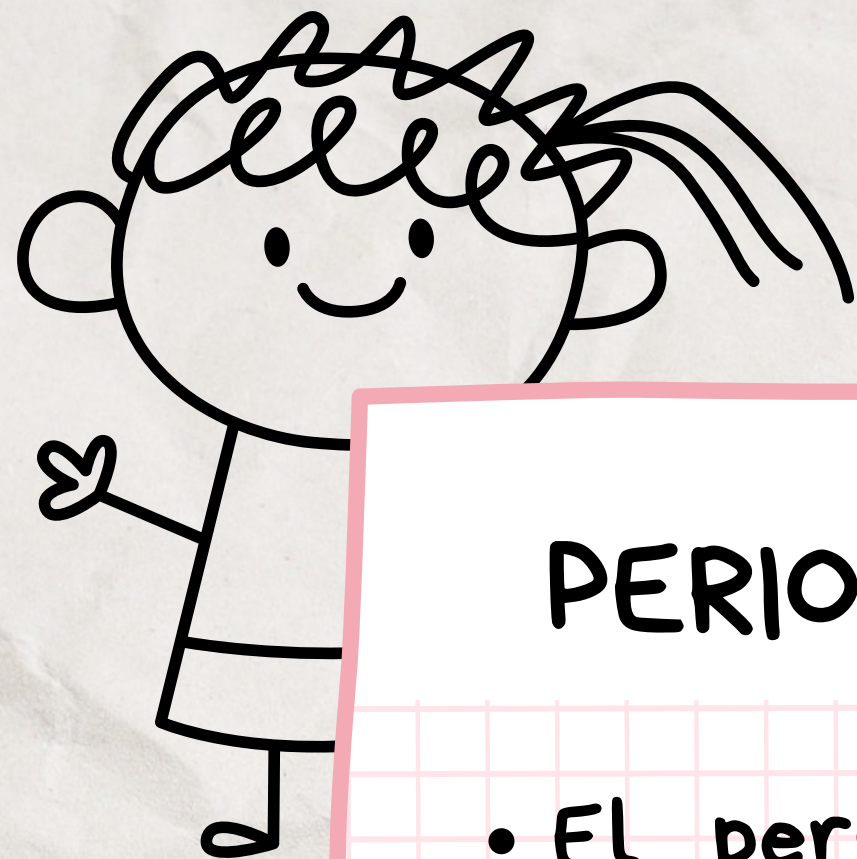
Comienza en el mes de Septiembre y finaliza la primera semana de Octubre.



PERIODO DE ACOGIDA CONJUNTO ¿CÓMO SE LLEVARÁ A CABO?

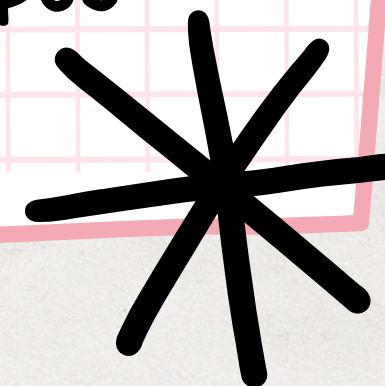
- El alumnado realizará de forma conjunta el periodo de acogida.
- De esta forma, no quedará establecido su grupo clase ni su tutora hasta una vez se haya finalizado el periodo de acogida.
- Realizaremos diferentes dinámicas y agrupamientos para poder observar las características reales de nuestro alumnado.

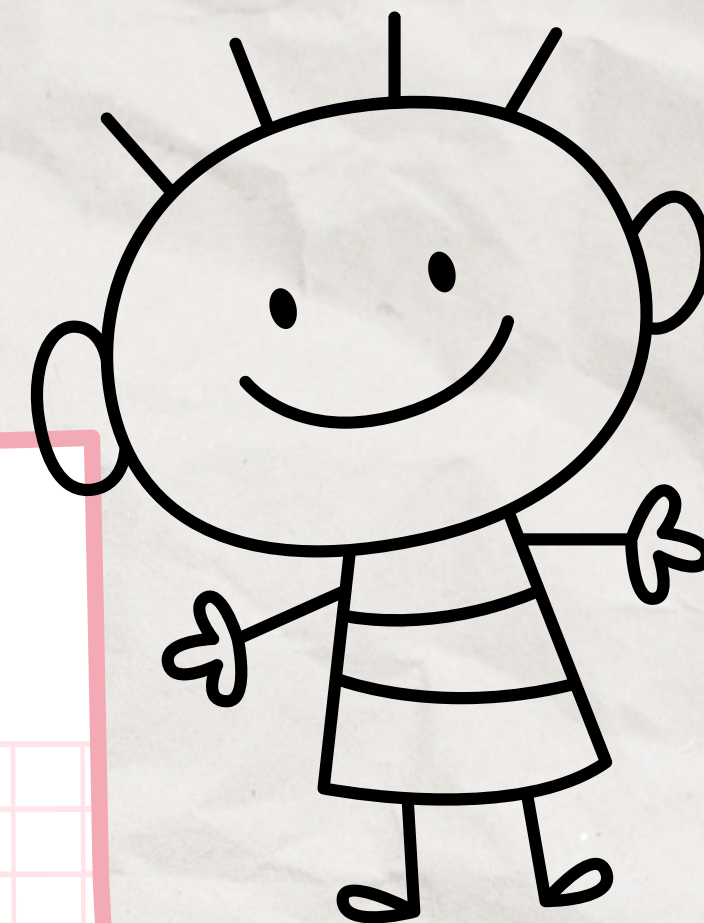
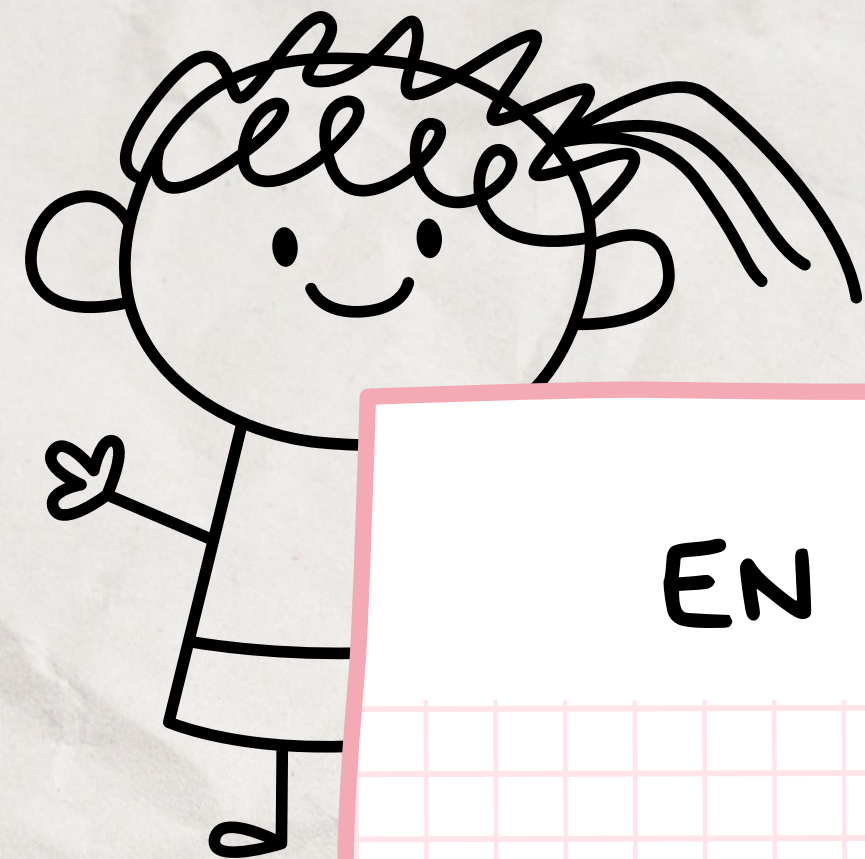




PERIODO DE ACOGIDA CONJUNTO

- El periodo de acogida conjunto nos permite documentar el proceso a través de la observación, para obtener conclusiones sobre la creación de vínculos, las relaciones, las experiencias favorecedoras, así como dificultades encontradas (art. 14 Decreto 100/22).
- De esta forma, podremos crear los grupos basándonos en aspectos reales y objetivos.





EN QUÉ NOS BASAREMOS PARA HACER LOS GRUPOS

- Paridad de niños y niñas.
- Grupos de números equitativos.
- Atención a las Necesidades específicas.
- Relaciones personales del alumnado.
- Niveles y ritmos madurativos



ENTREVISTAS INICIALES

- **Calendario entrevistas.** Las entrevistas se realizarán de forma **OBLIGATORIA** antes de la entrada de los niños/as en las fechas y horarios establecidos.
- Las citas estarán colgados en el corcho de entrada.
- Las entrevistas iniciales se reliaizarán por ambas tutoras.



ENTREVISTAS INICIALES

¿Debo llevar algo a la entrevista?

- Hoja de fotos
- Dinero para el material. 50 euros por alumno/a. Se hará entrega de justificante.

¿Habrá otra reunión?

Se realizará una reunión grupal a principios de Octubre, una vez finalizado el periodo de acogida.



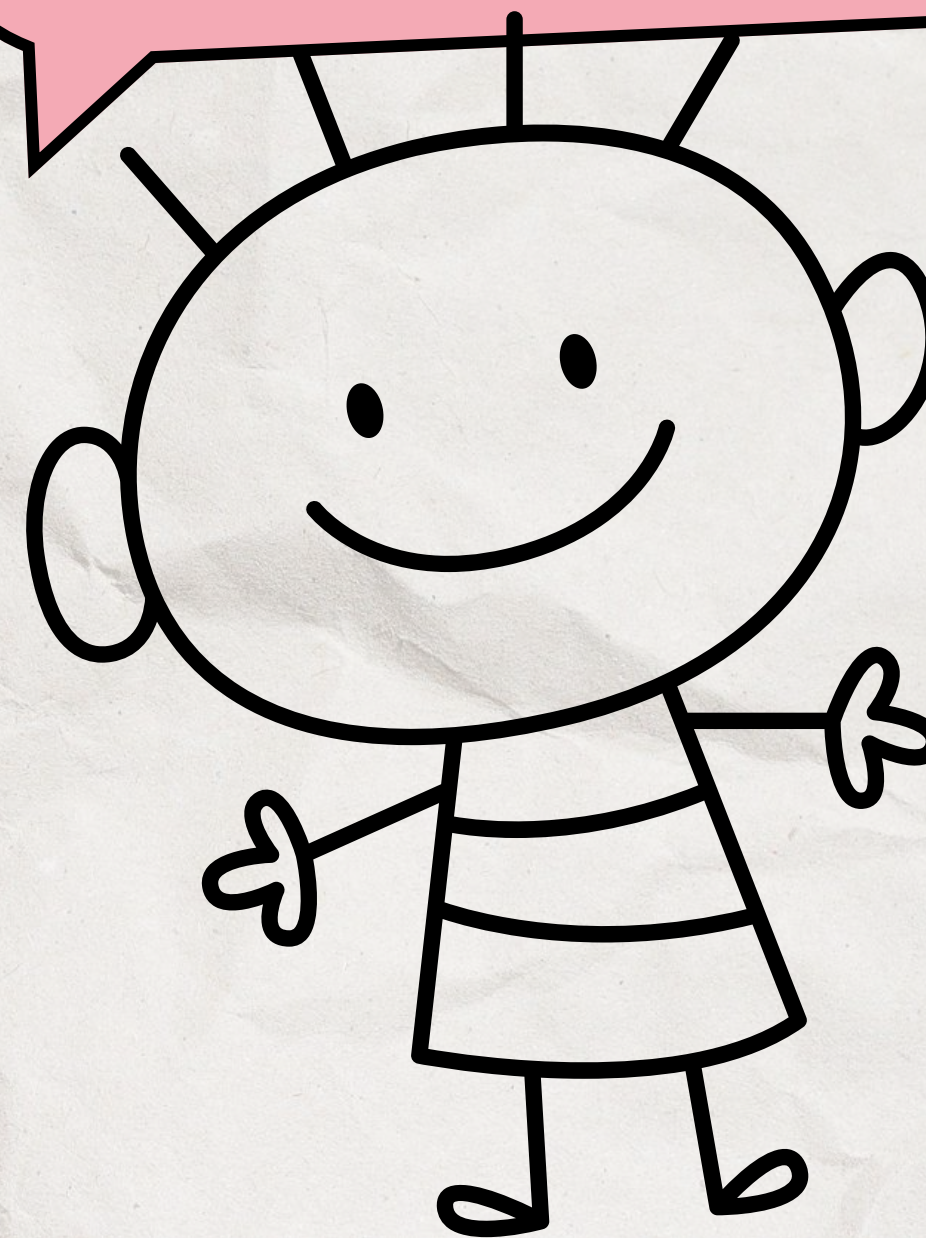
EL DÍA DE ENTRADA SE
COMUNICA EN LA
ENTREVISTA INICIAL

10 ALUMNOS/AS CADA
2 DÍAS
5 ALUMNOS/AS POR
AULA

HORARIO 09:30

ENTRADA AMABLE

ENTRADA
PROGRESIVA





ENTRADA AMABLE



- ¿Puedo acompañar a mi hijo/a dentro del aula?
Cada niño y niña podrá estar acompañado por un familiar durante los dos primeros días de su incorporación, si su familia así lo viese oportuno.
- ¿Durante cuánto tiempo?
A la llegada, durante el tiempo en el que el niño/a se habitua al espacio.



ENTRADA AMABLE



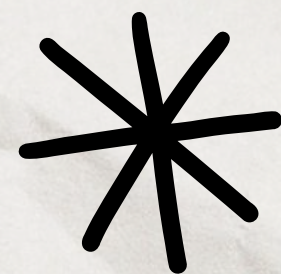
- ¿Cuánto tiempo permanecerá mi hijo/a en el centro? Una vez se realice la incorporación, el alumnado realizará la jornada lectiva completa, salvo en aquellos casos en los que se decida que la mejor opción para el alumno/a sea una ampliación progresiva del tiempo de permanencia. .

CONTROL DE ESFÍNTERES

Es importante que el niño o niña controle el control de esfínteres (pipí y caca) cuando empiece la escuela, ya que potencia su autonomía e independencia, así como favorece a la confianza y bienestar de su estancia en la escuela. En el caso de que aún no lo controle, aprovechad el verano para ponerlos a ello.



CONTROL DE ESFÍNTERES



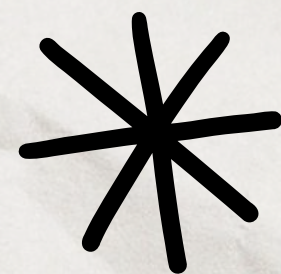
¿Y DURANTE EL PERIODO DE ACOGIDA?

El periodo de acogida supone un gran cambio emocional para los niños/as y sus familias, por lo que desde el centro se empatiza con esta situación.

Para casos puntuales, durante el periodo de acogida cada alumno/a traerá una muda en una bolsita marcada con su nombre.



CONTROL DE ESFÍNTERES



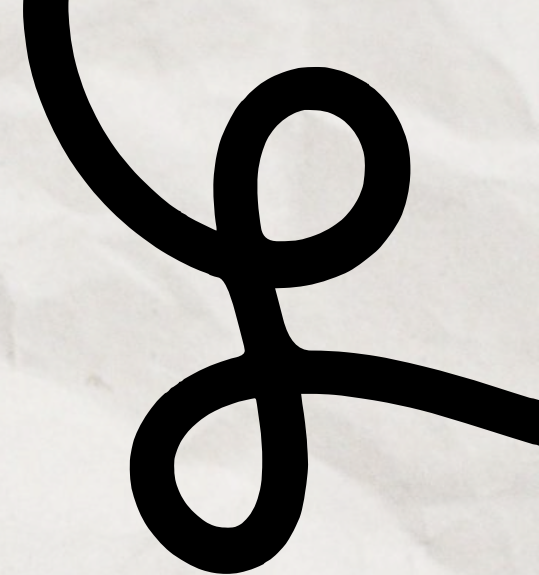
¿Y DURANTE EL RESTO DEL AÑO?

Durante el resto del curso, la norma general es la de avisar a casa para efectuar los cambios de ropa, ya que no se puede asegurar poder realizar el cambio en el colegio. No obstante, se mantendrá la bolsa de la muda para aquellos casos PUNTUALES en los que el alumnado pueda efectuarlo de manera autónoma.

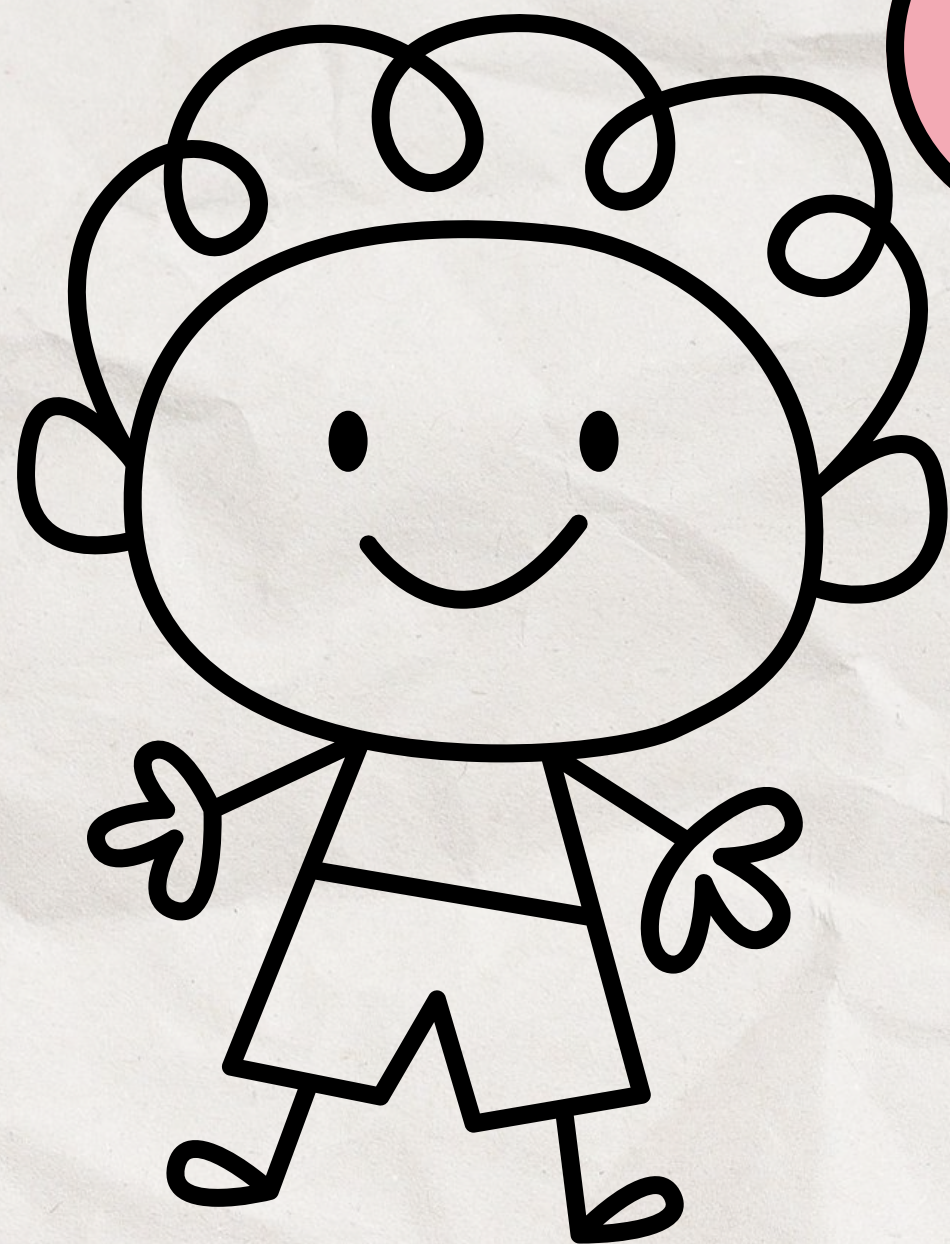


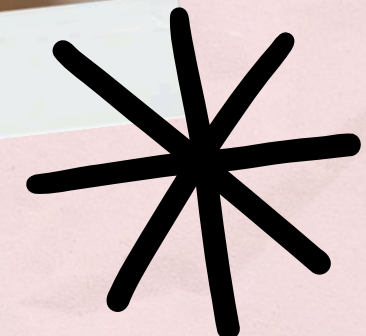
CONSEJOS

- Presentad la escuela de forma positiva.
- Cada niño/a afronta la adaptación a la escuela de forma diferente. Sed pacientes y empáticos con el proceso del resto de componentes del grupo.
- Potenciad la autonomía de vuestros hijos/as.
- Fomentad el desarrollo óptimo del lenguaje y la comunicación de vuestros hijos/as.



¿ALGUNA DUDA?





JUNTOS
DAREMOS EL
PRIMER PASO
DE ESTA GRAN
AVENTURA



¡MUCHAS GRACIAS!



CEIP MONTOLIVET

