



GENERALITAT VALENCIANA
CONSELLERIA D'EDUCACIÓ, CULTURA I ESPORT

**MESURES D'EMERGÈNCIA DEL
CENTRE DOCENT
CEIP MIGUEL HERNÁNDEZ**

ADREÇA: C/ ANTONIO MACHADO, 1

LOCALITAT: 46417 RIOLA (RIBERA BAIXA)

DATA REALITZACIÓ: 30 D'OCTUBRE DE 2011

DATA ACTUALITZACIÓ: 02/12/2021

DATA REVISIONS:					
09/2011	09/2012	09/2013	09/2014	09/2015	09/2016
10/2017	12/2018	11/2019	02/2021	12/2021	

ÍNDEX

- 1. IDENTIFICACIÓ DEL CENTRE.**
- 2. IDENTIFICACIÓ DE LES FIGURES QUE ACTUARAN EN UNA EMERGÈNCIA.**
- 3. ACTUACIÓ EN CAS D'EMERGÈNCIA.**
 - 3.1. ACTUACIÓ EN CAS D'INCENDI.**
 - 3.1.1. DETECCIÓ D'UN INCENDI.**
 - 3.1.2. INTERVENCIÓ EN CAS D'INCENDI.**
 - 3.1.2.1. INTERVENCIÓ EN CAS DE CONAT D'INCENDI.**
 - 3.1.2.2. INTERVENCIÓ EN CAS D'INCENDI DECLARAT.**
 - 3.2. ACTUACIÓ EN CAS DE FUGA DE GAS.**
 - 3.3. ACTUACIÓ EN CAS D'AVÍS DE BOMBA.**
 - 3.4. EVACUACIÓ DEL CENTRE.**
 - 3.5. CONFINAMENT EN EL CENTRE.**
 - 3.6. ACTUACIÓ EN PRIMERS AUXILIS.**
- 4. IMPLANTACIÓ DE LES MESURES D'EMERGÈNCIA.**
- 5. MANTENIMENT DE LES MESURES D'EMERGÈNCIA.**
 - 5.1. SIMULACRES.**
 - 5.2. REVISIÓ I MANTENIMENT D'INSTAL·LACIONS DE PROTECCIÓ CONTRA INCENDIS.**
 - 5.3. REVISIÓ I ACTUALITZACIÓ DE LES MESURES D'EMERGÈNCIA.**

ANNEX I: INSTRUCCIONS OPERATIVES

- I.OP.1: RESPONSABLES EN UNA EMERGÈNCIA. CONSIGNES D'ACTUACIÓ.**
 - I.OP.1.1: COORDINADOR/A GENERAL.**
 - I.OP.1.2: COORDINADOR/A DE PLANTA.**
 - I.OP.1.3: RESPONSABLE DE DONAR L'ALARMA.**

I.OP.1.4: RESPONSABLE DE DESCONNECTAR LES INSTAL·LACIONS.

I.OP.1.5: RESPONSABLE DE PERSONES DISCAPACITADES.

I.OP.1.6: RESPONSABLE DE PRIMERS AUXILIS.

I.OP.1.7: PROFESSORS.

I.OP.1.8: ALUMNAT.

I.OP.2: PROCEDIMENT GENERAL D'EVACUACIÓ.

I.OP.3: INSTRUCCIONS BÀSIQUES EN 1a INTERVENCIÓ.

I.OP.4: INSTRUCCIONS GENERALS PER A L'ALUMNAT.

I.OP. 5: INSTRUCCIONS GENERALS PER AL PERSONAL.

ANNEX II: FITXES OPERATIVES

FITXA 1: TELÈFONS D'EMERGÈNCIA.

FITXA 2: MODEL D'AVÍS PER A AJUDES EXTERNES.

FITXA 3: PLANIFICACIÓ DE NECESSITATS FORMATIVES.

FITXA 4: INFORME VALORACIÓ DE SIMULACRE.

FITXA 5: CARACTERÍSTIQUES DE L'ESTABLIMENT.

FITXA 6: SENYAL D'ALARMA.

ANNEX III: PLÀNOLS DEL CENTRE

PLÀNOL D'UBICACIÓ DEL CENTRE

PLÀNOLS PER PLANTA.

1. IDENTIFICACIÓ DEL CENTRE

Nom del centre	CEIP MIGUEL HERNÁNDEZ				
Nivells educatius	INFANTIL/ PRIMÀRIA	Règim	PÚBLIC	Codi col·legi	46007311
Adreça	C/ANTONIO MACHADO, 1				
Població	46417 RIOLA (RIBERA BAIXA)				
Telèfon	961719140	Fax		Correu electrònic	46007311@edu.gva.es
Nombre total ALUMNES	150	Nombre total EMPLEATS	21	Nombre total EDIFICIS	2

Les característiques més importants de l'establiment, incloent-hi les dels edificis que el componen i les de les seues plantes, així com la identificació de les instal·lacions de servicis més crítiques i de les àrees o locals de major risc del centre, s'inclouen en la fitxa 5 "Característiques de l'establiment". Així mateix, la ubicació de cada un d'aquests elements es grafia en l'annex III "Plànols del centre" adjunts.

La informació anterior es té en compte per a determinar les estratègies d'actuació davant de cada situació d'emergència concreta que es presente, sobre la base del que preveu aquest pla. En tot cas, dita informació es subministrarà als servicis d'ajuda externs, quan aquests actuen.

Cal referir que el centre no compta amb un sistema de detecció de fums o foc, però sí d'activadors d'alarma (polsadors) que estan repartits per les plantes de l'edifici i d'altres dependències annexes

2. IDENTIFICACIÓ DE LES FIGURES QUE ACTUARAN EN UNA EMERGÈNCIA.

Les figures establides per aquest centre per actuar en cas d'emergència són les que s'indiquen a continuació. Les seues actuacions s'expliquen en l'annex de fitxes operatives on figuren, de manera nominal, les persones que assumiran aquestes funcions, els seus suplents i les seues consignes d'actuació de manera detallada.

- **Coordinador/a general (CG). M^aCARMEN RUBIO HIDALGO**
- **Coordinador/a de planta baixa Infantil (CPB). NOELIA MARTÍ MERINO**
- **Coordinador/a de planta baixa Passadís nord (CPB). ROSA M^a REIG MORCILLO**
- **Coordinador/a de la primera planta (CPP). M^aLUISA BOU VIEL**
- **Responsable de donar l'alarma. M^aCARMEN RUBIO HIDALGO**

- Responsable de desconnectar les instal·lacions. **ESTER LLOPIS CASTELL/ALBA GEMMA NÀCHER PUCHADES**
- Responsable de persones discapacitades. **SILVIA MARTÍN MORIANO**
- Responsable de primers auxilis. **M^aJOSÉ MUÑOZ SANTAMANS**

- **Professorat.**

Anna Sarabia Escrivà (2 anys)

M.Jesús Flors Roselló (3 anys)

Diamar Torremocha Esteve / Ana Vila Reig (4 anys)

Noelia Martí Merino (5 anys)

Leire Sánchez Yarza (Suport COVID)

Alba Gemma Nàcher Puchades / Ester Llopis Castell (suport infantil)

Juana Navarro Franco (1^r de Primària)

Maria Elena Nerbón Vendrell (2n de Primària)

Rosa M^a Reig Morcillo (3r de Primària)

M^a Luisa Bou Viel (4^t de Primària)

Lourdes Oscala Arnau (5é de Primària)

Monica Uberos Franco (6é de Primària i Educació Musical)

M^aJosé Muñoz Santamans (cotutora 6é primària I Educació Física)

Silvia Martín Moriano (Pedagogia Terapèutica)

Maria Camilleri Franco (Audició i Llenguatge)

M^a Carmen Rubio Hidalgo (Suport primària)

M^a José Sarrió Arnandis (Anglès)

M^a Josefa Salomé Garcia Viña (Religió)

Vanessa Puig Escrivà (Orientadora)

• Personal no docent

Bàrbara Calatayud Asensi (Educadora aula de 2 anys)

• Alumnat.

Infantil 2 anys (17)

Infantil 3 anys (15)

Infantil 4 anys (12)

Infantil 5 anys (12)

1r de Primària (11)

2n de Primària (17)

3r de Primària (13)

4t de Primària (14)

5é de Primària (18)

6é de Primària (21)

3. ACTUACIÓ EN CAS D'EMERGÈNCIA.

A continuació es recullen els distints tipus de situacions d'emergència previstes per aquest centre, així com les actuacions que s'han establert davant d'aquestes situacions. Aquestes actuacions s'expliquen en cada un dels subapartats pertinents i es desenvolupen de manera específica en les instruccions operatives incloses en l'annex I.

Les actuacions previstes per a cada una de les situacions d'emergència considerades, són:

ACTUACIÓ	EVACUACIÓ	INTERVENCIÓ	CONFINAMENT
SITUACIÓ EMERGÈNCIA	Incendi declarat Avís de bomba Fuga de gas Explosió	Primers auxilis Conat incendi	Emergència exterior: Inundació Accident químic Incendi forestal Etc.

En general, cal evacuar el centre, bàsicament, quan l'emergència provinga d'un risc a l'interior del centre. De la mateixa manera, cal confinar-se en l'interior del centre quan l'emergència es dega a un risc exterior al centre.

3.1. ACTUACIÓ EN CAS D'INCENDI.

3.1.1. DETECCIÓ D'UN INCENDI.

En general, la detecció d'un incendi pot ser feta, bé de manera automàtica, bé per personal del centre o bé per alumnat del centre.

Si l'alumnat detecta un incendi ha de mantindre la calma, comunicar-ho al professorat o al personal del centre més pròxim i tornar a la seua aula el més ràpidament possible.

Si el foc és detectat per personal del centre, aquest avaluarà la seua magnitud i actuarà conforme es descriu en l'apartat 3.1.2.

Si la detecció és automàtica, la persona responsable de donar l'alarma avisarà el personal encarregat de la intervenció més pròxim al lloc on s'haja originat l'alarma. Immediatament després, avisarà la persona coordinadora general informant-la del fet. Una vegada fet això, es quedarà en el seu lloc, alerta i localitzable, a l'espera que li confirmen si es tractava d'una falsa alarma, si l'emergència ha sigut resolta o si ha de fer el senyal d'evacuació.

3.1.2. INTERVENCIÓ EN CAS D'INCENDI.

3.1.2.1. INTERVENCIÓ EN CAS DE CONAT D'INCENDI.

Detectat un conat d'incendi, la persona que l'haja visualitzat buscarà l'avisador més a prop i farà actuar el polsador. El personal del centre capacitat per a la intervenció, que haja acudit al lloc origen de l'incendi, intentarà sufocar-lo utilitzant els mitjans d'extinció més pròxims seguint els consells i instruccions de la **instrucció operativa I.OP.3 "Instruccions bàsiques en 1a intervenció"**. En la mesura que siga possible, aquest personal mai acudirà sol i en cap cas posarà en perill la seua integritat física.

Si aconseguixen sufocar el conat, comunicaran el que passa a la persona coordinadora general i verificaran que el foc està totalment extingit.

Si no aconseguixen sufocar el conat, actuaran considerant el supòsit d'incendi declarat, conforme s'explica en l'apartat 3.1.2.2.

3.1.2.2. INTERVENCIÓ EN CAS D'INCENDI DECLARAT.

En el cas que es declare un incendi pròpiament dit al centre:

- El personal encarregat de la intervenció que l'haja detectat avisarà immediatament, des d'una posició segura, la persona coordinadora general, que declararà l'incendi i organitzarà l'evacuació general del centre. L'evacuació es durà a terme segons s'explica en l'apartat 3.4 i seguint les instruccions operatives corresponents que s'adjunten (**I.OP.2 "Procediment general d'evacuació"**).
- Fet això, el personal encarregat de la intervenció, que es trobe en el lloc de l'incendi, intentarà evitar la propagació del foc.

3.2. ACTUACIÓ EN CAS DE FUGA DE GAS.

Qualsevol persona del centre que detecte una fuga de gas, posarà el fet en coneixement de la persona coordinadora general, que avisarà així mateix de manera immediata la persona responsable de desconnectar les instal·lacions perquè procedisca a la desconnexió de les instal·lacions de gas i elèctrica.

Si l'alumnat és qui detecta la fuga, ho comunicarà immediatament al personal del centre més pròxim (professorat o no), que actuarà segons s'indica en al paràgraf anterior.

Una vegada avisada a la persona coordinadora general, el personal del centre que ha detectat la fuga procedirà a ventilar la dependència on s'ha produït i es procedirà a l'evacuació preventiva del centre, que es durà a terme segons s'explica en un apartat posterior i seguint la instrucció operativa **I.OP.2 "Procediment general d'evacuació"** que s'adjunta en l'annex I, fins que es done per finalitzada l'emergència.

L'emergència finalitza quan l'empresa subministradora o mantenidora repara satisfactòriament la causa que va provocar la fuga i ho anuncia la persona coordinadora general.

3.3. ACTUACIÓ EN CAS D'AVÍS DE BOMBA.

En cas de rebre una telefonada d'amenaça de bomba, la persona que la reba intentarà prendre totes les dades que se li comuniquen, sobretot la seua ubicació i hora prevista d'explosió. Així mateix intentarà fixar-se en la veu, sexe, accent, forma d'expressió i qualsevol altra característica d'aquesta i de l'estat d'ànim de l'interlocutor.

Conclou la conversació telefònica, donarà avís immediat a la persona coordinadora general i al 112 i Policia Nacional o Guàrdia Civil segons el cas, informant-los de totes les dades preses.

La persona coordinadora general donarà l'orde d'evacuació del centre, que es durà a terme segons s'explica en un apartat posterior i seguint la instrucció operativa **I.OP.2 "Procediment general d'evacuació"** que s'adjunta en l'annex I, fins que es done per finalitzada l'emergència.

L'emergència finalitza quan així ho indique la Policia Nacional o Guàrdia Civil i ho anuncie la persona coordinadora general.

3.4. EVACUACIÓ DEL CENTRE.

El centre serà evacuat, bàsicament quan hi haja un risc intern. Alguns exemples són:

- Incendi declarat.
- Explosió.
- Fuga de gas.
- Amenaça de bomba.

En aquesta operació seran traslladades totes les persones que ocupen les distintes dependències del centre al punt de REUNIÓ exterior situat al portó del pati de primària, que es troba grafiat en el **plànol d'ubicació que s'adjunta en l'annex III i està indicat amb un cartell de punt d'encontre.**

En la **instrucció operativa I.OP.2** s'explica amb detall com ha de dur-se a terme l'evacuació de manera segura.

3.5. CONFINAMENT EN EL CENTRE.

El confinament es durà a terme quan així ho comuniquen al centre les autoritats competents, amb motiu d'una emergència externa.

La persona coordinadora general donarà l'orde de traslladar o mantindre (segons siga el cas) l'alumnat i el personal del centre, en aquelles zones que s'hagen determinat com a espais segurs dins de les instal·lacions on romandran a l'espera, permanentment comunicats amb l'exterior.

El trasllat es realitzarà ordenadament, supervisat per les persones coordinadores de planta i amb l'ajuda del professorat. Una vegada en els llocs segurs, es realitzarà un recompte de tot el personal, procedint a la identificació i localització d'aquelles persones que falten.

Així mateix, la persona coordinadora general donarà les ordes oportunes perquè el personal del centre aïlle l'edifici, seguint les instruccions que proporcionen les autoritats competents, segons el tipus d'emergència.

3.6. ACTUACIÓ EN PRIMERS AUXILIS

Quan qualsevol persona present en el centre que haja patit un dany a la seua salut, la persona que ho detecte (o inclús el mateix afectat si està en disposició de fer-ho) ho comunicarà immediatament al personal responsable de primers auxilis més pròxim, que es desplaçarà, si és el cas, al lloc on s'haja produït l'emergència.

En el cas que el personal responsable de primers auxilis es desplace al lloc de l'accident, abans d'actuar verificarà que l'escenari accidental és segur. En cas contrari, ho comunicarà urgentment a la persona coordinadora general, que donarà les ordes oportunes perquè es neutralitzen els riscos.

Una vegada alertat, el personal responsable de primers auxilis proporcionarà els primers auxilis a l'accidentat i avaluarà la seua situació. Com a resultat d'aquesta avaluació, el personal decidirà:

- Si és prou amb els primers auxilis prestats, i en aquest cas es donarà per finalitzada l'emergència.
- Si no és prou i es requereix la intervenció de personal extern.

En aquest cas el personal responsable de primers auxilis haurà de decidir, al seu torn:

- Si ha de realitzar-se un trasllat de l'accidentat a un centre d'assistència, amb mitjans propis.

En aquest cas es determinarà el mitjà, la forma i la urgència del trasllat junt amb la persona coordinadora general, que donarà les ordes oportunes perquè es faça efectiu. Com a norma general, almenys un dels responsables en primers auxilis que hagen atés l'accidentat l'acompanyarà per a explicar als servicis d'assistència externs la situació.

- Si ha de sol·licitar-se ajuda externa (ambulància).

En aquest cas s'avisara els servicis d'emergències cridant al telèfon 112 i proporcionant-los la informació que figura en la **fitxa 2 del annex II**. La persona coordinadora general organitzarà la recepció de les ajudes externes.

Almenys un dels responsables de primers auxilis romandrà al costat de l'accidentat, fins que arribe l'ajuda externa, informant-los de la seua situació.

En tot cas, una vegada el personal responsable de primers auxilis prenga qualsevol de les decisions comentades en els paràgrafs anteriors, informarà tan ràpidament com siga possible la persona coordinadora general de la situació, perquè en tinga coneixement i puga actuar en conseqüència.

4. IMPLANTACIÓ DE LES MESURES D'EMERGÈNCIA.

Per a fer efectives les mesures d'emergència previstes, el centre adopta les accions següents:

- Informar sobre les mesures d'emergència. L'objectiu a aconseguir és:
 - Que tant el personal del centre, com l'alumnat, així com possibles persones alienes al centre, coneguen les mesures que s'han adoptat per a combatre les possibles situacions d'emergència que poden donar-se.
 - Que eixes mateixes persones sàpiguen què han de fer en les situacions d'emergència.
 - Fomentar la cultura de l'autoprotecció en el personal del centre i, sobretot, en l'alumnat.

El contingut informatiu que en diferents reunions es transmetrà a l'inici del curs, tant al personal del centre com a l'alumnat en explicacions de classe, contindrà, com a mínim:

- Objectiu de les mesures d'emergència del centre.
 - Tipus d'emergència previstos.
 - Actuacions previstes per a les distintes emergències.
 - Responsabilitats i consignes d'actuació, tant per al personal com per a l'alumnat.
 - Realització de simulacres.
- Entrega de les consignes d'actuació que figuren en les instruccions operatives I.OP.1 a les persones amb responsabilitat en casos d'emergència. També es donarà a conèixer, tant al personal del centre com a l'alumnat, les instruccions generals d'actuació que figuren en les instruccions operatives I.OP.4 i I.OP.5.
 - Tot el personal amb funcions en emergències han de tindre la capacitat i formació adequada per a poder assumir aquestes funcions. L'annex II al present document arreplega la fitxa 3 de planificació de necessitats formatives. La formació corresponent pot aconseguir-se a través del CEFIRE <<http://cefire.edu.gva.es>> o qualsevol altra entitat formativa.
 - Quan es realitzen en el centre activitats a les quals acudisca personal extern (reunions amb familiars, actes lúdics, etc.), al principi de les activitats un representant del centre transmetrà als assistents les instruccions bàsiques d'actuació en cas d'emergència.
 - Així mateix, en el cas que empreses externes realitzen treballs en l'interior de les instal·lacions, el centre els transmetrà les instruccions bàsiques d'actuació en cas d'emergència.

5. MANTENIMENT DE LES MESURES D'EMERGÈNCIA

5.1. SIMULACRES.

L'objectiu d'un simulacre és provar la idoneïtat i suficiència dels mitjans humans i materials, així com detectar errors o omissions en les actuacions dissenyades per als casos d'emergència. Els simulacres es duran a terme conforme al capítol IV ("Realització de simulacres i revisió d'instal·lacions") de l'Orde 27/2012, de 18 de juny, de la Conselleria d'Educació, Formació i Ocupació, sobre plans d'autoprotecció o mesures d'emergència dels centres educatius no universitaris de la Comunitat Valenciana.

Es durà a terme un simulacre d'emergència anual dins del primer trimestre del curs escolar.

La participació en els simulacres és obligatòria per a tot el personal que estiga present en el centre en el moment de la realització.

En la setmana prèvia a la realització del simulacre d'emergència, la direcció del centre informará la comunitat educativa sobre aquest, a fi d'evitar alarmes innecessàries, sense indicar el dia ni l'hora prevista del simulacre.

Realitzat el simulacre s'elaborarà un informe de conclusions a través del formulari en línia que disposa la Conselleria en la seua pàgina web i que es reproduïx en l'annex II en la fitxa 4, dins dels 10 dies següents a la realització.

5.2. REVISIÓ I MANTENIMENT D'INSTAL·LACIONS DE PROTECCIÓ CONTRA INCENDIS.

Segons arreplega al capítol IV ("Realització de simulacres i revisió d'instal·lacions") de l'Orde 27/2012, de 18 de juny, de la Conselleria d'Educació, Formació i Ocupació, sobre plans d'autoprotecció o mesures d'emergència dels centres educatius no universitaris de la Comunitat Valenciana, el centre formalitzarà un contracte de manteniment i revisió de totes les instal·lacions de protecció contra incendi d'acord amb la normativa vigent en matèria d'instal·lacions de protecció contra incendis. En el nostre centre el contracte el té l'ajuntament.

5.3. REVISIÓ I ACTUALITZACIÓ DE LES MESURES D'EMERGÈNCIA.

Les mesures d'emergència previstes en aquest document es revisaran, almenys, cada tres anys, actualitzant-ho en cas que siga procedent. No obstant això, les mesures d'emergència s'actualitzaran cada vegada que hi haja alguna reforma o modificació en les condicions de l'edifici (o edificis), incloent-hi el seu ús i les seues instal·lacions, i dels mitjans de protecció disponibles, que puga afectar les seues previsions.

És responsabilitat de la direcció del centre la coordinació de l'elaboració, implantació, manteniment, revisió i, si és el cas, actualització de les mesures d'emergència en els termes anteriors.

ANNEX I: INSTRUCCIONS OPERATIVES

 GENERALITAT VALENCIANA CONSELLERIA D'EDUCACIÓ, CULTURA I ESPORT	INSTRUCCIÓ OPERATIVA NÚM.
MESURES D'EMERGÈNCIA: RESPONSABLES EN UNA EMERGÈNCIA. CONSIGNES D'ACTUACIÓ	1

Coordinador/a general

Nom/Càrrec	M^aCARMEN RUBIO HIDALGO
Localització (despatx, telèfon)	DESPATX 961719142 / 605861326
Substitut/a	M^aJESÚS FLORS ROSELLÓ
Localització (despatx, telèfon)	DESPATX 961400460/AULA INFANTIL 3 ANYS

Funcions generals:

- Rebrà el primer avís davant de qualsevol emergència
- Valorarà les circumstàncies i gravetat de l'emergència i decidirà les mesures que s'hagen de prendre en cada situació, d'acord amb el que preveu aquest pla.
- Declararà l'incendi
- Declararà el fi de l'emergència
- Gestionarà la comunicació amb les famílies de les persones afectades, per a mantindre'ls informats.
- Rebrà i mantindrà la comunicació amb les ajudes externes i estarà pendent de les instruccions que les autoritats li aniran proporcionant. Serà l'interlocutor amb aquestes ajudes externes.
- Rebrà la informació de totes les persones responsables en cas d'emergència.

En cas d'evacuació:

- Decidirà l'evacuació, organitzant-la en qualsevol dels supòsits que l'originen.
- Disposarà d'una llista actualitzada de l'alumnat per classe.
- Serà informat per les persones coordinadores de planta de les incidències. Així mateix aquests l'informaran una vegada que s'haja organitzat les persones en el "punt de reunió".

En cas de confinament:

- En general, les mateixes instruccions que en cas d'evacuació.
- Informarà les persones coordinadores de planta de les circumstàncies que obliguen al confinament.
- S'informarà permanentment sobre l'evolució del risc que obliga al confinament, a través dels servicis d'emergència o les autoritats de Protecció Civil.

En cas de simulacre:

- Dissenyarà el simulacre anual, en col·laboració amb la direcció del centre i la resta d'agents implicats.
- Omplirà i enviarà l'informe *online*.

Data:02-12-2021
Firmat Sr./Sra.:M ^a CARMEN RUBIO HIDALGO
DIRECCIÓ DEL CENTRE

Data:02-12-2021
Firmat Sr./Sra.:M ^a CARMEN RUBIO HIDALGO
TITULAR

Data:02-12-2021
Firmat Sr./Sra.: M ^a JESÚS FLORS ROSELLÓ
SUPLENT

CEIP MIGUEL HERNÁNDEZ de Riola

Coordinador/a de planta baixa (Educació Infantil)**NOMBRE TOTAL DE COORDINADORS DE PLANTA DESIGNATS: 1**

Nom/Càrrec	NOELIA MARTÍ MERINO
Localització (despatx, telèfon)	AULA D'INFANTIL DE 5 ANYS
Planta/es assignada/es	PLANTA BAIXA (Planta Baixa oest)
Substitut/a	ESTER LLOPIS CASTELL/ALBA GEMMA NÀCHER PUCHADES
Localització (despatx, telèfon)	AULES D'INFANTIL/DESPATX SECRETARIA

Funcions:

- En general, estarà en tot moment a les ordres de la persona coordinadora general.

En cas d'evacuació:

- Vigilar que l'evacuació es realitza de manera ordenada per les vies d'evacuació establides.
- Vigilarà que no s'haja quedat ningú als lavabos, aules o qualsevol altre lloc. Serà l'última a abandonar la planta.
- Transmetrà les instruccions oportunes al professorat i resta de personal.

En cas de confinament:

- Ha de comprovar que l'alumnat està confinat en l'aula o en els espais protegits del centre i que no en quede cap fora.
- Vigilarà que les portes i les finestres de la planta estan tancades.

Data:02-12-2021
Firmat Sr./Sra.: M ^o CARMEN RUBIO HIDALGO
DIRECCIÓ DEL CENTRE

Data:02-12-2021
Firmat Sr./Sra. NOELIA MARTÍ MERINO
TITULAR

Data:02-12-2021
Firmat Sr./Sra.: ESTER LLOPIS CASTELL
SUPLANT

CEIP MIGUEL HERNÁNDEZ de Riola

Coordinador/a de planta baixa (passadis nord)

NOMBRE TOTAL DE COORDINADORS DE PLANTA DESIGNATS: 1

Nom/Càrrec	ROSA MARIA REIG MORCILLO
Localització (despatx, telèfon...)	AULA DE 3r DE PRIMARIA
Planta/es assignada/es	PLANTA BAIXA (Passadís nord)
Substitut/a	M ^a ELENA NERBÓN VENDRELL
Localització (despatx, telèfon)	AULA 2n DE PRIMÀRIA

Funcions:

- En general, estarà en tot moment a les ordres de la persona coordinadora general.

En cas d'evacuació:

- Vigilar que l'evacuació es realitza de manera ordenada per les vies d'evacuació establides.
- Vigilarà que no s'haja quedat ningú als lavabos, aules o qualsevol altre lloc. Serà l'última a abandonar la planta.
- Transmetrà les instruccions oportunes al professorat i resta de personal.

•En cas de confinament:

- Ha de comprovar que l'alumnat està confinat en l'aula o en els espais protegits del centre i que no en quede cap fora.
- Vigilarà que les portes i les finestres de la planta estan tancades.

Data:02-12-2021
Firmat Sr./Sra.: M ^a CARMEN RUBIO HIDALGO
DIRECCIÓ DEL CENTRE

Data:02-12-2021
Firmat Sr./Sra.:ROSA MARIA REIG MORCILLO
TITULAR

Data:02-12-2021
Firmat Sr./Sra.: M ^a ELENA NERBÓN VENDRELL
SUPLENT

CEIP MIGUEL HERNÁNDEZ de Riola

Coordinador/a de planta primera (passadis nordl)

NOMBRE TOTAL DE COORDINADORS DE PLANTA DESIGNATS: 2

Nom/Càrrec	M ^a LUISA BOU VIEL
Localització (despatx, telèfon)	AULA DE 4t DE PRIMÀRIA
Planta/es assignada/es	PLANTA PRIMERA (Passadís nord)
Substitut/a	LOURDES ARNAU OSCA
Localització (despatx, telèfon)	AULA 5é DE PRIMÀRIA

Funcions:

- En general, estarà en tot moment a les ordres de la persona coordinadora general.
- **En cas d'evacuació:**
 - Vigilar que l'evacuació es realitza de manera ordenada per les vies d'evacuació establides.
 - Vigilarà que no s'haja quedat ningú als lavabos, aules o qualsevol altre lloc. Serà l'última a abandonar la planta.
 - Transmetrà les instruccions oportunes al professorat i resta de personal.
- **En cas de confinament:**
 - Ha de comprovar que l'alumnat està confinat en l'aula o en els espais protegits del centre i que no en quede cap fora.
 - Vigilarà que les portes i les finestres de la planta estan tancades.

Data:02-12-2021 DIRECCIÓ DEL CENTRE
Firmat Sr./Sra.: M ^a CARMEN RUBIO HIDALGO
DIRECCIÓ DEL CENTRE

Data:02-12-2021
Firmat Sr./Sra.: M ^a LUISA BOU VIEL
TITULAR

Data:02-12-2021
Firmat Sr./Sra.:LOURDES ARNAU OSCA
SUPLANT

CEIP MIGUEL HERNÁNDEZ de Riola

Responsable de donar l'alarma

Nom/Càrrec	M^aCARMEN RUBIO HIDALGO
Localització (despatx, telèfon)	DESPATX 961719142 / 605861326
Substitut/a	M^aJESÚS FLORS ROSELLÓ
Localització (despatx, telèfon)	DESPATX 961400460/AULA INFANTIL 3 ANYS

Funcions:

A les ordres de la persona coordinadora general, serà el responsable d'activar l'alarma per a evacuar el centre i cridar immediatament al telèfon d'emergències.

En general ajudarà la persona coordinadora general perquè la transmissió de la informació durant una situació d'emergència siga ràpida i eficaç (com per exemple, en cas d'una detecció automàtica en un conat d'incendi, o en el tall de les instal·lacions).

Data:02-12-2021
Firmat Sr./Sra.: M ^a CARMEN RUBIO HIDALGO
DIRECCIÓ DEL CENTRE

Data:02-12-2021
Firmat Sr./Sra.: M ^a CARMEN RUBIO HIDALGO
TITULAR

Data:02-12-2021
Firmat Sr./Sra.: M ^a JESÚS FLORS ROSELLÓ
SUPLENT

CEIP MIGUEL HERNÁNDEZ de Riola

Responsable de desconnectar les instal·lacions**NOMBRE TOTAL DE RESPONSABLES DESIGNATS: 1**

Nom/Càrrec	ESTER LLOPIS CASTELL/ALBA GEMMA NÀCHER PUCHADES
Localització (despatx, telèfon)	AULES D'INFANTIL
Substitut/a	LEIRE SÁNCHEZ YARZA
Localització (despatx, telèfon)	AULES D'INFANTIL

Funcions:

En general serà el responsable, per orde de la persona coordinadora general, d'actuar sobre les distintes instal·lacions del centre, en funció del tipus d'emergència.

En qualsevol cas actuarà:

En cas d'evacuació:

- Tancant la clau general del gas i tallant el subministrament elèctric.
- Bloquejant l'ascensor, després d'haver comprovat que no hi ha ningú dins.

En cas de confinament:

- Tancant els sistemes de ventilació i climatització.

Data:02-12-2021Firmat Sr./Sra.: responsable del professor/a: M^aCARMEN RUBIO HIDALGO**DIRECCIÓ DEL CENTRE****Data:02-12-2021**

Firmat Sr./Sra.:responsable del professor/a: ESTER LLOPIS CASTELL

TITULAR**Data:02-12-2021**

Firmat Sr./Sra.:responsable del professor/a: LEIRE SÁNCHEZ YARZA

SUPLENT

CEIP MIGUEL HERNÁNDEZ de Riola

Responsable de persones discapacitades**NOMBRE TOTAL DE RESPONSABLES DESIGNATS:** 1

Nom/Càrrec	SILVIA MARTÍN MORIANO
Localització (despatx, telèfon)	AULA DE PT
Persones disminuïdes a càrrec seu:	En aquest curs CAP, sols per malalties temporals
Substitut/a	MARIA CAMILLERI FRANCO
Localització (despatx, telèfon)	AULA DE PT O AULES ON FA SUPORT INCLUSIU

Funcions:

S'encarregarà d'acompanyar i dirigir en el trasllat les persones amb dificultats motrius o sensorials, tant en cas d'evacuació com de confinament.

Data:02-12-2021
Firmat Sr./Sra.: M ^o CARMEN RUBIO HIDALGO
DIRECCIÓ DEL CENTRE

Data:02-12-2021
Firmat Sr./Sra.: SILVIA MARTÍN MORIANO
TITULAR

Data:02-12-2021
Firmat Sr./Sra.: MARIA CAMILLERI FRANCO
SUPLENT

CEIP MIGUEL HERNÁNDEZ de Riola

Responsable de primers auxilis**NOMBRE TOTAL DE RESPONSABLES DESIGNATS:** 1

Nom/Càrrec	M^aJOSÉ MUÑOZ SANTAMANS
Localització (despatx, telèfon)	GIMNÀS O AULA DE 6É DE PRIMÀRIA
Substitut/a	MÓNICA UBEROS FRANCO
Localització (despatx, telèfon)	AULA DE MÚSICA O AULA DE 6É DE PRIMÀRIA

Funcions:

- Atendre les persones ferides i avaluar les lesions que tinguen.
- Procedir als primers auxilis a la persona ferida.
- Decidir si és necessari el trasllat a un centre sanitari i de quina forma ha de realitzar-se el trasllat.
- Cridar, si és el cas, als servicis d'auxili exterior informant-los de l'avaluació inicial de les lesions. Serà la persona interlocutora amb aquests servicis exteriors.
- Preparar el trasllat de les persones ferides, si és procedent.
- Acompanyar els ferits al centre sanitari, si és el cas.
- Mantindre informat la persona coordinadora general en tot moment.

Data:02-12-2021	Data:02-12-2021	Data:02-12-2021
Firmat Sr./Sra.: M ^a CARMEN RUBIO HIDALGO	Firmat Sr./Sra.: M ^a JOSÉ MUÑOZ SANTAMANS	Firmat Sr./Sra.: MÓNICA UBEROS FRANCO
DIRECCIÓ DEL CENTRE	TITULAR	SUPLENT

CEIP MIGUEL HERNÁNDEZ de Riola

Professorat**Funcions:**

- Avisar la persona coordinadora general, en cas de detectar qualsevol situació d'emergència.
- En el cas de detectar que qualsevol persona ha patit danys, avisar el responsable de primers auxilis i la persona coordinadora general.
- En cas de conat d'incendi actuar en primera intervenció i comunicar la situació a la persona coordinadora general.
- El professorat que es trobe en el moment de l'emergència en una aula serà el responsable de l'alumnat que es troben en aquesta i s'encarregarà de:

En cas d'evacuació:

- Complir les instruccions de la persona coordinadora de planta.
- Tancar les portes i finestres de l'aula abans d'evacuar-la en cas d'incendi.
- Obrir portes i finestres per a ventilar en cas de fuga de gas.
- Mantindre l'alumnat en orde i controlar que segueixen les seues instruccions, de manera que es faça una evacuació ordenada.
- Guiar l'alumnat fins al punt de reunió i fer-ne el recompte.

En cas de confinament:

- Complir les instruccions de la persona coordinadora de planta.
- Tancar les finestres.
- Fer entrar l'alumnat a l'aula o a l'espai protegit del centre.
- Fer el recompte d'alumnat en l'aula o en l'espai protegit del centre.

Data:02-12-2021
Firmat Sr./Sra.: M ^a CARMEN RUBIO HIDALGO
DIRECCIÓ DEL CENTRE

Data:02-12-2021
Firmat Sr./Sra.: M ^a JESÚS FLORS ROSELLÓ
CAPORALIA D'ESTUDIS

Alumnat

Avisar el personal del centre o professorat més pròxim en cas de descobrir qualsevol situació d'emergència, especialment un incendi o una possible fuga de gas.

En cas d'evacuació:

- Si quan sona l'alarma es troben fora de l'aula, en la mateixa planta, hauran d'entrar a l'aula immediatament.
- Si quan sona l'alarma es troben en una planta que no és la seua hauran d'acudir a l'aula més pròxima i incorporar-se al grup. Quan arriben al punt d'encontre hauran de buscar el grup de la seua classe i incorporar-se a aquest.
- Hauran de deixar els objectes personals i evacuar l'aula amb tranquil·litat, de pressa però sense córrer i sense tornar arrere per cap raó.
- Hauran de posar-se en fila índia, darrere del professorat, que farà de guia.

En cas de confinament:

- Hauran d'entrar al centre si estan fora.
- Hauran d'acudir a l'aula si quan sona l'alarma estan fora.
- Hauran de posar-se en fila índia, darrere del professorat, que farà de guia, si han de confinar-se en una zona del centre que no siga la seua aula.

 GENERALITAT VALENCIANA CONSELLERIA D'EDUCACIÓ, CULTURA I ESPORT	INSTRUCCIÓ OPERATIVA NÚM.
MESURES D'EMERGÈNCIA: PROCEDIMENT GENERAL D'EVACUACIÓ	2

Una vegada siga detectada una situació d'emergència que requerisca evacuació, la persona coordinadora general:

- Ordenarà que es faça el senyal d'alarma.
- Informarà els responsables d'evacuació del centre i els ordenarà que actuen.
- Ordenarà que es desconnecten les instal·lacions que calga.
- Ordenarà que s'avise al telèfon d'emergències.

SENYAL D'ALARMA D'EVACUACIÓ

Quan es detecte una situació d'emergència que requerisca l'evacuació del centre, la persona coordinadora general donarà l'orde a la persona responsable de donar l'alarma d'activar l'alarma d'evacuació. L'evacuació s'iniciarà amb el senyal d'alarma, les característiques de la qual s'indiquen en la fitxa 6.

Quan sone el senyal d'alarma d'evacuació, totes les persones que es troben en el centre deixaran el que estiguen fent i es prepararan per a l'evacuació. Concretament:

- El professorat present en cada aula es responsabilitzarà que tot el seu alumnat isca de l'aula i romanga ordenadament en el corredor, deixant lliure la part central d'aquest i quedant orientats cap a les eixides i vies d'evacuació corresponents. Així mateix, abans d'abandonar l'aula tancaran les portes i finestres (excepte en cas de fuga de gas, en què hauran de fer el contrari). Fet això, tots junts esperen fins que la persona coordinadora de planta els done les instruccions necessàries per a començar l'evacuació.
- El professorat que en el moment de l'emergència tinga a càrrec seu altres àrees del centre on puga haver-hi alumnat, com ara menjador o biblioteca, actuaran de la mateixa manera que s'ha explicat en el paràgraf anterior, i seran els encarregats de l'evacuació d'aquestes àrees.

- El personal del centre que es trobe al pati en el moment de l'emergència, s'encarregarà que l'alumnat i possibles persones externes que estiguen allí s'agrupen de manera ordenada. Fet això, si des del pati hi ha accés directe al punt de reunió, automàticament els conduiran fins a aquest punt, on es farà un recompte i romandran fins que la persona coordinadora general done per finalitzada l'emergència. En el cas que no existisca accés directe al punt de reunió, romandran agrupats de manera ordenada al pati, a l'espera de rebre instruccions per part dels coordinadors de planta.
- Respecte a la resta del personal del centre, si es troben situats en plantes en què hi ha aules o altres espais ocupats per alumnat, actuaran de la mateixa manera que el professorat, eixint al corredor i esperant allí les instruccions de la persona coordinadora de planta. En la resta de casos es dirigiran immediatament al punt de reunió, contactant si és possible amb els responsables d'evacuació perquè els informen de la situació.

ORGANITZACIÓ DE L'EVACUACIÓ

Una vegada s'haja detectat una situació d'emergència que requerisca l'evacuació del centre, la persona coordinadora general s'encarregarà que es comuniqui immediatament a tots els coordinadors de planta, a fi d'organitzar l'evacuació tan ràpidament com siga possible.

Una vegada informat, el personal responsable de l'evacuació determinarà la millor estratègia perquè aquesta es duga a terme, tenint en compte aspectes com el tipus d'emergència, el seu desenrotllament, el nombre d'alumnat de cada aula, l'estat de les eixides i vies d'evacuació, etc., i determinarà l'orde d'evacuació per plantes i les vies i eixides a utilitzar.

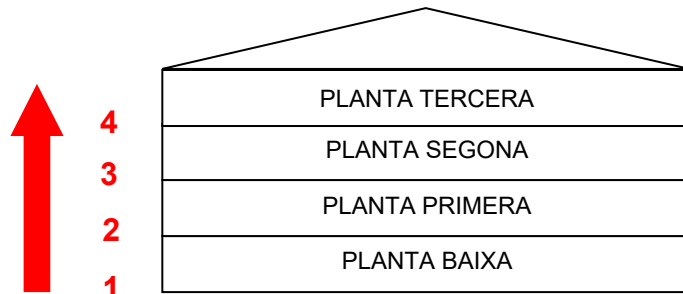
Tot seguit, les persones coordinadores de planta es dirigiran a les seues respectives plantes i transmetran al professorat, que esperaran junt amb el seu alumnat en el corredor corresponent, les instruccions necessàries per a evacuar d'acord amb l'estratègia que s'haja previst. Així mateix vigilaran que l'evacuació es faça de manera ordenada per les vies i eixides establides, i que no s'haja quedat ningú als lavabos, aules o qualsevol altra dependència de la planta. Seran els últims a abandonar les plantes.

Una vegada rebudes les instruccions de les persones coordinadores de planta, cada professor/a començarà l'evacuació en l'orde que se li haja indicat, conduint el seu alumnat fins al punt de reunió, on en farà el recompte i els mantindrà concentrats fins que la persona coordinadora general declare el final de l'emergència.

Totes les persones amb alguna responsabilitat durant l'evacuació hauran de romandre comunicades i coordinades durant el transcurs d'aquesta.

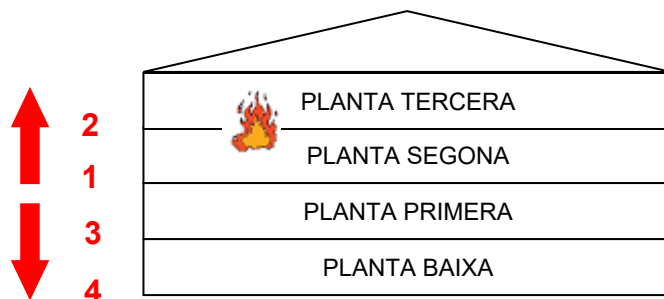
Orde d'evacuació per plantes:

Com a norma general, quan es duga a terme l'evacuació d'un edifici sense incendi, aquesta començarà per la planta soterrani, planta baixa, planta primera, etc.-



ORDE D'EVACUACIÓ SENSE INCENDI

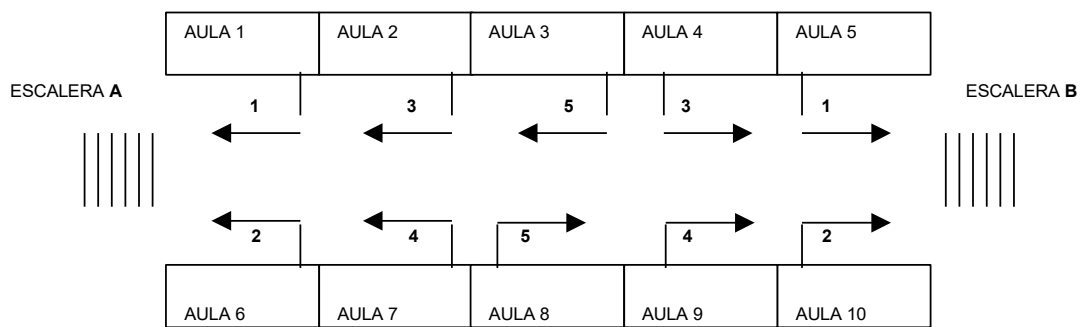
Com a norma general, quan l'evacuació d'un edifici es dega a un incendi declarat en una planta o a una fuga de gas, s'evacuarà en primer lloc la planta en què es localitza l'incendi i, si és possible de forma simultània, la planta baixa. En segon lloc s'evacuaran les plantes superiors a aquesta en orde ascendent i posteriorment les plantes inferiors en orde descendent.



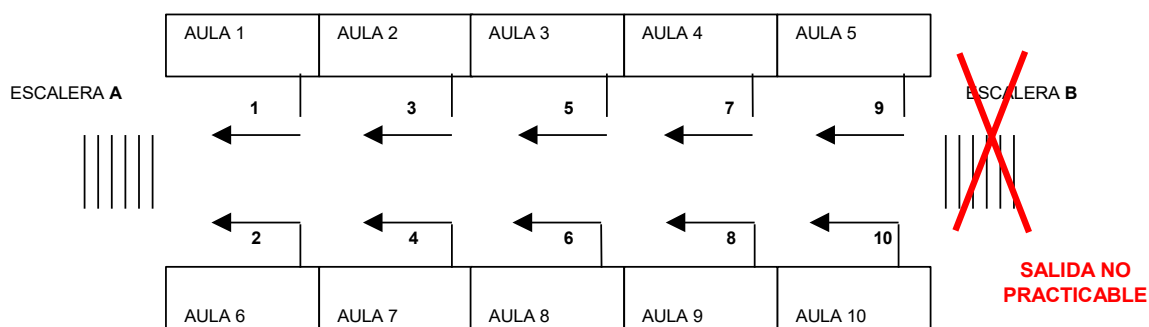
ORDE D'EVACUACIÓ AMB INCENDI O FUGA DE GAS

Orde d'evacuació en la planta:

En l'evacuació de la planta, com a norma general, s'iniciarà l'evacuació per les aules més pròximes a les eixides de planta, de manera ordenada, sempre de major a menor proximitat.



ORDEN DE EVACUACIÓN EN PLANTA



ORDEN DE EVACUACIÓN EN PLANTA CON UNA SALIDA IMPEDIDA

DESCONEXIÓ D'INSTAL·LACIONS

Quan es detecte una situació d'emergència que requereixca l'evacuació del centre, la persona coordinadora general ordenarà al responsable de desconnectar instal·lacions que desconnecte les que calga, en funció del tipus d'emergència.

Com a norma general, en cas d'incendi:

- Tancarà la clau general del gas i tallarà el subministrament elèctric.
- Bloquejarà l'ascensor, després d'haver comprovat que no hi ha ningú dins.

AVÍS A EMERGÈNCIES

Quan es detecte una situació d'emergència que requereixca l'evacuació del centre, la persona coordinadora general donarà orde al responsable de donar l'alarma d'avisar immediatament els servicis externs d'emergències.

Per a això, el responsable de donar l'alarma cridarà al telèfon d'emergències, identificant-se i proporcionant-los la informació necessària, d'acord amb el model d'avís que s'arreplega en la fitxa 2.

EVACUACIÓ: DIAGRAMA FLUX



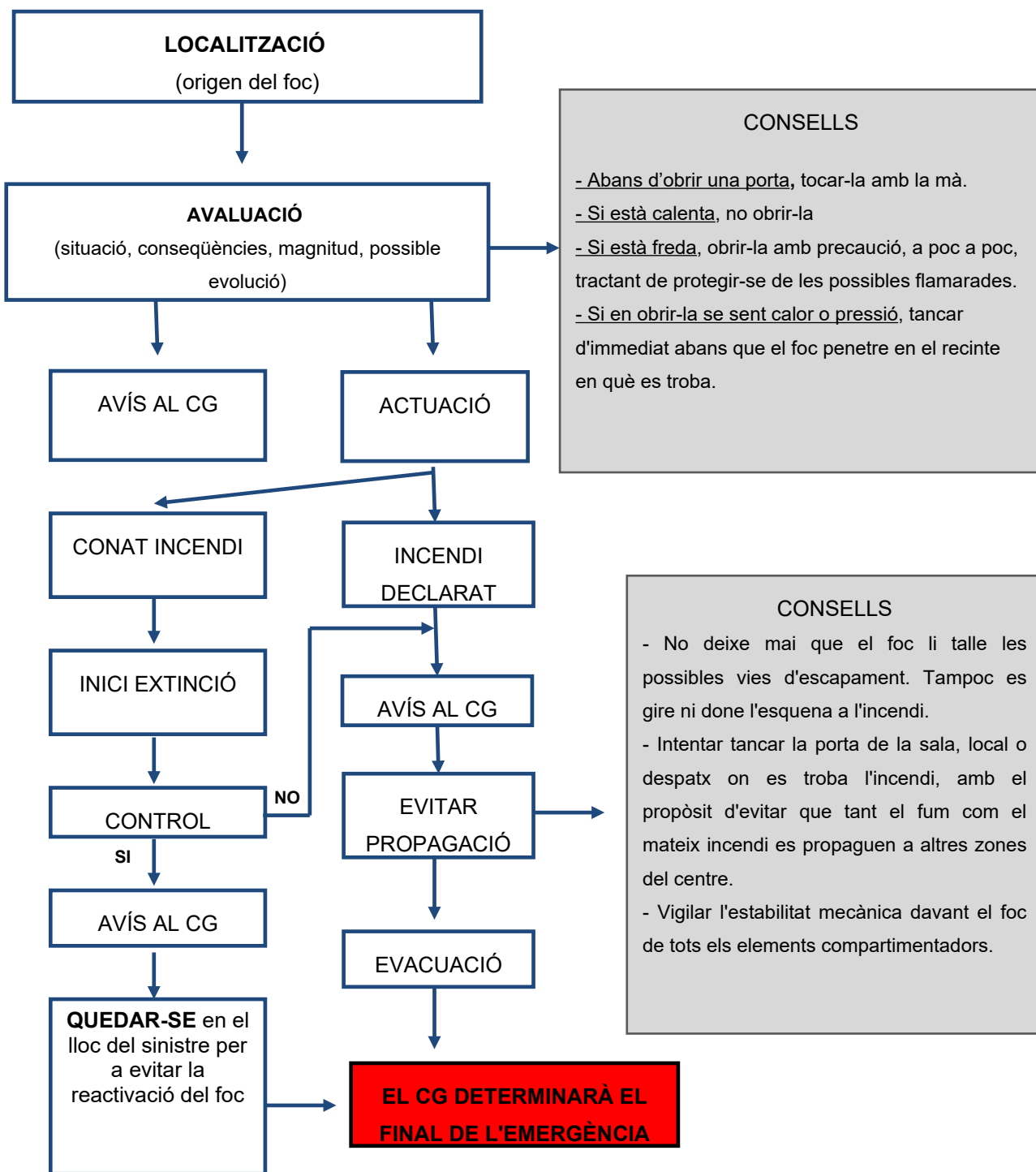


GENERALITAT VALENCIANA
 CONSELLERIA D'EDUCACIÓ, CULTURA I ESPORT

**INSTRUCCIÓ
 OPERATIVA
 NÚM.**

**MESURES D'EMERGÈNCIA:
INSTRUCCIONS BÀSIQUES EN 1a INTERVENCIÓ**

3



 GENERALITAT VALENCIANA CONSELLERIA D'EDUCACIÓ, CULTURA I ESPORT	INSTRUCCIÓ OPERATIVA NÚM.
MESURES D'EMERGÈNCIA: INSTRUCCIONS GENERALS PER A L'ALUMNAT	4

SI DETECTES UNA EMERGÈNCIA

- Si detectes un incendi o una fuga de gas, **MANTÍN LA CALMA I COMUNICA-HO** al professorat més pròxim.
- Retorna a la teua aula al més ràpidament possible.
- Si presencies un accident, **MANTÍN LA CALMA I COMUNICA-HO** al professorat més pròxim que al seu torn ho comunicarà al responsable de primers auxilis.

EN CAS D'EVACUACIÓ

- Mantín l'orde i seguix les indicacions del teu professorat.
- Espera l'orde del teu professorat per a eixir de l'aula.
- Quan rebes l'orde del teu professorat, ix de l'aula ordenadament sense córrer i sense espantar.
- Dirigix-te a la via d'evacuació que t'indique el professorat i estigues en silenci fins que aquest done l'orde d'evacuar.
- Seguix en fila índia el teu professorat de manera ordenada sense eixir-te de l'itinerari, fins a arribar al **PUNT DE REUNIÓ**.
- No et ressagues agafant objectes personals.
- No t'acatxes ni et pares per a agafar objectes que hagen caigut.
- Procura no parlar durant l'evacuació perquè tots puguen escoltar les ordes que es donen.
- **NO UTILITZES MAI L'ASCENSOR.**
- Si el fum no et deixa respirar bé o et dificulta la visió avança acatxat.
- Queda't en el **PUNT DE REUNIÓ** fins a nova orde.

 GENERALITAT VALENCIANA CONSELLERIA D'EDUCACIÓ, CULTURA I ESPORT	INSTRUC. OPERATIVA NÚM.
MESURES D'EMERGÈNCIA: <u>INSTRUCCIONS GENERALS PER AL PERSONAL</u>	5

SI DETECTA UNA EMERGÈNCIA

- Si detecta una emergència **MANTINGA LA CALMA** i actue segons les consignes que se li hagen entregat.
- Si presència un accident avise al més prompte possible el personal de primers auxilis i la persona coordinadora general del centre.

EN CAS D'EVACUACIÓ

- Mantinga l'orde i la calma en la seua classe.
- Actue segons les consignes que se li hagen entregat.
- Abans d'evacuar l'aula **TANQUE** portes i finestres en cas d'incendi.
- Abans d'evacuar l'aula **ÒBRIGA** portes i finestres en cas de fuga de gas. En aquest cas, **NO ENCENGA NI APAGUE CAP APARELL ELÈCTRIC O INTERRUPTOR.**
- Esperarà en l'eixida de l'aula, junt amb el seu alumnat, les oportunes instruccions de la persona coordinadora de planta per a evacuar.
- Donarà les degudes instruccions al seu alumnat i vigilarà que aquests les complixen.
- **NO UTILITZARÀ MAI L'ASCENSOR.**
- Si el fum no li deixa respirar bé o li dificulta la visió avance acatxat i indique que facen el mateix al seu alumnat.
- **QUEDE'S** en el punt de reunió fins a nova orde i comprove que es troben en aquest punt tots el seu alumnat.
- **COMUNIQUE** qualsevol incidència a la persona coordinadora general.

ANNEX II: FITXES

 GENERALITAT VALENCIANA CONSELLERIA D'EDUCACIÓ, CULTURA I ESPORT	FITXA NÚM. 1
MESURES D'EMERGÈNCIA: DIRECTORI DE TELÈFONS D'EMERGÈNCIA	

DIRECTORI DE TELÈFONS D'EMERGÈNCIES	
TELÈFON D'EMERGÈNCIES	112
BOMBERS (parc de Cullera)	96 173 86 82
POLICIA LOCAL	626 99 76 69
GUÀRDIA CIVIL	062
POLICIA NACIONAL	091
AJUNTAMENT	96 170 22 01
PROTECCIÓ CIVIL	96 179 52 96
HOSPITAL (Hospital La Ribera-Alzira)	96 245 81 00
INFORMACIÓ TOXICOLÒGICA	91 562 04 20
AMBULÀNCIES	96 241 50 08
SERVICI D'EMERGÈNCIES MÈDIQUES	061

COMPANYIA SUBMINISTRAMENT ELÈCTRIC:	Identificació IBERDROLA	
COMPANYIA SUBMINISTRAMENT GAS:	Identificació CEPSA	GRUPO INVERSOS LA RIBERA
ALTRES (Altres empreses de subministrament, mantenidores...)	Identificació GAS-OIL	BONIES-SUECA
	Identificació MANTENIMENT SUMINISTRAMENT CONTRA INCENDIS	FIREWORLD

 GENERALITAT VALENCIANA CONSELLERIA D'EDUCACIÓ, CULTURA I ESPORT	FITXA NÚM. 2
MESURES D'EMERGÈNCIA: MODEL D'AVÍS PER A AJUDES EXTERNES	

FITXA MODEL D'AVÍS PER A AJUDES EXTERNES			
TELEFONE DES DEL CENTRE	CEIP MIGUEL HERNÁNDEZ		
QUE ESTÀ AL CARRER	C/ANTONIO MACHADO	Núm.	1
DE	RIOLA		
HA OCORREGUT UN	(tipus emergència: incendi, accident, etc.)		
EN	(localització concreta: per exemple, laboratori 2 en planta 1 de l'edifici principal)		
ME DIC	(nom persona que telefona)	I SÓC	(càrrec persona que telefona)
EL TELÈFON DE CONTACTE ÉS	96 171 91 40		

EN EL CAS QUE S'EVACUE EL CENTRE		
I ESTEM EVACUANT EL CENTRE, EN QUÈ TENIM	(Nre.)	150

EN EL CAS QUE HI HAJA FERITS		
HI HA	(Nre.)	FERITS
QUE PRESENTEN	(valoració inicial de les lesions o de l'estat dels ferits)	
HEM ACTUAT DE LA SEGÜENT MANERA	(explicar actuacions realitzades amb els ferits)	
QUÈ HEM DE FER FINS QUE ARRIBEU?		

CEIP MIGUEL HERNÁNDEZ de Riola

 GENERALITAT VALENCIANA CONSELLERIA D'EDUCACIÓ, CULTURA I ESPORT	FITXA NÚM. 3
MESURES D'EMERGÈNCIA. PLANIFICACIÓ DE NECESSITATS FORMATIVES	

PLANIFICACIÓ DE LA FORMACIÓ		
PERSONA		IDENTIFICACIÓ DEL CURS
DNI	NOM I COGNOMS	
	EMPRESA ASCENSORS	Emergències per a personal directiu i responsables
	FIREWOLD (ALFONS)	Lluita contra incendis
	MAITE MARTÍ MERINO	Primers auxilis

Data:
Firmat Sr./Sra.:
DIRECCIÓ DEL CENTRE



GENERALITAT VALENCIANA
CONSELLERIA D'EDUCACIÓ, CULTURA I ESPORT

FITXA NÚM.

4

**MESURES D'EMERGÈNCIA:
INFORME VALORACIÓ DE SIMULACRE**

RESULTATS DEL SIMULACRE

PROVÍNCIA	<input type="text"/>	LOCALITAT	<input type="text"/>
DENOMINACIÓ DEL CENTRE	<input type="text"/>	NÚM. CODI	<input type="text"/>
ADREÇA POSTAL	<input type="text"/>	TELÈFON	<input type="text"/>
NIVELLS EDUCATIUS	<input type="text"/>		
DATA DEL SIMULACRE	<input type="text"/>	HORA	<input type="text"/>

EVACUACIÓ DEL CENTRE**TEMPS REALS D'EVACUACIÓ**

	Temps (min)	Nre. alumnes evacuats
Total del centre		
Planta baixa		
Planta primera		
Planta segona		
Planta tercera		
Planta quarta		
Planta soterrani		
OBSERVACIONS	<input type="text"/>	

COMPORAMENT DEL PERSONAL

Comportament de l'alumnat	BO	REGULAR	ROÍN
Comportament del professorat i personal del centre	BO	REGULAR	ROÍN
Comportament de responsables evacuació	BO	REGULAR	ROÍN
OBSERVACIONS	<input type="text"/>		

CEIP MIGUEL HERNÁNDEZ de Riola

VIES D'EVACUACIÓ

Capacitat de les vies d'evacuació	SUFICIENT	INSUFICIENT
S'han produït interferències en les evacuacions de les diferents plantes o àrees	SÍ	NO
Hi ha punts o zones obstaculitzades que generen estretiments perillosos	SÍ	NO
OBSERVACIONS		

COMPLIMENT DE PREVISIONS

Funcionament eficaç de:	Sistema d'alarma	SÍ	NO	NO ÉS PROCEDENT
	Enllumenat d'emergència	SÍ	NO	NO ÉS PROCEDENT
	Escales d'emergència	SÍ	NO	NO ÉS PROCEDENT
S'han pogut tallar els subministraments de:	Gas	SÍ	NO	NO ÉS PROCEDENT
	Electricitat	SÍ	NO	NO ÉS PROCEDENT
	Gasoil	SÍ	NO	NO ÉS PROCEDENT
	Ventilació/climatització	SÍ	NO	NO ÉS PROCEDENT
OBSERVACIONS				

INCIDENTS NO PREVISTOS

Accidents de persones	SÍ	NO
Deterioraments en l'edifici	SÍ	NO
Deterioraments en el mobiliari	SÍ	NO
OBSERVACIONS		

CONCLUSIONS

Balanç general del simulacre	ACCEPTABLE	MILLORABLE	INACCEPTABLE
Conclusions pedagògiques			
OBSERVACIONS			

PRIMERS AUXILIS

EN EL SIMULACRE S'HA PREVIST EL SUPÒSIT DE FERITS SÍ NO

S'avisa amb rapidesa els responsables de primers auxilis (RPA)	SÍ	NO
Els RPA acudixen ràpidament i amb els mitjans necessaris (farmaciola...)	SÍ	NO
L'equipament dels RPA és adequat (farmaciola completa...)	SÍ	NO
Es procura un entorn segur per a accidentats i RPA	SÍ	NO
	NO ÉS PROCEDENT	
Es disposa de mitjans per a avisar les ajudes externes	SÍ	NO
Es coneix o es disposa fàcilment dels telèfons d'emergència	SÍ	NO
Actuació dels RPA	ACCEPTABLE	MILLORABLE
	INACCEPTABLE	
OBSERVACIONS		

CONAT D'INCENDI

EN EL SIMULACRE S'HA PREVIST EL SUPÒSIT DE CONAT D'INCENDI SÍ NO

S'avisa amb rapidesa el personal d'intervenció del centre	SÍ	NO
Els mitjans d'extinció es troben disponibles	SÍ	NO
Els mitjans d'extinció es troben operatius	SÍ	NO
Els mitjans d'extinció s'utilitzen adequadament	SÍ	NO
Actuació personal d'intervenció	ACCEPTABLE	MILLORABLE
	INACCEPTABLE	
OBSERVACIONS		

 GENERALITAT VALENCIANA CONSELLERIA D'EDUCACIÓ, CULTURA I ESPORT	FITXA NÚM. 5
MESURES D'EMERGÈNCIA: CARACTERÍSTIQUES DE L'ESTABLIMENT	

DADES D'IDENTIFICACIÓ DEL CENTRE

Nom del centre	CEIP MIGUEL HERNÁNDEZ			
Nivells educatius	INFANTIL / PRIMÀRIA	Règim	PÚBLIC	Codi col·legi

Adreça				
Població				
Telèfon				
Nom coordinador general emergències				
Tel. fix		Tel. mòbil		Correu electrònic

ALUMNAT PRIMÀRIA		ALUMNAT SECUNDÀRIA		ALUMNAT BATXILLER		ALUMNAT FORM. PROFESSIONAL	
Nombre total ALUMNAT		Nombre total EMPLEATS		Nombre total EDIFICIS			

EDIFICIS I PLANTES

PER A CADA EDIFICI

EDIFICI NÚM.					
Identificació					
Nre. plantes davall rasant		Nre. plantes sobre rasant		Nre. TOTAL PLANTES	
NOMBRE TOTAL D'ALUMNAT			NOMBRE TOTAL ESCALES		
Ubicació de les eixides (descripció)					

TIPUS RECINTE/INSTAL·LACIÓ	PLANTA UBICACIÓ										OBSERVACIONS
	-2	-1	0	1	2	3	4	5	6		
AULES	<input type="checkbox"/>	<input type="checkbox"/>	<input type="checkbox"/>	<input type="checkbox"/>	<input type="checkbox"/>	<input type="checkbox"/>	<input type="checkbox"/>	<input type="checkbox"/>	<input type="checkbox"/>	<input type="checkbox"/>	
MENJADOR	<input type="checkbox"/>	<input type="checkbox"/>	<input type="checkbox"/>	<input type="checkbox"/>	<input type="checkbox"/>	<input type="checkbox"/>	<input type="checkbox"/>	<input type="checkbox"/>	<input type="checkbox"/>	<input type="checkbox"/>	
LAVABOS	<input type="checkbox"/>	<input type="checkbox"/>	<input type="checkbox"/>	<input type="checkbox"/>	<input type="checkbox"/>	<input type="checkbox"/>	<input type="checkbox"/>	<input type="checkbox"/>	<input type="checkbox"/>	<input type="checkbox"/>	
GIMNÀS	<input type="checkbox"/>	<input type="checkbox"/>	<input type="checkbox"/>	<input type="checkbox"/>	<input type="checkbox"/>	<input type="checkbox"/>	<input type="checkbox"/>	<input type="checkbox"/>	<input type="checkbox"/>	<input type="checkbox"/>	
SALÓ D'ACTES	<input type="checkbox"/>	<input type="checkbox"/>	<input type="checkbox"/>	<input type="checkbox"/>	<input type="checkbox"/>	<input type="checkbox"/>	<input type="checkbox"/>	<input type="checkbox"/>	<input type="checkbox"/>	<input type="checkbox"/>	
LABORATORI CIÈNCIES	<input type="checkbox"/>	<input type="checkbox"/>	<input type="checkbox"/>	<input type="checkbox"/>	<input type="checkbox"/>	<input type="checkbox"/>	<input type="checkbox"/>	<input type="checkbox"/>	<input type="checkbox"/>	<input type="checkbox"/>	
TALLER	<input type="checkbox"/>	<input type="checkbox"/>	<input type="checkbox"/>	<input type="checkbox"/>	<input type="checkbox"/>	<input type="checkbox"/>	<input type="checkbox"/>	<input type="checkbox"/>	<input type="checkbox"/>	<input type="checkbox"/>	
OFICINES I DESPATXOS	<input type="checkbox"/>	<input type="checkbox"/>	<input type="checkbox"/>	<input type="checkbox"/>	<input type="checkbox"/>	<input type="checkbox"/>	<input type="checkbox"/>	<input type="checkbox"/>	<input type="checkbox"/>	<input type="checkbox"/>	
SALA AUDIOVISUALS	<input type="checkbox"/>	<input type="checkbox"/>	<input type="checkbox"/>	<input type="checkbox"/>	<input type="checkbox"/>	<input type="checkbox"/>	<input type="checkbox"/>	<input type="checkbox"/>	<input type="checkbox"/>	<input type="checkbox"/>	
LABORATORI QUÍMICA	<input type="checkbox"/>	<input type="checkbox"/>	<input type="checkbox"/>	<input type="checkbox"/>	<input type="checkbox"/>	<input type="checkbox"/>	<input type="checkbox"/>	<input type="checkbox"/>	<input type="checkbox"/>	<input type="checkbox"/>	
BIBLIOTECA	<input type="checkbox"/>	<input type="checkbox"/>	<input type="checkbox"/>	<input type="checkbox"/>	<input type="checkbox"/>	<input type="checkbox"/>	<input type="checkbox"/>	<input type="checkbox"/>	<input type="checkbox"/>	<input type="checkbox"/>	
ARXIU	<input type="checkbox"/>	<input type="checkbox"/>	<input type="checkbox"/>	<input type="checkbox"/>	<input type="checkbox"/>	<input type="checkbox"/>	<input type="checkbox"/>	<input type="checkbox"/>	<input type="checkbox"/>	<input type="checkbox"/>	
HABITACIÓ PROD. NETEJA	<input type="checkbox"/>	<input type="checkbox"/>	<input type="checkbox"/>	<input type="checkbox"/>	<input type="checkbox"/>	<input type="checkbox"/>	<input type="checkbox"/>	<input type="checkbox"/>	<input type="checkbox"/>	<input type="checkbox"/>	
GRUP ELECTROGEN	<input type="checkbox"/>	<input type="checkbox"/>	<input type="checkbox"/>	<input type="checkbox"/>	<input type="checkbox"/>	<input type="checkbox"/>	<input type="checkbox"/>	<input type="checkbox"/>	<input type="checkbox"/>	<input type="checkbox"/>	
SALA CALDERA	<input type="checkbox"/>	<input type="checkbox"/>	<input type="checkbox"/>	<input type="checkbox"/>	<input type="checkbox"/>	<input type="checkbox"/>	<input type="checkbox"/>	<input type="checkbox"/>	<input type="checkbox"/>	<input type="checkbox"/>	
CUINA	<input type="checkbox"/>	<input type="checkbox"/>	<input type="checkbox"/>	<input type="checkbox"/>	<input type="checkbox"/>	<input type="checkbox"/>	<input type="checkbox"/>	<input type="checkbox"/>	<input type="checkbox"/>	<input type="checkbox"/>	
DEPÒSIT COMBUSTIBLES	<input type="checkbox"/>	<input type="checkbox"/>	<input type="checkbox"/>	<input type="checkbox"/>	<input type="checkbox"/>	<input type="checkbox"/>	<input type="checkbox"/>	<input type="checkbox"/>	<input type="checkbox"/>	<input type="checkbox"/>	

ÀREES/INSTAL·LACIONS SUSCEPTIBLES DE SER CONSIDERADES DE RISC D'INCENDI MITJA ALT

QUADRO ELECTR. GENERAL	<input type="checkbox"/>	<input type="checkbox"/>	<input type="checkbox"/>	<input type="checkbox"/>	<input type="checkbox"/>	<input type="checkbox"/>	<input type="checkbox"/>	<input type="checkbox"/>	<input type="checkbox"/>	<input type="checkbox"/>	
CENT. TRANSFORMACIÓ	<input type="checkbox"/>	<input type="checkbox"/>	<input type="checkbox"/>	<input type="checkbox"/>	<input type="checkbox"/>	<input type="checkbox"/>	<input type="checkbox"/>	<input type="checkbox"/>	<input type="checkbox"/>	<input type="checkbox"/>	

OCUPACIÓ I EIXIDES PER PLANTA							
PLANTA	OCUPACIÓ MÀXIMA				EIXIDES		
	Alumnes	Docents	No docents	TOTAL	Nre.	Totes són practicables	Totes estan senyalitzades
-2						SI NO	SI NO
-1						SI NO	SI NO
0						SI NO	SI NO
1						SI NO	SI NO
2						SI NO	SI NO
3						SI NO	SI NO
4						SI NO	SI NO
5						SI NO	SI NO
6						SI NO	SI NO

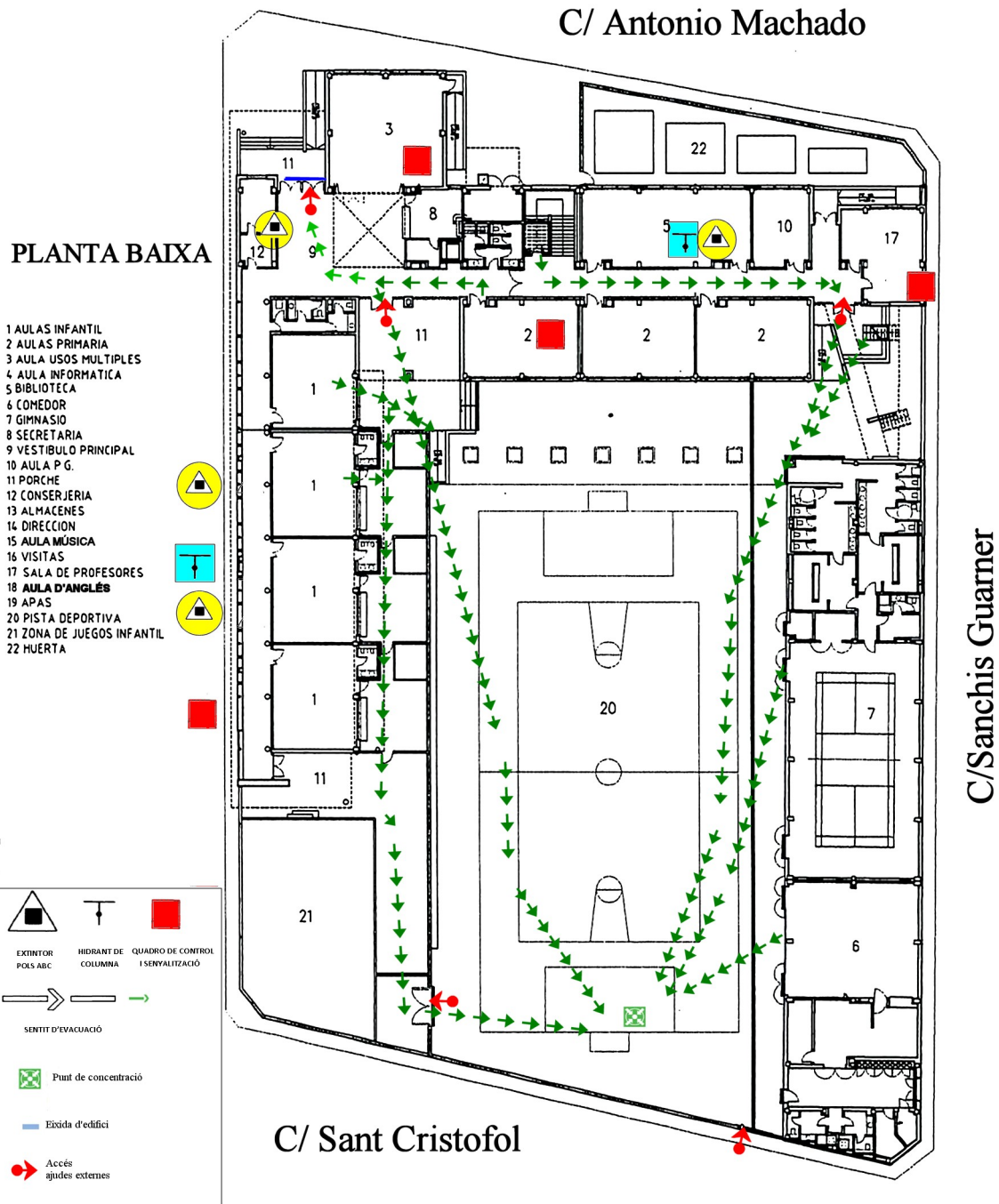
MITJANS DE PROTECCIÓ PER PLANTA			PLANTA UBICACIÓ										TOTAL EDIFICI	
			-2	-1	0	1	2	3	4	5	6			
EXTINTORS PORTÀTILS	CO2		<input type="checkbox"/>	<input type="checkbox"/>	<input type="checkbox"/>	<input type="checkbox"/>	<input type="checkbox"/>	<input type="checkbox"/>	<input type="checkbox"/>	<input type="checkbox"/>	<input type="checkbox"/>	<input type="checkbox"/>		
	POLS ABC		<input type="checkbox"/>	<input type="checkbox"/>	<input type="checkbox"/>	<input type="checkbox"/>	<input type="checkbox"/>	<input type="checkbox"/>	<input type="checkbox"/>	<input type="checkbox"/>	<input type="checkbox"/>	<input type="checkbox"/>		
	AIGUA - ESCUMA		<input type="checkbox"/>	<input type="checkbox"/>	<input type="checkbox"/>	<input type="checkbox"/>	<input type="checkbox"/>	<input type="checkbox"/>	<input type="checkbox"/>	<input type="checkbox"/>	<input type="checkbox"/>	<input type="checkbox"/>		
BIE	25 mm		<input type="checkbox"/>	<input type="checkbox"/>	<input type="checkbox"/>	<input type="checkbox"/>	<input type="checkbox"/>	<input type="checkbox"/>	<input type="checkbox"/>	<input type="checkbox"/>	<input type="checkbox"/>	<input type="checkbox"/>		
	45 mm		<input type="checkbox"/>	<input type="checkbox"/>	<input type="checkbox"/>	<input type="checkbox"/>	<input type="checkbox"/>	<input type="checkbox"/>	<input type="checkbox"/>	<input type="checkbox"/>	<input type="checkbox"/>	<input type="checkbox"/>		
SISTEMES FIXOS D'EXTINCIÓ	ARRUIXADORS		<input type="checkbox"/>	<input type="checkbox"/>	<input type="checkbox"/>	<input type="checkbox"/>	<input type="checkbox"/>	<input type="checkbox"/>	<input type="checkbox"/>	<input type="checkbox"/>	<input type="checkbox"/>	<input type="checkbox"/>		
	ALTRES		<input type="checkbox"/>	<input type="checkbox"/>	<input type="checkbox"/>	<input type="checkbox"/>	<input type="checkbox"/>	<input type="checkbox"/>	<input type="checkbox"/>	<input type="checkbox"/>	<input type="checkbox"/>	<input type="checkbox"/>		
DETECTORS AUTOMÀTICS			<input type="checkbox"/>	<input type="checkbox"/>	<input type="checkbox"/>	<input type="checkbox"/>	<input type="checkbox"/>	<input type="checkbox"/>	<input type="checkbox"/>	<input type="checkbox"/>	<input type="checkbox"/>	<input type="checkbox"/>		
POLSA DORS D'ALARMA			<input type="checkbox"/>	<input type="checkbox"/>	<input type="checkbox"/>	<input type="checkbox"/>	<input type="checkbox"/>	<input type="checkbox"/>	<input type="checkbox"/>	<input type="checkbox"/>	<input type="checkbox"/>	<input type="checkbox"/>		
AVISADORS D'ALARMA			<input type="checkbox"/>	<input type="checkbox"/>	<input type="checkbox"/>	<input type="checkbox"/>	<input type="checkbox"/>	<input type="checkbox"/>	<input type="checkbox"/>	<input type="checkbox"/>	<input type="checkbox"/>	<input type="checkbox"/>		
ENLLUMENAT D'EMERGÈNCIA			<input type="checkbox"/>	<input type="checkbox"/>	<input type="checkbox"/>	<input type="checkbox"/>	<input type="checkbox"/>	<input type="checkbox"/>	<input type="checkbox"/>	<input type="checkbox"/>	<input type="checkbox"/>	<input type="checkbox"/>		
HI HA CENTRAL D'INCENDIS			SÍ	<input type="checkbox"/>	NO	<input type="checkbox"/>	ESTÀ OPERATIVA				SÍ	<input type="checkbox"/>	NO	<input type="checkbox"/>

SENYALITZACIÓ EMERGÈNCIES	SÍ	NO	PARCIAL
En les plantes, les eixides i vies d'evacuació es troben senyalitzades.	<input type="checkbox"/>	<input type="checkbox"/>	<input type="checkbox"/>
En les plantes, els equips de lluita contra incendis i els mitjans de salvament o socors es troben senyalitzats.	<input type="checkbox"/>	<input type="checkbox"/>	<input type="checkbox"/>

 <p>GENERALITAT VALENCIANA CONSELLERIA D'EDUCACIÓ, CULTURA I ESPORT</p>	<p>FITXA NÚM.</p>
<p>MESURES D'EMERGÈNCIA: <u>DISPOSITIUS D'ALARMA</u></p>	<p>6</p>

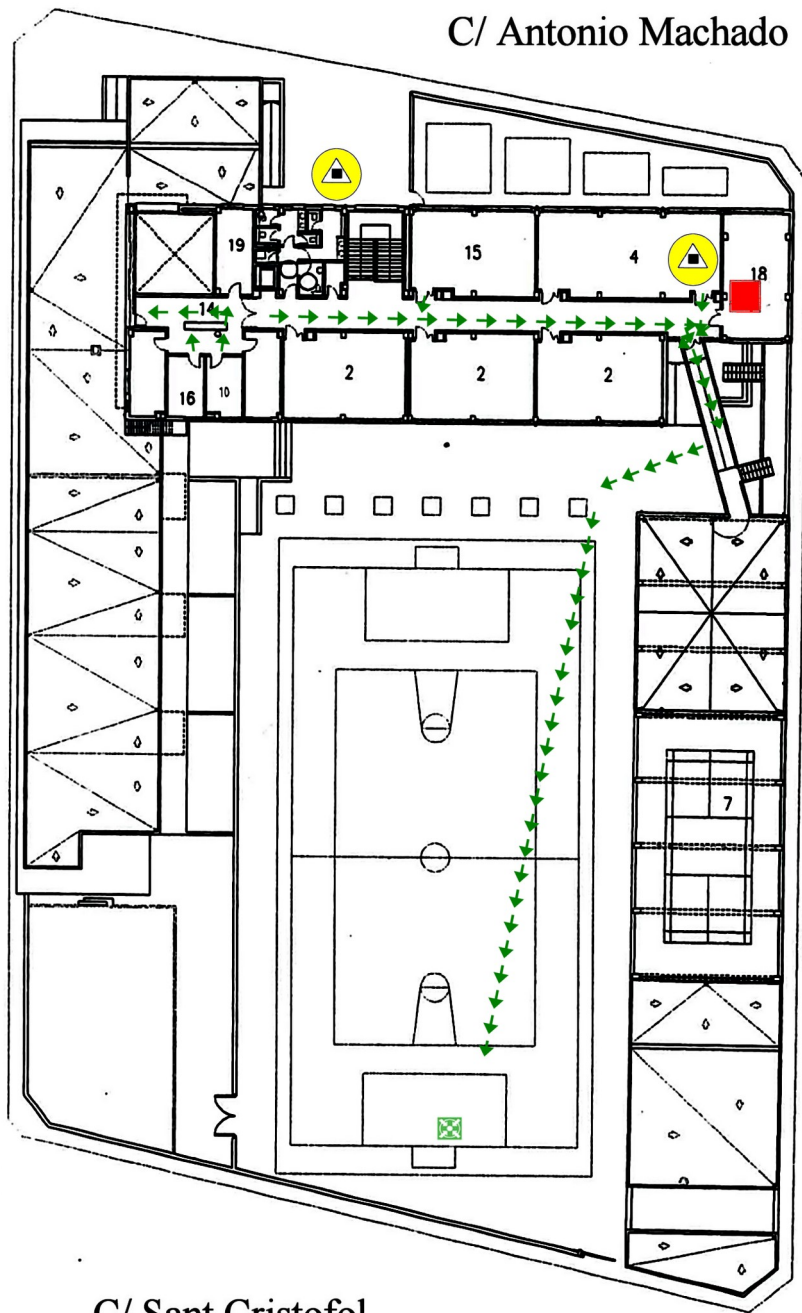
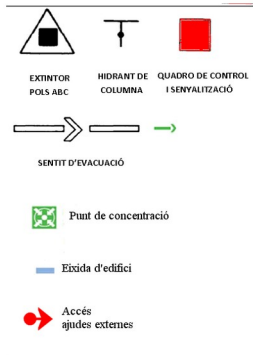
SENYAL D'EVACUACIÓ		SENYAL DE CONFINAMENT	
Sirena	Megafonia	Sirena	Megafonia
Altres (especifiqueu):		Altres (especifiqueu):	
Descripció senyal EVACUACIÓ:		Descripció senyal CONFINAMENT:	
Els senyals d'evacuació i confinament s'escolten des de qualsevol lloc del centre: SÍ NO			
S'ha previst algun mecanisme alternatiu per a estos dispositius d'alarma: SÍ NO			
Descripció mecanismes alternatius:			

ANNEX III: PLÀNOLS DEL CENTRE



PLANTA PRIMERA

- 1 AULAS INFANTIL
- 2 AULAS PRIMARIA
- 3 AULA USOS MULTIPLES
- 4 AULA INFORMATICA
- 5 BIBLIOTECA
- 6 COMEDOR
- 7 GIMNASIO
- 8 SECRETARIA
- 9 VESTIBULO PRINCIPAL
- 10 AULA AL
- 11 PORCHE
- 12 CONSERJERIA
- 13 ALMACENES
- 14 DIRECCION
- 15 AULA MÚSICA
- 16 ORIENTADOR
- 17 EQUIPO DOCENTE
- 18 AULA D'ANGLÈS
- 19 APAS
- 20 PISTA DEPORTIVA
- 21 ZONA DE JUEGOS INFANTIL
- 22 HUERTA



C/ Sant Cristofol

C/ Sanchis Guarnier