

CIRCULAR INFORMATIVA DE ÀREAS DE INFLUENCIA Y LÍMITROFES

Teniendo en cuenta la Resolución de 15 de mayo de 2024 de la Dirección Territorial de Educación y Universidades de València sobre las áreas de influencia de los centros docentes de la localidad de Sagunto, y con el objetivo de colaborar en el proceso de baremación, os remitimos la siguiente información:

- Considerar en el municipio de Sagunto las áreas de influencia de Sagunto-Ciudad y Sagunto-Puerto a efectos de admisión.
- Se entenderán como áreas limítrofes las zonas geográficas confrontadas con las definidas como áreas de influencia.
- La presente autorización mantendrá su vigencia en los sucesivos procesos de admisión del alumnado hasta que sea necesaria la modificación de las áreas de influencia y limítrofes que ahora se establecen.

ÁREA SAGUNTO-PUERTO: todo el núcleo de Sagunto-Puerto, desde el pabellón deportivo internúcleos hasta la playa, Almardà, Polígono Inguinsa y Polígono Sepes. En el último caso si la residencia se encuentra más próxima a Sagunto se estudiará el caso.

ÁREA SAGUNTO -CIUDAD todo el núcleo de Sagunto-Ciudad, desde el pabellón deportivo Internúcleos hasta la Ciudad, Fusión, y diseminados como Monasterios, Pla del Bou, etc.

Mapa 1: Delimitación Áreas Sagunto-Ciudad i Sagunto-Puerto



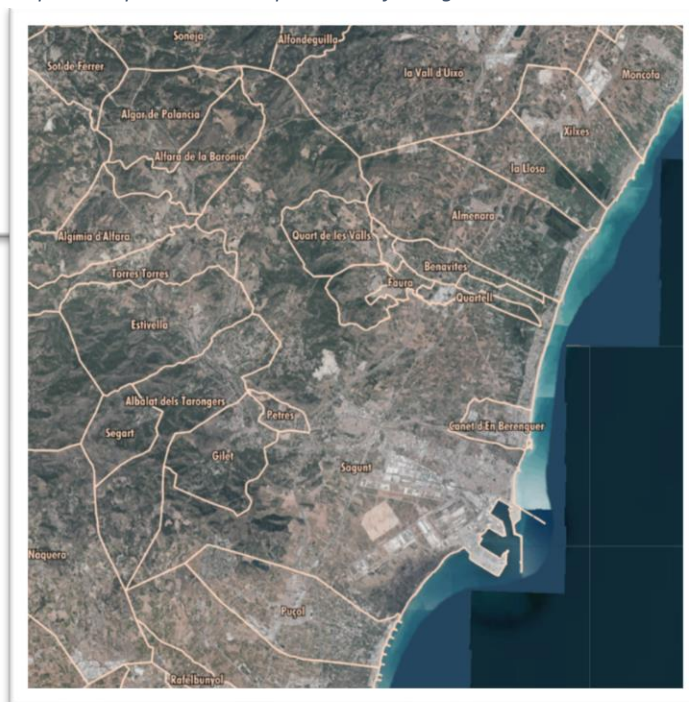
LIMÍTROFES: Según el visor de cartografía de la GVA, los municipios limítrofes con Sagunto son:

- | | | |
|--------------------------|---------------------|---|
| ○ Canet de Berenguer | ○ Quartell | ○ Faura |
| ○ Benifairó | ○ Quart | ○ Benavites |
| ○ Almenara | ○ Vall d'Uixó | ○ Alfondeguilla |
| ○ Soneja | ○ Algar de Palancia | ○ Alfara de la Baronia |
| ○ Algímia d'Alfara | ○ Torres Torres | ○ Estivella |
| ○ Albalat dels Tarongers | ○ Petrés | ○ Gilet |
| ○ El Puig de Santa Maria | ○ Puçol | ○ Nàquera en un sol punt d'alt de la muntanya |

Mapa 2: Mapa comarca Camp de Morvedre



Mapa 3: Mapa GVA. Municipios limítrofes Sagunto



Esperamos que esta información os resulte de utilidad para el proceso de admisión 2025/2026.