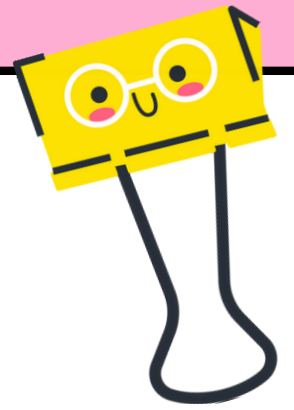


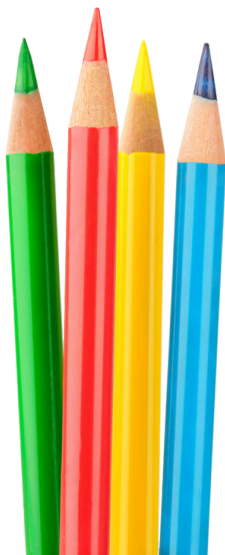


2 años



- 2 BOTES TÉMPERA LIQUIDA JOVI 500L AZUL CLARO
- 1 BLISTER DE 24 BARRAS RECAMBIO SILICONA FINA
- PINCEL ESCOLAR JOVI GRUESO 5 UNIDADES

- GIOTTO BE-BE 36 LAPICES COLORES (2 CAJAS)
- TÉMPERA SOLIDA PLAY COLOR BASIC (2 CAJAS)
- CRAYONS JOVI ESTUCHE 24 (2 CAJAS)
- ROTULADORES GIOTTO BE-BE (2 CAJAS)

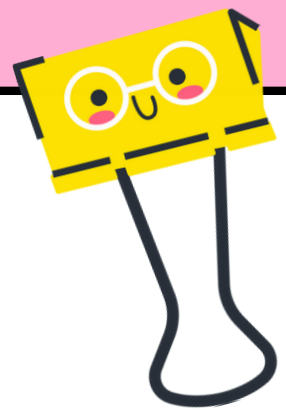


IMPORTANTE

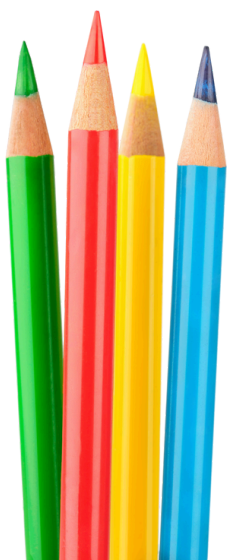
EL MATERIAL NO ES
INDIVIDUAL, SINO
COMÚN.
ÚNICAMENTE SE
TRAERÁ ESTA LISTA
PARA TODOS LOS
NIÑOS.



3 años



- 1 LITRO COLA BLANCA
- 4 BOTES TÉMPERA LÍQUIDA JOVI 500 ML MARRÓN Y NARANJA (2 UNIDADES DE CADA)
- PINCEL ESCOLAR JOVI GRUESO 5 UNIDADES
- 20 LÁPICES STAEDTLER NORIS JUMBO 119 GRUESO

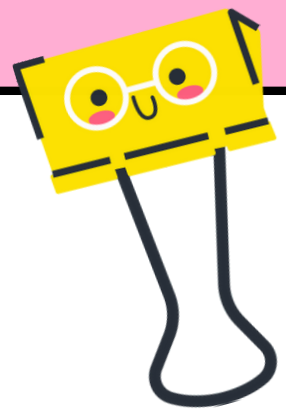


IMPORTANTE

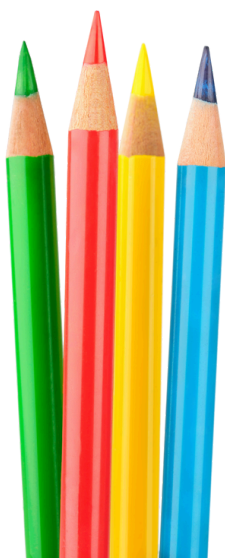
EL MATERIAL NO ES
INDIVIDUAL, SINO
COMÚN.
ÚNICAMENTE SE
TRAERÁ ESTA LISTA
PARA TODOS LOS
NIÑOS.



4 años



- 2 BOTES TÉMPERA LÍQUIDA JOVI 500ML VERDE CLARO
- 1 BLISTER DE 24 BARRAS RECAMBIO SILICONA FINA
- PINCEL PELO NATURAL JOVI Nº8 5 UNIDADES
- TÉMPERA SÓLIDA PLAYCOLOR 12 UNIDADES (3 CAJAS)
- ESTUCHE CERAS MANLEY 24 UNIDADES
- ESTUCHE 12 LÁPICES COLORES ALPINO (LÁPICES TRIANGULARES)



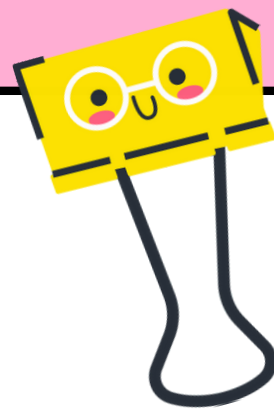
IMPORTANTE

EL MATERIAL NO ES
INDIVIDUAL, SINO
COMÚN.
ÚNICAMENTE SE
TRAERÁ ESTA LISTA
PARA TODOS LOS
NIÑOS.





5 años



- 1 litro de cola blanca
 - 2 botes de témpera líquida Jovi 500ml color rojo
 - 2 botes de témpera líquida Jovi 500ml color amarillo
 - 6 pinceles de pelo natural Jovi nº8
 - 26 lápices STAEDTLER Noris 183 triangular
-
- 4 cajas de Plastidecor fino de 24 unidades cada una
 - 4 cajas de rotuladores Giotto Turbo Color finos de 24 unidades cada una
 - 4 cajas de témpera sólida Playcolor One de 12 unidades cada una

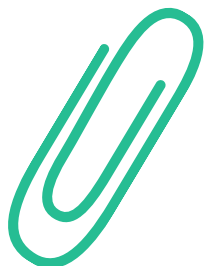
IMPORTANTE

EL MATERIAL NO ES
INDIVIDUAL, SINO
COMÚN.
ÚNICAMENTE SE
TRAERÁ ESTA LISTA
PARA TODOS LOS
NIÑOS.



MATERIAL
INDIVIDUAL

Libro de trabajo "Los piratas" con el nombre en el plástico envoltorio o cerrado en una bolsa y el nombre en ella (**NO** poner el nombre en el libro)



VUELTA AL COLE

MATERIAL 1º PRIMARIA


- Estuche, a ser posible de tres cremalleras, para una mejor organización: lápiz, sacapuntas, goma, regla pequeña, rotuladores, colores (madera o plastidecor) y rotulador de punta fina para pizarra, de color negro.
- Pegamento de barra y tijeras (con el nombre puesto para dejarlo en el aula).
- 1 libreta dos líneas tamaño folio con gusanillo. (grosor 90 gramos)
- 1 sobre de plástico con cierre tamaño folio.
- Bolsita de aseo para EF que contenga: una toalla, gel y una camiseta (solamente para los meses de calor).
- 1 agenda del curso escolar 24/25.
- Caja pañuelos.
- Toallitas.
- Carpeta de 20 fundas tamaño folio.
- Para inglés arts: bloc de dibujo A4 con margen y gusanillo y carpeta azul de gomas (las de toda la vida).

MATERIAL
INDIVIDUAL

LA TUTORA.



2º Primaria

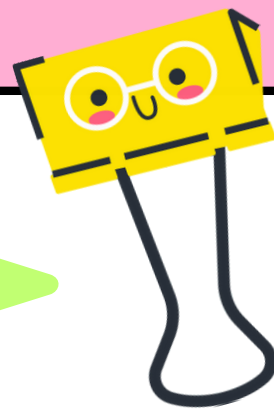
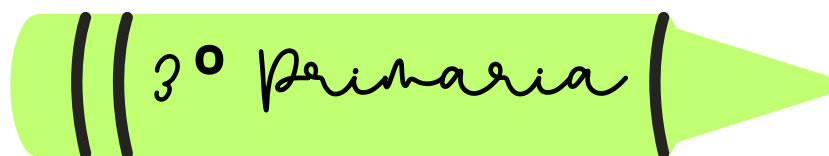


MATERIAL
INDIVIDUAL

- 1 estuche
- 2 lápices Staedler Noris Club HB
- 2 bolígrafos borrables (azul y rojo)
- 1 sacapuntas
- 2 gomas de borrar
- 1 libreta grande de 2 líneas (anchura de la línea de 3,5mm), de tapa dura (grosor, 90 mg.) y no microperforada.
- 1 caja de plastidecores de 12 colores como mínimo (a ser posible de la marca Plastidecor)
- 1 caja de pinturas de madera (12 como mínimo)
- 1 caja de rotuladores (12 como mínimo)
- 1 pegamento de barra
- 1 tijeras
- 1 carpeta tamaño folio para transportar fichas, notificaciones...
- Bolsita de aseo para educación física (jabón, colonia, peine, toalla pequeña; los recipientes de plástico, no de cristal; en los meses de calor, camiseta de recambio)

TODO EL MATERIAL VENDRÁ MARCADO CON EL NOMBRE DEL NIÑO/A.





1 libreta tamaño folio cuadriculada, de grosor de hoja 90mg. y con el margen marcado para matemáticas (que no sea microperforada y si puede ser azul mejor).

3 libretas tamaño folio de una línea, de grosor de hoja de 90 mg. y con el margen marcado (que no sean microperforadas), para castellano, valenciano, conocimiento del medio y religión. Si es posible que sea una roja, una naranja, una verde y la otra del color que quieran.

1 libreta tamaño folio de una línea, de grosor de hoja de 90 mg. y con el margen marcado (que no sean microperforadas) para los alumnos que cursan religión.

1 libreta tamaño folio de 1 línea sin gusanillo y con el margen marcado, para inglés.

1 sobre de plástico con cierre tamaño folio.

1 paquete de pañuelos.

1 estuche (si es posible de 3 cremalleras para facilitar la organización del material) con: lápiz (staedler Noris nº2 Club HB), goma, sacapuntas, rotuladores, colores (madera o plastidecor), bolígrafos borrables (rojo, negro y azul), regla, tijeras y pegamento (todo el material deberá ir marcado con su nombre).

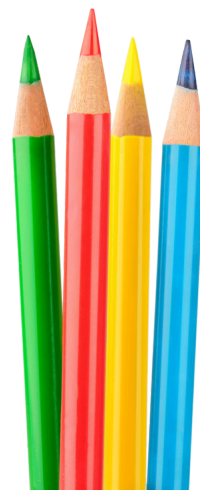
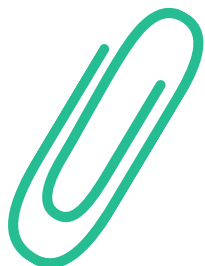
1 flauta dulce para música (preferiblemente Honner).

1 compás (se avisará de cuando haya que utilizarlo, probablemente en el 3er. trimestre)

1 juego de reglas (se avisará de cuando haya que utilizarlo, probablemente en el 3er. trimestre)

Agenda escolar del curso 25/26

Bolsita de aseo para educación física que contenga: una camiseta (solamente para los meses de calor), toalla, peine, jabón y colonia (que no sean recipientes de cristal).



VUELTA AL COLE

MATERIAL 4º PRIMARIA

- Estuche, a ser posible de tres cremalleras, para una mejor organización: lápiz, sacapuntas, goma, regla pequeña, bolígrafos borrables (negro, azul y rojo), rotuladores, colores (madera o plastidecor) y rotulador de punta fina para pizarra, de color negro.

- Pegamento de barra y tijeras.

- 1 libreta de cuadros para Matemáticas.

- 3 libretas tamaño folio de una línea (roja, verde y naranja).

- 1 libreta tamaño cuartilla de una línea.

➔ (No es necesario comprar las libretas mencionadas anteriormente, pueden utilizar las de tercero si no se han terminado).

- 1 libreta de una línea para Inglés (a ser posible sin gusanillo).

- Bolsita de aseo para EF que contenga: una toalla, gel y una camiseta (solamente para los meses de calor).

- Flauta dulce para Música (preferiblemente Hohner).

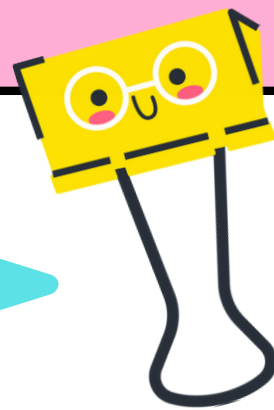
- 1 sobre de plástico con cierre tamaño folio (sirve el del curso pasado).

- 1 agenda del curso escolar 2025/2026.

- Carpeta de 20 fundas tamaño folio (sirve la del curso pasado).

- Un paquete de pañuelos.

MATERIAL
INDIVIDUAL



- Estuche completo: lápiz, goma, sacapuntas, bolígrafos (rojo, azul y negro. No es necesario que sean borrables), colores, tijeras, pegamento de barra, típex de cinta (no líquido)...

- 1 Agenda escolar.

- 1 libreta grande de rayas para cada asignatura, excepto para matemáticas que la libreta será de cuadraditos. Las libretas micro perforadas (las que se arrancan las hojas fácilmente) NO son validas.

- 1 juego de reglas.

- 1 compás.

- 1 calculadora

- 1 carpeta tamaño folio.

- 2 fundas de plástico.

- Para el área de ARTS:
(Hoja adjunta)

- Para el área de EF:

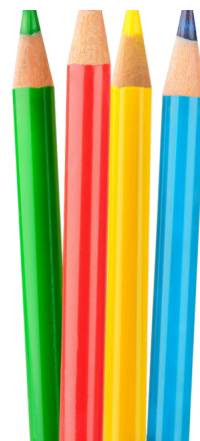
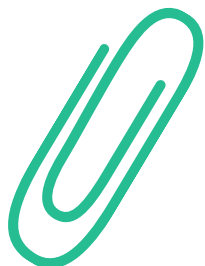
-1 bolsita de aseo con toalla, gel y camiseta de cambio (solamente para los meses de calor)

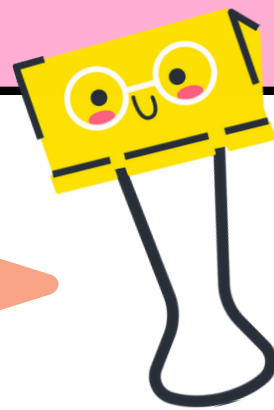
- Para el área de INGLÉS: Se utilizará la libreta del curso pasado, de no tener traer una libreta grande de una raya a poder ser **sin** gusanillo.

- Para el área de MÚSICA: Una flauta dulce, a ser posible marca **Hohner**.

* Todo el material se repondrá a medida que se termine, se pierda o se rompa.

* Es recomendable, y siempre que se pueda, que el material lleve el nombre. del alumno.





Estuche completo: lápiz, goma, sacapuntas, bolígrafos (rojo, azul y negro. No es necesario que sean borrables), colores, tijeras, pegamento de barra, típex de cinta (no líquido)...

1 Agenda escolar.

1 libreta grande de rayas para cada asignatura, excepto para matemáticas que la libreta será de cuadraditos.

Se pueden utilizar las libretas del curso pasado que todavía estén por terminar. Las libretas micro perforadas (las que se arrancan las hojas fácilmente) NO son validas.

1 juego de reglas.

1 compás.

1 calculadora.

1 carpeta archivadora.

2 fundas de plástico.



Para el área de música: 1 flauta dulce.

Para el área de EF: 1 bolsita de aseo con toalla, gel y camiseta de cambio (solamente para los meses de calor)

Para el área de Inglés: Se utilizará la libreta del curso pasado, de no tener traer una libreta grande de una raya.

Si tenemos material del curso pasado en buenas condiciones, lo podemos utilizar.

Todo el material se repondrá a medida que se termine, se pierda o se rompa.

Es recomendable, y siempre que se pueda, que el material lleve el nombre del alumno



MATERIAL
INDIVIDUAL
DE 1º A 6º

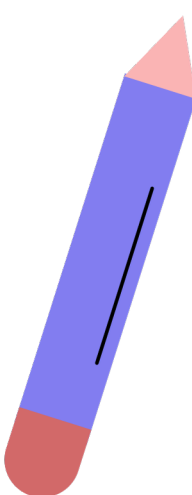




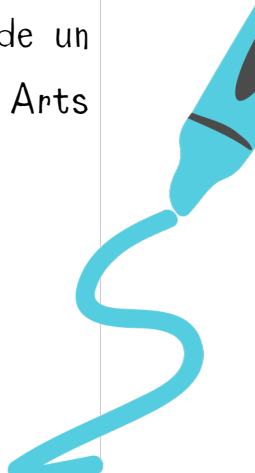

MATERIAL
INDIVIDUAL
DE 1º A 6º



Material **ARTS**



Hola familias. Como sabéis vamos a seguir trabajando con el bloc de dibujo y la carpeta que trajisteis el curso pasado. Sin embargo me gustaría pedirlos algunos materiales para poder funcionar el curso que viene. Si tenéis cosas por casa, pueden aprovecharlas. Se puede reutilizar todo. Pueden traer el material dentro de un estuche que dejarán en su aula y transportarán al aula de Arts cuando tengamos clase.

- Rotuladores.
 - Ceras tipo “plastidecor” o lápices de madera de
 - 2 barras de **pegamento** (a poder ser “pritt”).
 - 2 **lápices** para dibujar y 2 **gomas**.
- 
- 
- 