

Coneix la nostra escola



C.E.I.P.

LLEBEIG

Índex

Instal·lacions.....	1
Horari del centre.....	2
Serveis Complementaris.....	3
Menú Escolar.....	4
Aula de 2 anys.....	5-11
Segon cicle d'Educació Infantil.....	12-21
Projecte Lingüístic de Centre.....	24-25
Projectes de Centre.....	26-33
Formes de contactar amb el centre.....	35



Algunes de les nostres instal·lacions són:



C.E.I.P.
LLEBEIG



 **AULA D'ART**

 AULA DE ARTE · ART ROOM

 **VESTUARI**

 VESTUARIO · CHANGING ROOMS

 **GIMNÀS**

 GIMNASIO · GYM

 **AMPA** ASSOCIACIÓ DE MARES I PARES

 ASOCIACIÓN DE MADRES Y PADRES
PARENTS ASSOCIATION

 **SALÓ D'ACTES**

SALÓN DE ACTOS · ASSEMBLY HALL



 **AULA 2-3 ANYS**

 AULA 2-3 AÑOS · 2-3 YEARS ROOM

 **BIBLIOTECA**

 BIBLIOTECA · LIBRARY

 **AULA D'INFORMÀTICA**

 AULA DE INFORMÀTICA
COMPUTER ROOM

 **AULA DE MÚSICA**

 AULA DE MÚSICA · MUSIC ROOM

 **SALA DE CANVIS**

 SALA DE CAMBIOS · CHANGING STATION ROOM

 **AULA DE DESCANS**

 AULA DE DESCANSO · REST ROOM

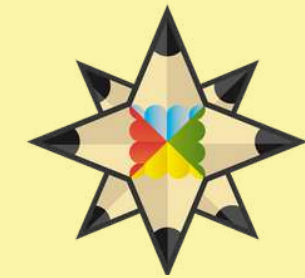
 **AULA DE PSICOMOTRICITAT**

 AULA DE PSICOMOTRICIDAD
PSYCHOMOTRICITY ROOM

 **ZONA ESPLAI**
EDUCACIÓ INFANTIL

ZONA DE RECREO INFANTIL
INFANT'S PLAYGROUND AREA





HORARI GENERAL DEL CENTRE



07.45 a 09.00h: ESCOLA MATINERA

09.00 a 14.00h: JORNADA LECTIVA

14.00 a 15.30h: MENJADOR ESCOLAR

15.30 a 17.00h: ACTIVITATS EXTRAESCOLARS DE CARÀCTER VOLUNTARI

L'alumnat de 2 i 3 anys dorm a l'aula de descans.

17.00h: ACTIVITATS ESPORTIVES

Serveis Complementaris



Comptem amb un servei d'assistència matinal des de les 07.45 del matí fins les 09.00h que s'inicia l'horari escolar. És una ajuda a les famílies de les quals pot beneficiar-se l'alumnat durant tot el curs escolar, o bé durant períodes o dates concretes. És gestionat per l'AMPA.



MENJADOR COMEDOR - DINING ROOM



- Es pot sol·licitar ajuda de transport en la secretaria del centre si viuen a més de 3 kms d'escola.
- Té prioritat l'alumnat de primària, a no ser que tinguin germans.
- Implica quedar-se al menjador escolar, tinguin o no ajuda.



TRANSPORT ESCOLAR



LEBEIQ Dénia TRANSPORTE ESCOLAR - SCHOOL TRANSPORTATION



ESCOLA MATINERA

LEBEIQ Dénia ESCUELA MATUTINA - EARLY MORNING SCHOOL



3

El centre té cuina pròpia, el menú és elaborat per dietistes especialitzades en nutrició infantil. Es dona atenció a l'alumnat des de que finalitza la jornada escolar a les 14.00h fins les 15.30h.





MENÚ MARÇ 2020

serunion @

4

<p>LUNES/DILLUNS 02 Kcal689 Prot 26 Lip 20 HC 99 Ensalada de lechuga, tomate y pepino Amanida d'encisam, tomata i cogombre Espaguetis a la carbonara Espaguetis a la carbonara Tortilla francesa con queso Truita francesa amb formatge Fruta-Fruita // Pan blanco / Pan integral-Pa / Pa integral</p>	<p>MARTES/DIMARTS 03 Kcal 640 Prot 26 Lip 17 HC 68 Ensalada de lechuga, manzana y surimi Amanida d'encisam, poma i surimi Garbanzos con verduras Cigrons amb verdures Lomo al horno con pisto Llom al forn amb samfaina Fruta-Fruita // Pan blanco / Pan integral-Pa / Pa integr</p>	<p>MIÉRCOLES/DIMECRES 04 Kcal767 Prot 21 Lip 33 HC90 Ensalada de lechuga y bacon Amanida d'encisam i bacon Arroz meloso de pollo y champiñones Arròs melós de pollastre i xampinyons Merluza en salsa de puerros Lluç amb salsa de porros Yogur-logurt//Pan blanco / Pan integral-Pa / Pa integr</p>	<p>JUEVES/DIJOUS 05 Kcal 815 Prot 31 Lip 38 HC 77 Ensalada de lechuga, manzana y zanahoria Amanida d'encisam, poma i carlota Alubias con arroz Fesols amb arròs Albóndigas en salsa con guisantes Mandonguilles en salsa amb pésols Fruta-Fruita // Pan blanco / Pan integral-Pa / Pa integr</p>	<p>VIERNES/DIVENDRES 06 Kcal710 Prot 32 Lip 22 HC 93 Ensalada de lechuga, tomate y mozzarella grano Amanida d'encisam, tomata i mozzarella gra Crema de calabacín con picatostes Crema de carabasseta amb rostes Bacalao al horno con cebolla caramelizada Abadejo al forn amb ceba caramel.litzada Fruta-Fruita // Pan blanco / Pan integral-Pa / Pa integra</p>
<p>LUNES/DILLUNS 09 Kcal739 Prot 34 Lip 26 HC 90 Ensalada de lechuga, tomate y surimi Amanida d'encisam, tomata i surimi Macarrones a la boloñesa – Macarrons a la bolonyesa Caella al horno en salsa verde Caella al forn en salsa verda Fruta-Fruita Pan blanco / Pan integral-Pa / Pa integral</p>	<p>MARTES/DIMARTS 10 Kcal697 Prot 22 Lip 17 HC 107 Ensalada de lechuga y maíz Amanida d'encisam i dacs Arroz a la cubana - Arròs a la cubana Longanizas de ave Llonganisses d'au Degustació de formatge tronxon Fruta-Fruita // Pan blanco / Pan integral-Pa / Pa integr</p>	<p>MIÉRCOLES/DIMECRES 11 Kcal 603 Prot 30 Lip 21 HC 70 Ensalada de lechuga y espárragos Amanida d'encisam i espàrrecs Crema de verduras - Crema de verdres Pollo con mostaza a la miel con patatas gajo Pollastre amb mostassa a la mel i creïlles galló Degustació de formatge tovalló Yogur-logurt//Pan blanco / Pan integral-Pa / Pa integr</p>	<p>JUEVES/DIJOUS 12 Kcal693 Prot 31 Lip 33 HC 63 Ensalada de lechuga y atún Amanida d'encisam i tonyina Lentejas ECO con chorizo Llenties ECO amb xoriço Abadejo crujiente casero - Abadejo cruixent casolà Degustació de formatge blanquet Fruta-Fruita//Pan blanco / Pan integral-Pa / Pa integr</p>	<p>VIERNES/DIVENDRES 13 <i>Menú de l'horta</i> Amanida completa de l'horta Lasanya de verdres amb tomaca Postre casolà: Cupcake de carlotes</p>
<p>LUNES/DILLUNS 16 Kcal704 Prot 13 Lip 28 HC 100 Ensalada completa de lechuga, tomate, atún, aceitunas, maíz, zanahoria y huevo - Amanida completa d'encisam, tomata, tonyina, olives, dacs, carlota i ou Arroz al horno - Arròs al forn Varitas de merluza Varetes de lluç Fruta-Fruita Pan blanco / Pan integral-Pa / Pa integral</p>	<p>MARTES/DIMARTS 17 FALLAS FALLES</p>	<p>MIÉRCOLES/DIMECRES 18 FALLAS FALLES</p>	<p>JUEVES/DIJOUS 19 FESTIVO FESTIU</p>	<p>VIERNES/DIVENDRES 20 FESTIVO FESTIU</p>
<p>LUNES/DILLUNS 23 Kcal 790 Prot 22 Lip 30 HC 108 Ensalada de lechuga, tomate y pepino Amanida d'encisam, tomata i cogombre Macarrones con tomate y atún Macarrons amb tomaca i tonyina Albóndigas de bacalao con queso Mandonguilles d'abadejo amb formatge Fruta-Fruita Pan blanco / Pan integral- Pa / Pa integral</p>	<p>MARTES/DIMARTS 24 Kcal751 Prot 32 Lip 24 HC 96 Ensalada de lechuga, cebolla y tomate Amanida d'encisam, ceba i tomata Arroz con alubias y nabos Arròs amb fesols i naps Tortilla de patata Truita de creïlla Fruta-Fruita Pan blanco / Pan integral- Pa / Pa integral</p>	<p>MIÉRCOLES/DIMECRES 25 Kcal604 Prot 25 Lip 24 HC 72 Ensalada de tomate y queso fresco Amanida de tomata i formatge fresc Arroz meloso Arròs molos Pescado en salsa verde Peix en salsa verda Yogurt-logurt Pan blanco / Pan integral – Pa / Pa integral</p>	<p>JUEVES/DIJOUS 26 Kcal 603 Prot 34 Lip 21 HC 70 Ensalada de lechuga, tomate y huevo Amanida d'encisam, tomata i ou Sopa de puchero Sopa d'olla Puchero completo Olla completa Fruta-Fruita Pan blanco / Pan integral- Pa / Pa integral</p>	<p>VIERNES/DIVENDRES 27 Kcal652 Prot 26 Lip 23 HC 84 Ensalada de lechuga, tomate y maíz Amanida de enciam, tomaca i dacs Potaje de lubias Potatge de fesols Tosta marinera gratinada Tosta marinera gratinada Fruta-Fruita Pan blanco / Pan integral-Pa blanc / Pa integral</p>
<p>LUNES/DILLUNS 30 Kcal 671 Prot 28 Lip 26 HC 78 Ensalada de lechuga, manzana y zanahoria Amanida d'encisam, poma i carlota Espirales a los tres quesos Espirals als tres formatges Palometa al horno con ratatouille Palometa al forn amb ratatouille Fruta-Fruita Pan blanco / Pan integral-Pa / Pa integral</p>	<p>MARTES/DIMARTS 31 Kcal629 Prot 29Lip 24HC 68 Ensalada de lechuga, tomate, cebolla y aceitunas Amanida d'encisam, tomata, ceba i olives Lentejas a la mediterránea Llenties a la mediterrània Tortilla con champiñones Truita amb xampinyons Fruta-Fruita Pan blanco / Pan integral-Pa / Pa integral</p>	<p>Quin formatge i manjar formatge</p>	<p>FRUTA DE Temporada ACEITE de OLIVA virgen extra POSTRE tradicional RECETA tradicional Pescado Azul rico en Omega-3 Ecológico HORNO tradicional KM 0</p>	<p>CLUB nutrifriends</p>





Apostem per una
Educació Infantil
Viva i Activa



Tots els aprenentatges
més importants en la vida
es fan jugant

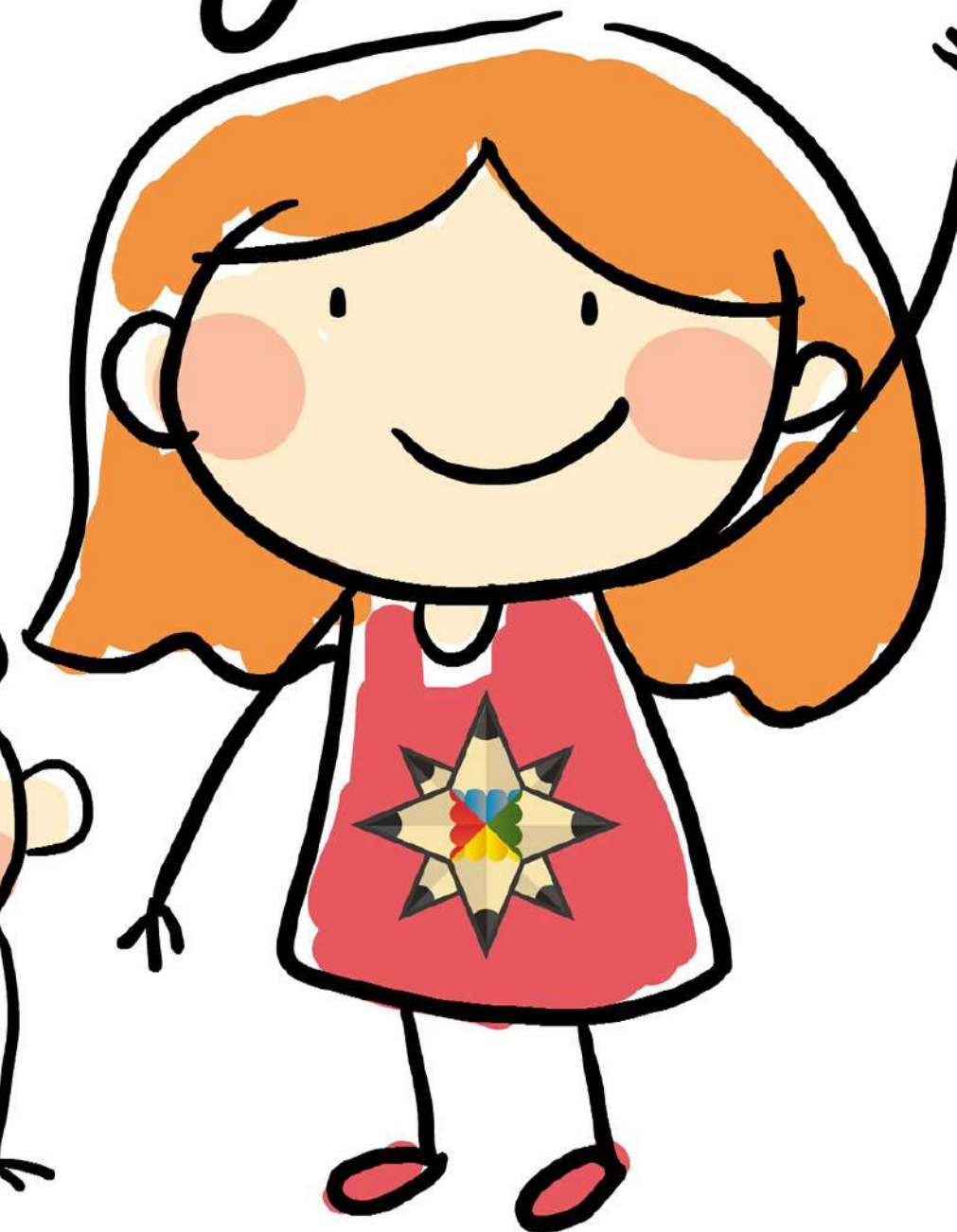
Francesco
Tomucci





Pensem en els diferents espais preparats perquè els xiquets i les xiquetes puguen aprendre de manera activa i vivencial i no des de la directivitat i intervenció de l'adult.

Aula
anys













C.E.I.P.
LLEBEIG

2N CICLE D'EDUCACIÓ INFANTIL

3, 4 i 5 anys

aprendre a somiar

Exemple d'organització del Període d'Adaptació



HORA	DILLUNS	DIMARTS	DIMECRES	DIJOUS	DIVENDRES	DILLUNS (16.09.19)
<u>1r TORN</u> 09.30- 10.30h	A La família acompanya a l'alumne/a durant aquesta sessió.	C La família acompanya a l'alumne/a durant aquesta sessió.	A + B	A + C	<u>10.30-12.00h</u> FESTA DE BENVINGUDA Tots els grups estaran junts A+B+C+D	<u>09.00-13.00h</u> Tots els grups vindran junts i faran l'horari habitual A+B+C+D
<u>2n TORN</u> 11.00-12.00h	B La família acompanya a l'alumne/a durant aquesta sessió.	D La família acompanya a l'alumne/a durant aquesta sessió.	C + D	B + D		

Grup A

Maria, Manel, Izan, Isabel, Raquel

Grup B

Yasmine, Alejandro, Diana, Victor, Iker.

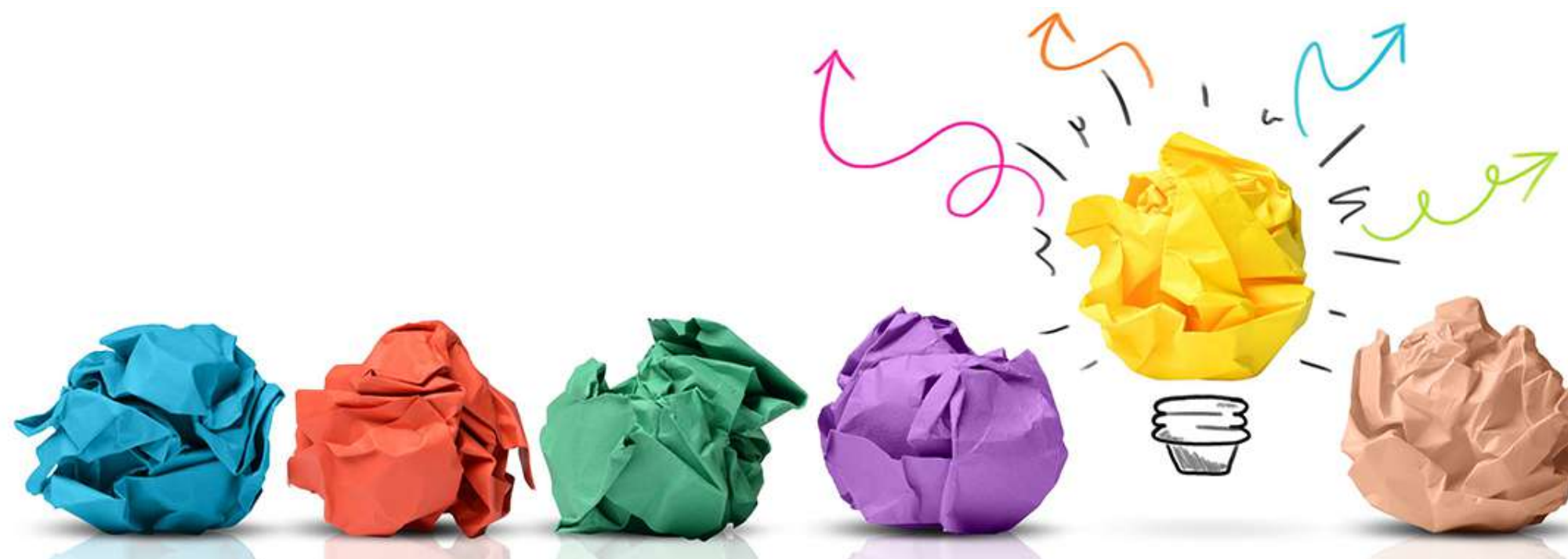
Grup C

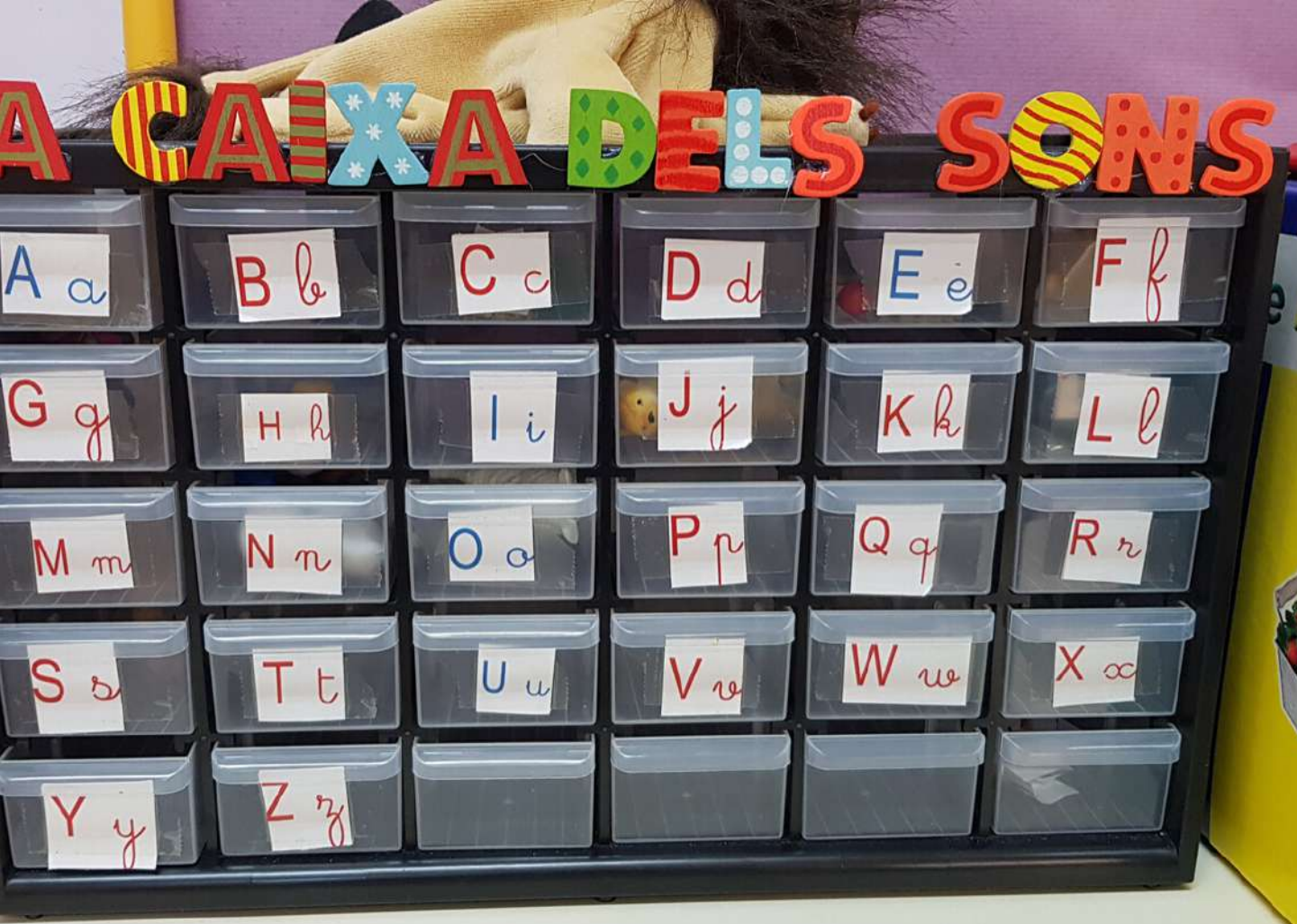
Joan, Cristian, Alexsei, Lena, Sofia

Grup D

Sergio, Marie, Awa, Yeremi, Hugo

Hem iniciat el treball amb **ambients preparats** i diferents **propostes de treball** com els **tallers o projectes d'investigació** nascuts des de l'interés i la motivació dels xiquets i les xiquetes. Els ambients preparats són entorns relaxats que permeten respectar els **ritmes individuals** de cada xiquet i xiqueta, les seues **necessitats i interessos** amb els materials adequats a la seua edat. Comptem amb la participació de les famílies per a aprendre.





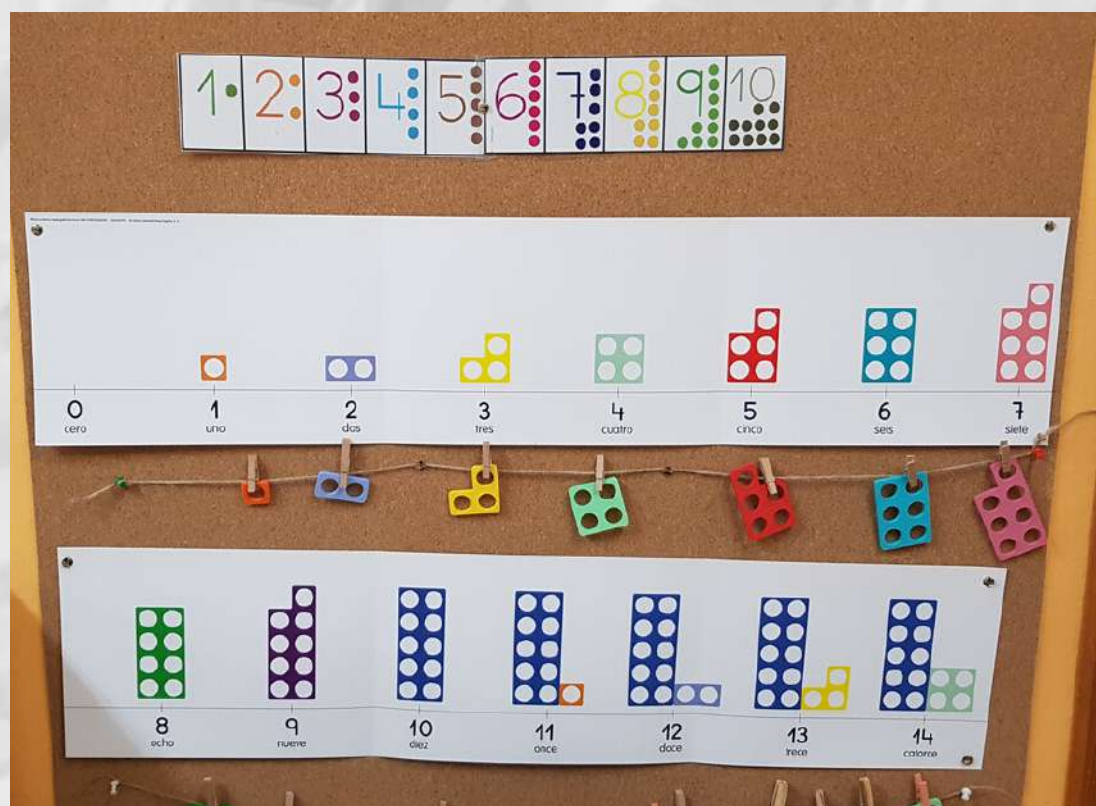








Treballem la lògica matemàtica amb numicon



Els números es veuen i es toquen, els conceptes abstractes es converteixen en concrets... les matemàtiques es palpen i s'entenen!

Els xiquets i les xiquetes descobreixen la relació entre els números, entenen les seues característiques, formen la imatge mental d'un número, calculen, operen... i ho fan jugant!



Un projecte per a tots i totes, que atén les capacitats i característiques singulars de cada xiquet i xiqueta.

[Clica al PLAY](#)





Programa d'Estimulació del LLenguatge Oral



Aquest programa es desenvolupa en Educació Infantil i té com a finalitat el desenvolupament del llenguatge i la prevenció de dificultats. A través del llenguatge, l'alumnat és capaç d'estructurar el seu pensament, ampliar els seus coneixements sobre el món que ho envolta i establir relacions amb els seus iguals i adults.

Projecte Lingüístic de Centre en Educació Infantil



LLEI 4/2018, de 21 de febrer per la qual es regula i promou el plurilingüisme en el SEV

DECRET 88/2017, de 7 de juliol, pel qual s'estableix el currículum i desplega l'ordenació general de l'Educació Primària a la C. Valenciana.

INFANTIL

1r cicle EI: Aplicaran el que determina l'article 7.1 d'aquesta llei

2n cicle EI: l'anglès s'incorporarà amb 10% de l'horari curricular.

Proporció d'ús vehicular en cada llengua

Valencià 63%

Castellà 29%

Anglès 10%

Nombre de minuts per nivell

	Valencià	Castellà	Anglès
2 anys	795' (13.25h)	360' (6h)	120' (2h)
3 anys	795'	360'	120'
4 anys	795'	360'	120'
5 anys	795'	360'	120'

Projecte Lingüístic de Centre en Educació Primària



LLEI 4/2018, de 21 de febrer per la qual es regula i promou el plurilingüisme en el SEV

DECRET 88/2017, de 7 de juliol, pel qual s'estableix el currículum i desplega l'ordenació general de l'Educació Primària a la C. Valenciana.

PRIMÀRIA

Modificació del Projecte Lingüístic de centre per al curs 2020-2021

53% VALENCIÀ		37 % CASTELLÀ		18% ANGLÈS	
Llengua Valenciana i Literatura	180'	Llengua Castellana i Literatura	180'	Primera Llengua Estrangera	120'
Ciències de la Naturalesa	120'	Matemàtiques	240'	Música	60'
Ciències Socials	120'	Religió/Valors Socials i Cívics	45'	C.Comunicativa Oral Anglès	60'
Plàstica	60'	C.Comunicativa Oral Castellà	30'		
Educació Física	120'				
Projectes interdisciplinars	45'				
C.Comunicativa Oral Valencià	30'				
Tutoria	45'				
Total minuts en valencià	720'	Total minuts en castellà	495'	Total minuts en anglés	240'

Llegir és una porta oberta a la fantasia



24 | Dènia

El col·legi Llebeig promou la lectura i la solidaritat amb una recollida de llibres per a menors necessitats



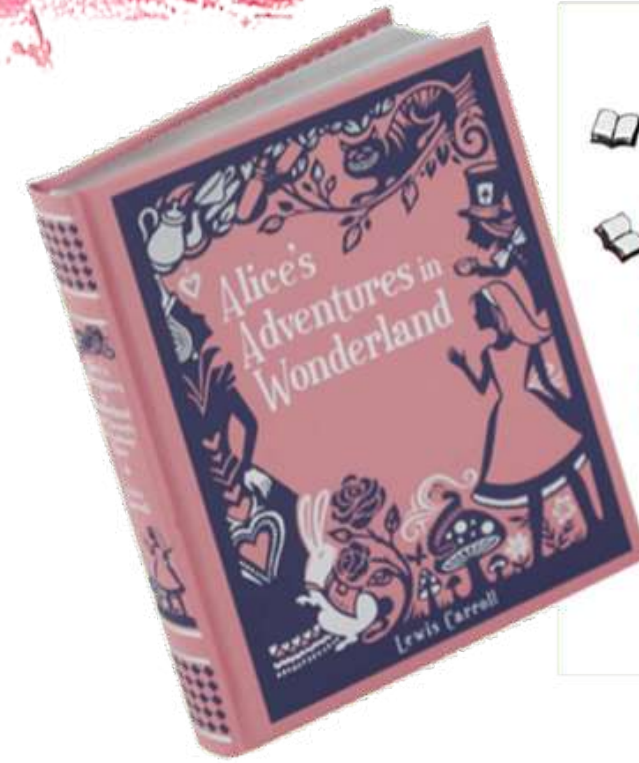
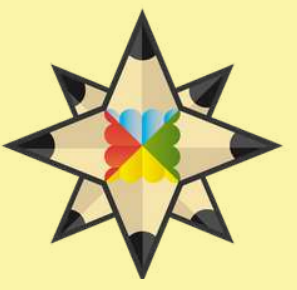
La biblioteca està oberta en diferents moments del dia, on el nostre alumnat pot anar a gaudir de la lectura, de fer préstecs de llibres, jugar a escacs o jocs de taula, etc...



FEM TERTÚLIES LITERÀRIES DIALÒGIQUES

Es tracta d'una dinàmica a realitzar en gran grup, on els/les alumnes de manera col·lectiva dialoguen i expressen les seves emocions, sentiments i opinions a partir de la lectura d'un clàssic de la literatura universal.

Els/les alumnes aprenen, d'una banda, a escoltar, interessant-se i respectant les opinions dels altres. I per una altra, a expressar les seves opinions, judicis i sentiments de manera assertiva i sense por d'equivocar-se perquè la seva idea o opinió està malament, perquè tota opinió és respectable.





Amb aquest projecte fomentem activitats d'educació experimental ambiental: canvi climàtic, consum responsable, mobilitat, gestió de residus, dèficit d'aigua, agricultura i alimentació ecològica amb productes de proximitat, entre altres.





Projecte d'Esmorzar Saludable

Cada dia de la setmana esmorzem un aliment diferent



DILLUNS



DIMARTS



DIMECRES



DIJOURS



DIVENDRES



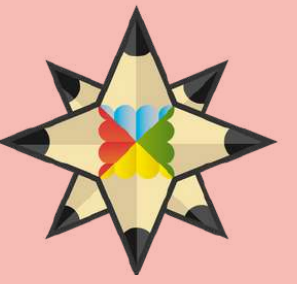


CENTRE EDUCATIU PROMOTOR DE L'ACTIVITAT FÍSICA I L'ESPORT

- Fomentem la pràctica de l'activitat física i l'esport amb 1h més d'educació física.
- Rebem la visita d'esportistes professionals de diferents Federacions Esportives Valencianes i Escoles Esportives Municipals.
- Promovem l'esport fora de l'horari escolar amb diferents equips de bàsquet, futbol i handbol que ens representen en les lligues locals.



Programa d'Educació Emocional i Benestar



De què serveix que un xiquet sàpia col·locar Neptú en l'univers, si no sap on posar la seua tristesa o la seua ràbia"

JOSÉ MARIA TORO



Programa

RET



Respeto, Empatía y Tolerancia





TEATRE



Habilitats psicomotrius i artístiques

RESPONSABILITAT

DESENVOLUPAMENT PERSONAL

Creativitat

Companyerisme

EMPATÍA

DISCIPLINA

SOCIALITZACIÓ

COMPRENSIÓ I EXPRESSIÓ ORAL I ESCRITA

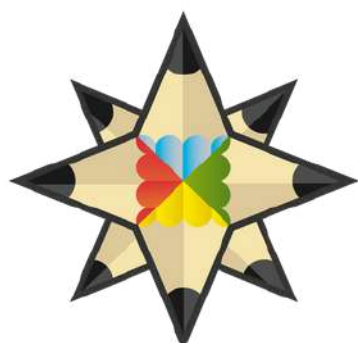
Activitat

OFERIDA

a l'alumnat de
5é i 6é
d'educació
primària



Clica al PLAY



PROJECTE ERASMUS+

Traditions and customs-promoters of interculturality in the 21st century

2018-2020

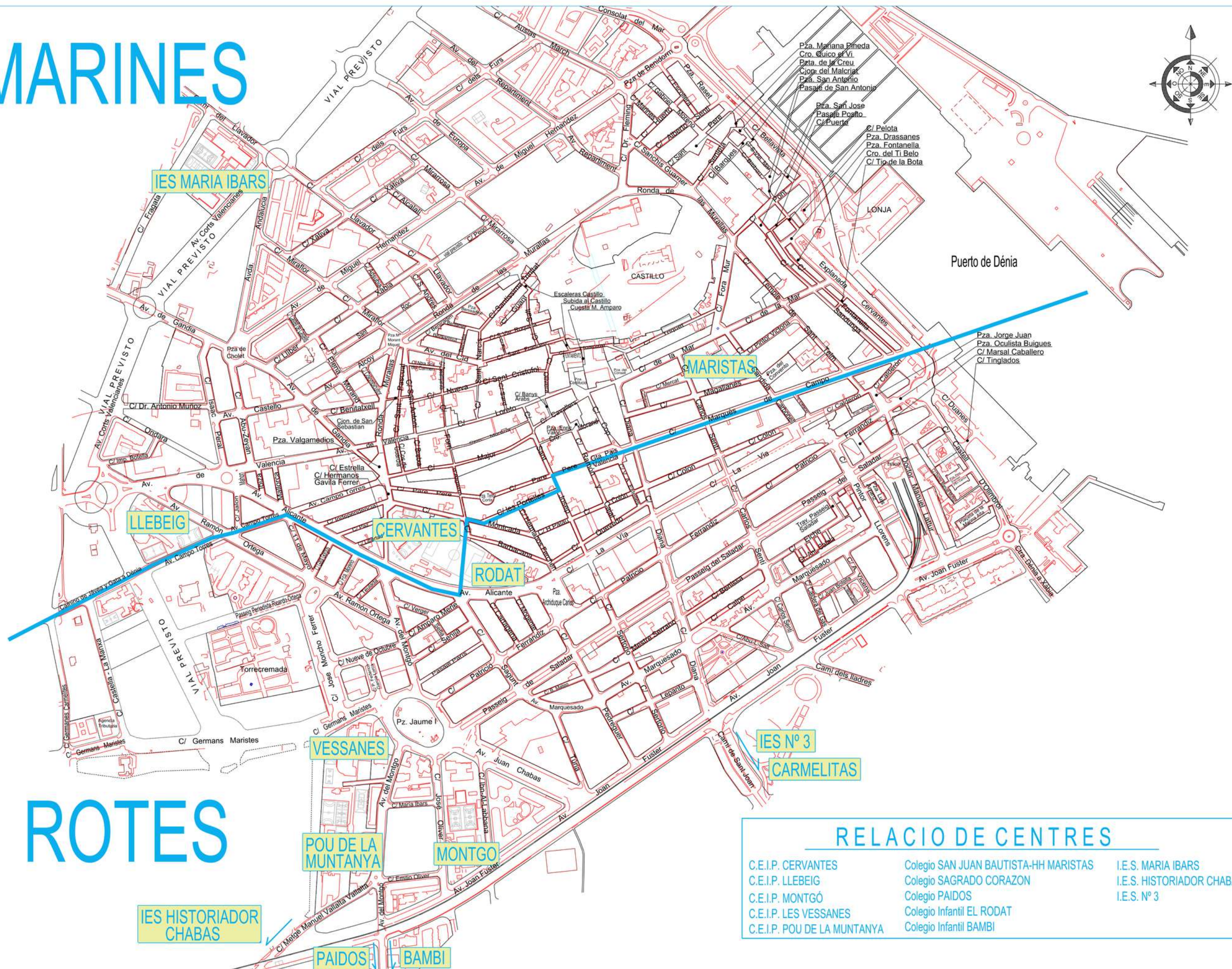


Clica al PLAY



Cofinanciado por el programa Erasmus+ de la Unión Europea

MARINES



ROTES

RELACIO DE CENTRES

C.E.I.P. CERVANTES	Colegio SAN JUAN BAUTISTA-HH MARISTAS	I.E.S. MARIA IBARS
C.E.I.P. LLEBEIG	Colegio SAGRADO CORAZON	I.E.S. HISTORIADOR CHABAS
C.E.I.P. MONTGÓ	Colegio PAIDOS	I.E.S. Nº 3
C.E.I.P. LES VESSANES	Colegio Infantil EL RODAT	
C.E.I.P. POU DE LA MUNTANYA	Colegio Infantil BAMBÍ	

Per a contactar amb nosaltres poden fer-ho per :

Correu electrònic:
03015944@gva.es



Telèfon: **96/642.88.90**



URL del centre
<https://portal.edu.gva.es/ceipllebeig>



C.E.I.P.
LLEB IG
Dénia

Canal de telegram:
CEIP LLebeig (Dénia)





junts
fem
Escola!

EBEIG

G.E.A.P.
LLEB

