

Què fem

ací?

APLICACIÓ DE LA NORMATIVA:

DECRET 195/2022, de 11 de novembre, del Consell, d'igualtat i convivència en el sistema educatiu valencià.

Article 18. Conductes greument perjudicials per a la convivència

f) L'enregistrament, manipulació, publicitat i/o difusió no autoritzada d'imatges, a través de qualsevol mitjà o suport, quan aquest fet resulte contrari al dret a la intimitat, o continga contingut vexatori, agressions i/o humiliacions cap a qualsevol membre de la comunitat educativa.

MESURES ABORDATGE.



**PANTALLES I
XARXA SOCIAL
7 a 12 anys**

DESCRIPCIÓ DE L'ETAPA

Descripció etapa:



Potencial

Caràcter



autonomia

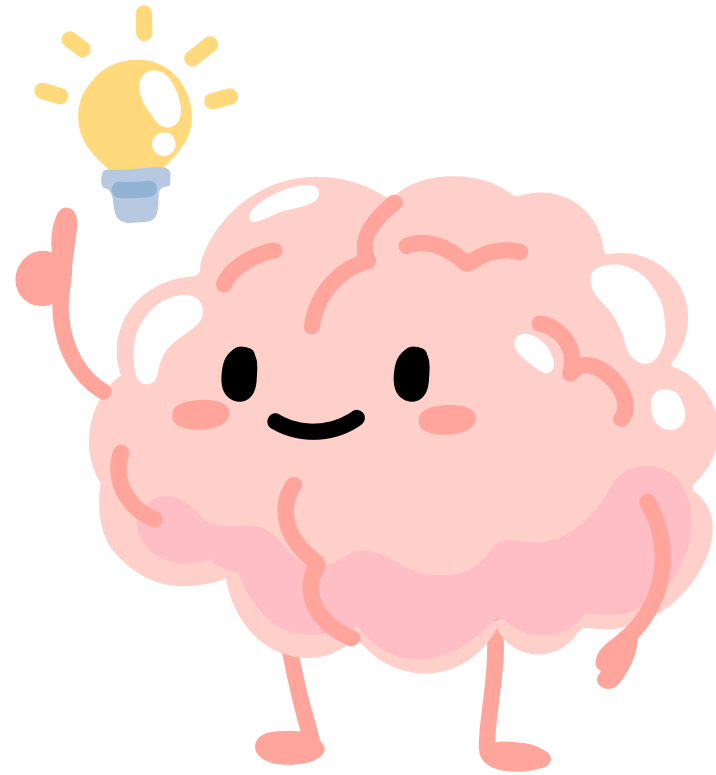


CANVIS EN
EL
CERVELL

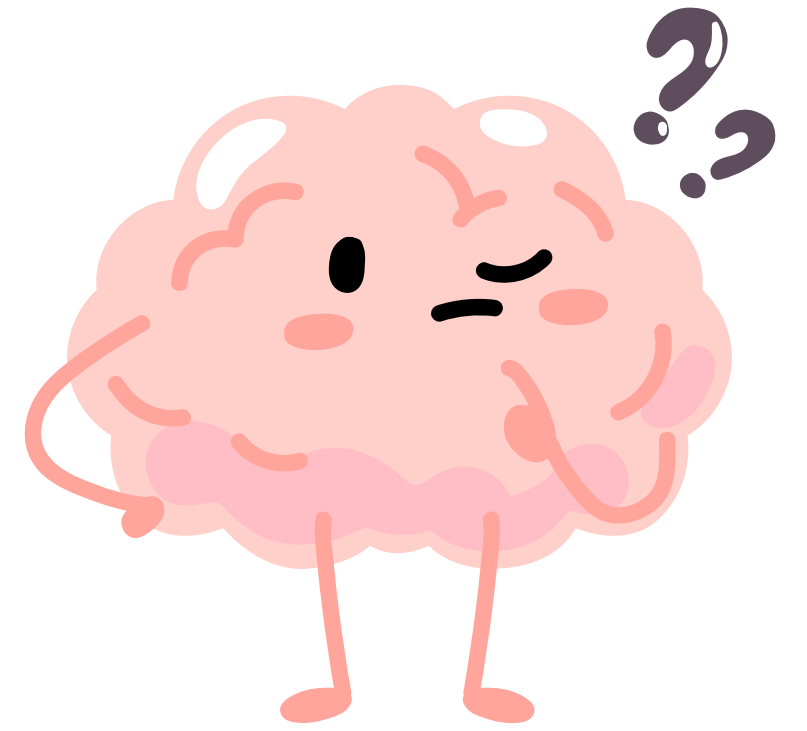
motivació



Lòbul frontal
funcions executives com:



solució de problemes



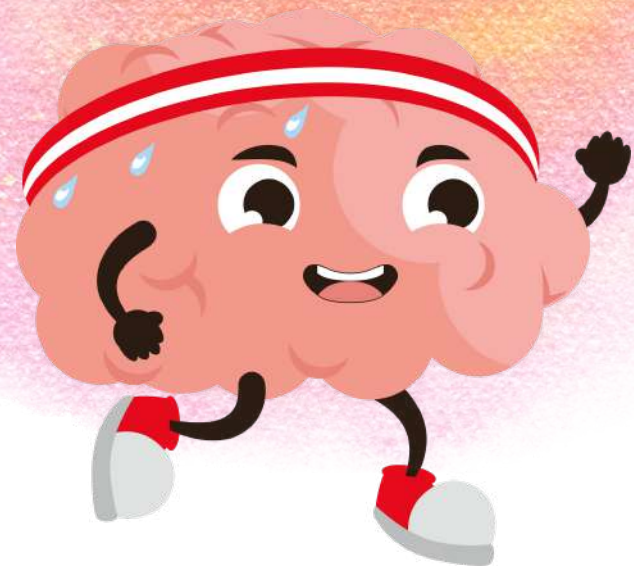
presa de decisions



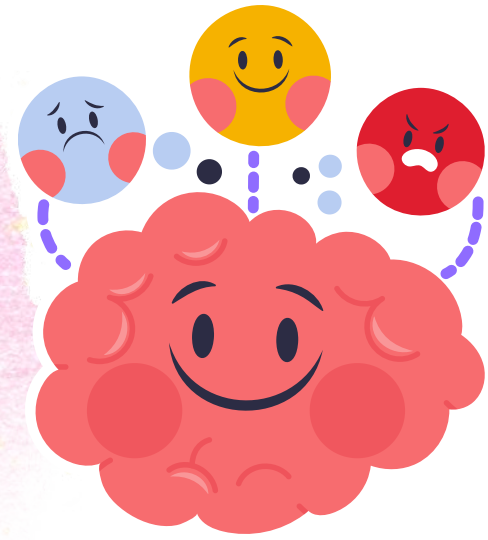
planificació i atenció

CANVIS EN EL CERVELL

cos callós



orientació espacial



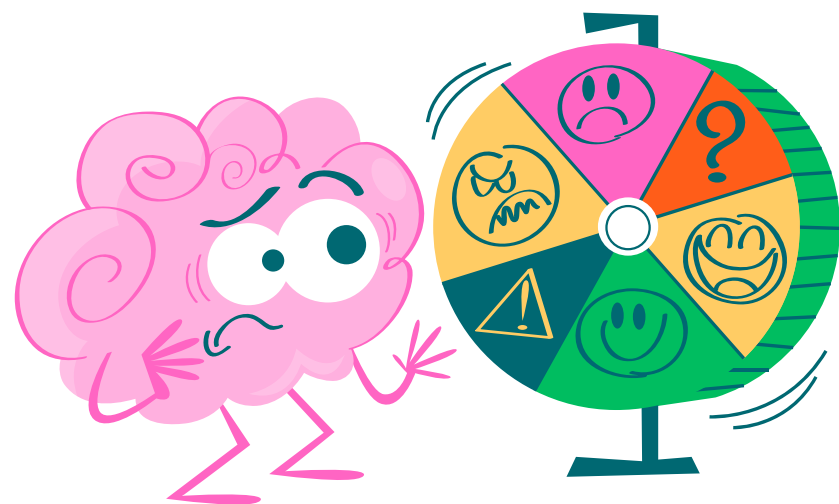
vinculació records
emocions

vinculació records
emocions

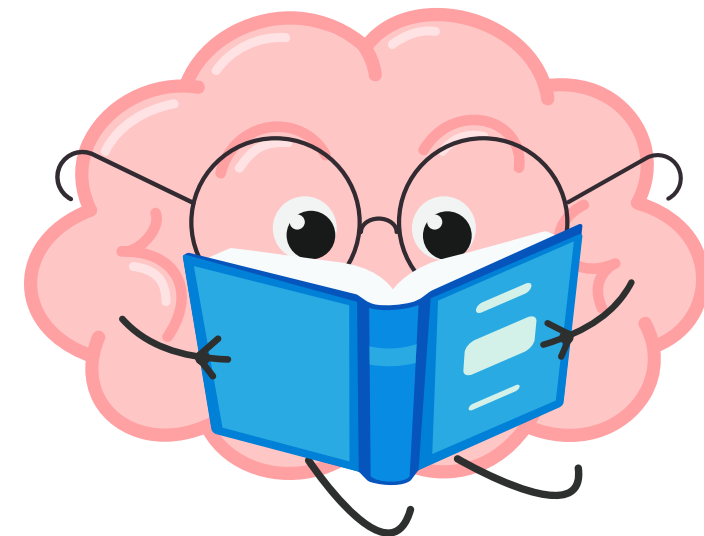


coordinació
de moviments

desenvolupament d'habilitats
com escriptura,
lectura, pintura
o música

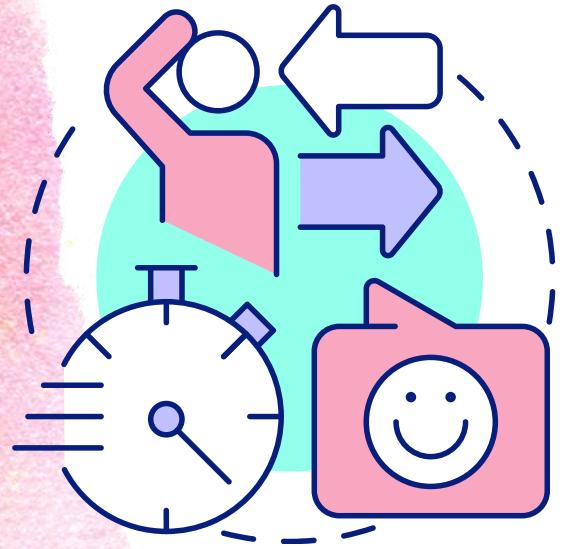


respondre de manera
afectiva als estímuls



RISCOS

RISCOS

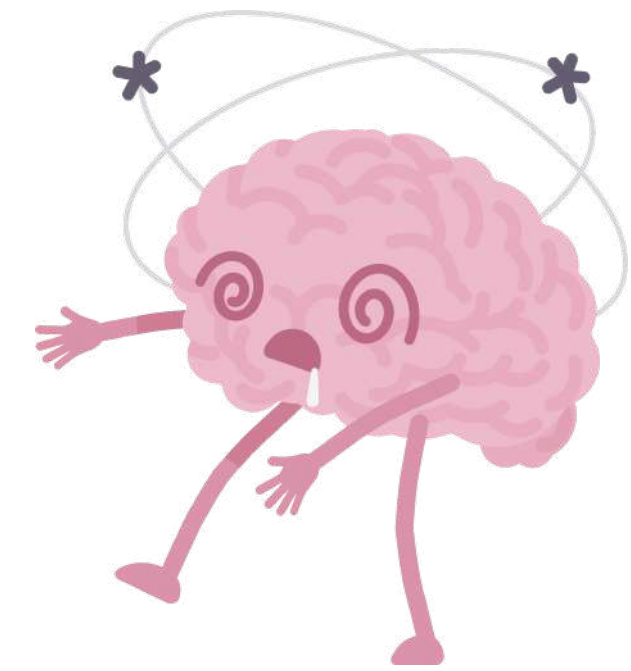


Gratificació instantània

menys socialització real



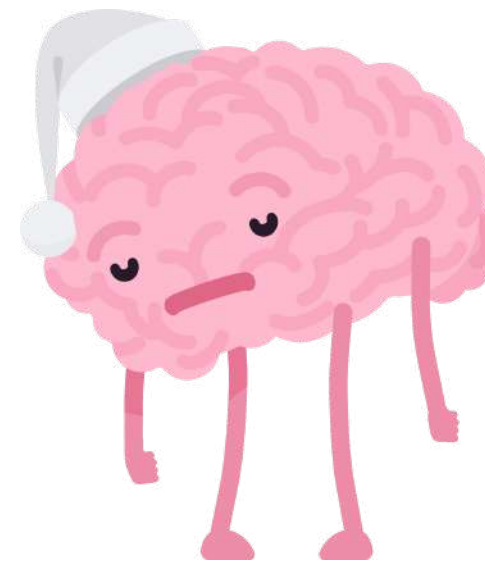
Sobreeexposició a estímuls



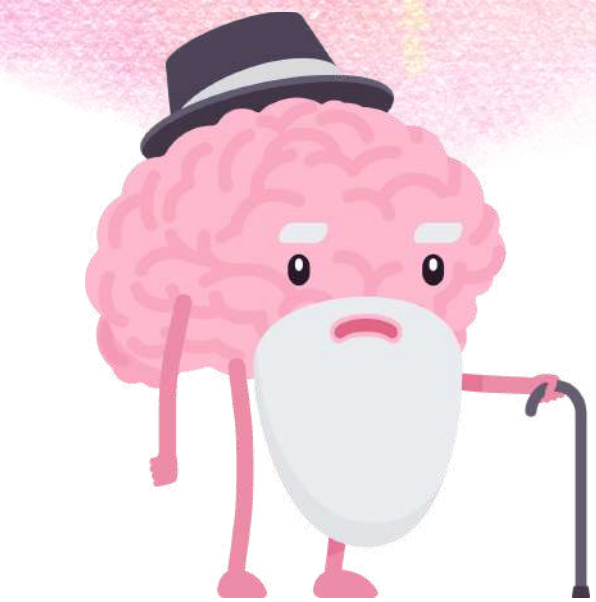
Alteració de la son el temps de descans



Ansietat i depressió



facilita l'assetjament



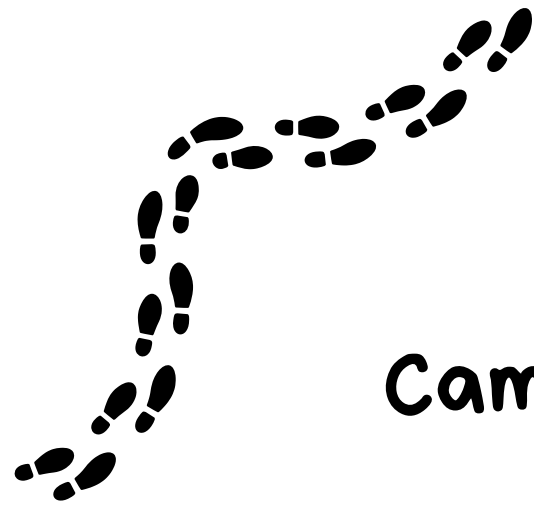
Ralentització



**QUÈ PODEM
FER?**



fins als 16



Camí progressiu

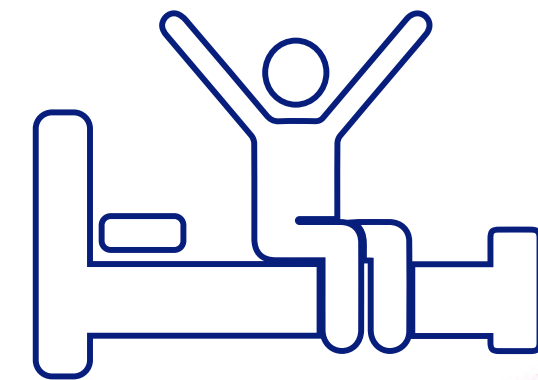
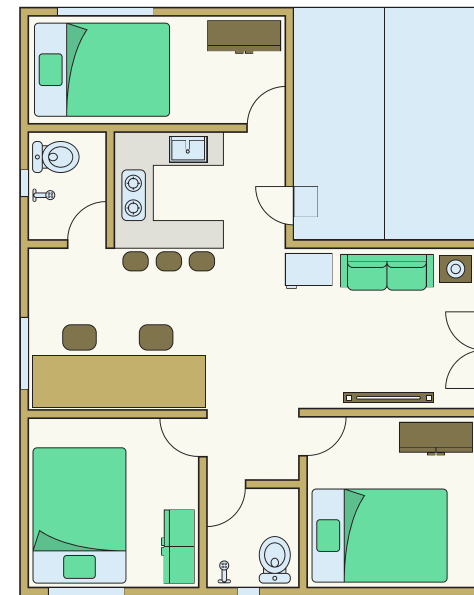


Contracte

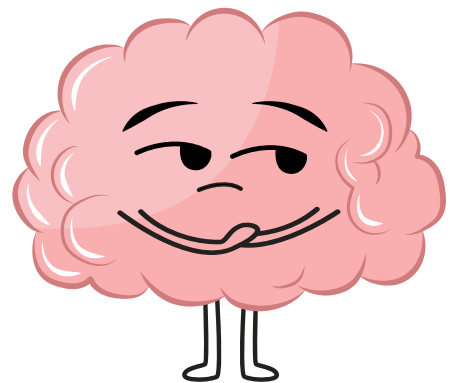
Control del temps.



zones comuns



alçar-se
gitar-se



no ocupe el temps
d'aborriment



Dinar sense
pantalles



The background is a soft watercolor illustration. On the left, a large, glowing sun with a gradient from pink to orange and yellow is partially obscured by a light purple cloud. To the right, a unicorn with a purple mane and a blue body is partially visible, also behind a light purple cloud. The overall color palette is pastel and dreamy.

RECURSOS

Assetjament i Ciberassetjament

Prevenció

Materials

[Cibereduca](#)
[Ciberbontracte](#)
[Cibertutories](#)
[Ciberconvive](#)

Per als centres

[Pla director. Policia nacional](#)
[Fundación ANAR](#)
[Stop Bullying](#)

Per a l'alumnat

[Infoacoso](#)
[IS4K. Internet Segura for Kids](#)

Per a les famílies

[Guia de mediació familiar](#)
[Pantallas amigas](#)

Intervenció

Normativa

[RESOLUCIÓ de 14 de juliol de 2023](#)
[Assetjament i ciberassetjament](#)

Protocols

Assetjament i ciberassetjament

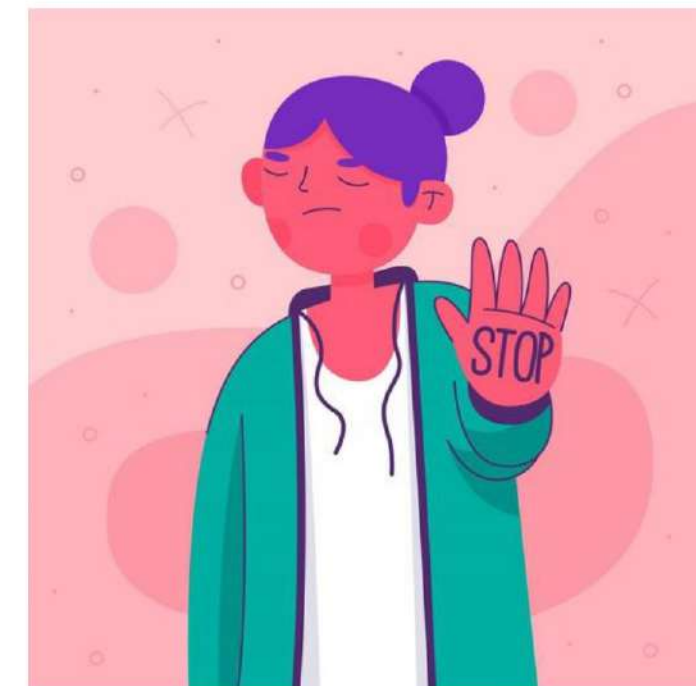
- [Orientacions assetjamentLGTBI](#)
- [Orientacions assetjament per discapacitat](#)

REICO

[Mètode de la no inculpació](#)
[Mètode de responsabilitat compartida](#)
[Cercles de suport](#)
[Pràctiques restauratives](#)

Recursos

Policia Local
Emergències: 112
Policia Nacional: 091 Atenció
a la Infància: 116111
Fundación Anar: 900 20 20 10
Telèfon ciberassetjament: 017
convivencia@gva.es



GENERALITAT
VALENCIANA

Conselleria d'Educació,
Universitats i Ocupació

https://ceice.gva.es/documents/169149987/174449977/Infografia_assetjament_i_ciberassetjament_escolar.pdf

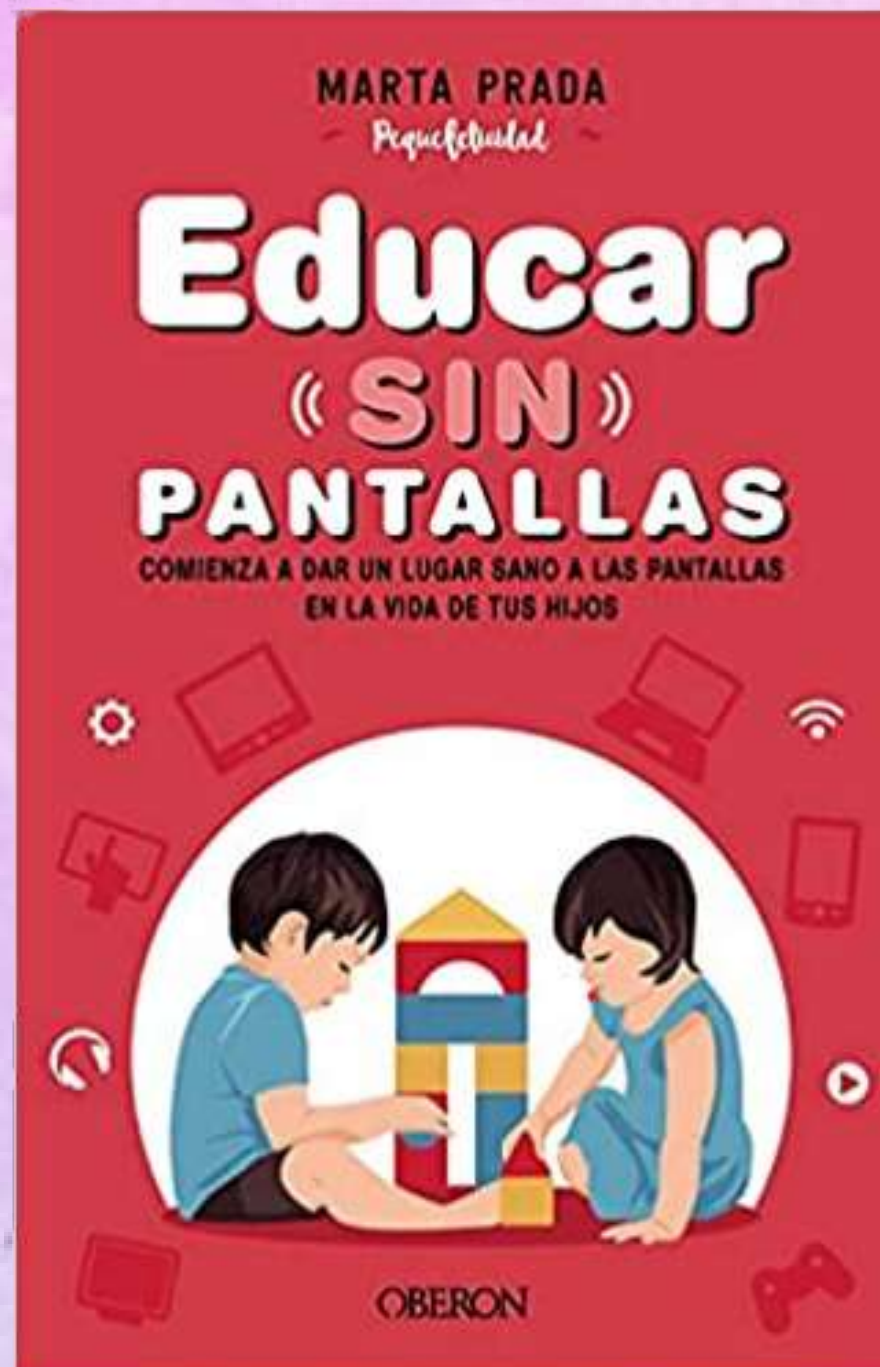


Arriba la guia per a famílies cruels i malvades en versió digital!

Una guia per a famílies que pretén acompanyar a les mares i els pares a decidir de forma conscient com incorporar l'ús de la tecnologia mòbil.

 Som Connexió / May 9, 2022

<https://somconnexio.coop/arriba-la-guia-per-a-families-cruels-i-malvades-en-versio-digital/>



<https://pequefelicidadescuela.com/producto/educar-sin-pantallas/>



educarsinpantallas

Seguir

Enviar mensaje



55 publicaciones

2357 seguidores

92 seguidos

María Gijón | Educar sin Pantallas

#educarsinpantallas

#adolescencialibredesmartphones

#adolescencialibredemóviles

[t.me/AdolescenciasinmovilesES/1 + 2](https://t.me/AdolescenciasinmovilesES/1+2)

<https://www.instagram.com/educarsinpantallas/>

FORMACIÓN ONLINE



CEREBRO y pantallas

Formación en la que conoceremos las consecuencias demostradas científicamente de la sobreexposición temprana de los niños a las pantallas y sus consecuencias a nivel cognitivo a corto y largo plazo.

[Saber más >](#)



SOBRE MI

Maria Couso

Licenciada en Pedagogía
Máster en Psicopedagogía Clínica
Graduada en Educación Primaria
Especialista en dificultades de aprendizaje
Posgrado en Neuroeducación
Máster en Neuroeducación

FORMACIÓN ONLINE



CEREBRO y adolescencia

Formación orientada a entender para, al menos con la información en la mano, tener la posibilidad de cambiar nuestra concepción de una etapa en absoluto cultural y por la que todo ser humano ha de transitar.

[Saber más >](#)

FEM COMUNITAT.

JUNTES I JUNTS SOM MÉS

FORTES I FORTS

