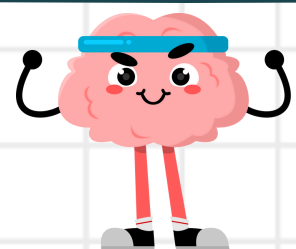
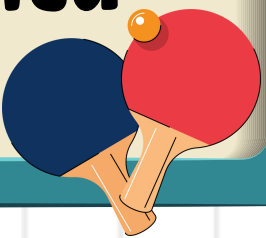
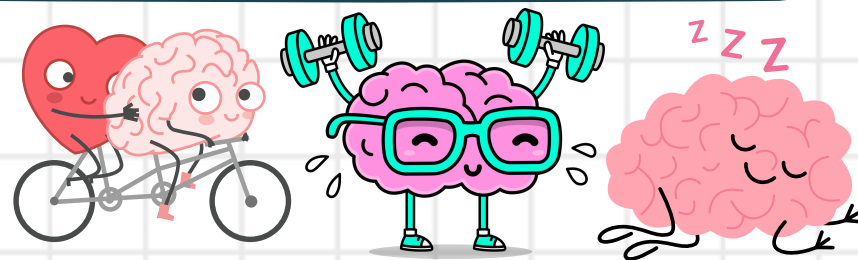


PILARES CLAVE

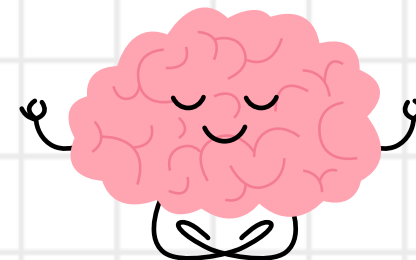
**Actividad física
y deportes**



**Hábitos de vida
saludables**

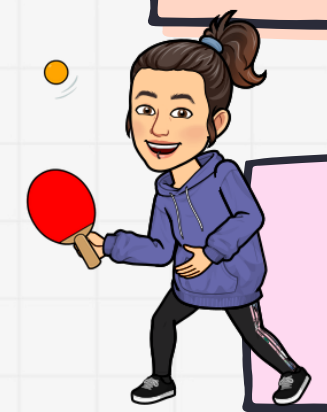


Salud

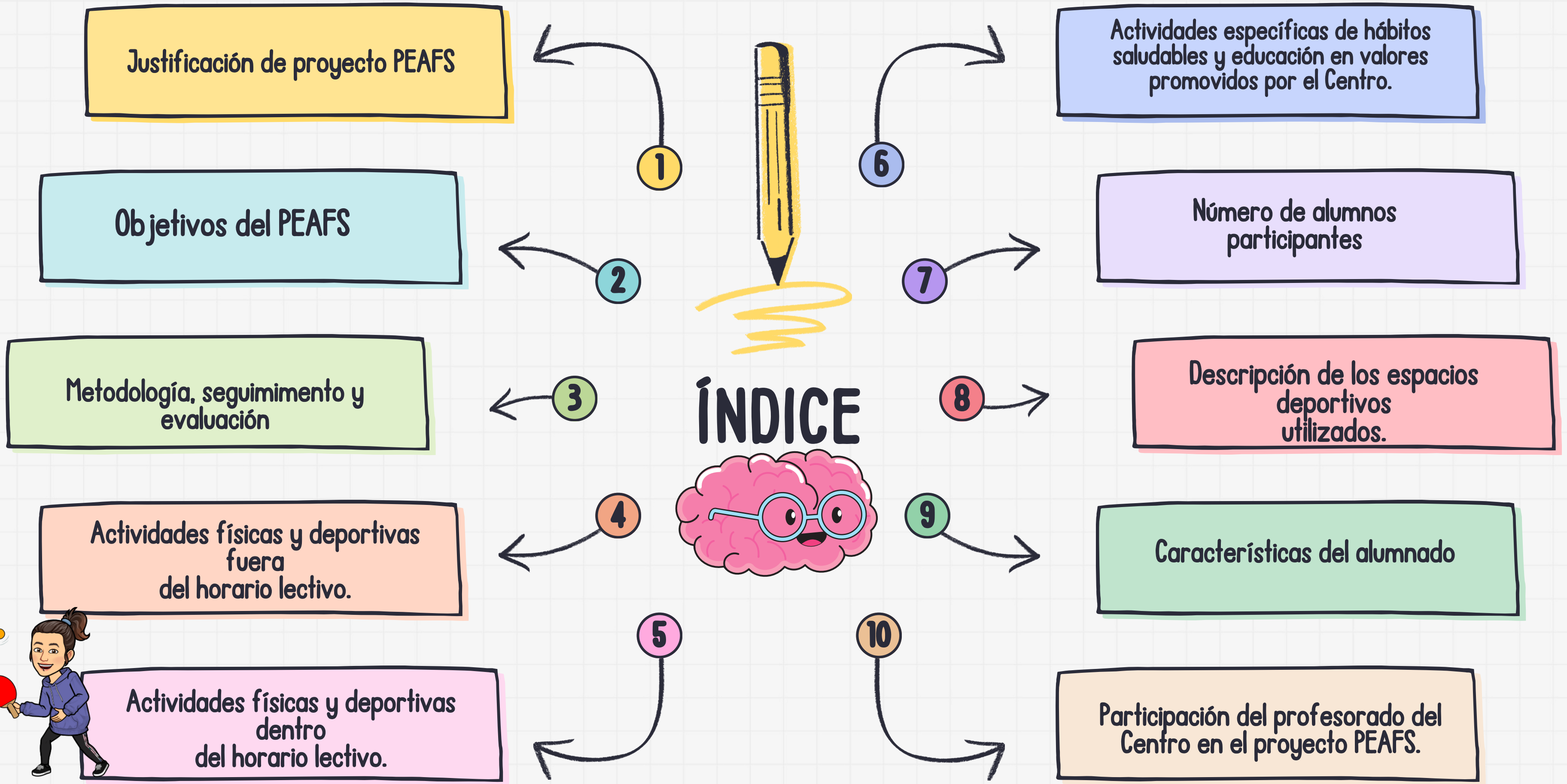


**Nutrición
consciente**





Coordinadora:
mestra EF
Ana Ortega



Participación del personal externo al Centro educativo.



Relación con otras entidades del entorno próximo

11

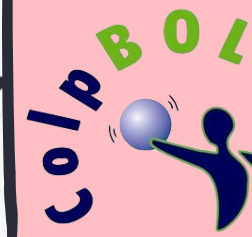
14

Acciones concretas destinadas a la formación del personal técnico deportivo y la coordinación PEAFS

12

ÍNDICE

15

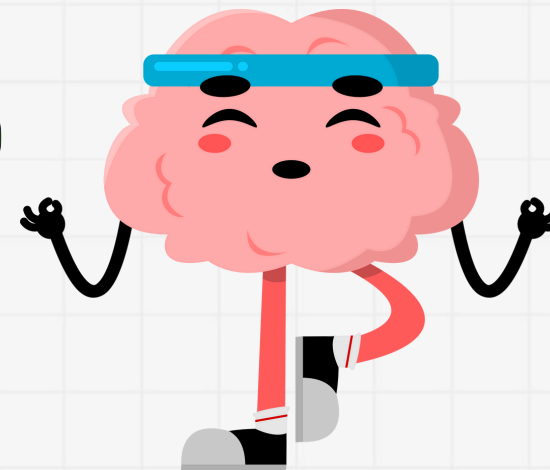


Participación en juegos deportivos de la Comunidad Valenciana C.V
Esports a la mar
LOC Liga Oficial Colpbol



Medios de difusión

13



16

Presupuesto de ingresos y gastos.

Justificación

Promover e impulsar dinámicas para la practica deportiva y la actividad física para conseguir la mejora de la salud física, mental y emocional de nuestro alumnado.

1

Objetivos

1. Crear una red de centros educativos del Municipio de Mislata ayudando al alumnado a conocer otros niños/as del Municipio creando vínculos afectivos.
2. Mejorar las habilidades físicas, emocionales y sociales.
3. Conocer y valorar las posibilidades que nos ofrecen las instalaciones del Municipio ofreciendo una oferta de actividades para el tiempo de ocio y recreación.
4. Desarrollar un espíritu crítico y de superación a través del deporte y la actividad física.
5. Favorecer la convivencia de centro a través del deporte y la actividad física vivenciándolo como un nexo de unión.

2

Metodología, seguimiento y evaluación

Recurso visual que combina texto, imágenes y diagramas para resumir información y mejorar su presentación en proyectos y trabajos.

3

Actividades fuera del horario lectivo. Entre otras:

- Fit kit
- Handbol
- Futbol
- Multi deporte
- Hockey
- Excursión fin de curso 5º y 6º

4

Actividades dentro del horario lectivo.

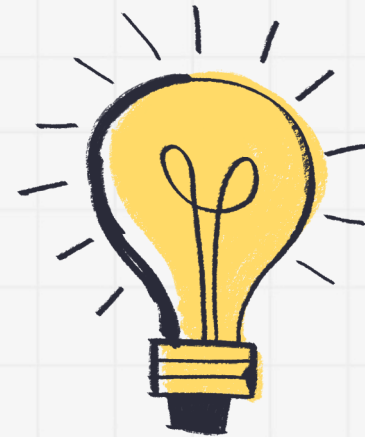
- Patios activos, inclusivos y coeducativos.
- Proyecto: La tendeta al pati.
- Programa: Pilota a l'escola.
- Dia de l'esport Fundació T.Alfonso
- Talleres (primeros auxilios, alimentación saludable, charlas héroes olímpicos...
- Intercentros
- Liga Oficial del Colpbol
- Natación en piscina municipal
- Jornada de twincon

5

Actividades de hábitos saludables.

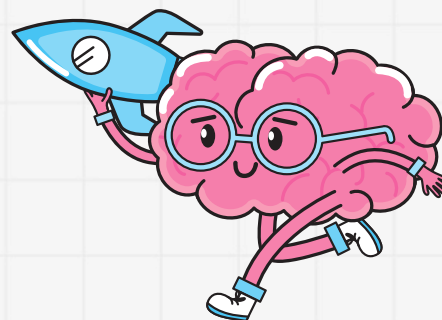
- Talleres vinculados hacia la alimentación saludable.
Ejemplo: El desayuno Olímpico.

6



MAPA MENTAL

IDEAS CLAVE PEAFS



Número de alumnos participantes

La totalidad de alumnado del centro: Infantil y primaria (de 3 a 12 años) en año lectivo correspondiente al programa.

7

11

Participación personal externo.

- Fundación levante: Profesional paralímpico/a.
- Técnico federativa (Esport a l'escola+1)
- Monitores/as actividades extraescolares.
- Instructores natación (piscina Municipal).
- Programa pilota a l'escola: Jugador/a profesional y técnico/a de pilota valenciana.

12

Acciones formativas coordinador PEAFS

- Federación Colpbol: JOCSE. LOC.
- Piscina Municipal Mislata. (4º-5º-6º primaria).
- Maratón va al cole.
- Proyecto federativa PEAFS.+Esport a l'escola: xecball.
- Proyecto Aula ciclista.
- Pilota a l'escola. (4º primaria).
- Visita al trinquet de Pelayo. (5º primaria).
- Intercentros Mislata (de 3º a 6º de primaria): Colpbol y deportes alternativos.
- Intercentros Mislata ATLETISMO: (1º y 2º de primaria).
- Día internacional del deporte: Fundación Trinidad Alfonso.
- Fundación deportiva Levante (Dicapacidad).

MAPA MENTAL

Ideas para organizar tus conceptos y resumir información.

Descripción de los espacios utilizados

- Patio escolar
- Pista de balonmano
- Pista de baloncesto
- Sala de psicomotricidad
- Gimnasio
- Aula de informática
- Biblioteca
- Comedor
- Polideportivo Municipal
- Piscina Municipal

8

Participación profesorado

- Maestros de EF: 2
- Equipo de inclusión y orientación.
- Equipo directivo en su totalidad.
- Docente de música.

10